

# Wetterkarte

des Deutschen Wetterdienstes — Amtsblatt des Wetteramtes München

B 7312 A

Postbezug monatlich 3,25 DM, einschl. Postgebühren.  
Verlagsort: München. Erscheint täglich.

Bei unregelmäßiger Lieferung  
bitte Beschwerden immer an das  
Zustellpostamt richten

Druck u. Verlag: Wetteramt München,  
8000 München 15, Bavariaring 10 III  
Postscheck-Kto. München 87610 Fernruf 530123

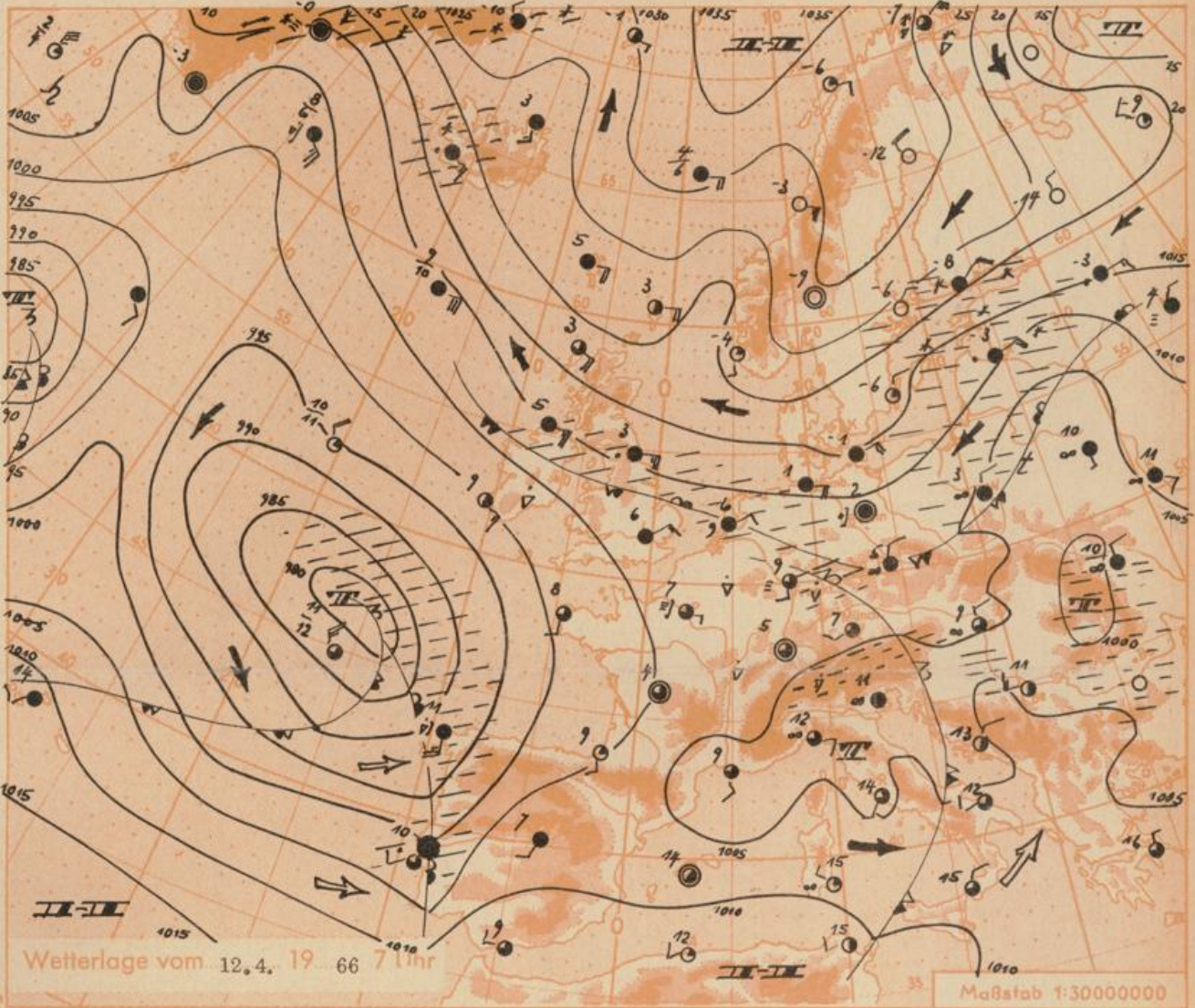
17. Jahrgang

Wetterbericht für Mittwoch, 13. April 1966

Nummer 102

## Erläuterungen

- Wolkenlos
- heiter
- 1/8 bedeckt
- wolkig
- bedeckt
- ∞ Dunst
- ≡ Nebel
- ☉ Niesel
- Regen
- \* Schneefall
- ▽ Schauer
- △ Gropeln
- ⊕ Hagel
- ⚡ Gewitter
- } nach \_\_\_\_\_
- Niederschlags-  
biet
- 11 11 Lufttemperatur
- 13 13 Wassertemp.
- Windgeschwindigkeit
- Beaufort Symbol km/h
- 1 1 < 1
- 2 2 1-5
- 3 3 6-11
- 4 4 12-19
- 5 5 20-29
- 6 6 30-39
- 7 7 40-49
- 8 8 50-59
- 9 9 60-69
- 10 10 70-79
- 11 11 80-89
- 12 12 90-99
- 13 13 100-109
- 14 14 110-119
- 15 15 120-133
- 1,8 km/h ≈ 1 Knoten
- Fronten mit  
Erwärmung Abkühlung  
(Warmfront) (Kaltfront)  
am Boden
- in der Höhe
- = Okklusion
- Konvergenz  
linie
- Warme Luftströmung
- ← Kalte Luftströmung
- Die Linien verbinden  
Orte mit gleichem, auf  
Meereshöhe umgerech-  
neten Luftdruck in  
Milli.
- 1000 mb ≈ 750 mm
- 1 mm Niederschlag = 1 l/qm



**Übersicht:** Die am Montag über Frankreich erkennbare Tiefdruckstörung hat in der Nacht zum Dienstag Bayern überquert und wird jetzt von dem flachen Tiefdrucksystem über Osteuropa aufgenommen. Über dem Atlantik nähern sich weitere Tiefdruckgebiete auf verhältnismäßig südlicher Bahn und dürften entsprechend dem zugeordneten Luftdruckfallgebiet zum Teil zum Mittelmeer gelenkt werden.

Diesen Tiefdruckgebieten steht zur Zeit hoher Luftdruck über Skandinavien und dem Nordmeer gegenüber, unter dessen Einfluß die an Ostern bereits an der Ostseeküste und über Schleswig-Holstein vorhandene Polarluft jetzt bis zu den Mittelgebirgen vorgedrungen ist. Diese Kaltluft wird südwärts noch an Raum gewinnen und dabei voraussichtlich auch große Teile Bayerns mitefassen.

### Vorhersage für Mittwoch

**Südbayern und Donaugebiet:** Vorherrschend stark bewölkt, mitunter Regen oder Regenschauer. Berge häufig in Wolken, Schneefallgrenze besonders nach Osten bis Talnähe sinkend. Bei leichten bis mäßigen, nach Nord bis Ost drehenden Winden merklich kühler als bisher.

**Weitere Aussichten:** Im ganzen unbeständig.

Schn.