

Wetterkarte

des Deutschen Wetterdienstes
 Amtsblatt der Wetterämter München u. Nürnberg

Postbezug monatlich 2,- DM
 Verlagsort: München. Erscheint täglich.

Bei unregelmäßiger Lieferung
 bitte beschwerden immer an das
 Zustellpostamt richten

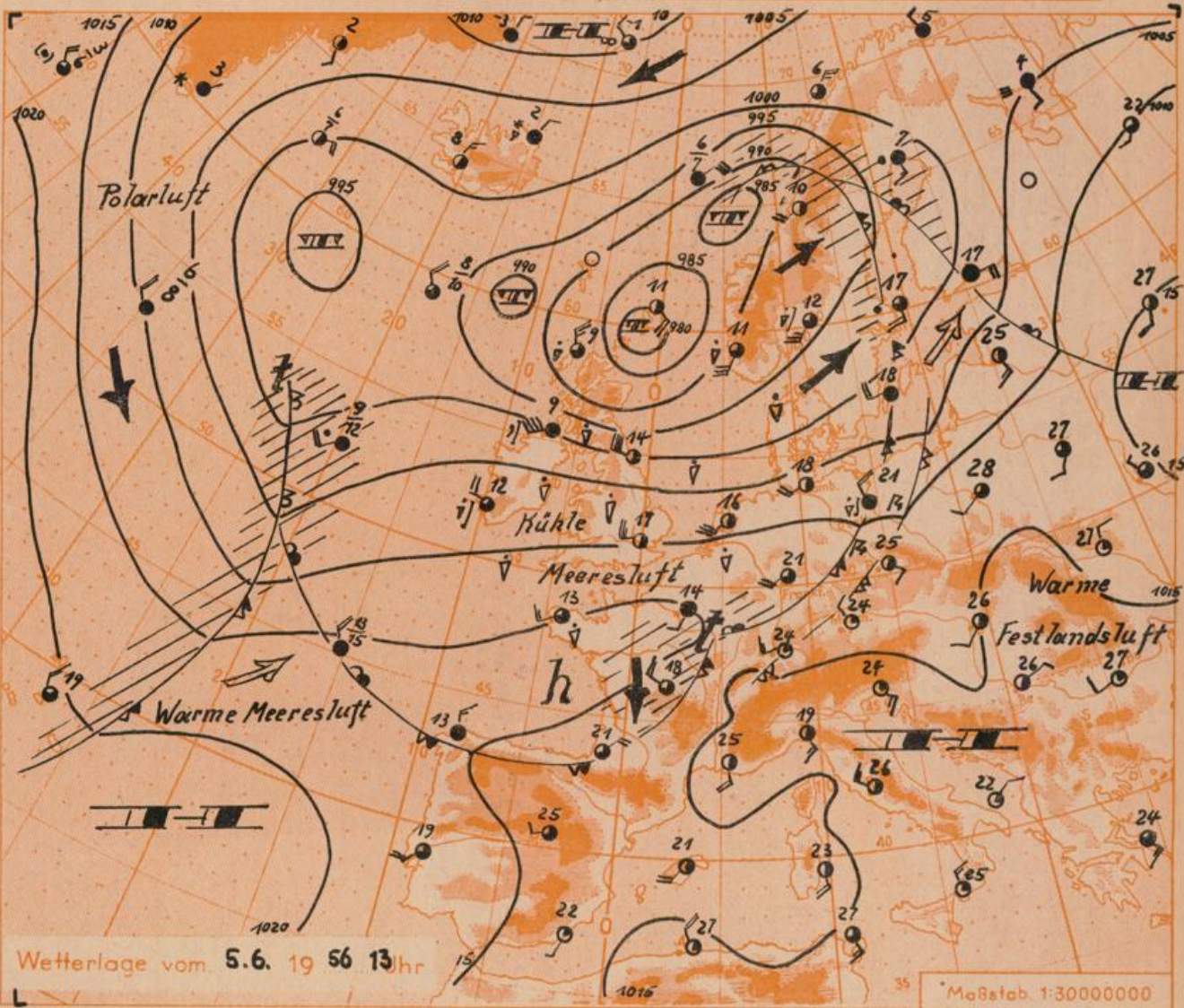
(13b) München 15, Bavariaring 10, Telefon 54961, Postscheck-Kto. München 87610
 (13a) Nürnberg: Hochhaus am Pfarrer, Telefon 61200, 61208

7. Jahrgang 1956

Dienstag, 5. Juni 1956

Nummer 157

- Erläuterungen
- Wolkenlos
 - heiter
 - 1/2 bedeckt
 - wolkig
 - bedeckt
 - Dunst
 - ≡ Nebel
 - Niesel
 - Regen
 - * Schneefall
 - ▽ Schauer
 - △ Graupeln
 - ▲ Hagel
 - ⚡ Gewitter
 -] nach.....
 - /// Niederschlagsgebiet
- 11 11° Lufttemperatur
 13 13° Wassertemp.
- Windschwindigkeit
- | Beaufort | Symbol | km/h |
|----------|--------|---------|
| 0 | ○ | < 1 |
| 1 | ○ | 1-5 |
| 2 | ○ | 6-11 |
| 3 | ○ | 12-19 |
| 4 | ○ | 20-28 |
| 5 | ○ | 30-40 |
| 6 | ○ | 41-50 |
| 7 | ○ | 51-61 |
| 8 | ○ | 62-74 |
| 9 | ○ | 75-88 |
| 10 | ○ | 89-102 |
| 11 | ○ | 103-117 |
| 12 | ○ | 118-133 |
- 1,8 km/h = 1 Knoten
- Fronten mit
- | Erwärmung | Abkühlung |
|-------------|-------------|
| (Warmfront) | (Kaltfront) |
- nur in der Höhe
- Okklusion
 - Konvergenzlinie
 - Warme Luftströmung
 - ← Kalte Luftströmung
- Die Linien verbinden Orte mit gleichem, auf Meereshöhe umgerechneten Luftdruck in Millibar.
- 1000 mb ≈ 750 mm
 1 mm Niederschlag = 1 l/qm



Wetterlage vom 5.6. 19 56 13hr

Maßstab 1:30000000

Übersicht: Das mit seinem Schwerpunkt von Schottland bis zur norwegischen Küste reichende Tiefdruckgebiet hat kühle Meeresluft zum Festland in Bewegung gesetzt. Diese brachte in weiten Teilen Frankreichs, Belgiens, Hollands und im nördlichen Deutschland einen empfindlichen Temperaturrückgang und strichweise Regen. In Süddeutschland konnte sich die Meeresluft bisher nicht entscheidend durchsetzen, so daß es bei sommerlich warmem Wetter nur vereinzelt zu Gewitterniederschlägen kam. Die eingangs erwähnte Tiefdruckzone verlagert sich nur wenig. Die kühle Meeresluft wird wohl auch nach Bayern strömen, doch erscheint eine nachhaltige Wirkung unwahrscheinlich.

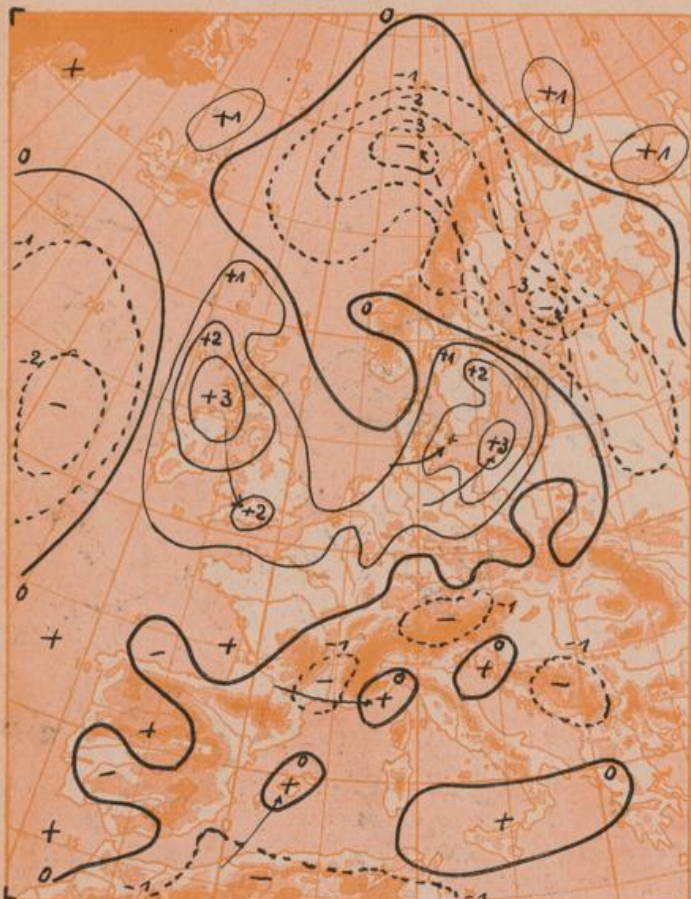
Vorhersage für Mittwoch, den 6.6.1956, ausgegeben am 5.6., 16 Uhr:

Südbayern und Donaugebiet: Nur zeitweise sonnig, sonst veränderlich bewölkt und voraussichtlich nicht niederschlagsfrei. Temperaturen je nach Dauer der Aufheiterungen zwischen 20 und 25°. Winde aus wechselnder Richtung. Ha.

Nordbayern und Bayer. Wald: Bei schwachen bis mäßigen, gelegentlich auffrischenden Winden um Südwest wechselnd bewölkt. Örtlich mitunter gelegentliche Schauer. Höchsttemperaturen um 20°, Tiefsttemperaturen nachts 10 bis 13°.

Weitere Aussichten für Bayern: Leicht wechselhaft.

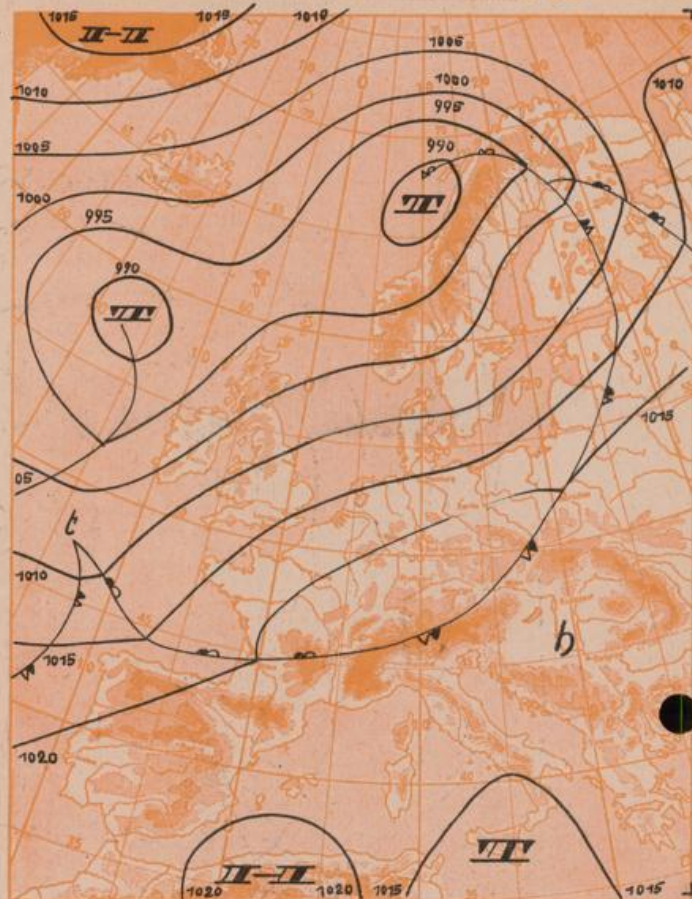
Dreistündige Druckänderung von 10-13 Uhr
und bisherige Zugrichtung der Druckänderungsgebiete
am **Dienstag, 5. Juni 1956**



Vorhersagekarte für morgen

Mittwoch, 6. Juni 1956

7 Uhr



Beobachtungen von [□ = Bergstationen]	See- höhe m	Montag, 4.6.56 19 Uhr gestern			Dienstag, 5.6.56 7 Uhr heute			13 Uhr heute			Temperatur		letzte Temp. + Boden 21-7 h	Sonnenschein dauer gestern in Std.	Niederschlag in mm 7-7 h heute ?	Schnee- höhe in cm heute ?	
		Temp. °C	Wind (Bft.)	Wetter	Temp. °C	Wind (Bft.)	Wetter	Temp. °C	Wind (Bft.)	Wetter	höchste gestern d. Nacht 7-13 h	niedste 13-7 h					
Bod Kissingen	223	24	SW 3	☉	18	SSW 2	☉	987	740	20	WSW 3	☉	25	14	13	8.9	1
Würzburg	259	24	S 3	☉	18	SE 3	☉	983	738	20	W 5	☉	26	16	14	8.9	1
Coburg	336			☉	15	ESE 2	☉	974	731	20	WSW 4	☉		14	11	X	0.6
Bamberg	382	22	WSW 2	☉	16	SSE 3	☉	969	727	20	W 4	☉	24	14	13	X	2
Nürnberg	311	24	WSW 1	☉	17	ESE 2	☉	977	733	24	NW 4	☉	26	13	12	12.3	0.5
Ansbach	440	23	WSW 3	☉	17	SW 2	☉	963	722	23	W 2	☉	24	15	12	12.8	.
Weißenburg	435	23	SW 2	☉	17	S 1	☉	963	722	24	SSW 2	☉	25	16	14	13.7	.
Hof	566	20	S 1	☉	14	SE 3	☉	948	711	21	SSW 5	☉	22	14	11	11.5	0.5
Bayreuth	358	22	Stille	☉	16	ESE 1	☉	973	729	22	S 4	☉	25	14	13	9.2	.
Weiden	396	23	W 2	☉	15	SE 1	☉	967	725	24	W 4	☉	24	12	10	11.0	.
Großer Falkenstein □	1307	15	SSW 3	☉	13	SSW 3	☉	870	653	20	SSW 4	☉	18	11	8	14.3	.
Regensburg	334	24	S 2	☉	16	NNW 1	☉	974	730	25	SW 2	☉	25	12	10	12.7	.
Passau	409	23	NE 1	☉	14	ENE 1	☉	966	725	26	EWE 1	☉	25	11	10	12.2	.
Kempten	705	22	N 1	☉	14	SSE 1	☉	934	701	22	WNW 3	☉	23	11	10	13.3	0.2
Augsburg	480	24	WSW 1	☉	16	S 1	☉	956	717	25	W 3	☉	26	15	14	12.8	.
München	522	24	NNE 2	☉	18	S 2	☉	952	714	24	NNW 2	☉	26	15	14	11.6	.
Mühldorf	400	24	ENE 1	☉	16	S 1	☉	967	726	26	Stille	☉	26	12	9	11.6	.
Oberstdorf	811	21	Stille	☉	11	S 1	☉	922	691	25	N 3	☉	24	9	7	12.3	0.0
Garmisch-Partenk.	704	21	NNW 1	☉	14	SSW 1	☉	932	699	25	NE 3	☉	24	11	9	11.2	4
Bod Tölz	654	23	E 1	☉	16	SSW 2	☉	938	704	26	NE 2	☉	26	14	12	12.5	1
Berchtesgaden	542	23	N 1	☉	14	Stille	☉	950	712	26	N 3	☉	25	11	11	11.0	.
Hohenpeißenberg □	977	20	E 2 (17)	☉	16	W 4	☉	904	678	20	N 3	☉	21	11	6	13.7	13
Wendelstein □	1730	12	WSW 2	☉	12	S 3	☉	828	621	15	WSW 2	☉	15	8	7	11.7	9
Zugspitze □	2962	2	S 3	☉	3	S 1	☉	713	535	4	SE 3	☉	4	2	X	10.4	0.3
Ulm	480	23	WSW 1	☉	15	WSW 1	☉	X	X	25	WSW 2	☉	25	13	11	10.0	.
Hamburg	11	22	S 3	☉	13	WSW 4	☉	X	X	18	SW 4	☉	23	13	13	3.0	1
Berlin	48	24	SSW 2	☉	20	SSW 3	☉	X	X	21	NW 3	☉	25	15	13	6.6	0.0

Beobachtungen vom 5.6.56 7h	Erdbodentemperaturen heute früh in einer Tiefe von 10cm, 20cm, 50cm, 100cm.				Luftdruck reduziert auf NN, mb	München Messungen in der freien Atmosphäre 5.6.56 3 Uhr													
	15.9	16.7	15.4	13.1		Höhe in km über NN	0.5	0.8	1.0	2.0	3.0	5.0	7.5	10.0	12.5	13.0	14.2	15.0	18.5
München-Riem	15.9	16.7	15.4	13.1	1013.3	Wind-Richtung	S	SSW	SW	WSW	WSW	SW	WSW	W	WNW	W	WSW	WSW	SSW
Nürnberg	18.4	19.1	18.1	14.5	1011.5	Wind km/h	5	10	15	20	35	30	30	25	30	30	20	20	15
Temperaturfagesmittel vom 4.6.56					Auf- und Untergänge am 6.6.56	gestern: Temp. in °C													
München-Riem	18.9	15.4	8 14 13 5 0 -12 -31 -51 -57 -53 -53 -55 -54																
Nürnberg	19.6	16.8	München 4 ¹⁵ 20 ¹⁰ 2 ¹⁶ 17 ³⁴ Nürnberg 4 ¹⁴ 20 ¹⁸ 2 ¹³ 17 ⁴¹																

Nachdruck und öffentlicher Aushang ohne Genehmigung nicht gestattet