

# Wetterkarte

des Deutschen Wetterdienstes  
 Amtsblatt des Wetteramtes München

Postbezug monatlich 2,- DM  
 Verlagsort: München. Erscheint täglich.

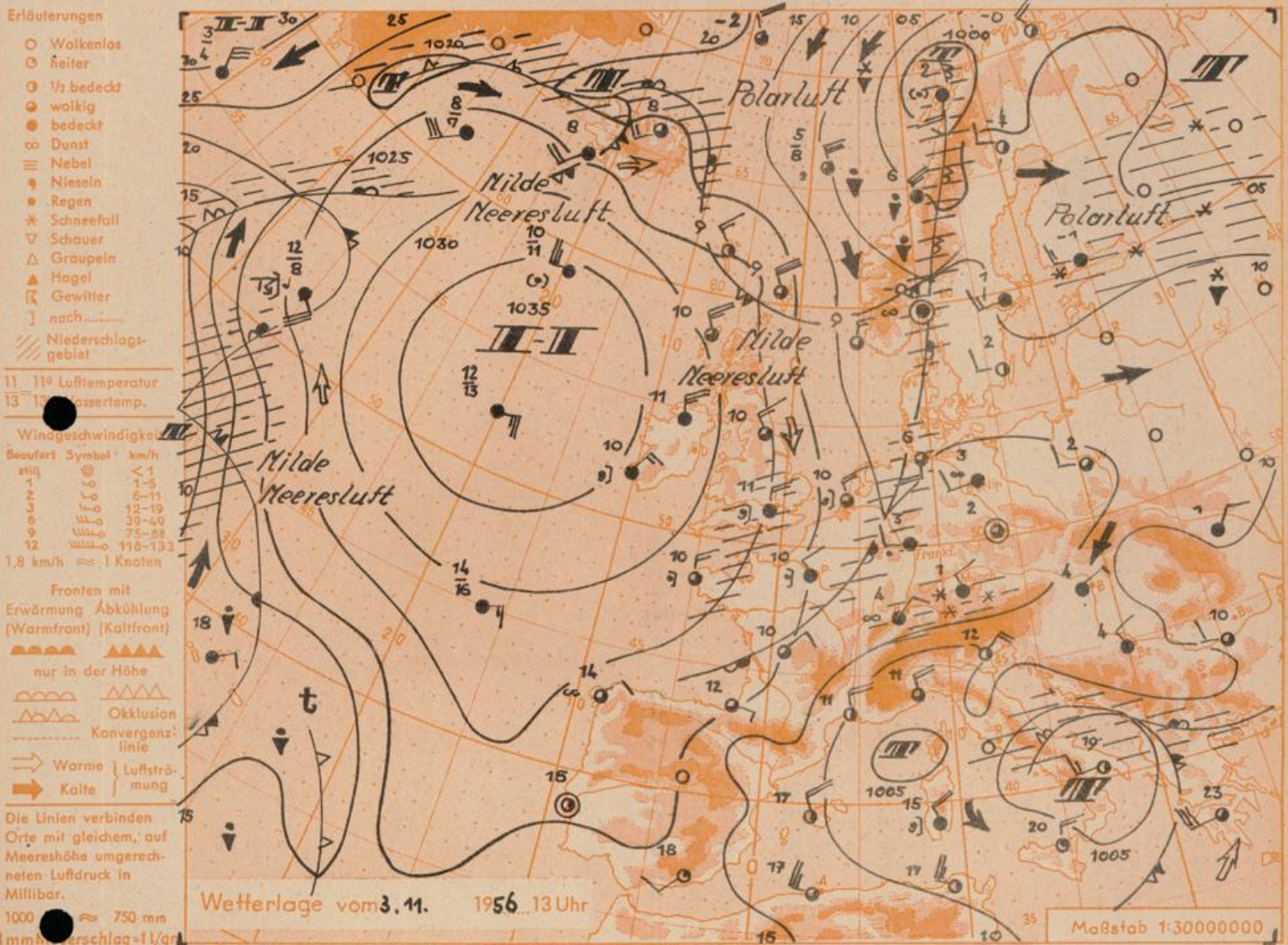
Bei unregelmäßiger Lieferung  
 bitte Beschwerden immer an das  
 Zustellpostamt richten

(13b) München 15, Bavariaring 10, Telefon 54901  
 Postcheck-Kto. München 87610

7. Jahrgang 1956

Wetterbericht für Sonntag, 4. November 1956

Nummer 308



**Übersicht:** Das gestern über Oberitalien gelegene Tief zog nach Rumänien weiter und beeinflusste auch Südbayern durch leichte Niederschläge. Deutschland verbleibt am Ostrand des umfangreichen atlantischen Hochs, das mit seinem Schwerpunkt etwas nach Süden abgedrängt wird. Störungen aus dem Raum um Island und von Skandinavien her greifen nach Südosten aus. Vor ihnen konnte sich zunächst nochmals ein Hochdruckkeil aus dem erwähnten Hoch nach Mitteleuropa entwickeln, der nach Süden wandern wird und bei uns vorübergehend in Abnahme der Niederschlagsneigung zur Geltung kommen dürfte.

**Vorhersage für Sonntag, den 4.11. und Montag, den 5.11.56, ausgem. am 3.11., 16 Uhr:**

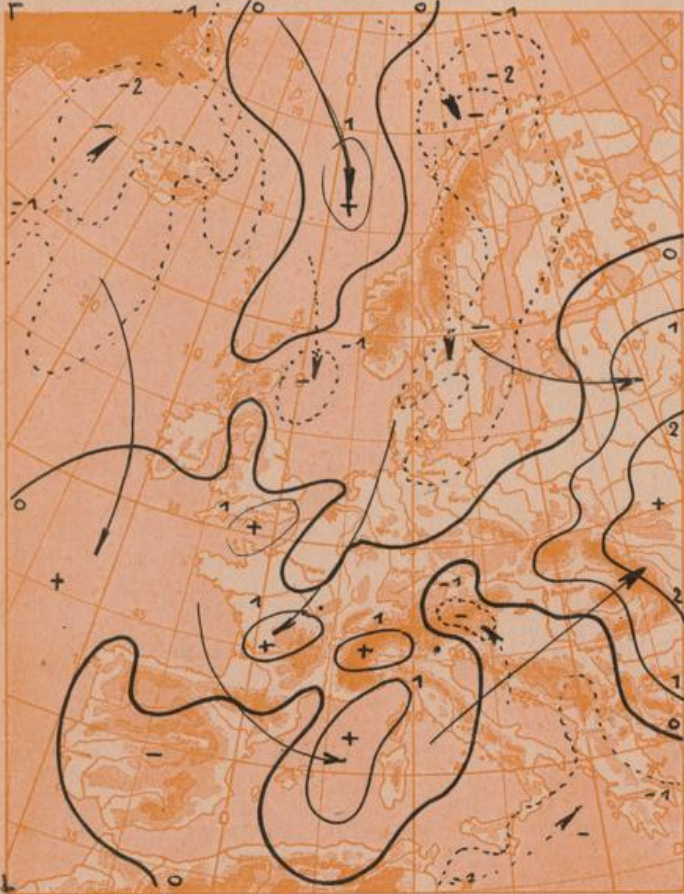
**Südbayern und Donaugebiet:** Zunächst teils auflockernde Bewölkung und nur vereinzelt Niederschlag, teils anhaltend neblig-trüb. Später bei allgemein starker Bewölkung wieder zeitweilig Niederschläge, häufig als Regen oder Nieselregen. Bei Winden aus West bis Nordwest Temperaturen vor allem späterhin leicht steigend.

**Weitere Aussichten:** Unbeständig.

Sehn.

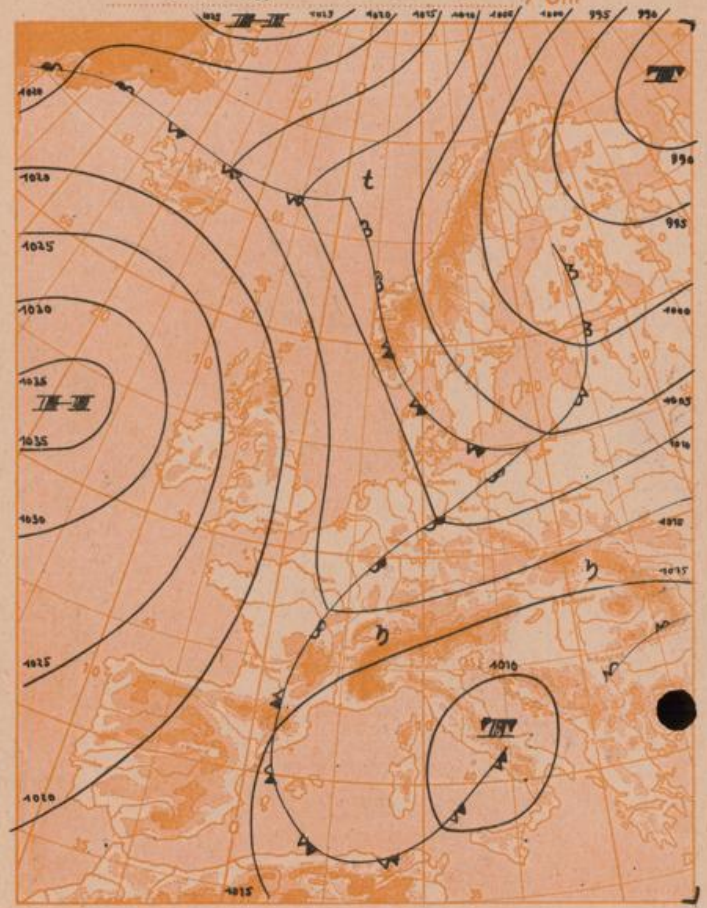
Dreistündige Druckänderung von 10-13 Uhr

und bisherige Zugrichtung der Druckänderungsgebiete am Samstag, 3. November 1956



Vorhersagekarte für morgen

Sonntag, 4. November 1956 7 Uhr



Maßstab 1:40.000.000

Beobachtungen von (□= Bergstationen)	Seehöhe m	Freitag, 2.11.56 19 Uhr gestern			7 Uhr heute			13 Uhr heute			Höchste Temperatur			Sonnenschein (dauer gestern in Std.)	Niederschlag in mm v. 7-7 h	Schneehöhe in cm heute 7	
		Temp. °C	Wind (Bft.)	Wetter	Temp. °C	Wind (Bft.)	Wetter	Temp. °C	Wind (Bft.)	Wetter	gestern 7-19 h	d. Nacht 19-7 h	heute 21-2 h				
Regensburg	339	1	WNW 1	*	2	NE 1	∞	975	732	3	NW 3	∞	2	0	-0	0.5	1
Passau	408	0	W 1	*	0	S 1	*	967	725	5	SW 2	∞	3	-0	-0	2.2	2
Kempten	705	-1	NW 1	*	-1	NW 1	*	933	700	0	WNW 1	9	-1	-1	-1	.	0.2
Augsburg	480	0	WSW 1	*	1	NW 1	9	957	718	2	NNW 2	∞	1	-0	-0	.	1
München-Stadt	522	1	NW 2	∞	0	WSW 1	*∞	952	714	1	NW 2	*	1	-1	-1	.	1
Mühldorf	400	0	W 1	*	1	WSW 1	*	968	726	2	N 1	∞	2	0	0	.	0.1
Oberstdorf	812	-1	N 1	*	-2	Stille	*∞	920	690	1	N 2	*	-0	-0	-2	.	1
Garmisch-Partenk.	704	-1	N 2	∞	-1	Stille	∞	932	699	0	WNW 1	*	-1	-2	-2	.	1
Bad Tölz	654	-1	W 1	∞	-1	Stille	*	938	703	1	W 1	*	0	-1	-2	.	1
Berchtesgaden	542	0	Stille	∞	-0	Stille	*	950	713	1	N 1	*	1	-0	-1	.	1
Hohenpeißenberg □	977	-4	NNW 2	∞	-3	W 2	∞	901	676	-2	N 2	*∞	-2	-4	-3	.	1
Wendelstein □	1730	-8	NW 4	∞	-8	NW 3	*∞	820	615	-6	NW 2	*∞	1	-8	-9	0.1	2
Zugspitze □	2962	-14	NNE 4	∞	-13	N 3	*∞	698	524	-11	N 1	*∞	-6	-14	X	0.1	2
Würzburg	260	4	NNE 3	∞	-2	NW 3	∞	X	X	4	W 1	∞	4	-2	-4	0.2	0.3
Nürnberg	312	3	N 2	∞	0	NNW 1	∞	X	X	3	NW 2	∞	3	-1	-2	.	0.1
Hof	568	-0	NNW 2	∞	-0	NNW 2	∞	X	X	0	WNW 1	∞	-0	-0	-1	.	2
Gr. Falkenstein □	1308	-4	NNE 1	*	-5	NE 1	∞	X	X	-3	W 1	∞	1	-5	-5	5.8	0.1
Ulm	482	1	N 1	*	-1	NNW 1	∞	X	X	2	NW 1	∞	3	0	-0	2.4	1
Friedrichshafen	407	3	Stille	∞	2	NE 1	∞	X	X	4	N 2	∞	4	2	-1	0.5	0.0
Feldberg-Schwarzw. □	1496	-5	NE 4	*	-5	NE 5	∞	X	X	-4	N 2	∞	-3	-6	-6	1.3	0.2
Stuttgart	401	1	NNW 1	*	1	NNW 2	∞	X	X	4	N 3	∞	2	0	-5	.	3
Frankfurt/Main	112	4	NE 3	∞	2	Stille	∞	X	X	3	SW 2	∞	8	1	-2	2.0	.
Essen	128	6	ENE 1	∞	4	Stille	∞	X	X	5	SSW 1	∞	8	3	2	.	0.1
Hannover	52	5	NW 2	∞	2	Stille	∞	X	X	5	SW 2	∞	6	1	-1	0.1	0.1
Homburg	16	4	NE 2	∞	2	Stille	∞	X	X	6	SSE 3	∞	10	1	-2	3.3	0.2
Norderney	22	7	Stille	∞	6	WSW 2	∞	X	X	8	SW 3	∞	11	6	5	3.2	1
Berlin-Dahlem	58	4	NE 2	∞	1	Stille	∞	X	X	3	SSW 1	∞	5	-1	-2	.	2

Beobachtungen vom 3.11.56 7h	Erdbodentemperaturen heute früh in einer Tiefe von				Luftdruck reduziert auf NN	München Messungen in der freien Atmosphäre 3.11.56 3 Uhr														
	10 cm	20 cm	50 cm	100 cm		Höhe in km über NN	0.5	1.0	2.0	3.0	3.1	4.0	4.1	5.0	7.5	9.6	10.0	10.6	15.0	17.3
München-Riem	2.3	3.8	5.6	8.2	1016.1 mb	Heute	Wind-Richtung	WSW	W	NNW	NNE	N	NNE	NNE	NE	NNW	W	WNW	NW	NW
Regensburg	1.8	2.6	4.5	8.6	1014.9 mb	Heute	Wind km/h	10	15	15	20	15	15	35	15	30	20	15	30	35
Mühldorf	2.2	3.3	6.2	9.4	1015.6 mb	gestern: Temp. in °C	Temp. in °C	0	-2	2	-4	-4	-9	-17	-21	-11	-38	-56	-53	-56
Kempten	3.0	4.2	6.5	8.5	1017.5 mb	Temperaturtagesmittel vom 2.11.56	Auf- und Untergang am 4.11.56	Wert	normal	in München		Sonne: 1703		Mond: 1652		859		1757		
												Dauer der bürgerlichen				Mondphase: 2Tg. nach Neumond; Dämmerung: 35 Min.				

Nachdruck und öffentlicher Ausgab ohne Genehmigung nicht gestattet.