

Wetterkarte

des Deutschen Wetterdienstes
Amtsblatt des Wetteramtes München

Postbezug monatlich 2,- DM
Verlagsort: München. Erscheint täglich.

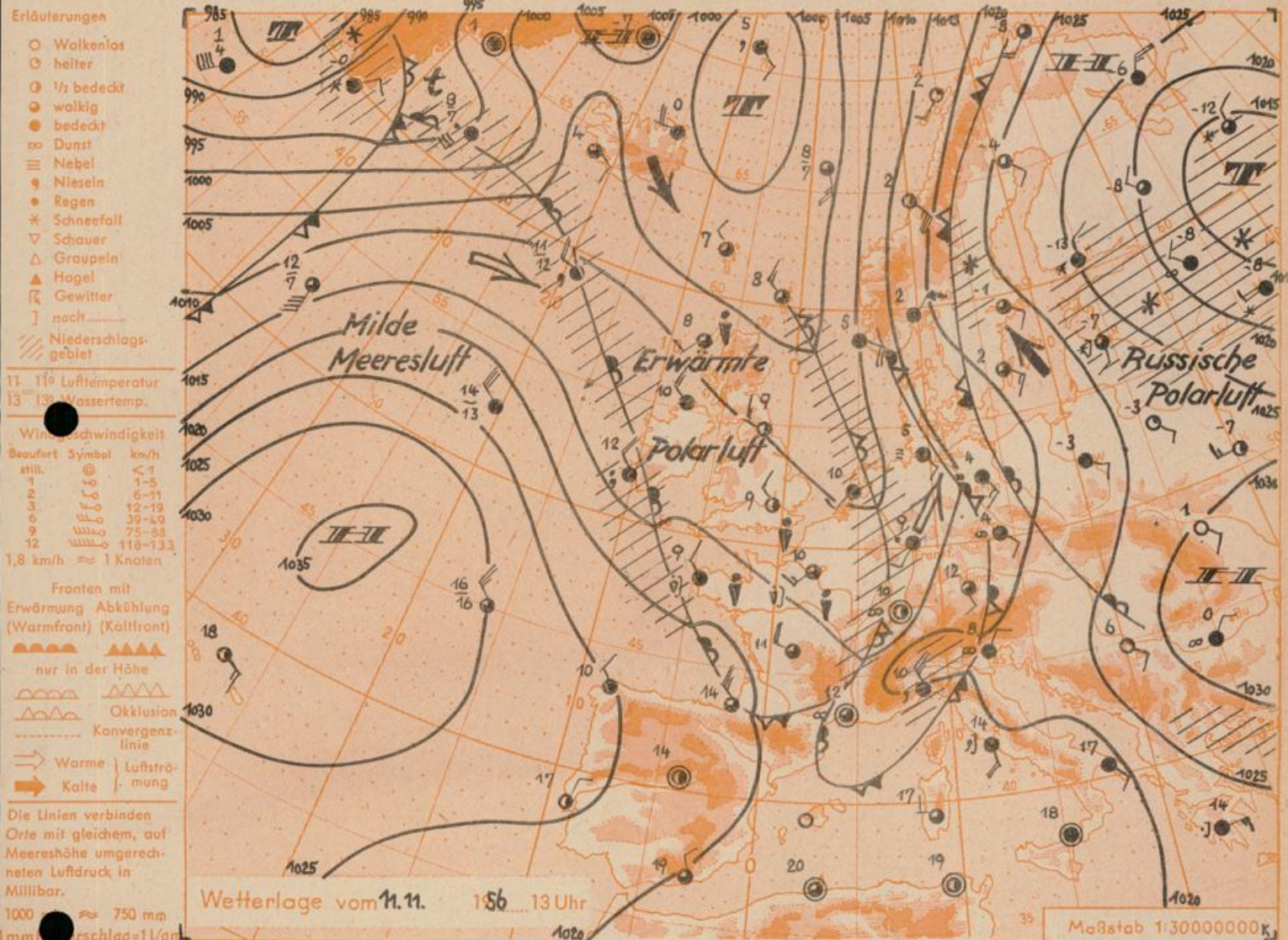
Bei unregelmäßiger Lieferung
bitte Beschwerden immer an das
Zustellpostamt richten

(13b) München 15, Bavariaring 10, Telefon 54961
Postcheck-Kto. München 87610

7. Jahrgang 1956

Wetterbericht für Montag, 12. November 1956 mit Beilage

Nummer 316



Übersicht: Die milden Luftmassen haben sich am Sonntag in ganz Bayern durchgesetzt. Auch im Osten des Landes stiegen die Tagestemperaturen bis etwa 8 Grad an, im Alpenvorland wurden Maxima von 12 Grad beobachtet.

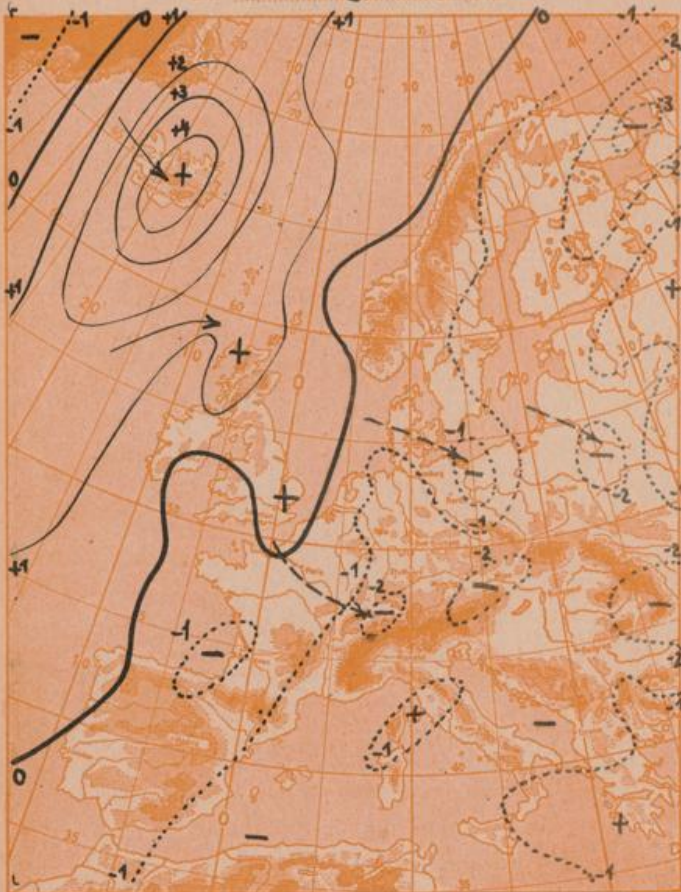
Mit dem Vorstoss milder Meeresluft sind aber in der freien Atmosphäre die Temperaturen leicht zurückgegangen. Ein weiterer Ausläufer des isländischen Tiefs ist bis nach Frankreich vorangekommen und bewegt sich mit seinem Hauptteil südostwärts in das Mittelmeer. Auch Bayern wird aber von ihm berührt. Dabei bleibt der Zustrom verhältnismässig milder Luft zunächst erhalten.

Vorhersage für Montag, den 12. November 1956, ausg. am 12.11.1956, 7 Uhr:

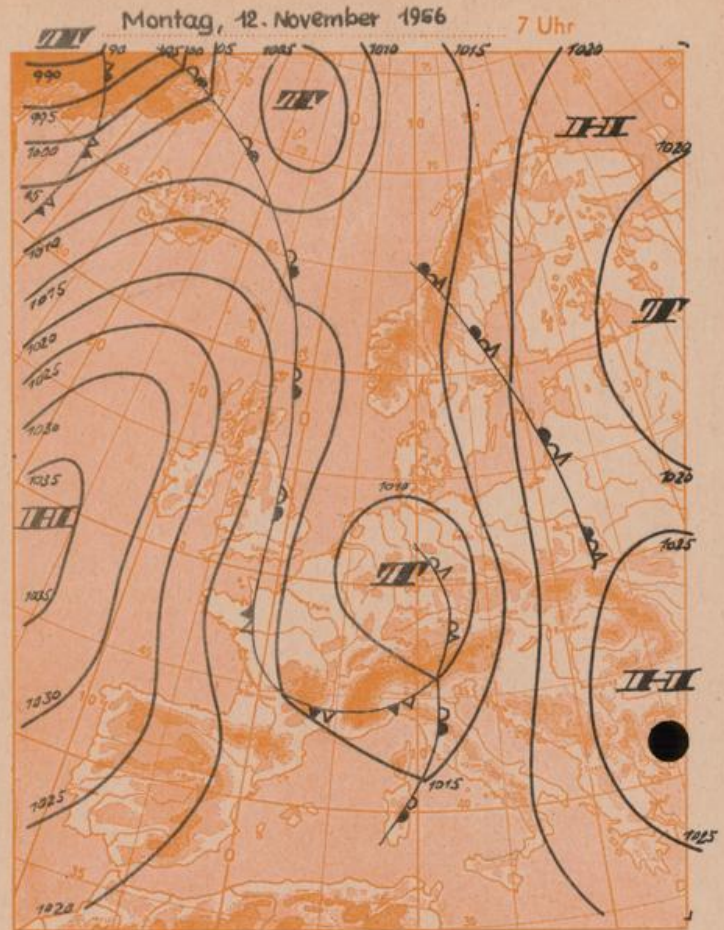
Südbayern und Donaugebiet: Vorherrschend stark bewölkt, nachts und morgens vielfach neblig-trüb, nur vereinzelte Niederschläge. Mittagstemperaturen um 5 Grad, nachts kaum Frost. Schwache Winde.

Weitere Aussichten: Ruhiges und vielfach neblig-trübes Wetter ohne wesentliche Niederschläge, Temperaturen eher wieder zurückgehend.

Dreistündige Druckänderung von 10-13 Uhr
und bisherige Zugrichtung der Druckänderungsgebiete
am **Sonntag, 11. November 1956**



Vorhersagekarte für morgen



Maßstab
1:4000000

Beobachtungen von (□ = Bergstationen)	See- höhe m	Samstag, 10.11.56 19 Uhr gestern			7 Uhr heute			Sonntag, 11.11.56 13 Uhr heute			höchste tiefste Temperatur		Niederschlag in mm v. 7-7 h	Schneehöhe in cm heute?			
		Temp. °C	Wind (Bft.)	Wetter	Temp. °C	Wind (Bft.)	Wetter	Luftdruck in Stationshöhe mm	Temp. °C	Wind (Bft.)	Wetter	gestern 7-19 h			d. Nacht 19-7 h		
Regensburg	339	3	ESE 2	∞	4	SE 2	∞	976	732	7	SE 2	∞	3	3	2	0.4	•
Passau	408	3	Stille	∞	3	Stille	∞	968	726	8	Stille	∞	4	2	2	0.3	•
Kempten	705	6	SSW 2	•	3	ESE 1	∞	934	700	10	Stille	∞	11	3	2	1.2	0.3
Augsburg	480	7	SSW 1	•	3	SSW 1	∞	956	747	9	SSE 1	∞	9	3	1	1.6	0.4
München-Stadt	522	17	SSW 2	•	5	SSE 1	∞	952	745	12	S 1	∞	11	5	4	1.3	2
Mühldorf	400	4	ESE 1	∞	2	E 1	∞	969	727	8	ESE 2	∞	5	2	1	0.5	1
Oberstdorf	812	4	SSE 2	•	-0	Stille	∞	920	690	9	N 2	∞	10	-0	-3	1.1	0.3
Garmisch-Partenk.	704	6	SE 1	•	1	S 1	∞	933	700	10	SE 1	∞	12	0	-2	2.7	0.1
Bad Tölz	654	5	N 1	∞	2	SSW 2	∞					∞	10	2	-0	1.9	1
Berchtesgaden	542	7	Stille	∞	-1	Stille	∞	951	743	10	Stille	∞	9	-1	-3	3.0	•
Hohenpeißenberg □	977	5	SW 5	•	5	WSW 3	∞	902	677	7	ENE 1	∞	10	3	2	1.7	1
Wendelstein □	1730	-0	WSW 2	* ∞	-0	WSW 2	∞	824	618	2	SSW 2	∞	2	-1	-3	1.9	0.2
Zugspitze □	2962	-7	W 5	* ∞	-9	SSW 5	∞	705	529	-7	S 5	∞	-7	-9	x	2.3	1 230
Würzburg	260	3	Stille	∞	4	Stille	∞	x	x	8	SE 2	•	4	3	3	•	2
Nürnberg	312	6	ESE 1	∞	5	ESE 1	∞	x	x	7	SE 2	•	6	3	2	•	7
Hof	568	2	S 2	∞	3	SE 2	∞	x	x	6	SE 3	∞	3	2	2	•	1
Gr. Falkenstein □	1308	0	SW 4	∞	0	S 4	∞	x	x	1	SSW 4	∞	2	-0	-0	1.2	0.4 4.1
Ulm	482	7	W 1	•	6	SW 1	∞	x	x	10	S 1	∞	9	5	4	2.4	1
Friedrichshafen	407	6	SSE 1	∞	5	Stille	∞	x	x	9	W 2	∞	6	5	2	0.8	1
Feldberg-Schwarzw. □	1496	1	SW 5	∞	0	SW 5	∞	x	x	1	SW 5	∞	2	-1	-1	•	6 20
Stuttgart	401	8	Stille	•	5	Stille	•	x	x	10	SW 2	∞	11	4	2	1.6	4
Frankfurt/Main	112	6	ENE 1	∞	6	Stille	•	x	x	9	SSW 2	•	7	6	6	0.1	8
Essen	128	8	SW 2	∞	7	S 4	∞	x	x	10	S 3	∞	11	7	4	1.1	•
Hannover	52	7	S 3	∞	6	SE 2	∞	x	x	9	SE 3	∞	11	5	1	2.4	1
Hamburg	16	5	SE 2	∞	5	SE 2	∞	x	x	5	SE 2	∞	5	5	1	•	3
Norderney	22	8	S 2	∞	6	SSE 3	∞	x	x	7	SSE 3	∞	8	6	6	•	•
Berlin-Dahlem	58	1	ESE 2	∞	2	SE 2	∞	x	x	4	SE 1	∞	1	0	-3	•	3

Beobachtungen vom 11.11.56 7h	Erdbodentemperaturen heute früh in einer Tiefe von				Luftdruck reduziert auf NN	München Messungen in der freien Atmosphäre 11.11.56 3 Uhr														
	10 cm	20 cm	50 cm	100 cm		Höhe in km über NN	0.5	0.7	1.0	2.0	3.0	5.0	7.5	10.0	10.4	11.7	15.0	16.0	17.8	
München-Riem	4.3	4.9	5.6	7.1	1019.0 mb	Frühe	Wind-Richtung	S	WSW	WSW	W	W	W	W	WNW	WNW	W	W	W	NW
Regensburg	3.8	4.2	5.2	7.8	1018.4 mb	Frühe	Wind km/h	5	20	20	25	30	30	35	70	60	50	35	25	20
Mühldorf	3.7	4.4	6.0	8.1	1019.8 mb	Frühe	Temp. in °C	4	7	5	-2	-8	-18	-38	-36	-59	-54	-61	-59	-60
Kempten	4.4	5.0	6.1	7.7	1019.5 mb	gestern: Temp. in °C	-2	0	5	1	-5	-13	-32	-49	-53	-61	-63	-61	•	
					Temperaturtagesmittel vom 10.11.56	Auf- und Untergang am 12.11.56 in München		Sonne: 7 ¹⁵ 16 ⁴⁰ 13 ⁴³ 1 ³⁰ (14)												
					Wert	normal	Dauer der bürgerlichen München-Riem 5.2 3.3													
					Mondphase: 2 Tage nach 1. Viertel															
					Dämmerung: 37 Min.															

Nachdruck und öffentlicher Aushang ohne Genehmigung nicht gestattet.