

Wetterkarte

des Deutschen Wetterdienstes
 Amtsblatt des Wetteramtes München

Postbezug monatlich 2,- DM
 Verlagsort: München. Erscheint täglich.

Bei unregelmäßiger Lieferung
 bitte Beschwerden immer an das
 Zustellpostamt richten

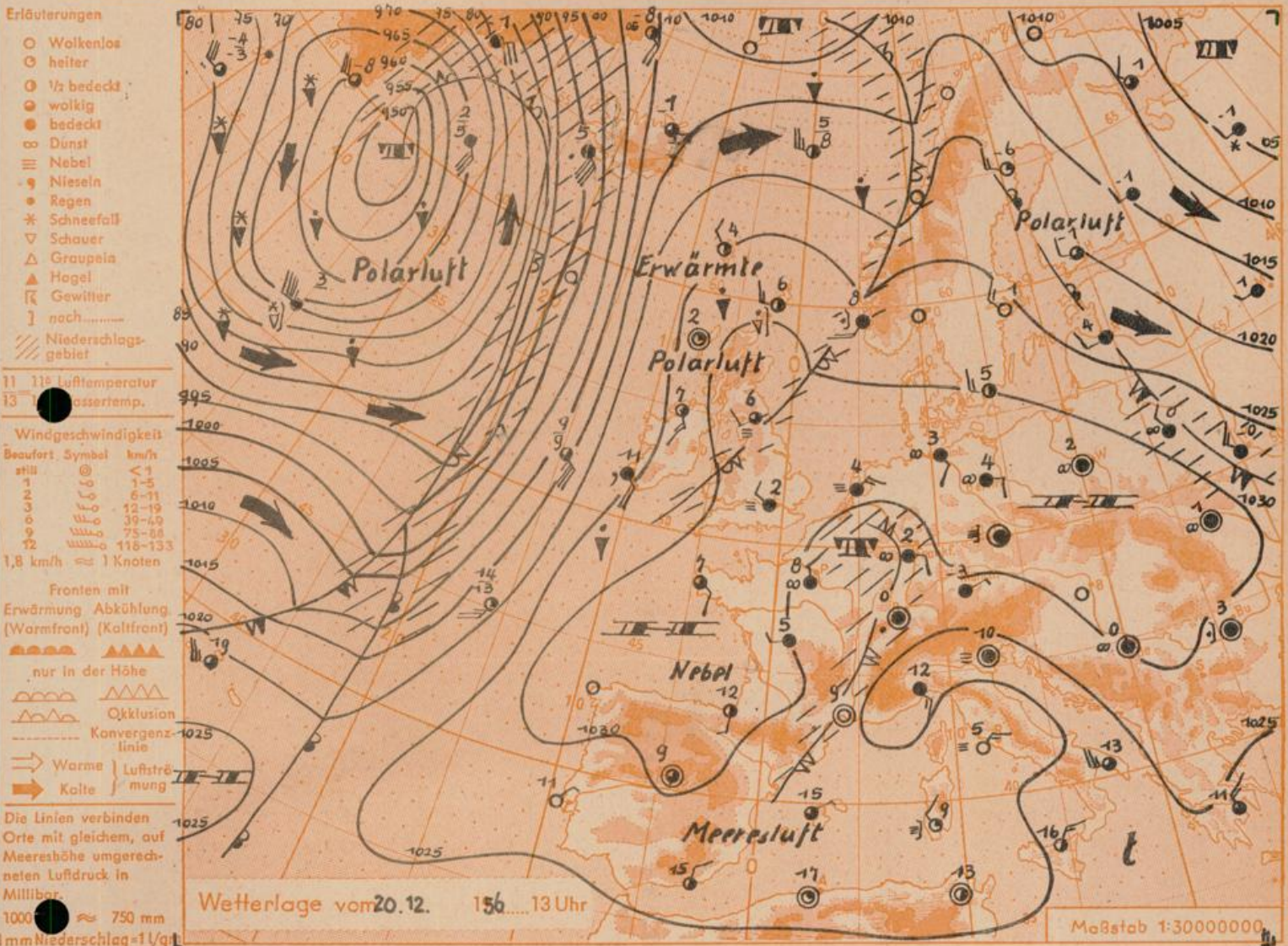
(13b) München 15, Bavariaring 10, Telefon 54961
 Postscheck-Kto. München 87610

7. Jahrgang 1956

Wetterbericht für Freitag, 21. Dezember 1956

mit Beilage

Nummer 355



Übersicht: Trotz hohen Luftdruckes über West- und Mitteleuropa hat sich doch eine schwache Störung, die am Mittwoch noch über Mittelfrankreich lag, etwas ostwärts bewegt und findet sich jetzt vor den Westalpen und dem Rheingebiet. Sie machte sich auch bei uns am Donnerstag schon bemerkbar, indem in der Höhe Abkühlung eintrat und Bewölkung aufkam, so daß das bisher sonnige Wetter des Gebirges beendet wurde. Im Allgäu kam es ähnlich wie in Württemberg-Baden zu einzelnen Schnee- und Regenfällen, die sich auch auf das übrige Bayern ausbreiten können.

Wie weit damit schon der Beginn einer allgemeinen Umbildung der Großwetterlage verbunden ist, kann noch nicht entschieden werden. Auffällig sind drei Tatsachen:

- 1.) Neue Schwerpunktbildung des hohen Druckes über Frankreich.
- 2.) Weiterer Abbau des Hochs über dem südwestlichen Europa.
- 3.) Kaltlufttransport über Finnland und Nordrußland nach Südosten.

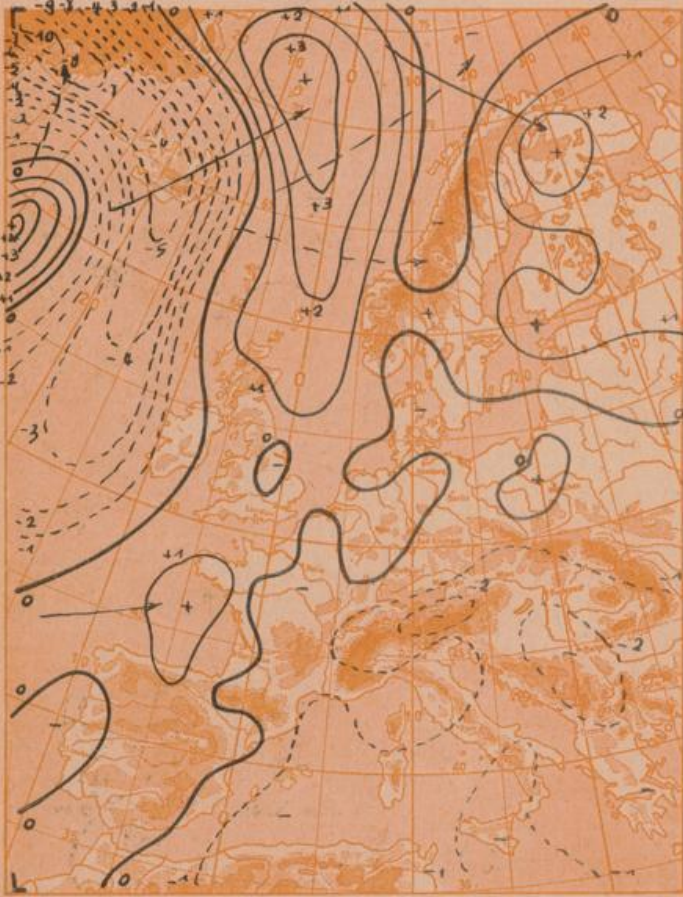
Vorhersage für Freitag, den 21.12.1956, ausgegeben am 20.12., 16 Uhr:

Südbayern und Donaugebiet: Im Flachland vielfach trüb, im Gebirge meist bewölkt. Gipfel teilweise in Wolken. Einzelne Schnee- und Regenfälle mit Glättegefahr. Bei schwacher Luftbewegung Tagestemperaturen bis nahe Null Grad, im Westen und in den Alpentälern auch darüber.

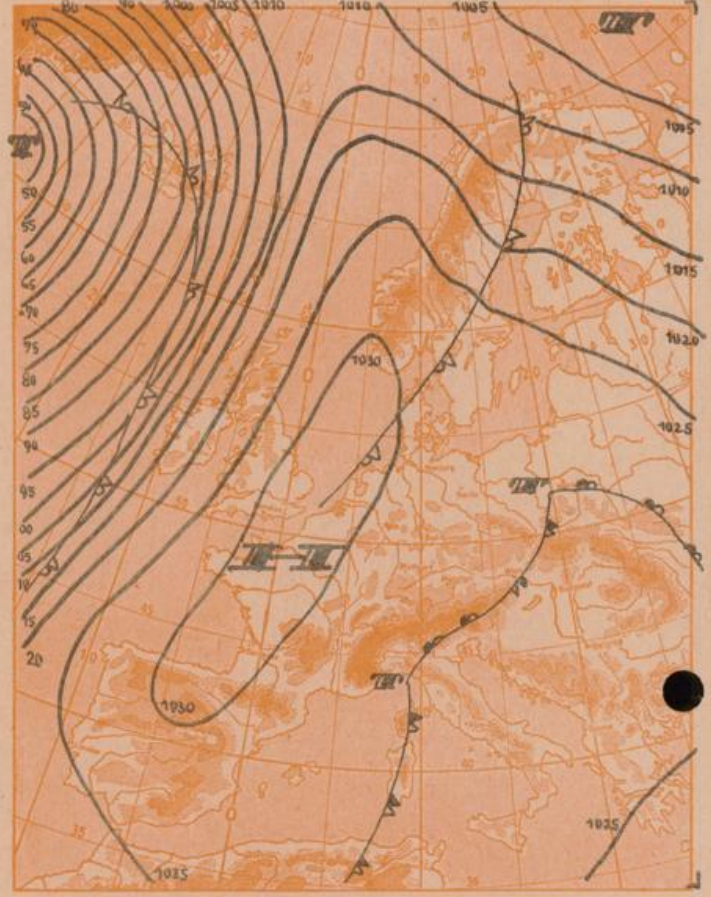
Weitere Aussichten: Größere Änderungen noch nicht absehbar.

Schn.

Dreistündige Druckänderung von 10-13 Uhr
und bisherige Zugrichtung der Druckänderungsgebiete
am **Donnerstag, 20. Dez. 1956**



Vorhersagekarte für morgen
Freitag, 21. Dezember 1956 7 Uhr



Beobachtungen von (□ = Bergstationen)	See- höhe m	Mittwoch, 19.12.56 19 Uhr gestern			7 Uhr heute			Donnerstag, 20.12.56 13 Uhr heute			höchste Reliefe Temperatur		Niederschlag in mm v. 7-23 h	Schneehöhe in cm heute 7			
		Temp. °C	Wind (Bft.)	Wetter	Temp. °C	Wind (Bft.)	Wetter	Luftdruck in Stationshöhe mb	Temp. °C	Wind (Bft.)	Wetter	gestern 7-19 h			d. Nacht 19-7 h		
Regensburg	339	-2	N 1	III ●	-3	ESE 1	III ●	988	741	-3	E 1	III ●	-2	-4	-4	0.0	.
Passau	408	-3	Stille	III ●	-3	E 1	III ●	980	785	-2	W 1	III ●	-2	-3	-3	.	.
Kempten	705	-2	E 1	III ●	-3	ESE 1	III ●	944	708	2	Stille	III ●	7	-5	-7	6.4	.
Augsburg	480	-2	SSE 1	III ●	-4	SSE 1	III ●	968	726	-3	ENE 1	III ●	-2	-5	-4	0.8	.
München-Stadt	522	-3	Stille	III ●	-5	Stille	III ●	964	723	-3	ENE 1	III ●	-1	-5	-4	3.2	0.0
Mühldorf	400	-3	NNW 1	III ●	-4	E 1	III ●	981	736	-3	ENE 1	III ●	-2	-4	-4	0.0	4.1
Oberstdorf	812	-2	S 1	III ●	-5	SE 1	III ●	930	698	2	N 1	III ●	4	-5	-8	5.4	.
Garmisch-Partenk.	704	-2	Stille	III ●	-3	S 1	III ●	943	707	3	N 1	III ●	7	-4	-6	5.8	.
Bad Tölz	654	-1	SE 1	III ●	-3	SE 1	III ●	949	712	2	NNW 1	III ●	6	-4	-6	6.7	.
Berchtesgaden	542	-2	SSE 1	III ●	-6	SSE 1	III ●	961	721	-2	S 1	III ●	4	-6	-7	3.7	.
Hohenpeißenberg □	977	1	NW 1	III ●	1	S 1	III ●	911	683	1	NNE 3	III ●	6	-0	-5	9.7	.
Wendelstein □	1730	-0	SSE 2	III ●	-4	NW 5	III ●	830	623	-3	WW 3	III ●	3	-4	-7	9.8	7.0
Zugspitze □	2962	-5	S 2	III ●	-8	NNE 2	III ●	709	532	-9	ESE 1	III ●	-1	-8	X	8.4	27.0
Würzburg	260	-1	Stille	III ●	-2	N 1	III ●	X	X	-0	E 1	III ●	-1	-4	-3	.	.
Nürnberg	312	-3	SSE 1	III ●	-2	Stille	III ●	X	X	-1	W 3	III ●	2	-4	-5	6.5	.
Hof	568	-0	Stille	III ●	-3	Stille	III ●	X	X	0	N 1	III ●	5	-4	-8	6.2	.
Gr. Falkenstein □	1308	3	NE 4	III ●	-0	NE 3	III ●	X	X	-3	E 5	III ●	9	-1	-6	6.1	7.0
Ulm	482	-3	Stille	III ●	-4	Stille	III ●	X	X	-3	ENE 1	III ●	-1	-5	-5	0.0	.
Friedrichshafen	407	-1	Stille	III ●	-3	NW 1	III ●	X	X	-0	Stille	III ●	-1	-4	-5	0.1	.
Feldberg-Schwarzw. □	1496	1	W 1	III ●	-1	W 2	III ●	X	X	-2	W 4	III ●	4	-1	-8	5.9	0.0
Stuttgart	401	3	NW 2	III ●	-3	Stille	III ●	X	X	-1	SSW 1	III ●	6	-3	-7	X	.
Frankfurt/Main	112	1	ENE 1	III ●	-0	ENE 2	III ●	X	X	2	E 2	III ●	3	-2	-4	3.4	.
Essen	128	6	ENE 2	III ●	5	ENE 1	III ●	X	X	6	ENE 1	III ●	10	5	2	1.9	1
Hannover	52	4	NNE 1	III ●	3	E 2	III ●	X	X	4	ENE 3	III ●	8	2	1	0.8	.
Hamburg	16	3	W 1	III ●	3	SE 1	III ●	X	X	3	SSE 2	III ●	6	3	3	.	0.0
Norderney	22	4	SW 1	III ●	2	SE 2	III ●	X	X	3	ESE 2	III ●	5	1	2	.	0.1
Berlin-Dohlem	58	5	WNW 1	III ●	3	E 1	III ●	X	X	4	E 2	III ●	6	3	2	.	.

Beobachtungen vom 20.12.56 7h	Erdbodentemperaturen heute früh in einer Tiefe von				Luftdruck reduziert auf NN	München Messungen in der freien Atmosphäre 20.12.56 8 Uhr											
	10 cm	20 cm	50 cm	100 cm		Höhe in km über NN	0.5	0.7	1.0	2.0	3.0	5.0	7.5	10.0	11.2	13.5	15.0
München-Riem	0.4	1.4	2.9	4.6	1032.6 mb	Stille	WW	SW	ESE	5	SW	SW	SSW	SW	WSW	SW	W
Regensburg	0.3	1.0	2.4	5.2	1032.2 mb	2	5	2.5	10	6.5	7.5	8.0	7.0	4.0	3.5	4.0	
Mühldorf	0.5	1.1	2.8	5.1	1032.5 mb	-5	0	1	-3	-6	-18	-38	-56	-61	-59	-60	-61
Kempten	0.9	1.7	3.6	5.3	1031.7 mb	gestern: Temp. in °C	-5	-2	6	2	0	-16	-36	-54	-62	-60	-62
Temperaturtagesmittel vom 19.12.56						Auf- und Untergang am 21.12.56 in München						Sonne: 8 ⁰² 16 ²² 21 ²⁷ 10 ²⁰ (22)					
Wert normal						München-Riem -4.3 -1.4						Dauer der bürgerlichen Dämmerung: 40 Min.					
						Mondphase: 3/4 vorletz. Viertel											

Nachdruck und öffentlicher Aushang ohne Genehmigung nicht gestattet.