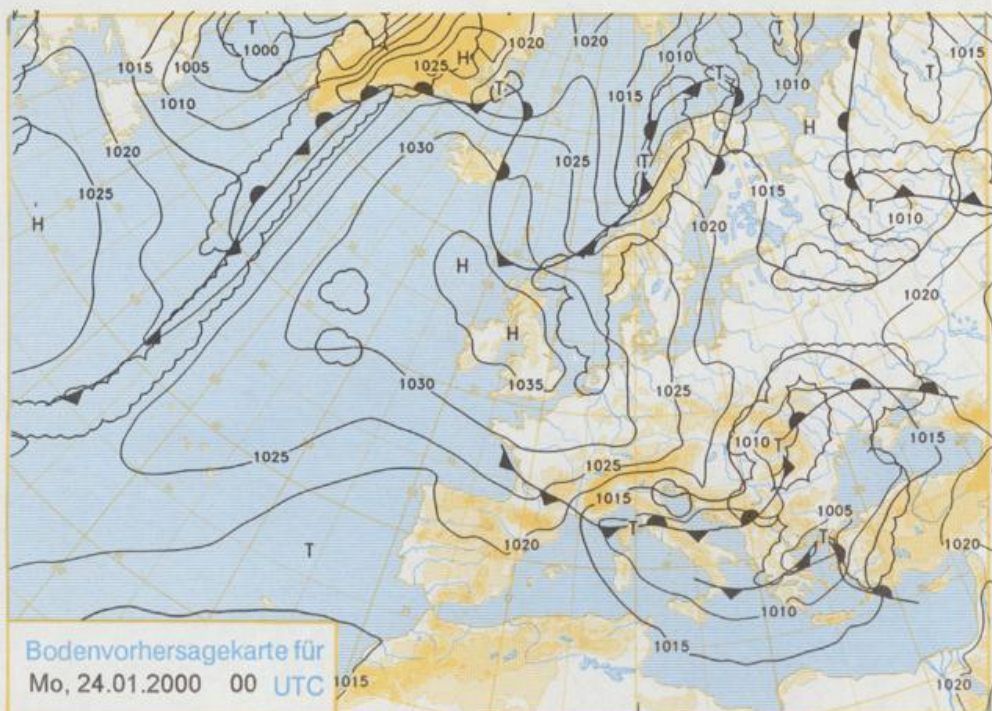


Stereographische Projektion 1 : 60 000 000 60°N

Deutschland-Vorhersage für Sonntag, 23.01.00

Ein Tief über Polen zieht unter Abschwächung zum Balkan. Auf seiner Rückseite stößt skandinavische Kaltluft nach Mitteleuropa vor.

Am Sonntag hält sich in der Mitte und im Süden starke Bewölkung. Besonders an den Nordrändern der Mittelgebirge und am Alpenrand schneit es noch. Im Norden und Nordosten gibt es neben Wolken auch heitere Abschnitte, die in der zweiten Tageshälfte bis zu den Mittelgebirgen ausgreifen. Nach Frühtemperaturen zwischen 0°C am Rhein und -6°C herrscht auch am Tage im Osten und Südosten leichter Frost, sonst liegen die Temperaturen wenig über 0°C. Der Wind weht anfangs noch frisch aus nördlicher Richtung und schwächt sich im Tagesverlauf ab.



Weitere Aussichten für Montag, 24.01.00

Im Osten und Südosten noch einzelne Schneeschauer, sonst wolkgig mit heiteren Abschnitten. Winterlich kalt, vielfach auch tagsüber leichter bis mäßiger Frost.