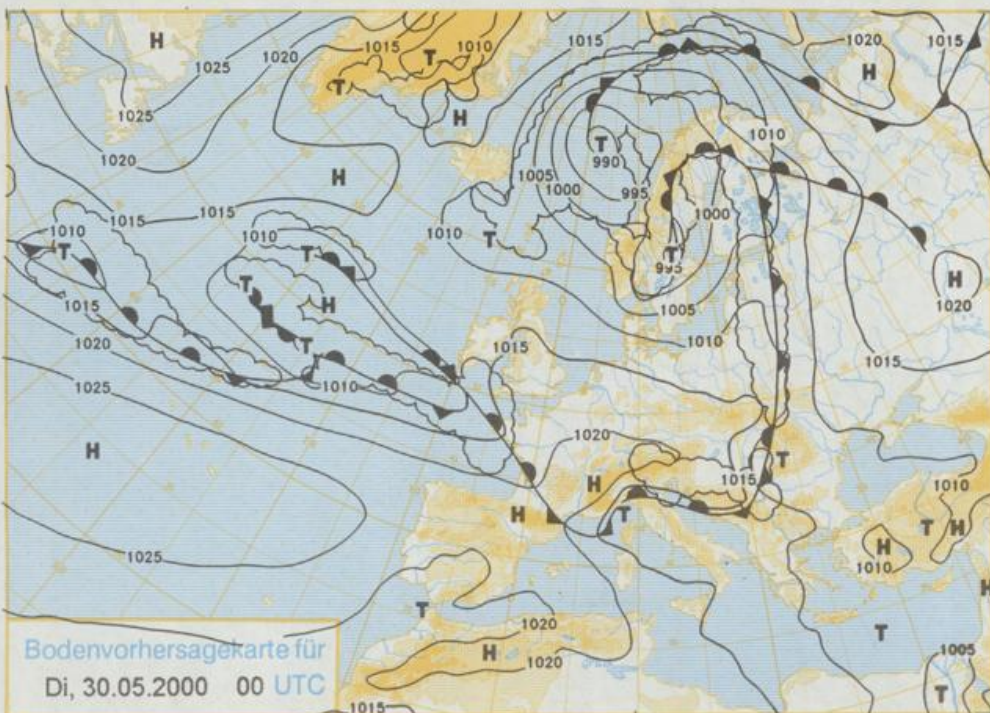


Stereographische Projektion 1 : 60 000 000 60°N



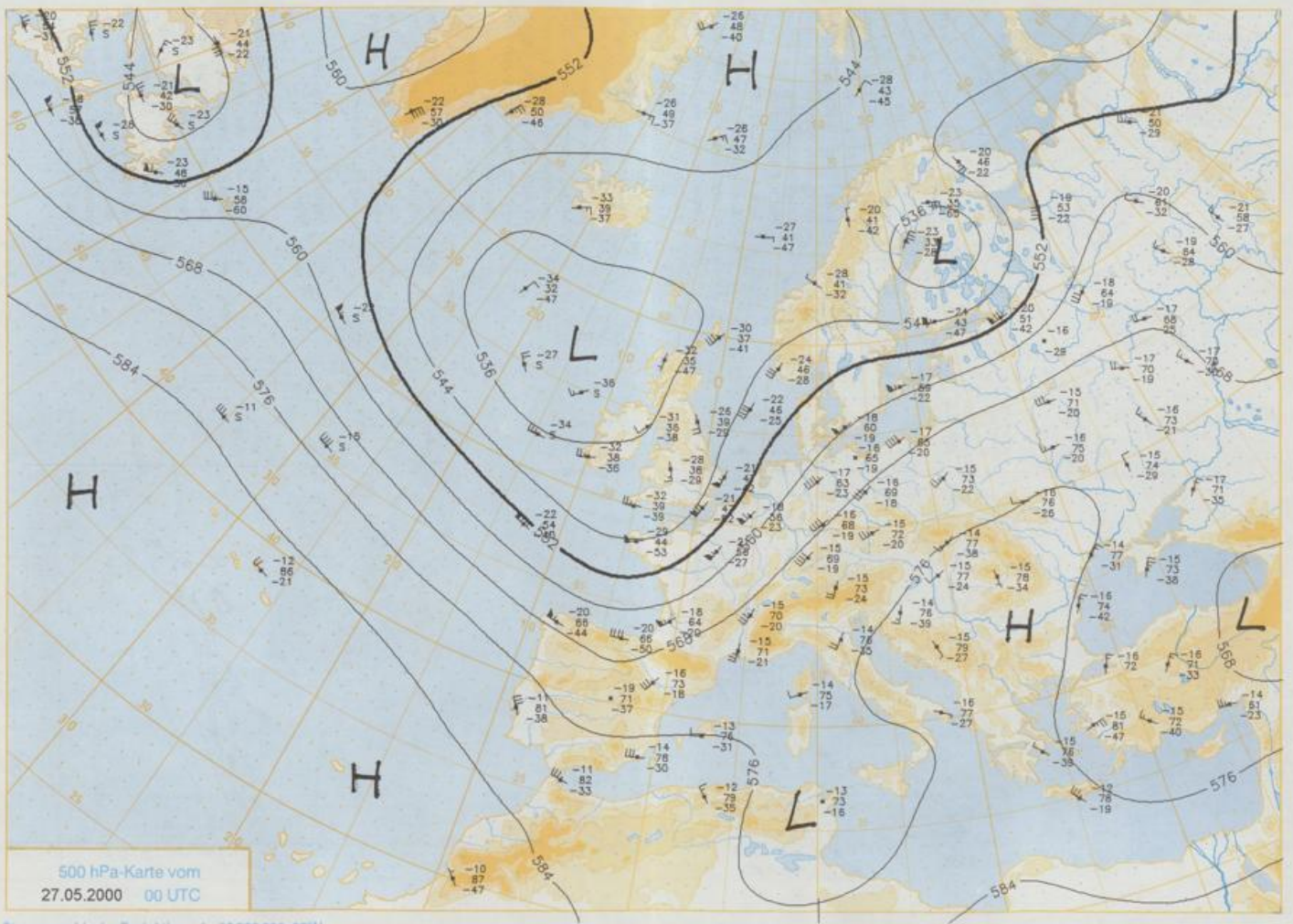
### Deutschland - Vorhersage für Montag, 29.05.00

Ein Sturmtief verlagert sich vom Skagerrak nach Südschweden. Es schwächt sich dabei ab, lenkt aber in den Norden und die Mitte Deutschlands noch kühle Luft. Von Südwesten her setzt sich zögernd ein Zwischenhoch durch.

Nach Frühtemperaturen zwischen 10 und 6°C ist am Montag der Himmel von der Küste bis zu den Mittelgebirgen rasch wechselnd bewölkt. Wiederholt gibt es Regenschauer oder kurze Gewitter. Im Süden fällt zunächst zeitweise Regen. Von Saar und Oberrhein her lockern die Wolken auf, ab Mittag kommt auch in Donaunähe die Sonne hervor. In Alpennähe hört der Regen erst am Nachmittag auf. Mit Tageshöchstwerten zwischen 12 und 18°C bleibt es für die Jahreszeit zu kühl. Der Wind weht zunächst mäßig, an der Ostsee auch stark, aus Südwest bis West. Er wird gegen Abend etwas schwächer.

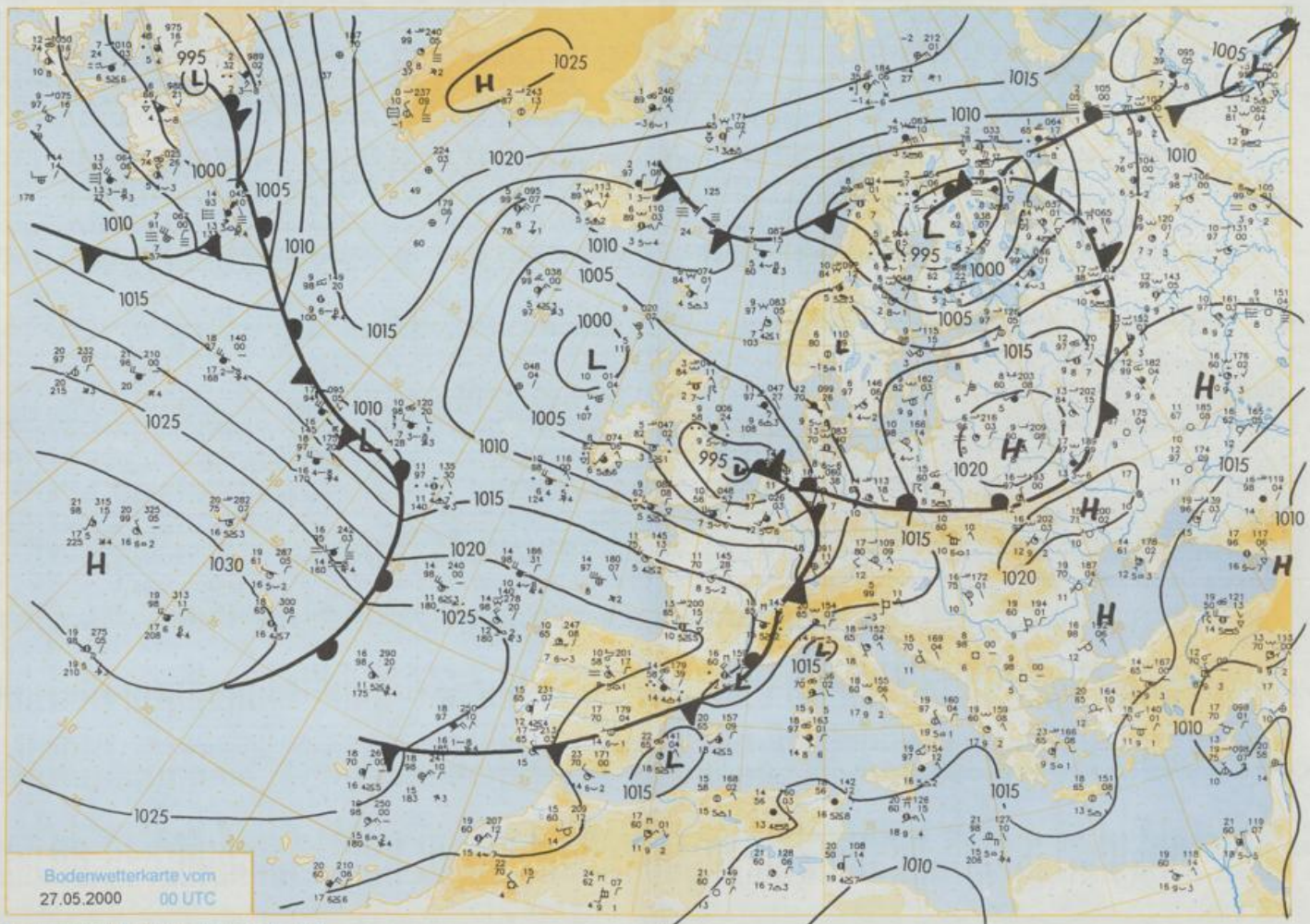
### Weitere Aussichten für Dienstag, 30.05.00

Im Nordosten zunächst noch Regenschauer. Im Tagesverlauf Wetterbesserung. Sonst am Vormittag vorübergehend heiter, später mehr Wolken und von Westen her Regen. Tageshöchsttemperaturen zwischen 13 und 19°C. Schwacher bis mäßiger Wind aus Südwest bis Süd.



500 hPa-Karte vom  
27.05.2000 00 UTC

Stereographische Projektion 1 : 30 000 000 60°N



Bodenwetterkarte vom  
27.05.2000 00 UTC

Stereographische Projektion 1 : 30 000 000 60°N

Wettermeldungen von Samstag, dem 27. Mai 2000 06 UTC

Station	Bar.-höhe (m)	Luftdr. red.NN (hPa)	Wetter	Wind	Temperatur (Grad C)					Sonne Vort. Std.	RR 24h mm	Schnee höhe cm	Extremwerte der Lufttemperatur in der Dekade vom 21.05. bis 31.05.					
					Luft 2 m	Tau-punkt	Mex Vortag	Mittel Min 2 m	Nacht 5 cm				Tmax Datum	Tmin Datum	in			
															seit	Tmax Datum	Tmin Datum	
Helgoland	8	1001.1	stark bew.	SW	54	14.3	11.4	15.3	13.6	13.2	11	10.7	0.5	1952	21.6	25.05.1989	2.6	22.05.1955
List / Sylt	29	1000.2	stark bew.	SSE	36	13.7	11.8	15.5	13.1	12.1	11	9.5	4	1937	26.3	31.05.1978	2.4	22.05.1955
Leck	17	1001.5	stark bew.	SE	18	12.8	10.6	15.9	12.4	10.8	9	8.5	3	1974	28.1	27.05.1985	-1.8	22.05.1980
St.P.-Ording	11	1001.2	stark bew.	S	25	15.4	12.1	16.6	13.6	12.4	11	10.3	2	1951	29.0	27.05.1985	-0.5	22.05.1980
Schleswig	48	1002.7	Regen	S	14	12.9	11.1	17.7	13.6	12.3	11	8.6	3	1947	29.4	31.05.1947	-1.3	22.05.1955
Kiel	31	1003.8	stark bew.	SSE	14	14.1	9.9	18.9	14.0	13.0	12	11.2	0.2	1940	30.3	31.05.1947	-0.3	22.05.1980
Westermarckd.	9	1004.2	Regen	SSE	25	14.3	11.7	17.0	13.4	12.1	12	11.8	0.0	1948	26.5	28.05.1999	-0.1	22.05.1980
Arkona	42	1007.9	wolkig	ESE	29	13.4	10.1	15.8	12.8	11.8	10	11.3		1951	26.3	31.05.1996	3.2	23.05.1980
Norderney	16	1001.8	stark bew.	SSW	32	13.1	10.0	16.8	14.3	12.5	11	9.3	3	1947	30.3	27.05.1985	4.1	22.05.1955
Bremerhaven	11	1002.4	wolkig	S	18	16.7	12.6	18.6	13.8	14.2	12	9.5	0.3	1949	29.7	27.05.1985	2.1	22.05.1980
Cuxhaven	12	1002.2	wolkig	S	22	15.5	11.6	17.6	15.1	14.1	12	9.0	0.4	1948	29.9	27.05.1985	2.8	22.05.1955
Hamburg/Flugh.	15	1003.9	stark bew.	SSE	14	15.2	11.5	18.7	15.0	13.3	11	9.8	0.3	1891	32.1	21.05.1932	-1.0	23.05.1980
Lübeck	15	1004.1	Regen	SSE	18	14.2	12.2	19.6	13.8	12.0	10	9.5	0.4	1890	34.0	27.05.1892	-1.4	25.05.1957
Boitenhagen	17	1004.9	Regen	S	18	14.9	11.3	18.1	14.7	13.0	12	10.1	0.0	1951	29.5	31.05.1979	0.6	21.05.1955
Schwerin	68	1005.3	Regen	S	14	15.3	12.0	19.0	15.0	13.1	11	11.5	0.1	1947	30.6	31.05.1979	0.2	22.05.1980
Warnemünde	10	1004.8	wolkig	SSE	18	14.6	9.8	17.2	14.7	12.5	12	10.8		1951	29.5	31.05.1979	2.2	22.05.1980
Teterow	50	1006.1	wolkig	SSE	29	16.1	11.2	19.8	14.3	11.1	10	13.8		1947	29.5	31.05.1979	-0.9	22.05.1980
Berth	7	1006.0	stark bew.	SE	11	14.3	9.3	18.0	13.6	12.1	11	11.6		1967	31.7	31.05.1979	-0.8	23.05.1955
Greifswald	6	1007.2	leicht bew.	SSE	22	15.4	9.7	18.6	13.8	11.5	10	12.4		1951	29.8	31.05.1979	-0.3	27.05.1957
Ueckermünde	7	1008.2	leicht bew.	SSE	18	16.1	8.9	19.4	14.8	12.9	9	12.8		1951	30.5	31.05.1979	-0.8	23.05.1980
Emden	5	1003.4	bedeckt	SW	29	12.5	8.3	17.3	14.0	12.5	12	8.9	0.6	1947	30.0	31.05.1947	1.0	26.05.1957
Oldenburg	20	1004.6	leicht bew.	W	36	15.4	9.9	18.0	14.8	14.9	13	7.3	0.2	1990	28.7	23.05.1992	-0.8	22.05.1995
Bremen/Flugh.	5	1003.5	stark bew.	SSW	18	17.4	12.5	18.1	15.0	14.0	12	8.4	0.0	1890	34.4	28.05.1892	-1.6	23.05.1980
Soltau	78	1004.7	wolkig	S	11	15.5	12.3	19.5	15.0	13.5	12	10.2	0.4	1948	30.8	27.05.1985	-2.2	23.05.1980
Boizenburg	46	1005.2	stark bew.	SSE	14	13.5	12.1	18.6	14.4	12.0	11	10.5	0.2	1951	30.6	28.05.1999	-1.4	22.05.1980
Lüchow	18	1005.8	Regen	SSE	7	14.5	13.1	19.5	15.2	11.8	8	11.3	0.1	1955	30.2	31.05.1979	-2.4	23.05.1980
Seehausen/Altm.	23	1006.1	Regen	SSE	11	15.7	12.3	19.1	15.2	12.4	12	13.5	0.0					
Marnitz	85	1006.4	stark bew.	S	14	15.4	11.9	19.0	14.3	12.9	12	11.4		1951	29.8	31.05.1996	-0.9	23.05.1980
Neuruppin	39	1007.4	stark bew.	SSE	18	15.6	12.1	18.5	15.1	13.6	12	13.4		1958	29.1	30.05.1999	-0.8	23.05.1980
Neubrandenburg	80	1007.1	stark bew.	SSE	25	15.5	11.5	19.2	14.5	13.3	12	13.2						
Angermünde	55	1008.5	leicht bew.	SSE	18	15.0	11.0	18.7	13.5	11.5	9	14.0		1951	30.6	21.05.1953	-0.8	23.05.1980
Lingen	26	1005.8	stark bew.	SW	22	12.7	7.3	18.4	15.0	12.7	13	8.4	0.1	1951	30.7	27.05.1985	0.1	23.05.1955
Münst.-Osn./Flugh.	53	1007.2	stark bew.	WSW	36	12.8	7.1	19.5	15.1	12.8	13	7.1	0.1	1990	28.6	24.05.1992	0.4	29.05.1990
Osnabrück	97	1006.2	stark bew.	W	22	12.8	8.9	19.4	15.0	12.8	12	8.2	0.5	1952	30.0	27.05.1985	0.1	22.05.1955
Diepholz	43	1005.0	bedeckt	WSW	40	16.1	10.4	19.9	14.8	15.0	13	9.0	0.0	1952	30.4	27.05.1985	-1.1	22.05.1955
Bad Salzungen	139	1004.8	Schauer	SSW	18	17.0	11.6	18.8	14.6	15.0	13	6.9	0.0	1935	33.4	27.05.1944	-0.6	23.05.1955
Hannover/Flugh.	59	1004.8	stark bew.	S	14	17.8	12.3	19.2	15.6	14.6	13	6.5	0.0	1936	32.2	30.05.1944	-1.8	23.05.1980
Braunschweig	88	1006.2	leicht bew.	SSW	14	17.8	12.6	18.4	15.5	14.4	13	10.0	0.0	1891	35.4	27.05.1892	0.7	27.05.1957
Gerdau	48	1006.4	stark bew.	S	14	16.1	12.6	19.4	15.1	13.9	13	9.8		1947	30.9	31.05.1996	-3.5	23.05.1980
Magdeburg	85	1007.1	stark bew.	S	7	15.1	12.8	19.1	14.8	12.9	12	10.5		1947	30.7	31.05.1979	-0.8	23.05.1980
Potsdam	100	1008.2	wolkig	SE	14	15.6	12.8	20.3	15.2	12.9	12	12.7		1893	34.0	24.05.1922	0.7	22.05.1955
Berlin-Temp.	49	1007.9	wolkig	SSE	18	16.7	13.1	19.8	16.0	13.2	12	12.1		1876	35.5	28.05.1892	0.3	21.05.1911
Lindenberg	104	1009.1	wolkig	SE	11	15.3	12.3	20.5	16.0	13.3	12	12.7		1947	32.5	22.05.1950	-0.4	22.05.1955
Manschnow	16	1008.9	stark bew.	still	14.8	12.1	20.1	14.6	9.8	8	12.8							
Düsseld./Flugh.	41	1009.7	stark bew.	SW	29	11.9	5.6	20.5	17.0	11.7	11	6.5	0.0	1970	30.1	31.05.1979	1.4	21.05.1988
Bocholt	24	1007.3	bedeckt	SW	32	11.7	6.2	19.1	15.2	11.4	11	6.8	0.3	1947	30.2	26.05.1988	0.0	21.05.1952
Essen	181	1009.9	wolkig	SW	32	11.1	5.9	19.2	16.0	11.1	11	6.2	0.0	1935	32.0	30.05.1944	0.3	23.05.1955
Lüdenscheid	392	1009.6	stark bew.	W	36	9.7	5.9	17.6	14.2	9.7	9	6.5	0.0					
Kahler Asten	859	-	bedeckt	SW	36	11.1	9.3	14.1	10.6	11.0	10	10.0	0.1	1955	25.5	31.05.1996	-2.6	22.05.1955
Bad Lippspringe	158	1006.4	stark bew.	SSW	22	17.0	11.2	19.0	14.7	14.0	12	7.4	0.0	1951	30.0	31.05.1979	-0.8	21.05.1988
Kassel	233	1008.3	stark bew.	S	18	15.8	12.0	19.9	15.1	13.8	11	10.4		1951	30.1	26.05.1953	0.4	21.05.1958
Göttingen	171	1008.2	stark bew.	SSW	18	17.2	11.9	18.8	14.7	13.3	11	9.4		1947	30.4	26.05.1953	-2.7	23.05.1955
Leinefelde	356	1007.6	stark bew.	SW	22	15.9	12.3	17.7	13.6	11.8	9	9.5		1957	28.3	31.05.1996	-0.3	21.05.1955
Braunlage	610	1007.0	stark bew.	SSW	18	14.1	11.8	15.2	10.6	10.0	7	9.5	0.0	1936	27.8	30.05.1944	-1.6	22.05.1955
Brocken	1153	-	stark bew.	SW	65	9.4	9.3	10.2	7.0	7.8	7	9.0	0.0	1951	21.3	31.05.1996	-5.3	22.05.1955
Artern	166	1008.4	stark bew.	WSW	14	15.2	12.9	19.3	14.8	12.8	11	12.6	0.0	1954	30.2	31.05.1986	-0.7	22.05.1955
Leipzig/Flugh.	149	1008.4	Regen	S	14	18.3	13.8	19.7	15.7	13.7	12	13.5		1951	30.9	26.05.1953	0.8	22.05.1955
Wittenberg	106	1008.2	wolkig	S	4	16.9	13.5	20.4	16.4	13.3	12	12.2		1951	31.1	21.05.1953	-0.2	22.05.1955
Oschetz	152	1008.9	leicht bew.	S	4	16.7	13.4	21.4	16.4	11.5	10	13.0						
Dresden/Flugh.	232	1008.4	wolkig	S	18	18.6	13.5	21.4	16.8	15.8	14	9.9	0.0	1917	30.5	26.05.1953	0.9	22.05.1917
Dobarufl.-Kir.	100	1008.4	leicht bew.	SSE	11	18.3	14.6	20.9	16.0	13.5	9	12.9		1951	31.4	21.05.1953	-1.9	23.05.1980
Cottbus	70	1008.7	leicht bew.	ESE	7	17.8	13.6	21.3	17.2	13.1	12	13.0		1951	31.6	30.05.1999	-1.4	23.05.1980
Görlitz	240	1008.9	wolkig	SSE	18	18.5	13.2	20.5										