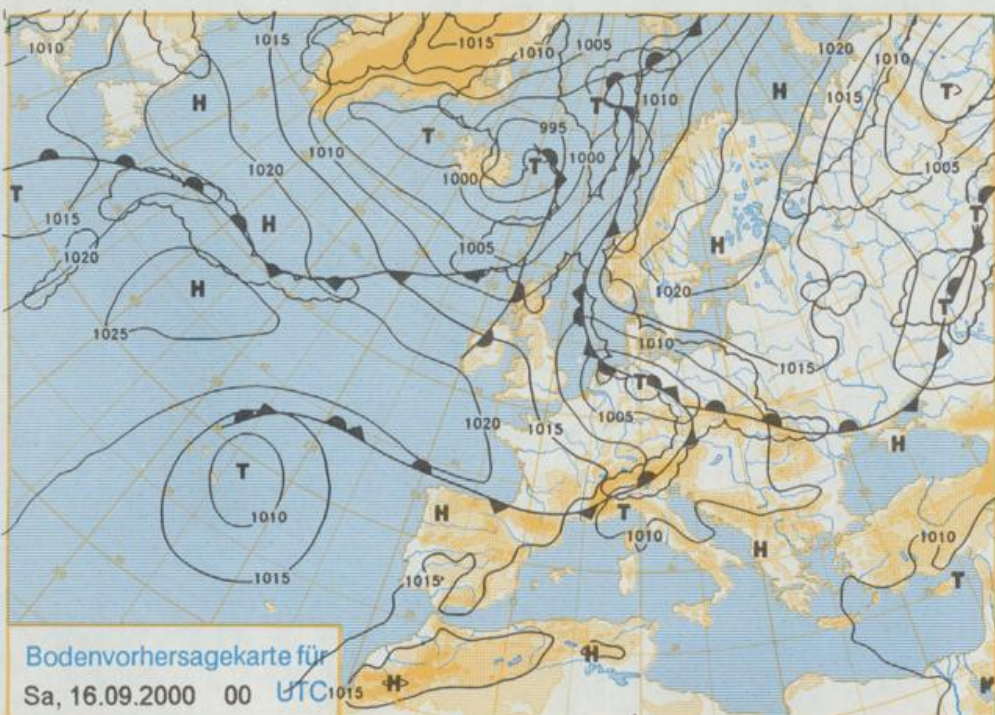


Stereographische Projektion 1 : 60 000 000 60°N



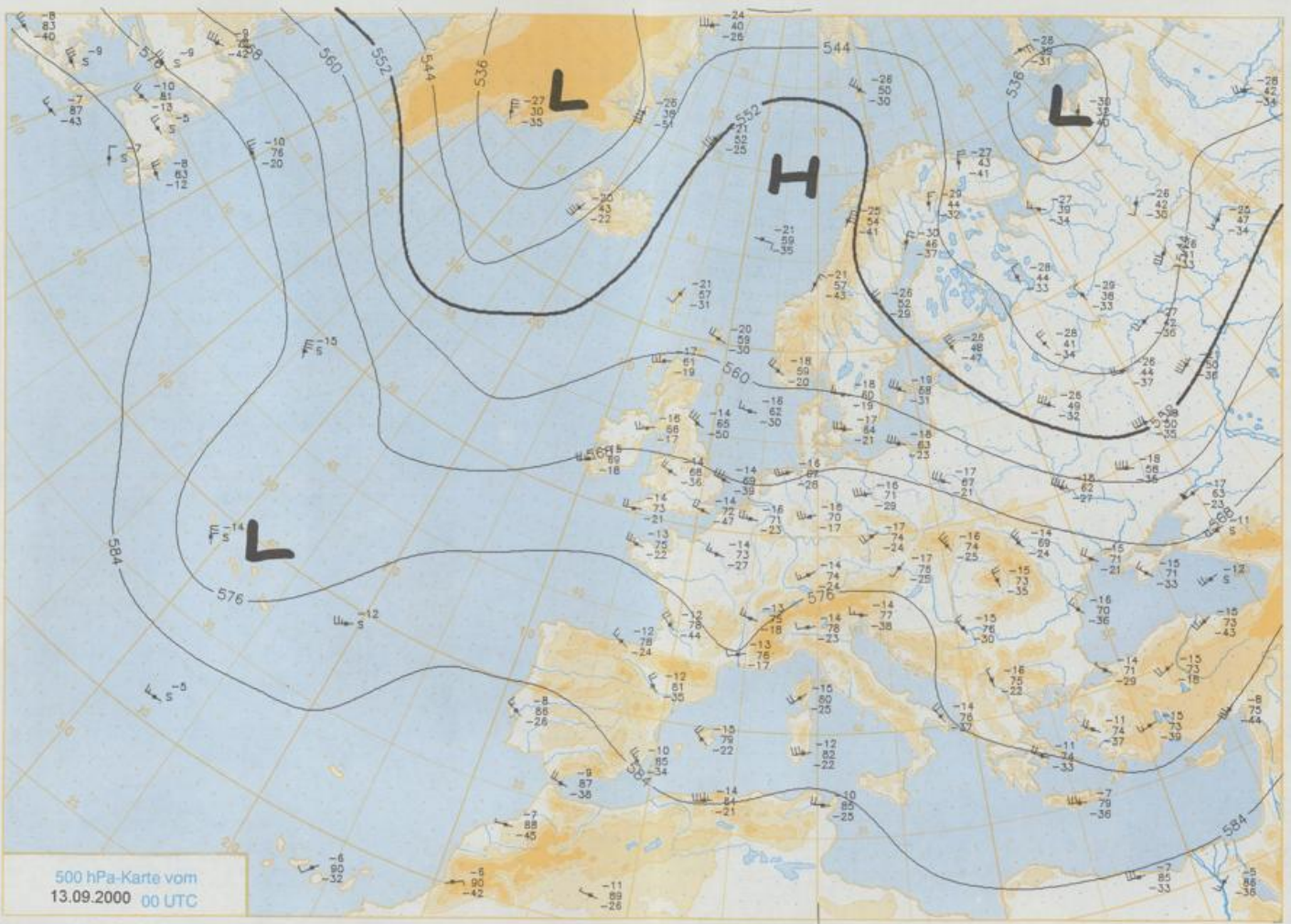
Deutschland – Vorhersage
für Freitag, den 15.09.00

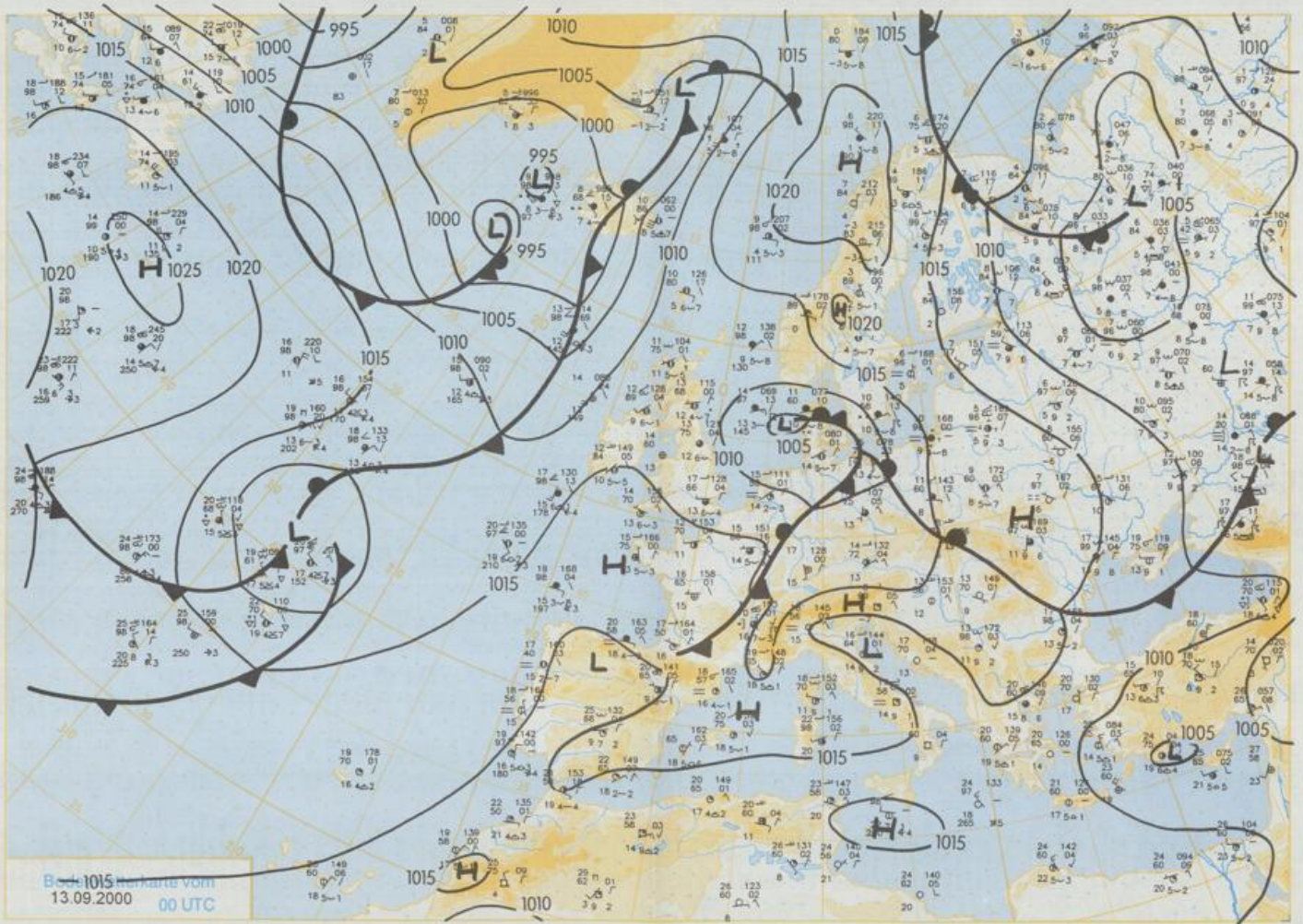
Ein kräftiges Tief, das von den Britischen Inseln kommt, zieht nach Norddeutschland. Auf seiner Rückseite fließt in allen Niveaus kühle Meeresluft ein, die auch dem Südwesten und Süden eine fühlbare Abkühlung bringt.

Über Deutschland ist es vielfach stark bewölkt. Nur an den Nordseiten von Gebirgen, insbesondere der Alpen, gibt es größere, sonst nur geringere Wolkenauflockerungen. In der ersten Tageshälfte kommen vom Rheinland her Niederschläge auf, die im Südwesten, Süden und in der Mitte von Gewittern begleitet sind. Dabei können örtlich erhebliche Regenmengen auftreten. Die Gewitterniederschläge erreichen am Abend auch den Osten und Südosten des Vorhersagegebietes, im Norden werden Regenfälle längerer Dauer erwartet. Nach Tiefsttemperaturen zwischen 12 und 17°C steigen die Temperaturen im Süden und Osten tagsüber auf etwa 20°C, im Passauer Raum auf nahe 25°C an. In der Nordwesthälfte werden nur 15 bis 18°C erwartet. Der Wind frischt im Westen und Süden mäßig aus Süd, in Mecklenburg-Vorpommern stark aus Südost auf.

Weitere Aussichten für
Samstag, den 16.09.00

Wechselhaft mit Schauern,
örtlich auch Gewitter, noch
etwas kühler.





Stereographische Projektion 1 : 30 000 000 60°N

Wettermeldungen von Mittwoch, dem 13. September 2000 06 UTC

Station	Bar.-höhe (m)	Luftdr. red.NN (hPa)	Wetter	Wind	Deutschland					Sonne Vort. Std.	RR 24h mm	Schnee höhe cm	Extremwerte der Lufttemperatur in der Dekade vom 11.09. bis 20.09.					
					Luft 2 m	Temperaturen (Grad C)		Nacht 2 m	5 cm				Tmax Datum	Tmin Datum				
						Tau-punkt	Max Vortag								Mittel			
Helgoland	8	1006.1	Regen	WSW	43	17.0	14.7	19.8	17.1	16.7	16	2.8	0.4	1952	23.2	13.09.1999	6.5	20.09.1952
List / Sylt	29	1005.1	stark bew.	WSW	14	15.8	14.8	19.0	16.0	15.4	14	2.5	1	1937	25.0	11.09.1989	6.2	17.09.1993
Leck	17	1006.0	stark bew.	SW	11	15.8	14.5	20.3	16.5	13.8	12	2.4	0.3	1974	27.3	12.09.1999	-0.7	18.09.1977
St.P.-Ording	11	1005.9	stark bew.	WSW	32	16.8	15.1	21.7	16.7	16.2	15	2.2	0.0	1951	28.5	11.09.1999	2.1	19.09.1969
Schleswig	48	1006.6	Sprühregen	SSW	14	15.3	15.0	19.9	16.8	15.0	14	1.3	0.7	1947	30.6	20.09.1947	1.6	17.09.1993
Kiel	31	1007.2	stark bew.	SSW	14	15.0	14.1	20.2	17.1	14.8	12	2.8	0.0	1940	29.7	16.09.1947	1.6	17.09.1986
Westermarckd.	9	1006.8	stark bew.	SW	14	15.5	15.5	17.6	16.3	15.5	15	1.6	0.0	1948	26.6	12.09.1969	3.9	17.09.1952
Arkona	42	1006.7	stark bew.	W	22	15.4	14.6	15.2	14.8	14.9	14	0.8	3	1951	25.9	19.09.1989	5.5	11.09.1986
Norderney	16	1007.3	stark bew.	WSW	25	16.2	15.6	23.2	17.9	16.0	15	5.2	0.1	1947	29.5	16.09.1947	5.8	19.09.1972
Bremerhaven	11	1008.2	wolkig	WSW	25	15.2	14.1	23.9	18.2	14.2	13	5.8	0.0	1949	29.4	12.09.1999	3.9	18.09.1962
Cuxhaven	12	1007.2	stark bew.	SW	18	15.7	14.4	24.6	18.0	15.3	14	5.1	0.0	1946	31.4	16.09.1947	3.3	18.09.1962
Hamburg/Flugh.	15	1007.9	leicht bew.	SW	14	13.9	13.0	22.9	18.6	12.9	11	5.1	0.0	1891	32.3	16.09.1947	-0.6	18.09.1977
Lübeck	15	1007.5	leicht bew.	SSW	7	13.7	13.7	21.4	17.8	13.7	11	4.3	0.0	1890	32.4	12.09.1919	0.3	19.09.1993
Boltenhagen	17	1007.4	leicht bew.	SSW	14	14.4	13.8	19.7	16.9	14.3	13	3.0	0.0	1951	28.8	13.09.1951	2.3	16.09.1952
Schwerin	68	1008.0	wolkig	SW	11	14.2	14.0	20.1	17.2	14.2	13	5.8	0.0	1946	32.0	16.09.1947	2.1	17.09.1971
Warnemünde	10	1006.7	wolkig	W	14	15.6	14.3	19.4	16.0	15.6	15	1.4	0.0	1951	28.8	13.09.1951	4.9	17.09.1952
Teterow	60	1007.9	wolkig	WSW	11	14.6	13.6	19.3	15.8	14.5	13	4.5	0.2	1947	30.6	16.09.1947	1.3	19.09.1972
Berth	7	1006.7	stark bew.	WSW	11	15.2	14.2	16.3	14.3	14.0	13	1.3	9	1967	31.5	17.09.1975	-0.8	17.09.1971
Greifswald	6	1006.9	stark bew.	WSW	7	15.4	14.7	16.0	14.3	14.3	13	1.0	2	1951	29.7	19.09.1989	1.8	18.09.1977
Ueckermünde	7	1007.5	Regen	WSW	4	15.9	14.9	18.1	14.2	14.1	13	1.5	0.0	1951	31.3	13.09.1951	-0.4	16.09.1952
Emden	5	1008.2	stark bew.	WSW	18	15.8	14.6	23.6	17.8	14.6	14	4.3	0.0	1947	29.8	16.09.1947	2.2	20.09.1972
Oldenburg	20	1009.4	Nebel	WSW	11	14.4	13.8	24.8	18.3	13.5	12	6.4	0.0	1990	30.3	12.09.1999	2.7	16.09.1996
Bremen/Flugh.	5	1009.5	stark bew.	WSW	18	13.8	13.8	23.9	18.6	12.1	10	5.8	0.0	1890	33.4	16.09.1947	-0.2	11.09.1986
Soltau	78	1009.5	leicht bew.	SW	7	14.2	13.7	24.2	19.0	14.2	13	5.7	0.0	1947	34.7	16.09.1947	-0.8	16.09.1971
Boizenburg	46	1008.9	leicht bew.	SW	11	14.7	14.7	20.6	17.7	14.7	14	9.2	0.0	1951	29.6	17.09.1961	0.1	17.09.1971
Lüchow	18	1009.3	stark bew.	WSW	7	14.8	14.6	23.0	17.7	14.7	14	4.0	0.0	1955	29.8	12.09.1999	-1.7	17.09.1971
Seehausen/Altm.	23	1008.8	Regen	WSW	7	15.8	14.1	21.6	17.1	15.7	15	4.7	0.0	1951	29.4	17.09.1961	-0.7	17.09.1971
Marnitz	85	1008.5	stark bew.	SW	7	15.2	14.3	20.5	17.5	14.8	13	5.1	0.0	1958	28.1	19.09.1989	0.4	17.09.1971
Neuruppin	39	1008.8	stark bew.	W	4	16.6	15.9	20.0	16.8	15.5	13	6.3	0.1	1958	28.1	19.09.1989	0.4	17.09.1971
Neubrandenburg	80	1007.8	stark bew.	WNW	11	15.5	14.3	19.2	16.2	15.5	14	4.6	0.1	1951	30.7	19.09.1989	-0.4	16.09.1952
Angermünde	55	1008.1	bedeckt	W	4	16.2	15.7	19.4	15.7	14.3	13	5.1	0.0	1951	30.7	19.09.1989	-0.4	16.09.1952
Lingen	26	1010.6	stark bew.	SW	7	14.7	14.7	25.2	19.1	13.5	13	4.4	0.0	1951	31.3	12.09.1999	2.0	19.09.1962
Münst.-Osn./Flugh.	53	1010.7	stark bew.	WSW	14	14.9	13.8	26.4	19.8	14.2	13	5.6	0.0	1990	31.1	12.09.1999	1.2	20.09.1977
Osnabrück	97	1010.7	stark bew.	SW	11	14.4	13.7	25.6	19.8	14.3	12	8.4	0.0	1952	31.2	12.09.1999	1.6	19.09.1962
Diepholz	43	1009.9	stark bew.	WSW	11	14.0	14.0	24.6	19.3	12.8	12	5.7	0.0	1952	30.4	12.09.1999	0.3	19.09.1962
Bad Salzungen	139	1010.7	stark bew.	SSW	7	14.5	13.1	25.9	21.0	14.3	13	8.2	0.0	1935	30.3	14.09.1999	0.4	19.09.1977
Hannover/Flugh.	59	1009.8	leicht bew.	WSW	11	14.7	13.0	25.2	20.3	14.7	13	7.0	0.0	1936	33.0	16.09.1947	-0.6	19.09.1977
Braunschweig	88	1010.1	stark bew.	W	7	16.5	14.7	25.0	19.9	16.5	15	6.9	0.0	1891	33.7	16.09.1947	0.6	19.09.1977
Gardelegen	48	1009.3	stark bew.	WSW	7	16.7	15.6	23.4	18.6	16.2	14	6.3	0.3	1947	32.9	12.09.1947	-3.1	17.09.1971
Magdeburg	85	1009.9	Regen	WSW	4	17.1	13.7	25.8	19.6	16.8	14	5.8	0.1	1947	33.6	13.09.1947	0.0	17.09.1971
Potsdam	100	1008.8	Gewitter	W	11	16.6	15.2	22.6	16.8	15.6	13	6.3	0.0	1893	34.1	12.09.1919	0.6	19.09.1904
Berlin-Temp.	49	1008.4	stark bew.	W	7	17.5	16.0	21.3	17.4	16.2	14	6.2	0.0	1876	34.2	12.09.1919	0.5	17.09.1886
Lindenbergl.	104	1009.1	stark bew.	WSW	7	14.9	13.8	21.6	16.8	14.7	12	5.6	0.0	1947	32.3	20.09.1947	1.8	17.09.1971
Manschnow	16	1007.8	wolkig	SW	11	14.9	13.6	20.9	15.9	14.1	12	5.2	0.0	1947	32.3	20.09.1947	1.5	17.09.1971
Düsseldorf/Flugh.	41	1012.2	bedeckt	WSW	11	15.1	13.6	27.5	21.1	13.9	12	4.2	0.0	1969	31.6	12.09.1999	0.7	16.09.1971
Bocholt	24	1011.3	bedeckt	SW	11	14.2	13.3	25.0	18.9	13.6	13	6.0	0.0	1947	31.2	13.09.1947	-0.2	19.09.1977
Essen	161	1011.9	bedeckt	SSW	11	14.6	13.5	26.0	20.4	14.4	13	4.2	0.0	1935	30.5	13.09.1999	2.2	20.09.1952
Lüdenscheid	392	1011.7	leicht bew.	W	11	12.9	11.9	24.7	20.0	12.8	11	7.0	0.0	1951	30.3	16.09.1947	0.2	16.09.1979
Kahler Asten	859	-	in Wolken	W	22	12.0	12.0	20.9	17.1	12.0	13	9.1	0.1	1955	25.4	14.09.1999	-0.8	16.09.1971
Bad Lipspringe	158	1011.5	leicht bew.	SW	4	14.3	13.0	26.5	20.6	14.2	13	8.1	0.0	1951	30.6	14.09.1999	-0.9	16.09.1971
Kassel	233	1011.5	stark bew.	ENE	4	16.5	14.7	24.7	18.9	16.2	14	8.8	0.1	1951	30.2	14.09.1999	0.9	19.09.1986
Göttingen	171	1011.0	Regen	WNW	7	16.8	14.0	25.8	19.8	16.8	15	8.3	0.0	1947	33.5	20.09.1947	-2.4	18.09.1959
Leinefelde	356	1010.4	stark bew.	WSW	7	15.8	14.8	24.3	19.0	15.8	13	6.6	0.0	1957	30.2	17.09.1975	-1.0	16.09.1971
Braunlage	-	-	-	-	-	-	-	-	-	-	-	-	-	1936	30.3	16.09.1947	0.2	16.09.1979
Brocken	1153	-	in Wolken	WSW	40	12.0	12.0	16.4	14.2	12.0	12	8.8	0.5	1951	23.8	14.09.1999	-1.3	16.09.1971
Artern	166	1009.7	nach Gewitt	SSW	7	16.6	15.8	26.6	20.1	15.5	13	5.5	5	1954	31.2	14.09.1999	0.8	20.09.1962
Leipzig/Flugh.	149	1010.3	Gewitter	NW	14	16.8	14.7	26.0	19.5	16.0	14	6.1	0.4	1951	31.6	13.09.1951	1.3	18.09.1959
Wittenberg	106	1009.2	Gewitter	SW	11	15.9	15.2	25.4	10.6	15.6	14	7.9	3	1951	31.6	17.09.1975	1.1	18.09.1959
Oschatz	152	1010.1	bedeckt	WSW	18	17.1	12.8	26.5	20.4	16.2	14	7.1	0.0	1951	31.6	17.09.1975	1.1	18.09.1959
Dresden/Flugh.	232	1010.0	leicht bew.	S	14	16.7	12.8	25.9	19.9	15.7	14	9.1	0.0	1917	33.0	13.09.1947	1.4	17.09.1971
Doblerlug-Kir.	100	1010.4	bedeckt	WSW	11	15.6	13.4	25.4	18.6	14.9	11	8.5	0.0	1951	31.6	17.09.1975	-0.1	18.09.1959
Cottbus	70	1009.2	stark bew.	SSW	7													