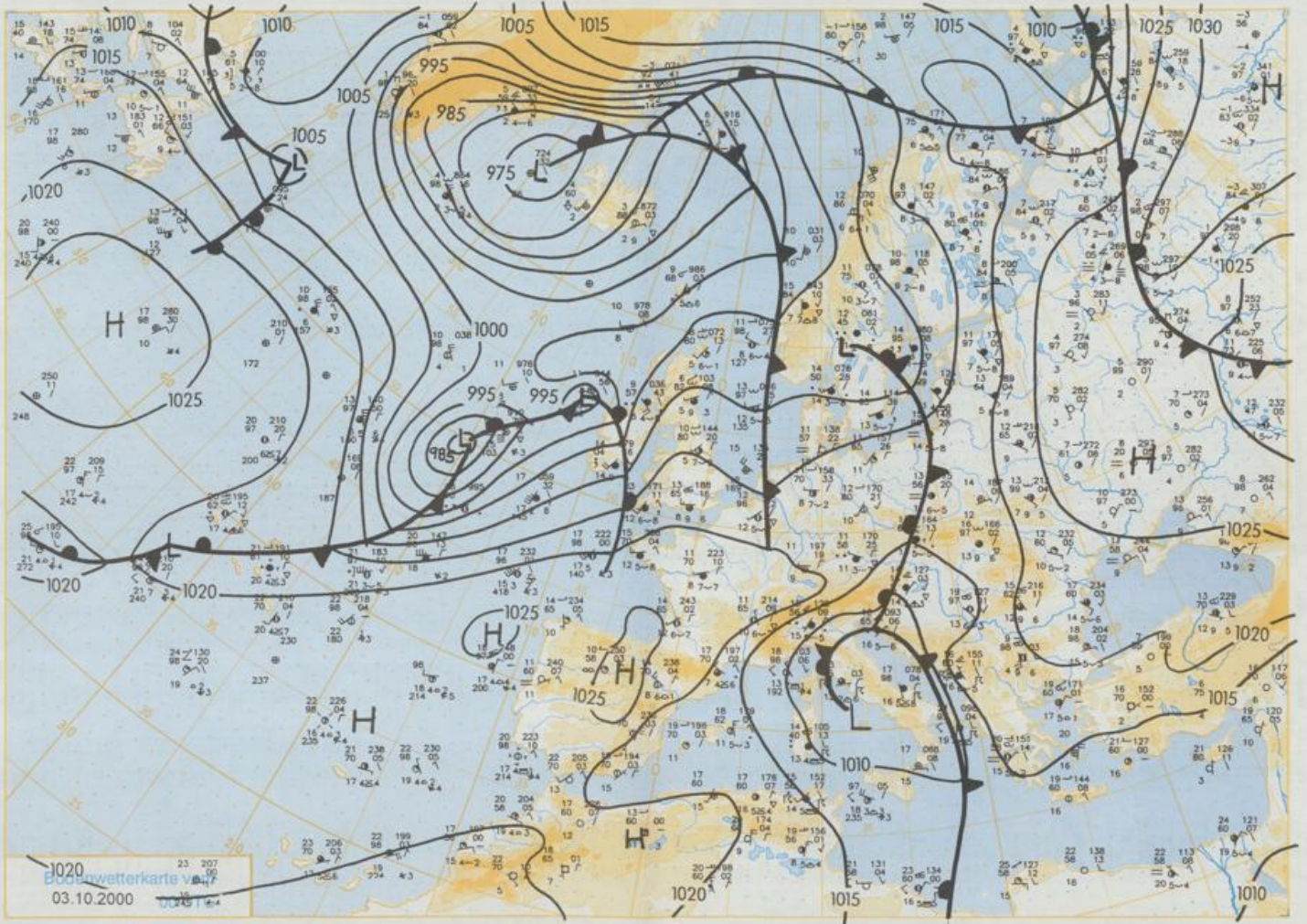


500 hPa-Karte vom
03.10.2000 00 UTC

Stereographische Projektion 1 : 30 000 000 60°N



Stereographische Projektion 1 : 30 000 000 60°N

Wettermeldungen von Dienstag, dem 3. Oktober 2000 06 UTC

Station	Bar.-höhe (m)	Luftdr. red.NN (hPa)	Wetter	Wind km/h	Temperatur (Grad C)					Sonne Vort. Std.	RR 24h mm	Schnee höhe cm	Extremwerte der Lufttemperatur in der Dekade vom 1.10. bis 10.10.					
					Luft 2 m	Tau- punkt	Max	Mittel Wert 2 m	Nacht 5 cm				Tmax	Datum	Tmin	Datum		
																	Deutschland	
Helgoland	8	1016.4	stark bew.	SSW	32	13.0	11.9	16.6	15.4	12.9	13	5.4	0.0	1952	19.0	4.10.1983	5.2	1.10.1969
List / Sylt	29	1015.5	leicht bew.	SSW	22	13.7	12.8	17.4	14.0	13.0	11	2.9	8	1937	19.7	2.10.1959	-4.1	1.10.1975
Leck	17	1016.7	leicht bew.	SSE	14	11.0	10.9	16.2	12.2	8.5	8	1.2	4	1974	21.2	10.10.1979	-2.0	1.10.1995
St.P.-Ording	11	1016.6	bedeckt	SSW	25	13.0	12.3	16.2	14.5	12.8	10	5.4	1	1951	22.1	1.10.1981	-0.4	3.10.1947
Schleswig	48	1018.0	Nebel	S	11	9.4	9.3	17.3	13.0	9.2	8	1.8	5	1947	23.6	9.10.1995	-0.4	1.10.1983
Kiel	31	1018.2	leicht bew.	SSW	11	9.7	9.7	17.0	12.4	9.5	7	2.0	8	1940	23.6	9.10.1995	-0.4	1.10.1983
Westermarckd.	9	1017.9	leicht bew.	SSW	11	10.9	10.5	14.5	13.5	10.8	10	0.5	10	1948	22.9	4.10.1983	2.4	4.10.1974
Arkona	42	1018.6	leicht bew.	SSW	22	10.5	10.5	15.3	13.8	10.1	9		0.9	1951	25.0	4.10.1966	2.6	4.10.1972
Norderney	16	1016.8	Nebel	S	22	10.8	10.8	17.1	14.3	10.8	11	5.3	0.1	1947	22.4	1.10.1985	2.5	6.10.1959
Brammerhaven	11	1018.3	Nebel	SSW	25	10.5	9.8	17.9	14.3	9.9	8	6.3		1949	24.0	4.10.1983	0.4	6.10.1959
Cuxhaven	12	1017.5	stark bew.	S	14	10.5	9.8	17.5	14.5	10.4	9	5.8	0.6	1946	24.2	2.10.1962	2.0	3.10.1947
Hamburg/Flugh.	15	1018.7	leicht bew.	SW	11	10.5	9.7	18.5	13.2	8.9	5	3.8	3	1891	25.1	1.10.1942	-4.2	8.10.1936
Lübeck	15	1018.3	Nebel	SSE	4	7.4	7.3	17.5	13.2	7.3	4	2.2	3	1890	24.4	4.10.1988	-2.9	7.10.1912
Boitenhagen	17	1018.3	wolkenlos	SSW	11	8.9	8.6	16.3	13.2	8.8	7	1.3	7	1951	23.4	9.10.1995	0.0	8.10.1959
Schwerin	68	1018.8	leicht bew.	S	11	8.5	8.5	16.8	13.4	8.5	6	3.1	6	1946	24.8	4.10.1966	-0.4	2.10.1957
Warnemünde	10	1018.1	wolkenlos	S	11	10.2	9.2	15.4	13.8	10.2	9	0.4	2	1951	24.4	4.10.1966	1.6	6.10.1959
Teterow	50	1019.3	wolkenlos	S	11	8.9	8.7	15.7	13.4	8.7	7	1.7	3	1947	26.2	4.10.1966	-0.3	1.10.1983
Barth	7	1018.6	wolkenlos	SSE	4	8.6	8.6	15.3	12.8	8.6	5		1	1967	25.0	7.10.1970	-3.5	6.10.1971
Greifswald	6	1018.9	wolkenlos	SSW	11	9.8	9.8	15.7	13.4	9.3	6	0.4	0.7	1951	25.6	4.10.1966	-0.8	10.10.1951
Ueckermünde	7	1020.1	leicht bew.	S	11	9.4	8.8	16.4	13.2	7.9	6		0.1	1951	25.7	4.10.1966	-3.0	10.10.1951
Emden	5	1017.4	bedeckt	SSW	14	11.1	11.0	17.8	14.3	10.8	10	4.7		1947	25.5	9.10.1969	-0.8	6.10.1959
Oldenburg	20	1018.7	bedeckt	SSW	11	10.9	10.2	18.4	13.8	9.7	9	4.7		1989	25.3	9.10.1995	-0.2	1.10.1995
Bremen/Flugh.	5	1019.7	stark bew.	SSW	11	11.0	10.5	18.5	13.8	8.4	6	7.8		1890	25.8	7.10.1977	-4.4	9.10.1939
Soltau	78	1019.5	wolkenlos	S	7	7.7	7.8	18.4	12.5	7.4	5	5.8	0.5	1947	26.4	7.10.1977	-2.6	6.10.1971
Sothenburg	46	1019.3	wolkenlos	SSW	11	9.9	9.5	17.9	14.2	9.9	9	4.1	2	1951	26.8	4.10.1966	-1.0	1.10.1994
Lüchow	18	1019.8	wolkenlos	SSW	4	8.5	8.5	18.3	13.2	7.6	6	4.2	2	1955	26.5	4.10.1966	-4.2	8.10.1959
Seehausen/Altm.	23	1019.7	wolkenlos	still		7.6	7.6	18.3	13.0	7.5	5	3.8	5					
Marnitz	85	1019.5	wolkenlos	SW	11	10.4	9.5	17.1	13.4	10.3	5	2.9	2	1951	26.2	4.10.1966	-3.6	6.10.1959
Nauruppin	39	1019.8	leicht bew.	SW	4	8.1	7.9	18.0	13.5	8.0	5	3.3	2	1958	26.6	4.10.1966	-1.4	6.10.1971
Neubrandenburg	80	1019.5	leicht bew.	SSW	14	10.1	9.3	15.2	13.1	10.1	8	1.2	2					
Angermünde	55	1020.0	leicht bew.	SSW	7	8.3	8.3	17.3	13.4	7.8	5	1.9	0.3	1951	27.1	4.10.1966	-5.2	6.10.1959
Lingen	26	1018.8	bedeckt	S	11	12.3	11.8	18.7	13.5	10.1	9	4.8	0.0	1951	26.5	4.10.1983	-0.4	6.10.1959
Münst.-Osn./Flugh.	53	1019.0	bedeckt	SSW	11	12.4	11.5	18.4	13.2	10.6	9	6.0		1989	24.0	9.10.1995	-1.0	4.10.1989
Osnabrück	97	1019.3	Regen	SSW	11	12.1	11.3	18.8	13.5	10.9	8	6.0	0.1	1952	26.2	4.10.1983	-0.1	6.10.1971
Diepholz	-43	1019.1	stark bew.	SSW	11	11.3	10.2	18.5	13.5	8.4	6	6.1	0.0	1952	25.7	4.10.1983	-2.5	8.10.1959
Bad Salzuflen	139	1019.7	stark bew.	S	7	11.8	11.8	18.0	13.5	10.5	9	6.5		1935	26.8	4.10.1983	-2.0	3.10.1936
Hannover/Flugh.	59	1019.3	wolkig	SW	11	10.8	9.9	18.0	13.9	10.4	5	5.0		1930	26.7	4.10.1966	-3.4	4.10.1972
Braunschweig	88	1020.3	wolkenlos	SW	11	10.3	9.3	18.4	12.9	9.5	6	5.5	0.1	1891	26.6	1.10.1942	-3.5	7.10.1912
Gardelegen	48	1019.9	wolkenlos	SSE	4	5.8	5.8	19.3	13.2	5.6	4	5.0		1947	27.9	4.10.1966	-4.8	6.10.1971
Magdeburg	85	1020.6	leicht bew.	WSW	7	8.7	7.3	19.3	14.6	8.7	5	5.6	0.2	1947	28.3	4.10.1985	-4.4	6.10.1959
Potsdam	100	1020.6	leicht bew.	WSW	11	9.0	8.9	19.0	14.4	8.8	6	3.6	0.2	1893	27.8	4.10.1966	-2.6	7.10.1912
Berlin-Temp.	49	1020.4	leicht bew.	S	4	9.2	9.1	18.9	15.3	8.2	4	3.7	0.3	1876	28.1	4.10.1966	-3.6	8.10.1912
Lindenberg	104	1020.7	leicht bew.	S	7	9.1	8.8	19.0	14.6	9.1	7	3.2	0.0	1947	28.6	4.10.1966	-0.7	7.10.1951
Manschnow	16	1019.9	leicht bew.	SE	7	7.0	6.9	19.0	13.3	6.5	3	2.6	0.2					
Düsseldorf/Flugh.	41	1020.6	stark bew.	SW	14	12.1	10.7	17.1	12.2	10.8	9	4.3	0.3	1969	27.4	4.10.1983	0.6	3.10.1978
Bochof	24	1019.5	wolkig	SSW	11	11.8	10.3	17.0	12.5	10.3	8	3.2	0.0	1947	26.2	10.10.1979	-0.2	4.10.1947
Essen	161	1020.2	stark bew.	SW	11	11.8	10.6	16.4	12.3	10.8	10	4.9	0.2	1935	26.1	10.10.1979	-1.1	6.10.1936
Lüdenscheid	392	1020.5	Sprühregen	SW	11	10.1	9.2	15.4	11.1	9.8	8	4.8	0.8					
Kahler Asten	859	-	in Wolken	WSW	14	6.6	6.6	12.4	8.3	6.2	5	4.3	0.0	1955	22.0	10.10.1995	-3.5	10.10.1975
Bad Lippspringe	158	1020.2	stark bew.	S	7	11.5	8.7	18.3	13.8	10.2	7	5.9		1951	27.0	4.10.1966	-0.5	8.10.1994
Kassel	233	1021.6	wolkig	S	7	8.9	8.7	18.5	13.0	8.4	7	6.0	0.0	1951	26.9	4.10.1966	-1.3	8.10.1959
Göttingen	171	1021.0	leicht bew.	ESE	11	7.2	6.4	19.1	13.4	6.9	4	6.8		1947	26.3	4.10.1985	-6.0	3.10.1947
Leinefelde	356	1021.3	leicht bew.	SE	4	7.8	7.5	17.6	12.0	7.3	4	6.4		1957	25.7	4.10.1966	-2.7	6.10.1994
Braunlage	610	1020.8	leicht bew.	WSW	7	8.5	7.7	14.7	9.8	7.5	5	5.1		1936	23.8	1.10.1942	-3.4	9.10.1939
Brocken	1153	-	leicht bew.	W	25	5.7	5.6	9.9	7.4	5.2	4	5.5		1951	20.2	7.10.1965	-4.8	2.10.1998
Artern	166	1021.5	wolkig	W	7	8.6	8.5	19.5	14.0	8.1	6	5.5		1954	27.3	4.10.1985	-2.2	6.10.1959
Leipzig/Flugh.	149	1021.3	leicht bew.	WSW	11	8.5	7.7	18.9	14.4	8.4	6	4.3		1951	28.8	4.10.1966	-1.5	6.10.1959
Wittenberg	106	1020.6	leicht bew.	WNW	4	8.7	8.7	19.8	14.2	8.4	6	4.1	0.0	1951	28.0	4.10.1966	-1.9	6.10.1994
Oschatz	152	1021.1	leicht bew.	WSW	4	9.8	9.8	18.5	13.8	9.6	7	4.5	0.7					
Dresden/Flugh.	232	1021.4	leicht bew.	SSW	7	9.4	8.6	17.6	14.1	8.3	6	2.2	0.5	1917	27.1	3.10.1985	-1.7	4.10.1939
Dobrlug-Kir.	100	1021.0	leicht bew.	S	7	7.4	7.3	19.1	14.4	6.9	3	3.6	0.0	1951	28.0	4.10.1966	-4.4	10.10.1951
Cottbus	70	1020.7	leicht bew.	SSW	4	6.7	6.6	19.4	13.4	6.4	5	2.9	0.1	1951	28.4	4.10.1966	-4.0	4.10.1972
Görlitz	240	1020.9	leicht bew.	WNW	4	8.5	7.9	17.1	14.2	8.5	7	0.8	7	1951	26.0	6.10.1966	-4.4	6.10.1959
Aachen	205	1020.6	stark bew.	WSW	11	11.6	10.0	16.7	12.0	11.1	10	5.6	0.5	1891	26.8	9.10.1995	-2.2	6.10.1912
Nürnberg																		