

Amtsblatt des Deutschen Wetterdienstes

D 7311 A
ISSN 0936-5818

Schutzgebühr monatlich DM 30,25
einschließlich Versandkosten,
Einzelpreis DM 1,25
zuzüglich Versandkosten

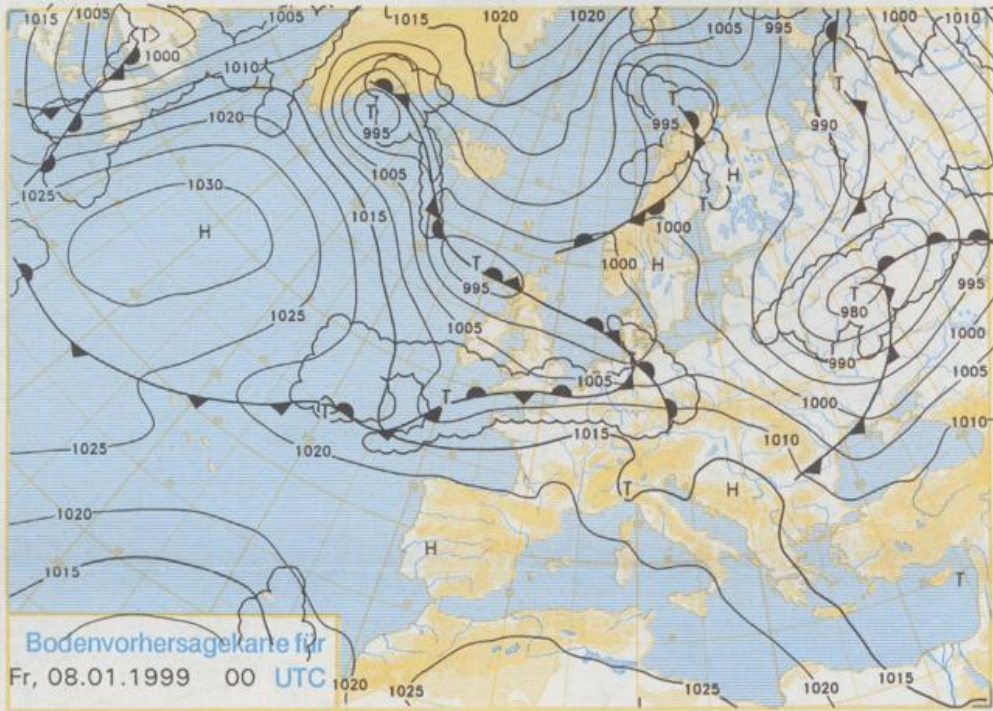
Druck und Verlag: Deutscher Wetterdienst
Frankfurter Straße 135, 63067 Offenbach
Postanschrift: 63004 (Postfach), Telefon: (069) 80 62 - 22 83
Telex: 4152871, Telefax: (069) 80 62 - 24 84
LZB: 8LZ 505 000 00 Kto.-Nr.: 505 01004

Erscheint täglich; nur Postbezug

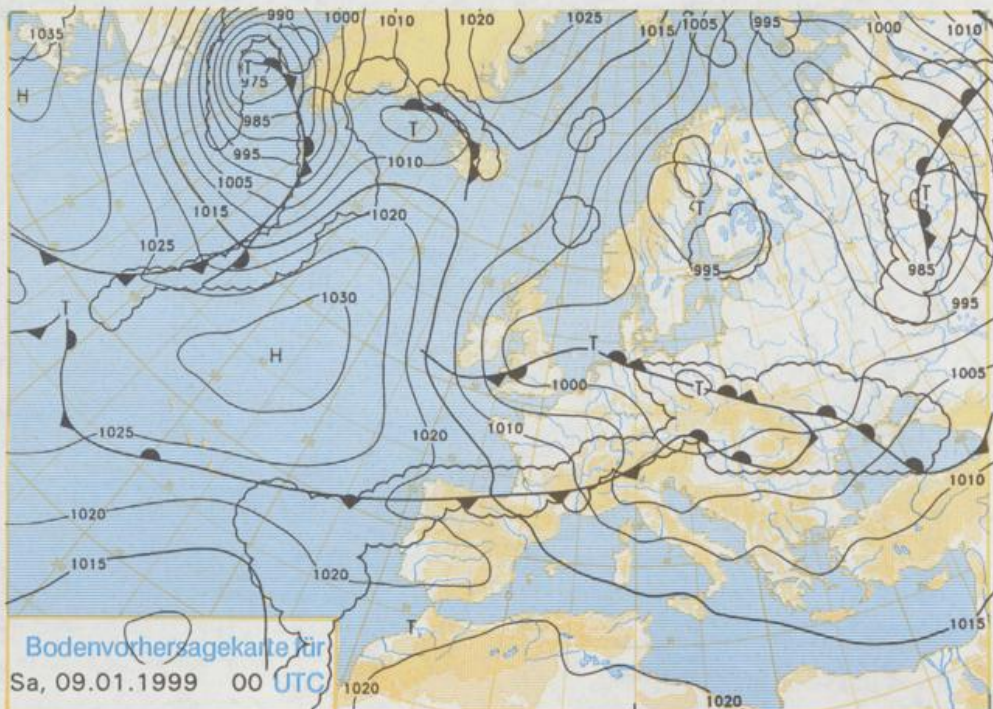
Jahrgang 1999

Mittwoch, den 06. Januar

Nummer: 6



Stereographische Projektion 1 : 60 000 000 60°N



Deutschland-Vorhersage für Freitag, 08.01.1998

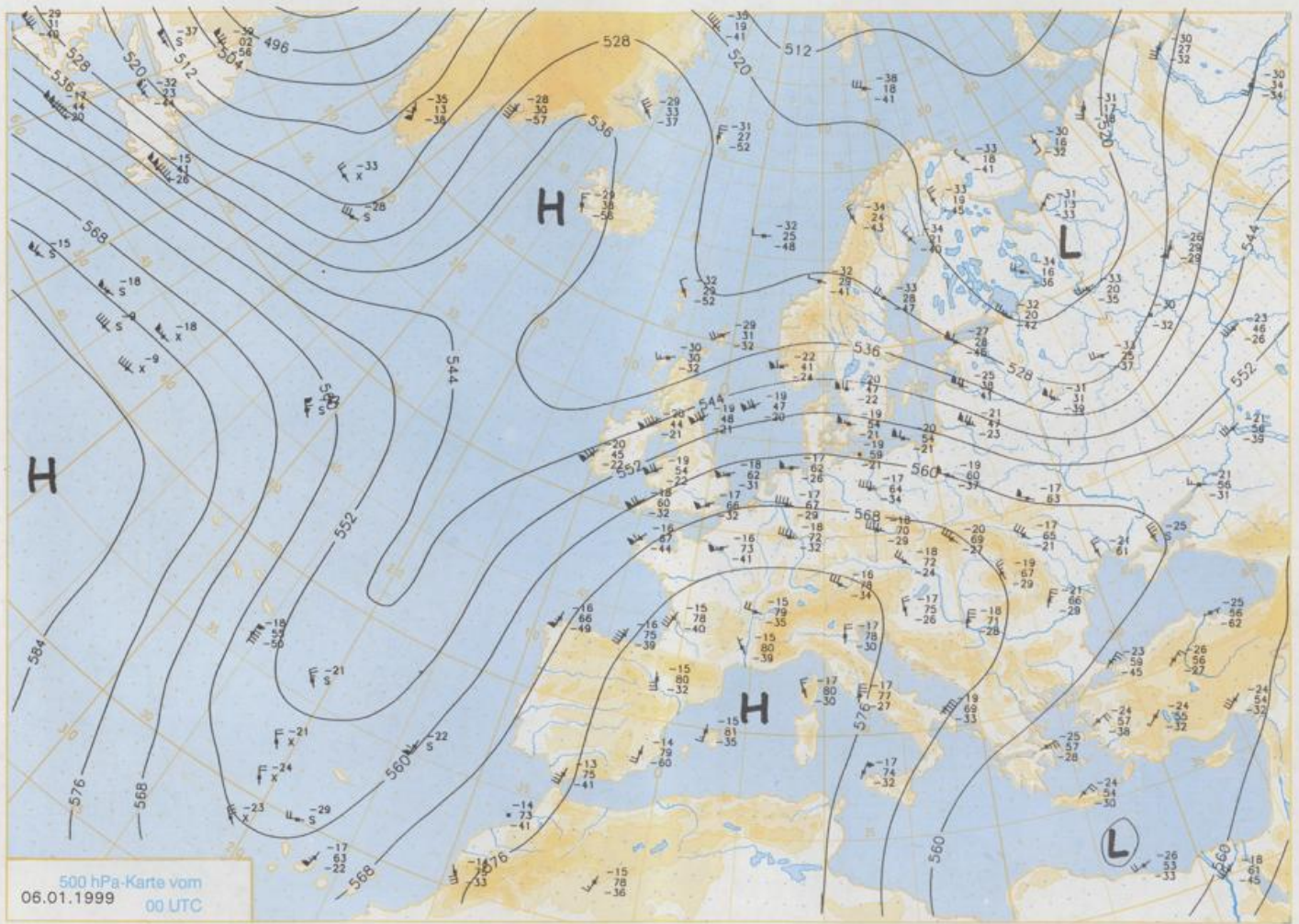
Atlantische Tiefausläufer führen zunächst noch milde und wolkenreiche Meeresluft heran. In der Nacht zu Samstag gelangt dann kältere Luft aus dem skandinavischen Raum in den Nordosten.

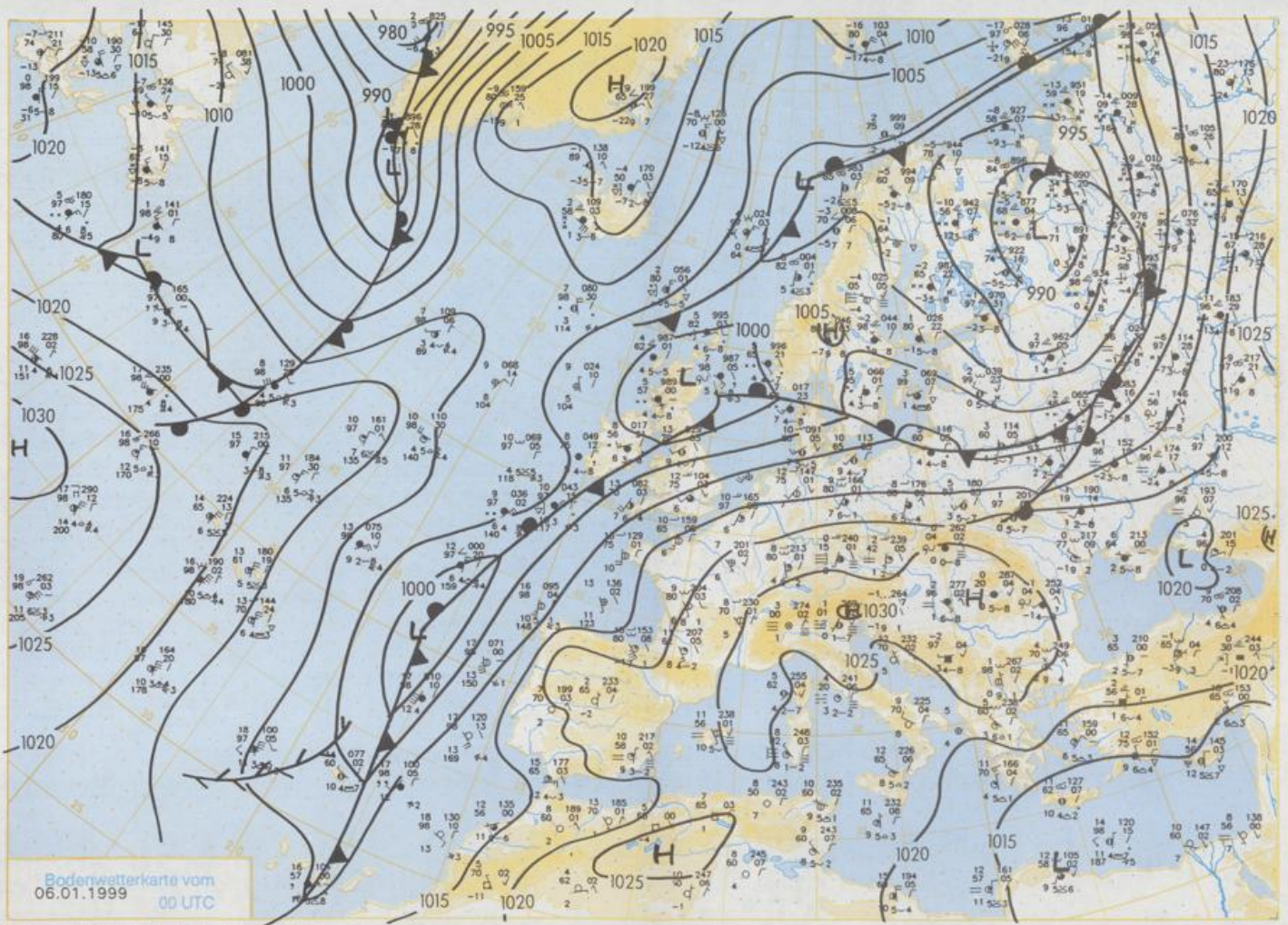
In der Nacht zu Freitag gehen die Temperaturen auf 6 bis 2°C zurück, nur im Nordosten können auch Werte nahe 0°C erreicht werden.

Am Tage regnet es zunächst im Norden und in der Mitte, mittags klingen die Niederschläge zumindest in großen Teilen Norddeutschlands ab. Dafür setzt dann im Süden verbreitet Regen ein, in der Mitte bleibt es regnerisch. Im Süden wird es mit 8 bis 11°C wieder sehr mild, sonst werden Tageshöchsttemperaturen von 5 bis 8°C erwartet. Der Wind weht mäßig bis frisch aus Südwest bis West.

Weitere Aussichten für Samstag, den 09.01.1999

Es bleibt meist stark bewölkt, dabei kommt es zu Niederschlägen, die in Schnee übergehen. Die Tageshöchsttemperaturen liegen bei 5°C.





Bodensee Wetterkarte vom
 06.01.1999 00 UTC

Stereographische Projektion 1:30 000 000 60°N

Wettermeldungen von Mittwoch, dem 6. Januar 1999 06 UTC

Station	Bar.- höhe (m)	Luftdr. red.NN (hPa)	Wetter	Wind km/h	Temperatur (Grad C)					Sonne Vort. Std.	RR 24h mm	Schnee höhe cm	Extremwerte der Lufttemperatur in der Dekade vom 1.01. bis 10.01.					
					Luft 2 m	Tau- punkt	Max	Mittel Mn	Nacht 2 m				Tmax	Datum	Tmin	Datum		
																	Vortag	5 cm
Helgoland	8	1007.4	leicht bew.	SSW 43	7.9	6.3	8.8	8.0	7.7	7	5	1953	10.8	2.01.1988	-8.7	10.01.1987		
List / Sylt	29	1004.5	leicht bew.	SW 47	7.1	5.8	7.2	6.4	6.6	6	7	1937	9.8	2.01.1988	-14.7	10.01.1987		
Leck	17	1006.8	leicht bew.	SW 32	7.6	6.0	8.0	7.4	7.2	6	11	1974	10.0	2.01.1988	-20.4	10.01.1986		
Husum	37	1007.0	leicht bew.	SW 36	7.8	6.1	9.5	8.4	7.7	6	10							
Schleswig	48	1007.7	leicht bew.	SW 29	8.4	6.2	9.8	8.8	8.3	7	8	1947	11.7	2.01.1988	-16.6	8.01.1985		
Kiel	31	1007.8	leicht bew.	SW 25	9.2	6.3	10.7	9.7	9.2	8	5	1940	11.8	6.01.1983	-18.1	10.01.1986		
Westermarkd.	9	1007.3	leicht bew.	SSW 29	7.5	6.4	8.2	6.6	6.8	6	7	1948	9.6	6.01.1983	-13.4	10.01.1986		
Arkona	42	1006.8	leicht bew.	WSW 50	8.6	6.4	6.5	6.3	4.7	5	13	1951	10.7	10.01.1991	-17.0	10.01.1985		
Norderney	16	1008.7	wolkenlos	SSW 22	7.8	5.3	9.9	8.6	7.5	7	3	1947	11.6	2.01.1988	-15.5	7.01.1947		
Bremerhaven	11	1010.2	leicht bew.	SSW 29	8.0	6.7	11.8	9.2	7.7	7	2	1949	12.2	2.01.1988	-15.6	2.01.1997		
Cuxhaven	12	1009.0	wolkenlos	SSW 29	8.1	6.3	11.9	10.5	9.1	7	3	1946	12.4	2.01.1988	-15.7	4.01.1971		
Hamburg/Flugh.	15	1010.3	leicht bew.	SW 18	8.6	6.5	12.7	10.9	8.5	7	1	1891	12.8	10.01.1991	-21.4	2.01.1940		
Lübeck	15	1009.7	leicht bew.	SW 22	9.1	7.8	12.2	10.9	9.0	7	0.7	1890	13.0	10.01.1991	-22.7	2.01.1997		
Boltenhagen	17	1009.2	leicht bew.	SW 32	8.6	7.4	11.9	10.4	8.2	7	0.6	1951	13.1	10.01.1991	-18.1	2.01.1997		
Schwerin	68	1010.3	leicht bew.	SW 29	8.4	7.2	11.4	10.0	8.2	7	1	1947	13.3	10.01.1991	-20.8	2.01.1997		
Warnemünde	10	1008.5	leicht bew.	SW 22	10.0	7.2	10.8	9.9	9.6	9	3	1951	12.9	10.01.1991	-17.8	1.01.1979		
Teterow	50	1010.2	keine Meld.	SW 25	9.2	7.7	11.3	10.0	8.9	7	0.6	1947	13.4	10.01.1991	-25.4	10.01.1985		
Barth	7	1008.0	wolkig	SW 18	8.8	6.5	9.9	8.8	8.7	8	13	1967	12.2	6.01.1983	-22.9	4.01.1971		
Greifswald	6	1008.9	leicht bew.	SW 22	9.5	7.6	10.8	9.2	9.4	8	11	1951	13.3	10.01.1991	-23.1	10.01.1985		
Ueckermünde	7	1010.5	leicht bew.	SW 22	9.5	8.3	11.5	9.3	9.5	8	3	1951	12.8	6.01.1983	-23.2	10.01.1985		
Emden	5	1009.4	leicht bew.	SSW 25	8.3	6.4	12.9	10.6	8.1	6	0.1	1947	12.1	2.01.1988	-17.4	10.01.1963		
Oldenburg	20	1011.2	leicht bew.	SW 18	8.6	5.8	13.5	11.2	8.6	7	0.2	2						
Bremen/Flugh.	5	1011.2	leicht bew.	SSW 22	8.6	6.3	13.5	10.8	8.4	6	0.5	0.3	1890	13.3	10.01.1991	-20.6	4.01.1979	
Soltau	78	1012.4	leicht bew.	SW 18	9.0	6.1	12.9	11.0	8.8	7	2	1948	12.7	10.01.1991	-22.9	2.01.1997		
Boizenburg	46	1011.5	leicht bew.	SW 14	8.8	6.8	12.0	11.0	8.8	7	2	1951	12.1	2.01.1988	-22.9	2.01.1997		
Lüchow	18	1012.5	leicht bew.	SW 18	7.8	6.2	13.4	9.5	7.4	5	2	1955	13.3	10.01.1991	-22.9	2.01.1997		
Seehausen/Altm.	23	1012.7	leicht bew.	SW 14	8.7	6.8	13.4	11.2	8.7	7	3							
Marnitz	85	1011.5	leicht bew.	SW 25	9.3	6.7	11.8	10.6	9.2	7	3	1951	12.1	6.01.1983	-21.1	7.01.1985		
Neuruppin	39	1012.8	leicht bew.	SW 14	8.6	7.1	13.3	11.1	8.5	7	1	1958	14.4	10.01.1991	-22.5	2.01.1997		
Neubrandenburg	80	1010.8	wolkenlos	WSW 36	9.1	8.0	10.8	9.7	8.9	7	1							
Anpernmünde	55	1012.2	wolkig	WSW 29	10.3	7.9	12.7	11.0	9.7	8	0.7	1951	14.4	10.01.1991	-23.9	7.01.1985		
Lingen	26	1012.1	leicht bew.	SSW 18	10.2	5.4	14.2	11.8	9.5	8	3.0	0.2	1951	12.9	10.01.1991	-19.8	8.01.1985	
Münst.-Osn./Flugh.	53	1014.1	leicht bew.	SW 14	10.5	5.4	14.7	12.3	9.2	7	1.5	0.0						
Osnabrück	97	1013.4	leicht bew.	SSW 22	10.2	5.0	14.3	12.2	9.8	8	1.7	0.3	1953	12.9	2.01.1988	-19.5	2.01.1997	
Diepholz	43	1012.4	leicht bew.	SW 22	9.0	5.4	14.2	11.5	8.9	5	1.6	0.0	1952	13.2	2.01.1988	-24.0	4.01.1979	
Bad Salzflun	139	1014.7	leicht bew.	S 14	8.6	4.4	14.5	11.7	9.5	6	2.5	2	1935	13.2	2.01.1988	-20.5	2.01.1940	
Hannover/Flugh.	59	1012.8	leicht bew.	SW 22	10.9	5.8	14.3	12.8	10.2	7	1.0	0.2	1936	13.7	2.01.1988	-22.1	10.01.1940	
Braunschweig	88	1014.3	leicht bew.	SSW 14	9.6	6.4	14.7	12.2	9.5	7	2.3	0.2	1891	13.6	2.01.1921	-21.5	2.01.1997	
Gerdelegen	48	1013.3	leicht bew.	WSW 18	9.7	6.4	14.0	11.7	7.8	4	0.3	0.6	1947	13.7	6.01.1983	-26.4	2.01.1997	
Magdeburg	85	1014.5	leicht bew.	SSW 7	6.9	4.6	15.2	11.6	4.8	1	2.1	0.0	1947	14.8	10.01.1991	-23.8	4.01.1971	
Potsdam	100	1014.4	leicht bew.	SW 22	7.2	6.1	13.6	10.6	8.1	2	0.5	0.2	1893	14.5	10.01.1991	-21.4	10.01.1940	
Berlin-Temp.	49	1014.2	leicht bew.	SSW 14	8.4	6.8	14.2	11.8	8.3	7	0.5		1876	15.5	10.01.1991	-20.0	6.01.1947	
Lindenberg	104	1014.8	leicht bew.	SW 14	7.5	6.5	13.8	11.6	7.3	5	1.2	0.0	1947	14.8	10.01.1991	-21.5	1.01.1979	
Manschnow	16	1013.0	leicht bew.	SW 22	7.8	6.4	13.1	10.5	7.0	5	1							
Düsseldorf/Flugh.	41	1015.8	leicht bew.	SSE 29	8.7	5.7	15.7	12.2	7.7	5	3.6		1970	14.7	10.01.1991	-20.8	2.01.1997	
Bocholt	24	1014.1	leicht bew.	S 18	9.5	5.3	14.6	11.8	9.4	7	5.0		1947	13.4	2.01.1988	-20.6	8.01.1985	
Essen	161	1015.9	leicht bew.	S 22	9.4	5.0	15.1	12.4	9.1	7	4.0		1935	14.1	10.01.1991	-16.7	1.01.1979	
Lüdenscheid	392	1017.0	leicht bew.	SW 14	8.1	4.3	13.2	10.8	7.7	5	4.7							
Kahler Asten	859	-	leicht bew.	WSW 32	6.3	1.7	9.1	7.7	5.5	3	1.1	0.1	Re 1955	8.5	10.01.1971	-24.1	1.01.1979	
Bed Lippspringe	158	1015.7	leicht bew.	S 11	8.7	3.5	14.3	12.8	8.1	3	2.7	0.2	1951	14.4	10.01.1991	-21.5	5.01.1979	
Kassel	233	1017.7	leicht bew.	S 7	6.5	5.7	13.3	10.4	6.5	4	1.2		1951	12.5	10.01.1991	-19.6	1.01.1979	
Göttingen	171	1017.1	leicht bew.	SSW 7	7.8	4.9	13.9	11.8	7.7	2	3.1	0.1	1947	13.7	10.01.1991	-23.7	2.01.1997	
Leinefelde	356	1017.2	leicht bew.	WSW 22	8.3	5.7	12.9	11.0	8.3	6	2.4	0.0	1957	12.9	10.01.1991	-22.7	6.01.1971	
Braunlage	610	1016.3	leicht bew.	W 14	6.3	4.8	10.1	8.8	6.3	4	0.2	1	1936	11.6	10.01.1971	-22.8	7.01.1947	
Brocken	1153	-	leicht bew.	WSW 68	4.6	-0.2	6.2	5.7	4.1	3	0.1	3	26	1951	9.1	6.01.1973	-27.5	1.01.1979
Artern	166	1016.7	leicht bew.	WSW 25	9.5	6.1	15.1	11.4	8.4	6	2.2		1954	15.3	10.01.1991	-20.3	7.01.1979	
Leipzig/Flugh.	149	1016.6	leicht bew.	S 11	8.2	4.9	14.7	11.8	7.6	3	2.2		1951	15.9	10.01.1991	-19.8	1.01.1979	
Wittenberg	106	1015.4	leicht bew.	SW 11	7.8	6.1	14.5	11.2	7.7	6	1.4	0.0	1951	15.6	10.01.1991	-21.3	1.01.1979	
Oschetz	152	1016.8	leicht bew.	WSW 22	9.5	6.2	14.5	11.7	9.4	7	2.3	0.0						
Dresden/Flugh.	232	1016.9	leicht bew.	SSW 14	10.5	5.0	14.4	12.1	9.9	4	1.9		1917	16.1	10.01.1991	-22.2	10.01.1940	
Doberlug-Kir.	100	1016.3	leicht bew.	S 11	7.0	6.2	14.7	11.8	6.9	1	1.7	0.1	1951	14.1	6.01.1988	-24.9	3.01.1971	
Cottbus	70	1015.6	leicht bew.	SW 11	8.8	5.9	14.6	12.4	8.7	6	1.0	1	1951	16.1	10.01.1991	-23.0	8.01.1985	
Görlitz	240	1017.0	leicht bew.	SW 25	7.3	3.9	11.5	9.6	7.3	5	1.0	0.0	1951	16.0	10.01.1991	-23.5	8.01.1985	
Aachen	205	1015.9	leicht bew.	SSW 18	11.7	2.8	16.2	13.6	11.1	7	6.2		1891	14.5	10.01.1991	-17.4	1.01.1979	
Nürburg-Barw.	488	1018.5	leicht bew.	SW 11	7.4	3.9	13.5	10.8	7.1	4	3.9							
Köln-Bonn/Flugh.	100	1017.2	leicht bew.	SE 14	7.8	4.8	16.2	12.3	7.7	2	5.0		1958	15.5	10.01.1991	-22.8	8.01.1985	
Bendorf	129	1019.2	leicht bew.	ESE 7	7.4	6.4	15.1	11.8	7.4	4	2.4		1951	16.1	10.01.1991	-17.0	1.01.1997	
Bad Marienberg	555	1019.6	leicht bew.	SSW 7	5.1	4.2	11.5	9.8	5.0	2	1.4		1963	10.8	10.01.1			