

## Amtsblatt des Deutschen Wetterdienstes

D 7311 A  
ISSN 0936-5818

Schutzgebühr monatlich DM 20,25  
einschließlich Versandkosten  
Einzelpreis DM 1,25  
zuzüglich Versandkosten

Druck und Verlag: Deutscher Wetterdienst  
Frankfurter Straße 135, 63067 Offenbach  
Postanschrift: 63004 (Postfach), Telefon: ~~069 80 62 22 83~~  
Tele: 4152871, Telefax: ~~069 80 62 22 83~~  
LZB: BLZ 505 000 00 Kto.-Nr.: 505 01004

Erscheint täglich; nur Postbezug

Jahrgang 1999

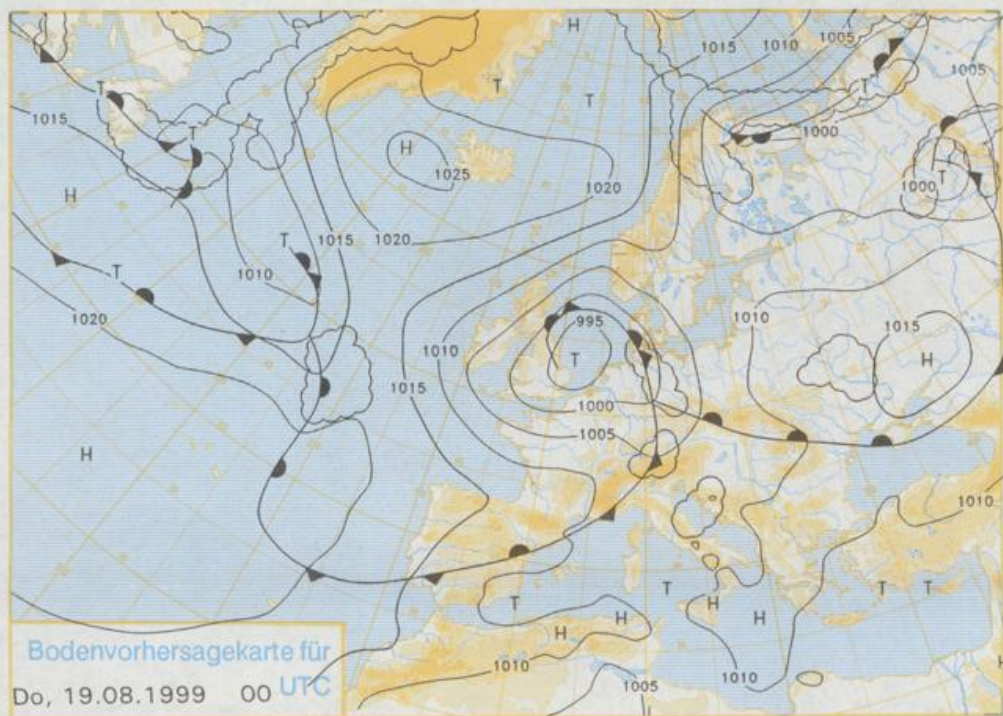
18. Aug. 1999

Dienstag, den 17. August

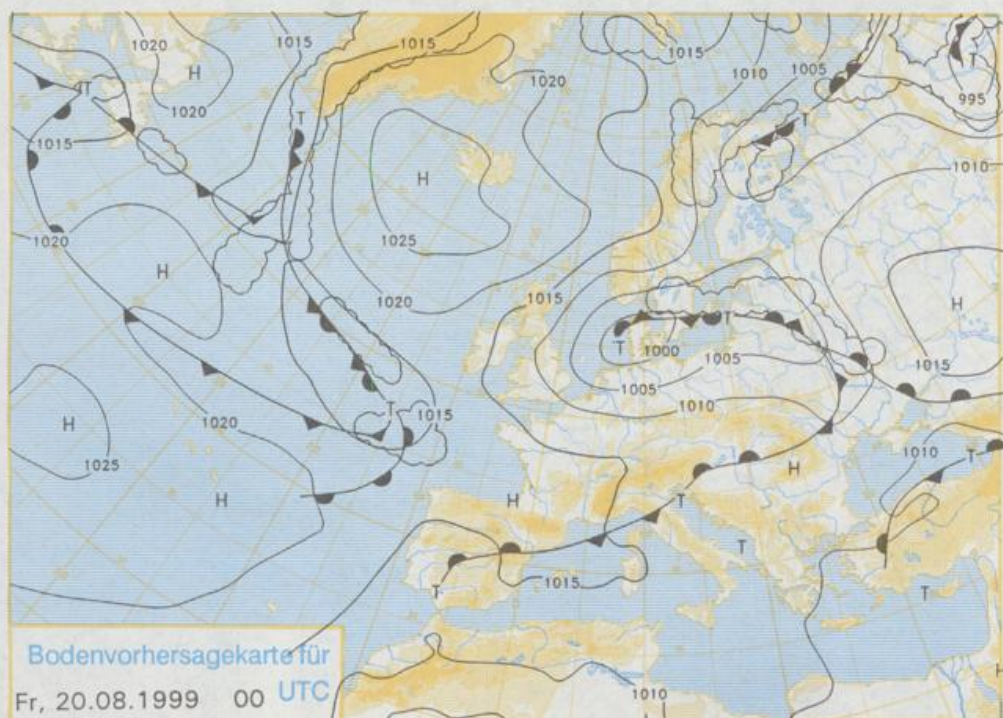
Nummer: 229

EINGEFANGEN

Erl.....



Stereographische Projektion 1 : 60 000 000 60°N



### Deutschland-Vorhersage für Donnerstag, 19.08.99

Am Donnerstag zieht die anfangs noch über dem Osten Deutschlands liegende Front rasch ostwärts ab.

Die Tiefsttemperaturen in der Nacht zu Donnerstag bewegen sich zwischen 10 und 15°C. Bei wechselnder, überwiegend stärkerer Bewölkung fallen vor allem in der Nordhälfte einzelne Schauer. Mit kurzen Gewittern ist ebenfalls zu rechnen. Der südwestliche Wind ist nur gelegentlich schwach, meist aber mäßig bis frisch. Die Tageshöchsttemperaturen erreichen 17 bis 23°C, wobei es im Süden und Osten am wärmsten ist.

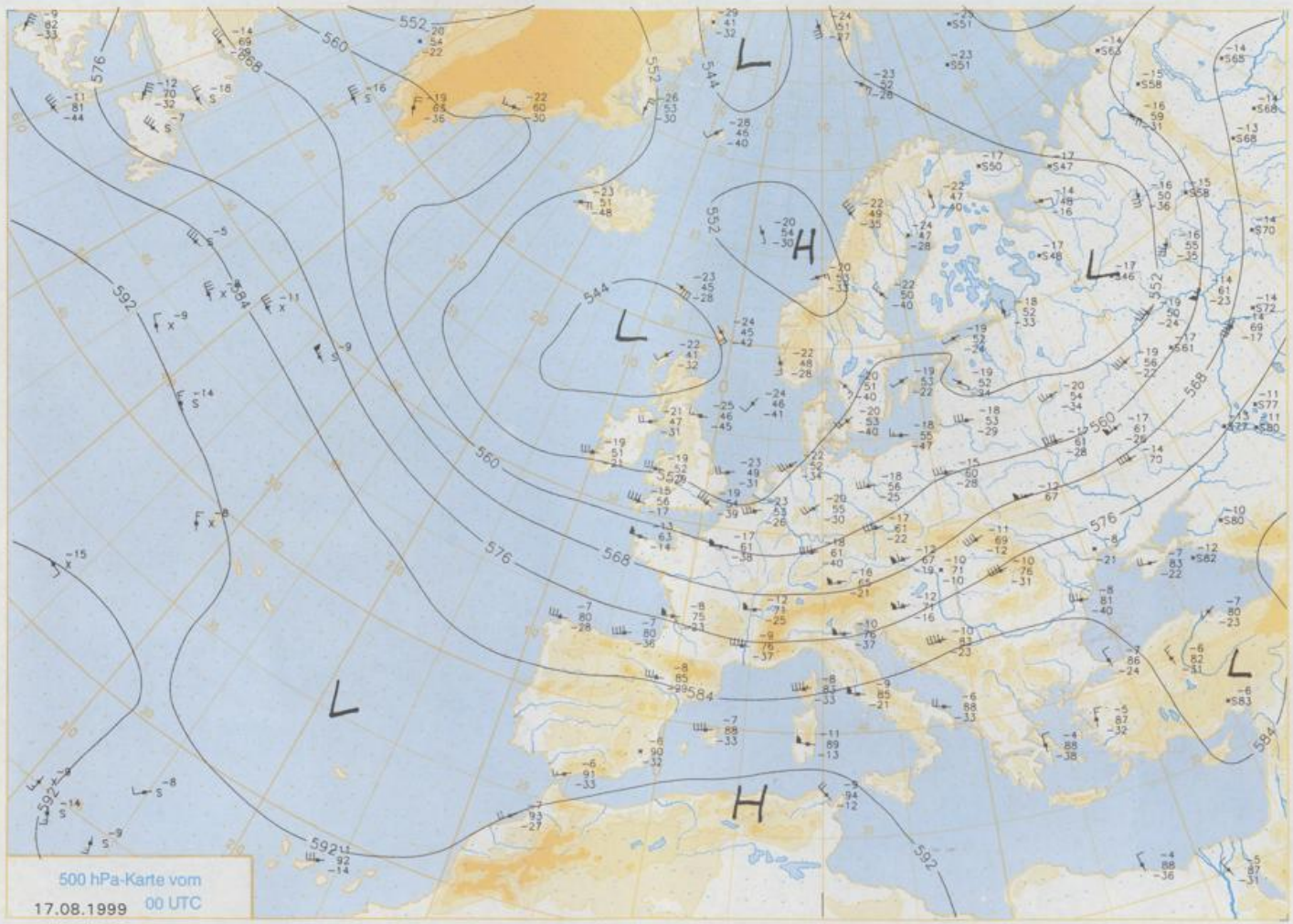
Weitere Aussichten für  
Freitag, 20.08.99

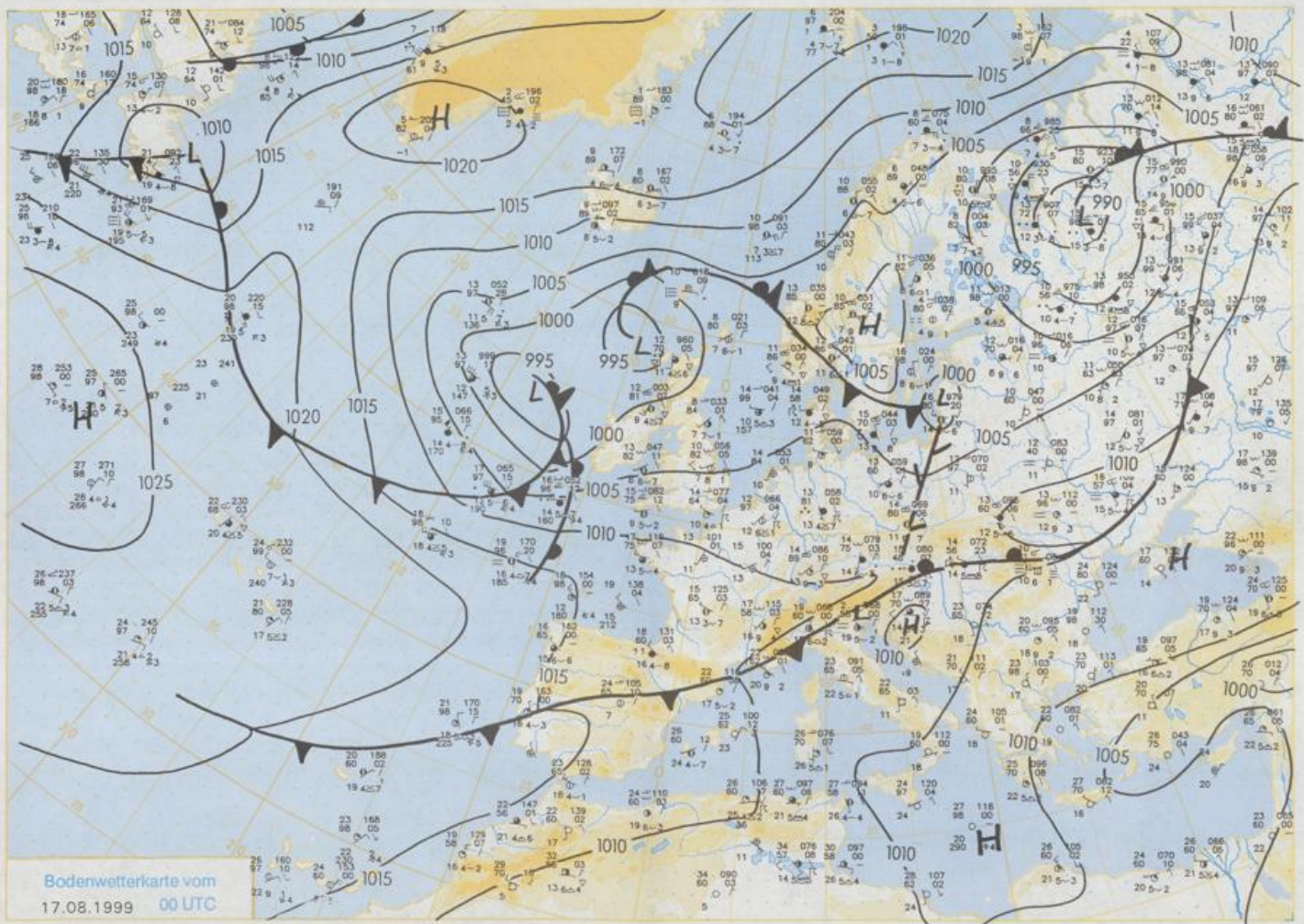
Wenig Änderung.

Achtung neue Telefonnummern:

Telefon: (069) 80 62 - 42 83  
Telefax: (069) 80 62 - 41 23

Der Umwelt zuliebe: gedruckt auf chlorfrei gebleichtem Papier.





Wettermeldungen von Dienstag, dem 17. August 1999 06 UTC

Station	Bar.-höhe (m)	Luftdr. red.NN (hPa)	Wetter	Wind km/h	Deutschland					Sonne Vort. Std.	RR 24h mm	Schnee höhe cm	Extremwerte der Lufttemperatur					
					Temperaturen (Grad C)		Temper.		Nacht 5 cm				in der Dekade vom 11.08. bis zum 20.08.					
					Tau- Max. Mittel Min	Tau- Max. Mittel Min	Tmax	Tmin					Datum					
Helgoland	8 1004.8		leicht bew.	W	11	16.0	9.2	18.6	16.5	14.9	8	11.8	0.1	1952	26.8	13.08.1997	11.1	15.08.1966
List / Sylt	29 1004.8		leicht bew.	ESE	14	14.3	8.3	18.4	15.8	12.9	8	9.0	1	1937	32.6	11.08.1975	9.4	14.08.1994
Leck	17 1005.2		wolkig	ESE	4	10.7	10.2	19.5	14.4	7.4	5	10.2	0.0	1974	33.5	11.08.1975	3.6	11.08.1986
Husum	37 1005.0		leicht bew.	uml	4	11.7	10.7	19.0	14.1	9.3	7	9.0	0.0					
Schleswig	48 1005.6		leicht bew.	S	4	11.1	10.2	19.7	14.3	9.9	7	9.4	0.0	1947	32.0	11.08.1975	5.2	20.08.1949
Kiel	31 1005.2		stark bew.	WSW	7	13.0	12.0	21.1	15.3	10.2	9	11.2	0.0	1940	31.7	11.08.1975	4.7	13.08.1987
Westermarckf.	9 1004.9		Regen	S	7	14.8	12.5	19.5	17.2	14.8	14	11.5	0.7	1948	31.2	16.08.1974	6.8	13.08.1987
Arkona	42 1005.1		wolkig	SE	4	14.4	14.2	18.5	16.2	12.9	10	10.3		1951	31.3	16.08.1974	9.3	12.08.1979
Norderney	16 1005.0		leicht bew.	S	7	14.6	12.0	18.7	15.6	13.9	10	9.1	0.0	1947	31.9	13.08.1953	10.4	17.08.1966
Brerhaven	11 1005.3		wolkig	SE	4	13.1	12.3	19.8	16.4	12.7	11	6.9	0.2	1949	32.1	11.08.1975	8.2	13.08.1987
Cuxhaven	12 1005.1		wolkig	SW	4	14.7	10.3	19.4	16.6	13.7	11	8.8	0.0	1946	32.4	12.08.1995	9.3	16.08.1946
Hamburg/Flugh.	15 1005.2		stark bew.	WSW	4	13.2	11.5	22.0	18.4	12.4	11	9.6	0.0	1891	34.3	20.08.1932	2.4	20.08.1949
Lübeck	15 1004.8		stark bew.	E	4	13.5	11.7	22.4	15.1	12.0	9	10.0	0.0	1890	33.7	19.08.1893	4.1	20.08.1929
Boltenhagen	17 1005.0		Gewitter	W	7	14.5	12.0	20.7	16.3	12.8	11	10.7	0.2	1951	32.3	16.08.1974	6.6	13.08.1987
Schwerin	68 1004.8		Regen	WSW	7	13.2	12.5	21.4	15.5	12.3	9	8.1	5	1946	32.7	16.08.1974	5.5	20.08.1949
Warnemünde	10 1004.3		stark bew.	SSW	4	14.3	11.1	19.2	16.0	13.0	12	10.7	1	1951	33.5	16.08.1974	8.0	13.08.1987
Teterow	50 1005.1			S	4	12.8	12.8	21.1	15.2	11.3	10	10.2	0.5	1947	34.0	16.08.1974	5.9	17.08.1977
Berth	7 1004.5		stark bew.	still		12.0	10.7	20.0	14.9	10.5	8	8.3		1967	36.0	16.08.1974	6.2	13.08.1987
Greifswald	6 1004.5		wolkig	WSW	4	11.0	10.3	20.5	14.8	10.5	8	10.0		1951	32.9	16.08.1974	6.1	17.08.1944
Ueckermünde	7 1005.1		wolkig	WNW	4	12.2	11.7	21.7	15.1	8.9	7	10.1		1951	33.0	16.08.1974	5.5	19.08.1960
Emden	5 1004.9		leicht bew.	SSE	4	7.4	7.4	19.4	15.1	6.7	4	6.8	0.0	1947	32.1	12.08.1995	5.7	11.08.1965
Oldenbug	20 1005.5		stark bew.	WNW	4	12.1	11.9	19.8	14.7	10.9	9	6.6	0.5					
Bremen/Flugh.	5 1005.1		stark bew.	SSE	4	12.1	11.8	20.5	13.8	9.6	8	6.1	2	1890	34.7	11.08.1975	4.4	19.08.1978
Soltau	78 1005.7		Nebel	SW	4	12.0	11.7	20.5	14.3	10.9	10	7.0	5	1947	33.9	11.08.1975	3.4	20.08.1949
Boizenburg	46 1005.7		Regen	W	7	12.2	12.2	22.0	15.6	12.2	11	8.7	3	1951	34.6	16.08.1974	5.1	20.08.1968
Lüchow	18 1005.4		Regen	W	7	12.8	12.5	21.0	14.9	12.2	11	8.3	6	1955	34.5	16.08.1974	4.1	20.08.1968
Seehausen/Atm.	23 1004.8		Regen	W	4	12.8	12.0	21.7	14.4	11.6	11	9.1	0.3					
Marnitz	85 1005.1		bedeckt	still		12.1	11.0	21.8	15.2	11.2	7	8.7	0.2	1951	34.7	16.08.1974	4.0	20.08.1968
Neuruppin	39 1004.7		stark bew.	NNE	7	14.4	12.5	21.8	15.2	11.2	9	10.4		1958	33.1	16.08.1974	6.0	20.08.1968
Neubrandenburg	80 1005.0		stark bew.	W	7	12.1	11.1	21.6	16.4	10.7	9	7.9	0.0					
Angermünde	55 1004.9		stark bew.	W	4	10.5	10.2	22.5	15.8	9.2	7	8.8	0.0	1951	34.4	16.08.1989	5.0	13.08.1965
Lingen	26 1005.1		stark bew.	SSW	4	13.0	12.7	20.6	14.4	12.7	12	5.0	5	1951	32.4	12.08.1995	5.5	17.08.1966
Münst.-Osn./Flugh.	53 1005.6		stark bew.	SW	7	13.2	12.6	18.9	14.3	12.8	12	2.5	7					
Osnabrück	97 1005.7		stark bew.	SSW	7	12.7	12.7	19.7	14.4	12.5	12	2.0	6	1952	33.2	12.08.1995	6.3	12.08.1965
Diepholz	43 1005.3		Regen	WSW	7	13.0	12.9	20.6	15.2	12.5	11	7.0	2	1952	33.6	11.08.1975	4.6	20.08.1962
Bad Salzuffen	139 1005.8		Regen	SSW	4	12.9	12.2	20.3	13.7	12.4	12	3.6	11	1935	33.5	13.08.1966	5.1	12.08.1965
Hannover/Flugh.	59 1005.5		Regen	SSW	7	12.9	12.3	20.4	15.1	11.7	9	5.8	6	1936	36.5	20.08.1944	4.7	18.08.1949
Braunschweig	88 1006.0		Regen	SSE	4	12.3	11.8	20.1	15.4	12.2	11	9.1	12	1891	36.3	19.08.1892	4.6	20.08.1949
Gardelegen	48 1005.5		Regen	W	11	12.8	12.1	21.6	16.6	12.6	12	8.0	0.6	1947	35.7	16.08.1974	3.1	20.08.1949
Magdeburg	85 1005.9		Regen	NW	7	12.7	12.7	22.0	16.7	12.3	11	7.6	6	1947	35.5	16.08.1989	5.3	20.08.1949
Potsdam	100 1004.7		stark bew.	S	11	13.6	12.1	23.0	17.0	12.1	10	8.8		1893	37.2	20.08.1943	6.0	13.08.1949
Berlin-Temp.	49 1004.9		stark bew.	S	7	14.2	12.2	23.0	17.8	12.9	9	10.4	0.0	1878	36.0	20.08.1943	6.2	20.08.1949
Lindenberg	104 1005.1		Regen	S	7	13.6	12.3	21.9	16.1	12.6	11	5.0	0.0	1947	34.9	16.08.1989	6.7	20.08.1949
Menschow	16 1004.2		stark bew.	SSE	4	13.5	12.3	23.0	17.0	11.0	9	10.0						
Düsseldorf/Flugh.	41 1007.1		stark bew.	WSW	14	13.1	11.3	21.0	15.9	12.8	12	7.2	10	1969	34.1	12.08.1990	6.2	15.08.1994
Bocholt	24 1006.0		stark bew.	SW	7	12.8	11.6	18.7	14.7	12.8	12	3.8	7	1947	34.0	16.08.1947	5.1	11.08.1987
Essen	161 1007.2		stark bew.	SW	18	12.4	11.7	20.9	15.2	12.3	12	5.3	12	1935	32.3	11.08.1998	7.3	15.08.1994
Ludenscheid	392 1006.8		Schauer	WSW	11	11.2	10.6	17.0	13.2	10.7	10	2.8	16					
Kahler Asten	859		in Wolken	W	22	8.3	8.2	13.0	10.0	8.2	9	2.0	9	1955	28.5	11.08.1998	3.8	18.08.1970
Bad Lippspringe	158 1006.3		stark bew.	WSW	4	13.0	12.3	20.0	14.9	12.5	11	6.2	2	1951	33.3	12.08.1995	5.2	16.08.1994
Kassel	233 1006.4		stark bew.	S	7	12.8	12.5	19.8	14.7	12.7	13	2.0	2	1951	34.0	11.08.1998	5.1	14.08.1960
Göttingen	171 1006.1		stark bew.	WNW	4	13.2	12.5	20.8	15.2	12.6	12	3.5	7	1947	36.1	12.08.1998	3.2	14.08.1949
Leinetfelde	356 1006.2		Regen	WNW	4	12.1	11.4	19.6	14.7	11.9	10	4.5	4	1957	34.5	12.08.1998	4.1	12.08.1965
Braunlage	610 1005.9		Regen	W	4	9.4	8.9	17.0	12.4	9.2	7	6.9	6	1936	31.4	12.08.1998	3.2	14.08.1960
Brocken	1153		Regen	W	22	6.9	6.8	12.1	8.6	6.7	7	4.3	6	1951	25.9	12.08.1998	2.7	19.08.1972
Artern	166 1006.2		bedeckt	SW	7	13.5	12.8	20.7	15.9	13.1	12	4.2	3	1954	36.4	12.08.1998	6.4	14.08.1965
Leipzig/Flugh.	149 1006.1		stark bew.	SW	14	13.6	13.0	20.8	16.0	13.2	12	5.4	1	1951	35.4	16.08.1974	7.2	16.08.1994
Wittenberg	106 1005.0		Regen	W	11	13.4	12.7	22.2	16.2	13.3	13	7.8	0.2	1951	36.2	16.08.1989	6.2	12.08.1965
Oschatz	152 1005.6		Regen	W	11	13.9	13.5	21.2	16.2	13.7	13	4.6	4					
Dresden/Flugh.	232 1005.9		Regen	SSW	11	13.8	13.2	20.8	15.3	13.3	12	3.4	7	1917	36.8	20.08.1943	6.6	13.08.1949
Doberlug-Kir.	100 1005.4		Regen	SW	11	14.3	13.5	23.3	17.6	13.5	12	6.2		1951	35.4	16.08.1989	3.1	14.08.1975
Cottbus	70 1005.2		stark bew.	SSW	7	14.6	12.2	22.4	17.8	14.2	13	6.1	0.0	1951	35.5	13.08.1966	6.2	19.08.1970
Görlitz	240 1005.5		Regen	WSW	7	12.9	11.7	21.8	17.3	12.9	12	4.2	3	1951	34.0	17.08.1974	5.5	14.08.1965
Aachen	205 1007.5		leicht bew.	SW	14	11.3	10.6	20.6										