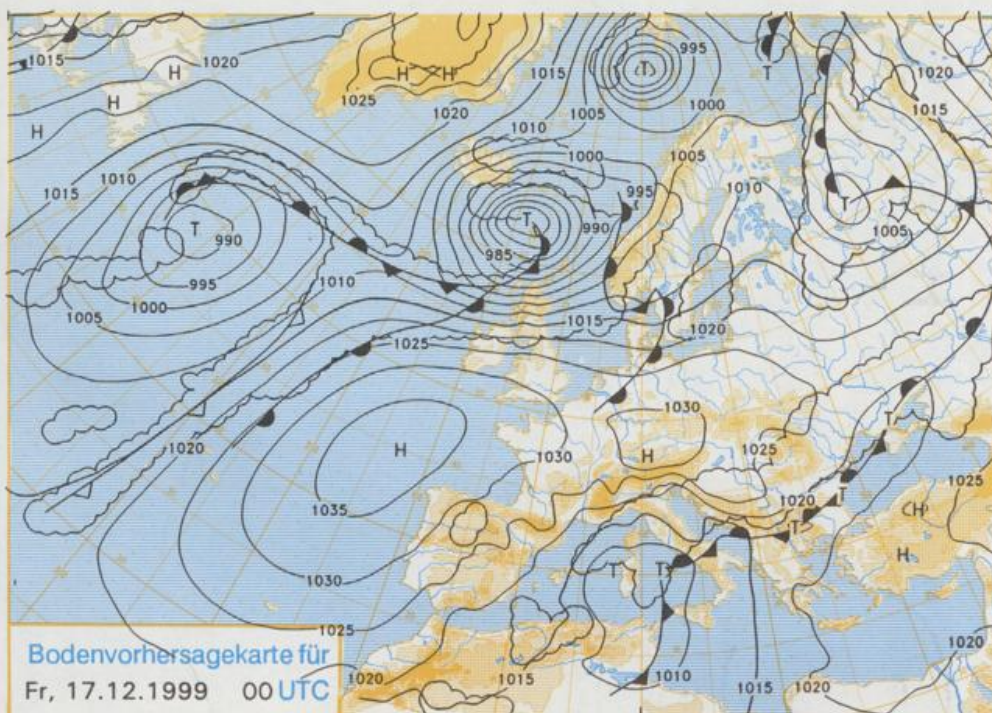
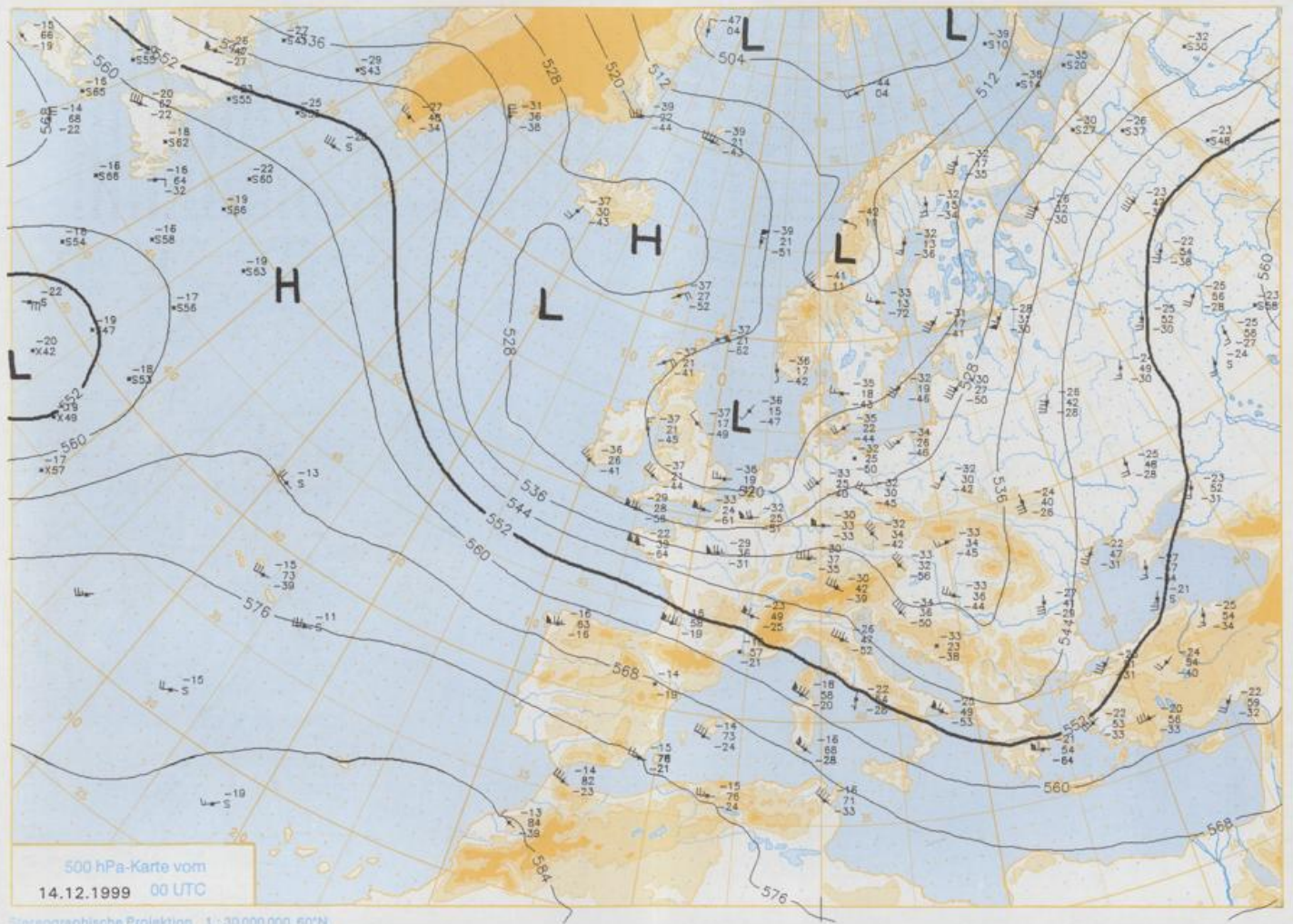


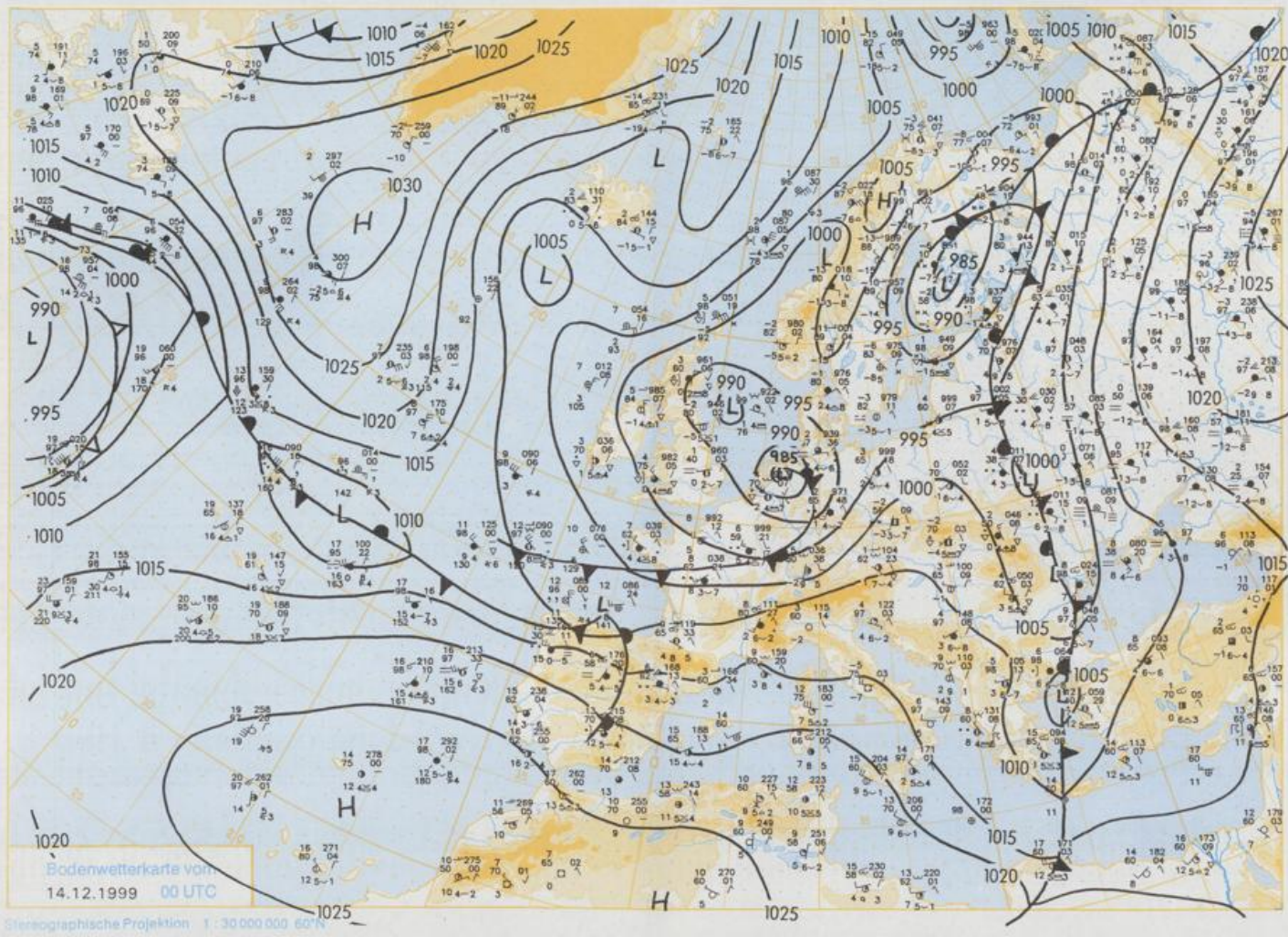
Stereographische Projektion 1 : 60 000 000 60°N



**Deutschland-Vorhersage für Donnerstag, 16.12.99:**  
Am Donnerstag schiebt sich ein Hochdruckkeil ausgehend von dem Hoch über dem Ostatlantik Richtung Mitteleuropa vor. Er bildet bis zur Nacht zum Freitag über den Alpen ein eigenständiges Hoch aus. So hören die anfänglichen Schneefälle über dem Osten und am Alpenrand bald auf, und die Bewölkung lockert in diesen Gebieten auf. Im übrigen Deutschland ist es nach Auflösen von örtlichen Frühnebeln teils heiter, teils wolkgig und niederschlagsfrei. Ganz im Norden Deutschlands verdichtet sich allerdings die Bewölkung rasch wieder. Besonders an der Nordsee wird es trübe, und es kommt dort etwas Sprühregen auf. In den Frühstunden herrscht verbreitet leichter Frost, örtlich liegen die Temperaturen auch unter  $-5^{\circ}\text{C}$ . Am Alpenrand werden über Schnee auch Werte bis nahe  $-10^{\circ}\text{C}$  erwartet. Am Tage steigen die Temperaturen auf  $-1$  bis  $3^{\circ}\text{C}$  an, nur an der Nordsee wird es etwas milder. Der Wind ist meist schwach und kommt im Norden aus westlichen Richtungen. Im Süden dreht er auf Ost.

**Weitere Aussichten für Freitag, 17.12.99:**  
Im Norden und in der Mitte meist stark bewölkt von Nordwesten aufziehender Niederschlag, anfangs zum Teil als Schnee, rasch in Regen übergehend. Im Süden anfangs noch aufgelockert, im Tagesverlauf Bewölkungsverdichtung. Im Norden stürmisch auflebender Wind um West. Leichter Temperaturanstieg.





Bodenwetterkarte vom  
14.12.1999 00 UTC

Stereographische Projektion 1 : 30.000.000 60°N

Wettermeldungen von Dienstag, dem 14. Dezember 1999 06 UTC

| Station            | Bar.-höhe (m) | Luftdr. red.NN (hPa) | Wetter      | Wind km/h | Temperatur (Grad C) |           |            |            |          | Sonne Vort. Std. | RR 24h mm | Schnee höhe cm | Extremwerte der Lufttemperatur in der Dekade vom 11.12. bis 20.12. |                 |                 |            |            |
|--------------------|---------------|----------------------|-------------|-----------|---------------------|-----------|------------|------------|----------|------------------|-----------|----------------|--|-----------------|-----------------|------------|------------|
|                    |               |                      |             |           | Deutschland         |           |            |            |          |                  |           |                | Tmax Datum   | Tmin Datum      |                 |            |            |
|                    |               |                      |             |           | Luft 2 m            | Tau-punkt | Max Vortag | Mittel 2 m | Min 5 cm |                  |           |                |  |                 | Nacht 2 m       |            |            |
| Helgoland          | 8             | 986.9                | Regen       | NE 40     | 2.7                 | 1.4       | 7.1        | 5.2        | 1.9      | 1                | 14        | 1952           | 11.4.11.12.1994  | -7.5            | 18.12.1981      |            |            |
| List / Sylt        | 29            | 989.1                | Schneeregen | NNE 32    | 1.5                 | 1.5       | 6.4        | 3.8        | 1.5      | 0                | 2.2       | 5              | 1937   | 11.11.12.1994   | -13.6           | 18.12.1981 |            |
| Leck               | 17            | 988.3                | Schneeregen | NE 22     | 1.9                 | 1.7       | 4.8        | 2.1        | 0.5      | -3               | 1.9       | 3              | 1974   | 11.6.11.12.1994 | -21.1           | 20.12.1981 |            |
| St.P.-Ording       | 11            | 986.5                | Schneeregen | NE 18     | 1.3                 | 0.9       | 5.7        | 3.6        | 0.3      | -0               | 0.6       | 7              | 1951   | 10.5.11.12.1994 | -14.5           | 20.12.1981 |            |
| Schleswig          | 48            | 987.3                | Schneefall  | ENE 14    | 0.5                 | 0.5       | 4.0        | 1.8        | 0.3      | -0               | 1.6       | 7              | 1947   | 11.9.17.12.1956 | -16.2           | 18.12.1981 |            |
| Kiel               | 31            | 986.1                | stark bew.  | E 11      | 1.1                 | 1.0       | 4.4        | 2.1        | 0.0      | 0                | 2.7       | 9              | 2  | 1940            | 12.4.17.12.1956 | -14.6      | 18.12.1981 |
| Westermarkdf.      | 9             | 987.2                | Schneeregen | E 32      | 0.6                 | 0.2       | 4.7        | 4.2        | 0.1      | 0                | 3.4       | 7              | 2  | 1948            | 11.0.15.12.1948 | -10.8      | 18.12.1957 |
| Arkona             | 42            | 991.0                | Schneefall  | SE 29     | 0.6                 | 0.3       | 4.2        | 2.7        | 0.6      | 0                | 0.7       | 3              | Re   | 1951            | 10.9.19.12.1993 | -12.8      | 12.12.1998 |
| Norderney          | 16            | 987.2                | stark bew.  | N 43      | 4.0                 | 1.9       | 6.2        | 4.8        | 0.4      | 0                | 0.2       | 10             | 1947   | 12.0.11.12.1994 | -11.2           | 17.12.1981 |            |
| Bremerhaven        | 11            | 986.0                | bedeckt     | W 14      | 3.9                 | 3.2       | 5.7        | 3.9        | 1.1      | 0                | 10        | 1949           | 12.6.11.12.1994  | -13.6           | 20.12.1981      |            |            |
| Cuxhaven           | 12            | 986.1                | Sprühregen  | NNE 18    | 1.9                 | 1.3       | 5.1        | 3.7        | 1.1      | 0                | 0.3       | 11             | 1946   | 12.8.17.12.1989 | -13.1           | 17.12.1957 |            |
| Hamburg/Flugh.     | 15            | 985.4                | Sprühregen  | S 7       | 3.2                 | 1.6       | 4.7        | 3.5        | 0.6      | 0                | 1.1       | 9              | 1891   | 13.1.16.12.1956 | -16.1           | 20.12.1938 |            |
| Lübeck             | 15            | 985.8                | Schneeregen | SSE 14    | 2.4                 | 1.8       | 4.5        | 3.4        | 0.2      | -0               | 1.1       | 9              | Re   | 1890            | 13.5.17.12.1956 | -15.9      | 20.12.1938 |
| Boitenhagen        | 17            | 986.9                | S-R-Schauer | SSE 14    | 2.4                 | 1.6       | 4.6        | 2.9        | 0.7      | 0                | 1.9       | 4              | 1951   | 12.5.19.12.1993 | -15.0           | 16.12.1981 |            |
| Schwerin           | 68            | 986.8                | Regen       | SSE 11    | 3.1                 | 2.1       | 4.1        | 3.1        | 0.7      | 0                | 1.2       | 4              | 1946   | 12.4.18.12.1987 | -16.2           | 16.12.1981 |            |
| Warnemünde         | 10            | 987.8                | stark bew.  | SSE 18    | 1.7                 | 0.3       | 4.3        | 4.2        | 0.7      | 0                | 1.6       | 5              | Re   | 1951            | 12.7.19.12.1993 | -12.8      | 18.12.1957 |
| Teterow            | 50            | 989.1                | stark bew.  | S 29      | 2.1                 | 2.1       | 3.4        | 3.0        | 0.2      | -0               | 0.7       | 3              | 1947   | 13.0.19.12.1993 | -13.3           | 20.12.1969 |            |
| Barth              | 7             | 988.9                | stark bew.  | SE 14     | 0.6                 | -0.6      | 4.1        | 3.2        | 0.4      | 0                | 0.9       | 4              | Re   | 1967            | 12.4.19.12.1993 | -19.4      | 20.12.1969 |
| Greifswald         | 6             | 990.2                | Schneeregen | SSE 18    | 0.6                 | 0.6       | 4.1        | 3.6        | 0.5      | -1               | 2.1       | 4              | 1  | 1951            | 12.6.19.12.1989 | -14.6      | 12.12.1998 |
| Ueckermünde        | 7             | 992.1                | Schneeregen | SSE 18    | 0.6                 | 0.2       | 3.9        | 3.2        | 0.5      | 0                | 1.0       | 4              | 1  | 1951            | 12.5.19.12.1989 | -16.1      | 17.12.1961 |
| Emden              | 5             | 987.7                | Regen       | WNW 25    | 3.2                 | 2.2       | 5.9        | 4.2        | 0.5      | 0                | 11        | 1947           | 12.7.11.12.1994  | -12.7           | 17.12.1957      |            |            |
| Oldenburg          | 20            | 986.6                | stark bew.  | W 25      | 3.4                 | 2.3       | 4.9        | 3.6        | 2.5      | 2                | 7         | 1947           | 12.0.11.12.1994  | -11.2           | 17.12.1981      |            |            |
| Bremen/Flugh.      | 5             | 986.4                | stark bew.  | W 22      | 3.5                 | 3.5       | 4.8        | 3.4        | 2.6      | 1                | 1.0       | 7              | 1890   | 14.1.18.12.1987 | -17.0           | 17.12.1957 |            |
| Soltau             | 78            | 986.3                | Schneeregen | WSW 18    | 1.7                 | 1.7       | 4.1        | 2.6        | 1.1      | 1                | 1.4       | 8              | 1947   | 13.2.18.12.1987 | -18.4           | 17.12.1957 |            |
| Boizenburg         | 46            | 986.3                | Regen       | S 14      | 2.9                 | 2.0       | 4.7        | 3.0        | 0.9      | 0                | 1.8       | 3              | 1951   | 12.9.16.12.1956 | -16.4           | 17.12.1957 |            |
| Lüchow             | 18            | 987.4                | Regen       | S 18      | 3.4                 | 2.4       | 5.3        | 3.1        | 1.8      | 0                | 1.3       | 2              | 1954   | 13.7.19.12.1993 | -19.0           | 20.12.1969 |            |
| Seehausen/Altm.    | 23            | 988.3                | Regen       | S 22      | 3.1                 | 1.3       | 5.5        | 3.6        | 1.5      | 0                | 1.1       | 2              | 1951   | 12.7.19.12.1993 | -13.3           | 20.12.1969 |            |
| Marnitz            | 85            | 988.3                | Regen       | SSE 18    | 3.1                 | 1.1       | 4.1        | 3.0        | 0.9      | 0                | 0.7       | 4              | 1951   | 12.7.19.12.1993 | -17.8           | 20.12.1969 |            |
| Neuruppin          | 39            | 990.8                | wolkig      | S 25      | 3.2                 | 1.9       | 5.4        | 3.2        | 1.9      | 0                | 2.6       | 2              | 1958   | 12.8.19.12.1993 | -16.0           | 16.12.1981 |            |
| Neubrandenburg     | 80            | 990.3                | bedeckt     | S 25      | 1.5                 | 1.1       | 3.8        | 3.3        | 0.6      | 0                | 1.9       | 2              | 1951   | 12.6.11.12.1994 | -16.8           | 16.12.1981 |            |
| Angermünde         | 55            | 992.1                | stark bew.  | SSE 18    | 0.6                 | 0.3       | 4.3        | 3.6        | 0.3      | -0               | 2.0       | 3              | Re   | 1951            | 12.6.11.12.1994 | -16.8      | 16.12.1981 |
| Lingen             | 26            | 990.8                | stark bew.  | W 22      | 3.3                 | 2.1       | 6.3        | 4.2        | 2.4      | 2                | 1.6       | 12             | 1951   | 13.8.11.12.1994 | -12.9           | 16.12.1957 |            |
| Münst.-Osn./Flugh. | 53            | 991.2                | wolkig      | WSW 32    | 3.6                 | 0.9       | 5.9        | 4.1        | 3.6      | 3                | 0.3       | 4              | 1951   | 13.7.16.12.1956 | -14.0           | 16.12.1957 |            |
| Osnabrück          | 97            | 990.4                | Regen       | W 22      | 2.9                 | 1.9       | 5.3        | 3.8        | 2.8      | 2                | 0.4       | 8              | 1952   | 13.7.16.12.1956 | -14.0           | 16.12.1957 |            |
| Diepholz           | 43            | 988.5                | Regen       | W 40      | 3.2                 | 1.6       | 4.9        | 3.6        | 2.2      | 2                | 1.2       | 7              | 1952   | 14.1.18.12.1987 | -19.8           | 17.12.1957 |            |
| Bad Salzflun       | 139           | 990.4                | stark bew.  | SW 25     | 3.2                 | 0.0       | 4.6        | 3.2        | 3.0      | 2                | 4         | 4              | 1935   | 15.3.16.12.1956 | -16.6           | 15.12.1963 |            |
| Hannover/Flugh.    | 59            | 987.5                | Regen       | WSW 29    | 2.9                 | 1.1       | 5.8        | 3.6        | 2.9      | 2                | 2.1       | 3              | 1936   | 14.6.18.12.1987 | -20.9           | 17.12.1957 |            |
| Braunschweig       | 88            | 988.8                | bedeckt     | SW 29     | 4.4                 | 0.4       | 5.8        | 3.7        | 2.6      | 0                | 1.9       | 1              | 1891   | 15.6.11.12.1942 | -20.6           | 15.12.1963 |            |
| Gardelegen         | 48            | 988.8                | stark bew.  | S 22      | 3.3                 | 0.5       | 6.1        | 3.2        | 1.7      | 0                | 1.9       | 2              | 1947   | 13.9.18.12.1987 | -22.4           | 17.12.1957 |            |
| Magdeburg          | 85            | 990.8                | leicht bew. | SSW 22    | 3.0                 | 0.4       | 6.1        | 3.1        | 1.4      | -1               | 1.9       | 2              | 1947   | 14.1.18.12.1987 | -22.6           | 17.12.1957 |            |
| Potsdam            | 100           | 992.3                | leicht bew. | S 22      | 2.3                 | 1.5       | 5.4        | 3.2        | 1.0      | -1               | 2.9       | 1              | 1893   | 13.6.11.12.1915 | -19.6           | 15.12.1899 |            |
| Berlin-Temp.       | 49            | 992.3                | leicht bew. | S 22      | 3.1                 | 2.0       | 6.0        | 3.9        | 2.0      | 0                | 3.3       | 2              | 1876   | 14.2.11.12.1915 | -18.0           | 16.12.1933 |            |
| Lindenberg         | 104           | 993.8                | stark bew.  | S 18      | 2.3                 | 1.7       | 5.5        | 3.8        | 1.2      | -0               | 3.7       | 2              | 1947   | 12.9.11.12.1994 | -16.1           | 17.12.1957 |            |
| Manschnow          | 16            | 993.2                | stark bew.  | S 25      | 1.2                 | 0.4       | 6.1        | 3.6        | 0.9      | -2               | 4.2       | 0.9            | 1947   | 12.9.11.12.1994 | -16.1           | 17.12.1957 |            |
| Düsseldorf/Flugh.  | 41            | 994.3                | wolkig      | WSW 18    | 3.8                 | 0.6       | 6.9        | 6.0        | 3.5      | 2                | 1.5       | 6              | 1969   | 16.2.16.12.1989 | -11.8           | 17.12.1981 |            |
| Bocholt            | 24            | 993.0                | bedeckt     | W 11      | 3.2                 | 1.4       | 6.7        | 5.4        | 2.9      | 2                | 2.1       | 9              | 1947   | 14.7.18.12.1987 | -12.9           | 18.12.1981 |            |
| Essen              | 161           | 994.6                | stark bew.  | SW 22     | 3.1                 | 0.4       | 6.0        | 4.8        | 3.1      | 3                | 0.9       | 7              | 1935   | 15.0.16.12.1989 | -14.8           | 20.12.1938 |            |
| Lüdenscheid        | 392           | 993.8                | stark bew.  | WSW 18    | 1.3                 | -0.5      | 2.9        | 2.2        | 1.3      | 1                | 0.4       | 14             | 1951   | 13.7.16.12.1956 | -14.0           | 16.12.1957 |            |
| Kahler Asten       | 859           | -                    | Schneesch.  | WSW 36    | -2.5                | -2.6      | -0.6       | -1.2       | -2.5     | -2               | 14        | 18             | 1955   | 9.9.16.12.1989  | -16.1           | 17.12.1961 |            |
| Bad Lippspringe    | 158           | 992.4                | bedeckt     | WSW 22    | 2.6                 | 1.0       | 4.7        | 3.8        | 2.6      | 1                | 0.4       | 4              | 1951   | 15.0.16.12.1956 | -15.0           | 15.12.1963 |            |
| Kessel             | 233           | 993.4                | stark bew.  | SSW 11    | 3.2                 | 0.1       | 4.4        | 3.2        | 2.2      | 2                | 1.5       | 3              | 1951   | 14.4.11.12.1961 | -14.7           | 20.12.1969 |            |
| Göttingen          | 171           | 992.6                | wolkig      | SW 29     | 3.7                 | 0.5       | 4.4        | 3.3        | 2.2      | -1               | 0.1       | 2              | 1947   | 14.2.18.12.1987 | -22.6           | 17.12.1957 |            |
| Leinefelde         | 356           | 993.0                | leicht bew. | WSW 36    | 2.6                 | -0.4      | 2.9        | 2.1        | 1.5      | 0                | 4         | 4              | 1957   | 13.6.18.12.1987 | -19.2           | 17.12.1957 |            |
| Braunlage          | 610           | 991.7                | stark bew.  | SW 29     | -0.1                | -0.1      | 0.3        | -0.3       | -0.9     | -3               | 11        | 11             | 1936   | 12.5.12.12.1938 | -20.2           | 19.12.1938 |            |
| Brocken            | 1153          | -                    | in Wolken   | SW 78     | -4.0                | -4.5      | -2.8       | -3.8       | -4.1     | -4               | 8         | 30             | 1951   | 11.8.17.12.1953 | -18.2           | 17.12.1961 |            |
| Artern             | 166           | 993.2                | leicht bew. | SW 18     | 3.0                 | 0.9       | 7.7        | 3.5        | 2.1      | 0                | 0.9       | 2              | 1954   | 14.8.18.12.1987 | -18.2           | 17.12.1957 |            |
| Leipzig/Flugh.     | 149           | 993.2                | leicht bew. | SSW 22    | 3.3                 | 0.6       | 5.9        | 3.1        | 0.9      | -2               | 0.5       | 8              | 1951   | 14.4.18.12.1987 | -15.8           | 18.12.1981 |            |
| Wittenberg         | 106           | 992.8                | stark bew.  | SSW 18    | 3.7                 | 1.2       | 6.8        | 3.3        | 1.4      | -0               | 3.7       | 3              | 1951   | 13.5.11.12.1994 | -18.7           | 17.12.1957 |            |
| Oschatz            | 152           | 993.9                | stark bew.  | SW 25     | 4.9                 | 1.3       | 6.5        | 3.4        | 2.0      | 0                | 3.5       | 2              | 1951   | 13.5.11.12.1994 | -18.7           | 17.12.1957 |            |
| Dresden/Flugh.     | 232           | 995.3                | stark bew.  | S 25      | 3.7                 | 0.1       | 5.3        | 3.7        | 1.0      | -1               | 3.0       | 1              | 1917   | 15.0.17.12.1989 | -21.0           | 20.12.1927 |            |
| Dobslug-Kir.       | 100           | 994.2                | wolkig      | S 25      | 3.2                 | 1.4       | 6.9        | 4.7        | 1.7      | 0                | 3.6       | 1              | 1951   | 14.0.19.12.1987 | -21.3           | 17.12.1957 |            |
| Cottbus            | 70            | 994.4                | bedeckt     | S 22      | 3.3                 | 1.8       | 6.8        | 4.7        | 2.2      | 0                | 3.1       | 1              | 1951   | 14.0.18.12.1987 | -21.2           | 20.12.1969 |            |
| Görlitz            | 240           | 996.4                | Schneeregen | S 40      | 1.4                 | 0.0       | 5.1        | 3.6        | 0.9      | -1               | 4.0       | 2              | 1951   | 13.4.20.12.1993 | -20.4           | 17.12.1957 |            |
| Aachen             | 205           | 994.9                | stark bew.  | WSW 14    | 3.3                 | 0.8       | 6.2        | 4.6        | 3.1      | 2                | 2.7       | 4              | 1891   | 17.3.19.12.1932 | -15.5           | 20.12.1938 |            |
| Nürnberg-Barw.     | 486           | 995.3                | wolkig      | WSW 14    | 0.8                 | -0.5      | 3.4        | 1.8        | 0.8      | -1               | 1.9       | 8              | 1957   | 16.3.18.12.1987 | -12.6           | 15.12.1963 |            |
| Köln-Bonn/Flugh.   | 100           | 994.5                | stark bew.  | WSW 7     | 3.6                 | 0.4       | 7.4        | 5.5        | 3.5      | 2                | 1.9       | 2              | 1957   | 16.3.18.12.1987 | -12.6           | 15.12.1963 |            |
| Bendorf            | 129           | 995.9                | stark bew.  | WSW 4     | 3.9                 | 2.5       | 8.4        | 5.6        | 3.5      | 2                | 3.9       | 3              | 1951   | 16.7.17.12.1989 | -11.3           | 13.12.1968 |            |