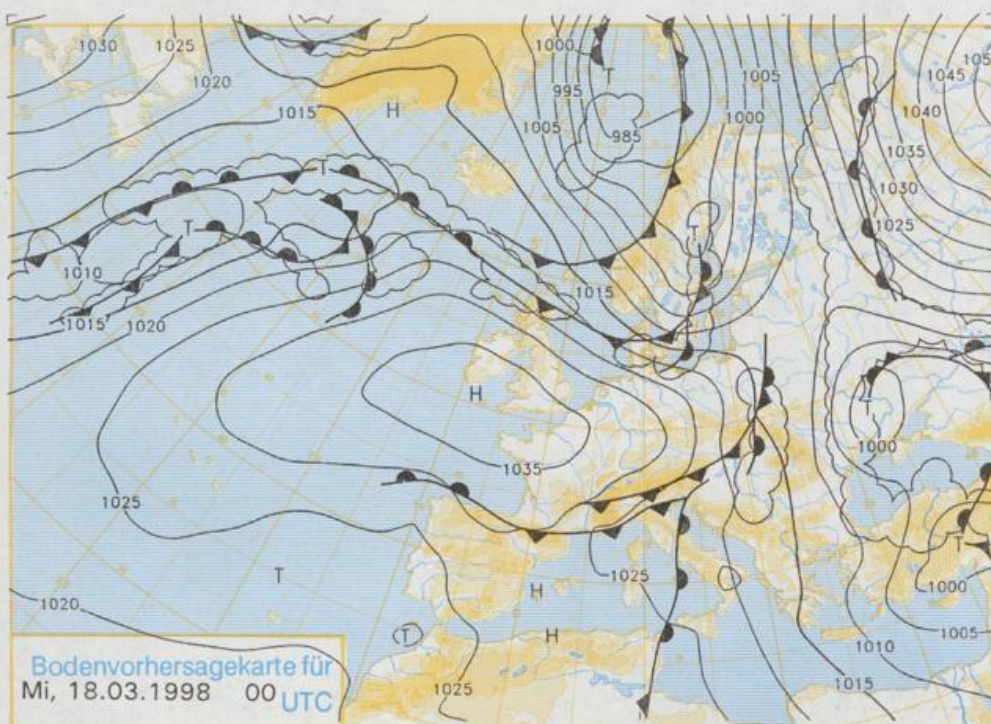


Deutschland-Vorhersage für Dienstag, den 17.03.98

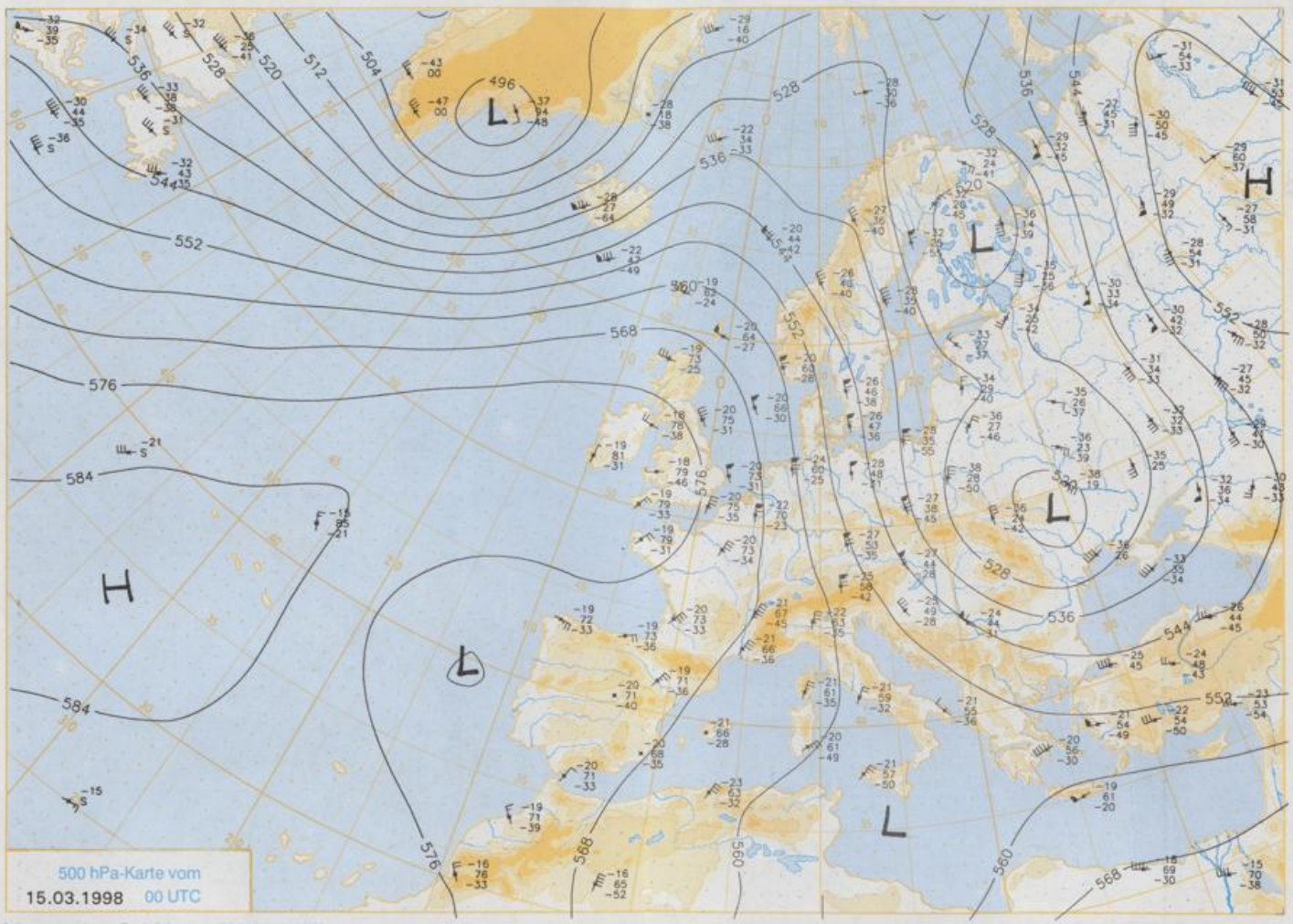
An der Ostflanke eines umfangreichen Hochs über dem Ostatlantik schwenkt von der Nordsee her eine schwach ausgeprägte Kaltfront über Deutschland hinweg südostwärts. Sie führt dazu, daß das stark bewölkte Wetter von einigen Auflockerungen abgesehen zunächst noch andauert und besonders im Nordstau der Mittelgebirge neuerlich Niederschläge auftreten. Am Alpenrand erfahren die Stau-niederschläge keine Unterbrechung. Im Laufe der zweiten Tageshälfte nimmt die Bewölkung im Norden ab. Nach Frühtemperaturen um 6°C werden am Tage Höchstwerte zwischen 7°C im Norden und 12°C im Südwesten erreicht. Es weht ein mäßiger bis frischer, im Norden starker Wind aus West bis Nordwest.

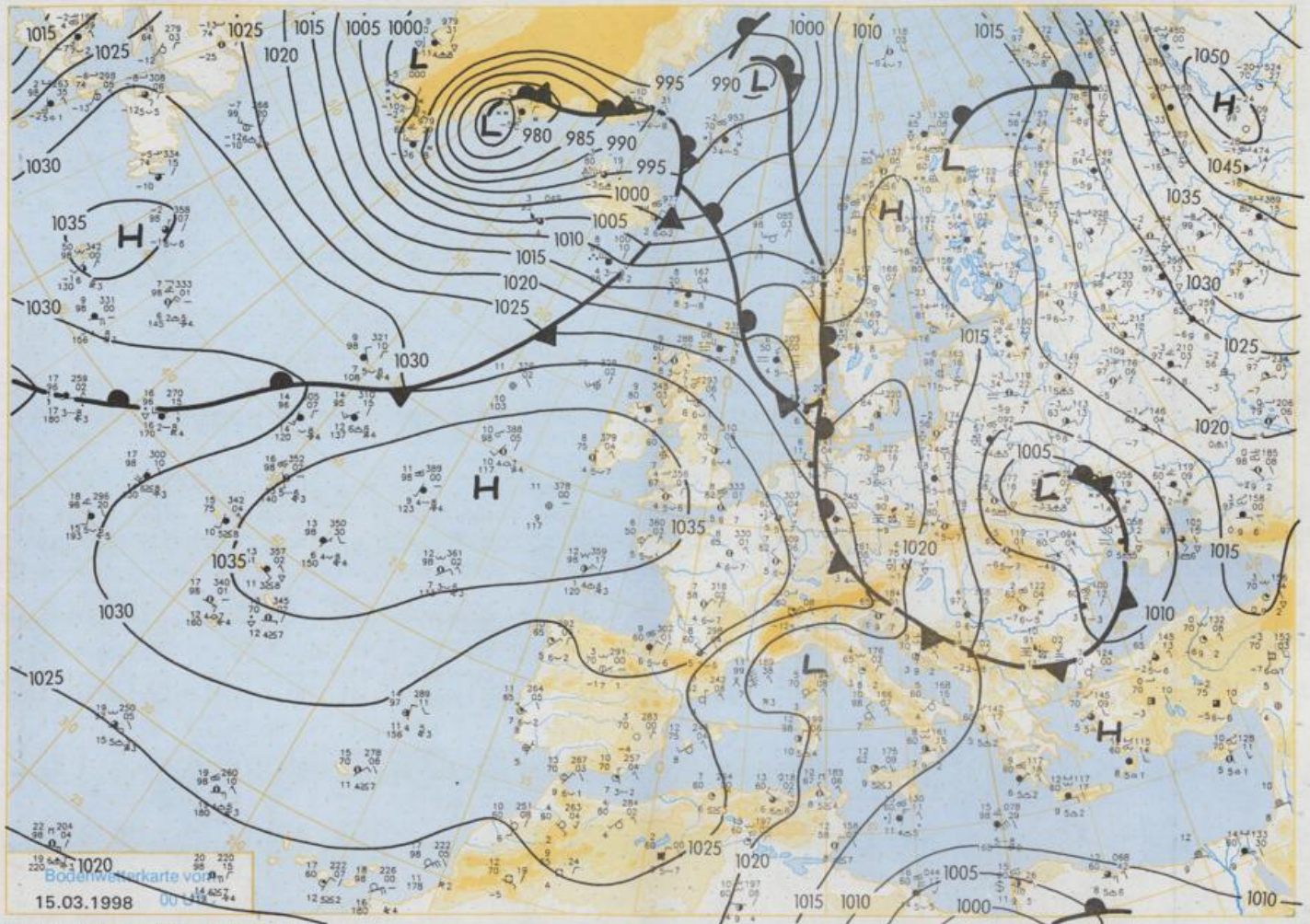
Stereographische Projektion 1 : 60 000 000 60°N



Weitere Aussichten für Mittwoch, den 18.03.98

In der Nordosthälfte stark bewölkt und zeitweise etwas Regen, sonst wolkig mit Auflockerungen und meist niederschlagsfrei. Zunächst nur leichter Temperaturrückgang.





Stereographische Projektion 1 : 30 000 000 60°N

Bodenwetterkarte von
15.03.1998 00 UTC

Wettermeldungen von Sonntag, dem 15. März 1998 06 UTC

Station	Bar.-höhe (m)	Luftdr. red.NN (hPa)	Wetter	Wind km/h	Temperatur (Grad C)					Sonne Vort. Std.	RR 24h mm	Schnee höhe cm	Extremwerte der Lufttemperatur				
					Luft 2 m	Taufpunkt	Max	Mittel	Min				Nacht 5 cm	in der Dekade vom	Tmax Datum	Tmin Datum	
																	seit
Helgoland	8 1023,1		stark bew.	WNW 35	6,4	6,2	7,8	5,8	5,4	5	1,8	0,3	1953	11.7.17.03.1990	-4.0	17.03.1969	
List / Sylt	29 1021,7		bedeckt	NW 30	5,4	5,1	6,4	4,7	4,4	4	1,4	0,2	1937	15.07.17.03.1990	-11.5	13.03.1942	
Lack	17 1021,7		stark bew.	WNW 26	5,7	4,6	7,0	4,5	4,1	3	2,0	0,4	1974	18.1.18.03.1990	-8.6	15.03.1992	
Husum	37 1021,9		stark bew.	NW 17	5,5	5,2	6,8	4,3	4,1	3	2,9	0,0					
Schleswig	48 1021,9		stark bew.	NW 17	5,7	5,3	7,8	3,9	3,4	2	5,7	0,3	1947	19.7.18.03.1990	-16.0	12.03.1947	
Kiel	31 1020,5		stark bew.	W 15	5,7	5,7	7,0	3,8	3,0	0	6,4	0,5	1940	20.18.03.1990	-12.4	13.03.1942	
Westermarckd.	8 1019,6		Sprühregen	WNW 15	4,6	4,3	4,6	3,4	2,7	2	6,8	0,2					
Arkona	42 1021,3		stark bew.	S 13	1,2	0,8	5,3	3,0	0,5	-2	9,9		1951	18.2.19.03.1990	-8.4	15.03.1987	
Norderney	16 1024,7		stark bew.	WNW 39	6,9	5,9	6,9	6,2	6,1	6	2,4	0,5	1947	18.0.18.03.1990	-6.7	13.03.1947	
Bremerhaven	11 1023,4		bedeckt	WNW 35	6,6	5,6	6,6	5,9	5,6	6	1,5	0,5	1949	19.6.18.03.1990	-8.5	11.03.1955	
Cuxhaven	12 1023,2		stark bew.	NW 35	6,4	5,2	7,2	5,8	5,4	4	1,1	0,2	1946	20.5.17.03.1961	-11.0	13.03.1947	
Hamburg/Flugh.	15 1021,8		Sprühregen	WNW 15	6,4	5,4	7,2	5,2	4,7	4	3,7	2	1891	21.0.18.03.1990	-13.8	13.03.1947	
Lübeck	15 1020,6		stark bew.	WNW 11	5,7	5,7	8,5	3,8	2,3	-1	4,7	0,9	1890	20.3.18.03.1990	-13.0	13.03.1942	
Boltenhagen	17 1020,4		Sprühregen	SW 13	3,7	3,2	5,7	3,4	2,2	1	7,1	0,9	1951	19.1.17.03.1961	-9.7	16.03.1962	
Schwerin	68 1020,4		Sprühregen	SSW 11	2,9	1,9	7,0	3,4	2,0	-1	4,0	0,8	1947	20.2.18.03.1990	-12.4	13.03.1947	
Warnemünde	10 1020,0		Regen	S 8	2,8	0,6	4,7	3,3	2,2	2	6,8	0,1	1951	20.0.18.03.1990	-8.7	11.03.1955	
Teterow	50 1021,0		stark bew.	S 13	0,9	-0,2	6,4	2,7	0,1	-4	7,7	0,0	1947	19.9.19.03.1990	-13.5	13.03.1987	
Berth	7 1020,2		bedeckt	S 2	1,1	-1,1	6,5	2,9	-0,4	-3	8,0	0,0	1967	20.1.18.03.1990	-11.2	12.03.1976	
Greifswald	6 1021,4		stark bew.	S 8	0,3	-2,1	6,6	2,4	-0,9	-4	9,5		1951	20.2.19.03.1990	-15.2	12.03.1987	
Ueckermünde	7 1022,4		stark bew.	S 9	-1,1	-1,9	6,2	1,9	-3,3	-6	9,7		1951	20.3.19.03.1990	-15.8	12.03.1987	
Erden	5 1024,5		Sprühregen	WNW 28	7,2	6,0	8,1	6,6	6,5	6	1,2	0,7	1947	19.2.17.03.1961	-8.5	13.03.1947	
Oidenburg	20 1024,4		stark bew.	NW 24	7,2	6,4	8,2	6,6	6,1	6	1,5	1					
Bremen/Flugh.	5 1023,8		bedeckt	NW 26	7,4	6,2	8,0	6,4	5,9	6	0,4	0,7	1890	20.3.17.03.1961	-10.7	12.03.1932	
Soltau	78 1022,5		Regen	WNW 15	6,2	5,7	7,7	5,3	4,7	4	1,2	1	1948	21.1.18.03.1990	-12.4	14.03.1962	
Boizenburg	46 1021,5		stark bew.	WNW 17	5,8	5,1	7,5	4,2	3,3	1	5,3	1	1951	20.5.19.03.1990	-12.8	19.03.1955	
Lüchow	18 1021,4		Regen	WSW 8	4,1	3,6	7,3	4,6	2,5	-0	4,0	1	1955	20.0.18.03.1990	-14.3	19.03.1955	
Seehausen/Altm.	23 1022,0		Regen	S 5	2,9	2,1	7,4	4,7	1,4	-0	2,3	0,3					
Mernitz	85 1021,2		Regen	S 5	2,3	0,7	6,9	3,3	0,5	-3	3,8	0,2	1951	19.8.19.03.1990	-13.2	19.03.1955	
Neuruppin	39 1022,0		stark bew.	S 4	1,6	0,6	6,9	4,0	1,1	-3	5,9	0,0	1958	21.1.19.03.1990	-11.9	12.03.1969	
Neubrandenburg	80 1021,7		stark bew.	SSW 11	0,3	-2,3	6,4	2,5	-0,5	-3	8,8						
Angermünde	55 1022,2		stark bew.	SE 5	-0,6	-2,5	7,4	2,7	-1,9	-5	9,6		1951	20.8.19.03.1990	-14.3	13.03.1965	
Lingen	26 1026,6		stark bew.	WNW 18	7,4	6,6	8,8	6,9	6,7	6	0,7	1	1951	21.1.17.03.1961	-7.0	20.03.1955	
Münst.-Osn./Flugh.	53 1026,4		stark bew.	WNW 22	7,5	6,6	9,2	7,0	6,3	6	0,4	2					
Osnabrück	97 1025,5		stark bew.	WNW 18	7,2	6,1	8,6	6,6	5,7	5	0,3	2	1952	20.9.17.03.1961	-8.0	18.03.1964	
Diepholz	43 1024,8		bedeckt	NW 17	7,6	7,3	8,1	6,7	6,0	6	0,6	0,9	1952	20.2.17.03.1961	-8.2	14.03.1962	
Bad Salzuflen	139 1025,1		Sprühregen	WNW 17	6,7	5,7	7,6	5,8	5,4	5	0,1	1	1935	21.9.17.03.1961	-10.4	14.03.1962	
Hannover/Flugh.	59 1023,2		Sprühregen	W 22	6,6	6,3	7,6	5,5	5,0	5	0,6	1	1936	21.0.18.03.1990	-12.4	14.03.1962	
Braunschweig	88 1023,0		Sprühregen	W 21	6,4	5,7	7,2	5,4	4,6	4	0,6	2	1891	21.1.18.03.1990	-12.6	14.03.1962	
Gardelegen	48 1021,9		Sprühregen	S 5	3,6	3,1	7,5	5,0	1,4	-2	2,2	0,6	1947	20.6.17.03.1961	-20.3	19.03.1955	
Magdeburg	85 1022,5		Regen	S 4	3,3	2,5	8,1	5,2	2,1	-2	1,6	0,7	1947	21.8.19.03.1990	-17.3	13.03.1947	
Potsdam	100 1022,7		stark bew.	WSW 8	1,5	0,2	7,6	3,6	0,7	-3	4,3	0,8	1893	21.9.19.03.1990	-14.8	13.03.1942	
Berlin-Temp.	49 1022,4		stark bew.	still	2,3	-0,3	8,0	4,3	1,4	-1	4,5	0,0	1876	21.4.19.03.1990	-14.2	13.03.1947	
Lindenberg	104 1023,0		stark bew.	W 5	-0,3	-2,5	7,4	3,2	-1,3	-4	6,4	0,0	1947	20.7.19.03.1990	-12.9	13.03.1947	
Manschnow	16 1022,5		stark bew.	SSE 5	-2,3	-3,1	8,0	3,8	-4,1	-7	8,8	0,0					
Düsseldorf/Flugh.	41 1028,6		bedeckt	WNW 15	6,7	5,9	9,0	7,3	6,4	6	0,3	2	1970	21.8.18.03.1990	-6.5	14.03.1987	
Bocholt	24 1027,6		stark bew.	W 17	6,6	5,6	9,8	7,3	6,5	6	0,3	0,5	1947	22.0.17.03.1961	-7.1	12.03.1996	
Essen	161 1029,2		stark bew.	WNW 13	6,4	5,8	8,6	6,6	5,9	6	0,1	3	1935	21.6.17.03.1961	-8.9	11.03.1958	
Luedenscheid	392 1027,4		Nebel	WNW 15	4,8	4,8	5,8	4,6	4,1	4	0,1	5					
Kahlar Asten	859 -		Sprühregen	NW 35	1,7	1,7	1,2	0,4	0,4	0	0,1	5	5	1955	15.9.17.03.1990	-13.5	12.03.1972
Bad Lippspringe	158 1025,7		Sprühregen	W 15	6,1	5,7	7,3	5,5	5,0	5	0,1	3	1951	21.5.17.03.1961	-11.2	12.03.1968	
Kassel	233 1024,6		Sprühregen	WNW 18	6,2	4,9	7,0	5,5	5,5	5	0,2	0,9	1951	21.0.17.03.1961	-10.6	14.03.1962	
Göttingen	171 1024,1		bedeckt	WNW 17	6,1	5,5	6,8	5,6	4,8	4	0,1	0,3	1947	20.7.18.03.1990	-14.6	14.03.1962	
Leinetal	356 1023,7		Sprühregen	W 18	4,5	3,8	5,2	3,9	3,5	3	0,2	7	1957	19.6.18.03.1990	-13.2	18.03.1964	
Braunlage	610 1022,4		Sprühregen	WNW 15	2,9	2,2	2,3	1,4	0,9	0	0,5	7	1936	17.2.18.03.1990	-16.4	13.03.1942	
Brocken	1153 -		gef. Sprühr	NW 46	-0,3	-0,6	-2,3	-2,4	-2,4	-2	2,2	35	1951	13.1.17.03.1953	-16.3	12.03.1972	
Artern	166 1023,6		Regen	WSW 5	4,5	3,8	6,8	4,9	4,1	3	0,1	2	1954	20.8.20.03.1972	-12.2	13.03.1987	
Leipzig/Flugh.	149 1023,5		Regen	WSW 9	3,0	2,0	7,4	4,6	1,2	-1	0,9	1	1951	20.5.19.03.1990	-10.5	11.03.1965	
Wittanberg	106 1022,8		Regen	WSW 4	2,0	0,2	7,2	4,8	1,9	0	3,8	0,3	1951	20.9.19.03.1990	-12.3	19.03.1955	
Oschetz	152 1024,1		stark bew.	W 11	2,0	-1,0	6,8	4,7	2,0	1	2,5	0,3					
Dresden/Flugh.	232 1024,1		stark bew.	WNW 5	0,7	-0,7	5,4	3,7	0,6	-1	1,7	0,4	1917	20.9.19.03.1990	-14.4	13.03.1942	
Doberlug-Kir.	100 1023,5		stark bew.	SW 5	0,9	-1,2	6,8	4,0	-0,5	-3	2,4	0,0	1951	21.0.19.03.1990	-15.6	11.03.1965	
Cottbus	70 1023,4		stark bew.	SW 2	-0,6	-1,3	7,4	3,6	-1,6	-4	5,3	0,9	1951	21.8.19.03.1990	-10.4	11.03.1965	
Görlitz	238 1023,3		wolkig	WSW 8	-2,4	-4,5	5,4	2,5	-2,4	-5	3,5	0,9	1951	19.6.19.03.1990	-13.5	16.03.1956	
Aachen	205 1030,4		Sprühregen	W 11	5,5	5,0	8,0	6,4	5,5	5	0,2	2	1891	22.4.17.03.1961	-9.7	13.03.1932	
Nuerbg.-Barw.	486 1029,2		Sprühregen	NNW 18	3,8	3,7	5,8	4,6	3,5	3	0,9						
Köln-Bonn/Flugh.	100 1028,5		Regen	NW 17	6,2	5,8	8,9	7,0	6,0	6	0,2	2	1958	23.3.17.03.1961	-10.2	12.03.1996	
Bendorf	129 1028,4		Sprühregen	WNW 8	6,0	6,0	9,3	7,2	5,9	5	0,1	0,6	1951	22.5.17.03.1961	-7.4	11.03.1965	
Bad Marienberg	555 1027,6		Sprühregen	NW 17	3,5	3,5	4,9	3,4	3,1	3	0,3	3	1963	18.0.17.03.1990	-11.0	12.03.1972	
Gießen	195 1027,3		stark bew.	W 15	6,2												