

Amtsblatt des Deutschen Wetterdienstes

D 7311 A
ISSN 0936-5818

Schutzgebühr monatlich DM 30,25
einschließlich Versandkosten,
Einzelpreis DM 1,25
zuzüglich Versandkosten

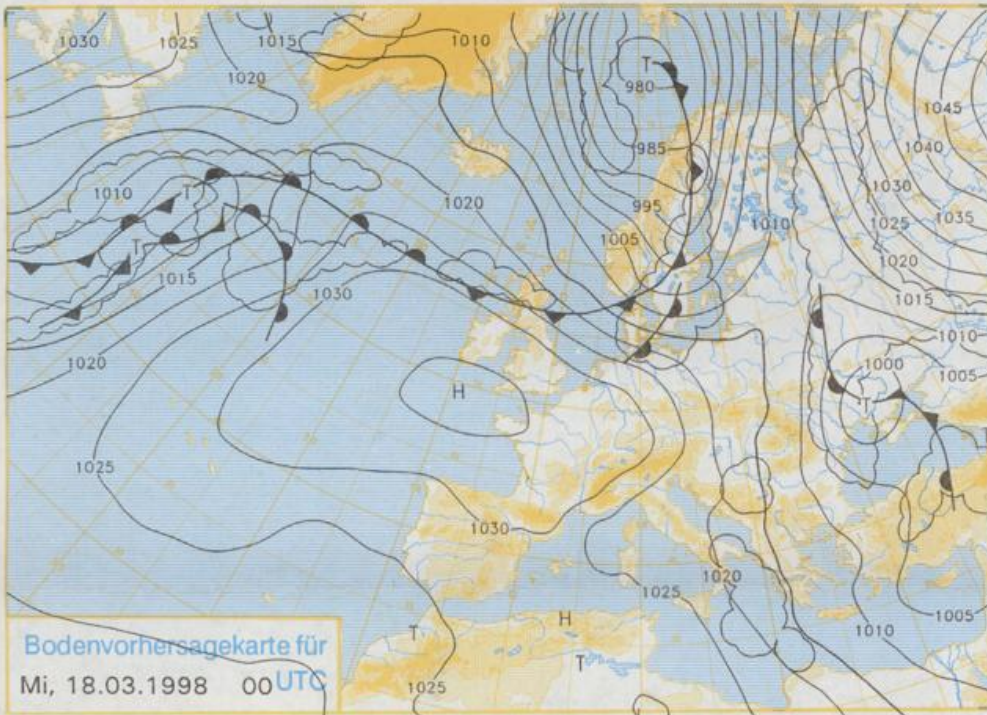
Druck und Verlag: Deutscher Wetterdienst
Frankfurter Straße 135, 63067 Offenbach
Postanschrift: 63004 (Postfach), Telefon: (069) 80 62 - 22 83
Telex: 4152871, Telefax: (069) 80 62 - 24 84
LZB: BLZ 505 000 00 Kto.-Nr.: 505 01004

Erscheint täglich; nur Postbezug

Jahrgang 1998

Montag, den 16. März

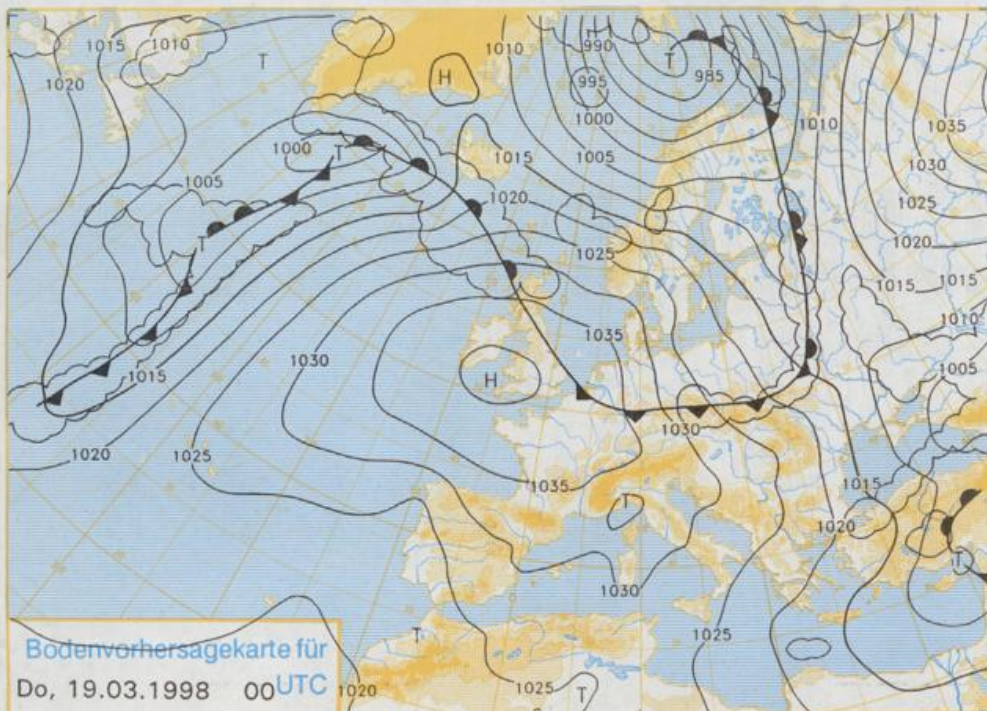
Nummer: 75



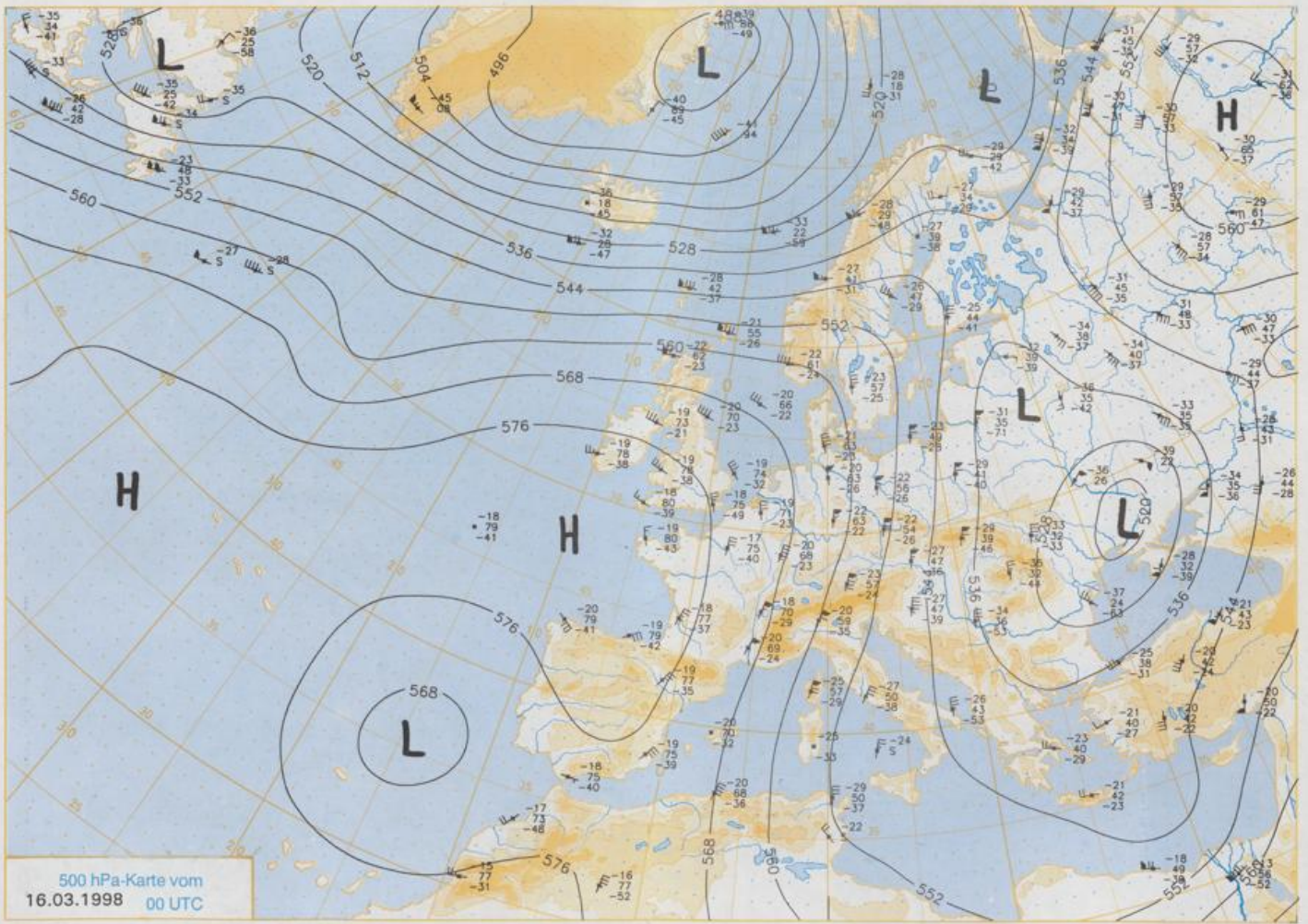
Deutschland-Vorhersage für Mittwoch, 18.03.1998
Deutschland liegt weiterhin auf der Ostflanke eines umfangreichen Hochdruckgebietes mit Kern bei den Britischen Inseln. Im Tagesverlauf greift auf den Norden eine Kaltfront über, und zeitweise fällt etwas Regen. Im Küstengebiet lockert es am Nachmittag wieder auf. Auch im Süden zeigen sich gelegentlich Wolkenlücken, und es bleibt meist trocken. Die Temperaturen steigen nach Frühwerten zwischen 3 und 7°C tagsüber auf 7 bis 11°C an, im Süden örtlich sogar bis 13°C. Der Wind weht schwach, an der Küste auch mäßig bis frisch aus Richtungen um West.

Stereographische Projektion 1 : 60 000 000 60°N

Weitere Aussichten für
Donnerstag, den 19.03.1998

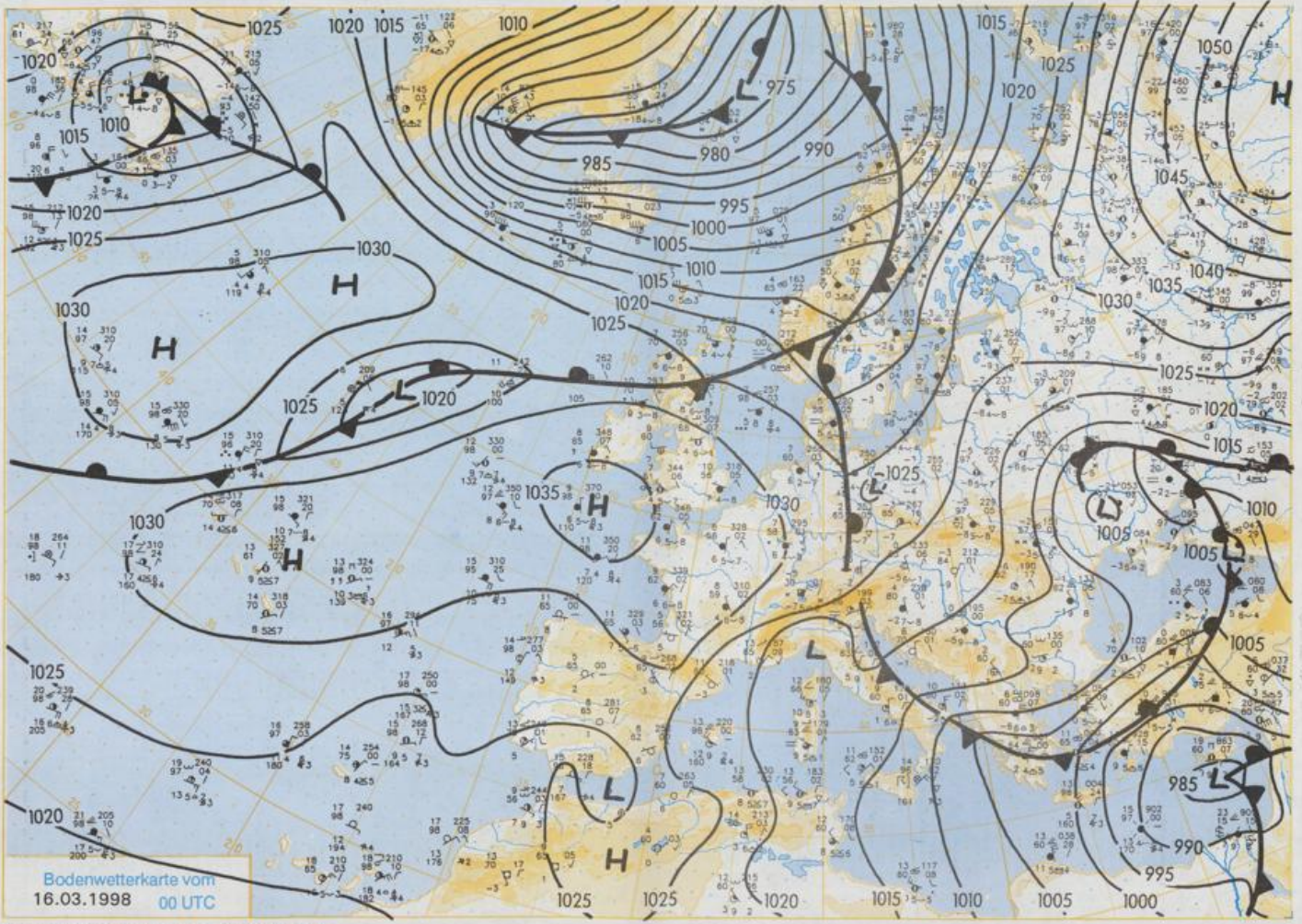


Teils aufgeheitert, teils stärker bewölkt mit Regen bei Tageshöchsttemperaturen zwischen 5 und 11°C.



500 hPa-Karte vom
16.03.1998 00 UTC

Stereographische Projektion 1 : 30 000 000 60°N



Bodenwetterkarte vom
16.03.1998 00 UTC

Stereographische Projektion 1 : 30 000 000 60°N

Wettermeldungen von Montag, dem 16. März 1998 06 UTC

Station	Bar.-höhe (m)	Luftdr. red.NN (hPa)	Wetter	Wind km/h	Temperatur (Grad C)					Sonne Vort. Std.	RR 24h mm	Schnee höhe cm	Extremwerte der Lufttemperatur in der Dekade vom 11.03. bis 20.03.						
					Luft 2 m	Tau-punkt	Max	Mittel					Nacht 2 m	Tmax Datum	Tmin Datum				
								Tag	Nacht										
Helgoland	8	1025,8	stark bew.	W	21	6,0	6,0	7,2	6,5	5,8	6	0	1953	11.7	17.03.1990	-4,0	17.03.1969		
List / Sylt	29	1024,7	stark bew.	WNW	22	5,9	5,8	6,9	5,7	5,1	5	0	1937	15,0	17.03.1990	-11,5	13.03.1942		
Leck	17	1025,3	stark bew.	W	11	6,3	5,8	9,2	6,8	6,0	5	0,2	0,3	1974	18,1	18.03.1990	-8,6	15.03.1992	
Husum	37	1025,2	Nebel	WNW	13	5,8	5,6	9,6	6,6	5,7	6	0,7	0,0						
Schleswig	48	1025,3	Sprühregen	WNW	13	6,4	6,0	10,7	7,2	6,0	6	0,3	0,2	1947	19,7	18.03.1990	-16,0	12.03.1947	
Kiel	31	1024,6	Sprühregen	W	11	6,4	6,0	9,1	7,0	6,1	6	1,4	0,0	1940	20,0	18.03.1990	-12,4	13.03.1942	
Westermarktd.	8	1023,4	Nebel	W	17	4,7	4,7	6,7	4,8	3,5	3	0,4	0,2						
Arkona	42	1023,1	bedeckt	SSW	15	2,4	2,1	5,8	2,3	1,5	-1	4,7	0,0	1951	18,2	19.03.1990	-8,4	15.03.1987	
Norderney	16	1027,1	stark bew.	W	11	6,6	5,4	7,1	6,7	6,3	6	0	0,5	1947	18,0	18.03.1990	-6,7	13.03.1947	
Bremerhaven	11	1026,6	stark bew.	WNW	18	6,7	6,5	7,2	6,6	6,1	-6	0	0,2	1949	19,6	18.03.1990	-8,5	11.03.1955	
Cuxhaven	12	1026,1	stark bew.	W	11	6,4	5,6	7,6	6,4	5,9	6	0	0,1	1946	20,5	17.03.1961	-11,0	13.03.1947	
Hamburg/Flugh.	15	1025,2	stark bew.	WNW	11	6,5	5,8	10,1	7,3	6,2	6	0,9	0,2	1891	21,0	18.03.1990	-13,8	13.03.1947	
Lübeck	15	1024,4	Sprühregen	WNW	5	6,4	6,0	10,0	6,1	4,4	2	1,4	0,6	1890	20,3	18.03.1990	-13,0	13.03.1942	
Boltenhagen	17	1024,1	Sprühregen	W	15	6,3	5,8	6,9	4,5	3,6	2	1,6	2	1951	19,1	17.03.1961	-9,7	16.03.1962	
Schwerin	68	1024,0	Sprühregen	W	11	5,8	5,0	7,5	4,4	3,4	0	1,9	0,7	1947	20,2	18.03.1990	-12,4	13.03.1947	
Warnemünde	10	1022,9	Sprühregen	W	22	5,5	4,3	5,1	3,8	3,5	3	0	0,9	1951	20,0	18.03.1990	-8,7	11.03.1955	
Teterow	50	1024,3	bedeckt	W	8	4,0	3,7	4,5	2,0	1,3	-0	0	0,4	1947	19,9	19.03.1990	-13,5	13.03.1987	
Barth	7	1022,6	Nebel	SW	8	4,2	3,0	5,4	2,6	1,5	-0	0,1	0,1	1967	20,1	18.03.1990	-11,2	12.03.1976	
Greifswald	6	1023,9	bedeckt	SSW	9	2,4	1,2	5,5	1,2	-0,5	-3	2,9	0,0	1951	20,2	19.03.1990	-15,2	12.03.1987	
Ueckermünde	7	1024,6	wolkig	S	11	0,1	-0,5	7,2	0,7	-1,0	-4	7,5	0	1951	20,3	19.03.1990	-15,8	12.03.1947	
Emden	5	1027,0	stark bew.	W	13	7,0	6,5	8,3	7,4	6,6	6	0	0,4	1947	19,2	17.03.1961	-8,5	13.03.1987	
Oldenburg	20	1026,7	Sprühregen	WNW	13	7,0	6,4	8,4	7,7	7,0	6	0	1						
Bremen/Flugh.	5	1026,7	Sprühregen	WNW	15	7,3	6,9	9,4	7,6	7,0	7	0	0,2	1890	20,3	17.03.1961	-10,7	12.03.1932	
Soltau	78	1025,9	Sprühregen	WNW	11	6,2	5,8	9,4	7,2	6,1	6	0,1	0,9	1948	21,1	18.03.1990	-12,4	14.03.1962	
Boizenburg	46	1025,3	stark bew.	WNW	11	6,4	5,8	10,1	6,9	5,6	4	0,8	0,3	1951	20,5	19.03.1990	-12,8	19.03.1955	
Lüchow	18	1025,0	Sprühregen	W	5	6,4	5,9	9,8	5,9	3,7	2	0,5	0,3	1955	20,0	18.03.1990	-14,3	19.03.1955	
Seehausen/Altm.	23	1025,2	Sprühregen	WSW	8	5,3	5,2	9,3	4,3	2,1	0	1,7	2						
Marnitz	85	1024,5	Sprühregen	W	9	4,6	3,5	7,3	3,4	1,5	-1	0,1	2	1951	19,8	19.03.1990	-13,2	19.03.1955	
Neuruppin	39	1024,9	stark bew.	S	8	3,0	2,8	4,1	3,1	2,4	0	0	0,6	1958	21,1	19.03.1990	-11,9	12.03.1989	
Neubrandenburg	80	1024,1	bedeckt	SSW	17	2,3	2,2	5,2	2,0	0,8	-2	0,6	0,0	1951	20,8	19.03.1990	-14,3	13.03.1965	
Angermünde	55	1024,7	stark bew.	SSE	4	0,8	-0,8	5,1	0,6	-1,8	-4	1,0	0,0						
Lingen	26	1028,6	stark bew.	W	4	7,2	6,8	9,2	8,0	7,2	7	0	4	1951	21,1	17.03.1961	-7,0	20.03.1955	
Münst.-Osn./Flugh.	53	1028,1	bedeckt	WNW	11	7,3	6,9	9,5	8,0	7,3	7	0	4						
Osnabrück	97	1028,0	bedeckt	WNW	9	7,1	6,3	9,2	7,7	7,1	7	0	0,9	1952	20,9	17.03.1961	-8,0	18.03.1964	
Diepholz	43	1027,4	Sprühregen	WNW	13	7,2	7,0	10,1	7,8	7,1	7	0	0,3	1952	20,2	17.03.1961	-9,2	14.03.1962	
Bad Salzuflen	139	1027,6	Sprühregen	NW	9	7,0	6,1	9,4	7,6	6,8	7	0	2	1935	21,9	17.03.1961	-10,4	14.03.1962	
Hannover/Flugh.	59	1026,1	Sprühregen	WNW	13	7,1	6,9	9,9	7,8	6,7	7	0	1	1936	21,0	18.03.1990	-12,4	14.03.1962	
Braunschweig	88	1026,2	Sprühregen	WNW	15	6,6	6,1	9,5	7,5	6,5	6	0,3	0,2	1891	21,1	18.03.1990	-12,6	14.03.1962	
Gardelegen	48	1025,0	Sprühregen	W	5	6,0	5,6	9,9	4,6	2,4	1	0,2	0,4	1947	20,6	17.03.1961	-20,3	19.03.1955	
Magdeburg	85	1025,5	bedeckt	NW	5	5,8	5,1	10,0	5,5	3,6	1	0,4	2	1947	21,8	19.03.1990	-17,3	13.03.1947	
Potsdam	100	1025,5	bedeckt	SW	9	2,1	1,8	4,3	2,3	1,5	-2	0	0,8	1893	21,9	19.03.1990	-14,8	13.03.1942	
Berlin-Temp.	49	1025,0	stark bew.	S	2	3,3	2,5	4,4	2,6	0,2	-4	0	1	1876	21,4	19.03.1990	-14,2	13.03.1947	
Lindenberg	104	1026,0	Nebel	WNW	8	0,0	-0,3	4,7	1,0	-0,6	-3	0,4	0,0	1947	20,7	19.03.1990	-12,9	13.03.1947	
Manschnow	16	1025,1	leicht bew.	SSW	4	-3,0	-4,2	7,4	0,7	-3,1	-7	2,4	0						
Düsseldorf/Flugh.	41	1029,0	bedeckt	WNW	11	7,8	6,7	10,5	8,7	7,8	7	0	0,7	1970	21,8	18.03.1990	-6,5	14.03.1987	
Bocholt	24	1028,6	Sprühregen	NNW	9	7,5	6,6	10,2	8,4	7,4	7	0	2	1947	22,0	17.03.1961	-7,1	12.03.1996	
Essen	161	1029,6	Sprühregen	WNW	9	7,2	6,6	9,2	7,8	7,2	7	0	2	1935	21,6	17.03.1961	-8,9	11.03.1958	
Luedenscheid	392	1028,3	Regen	WNW	9	5,8	5,2	7,2	6,1	5,8	6	0	18						
Kahlar Asten	859	-	Regen	NNW	30	2,6	2,6	3,8	2,7	2,5	2	0	15	Re	1955	15,9	17.03.1990	-13,5	12.03.1972
Bad Lippspringe	158	1027,8	Sprühregen	WNW	13	6,8	6,4	8,3	7,3	6,6	6	0	5	1951	21,5	17.03.1961	-11,2	12.03.1968	
Kassel	233	1026,4	Sprühregen	N	9	6,9	5,7	10,6	7,8	6,5	6	0,7	1	1951	21,0	17.03.1961	-10,6	14.03.1962	
Göttingen	171	1026,5	Regen	NW	9	6,5	6,1	10,2	7,7	6,3	5	0,2	2	1947	20,7	18.03.1990	-14,6	14.03.1962	
Leinefelde	356	1026,2	Sprühregen	NW	15	5,6	4,8	8,0	6,3	5,5	5	0,3	1	1957	19,6	18.03.1990	-13,2	18.03.1964	
Braunlage	610	1025,2	Sprühregen	NW	15	3,6	2,9	5,0	3,9	2,8	2	0,3	2	1936	17,2	18.03.1990	-16,4	13.03.1942	
Brocken	1153	-	Sprühregen	NW	46	0,2	0,0	0,4	0,0	-0,7	-1	0	7	30	1951	13,1	17.03.1953	-16,3	12.03.1972
Artern	166	1025,9	Sprühregen	WSW	5	5,8	5,1	9,9	6,7	5,2	4	0,4	0,3	1954	20,8	20.03.1972	-12,2	13.03.1987	
Leipzig/Flugh.	149	1026,1	Sprühregen	SSW	4	3,9	3,1	9,1	5,0	2,4	-0	0,5	2	1951	20,5	19.03.1990	-10,5	11.03.1965	
Wittenberg	106	1025,5	stark bew.	SSE	4	2,5	1,8	5,6	3,4	1,0	0	0	2	1951	20,9	19.03.1990	-12,3	19.03.1955	
Oschatz	152	1026,2	bedeckt	still	4	2,3	1,8	4,4	3,3	1,7	1	0	2						
Dresden/Flugh.	232	1026,0	stark bew.	SW	4	1,9	1,1	3,3	2,1	1,6	1	0	0,4	1917	20,9	19.03.1990	-14,4	13.03.1942	
Doberlug-Kir.	100	1026,4	stark bew.	WSW	5	1,2	-0,2	4,1	1,8	0,5	-2	0	0,3	1951	21,0	19.03.1990	-15,6	11.03.1965	
Cottbus	70	1026,1	gef. Nebel	W	2	-1,5	-2,1	5,3	0,8	-1,8	-4	0	0,0	1951	21,8	19.03.1990	-10,4	11.03.1965	
Görlitz	238	1026,0	Nebel	NNW	2	-1,3	-1,9	6,1	1,3	-2,3	-5	3,6	0	1951	19,6	19.03.1990	-13,5	16.03.1956	
Aachen	205	1029,9	stark bew.	W	8	7,0	6,9	9,4	7,6	7,0	7	0	0,8	1891	22,4	17.03.1961	-9,7	13.03.1932	
Nuerbg.-Berw.	486	1029,1	Sprühregen	N	15	5,1	5,0	6,7	5,6	5,0	5	0	2						
Köln-Bonn/Flugh.	100	1028,6	Sprühregen	WNW	11	7,4	7,0	9,1											