

## Amtsblatt des Deutschen Wetterdienstes

D 7311 A  
ISSN 0936-5818

Schutzgebühr monatlich DM 30,25  
einschließlich Versandkosten,  
Einzelpreis DM 1,25  
zuzüglich Versandkosten

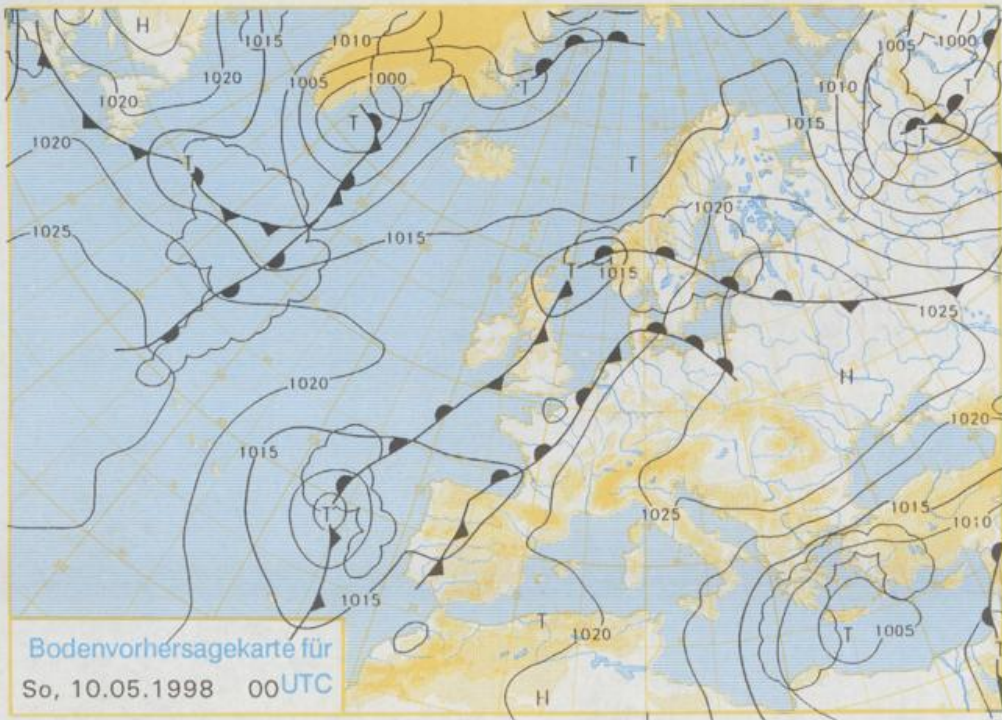
Druck und Verlag: Deutscher Wetterdienst  
Frankfurter Straße 135, 63067 Offenbach  
Postanschrift: 63004 (Postfach), Telefon: (069) 80 62 - 22 83  
Telex: 4152871, Telefax: (069) 80 62 - 24 84  
LZB: BLZ 505 000 00 Kto.-Nr.: 505 01004

Erscheint täglich; nur Postbezug

Jahrgang 1998

Freitag, den 08. Mai

Nummer: 128

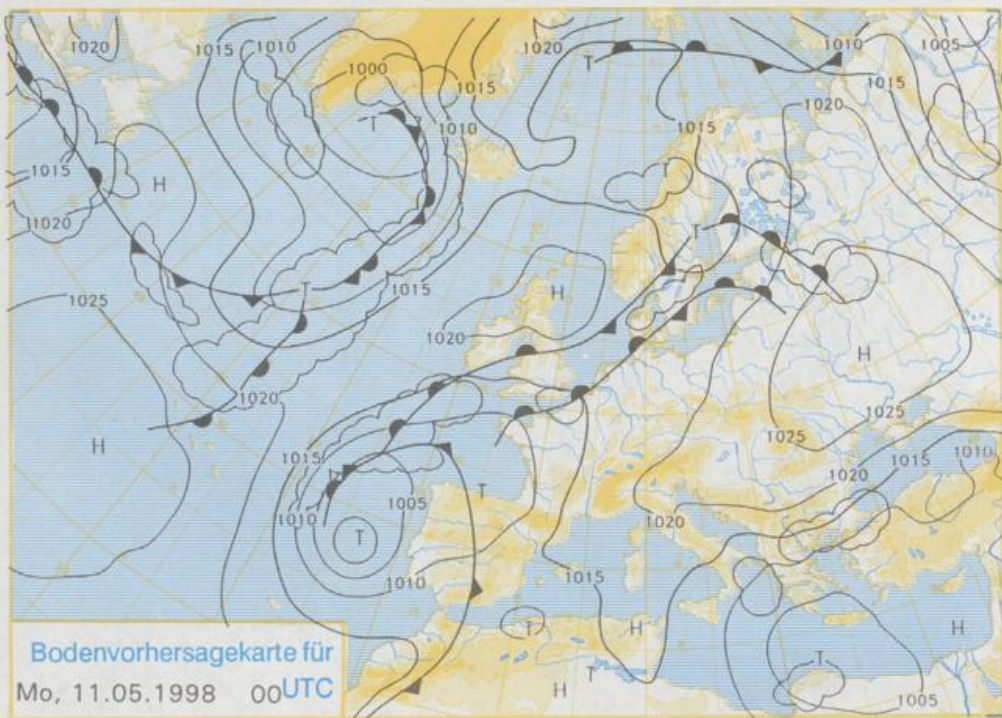


### Deutschland-Vorhersage für Sonntag, 09.05.98

Am Sonntag verbleibt Deutschland an der Westflanke eines Hochs über der Ukraine in einer warmen südlichen Luftströmung.

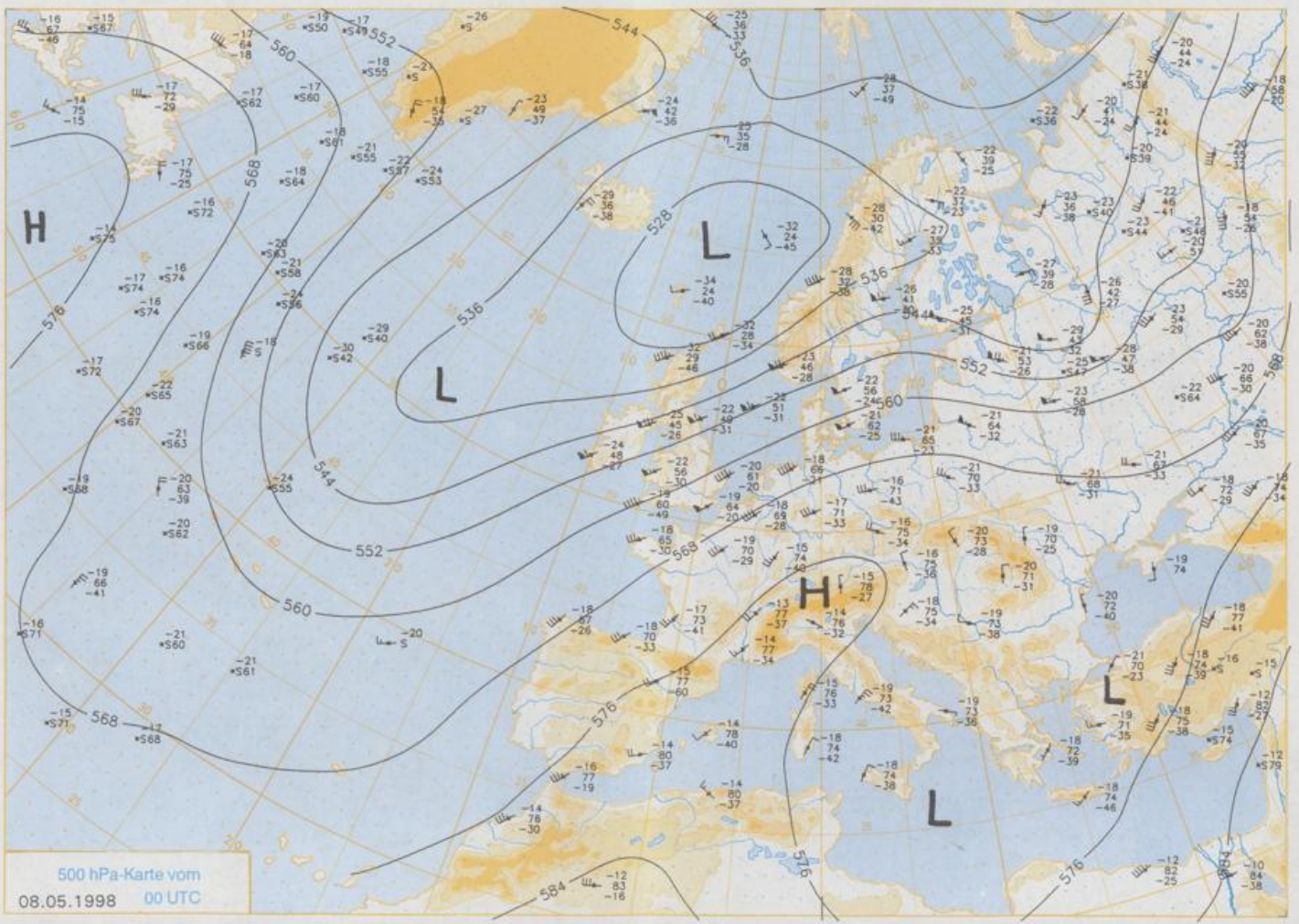
Die Temperaturen am frühen Morgen liegen zwischen 10 und 15°C. Nach Auflösung örtlicher Nebelfelder im Süden und Osten Deutschlands ist es vielfach sonnig. Im Westen, Nordwesten und Norden ziehen aber zeitweise mehr Wolken durch. Am frühen Nachmittag können sich im Norden vereinzelt Gewitter entwickeln. Am Abend sind auch am Niederrhein Gewitter möglich. Der Wind ist überwiegend schwach und kommt aus südlicher Richtung. Die Höchsttemperaturen liegen meist zwischen 25 und 30°C, im Küstenbereich bei 20 bis 25°C.

Stereographische Projektion 1 : 60 000 000 60°N



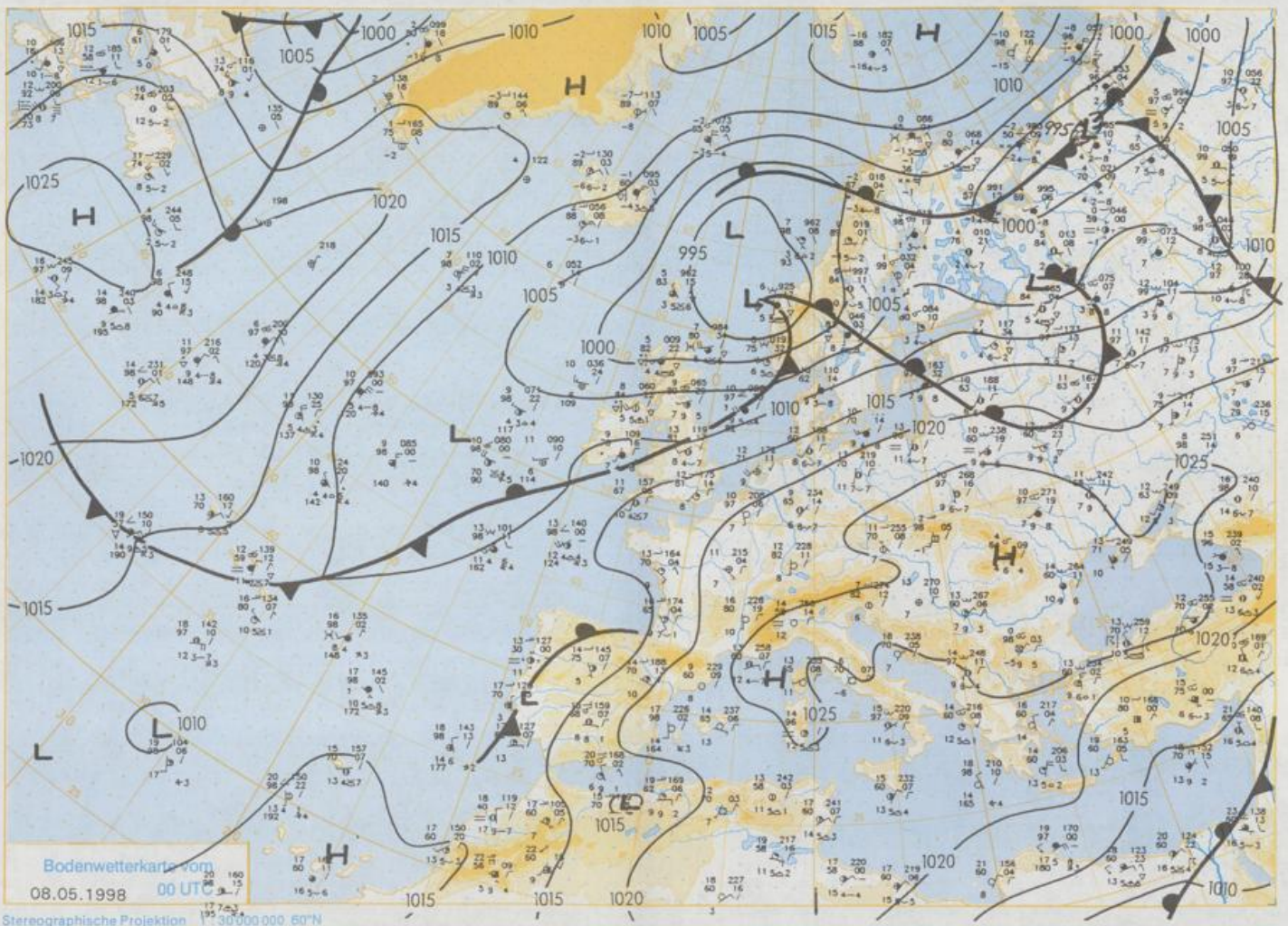
### Weitere Aussichten für Montag, 11.05.98

Wenig Änderung.



500 hPa-Karte vom  
08.05.1998 00 UTC

Stereographische Projektion 1 : 30 000 000 60°N



Bodenwetterkarte vom  
08.05.1998 00 UTC

Stereographische Projektion 1:30'000'000 60°N

Wettermeldungen von Freitag, dem 8. Mai 1998 06 UTC

Station	Bar.-höhe (m)	Luftdr. red.NN (hPa)	Wetter	Deutschland										Extremwerte der Lufttemperatur				
				Wind km/h	Temperaturen (Grad C)				Nacht 2 m	Sonne Vort. Std.	RR 24h mm	Schnee höhe cm	in der Dekade vom 1.05. bis 10.05.		Tmin Datum	Tmax Datum		
					Luft 2 m	Tau-punkt	Max Vortag	Mittel					Min 2 m	seit			Datum	
Helgoland	8	1020.2	stark bew.	SSW	33	10.9	9.3	11.9	11.1	10.8	10	0.1	0.0	1952	20.3	6.05.1990	1.6	2.05.1979
List / Sylt	29	1018.9	stark bew.	SW	33	11.1	9.3	11.6	11.4	10.9	11	0.1	0.0	1937	26.1	9.05.1976	0.4	2.05.1979
Leck	17	1020.3	bedeckt	SW	24	11.9	8.5	12.7	11.6	10.6	8	0.0	0.0	1974	27.2	10.05.1976	-2.4	5.05.1979
Husum	37	1020.1	stark bew.	SW	22	12.0	8.6	14.2	11.9	11.8	11	0.1	0.0					
Schleswig	48	1021.1	stark bew.	SW	15	12.1	8.9	13.6	12.0	11.6	10	0.1	0.0	1947	27.2	8.05.1976	-1.1	1.05.1962
Kiel	31	1021.4	stark bew.	SW	15	12.9	8.7	14.2	12.4	11.7	11	0.2	0.3	1940	28.1	9.05.1976	-1.7	3.05.1941
Westermarckd.	8	1021.0	stark bew.	SSW	18	12.4	9.3	13.7	11.6	11.2	11	0.5	0.1					
Arkona	42	1022.0	stark bew.	SSW	26	11.1	9.4	14.5	12.0	9.4	9	1.5	0.0	1951	23.2	3.05.1966	-0.7	4.05.1985
Norderney	16	1020.7	leicht bew.	SSW	21	11.4	8.5	13.6	12.5	11.2	10	0.2	0.3	1947	28.4	10.05.1976	1.1	9.05.1957
Bremerhaven	11	1022.1	wolkig	SW	26	12.1	8.4	14.6	13.5	11.9	12	0.3	0.0	1949	28.6	9.05.1976	-1.1	8.05.1957
Cuxhaven	15	1021.3	stark bew.	SW	17	12.6	7.9	14.2	12.9	12.5	12	0.2	0.1	1946	28.7	10.05.1976	0.5	1.05.1979
Hamburg/Flugh.	15	1021.8	wolkig	SW	18	12.8	8.7	15.3	13.6	11.8	11	0.2	0.1	1891	28.4	9.05.1976	-5.0	10.05.1941
Lübeck	15	1022.0	stark bew.	SSW	15	12.7	8.8	15.3	12.8	11.8	11	0.2	0.3	1890	29.1	9.05.1976	-3.0	9.05.1941
Boltenhagen	17	1022.2	stark bew.	SW	13	12.0	9.7	15.0	14.4	11.2	11	0.2	0.4	1951	27.2	9.05.1976	-1.8	9.05.1957
Schwerin	68	1022.5	stark bew.	SW	15	12.2	9.3	15.4	13.0	11.2	10	0.3	0.0	1947	27.9	4.05.1977	-1.1	8.05.1953
Warnemünde	10	1021.6	bedeckt	SW	13	12.3	9.0	15.1	13.4	11.7	10	0.4	1	1951	26.0	9.05.1976	0.5	1.05.1971
Teterow	50	1022.9	Auto.Meld.	SSW	17	12.5	10.7	15.3	13.2	11.2	10	0.1	0.0	1947	28.1	7.05.1990	-1.3	2.05.1971
Barth	7	1021.6	stark bew.	S	8	11.6	10.0	14.7	12.5	9.2	8	0.2	0.0	1967	30.0	9.05.1976	-2.0	5.05.1980
Greifswald	6	1022.6	stark bew.	SSW	13	13.1	10.0	16.3	13.4	12.0	10	0.1	0.7	1951	28.5	5.05.1977	-1.9	1.05.1971
Ueckermünde	7	1023.8	stark bew.	S	9	13.5	10.0	16.3	13.3	12.0	12	0.5	0.0	1951	29.0	5.05.1977	-2.6	9.05.1957
Emoen	5	1021.0	leicht bew.	SSW	21	10.9	7.9	14.1	12.9	10.2	9	0.1	0.0	1947	28.8	10.05.1976	-1.5	8.05.1957
Olenburg	20	1021.6	leicht bew.	WSW	9	11.7	7.4	16.4	13.6	10.6	7	1.0	0.0					
Bremen/Flugh.	5	1022.7	leicht bew.	SSW	9	11.4	9.1	16.5	13.4	8.5	6	0.7	0.1	1890	30.1	8.05.1976	-3.5	6.05.1996
Soltau	78	1023.3	leicht bew.	WSW	11	12.6	8.4	16.7	13.4	11.4	10	0.7	0.0	1948	28.9	9.05.1976	-3.4	4.05.1967
Boizenburg	46	1023.2	leicht bew.	SSW	9	12.2	8.8	16.2	13.3	11.6	10	0.4	0.0	1951	28.0	9.05.1976	-2.3	9.05.1957
Lüchow	18	1023.4	stark bew.	SSW	5	12.6	10.8	16.4	13.7	11.9	11	0.4	0.0	1955	28.2	9.05.1976	-3.5	9.05.1957
Seehausen/Altm.	23	1023.9	stark bew.	S	9	13.7	10.1	17.3	14.2	12.4	11	0.2	0.0					
Narnitz	85	1023.2	stark bew.	SSW	8	13.2	9.2	15.7	13.4	12.4	9	0.5	0.3	1951	28.4	9.05.1976	-3.5	1.05.1971
Meuruppin	39	1023.5	stark bew.	S	4	13.0	11.1	16.8	14.0	12.4	11	0.6	0.0	1958	27.2	3.05.1966	-2.0	1.05.1962
Neubrandenburg	80	1023.3	stark bew.	SSW	11	12.8	11.3	15.6	13.0	12.4	11	0.2	0.0					
Angermünde	55	1023.7	wolkig	S	11	13.7	11.1	16.8	13.9	12.9	10	0.3	0.0	1951	29.0	5.05.1977	-3.8	9.05.1957
Lingen	26	1022.4	leicht bew.	S	8	10.9	7.8	16.8	14.0	9.9	8	1.1	0.0	1951	30.7	10.05.1976	-2.2	8.05.1957
Münst.-Osn./Flugh.	53	1023.2	leicht bew.	S	9	11.3	7.8	15.5	14.0	9.7	4	0.1	0.0					
Osnabrück	97	1023.3	leicht bew.	SW	11	12.4	7.2	15.6	13.7	10.2	8	0.2	0.0	1952	29.2	10.05.1976	-1.6	8.05.1957
Deholitz	43	1022.9	leicht bew.	SSW	9	10.9	8.3	16.4	13.9	7.6	4	0.5	0.0	1952	29.4	8.05.1976	-3.0	6.05.1996
Bad Salzungen	139	1023.8	leicht bew.	S	5	11.4	8.2	15.3	13.2	10.3	7	0.1	0.0	1935	28.5	9.05.1976	-4.5	2.05.1935
Hannover/Flugh.	59	1023.4	leicht bew.	SSW	9	12.9	8.1	16.3	13.9	12.5	11	0.4	0.0	1936	29.0	9.05.1976	-3.2	5.05.1980
Braunschweig	88	1024.3	wolkig	SSW	9	12.9	9.6	15.9	13.8	12.4	11	0.1	0.0	1891	29.1	7.05.1900	-2.6	3.05.1941
Garzelegen	48	1023.6	stark bew.	SSW	8	13.0	10.5	17.3	13.6	8.5	8	0.8	0.0	1947	29.8	10.05.1976	-3.6	8.05.1957
Magdeburg	85	1024.2	wolkig	WSW	9	13.1	10.9	16.1	14.2	12.2	10	0.1	0.0	1947	29.3	10.05.1976	-2.9	9.05.1957
Potsdam	100	1024.0	wolkig	S	9	13.6	11.3	17.3	14.4	12.7	12	0.2	0.0	1893	31.1	6.05.1923	-3.6	2.05.1935
Berlin-Temp.	49	1023.9	wolkig	SSW	5	14.1	10.8	17.3	15.1	13.9	12	0.1	0.0	1876	30.0	6.05.1923	-4.0	1.05.1888
Lindenberg	104	1024.4	wolkig	S	5	13.4	10.6	17.9	14.9	12.5	12	2.7	0.0	1947	28.5	3.05.1966	-1.5	10.05.1953
Manschnow	16	1023.6	stark bew.	S	8	13.8	11.4	17.4	14.5	10.9	8	0.8	0.0					
Düsseorff/Flugh.	41	1023.7	leicht bew.	SSE	18	11.0	8.3	16.6	13.3	9.0	4	0.6	0.2	1970	31.6	8.05.1976	-0.6	5.05.1996
Bocholt	24	1022.6	leicht bew.	S	8	10.9	8.5	15.7	13.4	8.3	4	0.3	0.1	1947	30.5	10.05.1976	-1.4	1.05.1962
Essen	161	1024.0	leicht bew.	S	9	11.2	7.9	15.9	13.0	8.7	6	0.6	0.1	1935	29.5	10.05.1976	-1.8	7.05.1957
Luedenscheid	392	1024.2	leicht bew.	NW	4	9.4	7.1	13.7	11.4	7.7	4	0.6	0.0					
Kahler Asten	859	-	leicht bew.	WSW	13	7.3	5.4	10.2	7.9	6.2	4	0.4	0.0	1955	24.1	9.05.1976	-4.8	8.05.1957
Bad Lippspringe	158	1024.1	leicht bew.	S	8	11.5	8.1	14.7	12.6	8.9	6	0.0	0.0	1951	28.1	10.05.1976	-1.9	1.05.1962
Kassel	233	1024.5	wolkig	SSW	5	9.4	8.3	15.6	12.5	8.3	5	0.4	0.0	1951	29.9	9.05.1976	-2.7	7.05.1979
Göttingen	171	1024.8	wolkig	WSW	2	10.3	9.3	15.9	12.4	8.2	4	0.2	0.0	1947	29.0	10.05.1976	-3.9	9.05.1957
Lernefelde	356	1024.7	wolkig	still	11	8.0	8.4	14.6	11.8	8.2	4	0.2	0.0	1957	27.4	9.05.1976	-3.0	8.05.1957
Braunlage	610	1024.5	leicht bew.	WSW	9	9.4	7.6	11.4	9.8	6.5	3	0.7	0.3	1936	24.4	9.05.1976	-6.1	8.05.1941
Brocken	1153	-	leicht bew.	WSW	35	5.3	5.1	6.8	5.9	4.8	4	0.1	2	1951	19.8	8.05.1976	-6.8	8.05.1953
Artern	186	1025.2	leicht bew.	SW	2	9.9	8.1	17.7	13.3	8.8	6	2.3	0.0	1954	28.9	10.05.1976	-2.6	9.05.1957
Leipzig/Flugh.	149	1024.8	leicht bew.	SSW	9	11.0	10.0	17.4	14.6	8.0	6	1.8	0.0	1951	28.2	10.05.1976	-1.0	9.05.1957
Wittenberg	106	1024.0	wolkig	ESE	5	12.9	10.1	17.4	14.2	11.0	8	0.3	0.0	1951	29.0	9.05.1976	-2.6	8.05.1957
Oschütz	152	1025.2	wolkig	SSW	8	11.3	8.6	17.3	13.2	8.7	5	0.4	0.0					
Dresden/Flugh.	232	1025.0	leicht bew.	SSE	13	13.2	8.7	17.1	14.2	10.4	7	0.6	0.0	1917	28.9	4.05.1977	-3.3	2.05.1935
Dobbertig-Kir.	100	1024.9	wolkig	S	13	13.0	9.9	17.1	15.2	10.8	7	2.4	0.0	1951	28.9	4.05.1977	-3.0	1.05.1962
Cottbus	70	1024.7	wolkig	SSW	5	14.6	10.9	18.6	15.1	13.3	10	4.5	0.0	1951	29.3	4.05.1977	-2.6	5.05.1980
Görlitz	238	1024.9	leicht bew.	SSW	15	14.3	6.8	16.6	13.9	10.8	7	0.7	0.0	1951	27.7	4.05.1977	-2.2	7.05.1957
Aachen	205	1023.2	leicht bew.	S	8	11.0	7.1	15.6	13.2	9.3	6	0.3	0.0	1891	29.4	7.05.1		