

Amtsblatt des Deutschen Wetterdienstes

D 7311 A
ISSN 0936-5818
Schutzgebühr monatlich DM 30,25
einschließlich Versandkosten,
Einzelpreis DM 1,25
zuzüglich Versandkosten

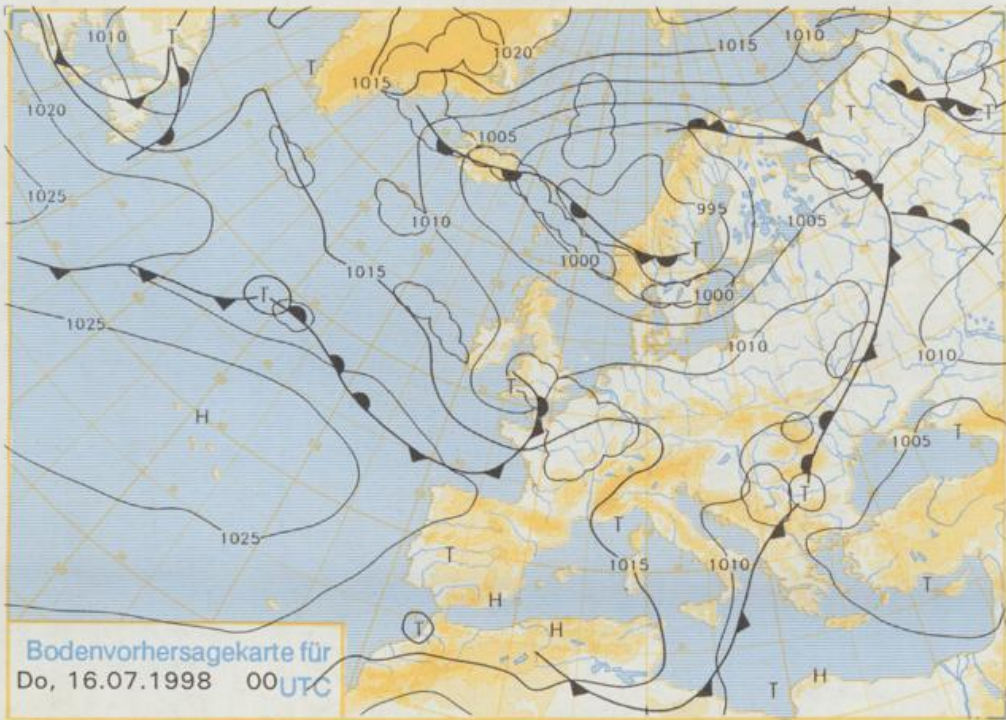
Druck und Verlag: Deutscher Wetterdienst
Frankfurter Straße 135, 63067 Offenbach
Postanschrift: 63004 (Postfach), Telefon: (069) 80 82 - 22 83
Telex: 4152871, Telefax: (069) 80 82 - 24 84
LZB: BLZ 505 000 00 Kto.-Nr.: 505 01004

Erscheint täglich; nur Postbezug

Jahrgang 1998

Dienstag, den 14. Juli

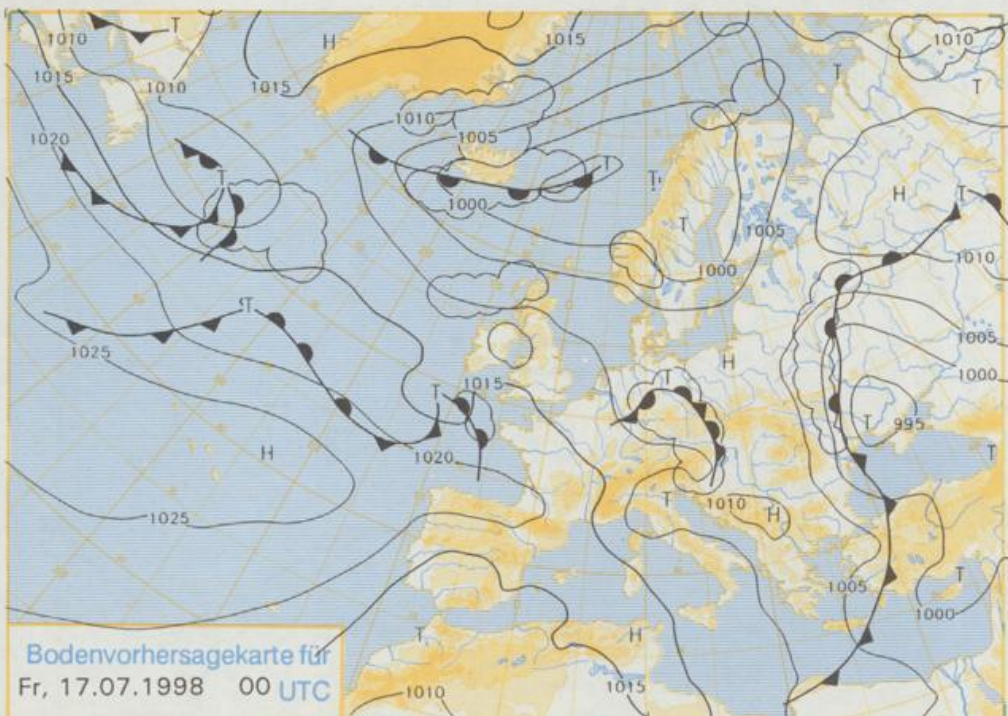
Nummer: 195



Deutschland-Vorhersage
für Donnerstag, 16.07.98

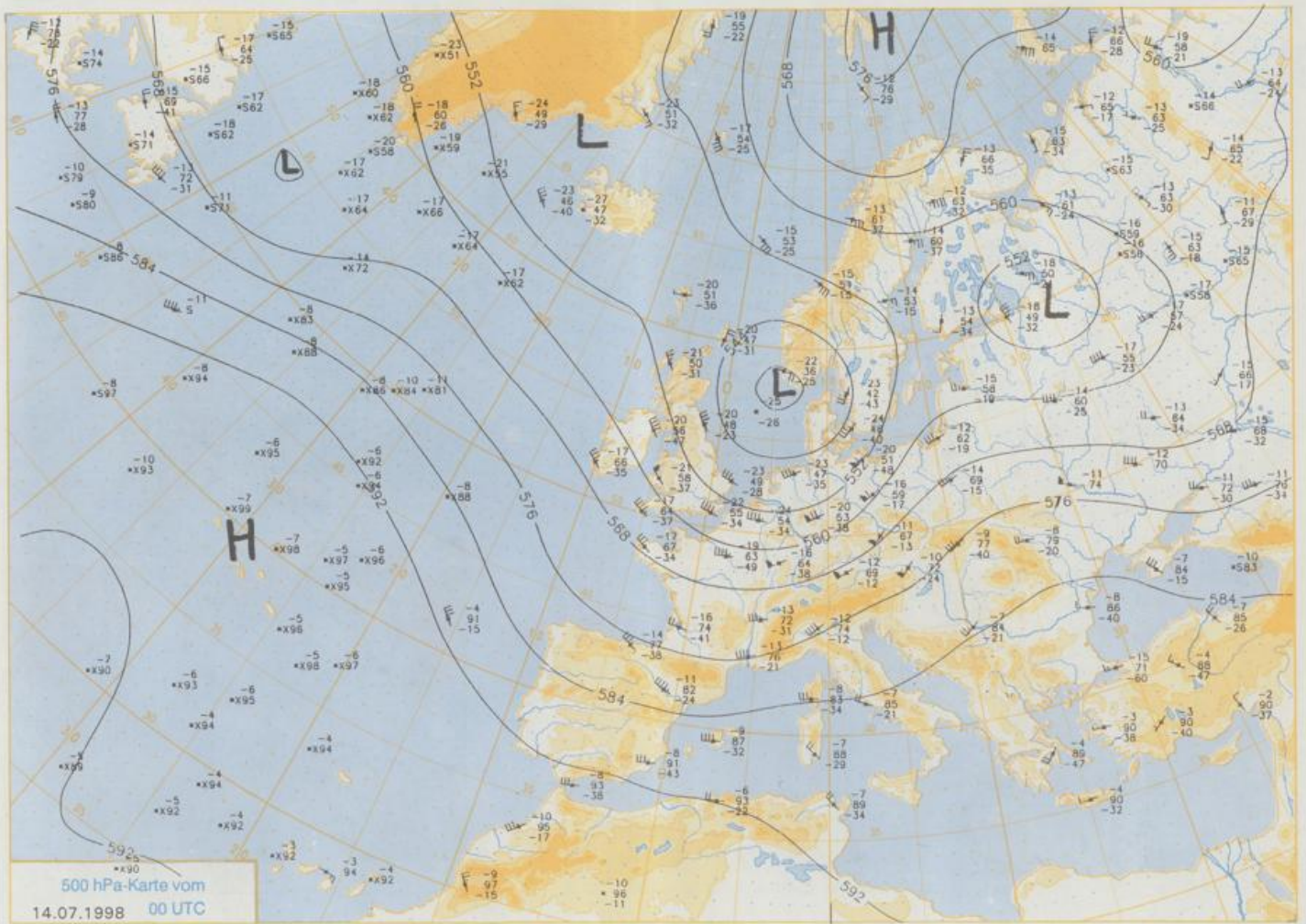
Von England zieht über Belgien ein Tief nach Norddeutschland. Es führt wolkenreiche Meeresluft heran. Die Frühtemperaturen liegen zwischen 13 und 9°C. Im Osten und Süden zeigt sich anfangs noch aufgelockerte Bewölkung. In den westlichen Landesteilen ist es stark bewölkt bis bedeckt mit Regenfällen, die sich bis zum Abend ostwärts zur Elbe ausdehnen. Am ergiebigsten regnet es im Westen und im Mittelgebirgsraum. Die Temperaturen steigen in den westlichen und mittleren Landesteilen vielfach nur auf 15 bis 18°C, sonst werden 18 bis 22°C erreicht. Es weht ein schwacher bis mäßiger Wind aus Südwest bis West.

Stereographische Projektion 1 : 60 000 000 60°N

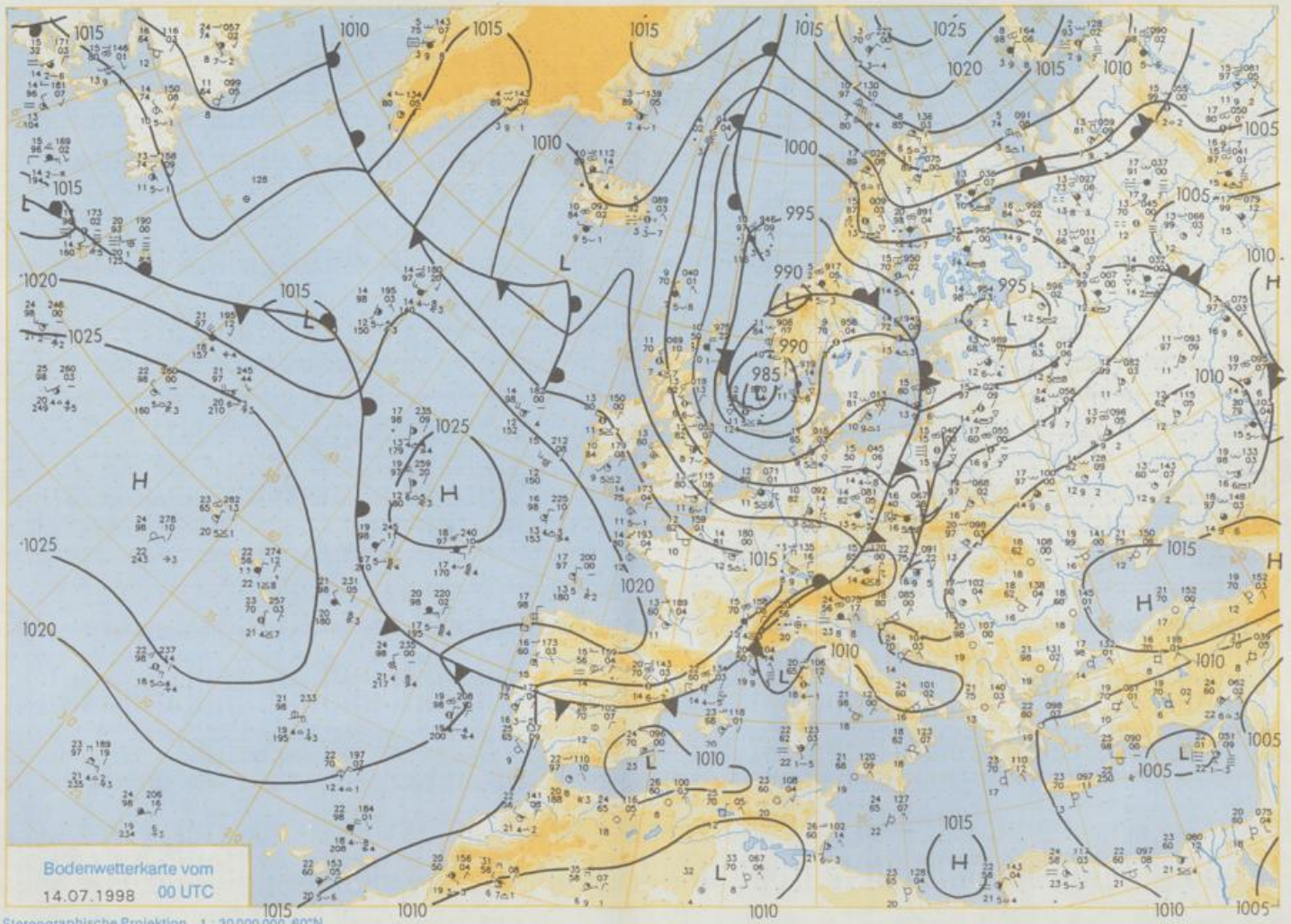


Weitere Aussichten für
Freitag, 17.07.98

In der Osthälfte anfangs noch Schauer, im Tagesverlauf wie bereits im Westen auflockern-
de Bewölkung. Höchsttemper-
aturen 17 bis 23°C.



Stereographische Projektion 1 : 30 000 000 60°N



Wettermeldungen von Dienstag, dem 14. Juli 1998 06 UTC

Station	Ber.- höhe (m)	Luftdr. red.NN (hPa)	Wetter	Wind km/h	Deutschland Temperaturen (Grad C)					Sonne Vort. Std.	RR 24h mm	Schnee höhe cm	Extremwerte der Lufttemperatur in der Dekade vom 11.07. bis 20.07.				
					Luft 2 m	Tau- punkt	Max Vortag	Mittel Min	Nacht 2 m 5 cm				Tmax Datum	Tmin Datum	Tmax Datum	Tmin Datum	
Heigoland	8	998,3	Schauer	WSW 57	14,0	11,3	16,4	15,0	12,2	11	8,6	4	1952	26,0	14,07.1994	10,6	17,07.1958
Last / Sylt	29	995,1	Repen	SW 44	12,6	10,5	17,3	14,4	11,9	11	8,2	0,7	1937	31,6	12,07.1941	9,6	19,07.1996
Lübeck	17	997,2	wolkig	SW 39	13,4	9,6	17,1	13,5	11,1	9	8,0	2	1974	30,7	14,07.1994	3,9	14,07.1993
Husum	37	998,5	wolkig	SSW 33	12,2	10,0	17,1	13,9	11,2	10	10,7	4					
Schleswig	48	999,6	Schauer	SSW 18	11,5	10,2	18,1	14,5	10,6	9	6,9	2	1947	31,1	14,07.1994	6,6	12,07.1953
Kiel	31	1000,7	stark bew.	SSW 22	12,3	8,9	18,2	14,7	10,5	10	7,0	0,4	1940	32,7	14,07.1994	5,0	18,07.1978
Wastermarkdf.	8	1000,7	leicht bew.	SSW 28	12,6	9,2	18,5	16,2	11,2	10	6,8	0,2	1948	30,6	15,07.1982	6,4	13,07.1977
Arkona	42	1002,4	leicht bew.	SW 35	13,0	8,5	19,5	15,6	9,9	9	7,2	0,0	1951	28,9	18,07.1983	8,6	11,07.1965
Norderney	16	1000,7	stark bew.	SW 31	13,0	11,2	16,8	14,9	11,5	11	8,2	2,0	1947	30,9	13,07.1994	9,6	18,07.1978
Briemhaven	11	1000,0	stark bew.	SW 42	13,1	11,0	17,9	11,8	11,8	11	6,7	0,0	1949	32,1	11,07.1959	9,1	19,07.1996
Cuxhaven	12	1000,0	Schauer	SW 33	13,0	9,6	17,4	15,0	11,9	10	7,7	0,4	1946	30,9	13,07.1994	8,4	11,07.1993
Hamburg/Flugh.	15	1002,9	wolkig	SW 33	12,6	9,7	19,7	15,2	10,6	8	5,6	0,0	1891	33,5	14,07.1923	5,0	14,07.1946
Lübeck	15	1002,6	leicht bew.	SSW 28	12,0	9,6	20,4	16,1	9,6	8	4,7	0,2	1890	34,8	14,07.1923	3,4	20,07.1996
Boitenhagen	17	1002,4	leicht bew.	SSW 33	11,9	9,5	19,4	15,8	9,4	8	4,4	0,4	1951	31,6	11,07.1959	5,9	18,07.1978
Schwenn	68	1003,8	leicht bew.	SW 31	12,1	8,8	20,1	16,1	9,8	9	5,5		1946	34,2	11,07.1959	6,9	19,07.1971
Wernemünde	10	1002,1	leicht bew.	SW 18	13,2	8,6	20,7	17,1	10,9	10	5,3	0,0	1951	33,1	14,07.1994	7,3	11,07.1965
Teterow	50	1004,3	leicht bew.	SW 30	13,1	9,9	22,6	17,4	10,4	9	4,2	0,1	1947	34,0	17,07.1976	5,9	19,07.1996
Berth	7	1002,3	leicht bew.	SW 17	12,8	8,8	20,4	16,8	9,7	8	5,8	0,0	1967	37,0	17,07.1976	5,3	18,07.1978
Greifswald	6	1003,8	wolkenlos	SSW 21	13,1	9,6	22,7	17,8	11,3	9	5,3	1	1951	32,3	14,07.1994	7,4	19,07.1996
Ueckermünde	7	1005,7	wolkenlos	SSW 18	13,8	8,8	22,1	17,6	11,5	10	1,8	2	1951	33,3	14,07.1994	5,8	11,07.1965
Emden	5	1002,1	stark bew.	SW 28	12,4	10,4	18,3	14,8	11,7	10	7,2	0,5	1947	32,1	11,07.1983	5,1	16,07.1959
Oldenburg	20	1003,0	wolkig	WSW 24	12,7	9,9	19,0	15,6	11,1	10	6,2	0,0					
Bremen/Flugh.	5	1004,1	leicht bew.	SW 28	12,4	9,8	18,8	14,3	10,7	9	5,3	0,0	1890	34,3	11,07.1959	4,6	20,07.1986
Sothau	78	1005,4	wolkig	SW 22	12,0	9,4	19,3	15,4	10,3	9	3,6	0,0	1947	33,6	11,07.1959	2,5	19,07.1971
Boizenburg	46	1004,6	leicht bew.	SW 24	11,9	8,8	19,2	16,2	9,9	8	5,0	0,0	1951	35,0	11,07.1959	6,1	18,07.1971
Lüchow	18	1006,0	leicht bew.	SW 24	12,1	10,7	20,6	15,9	9,4	8	0,9	7	1955	35,8	11,07.1959	3,8	19,07.1971
Seehausen/Altm.	23	1006,6	leicht bew.	SW 22	12,5	9,9	19,7	16,2	10,9	10	2,2	6					
Marnitz	85	1005,3	leicht bew.	SW 18	12,4	9,2	21,1	16,9	10,2	8	2,2	0,1	1951	35,4	11,07.1959	5,8	20,07.1996
Neuruppin	39	1006,8	leicht bew.	SW 15	12,8	10,8	19,5	16,6	11,1	9	0,1	5	1958	35,9	11,07.1959	6,3	16,07.1977
Neubrandenburg	80	1005,1	leicht bew.	SW 30	12,7	10,9	20,9	16,8	10,0	9	0,9	0,9					
Angermünde	55	1006,7	leicht bew.	WSW 15	13,4	11,6	19,8	16,5	11,2	10	0,2	2	1951	36,4	11,07.1959	4,8	18,07.1978
Lingen	26	1005,1	wolkig	SW 17	12,7	10,5	19,6	15,4	11,1	10	5,4	0,0	1951	34,8	11,07.1959	5,4	19,07.1971
Münst.-Osn./Flugh.	53	1006,9	leicht bew.	SW 24	12,6	9,8	20,5	16,0	11,0	10	4,5	0,0	1952	35,0	11,07.1959	6,3	18,07.1971
Osnabrück	97	1006,7	wolkig	SW 22	12,1	9,4	18,9	15,8	10,6	10	5,1	1	1952	36,8	11,07.1959	5,2	20,07.1986
Diepholz	43	1005,5	wolkig	SW 28	12,4	10,0	19,6	15,0	10,8	9	5,0	0,0	1935	34,4	11,07.1959	4,7	18,07.1971
Bad Salzungen	139	1007,6	stark bew.	SW 17	11,3	9,1	18,6	14,7	9,7	8	0,6	4	1936	35,0	11,07.1959	5,0	18,07.1978
Hannover/Flugh.	59	1006,5	wolkig	SW 22	12,7	9,4	18,8	15,7	10,9	9	0,9	0,1	1936	35,0	11,07.1959	6,1	16,07.1979
Braunschweig	88	1007,8	leicht bew.	SW 18	12,1	9,2	17,5	15,0	10,4	9	0,1	7	1891	35,5	11,07.1959	3,1	18,07.1978
Gerdelegen	48	1007,4	leicht bew.	SW 22	12,8	9,0	18,7	16,1	10,7	9	0,4	5	1947	37,2	11,07.1959	6,0	14,07.1987
Magdeburg	85	1008,5	wolkenlos	SSW 18	12,5	9,0	20,8	16,1	10,2	9	0,4	3	1847	36,8	11,07.1959	5,8	15,07.1919
Potsdam	100	1008,2	wolkenlos	WSW 24	12,2	11,6	21,1	15,6	11,5	11	0,7	12	1893	38,4	11,07.1959	6,8	15,07.1919
Berlin-Temp.	49	1007,5	leicht bew.	WSW 21	13,3	11,3	21,1	16,2	12,2	11	0,3	14	1876	38,1	11,07.1959	5,8	15,07.1919
Lindenberg	104	1008,5	leicht bew.	WSW 15	12,7	12,2	21,9	16,2	11,8	11	1,6	5	1947	38,5	11,07.1959	6,0	16,07.1977
Manschnow	16	1007,1	leicht bew.	SW 21	13,7	12,7	21,9	16,6	12,8	12	0,8	3					
Düsseldorf/Flugh.	41	1009,9	wolkig	SW 24	12,5	10,2	19,0	14,7	10,5	9	2,0	6	1969	36,3	16,07.1976	5,4	18,07.1971
Bocholt	24	1007,6	leicht bew.	SW 18	12,6	10,0	20,7	15,8	11,1	10	5,4	0,0	1947	35,7	16,07.1976	4,8	12,07.1986
Essen	161	1010,0	wolkig	SW 24	11,5	9,6	18,6	14,1	10,5	10	2,1	2	1935	34,0	16,07.1976	6,5	20,07.1954
Lüdenscheid	392	1010,1	stark bew.	WSW 24	9,6	8,6	15,0	11,5	8,2	7	1,3	8					
Kehler Asten	859	-	in Wolken	SW 24	6,4	6,4	12,7	10,0	6,1	6		17	1955	29,6	11,07.1959	2,7	18,07.1971
Bad Lippspringe	158	1008,8	stark bew.	SW 15	11,8	8,9	17,2	13,4	10,0	9	0,4	5	1951	36,3	11,07.1959	2,5	18,07.1971
Kassel	233	1010,4	wolkig	SSW 17	10,2	9,5	17,6	14,2	8,0	7		11	1951	35,2	11,07.1959	5,6	18,07.1971
Göttingen	171	1010,1	leicht bew.	SSW 15	11,4	9,2	18,5	14,0	9,0	7	0,1	6	1947	34,4	16,07.1976	3,7	17,07.1996
Leinefelde	356	1010,5	stark bew.	SW 17	10,4	8,7	18,5	13,4	8,5	6	0,2	11	1957	33,6	11,07.1959	3,4	17,07.1971
Braunlage	610	1009,3	stark bew.	SW 26	7,8	7,2	14,9	12,0	7,7	7		12	1936	30,9	11,07.1959	3,4	18,07.1971
Brocken	1153	-	in Wolken	SW 65	4,4	4,2	11,1	7,9	4,1	5		14	1951	25,6	11,07.1959	1,0	17,07.1971
Artern	166	1010,7	leicht bew.	SW 18	12,1	9,9	23,3	16,6	10,5	9	1,2	12	1954	36,3	11,07.1959	5,2	18,07.1971
Leipzig/Flugh.	149	1009,9	leicht bew.	WSW 21	13,1	10,0	24,0	17,4	11,4	10	1,6	5	1951	36,6	11,07.1984	5,7	18,07.1971
Wittenberg	106	1009,2	leicht bew.	SW 18	12,4	10,5	21,5	16,0	11,1	10	0,8	15	1951	37,7	11,07.1959	6,4	16,07.1977
Oschatz	152	1010,5	leicht bew.	WSW 22	12,8	10,5	25,3	18,0	11,4	10	3,1	0,5					
Dresden/Flugh.	232	1010,5	leicht bew.	WSW 18	13,3	10,2	25,9	18,8	12,2	11	4,3	0,3	1917	35,8	11,07.1984	6,8	18,07.1978
Döberlug-Kir.	100	1009,8	wolkenlos	WSW 17	12,9	11,1	24,8	17,3	12,1	11	3,0	8	1951	37,1	11,07.1959	3,9	18,07.1978
Cottbus	70	1009,3	leicht bew.	WSW 18	13,7	12,7	25,0	17,4	12,9	12	1,9	4	1951	38,2	11,07.1959	5,3	20,07.1986
Görlitz	238	1009,8	wolkig	W 15	12,8	10,0	26,4	18,7	12,5	11	6,8	1	1951	35,7	18,07.1976	4,8	18,07.1978
Aachen	205	1010,8	leicht bew.	SW 17	11,4	9,4	18,0	13,8	10,3	9	2,6	6	1891	35,4	18,07.1964	6,5	17,07.1971
Nürburg-Barw.	486	1012,1	leicht bew.	WSW 22	9,5	7,5											