

D 7311 A  
ISSN 0936-5818

Schutzgebühr monatlich DM 30,25  
einschließlich Versandkosten,  
Einzelpreis DM 1,25  
zuzüglich Versandkosten

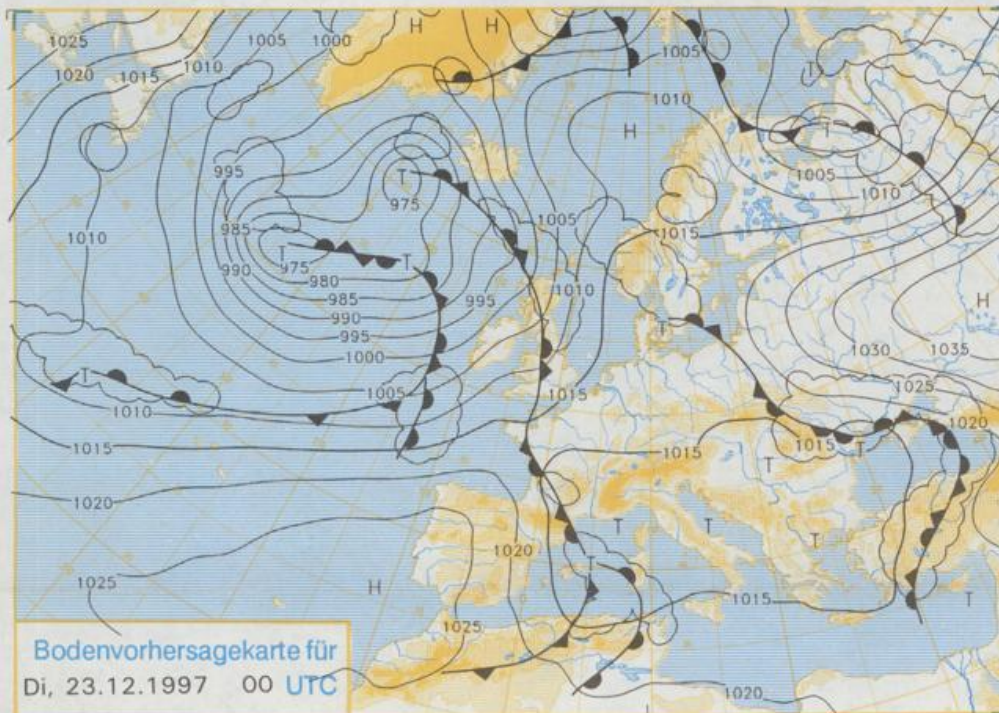
Druck und Verlag: Deutscher Wetterdienst  
Frankfurter Straße 135, 63067 Offenbach  
Postanschrift: 63004 (Postfach), Telefon: (069) 80 62 - 22 83  
Telex: 4152871, Telefax: (069) 80 62 - 24 84  
LZB: BLZ 505 000 00 Kto.-Nr.: 505 01004

Erscheint täglich; nur Postbezug

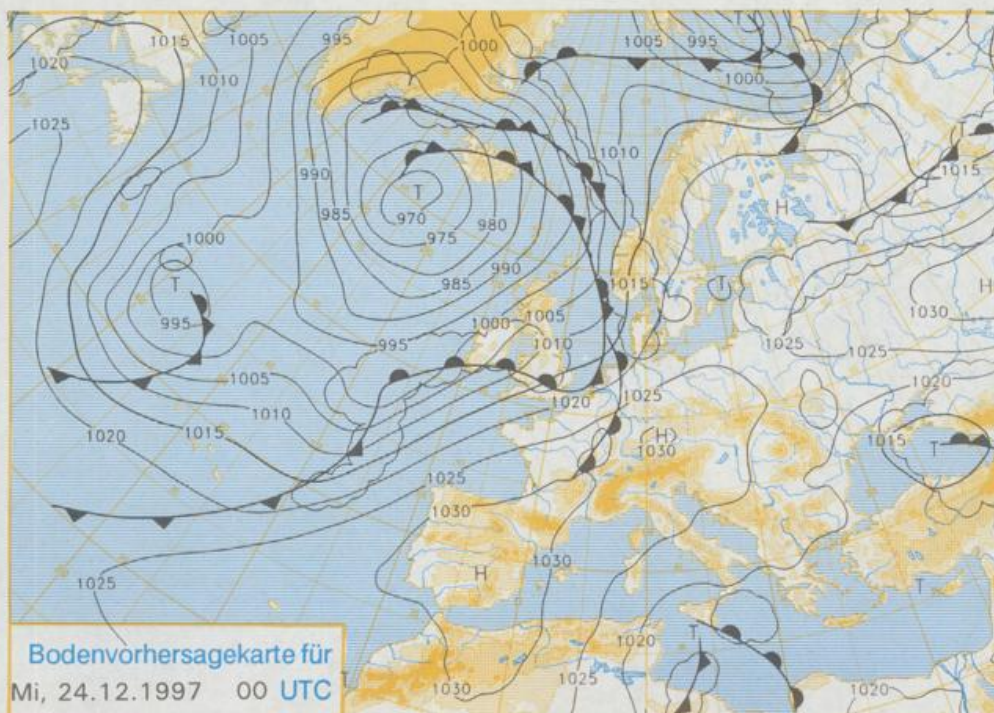
Jahrgang 1997

Sonntag, den 21. Dezember

Nummer: 355



Stereographische Projektion 1 : 60 000 000 60°N



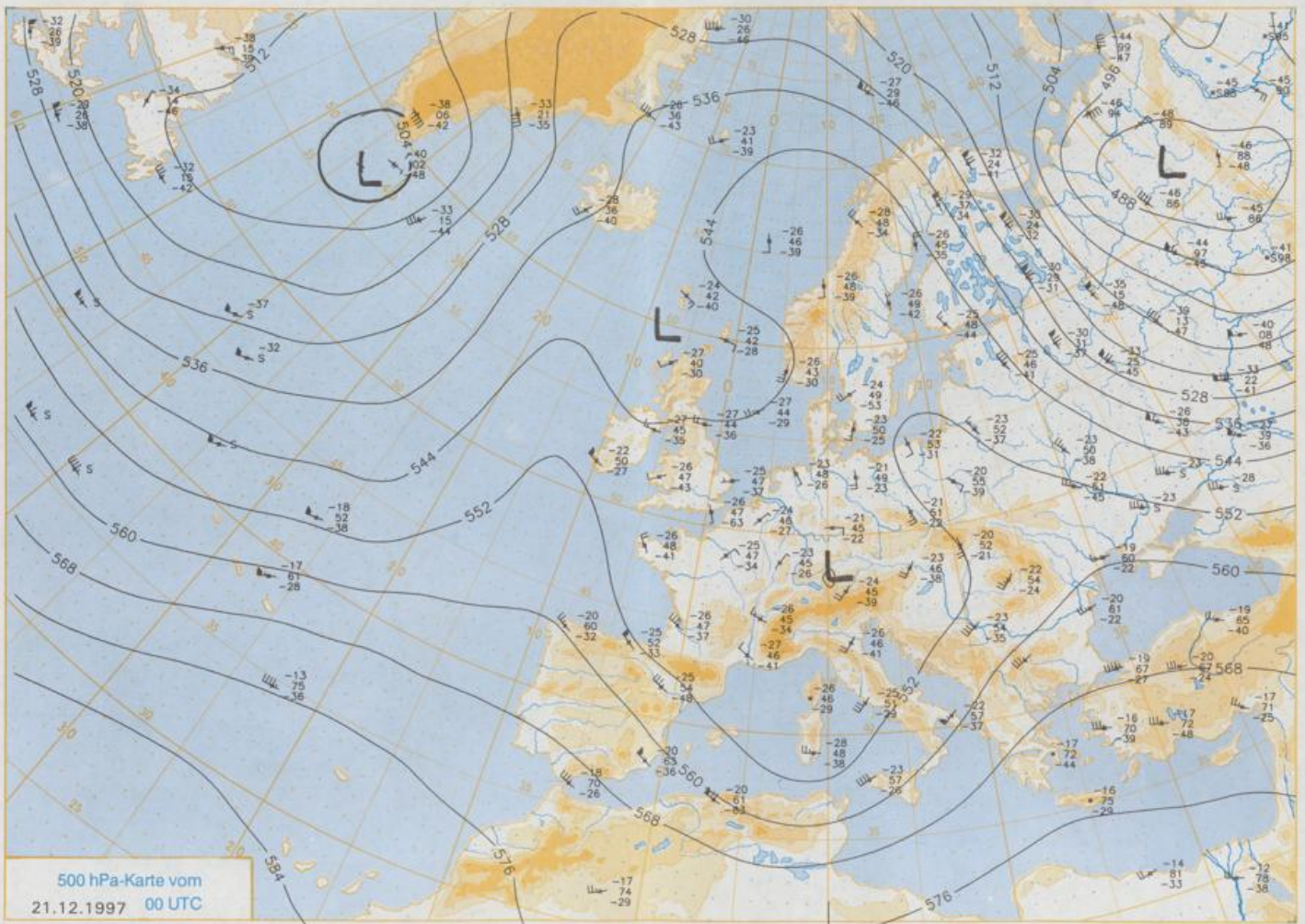
### Deutschland-Vorhersage für Dienstag, den 23.12.97

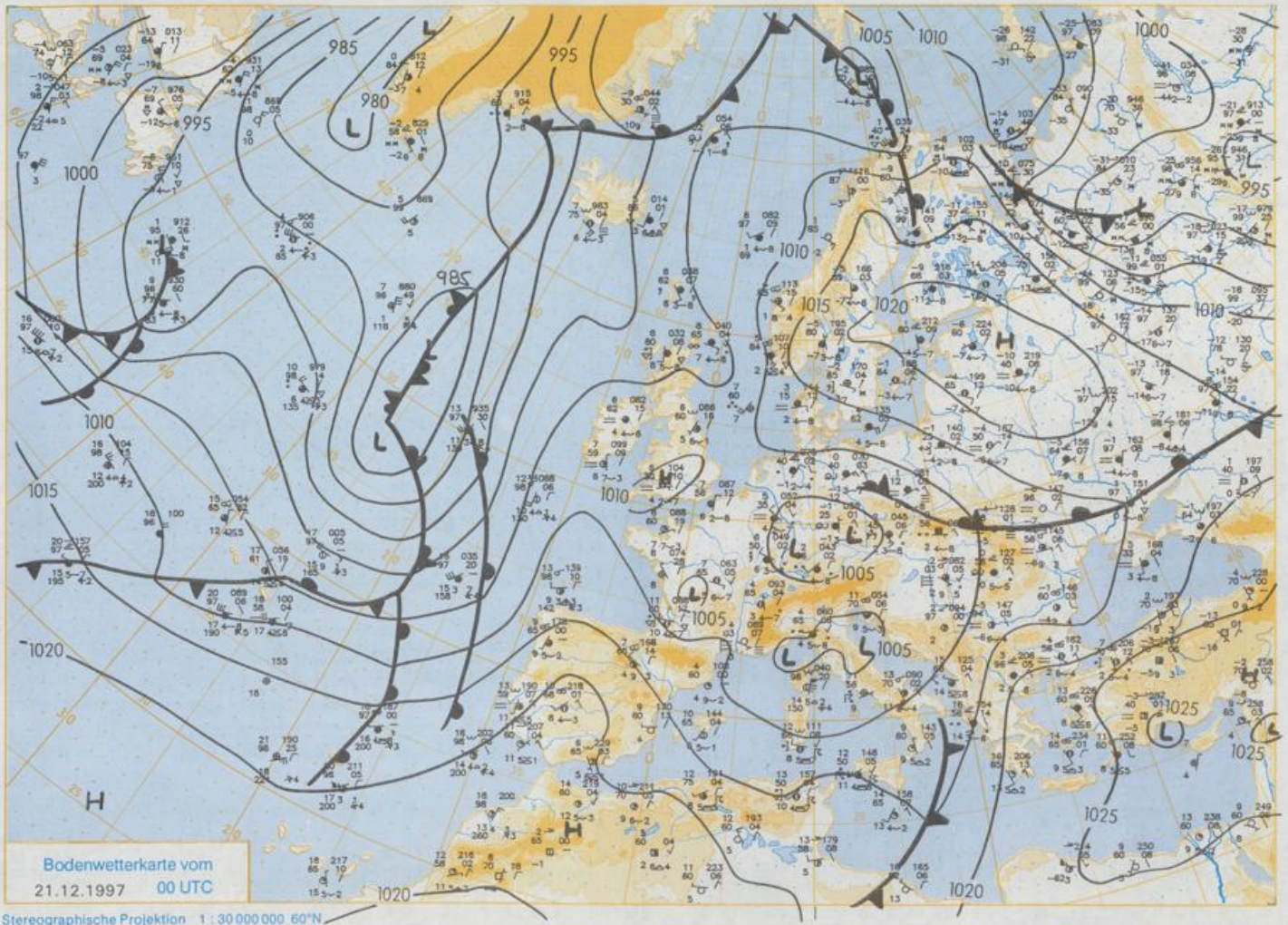
Zwischen einem Hoch über Südwesteuropa und dem Hoch über dem südlichen Rußland bildet sich über Mitteleuropa eine Hochdruckbrücke. Im weiteren Verlauf gelangt mit einer westlichen Strömung milde Meeresluft nach Deutschland.

Zunächst ist es von einigen Auflockerungen abgesehen in ganz Deutschland vielfach neblig trüb und meist niederschlagsfrei. Abends gibt es im Nordwesten und Westen etwas Regen. Nach leichtem bis mäßigem Nachtfrost in der Mitte und im Süden sowie nächtlichen Tiefsttemperaturen um den Gefrierpunkt im Norden werden Höchsttemperaturen zwischen Werten um 0°C im Süden und 5°C im Norden erreicht. Anfangs weht nur ein schwacher Wind, abends frischt er in der Nordwesthälfte stark aus Süd bis Südwest auf.

### Weitere Aussichten für Mittwoch, den 24.12.97

Stark bewölkt, zeitweise Regen, mild. Stürmisch auffrischender Südwestwind.





Wettermeldungen von Sonntag, dem 21. Dezember 1997 06 UTC

| Station            | Bar.-höhe (m) | Luftdr. red.NN (hPa) | Wetter       | Wind km/h | Deutschland |                         |               |            | Nacht 5 cm | Sonne Vort. Std. | RR 24h mm | Schnee höhe cm | Extremwerte der Lufttemperatur in der Dekade vom 21.12. bis 31.12. |            |            |            |       |            |
|--------------------|---------------|----------------------|--------------|-----------|-------------|-------------------------|---------------|------------|------------|------------------|-----------|----------------|--|------------|------------|------------|-------|------------|
|                    |               |                      |              |           | Luft 2 m    | Temperatur (Grad C) Max | Mittel Vortag | Min Grad C |            |                  |           |                | Tmax Datum   | Tmin Datum | Tmax Datum | Tmin Datum |       |            |
| Helgoland          | 8             | 1010.3               | stark bew.   | NE        | 44          | 3.7                     | 2.6           | 4.8        | 2.8        | 1.7              | 2         | 3.5            | 0.2  | 1952       | 12.1       | 24.12.1977 | -8.0  | 31.12.1978 |
| List / Sylt        | 29            | 1012.1               | bedeckt      | ENE       | 22          | 2.0                     | 2.0           | 1.1        | 0.4        | -0.2             | -1        | 1.7            | 0.0  | 1937       | 10.5       | 24.12.1977 | -12.0 | 21.12.1969 |
| Leck               | 17            | 1012.1               | Sprühregen   | ENE       | 22          | 2.4                     | 1.8           | 1.2        | 0.3        | 0.1              | -1        | 1.3            | 0.0  | 1974       | 11.7       | 24.12.1977 | -20.1 | 21.12.1981 |
| Husum              | 37            | 1011.5               | bedeckt      | ENE       | 22          | 2.5                     | 2.5           | 1.8        | 0.3        | 0.2              | -0        | 3.1            | 0.0  |            |            |            |       |            |
| Schleswig          | 48            | 1011.7               | stark bew.   | ENE       | 18          | 2.9                     | 2.3           | 1.1        | 0.1        | 0.4              | -0        | 2.4            | 0.0  | 1947       | 13.7       | 24.12.1977 | -18.1 | 21.12.1981 |
| Kiel               | 31            | 1010.9               | bedeckt      | ENE       | 28          | 3.0                     | 3.0           | 1.5        | 0.0        | 1.6              | 1         | 0.7            | 0.0  | 1940       | 14.8       | 24.12.1977 | -15.1 | 21.12.1981 |
| Westermarckd.      | 8             | 1011.1               | bedeckt      | ENE       | 28          | 3.1                     | 2.0           | 2.4        | 1.6        | 2.2              | 1         | 0.7            | 0.0  |            |            |            |       |            |
| Arkona             | 42            | 1011.6               | stark bew.   | E         | 50          | 4.0                     | 3.1           | 3.4        | 2.6        | 3.2              | 2         | 2.5            | 0.0  | 1951       | 13.1       | 24.12.1977 | -13.7 | 28.12.1961 |
| Norderney          | 16            | 1010.0               | wolkig       | NE        | 26          | 2.7                     | 1.7           | 3.6        | 2.0        | 1.2              | 1         | 4.7            | 0.7  | 1947       | 12.6       | 24.12.1977 | -12.7 | 21.12.1981 |
| Bremerhaven        | 11            | 1008.9               | Regen        | ENE       | 18          | 1.8                     | 0.7           | 1.7        | 0.8        | 0.5              | 1         | 0.8            | 0.8  | 1949       | 14.0       | 24.12.1977 | -15.6 | 21.12.1981 |
| Cuxhaven           | 12            | 1010.0               | Regen        | NE        | 18          | 2.1                     | 1.1           | 1.3        | 0.8        | 0.0              | -1        | 0.6            | 0.1  | 1946       | 14.5       | 24.12.1977 | -15.1 | 21.12.1981 |
| Hamburg/Flugh.     | 15            | 1009.3               | Regen        | NE        | 18          | 2.1                     | 0.2           | 0.2        | 0.6        | 0.1              | -0        | 0.0            | 0.0  | 1891       | 15.7       | 24.12.1977 | -18.5 | 31.12.1978 |
| Lübeck             | 15            | 1009.3               | bedeckt      | NE        | 18          | 1.8                     | 0.1           | -0.7       | -2.0       | -1.4             | -2        | 0.0            | 0.0  | 1890       | 15.3       | 24.12.1977 | -18.8 | 21.12.1969 |
| Boltenhagen        | 17            | 1010.1               | stark bew.   | ENE       | 33          | 2.4                     | 1.1           | -0.4       | -0.3       | -0.8             | -1        | 0.1            | 0.0  | 1951       | 15.7       | 24.12.1977 | -17.5 | 21.12.1969 |
| Schwerin           | 68            | 1008.7               | stark bew.   | E         | 15          | 0.9                     | -0.6          | -1.7       | -1.8       | -1.7             | -2        | 0.0            | 0.0  | 1946       | 15.2       | 24.12.1977 | -20.9 | 21.12.1969 |
| Warnemünde         | 10            | 1010.1               | wolkig       | ENE       | 15          | 2.3                     | 0.3           | -0.1       | -0.2       | -0.1             | -0        | 0.0            | 0.0  | 1951       | 15.5       | 24.12.1977 | -15.6 | 26.12.1961 |
| Teterow            | 50            | 1009.8               | Regen        | ENE       | 21          | 0.7                     | 0.0           | -1.4       | -2.4       | -2.2             | -4        | 0.0            | 0.0  | 1947       | 15.2       | 24.12.1977 | -18.5 | 30.12.1995 |
| Berth              | 7             | 1010.5               | stark bew.   | ENE       | 18          | 2.1                     | 0.6           | 0.0        | -0.1       | 0.0              | -1        | 0.0            | 0.0  | 1967       | 16.2       | 24.12.1977 | -25.3 | 21.12.1969 |
| Greifswald         | 6             | 1010.4               | bedeckt      | ENE       | 17          | 1.5                     | 0.4           | -0.6       | -0.8       | -1.5             | -3        | 0.0            | 0.0  | 1951       | 14.2       | 24.12.1977 | -17.4 | 22.12.1981 |
| Ueckermünde        | 7             | 1010.7               | bedeckt      | ENE       | 17          | -0.1                    | -0.7          | -1.4       | -2.3       | -2.1             | -3        | 0.0            | 0.0  | 1951       | 14.7       | 24.12.1977 | -22.3 | 28.12.1996 |
| Emden              | 5             | 1009.1               | Regen        | NNE       | 17          | 2.1                     | 1.5           | 3.4        | 0.8        | 0.0              | -1        | 2.7            | 0.2  | 1947       | 13.6       | 24.12.1977 | -15.0 | 23.12.1962 |
| Oldenburg          | 20            | 1008.1               | Regen        | NNE       | 17          | 1.3                     | 0.2           | 2.5        | 0.5        | 0.4              | -0        | 0.0            | 0.0  |            |            |            |       |            |
| Bremen/Flugh.      | 5             | 1008.3               | Regen        | NE        | 18          | 1.5                     | 0.5           | 2.3        | 0.3        | 0.9              | 0         | 0.0            | 0.0  | 1890       | 16.1       | 24.12.1977 | -17.5 | 31.12.1978 |
| Soltau             | 78            | 1008.3               | gef. Regen   | NE        | 13          | 0.1                     | -0.5          | 1.2        | -0.8       | -0.8             | -1        | 0.0            | 0.0  | 1947       | 15.7       | 24.12.1977 | -20.1 | 31.12.1978 |
| Boizenburg         | 46            | 1009.0               | gef. Regen   | NE        | 17          | 0.5                     | -1.0          | -0.6       | -2.0       | -1.7             | -2        | 0.0            | 0.0  | 1951       | 16.5       | 24.12.1977 | -17.7 | 31.12.1978 |
| Lüchow             | 18            | 1007.7               | gef. Regen   | NNE       | 15          | 0.2                     | -0.2          | -0.8       | -2.0       | -1.2             | -2        | 0.0            | 0.0  | 1954       | 16.5       | 24.12.1977 | -20.4 | 31.12.1978 |
| Seehausen/Altm.    | 23            | 1008.0               | Regen        | NE        | 11          | 0.3                     | -0.2          | -0.1       | -1.6       | -1.2             | -2        | 0.3            | 0.5  |            |            |            |       |            |
| Marnitz            | 85            | 1008.4               | bedeckt      | NE        | 18          | 0.1                     | -1.4          | -1.2       | -2.8       | -2.3             | -3        | 0.0            | 0.0  | 1951       | 14.4       | 24.12.1977 | -24.7 | 21.12.1969 |
| Neuruppin          | 39            | 1007.3               | gef. Regen   | ENE       | 17          | 0.5                     | -0.3          | -0.4       | -1.5       | -1.3             | -2        | 0.9            | 2  | 1958       | 15.4       | 24.12.1977 | -22.4 | 21.12.1969 |
| Neubrandenburg     | 80            | 1009.6               | bedeckt      | ENE       | 30          | -0.2                    | -0.7          | -2.7       | -3.0       | -2.7             | -3        | 0.0            | 0.0  |            |            |            |       |            |
| Angermünde         | 55            | 1008.2               | bedeckt      | NE        | 18          | 0.5                     | -0.5          | -1.0       | -1.7       | -1.2             | -2        | 0.0            | 0.0  | 1951       | 15.3       | 24.12.1977 | -21.1 | 21.12.1969 |
| Lingen             | 26            | 1007.6               | Regen        | N         | 9           | 1.3                     | 0.9           | 3.1        | 2.4        | 1.1              | 1         | 0.0            | 0.0  | 1951       | 15.8       | 24.12.1977 | -16.0 | 31.12.1978 |
| Münst.-Osn./Flugh. | 53            | 1006.1               | Schneereg.   | NNE       | 13          | 1.1                     | 0.9           | 5.2        | 2.9        | 1.0              | 1         | 0.0            | 0.0  |            |            |            |       |            |
| Osnabrück          | 97            | 1006.5               | Regen        | NE        | 15          | 0.6                     | -0.2          | 3.1        | 1.7        | 0.3              | -0        | 0.0            | 0.0  | 1952       | 15.7       | 24.12.1977 | -17.3 | 31.12.1978 |
| Diapholz           | 43            | 1007.1               | Regen        | NNE       | 11          | 1.0                     | 0.7           | 3.0        | 1.0        | 0.6              | 0         | 0.0            | 0.0  | 1952       | 15.7       | 24.12.1977 | -18.7 | 31.12.1978 |
| Bad Salzfl.        | 139           | 1005.9               | Schneereg.   | NE        | 15          | -0.1                    | -0.9          | 4.3        | 1.1        | -0.3             | -0        | 0.0            | 0.0  | 1935       | 16.3       | 24.12.1977 | -19.5 | 23.12.1938 |
| Hannover/Flugh.    | 59            | 1006.7               | Regen        | NE        | 13          | 0.2                     | 0.5           | 2.0        | 0.0        | -0.2             | -0        | 0.0            | 0.0  | 1936       | 16.3       | 24.12.1977 | -20.6 | 23.12.1962 |
| Braunschweig       | 88            | 1006.9               | gef. Regen   | NE        | 13          | 0.1                     | -0.5          | 1.7        | -0.2       | -0.4             | -1        | 0.0            | 0.0  | 1891       | 16.5       | 24.12.1977 | -20.9 | 21.12.1969 |
| Gardelegen         | 48            | 1006.8               | gef. Regen   | NE        | 9           | 0.3                     | -0.7          | -0.3       | -1.5       | -0.7             | -2        | 0.0            | 0.0  | 1947       | 16.3       | 24.12.1977 | -23.9 | 31.12.1996 |
| Magdeburg          | 85            | 1006.1               | Regen        | N         | 5           | 0.2                     | -0.5          | -0.2       | -1.1       | -0.5             | -1        | 0.0            | 0.0  | 1947       | 16.0       | 24.12.1977 | -21.7 | 24.12.1962 |
| Potsdam            | 100           | 1006.6               | Regen        | ENE       | 21          | 0.5                     | 0.1           | -0.1       | -0.8       | -0.5             | -2        | 0.0            | 0.0  | 1893       | 15.5       | 24.12.1977 | -24.5 | 21.12.1969 |
| Berlin-Temp.       | 49            | 1007.0               | Regen        | ENE       | 15          | 0.7                     | 0.7           | 0.8        | -0.6       | 0.4              | -1        | 0.0            | 0.0  | 1876       | 16.0       | 24.12.1977 | -20.5 | 21.12.1969 |
| Lindenberg         | 104           | 1006.5               | Regen        | NE        | 11          | 0.4                     | 0.1           | 0.5        | -0.2       | -0.1             | -1        | 0.0            | 0.0  | 1947       | 14.9       | 24.12.1977 | -25.1 | 21.12.1969 |
| Manschnow          | 16            | 1006.7               | Regen        | ENE       | 21          | 0.6                     | 0.3           | 0.0        | -1.1       | -0.2             | -1        | 1.0            | 0.7  |            |            |            |       |            |
| Düsseld./Flugh.    | 41            | 1006.5               | Sprühregen   | N         | 5           | 2.2                     | 1.2           | 5.9        | 4.2        | 2.2              | 2         | 0.0            | 0.0  | 1969       | 16.1       | 24.12.1977 | -15.3 | 31.12.1978 |
| Bocholt            | 24            | 1006.5               | Regen        | N         | 13          | 1.6                     | 0.6           | 4.3        | 3.1        | 1.6              | 2         | 0.0            | 0.0  | 1947       | 15.7       | 24.12.1977 | -15.8 | 31.12.1978 |
| Essen              | 161           | 1006.3               | Regen        | NNE       | 9           | 1.0                     | 0.2           | 7.4        | 4.9        | 1.0              | 1         | 0.0            | 0.0  | 1935       | 15.8       | 24.12.1977 | -16.7 | 31.12.1978 |
| Luedenscheid       | 392           | 1005.1               | gef. Regen   | NNE       | 4           | -0.6                    | -1.0          | 6.3        | 3.8        | -0.6             | -0        | 0.0            | 0.0  |            |            |            |       |            |
| Kehler Asten       | 859           | -                    | Schneefall   | N         | 18          | -2.0                    | -2.2          | 3.9        | 2.0        | -2.0             | -2        | 0.0            | 0.0  | 1955       | 10.1       | 30.12.1983 | -20.1 | 31.12.1978 |
| Bad Lippspringe    | 158           | 1005.7               | Regen        | NE        | 11          | 0.7                     | -0.6          | 7.5        | 4.0        | 0.4              | 0         | 0.0            | 0.0  | 1951       | 16.0       | 24.12.1977 | -18.3 | 31.12.1978 |
| Kessel             | 233           | 1004.8               | Schneefall   | N         | 8           | 0.2                     | 0.0           | 5.1        | 2.4        | 0.2              | -0        | 0.0            | 0.0  | 1951       | 14.4       | 28.12.1974 | -19.4 | 21.12.1969 |
| Göttingen          | 171           | 1005.1               | Schneefall   | NNW       | 8           | 0.1                     | -0.3          | 1.4        | 0.1        | 0.1              | -1        | 0.0            | 0.0  | 1947       | 15.4       | 24.12.1977 | -24.5 | 30.12.1950 |
| Leinefelde         | 356           | 1004.9               | bedeckt      | ENE       | 5           | -0.3                    | -0.7          | 3.5        | 0.6        | -0.4             | -1        | 0.0            | 0.0  | 1957       | 13.4       | 24.12.1977 | -26.2 | 21.12.1969 |
| Braunlage          | 610           | 1005.0               | Schn. Gries. | E         | 9           | -1.8                    | -2.1          | 5.5        | 1.6        | -1.9             | -2        | 0.0            | 0.0  | 1936       | 11.4       | 26.12.1989 | -22.8 | 31.12.1978 |
| Brocken            | 1153          | -                    | Schneefall   | ENE       | 39          | -2.4                    | -2.7          | 6.2        | 0.3        | -3.4             | -3        | 0.0            | 0.0  | 1951       | 11.6       | 21.12.1977 | -25.0 | 31.12.1978 |
| Artern             | 186           | 1005.1               | Schneefall   | NNE       | 11          | 0.3                     | -0.5          | 1.8        | 0.0        | 0.1              | -1        | 0.0            | 0.0  | 1954       | 15.0       | 25.12.1983 | -24.2 | 22.12.1969 |
| Leipzig/Flugh.     | 149           | 1004.5               | gef. Regen   | NNE       | 13          | 0.7                     | 0.2           | 0.3        | -0.4       | -0.1             | -1        | 0.0            | 0.0  | 1951       | 14.9       | 24.12.1977 | -21.3 | 21.12.1969 |
| Wittenberg         | 106           | 1005.6               | Regen        | NE        | 15          | 0.7                     | -0.1          | 0.2        | -0.4       | -0.1             | -0        | 0.0            | 0.0  | 1951       | 14.9       | 24.12.1977 | -22.2 | 21.12.1969 |
| Oschatz            | 152           | 1004.7               | Regen        | ENE       | 8           | 1.6                     | 1.3           | 1.9        | 0.0        | 0.5              | -0        | 0.0            | 0.0  |            |            |            |       |            |
| Dresden/Flugh.     | 232           | 1004.5               | Regen        | SSE       | 8           | 3.5                     | 3.1           | 3.1        | 2.1        | 1.3              | 1         | 0.0            | 0.0  | 1917       | 15.3       | 25.12.1983 | -21.0 | 29.12.1996 |
| Doberlug-Kir.      | 100           | 1005.4               | Regen        | ENE       | 15          | 1.2                     | 0.2           | 0.8        | -0.3       | -0.3             | -1        | 0.0            | 0.0  | 1951       | 15.1       | 24.12.1977 | -23.1 | 21.12.1969 |
| Cottbus            | 70            | 1005.9               | Sprühregen   | ENE       | 11          | 1.5                     | 0.8           | 1.0        | 0.3        | 0.7              | 0         | 0.0            | 0.0  | 1951       | 15.0       | 24.12.1977 | -25.8 | 21.12.1969 |
| Görlitz            | 238           | 1004.8               | Regen        | ENE       | 9           | 1.4                     | 0.8           | 1.2        | 0.9        | 0.2              | 0         | 0.0            | 0.0  | 1951       | 12.6       | 29.12.1974 | -22.0 | 29.12.1996 |
| Aachen             | 205           | 1006.3               | Regen        | N         | 9           | 2.6                     | 2.3           | 7.2        | 4.9        | 2.6              | 3         | 0.0            | 0.0  | 1891       | 16.2       | 21.12.1932 | -16.5 | 30.12.1950 |
| Nuerbg.-Barw.      | 486           | 1005.0               | Schneereg.   | N         | 24          | 0.8                     | 0.6           | 5.2        | 4.2        | 0.8              | 1         | 0.0            | 0.0</  |            |            |            |       |            |