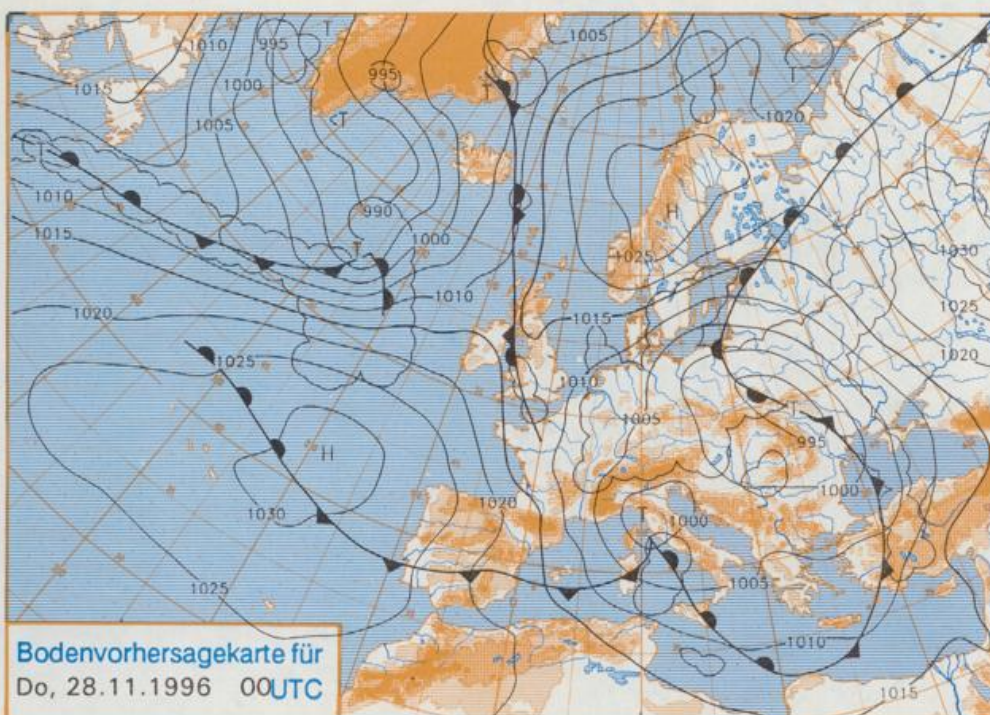


Stereographische Projektion 1 : 60 000 000 60°N



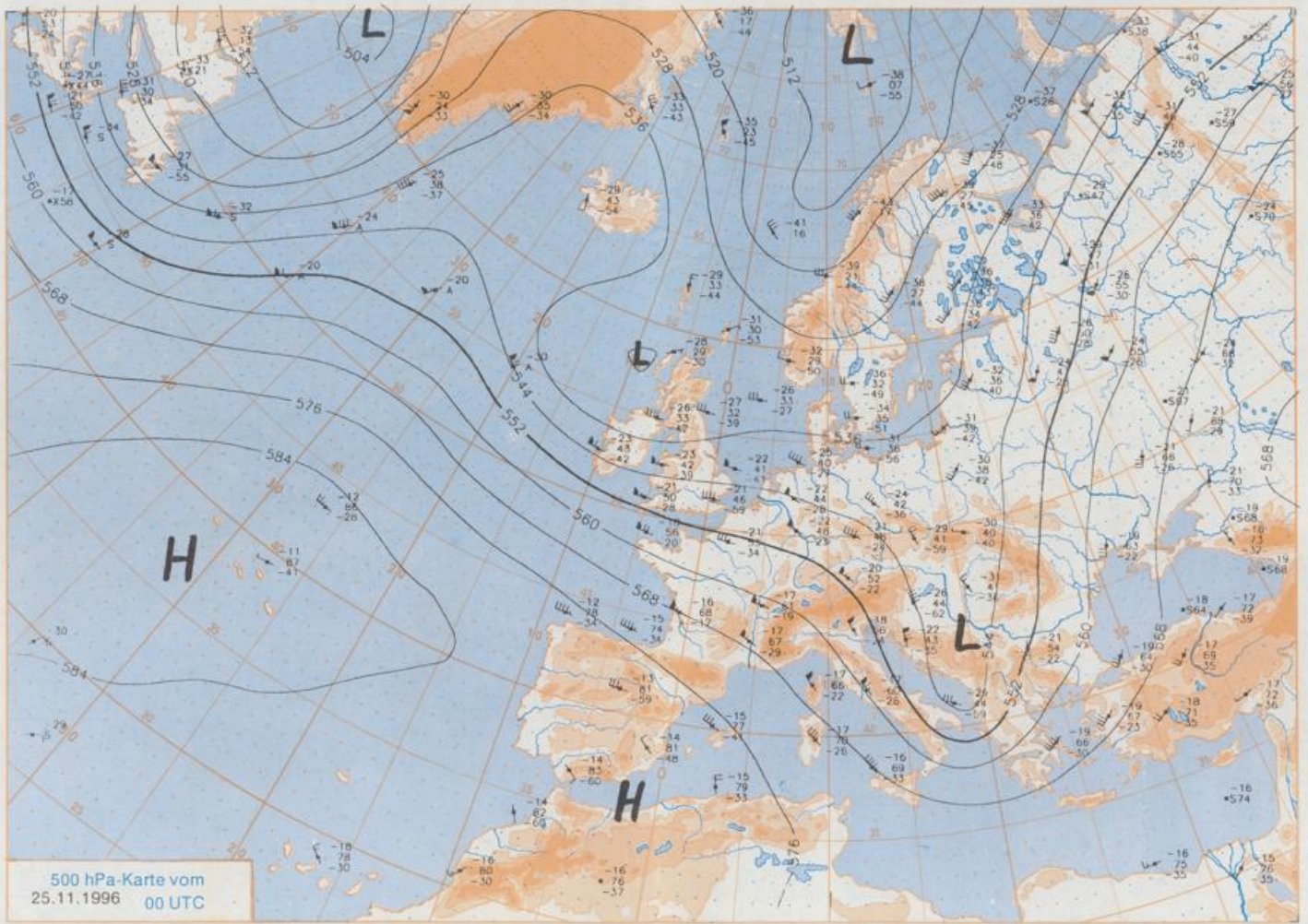
Deutschland-Vorhersage für Mittwoch, 27.11.96

In einer vom Nordatlantik über Frankreich zum Mittelmeer verlaufenden und von dort wieder nach Norden verlaufenden Frontalzone ziehen Tiefdruckgebiete westlich und östlich an Deutschland vorbei. Die Aufgleitvorgänge eines über Ungarn zur Ukraine ziehenden Tiefs erfassen jedoch von Osten her Deutschland.

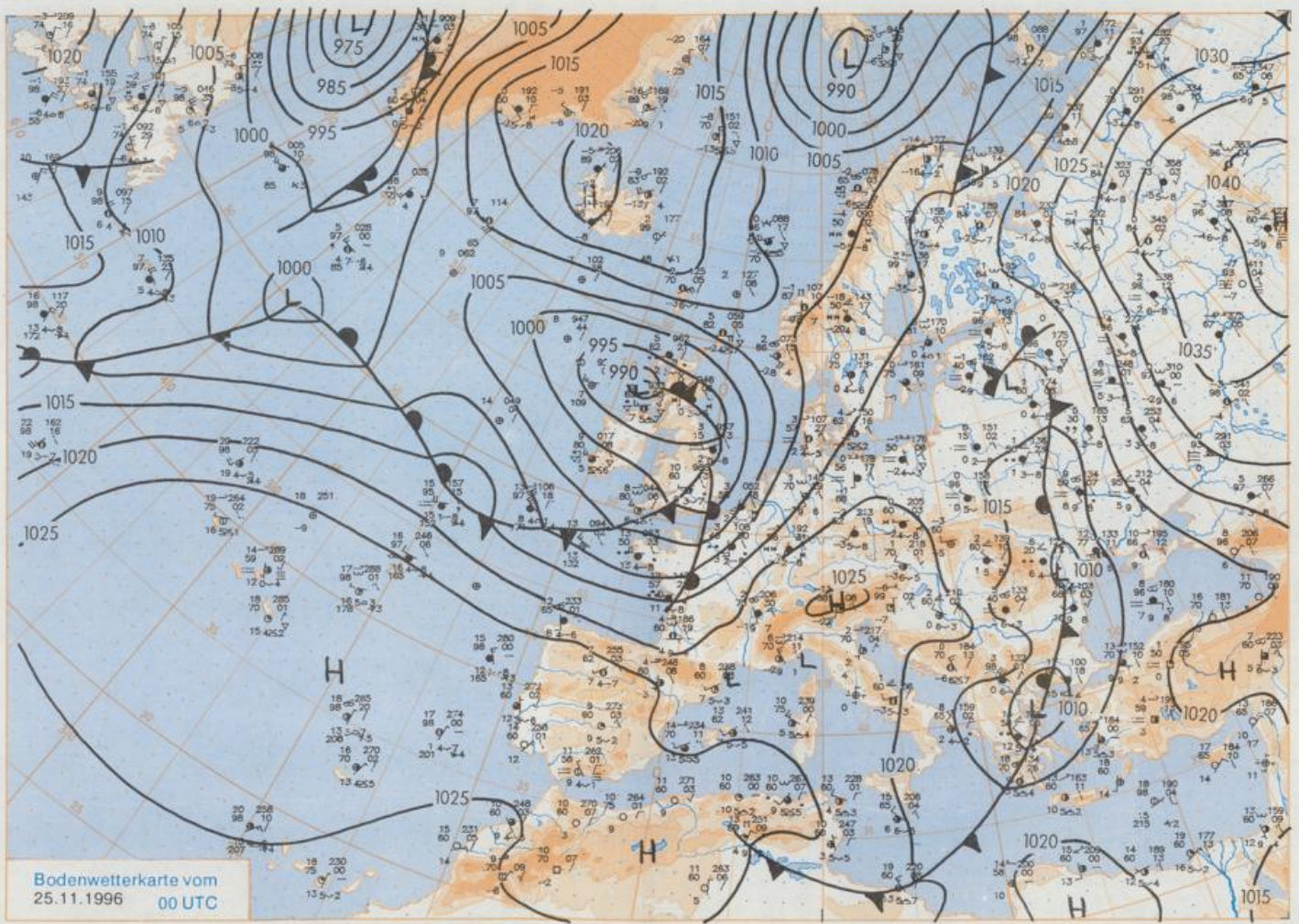
Es ist wechselnd, überwiegend stark bewölkt mit einzelnen Schauern, teils Schnee, teils Regen. Am Alpennordrand regnet es anfangs, später geht der Regen wieder in Schnee über. Im Nordosten verdichtet sich im Laufe des Tages die Bewölkung und von Osten her kommen leichte Schneefälle auf. Die Frühtemperaturen liegen im Süden, im Westen und im Küstenbereich zwischen 0°C und 3°C, sonst zwischen 0°C und -2°C. Die Tageshöchsttemperaturen bewegen sich zwischen 5°C im Küstenbereich und 0°C bis 3°C in den anderen Gebieten. Es weht ein schwacher bis mäßiger Wind, im Norden aus Osten sonst aus Nordwesten.

Weitere Aussichten für Donnerstag, 28.11.96

Anfangs allgemein stark bewölkt und vor allem im Süden und Osten noch Niederschlag, meist Schnee, im Küstenbereich teilweise auch Regen. Im Westen später Wolkenauflöckerungen. Tageshöchsttemperaturen 1°C bis 4°C.



Stereographische Projektion 1 : 30 000 000 60°N



Wettermeldungen von Montag, dem 25. November 1996 06 UTC

Station	Bar.-höhe (m)	Luftdr. red.NN (hPa)	Wetter	Wind km/h	Deutschland							Sonne Vort. Std.	RR 24h mm	Schnee höhe cm	Extremwerte der Lufttemperatur in der Dekade vom 21.11. bis 30.11.						
					Temperatur (Grad C)		Temperatur (Grad C)		Temperatur (Grad C)		Temperatur (Grad C)				seit	in	Tmax	Datum	Tmin	Datum	
					Luft 2 m	Tau-punkt	Max	Mittel	Min	Nacht 2 m	5 cm										2 m
Helgoland	8 1003.1		Schneeregen	SSE	61	3.3	0.7	7.5	4.1	2.7	3	3.6	0.7	1952	12.22.11.1978	-4.0	22.11.1993				
List / Sylt	29 1004.5		stark bew.	SE	42	1.5	-0.2	5.8	3.6	1.5	1	6.1		1937	12.12.11.1978	-7.1	22.11.1965				
Leck	17 1006.8		stark bew.	SE	22	0.8	-0.2	5.7	1.7	0.7	0	5.9	0.2	1974	12.5.22.11.1978	-16.3	30.11.1985				
Husum	37 1006.8		stark bew.	ESE	24	0.0	-0.6	5.4	1.4	0.0	-0	6.2	2								
Schleswig	48 1007.7		wolkig	SE	13	0.1	-0.9	3.9	0.8	0.0	-1	2.7		1947	12.7.21.11.1947	-11.5	30.11.1973				
Kiel	31 1006.0		wolkig	SSE	11	0.1	-1.0	2.6	0.8	0.1	-0	1.3	0.0	1940	14.02.21.1947	-11.3	30.11.1985				
Westermarckd.	9 1010.1		stark bew.	SSE	18	1.7	0.0	4.7	2.2	0.8	-0	1.7									
Arkona	42 1013.3		stark bew.	S	28	1.0	-1.3	4.8	1.1	0.2	-1	6.6		1951	12.4.21.11.1981	-8.7	23.11.1965				
Norderney	16 1001.8		Schneeregen	SSE	33	0.7	-0.5	2.7	2.4	0.7	0	2.4	2	1947	11.9.22.11.1978	-6.9	22.11.1993				
Bremerhaven	11 1004.8		stark bew.	SSE	24	1.9	-1.1	3.3	1.2	1.2	0	3.0		1949	13.2.25.11.1980	-10.2	30.11.1973				
Cuxhaven	12 1005.4		stark bew.	SSE	21	1.3	-0.7	4.5	1.6	0.7	-0	3.4	3	1946	13.6.24.11.1982	-7.9	23.11.1965				
Hamburg/Flugh.	15 1008.0		stark bew.	SSE	24	0.2	-1.2	3.5	1.5	-0.3	-2	3.7		1891	14.6.21.11.1947	-15.4	23.11.1965				
Lübeck	15 1009.6		leicht bew.	SE	18	-0.5	-1.8	2.7	1.0	-0.8	-2	1.2		1890	15.3.22.11.1947	-13.4	26.11.1993				
Boltenhagen	17 1010.5		wolkig	SSE	21	0.0	-1.6	2.1	1.1	-0.6	-2			1951	15.0.21.11.1981	-10.7	26.11.1993				
Schwerin	68 1010.8		leicht bew.	SE	11	-0.2	-2.2	1.7	1.2	-0.4	-2			1946	15.1.21.11.1981	-11.7	23.11.1965				
Warnemünde	10 1011.1		leicht bew.	SSE	15	0.6	-1.8	3.7	1.8	0.6	-1	1.0	0.0	1951	15.0.21.11.1981	-7.8	26.11.1993				
Teterow	50 1012.4		leicht bew.	SSE	17	-1.1	-1.8	1.6	0.8	-1.1	-2		0.0	1947	14.5.21.11.1981	-11.7	21.11.1988				
Berth	7 1012.0		leicht bew.	SSE	8	-0.4	-1.8	2.7	0.6	-0.5	-1	1.6	0.0	1967	14.8.24.11.1980	-12.1	23.11.1975				
Greifswald	6 1013.4		leicht bew.	SSE	13	-0.8	-2.0	1.3	0.0	-0.8	-3	1.3	0.0	1951	14.7.21.11.1981	-13.1	23.11.1965				
Ueckermünde	7 1014.8		wolkig	S	8	-0.4	-1.4	1.0	-0.8	-0.5	-3	1.4	0.0	1951	15.9.21.11.1981	-13.1	23.11.1965				
Emden	12 1002.0		Schneeregen	SSE	39	1.2	0.8	1.6	1.5	1.0	1	1.7	1	1947	13.5.23.11.1947	-9.4	30.11.1973				
Oldenburg	20 1004.3		Schneeregen	SSE	22	2.1	-0.5	1.6	0.9	1.2	0	0.5	0.0								
Bremen/Flugh.	5 1005.5		Schneefall	SE	24	1.5	-1.0	1.8	0.5	1.0	-1	2.9	0.0	1890	15.4.21.11.1947	-14.1	23.11.1965				
Sozial	78 1008.1		stark bew.	SSE	15	0.1	-1.4	1.6	0.3	-0.4	-1	0.5		1947	14.6.21.11.1947	-17.6	23.11.1965				
Boizenburg	46 1010.2		leicht bew.	SE	17	-1.7	-2.0	2.4	0.9	-1.8	-2	1.0		1951	14.5.21.11.1981	-14.8	23.11.1965				
Lüchow	18 1010.8		leicht bew.	SE	9	-1.0	-1.9	3.0	0.9	-1.1	-2	0.6		1955	15.3.21.11.1981	-19.6	23.11.1965				
Seehausen/Altm.	23 1012.3		leicht bew.	SE	15	-1.8	-3.5	2.1	0.0	-1.9	-3		0.0								
Marnitz	85 1012.0		leicht bew.	SSE	15	-1.3	-2.9	1.5	0.5	-1.3	-3		0.0	1951	14.2.21.11.1981	-13.1	30.11.1985				
Neuruppin	39 1012.9		stark bew.	SSE	17	-0.6	-1.5	1.6	0.8	-1.0	-2			1958	15.2.21.11.1981	-15.4	23.11.1965				
Neubrandenburg	80 1013.9		wolkig	SSE	18	-1.6	-2.2	1.2	0.3	-1.6	-2										
Angermünde	55 1014.4		leicht bew.	SSE	8	-2.3	-2.5	1.1	-0.3	-2.4	-4	0.1		1951	15.9.21.11.1981	-14.7	23.11.1965				
Lingen	26 1002.7		Schneeregen	SSE	22	1.4	1.0	1.8	1.2	1.0	0	0.5		1951	14.1.30.11.1992	-9.8	23.11.1993				
Münst.-Osn./Flugh.	53 1004.2		Schneefall	SSE	21	1.1	-0.6	2.4	0.9	1.0	-1		0.1								
Osnabrück	97 1004.5		Schneefall	SSE	18	0.8	-0.1	2.1	1.2	0.7	-1		0.8	Fl	1952	15.0.22.11.1984	-11.2	23.11.1965			
Diepholz	43 1005.2		Schneefall	SSE	22	2.3	-1.1	1.8	0.8	1.1	-1	1.2		1952	15.1.23.11.1984	-14.6	22.11.1965				
Bad Salzuflen	139 1006.4		Schn.Sterne	S	22	1.7	-1.9	2.0	1.1	0.8	-1		0.0	Re	1935	15.9.21.11.1981	-11.0	22.11.1965			
Hannover/Flugh.	59 1007.5		stark bew.	SE	22	1.4	-1.8	2.1	0.8	0.4	-3	3.0	0.0	1936	15.5.21.11.1981	-17.1	23.11.1965				
Braunschweig	88 1010.2		stark bew.	SE	13	0.5	-1.9	2.2	1.1	-0.5	-1	3.5		1891	16.2.21.11.1981	-18.3	23.11.1965				
Gardelegen	48 1011.2		leicht bew.	SSE	17	-1.1	-2.6	2.9	0.7	-1.3	-2	5.6		1947	15.8.21.11.1981	-23.4	23.11.1965				
Magdeburg	85 1012.3		leicht bew.	SSE	9	-1.8	-2.7	3.5	0.0	-2.3	-5	0.2	0.0	1947	16.1.21.11.1981	-21.9	23.11.1965				
Potsdam	100 1014.2		leicht bew.	SSE	15	-1.6	-2.9	1.5	0.6	-2.2	-4		0.0	1893	15.3.21.11.1981	-16.6	23.11.1965				
Berlin-Temp.	49 1014.3		leicht bew.	SSE	11	-1.7	-3.4	2.1	0.9	-2.3	-5			1876	15.8.21.11.1981	-16.0	23.11.1965				
Lindenberg	104 1015.3		leicht bew.	SE	9	-3.5	-4.6	1.3	0.0	-3.5	-5			1947	15.3.21.11.1981	-16.5	23.11.1965				
Manschnow	16 1014.7		leicht bew.	SSE	11	-2.5	-3.2	0.9	-0.4	-2.6	-5	0.1	0.0								
Düsseldorf/Flugh.	41 1003.6		Schneeregen	SSE	33	1.5	0.3	3.7	2.3	1.2	0		1	1969	16.1.23.11.1981	-9.4	22.11.1993				
Bocholt	24 1001.7		Schneeregen	S	24	1.5	0.6	2.7	1.8	1.2	0		2	1947	15.8.21.11.1947	-7.8	30.11.1989				
Essen	161 1004.0		Schneefall	S	37	0.9	-0.4	2.3	1.1	0.6	0		2	1935	15.8.24.11.1984	-7.8	22.11.1993				
Luedenscheid	392 1005.6		Schneefall	S	18	-0.5	-2.0	0.1	-0.3	-0.7	-1	0.9	0.2	3							
Kahler Asten	859 -		Schneefall	S	33	-4.3	-4.4	-3.0	-3.8	-4.3	-4		0.6	28	1955	13.0.28.11.1968	-12.1	22.11.1988			
Bad Lippspringe	158 1007.4		Schn.Sterne	SSE	15	1.5	-1.8	2.6	1.3	1.1	0		0.0	1951	15.9.21.11.1981	-13.0	26.11.1985				
Kassel	233 1009.7		stark bew.	S	28	0.9	-3.1	2.7	0.6	0.3	-1	1.7		Re	1951	14.5.21.11.1981	-12.0	23.11.1965			
Göttingen	171 1010.2		stark bew.	SSE	21	1.1	-2.6	3.0	1.8	0.4	-1	0.1	0.0	1947	15.0.21.11.1981	-22.6	23.11.1965				
Leinefelde	356 1011.4		wolkig	SSE	5	-1.3	-3.3	1.1	-0.2	-1.3	-3	0.9	0.0	3	1957	13.8.21.11.1981	-17.9	23.11.1965			
Braunlage	610 1011.2		stark bew.	SSW	11	-3.0	-3.9	-1.5	-2.3	-3.0	-4	1.3	0.0	16	1936	15.4.28.11.1968	-14.0	30.11.1973			
Brocken	1153 -		in Wolken	SSW	81	-6.1	-6.2	-5.0	-5.8	-6.2	-7	0.5	0.8	33	1951	15.0.28.11.1968	-16.1	21.11.1993			
Artern	166 1012.8		leicht bew.	SE	18	0.5	-1.9	3.0	1.5	0.0	-2	3.3	0.0	1954	15.0.21.11.1981	-17.3	23.11.1965				
Leipzig/Flugh.	149 1013.8		leicht bew.	SSE	11	-1.1	-2.6	2.5	0.2	-1.4	-4	4.0	1	1951	15.5.30.11.1953	-17.6	23.11.1965				
Wittenberg	106 1013.7		leicht bew.	SE	9	-1.8	-3.2	2.0	-0.5	-1.9	-5		0.0	1951	15.4.21.11.1981	-15.5	23.11.1965				
Oschatz	152 1015.0		leicht bew.	S	8	-2.1	-3.7	2.0	-0.1	-2.1	-6		0.0								
Dresden/Flugh.	232 1015.6		leicht bew.	SSE	17	-2.8	-5.1	0.9	-0.9	-2.9	-9		0.0	1917	16.3.21.11.1981	-13.2	30.11.1993				
Doberslug-Kir.	100 1015.2		wolkig	SSE	13	-3.2	-4.7	1.6	-0.4	-2.2	-7		0.0	1951	15.7.21.11.1981	-17.1	24.11.1993				
Cottbus	70 1015.4		leicht bew.	S	9	-1.2	-3.3	2.0	0.9	-1.4	-4		0.0	1951	16.4.21.11.1981	-14.4	23.11.1965				
Görlitz	238 1016.3		leicht bew.	SSW	13	-2.4	-4.7	0.3	-0.3	-2.4	-4		0.0	1951	15.0.24.11.1984	-14.7	25.11.1975				
Aachen	205 1002.0		stark bew.	S	30	3.2	-0.5	3.0	1.6	1.5	-0	2.3	0.4	1981	18.0.29.11.1979	-8.9	21.11.1992				
Nürbg.-Berw.	486 1005.5		Schneefall	SSW	26	-0.8	-2.2	-0.8	-1.2	-1.3	-2	0.3	0.2	2							
Köln-Bonn/Flugh.	100 1005.9		Schneefall	SE	26	0.7	-0.4	3.7	1.9	0.5	0	0.8	1	Fl	1957	16.7.27.11.1983	-10.4	22.11.1988			
Bendorf	129 1008.1		Schneefall	SE	15	1.4	0.2	2.5	1.7	1.1	0	1.0									