

Wetterkarte

des Deutschen Wetterdienstes
 Amtsblatt des Wetteramtes München

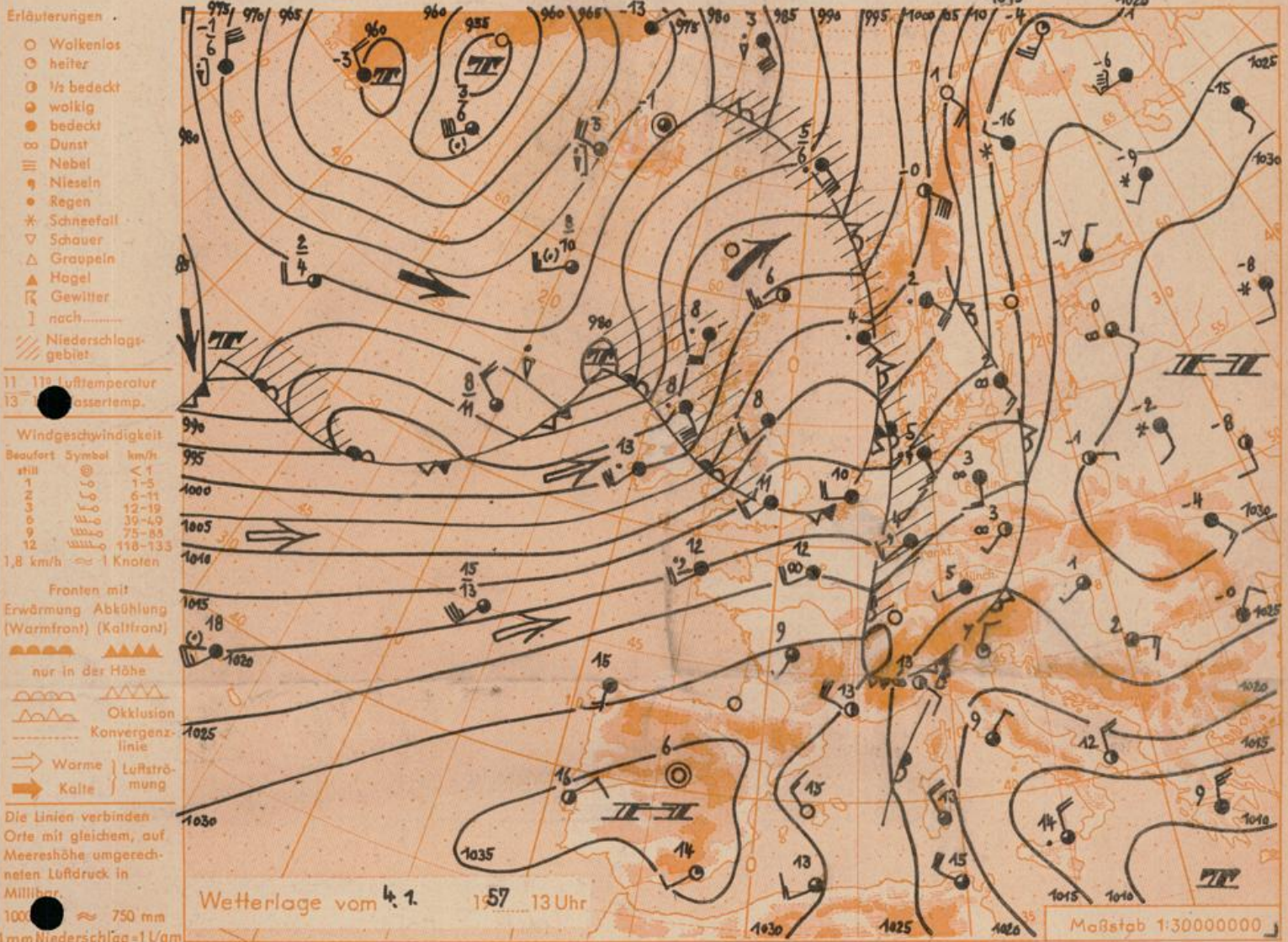
Postbezug monatlich 2,- DM
 Verlagsort: München. Erscheint täglich.

Bei unregelmäßiger Lieferung
 bitte Beschwerden immer an das
 Zustellpostamt richten

(13b) München 15, Bavariaring 10, Telefon 54961
 Postscheck-Kto. München 87610

8. Jahrgang 1957 Wetterbericht für **Samstag, 5. Januar 1957**

Nummer 4



Übersicht: Trotz des verhältnismäßig hohen Druckniveaus konnte in der Nacht zum Freitag eine Randstörung der atlantischen Tiefdrucktätigkeit auf Bayern übergreifen. Wenn damit auch - besonders in den östlichen Landesteilen - nur zögernd Taufwetter verursacht wurde, so ist nun doch der Anfang einer intensiven Störungstätigkeit gegeben, wodurch die Zufuhr recht milder Luftmassen gefördert wird. Luft aus subtropischen Breiten dringt jetzt über Frankreich auf den Kontinent vor und wird auch in Gebirgslagen um 1500 m die Temperaturen über den Gefrierpunkt steigen lassen.

Vorhersage für Samstag, den 5.1.1957, ausgegeben am 4.1., 16 Uhr:

Südbayern und Donaugebiet: Bedeckt bis wolkig und besonders anfangs noch einzelne Niederschläge, die bis in Gebirgslagen um 1500 m in Regen übergehen. Bei mäßigem bis frischem, in höheren Lagen auch starkem Wind um Südwest recht mild und auch nachts kein Frost mehr.

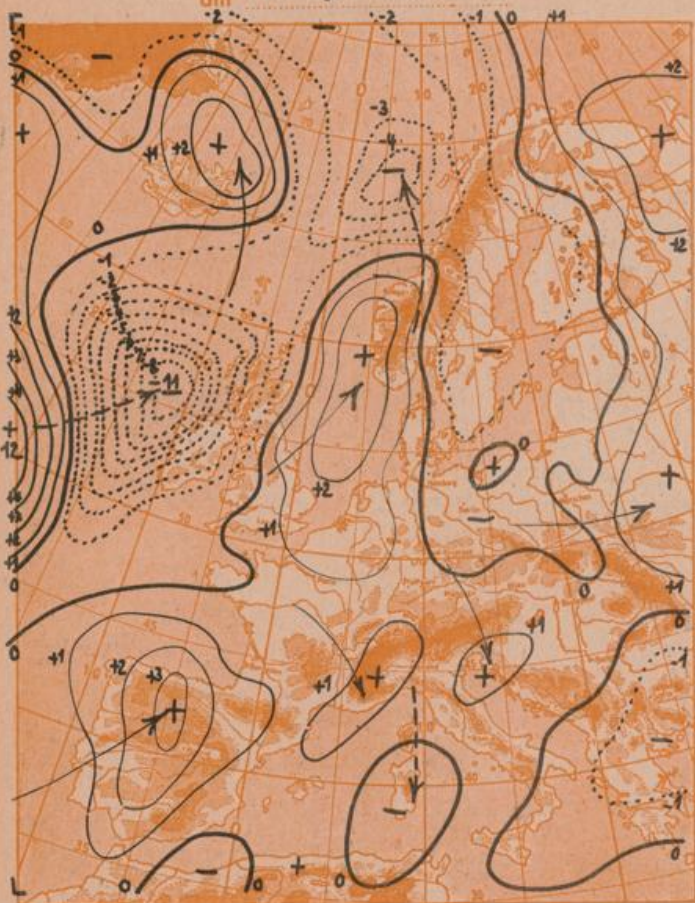
Weitere Aussichten: Weiterhin mild.

Pf.

Dreistündige Druckänderung von 10-13 Uhr

und bis 10 Uhr die Richtung der Druckveränderung im Gebiet

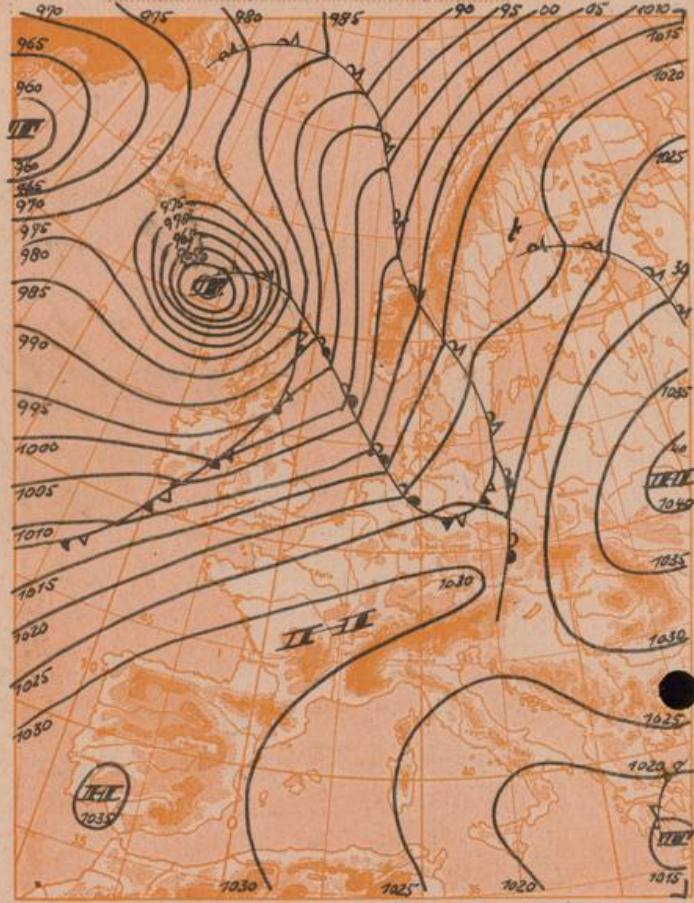
Freitag, 4. Januar 1957



Vorhersagekarte für morgen

Samstag, 5. Januar 1957

7 Uhr



Beobachtungen von (□=Bergstationen)	See- höhe m	Donnerstag, 3.1.57 19 Uhr gestern			Freitag, 4.1.57 7 Uhr heute			Freitag, 4.1.57 13 Uhr heute			höchste Temperatur gestern 7-19 h		niedrigste Temperatur gestern 19-7 h		Sonnenschein dauer gestern in Std.	Niederschlag in mm v. 7-7 h	Schneehöhe in cm heute	
		Temp. °C	Wind (Bft.)	Wetter	Temp. °C	Wind (Bft.)	Wetter	Temp. °C	Wind (Bft.)	Wetter	gestern	heute	gestern	heute				
Regensburg	339	1	S 2	∞	0	E 1	∞	985	739	1	E 2	∞	1	-0	-0	0	3	5
Poisau	408	-1	Stille	∞	-2	NE 1	3	976	733	-0	NE 1	3	3	-4	-6	0.9	4	6
Kempten	705	-3	SE 2	∞	3	SW 2	∞	944	708	3	W 1	∞	3	-2	-6	4.5	1	4
Augsburg	480	-1	SW 1	∞	1	WSW 2	∞	966	724	3	W 4	3	2	-2	-2	0.1	3	4
München-Stadt	522	0	SSE 1	∞	2	WSW 3	∞	962	722	5	SW 2	∞	6	-2	-1	0.9	2	1
Mühldorf	400	-0	NW 1	∞	1	SW 1	∞	978	734	2	SE 1	∞	4	-3	-3	2.0	3	4
Oberstdorf	812	-4	S 1	∞	1	SSE 1	∞	932	699	3	SSE 2	∞	5	-6	-5	3.3	5	8
Garmisch-Partenk.	704	-1	NNW 1	∞	1	Stille	∞	943	707	4	SSW 1	∞	7	-3	-6	2.1	2	4
Bad Tölz	654	-2	SE 1	∞	3	WNW 1	∞	948	711	5	SSW 2	∞	6	-3	-8	4.9	0.5	6
Berchtesgaden	542	-0	SSE 1	∞	-0	Stille	*	961	721	1	WNW 1	∞	6	-4	-9	2.7	2	7
Hohenpeißenberg □	977	1	W 3	∞	1	W 4	∞	910	683	3	W 6	∞	5	-0	-9	5.5	0.1	7
Wendelstein □	1730	-2	W 2	∞	-3	NW 4	*	830	623	-3	WSW 3	∞	2	-4	-6	2.0	5	60
Zugspitze □	2962	10	W 5	∞	-10	NNW 8	*	710	533	-10	N 5	*	8	-11	x	3.2	6	260
Würzburg	260	2	ESE 2	∞	2	S 2	∞	x	x	5	WSW 2	∞	4	1	-3	2.9	4	3
Nürnberg	312	0	SE 3	∞	2	SW 1	∞	x	x	3	S 2	∞	3	-0	-2	1.9	3	9
Hof	568	0	E 3	∞	0	SSW 2	∞	x	x	1	S 3	∞	0	-1	-1	·	2	6
Gr. Falkenstein □	1308	3	SSW 3	∞	-4	W 2	*	x	x	-2	WNW 2	*	-1	-4	-5	·	2	80
Ulm	482	1	S 2	∞	2	WSW 1	∞	x	x	3	SSW 2	∞	2	-0	-0	1.0	2	3
Friedrichshafen	407	1	NW 1	∞	4	WSW 1	∞	x	x	3	SE 1	∞	3	-0	-3	·	2	1
Feldberg-Schwarzw. □	1496	-3	SSW 9	∞	-1	SW 5	∞	x	x	0	SW 7	∞	-3	-4	-4	0.7	·	30
Stuttgart	401	0	ESE 1	∞	4	SW 3	∞	x	x	3	SSW 3	∞	5	2	0	5.1	1	2
Frankfurt/Main	112	2	WSW 1	∞	3	SSW 2	∞	x	x	4	SW 3	∞	2	1	-1	·	5	1
Essen	128	6	SW 4	∞	5	S 4	∞	x	x	8	SW 4	∞	6	4	4	0.2	6	·
Hannover	52	3	SSW 4	∞	4	SW 2	∞	x	x	5	SSW 4	∞	3	3	1	0.6	3	·
Hornburg	16	3	SE 2	∞	4	SW 2	∞	x	x	5	S 3	∞	3	2	2	·	1	Fleck.
Norderney	22	3	SSW 3	∞	2	S 4	∞	x	x	5	WSW 5	∞	3	2	2	·	5	·
Berlin-Dahlem	58	2	S 2	∞	2	SSW 2	∞	x	x	4	S 2	∞	3	1	0	4.8	0.0	4

Beobachtungen vom 4.1.57 7h	Erdbodentemperaturen heute früh in einer Tiefe von				Luftdruck reduziert auf NN	München Messungen in der freien Atmosphäre 4.1.57 3 Uhr													
	10 cm	20 cm	50 cm	100 cm		Höhe in km über NN	0.5	1.0	2.0	3.0	3.1	3.2	4.1	5.0	7.1	7.2	7.5	10.0	7.6
München-Riem	-1.3	-0.2	1.2	3.0	1026.5 mb	WSW	WSW	WNW	W	W	W	WNW	NW	NNW	NNW	NNW	N	-	-
Regensburg	-0.5	-0.4	0.6	3.3	1025.7 mb	25	45	45	65	65	65	75	105	170	170	170	185	-	-
Mühldorf	-0.2	0.2	1.4	3.6	1027.1 mb	2	0	-6	-13	-14	-13	-16	-23	-35	-35	-38	-57	-55	-63
Kempten	0.4	0.9	2.5	4.0	1027.7 mb	0	0	-5	-10	-10	-11	-16	-23	-38	-39	-4	-60	-62	-63
Temperaturtagesmittel vom 3.1.57						Auf- und Untergang am 5.1.57 in München													
Wert						normal													
München-Riem -0.7						Dauer der bürgerlichen Dämmerung: 40 Min.													
-2.2						Mondphase: 4Tg. vor 1. Viertel													

Nachdruck und öffentlicher Aushang ohne Genehmigung nicht gestattet.