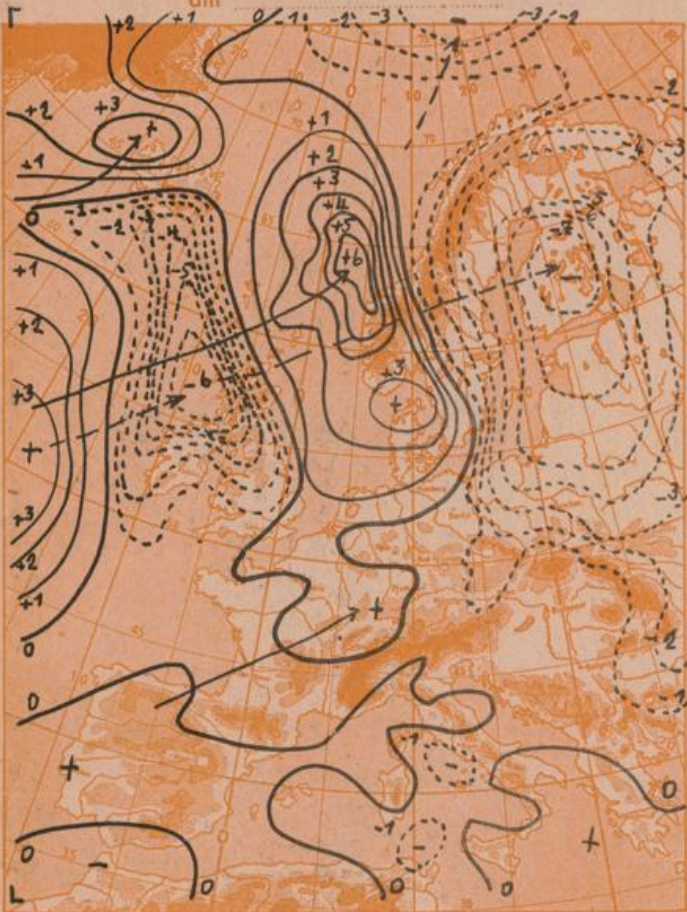




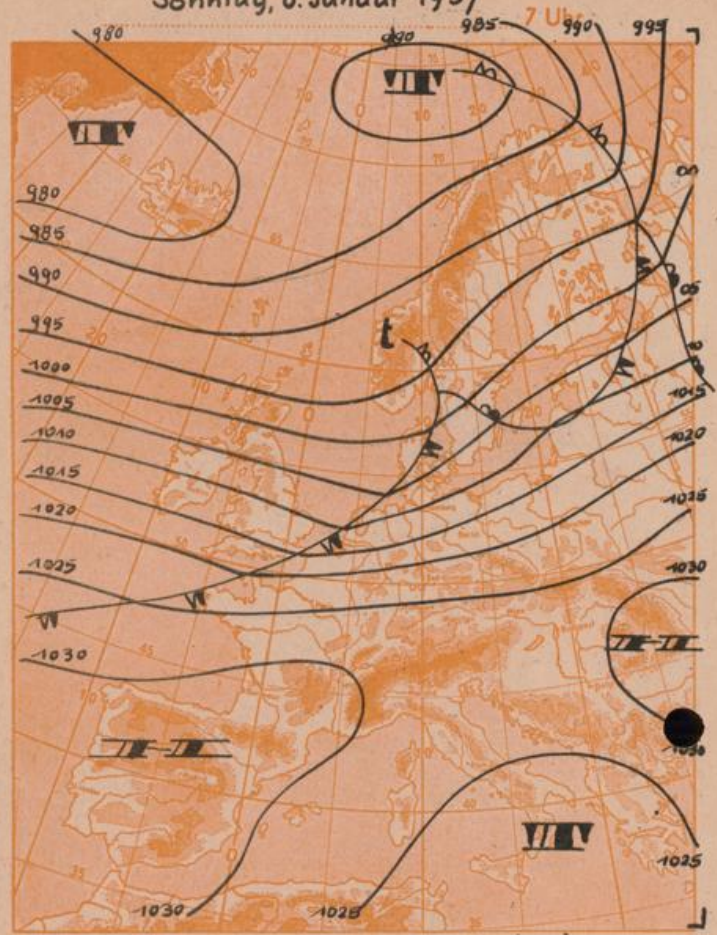
Dreistündige Druckänderung von 10-13 Uhr

und bisherige Zustichtung der Druckänderungsgebiete am Samstag, 5. Januar 1957



Vorhersagekarte für morgen

Sonntag, 6. Januar 1957



Beobachtungen von (□=Bergstationen)	See- höhe m	Freitag, 4. 1. 57 19 Uhr gestern			7 Uhr heute			13 Uhr heute			höchste / tiefste Temperatur		tiefste Temp. a. Boden 21-7 h	Sonnens- schein dauer getters in Std.	Nieder- schlag in mm v. 7-7 h	Schnee- höhe in cm heute ?		
		Temp. °C	Wind (Bft.)	Wetter	Temp. °C	Wind (Bft.)	Wetter	Temp. °C	Wind (Bft.)	Wetter	gestern 7-19 h	h. Nacht 19-7 h						
Regensburg	339	1	E 1	•	3	S 1	•	986	739	2	NE 1	•	1	1	0	•	4	2
Passau	408	0	NE 1	•	1	NE 1	•	979	734	2	NE 2	•	0	0	0	•	7	4
Kempten	705	4	SE 2	•	7	S 3	•	946	710	8	SW 1	•	5	4	3	•	2	Flecken
Augsbürg	480	4	WJW 4	•	6	SW 2	•	968	726	8	WSW 4	•	4	4	3	•	2	Flecken
München-Stadt	522	5	SW 3	•	6	SW 2	•	963	723	9	WSW 3	•	5	5	5	•	9	•
Mühldorf	400	2	SE 1	•	4	SSW 2	•	980	735	5	SSW 2	•	3	2	1	•	10	•
Oberstdorf	812	3	SSE 2	•	8	SSE 2	•	934	701	4	S 1	•	3	2	1	•	11	5
Garmisch-Partenk.	704	3	SE 1	•	3	SHille	•	945	700	6	SSW 1	•	5	3	1	•	11	2
Bad Tölz	654	3	SW 1	•	4	SSW 1	•	950	713	7	SSW 3	•	6	3	1	•	23	•
Berchtesgaden	542	1	SHille	•	1	SHille	•	963	722	3	W 1	•	2	1	0	•	20	4
Hohenpeißenberg □	977	3	W 5	•	5	W 5	•	913	685	7	WSW 5	•	3	3	2	•	4	He
Wendelstein □	1730	-0	W 6	•	1	W 7	•	x	x	9	SW 1	•	-0	-1	-1	•	16	70
Zugspitze □	2962	-5	N 6	•	-4	NNW 5	•	716	537	-2	N 5	•	-5	-6	x	•	41	300
Würzburg	260	5	WJW 4	•	8	WJW 3	•	x	x	9	SW 1	•	6	5	6	•	2	•
Nürnberg	312	3	SE 1	•	4	SE 1	•	x	x	8	SSW 2	•	4	1	0	•	2	3
Hof	568	2	SSW 3	•	5	SSW 5	•	x	x	6	SSW 4	•	2	2	1	•	4	2
Gr. Falkenstein □	1308	-2	W 3	•	0	SW 4	•	x	x	1	S 3	•	-1	-2	-1	•	7	80
Ulm	482	4	WJW 2	•	5	SW 3	•	x	x	7	SE 3	•	4	4	2	•	2	Flecken
Friedrichshafen	407	4	SE 2	•	3	SHille	•	x	x	6	SE 1	•	4	3	-0	•	5	Flecken
Feldberg-Schwarzw. □	1496	1	WJW 6	•	2	SSW 5	•	x	x	3	SW 6	•	2	1	0	•	10	15
Stuttgart	401	6	SSW 2	•	7	S 2	•	x	x	9	SW 3	•	6	5	3	•	3	•
Frankfurt/Main	112	6	SHille	•	8	SSW 3	•	x	x	10	SW 4	•	6	6	5	•	7	•
Essen	-128	9	SW 4	•	11	SW 5	•	x	x	11	WSW 5	•	10	9	9	•	5	•
Hannover	52	6	W 3	•	11	WJW 5	•	x	x	11	WSW 5	•	7	6	4	•	3	•
Hamburg	16	5	WJW 3	•	10	SW 3	•	x	x	11	WSW 5	•	6	5	3	•	5	•
Norderney	22	5	SSW 4	•	7	SW 5	•	x	x	8	WSW 6	•	6	5	4	•	5	•
Berlin-Dahlem	58	3	SSW 2	•	5	SSW 3	•	x	x	8	WSW 3	•	4	3	2	•	1	Flecken

Beobachtungen vom 5. 1. 57 7h	Erdbodentemperaturen heute früh in einer Tiefe von				Luftdruck reduziert auf NN	München Messungen in der freien Atmosphäre 5. 1. 57 3 Uhr													
	10 cm	20 cm	50 cm	100 cm		Höhe in km über NN	0.5	0.9	1.6	2.0	3.0	5.0	7.4	10.0	11.6	12.7	13.3	17.6	
München-Riem	-0.1	0.2	1.0	2.6	1030.0 mb	Heute	Wind-Richtung	WSW	W	W	WNW	NW	NNW	N	N	N			
Regensburg	-0.2	<0.1	0.7	3.2	1028.1 mb	Heute	Wind km/h	15	50	40	40	45	80	85	150	155			
Mühldorf	-0.1	0.3	1.4	3.5	1030.0 mb	gestern: Temp. in °C	Temp. in °C	6	5	1	1	-5	-16	-30	-53	-66	-67	-62	-66
Kempten	1.0	1.1	2.4	3.8	1030.9 mb	Temperaturtagessmittel vom	Temperaturtagessmittel vom	4. 1. 57	Auf- und Untergang am 6. 1. 57		in München		Sonne		Mond				
						Wert	normal	3.9	-19	3Tg. vor 1. Viertel		Dauer der bürgerlichen Dämmerung		8 <sup>05</sup>		16 <sup>35</sup>		10 <sup>13</sup> 22 <sup>25</sup>	

Nachdruck und öffentlicher Aushang ohne Genehmigung nicht gestattet.