

# Wetterkarte

des Deutschen Wetterdienstes  
 Amtsblatt des Wetteramtes München

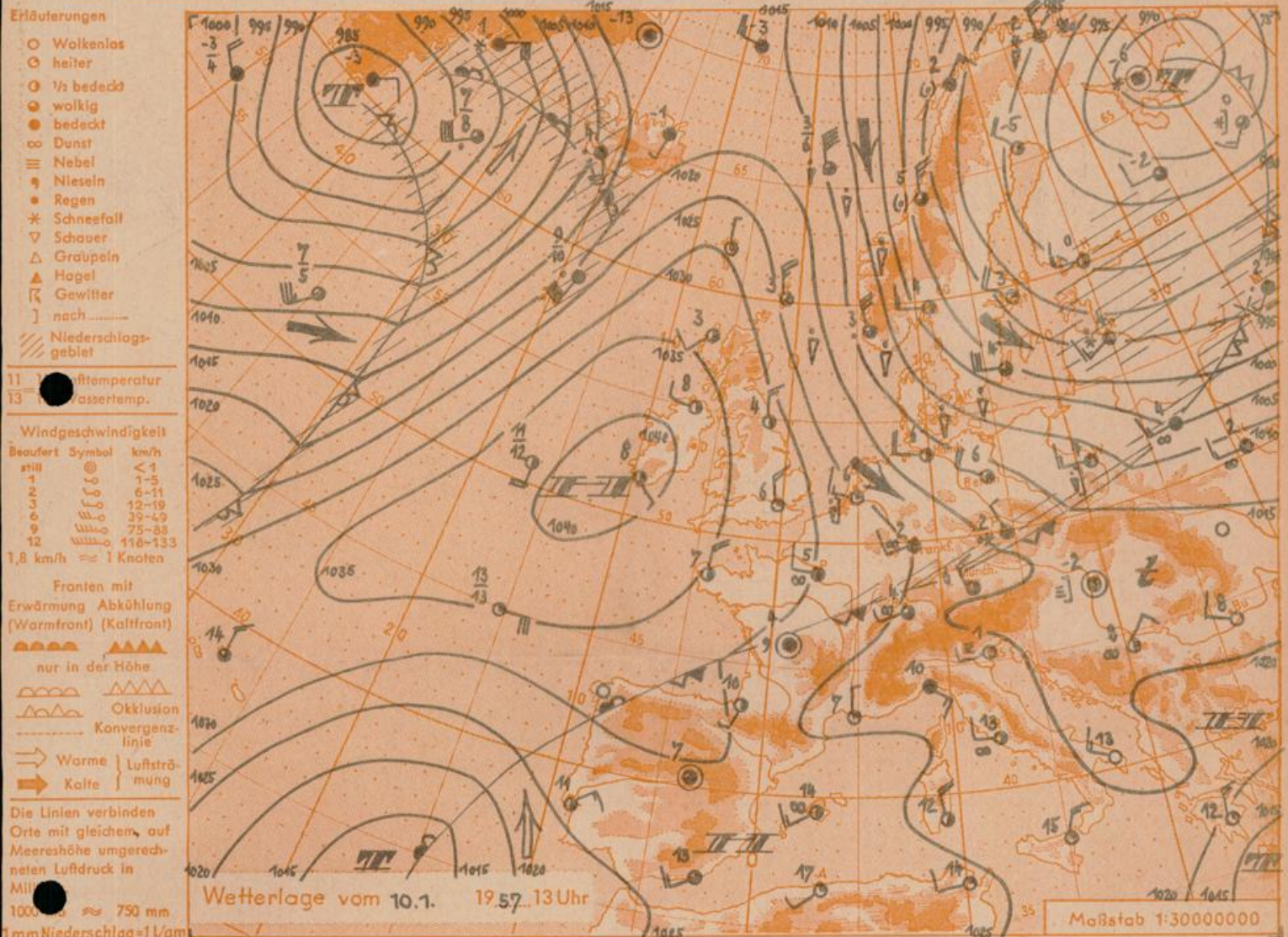
Postbezug monatlich 2,- DM  
 Verlagsort: München. Erscheint täglich.

Bei unregelmäßiger Lieferung  
 bitte Beschwerden immer an das  
 Zustellpostamt richten

(13b) München 15, Bavariaring 10, Telefon 54961  
 Postscheck-Kto. München 87610.

8. Jahrgang 1957 Wetterbericht für Freitag, 11. Januar 1957

Nummer 10



Übersicht: Mit dem anhaltenden Luftdruckfall ist das bisher über den Alpen gelegene Hochdruckgebiet abgebaut worden. Ein über Nordrussland angelangtes Tief hat seinen Einfluss weiter südwärts bis nach Deutschland ausgedehnt, wobei kältere Luftmassen aus nördlichen Breiten herangeführt werden. Die nördlichen Teile Südbayerns wurden bereits am Nachmittag von einem Schneefallgebiet erfasst. Eine länger anhaltende winterliche Lage wird mit diesem Kaltluftvorstoss nicht eingeleitet. Zunächst wird im weiteren Verlauf das Hochdruckgebiet westlich der Britischen Inseln auf das Festland übergreifen.

Vorhersage für Freitag, den 11. Januar 1957, ausgegeben am 10. 1. 57, 16 Uhr:

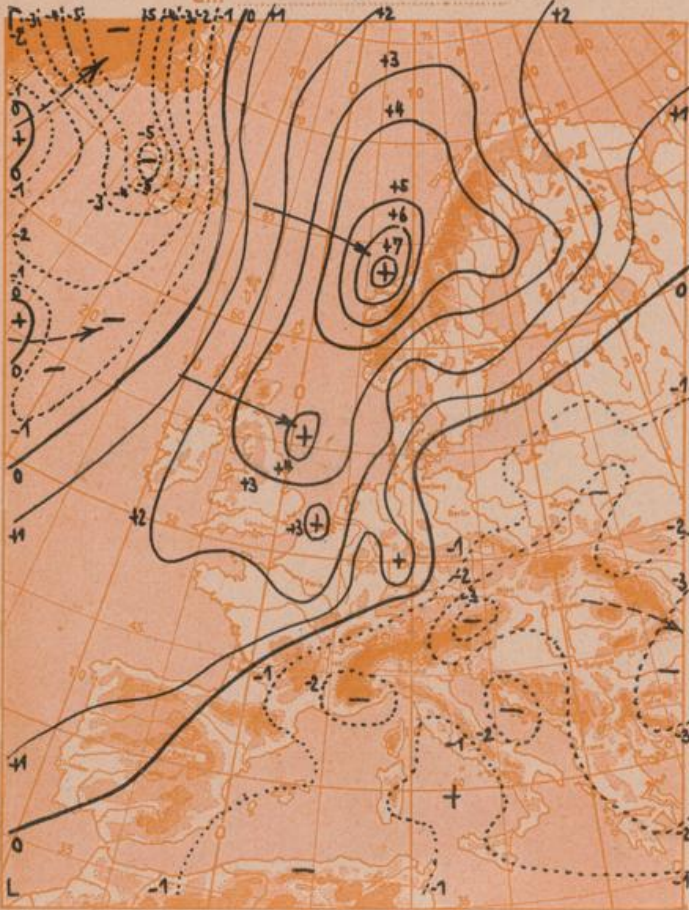
Südbayern und Donaugebiet: Vorherrschend stark bewölkt, einzelne Niederschläge auch im Flachland meist als Schnee. Tagestemperaturen wenig über null Grad, nachts leichter Frost. In mittleren und höheren Lagen der Alpen starker Temperaturrückgang. Leichter bis mässiger Wind aus West bis Nordwest.

Weitere Aussichten: Leichter bis mässiger Nachtfrost, Tagestemperaturen wenig über null Grad, keine wesentlichen Niederschläge.

Hz

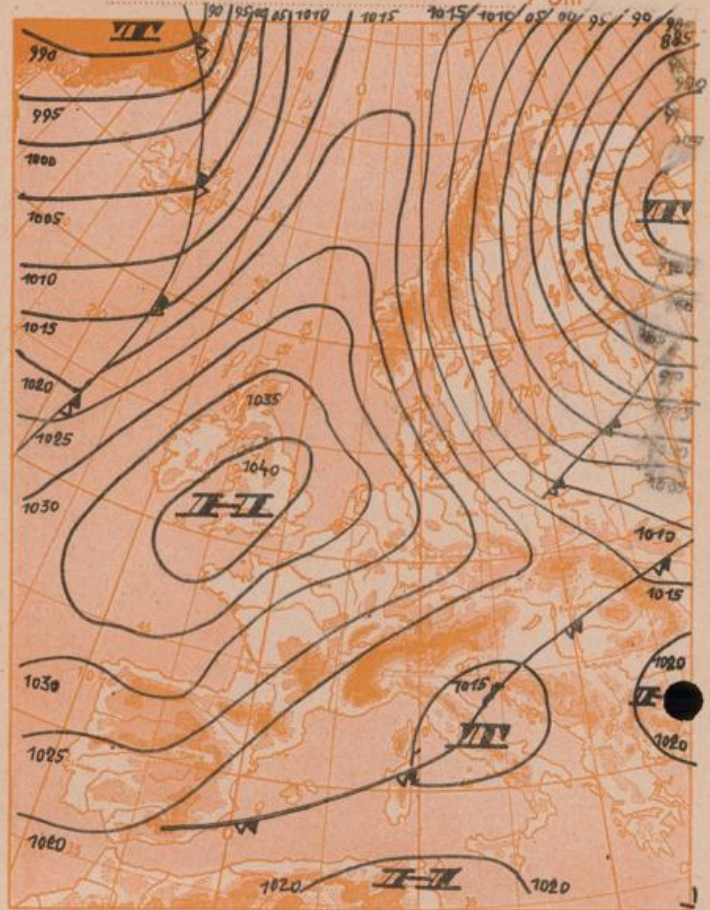
Dreistündige Druckänderung von 10-13 Uhr

und bisherigen Zustellungen der Druckverhältnisse am Donnerstag, 10. Januar 1957



Vorhersagekarte für morgen

Freitag, 11. Januar 1957 7 Uhr



Maßstab 1:4000000

Beobachtungen von (□ = Bergstationen)	See- höhe m	Mittwoch, 9. 1. 57 19 Uhr gestern			Donnerstag, 10. 1. 57 7 Uhr heute			Donnerstag, 10. 1. 57 13 Uhr heute			höchste Temperatur gestern 7-19 h	tieftste Temperatur d. Nacht 19-7 h	tieftste Temp. s. Boden 23-7 h	Sonnenschein dauer gestern in Std.	Nieder- schlag in mm v. 7-2 h	Sonn- höhe in cm heute	
		Temp. °C	Wind (Bft.)	Wetter	Temp. °C	Wind (Bft.)	Wetter	Temp. °C	Wind (Bft.)	Wetter							
Regensburg	339	-2	Stille	∞	-4	Stille	∞	979	734	-0	Stille	∞	4	-5	-7	4.7	
Passau	408	0	Stille	∞	-4	NE 1	∞	970	728	2	SSW 1	∞	6	-5	-8	5.3	
Kempten	705	5	Stille	∞	-0	SE 1	∞	938	704	7	W 4	∞	12	-2	-5	7.1	
Augsburg	480	5	SSW 2	∞	1	WSW 1	∞	961	721	4	W 3	∞	11	0	-4	7.8	
München-Stadt	522	5	S 1	∞	-1	S 1	∞	956	717	6	NW 3	∞	15	-2	-2	7.5	
Mühldorf	400	-0	ESE 1	∞	-4	N 1	∞	972	729	-0	W 2	∞	8	-5	-7	7.4	
Oberstdorf	812	2	S 1	∞	-3	S 1	∞	925	694	7	SSE 1	∞	12	-4	-7	5.8	
Garmisch-Partenk.	704	4	SSE 1	∞	0	SSW 1	∞	936	702	9	SW 1	∞	13	-1	-3	6.4	
Bad Tölz	654	5	E 1	∞	1	E 2	∞	942	707	8	WNW 2	∞	11	-1	-3	7.0	
Berchtesgaden	542	6	SSW 1	∞	-4	SW 1	∞	953	715	7	Stille	∞	8	-5	-6	3.8	
Hohenpeißenberg □	977	4	W 4	∞	5	W 4	∞	905	679	6	NW 6	∞	14	5	-2	7.9	
Wendelstein □	1730	4	W 4	∞	1	W 4	∞	826	619	-0	W 4	∞	7	1	-3	8.3	50
Zugspitze □	2962	-4	W 7	∞	-6	WNW 7	∞	707	530	-8	W 7	∞	-3	-6	x	8.4	320
Würzburg	260	0	E 1	∞	-2	NNW 2	∞	x	x	1	WNW 2	∞	4	-4	-6	3.9	
Nürnberg	312	2	ESE 2	∞	-4	ESE 1	∞	x	x	-0	NW 2	∞	9	-5	-7	7.3	
Hof	568	2	SSE 3	∞	0	S 2	∞	x	x	0	WNW 3	∞	7	-1	-5	7.1	
Gr. Falkenstein □	1308	1	SW 4	∞	-2	SW 5	∞	x	x	-1	W 3	∞	6	-2	-8	8.2	70
Ulm	482	4	SW 2	∞	-3	WSW 1	∞	x	x	3	WSW 3	∞	7	-3	-6	6.7	
Friedrichshafen	407	-1	S 1	∞	-3	S 1	∞	x	x	0	S 1	∞	-0	-4	-4		0.2
Feldberg-Schwarzw. □	1496	5	WSW 6	∞	0	WSW 6	∞	x	x	-4	WNW 4	∞	8	0	-8	6.7	Flecken
Stuttgart	401	3	NNW 4	∞	-1	SSE 2	∞	x	x	1	NW 3	∞	6	-3	-6	4.0	
Frankfurt/Main	112	1	W 2	∞	0	WSW 3	∞	x	x	2	WSW 2	∞	4	-3	-5	4.9	0.0
Essen	128	6	SW 4	∞	3	SW 3	∞	x	x	5	NW 4	∞	7	3	3		5
Hannover	52	8	WSW 5	∞	6	W 4	∞	x	x	6	W 5	∞	9	6	4		0.2
Hamburg	16	8	WSW 4	∞	5	W 3	∞	x	x	6	W 4	∞	9	4	3		3
Norderney	22	6	WSW 5	∞	5	WNW 5	∞	x	x	5	NW 5	∞	8	5	4	1.0	0.2
Berlin-Dahlem	58	9	WSW 3	∞	6	W 2	∞	x	x	6	WNW 4	∞	9	6	5		1

Beobachtungen vom 10. 1. 57 7h	Erdbodentemperaturen heute früh in einer Tiefe von				Luftdruck reduziert auf NN	München Messungen in der freien Atmosphäre 10. 1. 57 3 Uhr																
	10 cm	20 cm	50 cm	100 cm		Höhe in km über NN	0.5	0.7	1.0	2.0	3.0	4.4	4.5	5.0	7.5	8.1	10.0	12.2	13.5	17.0		
München-Riem	0.3	1.0	1.9	3.1	1023.0 mb	Heute	Wind-Richtung	S	SW	W	W	W	W	W	W	W	W	W	W	W		
Regensburg	-0.6	0.1	1.0	3.1	1022.6 mb	Heute	Wind km/h	5	20	45	50	55	50	65	80	80	75	70	65			
Mühldorf	0.3	0.4	1.5	3.2	1023.6 mb	gestern	Temp. in °C	-3	8	7	1	-4	-12	-11	-15	-35	-41	-53	-67	-60	-61	
Kempten	0.8	1.4	2.6	4.0	1025.0 mb	gestern	Temp. in °C	-3	5	8	3	-1	-8	-9	-13	-33	-44	-56	-72	-68		
					Temperaturtagesmittel vom 9. 1. 57	Auf- und Untergang am 11. 1. 57 in München																
					Wert	normal	Sonne: 0 <sup>03</sup> 16 <sup>41</sup> Mond: 12 <sup>26</sup> 3 <sup>55</sup> (12)															
					München-Riem	4.3	-1.6	Dauer der bürgerlichen Dämmerung: 39 Min.														
					Mondphase: 2Tg. nach 1. Viertel																	