

# Wetterkarte

des Deutschen Wetterdienstes  
 Amtsblatt des Wetteramtes München

Postbezug monatlich 2,- DM  
 Verlagsort: München. Erscheint täglich.

Bei unregelmäßiger Lieferung  
 bitte Beschwerden immer an das  
 Zustellpostamt richten

(13b) München 15, Bavarlaring 10, Telefon 54961  
 Postscheck-Kto. München 87610

8. Jahrgang 1957

Wetterbericht für Freitag, 25. Januar 1957

Nummer 24

**Erläuterungen**

- Wolkenlos
- heiter
- 1/2 bedeckt
- wolkig
- bedeckt
- Dunst
- ≡ Nebel
- Niesel
- Regen
- \* Schneefall
- ▽ Schauer
- △ Graupeln
- ▲ Hagel
- ⊠ Gewitter
- ] nach.....
- /// Niederschlagsgebiet

11 11° Lufttemperatur  
 13 13° Taupunkttemp.

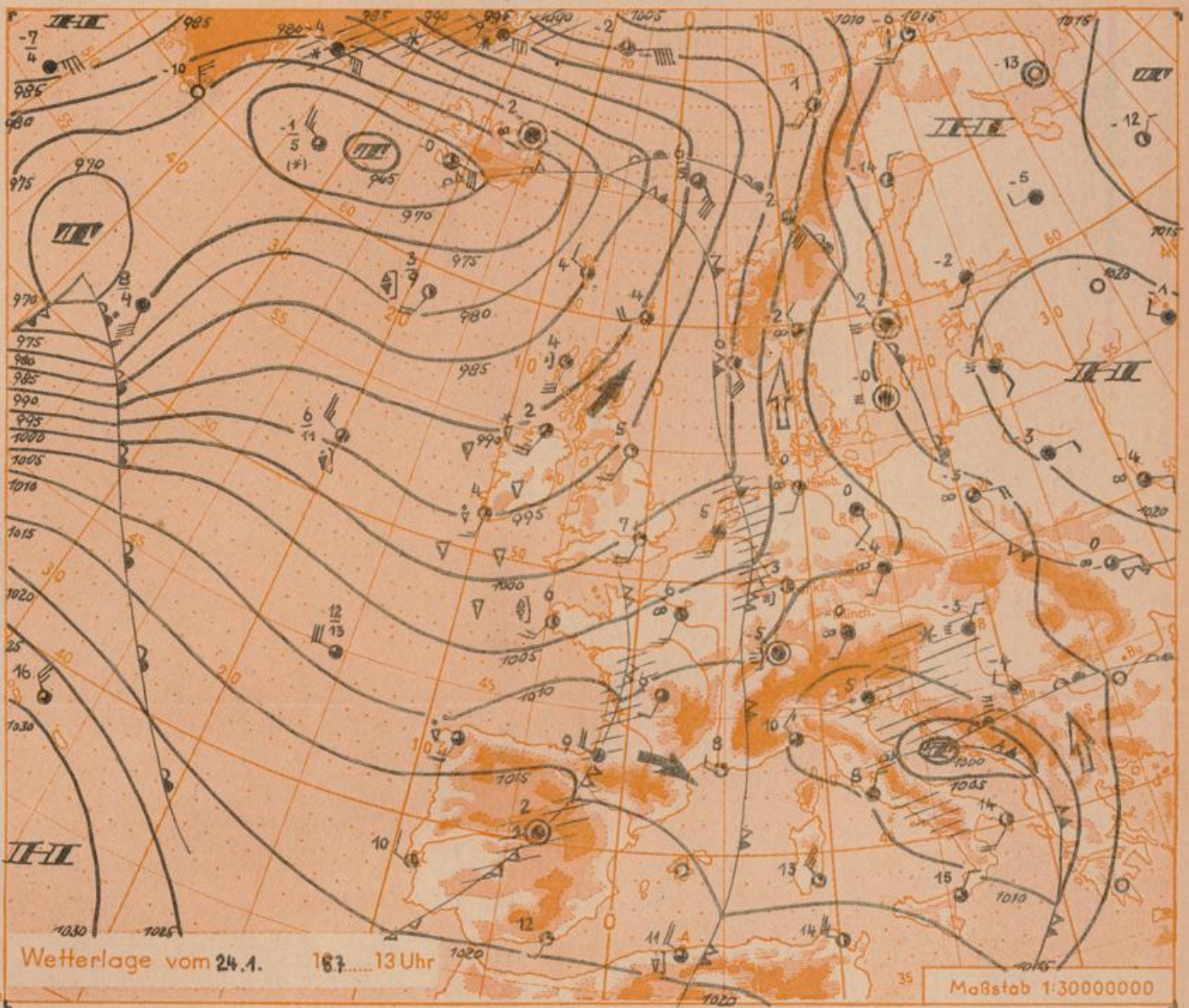
**Windgeschwindigkeit**

Beaufort	Symbol	km/h
1	still	< 1
2	~	1-5
3	~	6-11
4	~	12-19
5	~	20-29
6	~	30-39
7	~	40-49
8	~	50-59
9	~	60-69
10	~	70-79
11	~	80-89
12	~	90-99

1,8 km/h ≈ 1 Knoten

- Fronten mit Erwärmung Abkühlung (Warmfront) (Kaltfront)**
- ~ nur in der Höhe
  - ~ Okklusion
  - ~ Konvergenzlinie
  - Warme Luftströmung
  - Kalte Luftströmung

Die Linien verbinden Orte mit gleichem, auf Meereshöhe umgerechneten Luftdruck in Millibar.  
 1000 mm ≈ 750 mm  
 mm Niederschlag = 1/qm



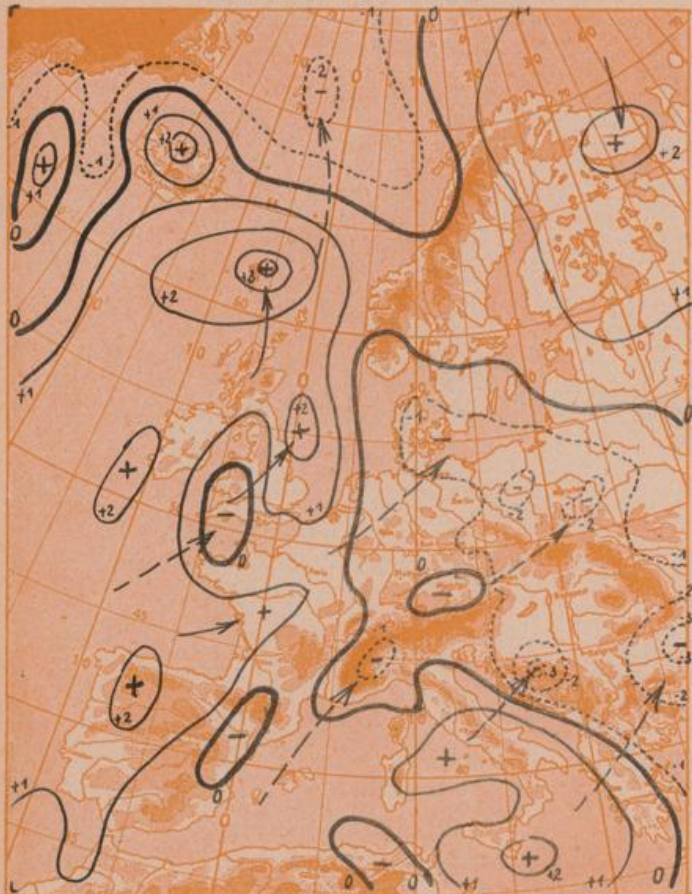
**Übersicht:** Das Tief, das gestern im Tyrrhenischen Meer lag, hat sich nordostwärts zur Adria bewegt. Sein Einfluss macht sich heute auch in Bayern durch eine dichte, hohe Bewölkung bemerkbar. Dabei kam es aber nur im Alpenraum zu vereinzelten Niederschlägen. Die flache Kaltluftschicht über Bayern hat sich durch diese Vorgänge abgeschwächt. Vielfach stiegen die Temperaturen bis über 0 Grad an. In München wurde erstmalig seit dem 13. Januar wieder der Gefrierpunkt überschritten. Nur im Osten Bayerns blieb der Frost heute tagsüber noch erhalten. - Das Tief über der Adria zieht nach dem Balkan. Die über Frankreich angelangten Störungen bewegen sich nach Nordosten, ohne unser Gebiet stärker zu beeinflussen. Die eingetretene Frostmilderung wird sich noch weiter ostwärts durchsetzen, zumal auch in der Höhe allgemein die Winde auf westliche Richtungen gedreht haben.

**Vorhersage für Freitag, den 25. Januar 1957, ausgegeben am 24. 1. 57, 16 Uhr:**

**Südbayern und Donaugebiet:** Vorherrschend stark bewölkt, keine wesentlichen Niederschläge, höhere Berggipfel zeitweise in Wolken. Tagestemperaturen um 0 Grad, teilweise auch etwas darüber. Nachts leichter Frost. Schwacher Wind aus Südost bis Süd.

**Weitere Aussichten:** Leicht unbeständig, verhältnismässig mild.

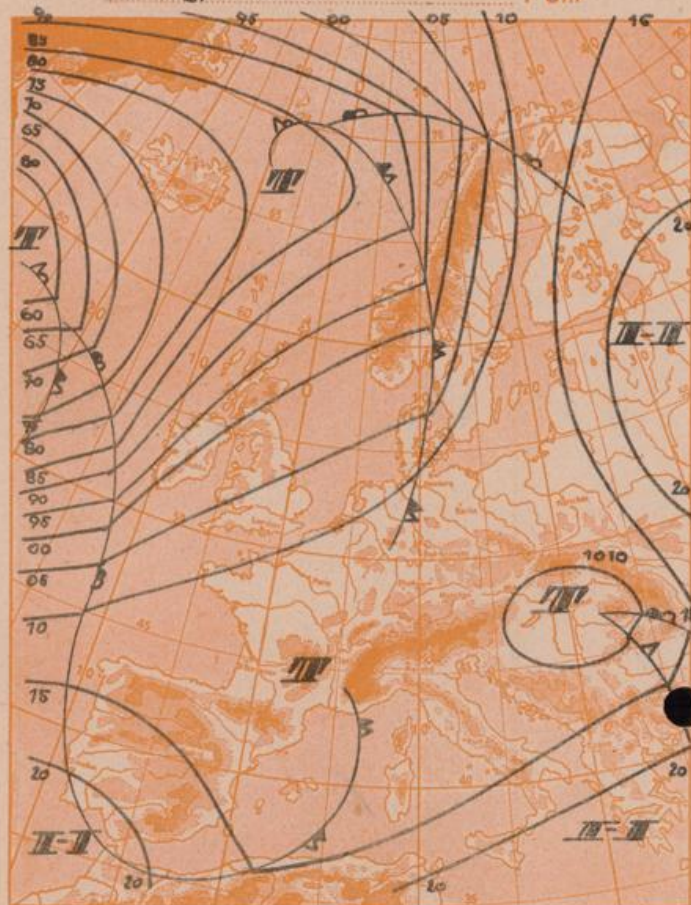
**Dreistündige Druckänderung von 10-13 Uhr**  
und bisherige Zugrichtung der Druckänderungsgebiete  
am **Donnerstag, 24. Januar 1957**



**Vorhersagekarte für morgen**

Freitag, 25. Januar 1957

7 Uhr



Beobachtungen von (□ = Bergstationen)	Seehöhe m	Mittwoch, 23.1.57 19 Uhr gestern						Donnerstag, 24.1.57 7 Uhr heute						13 Uhr heute						höchste Temperatur gestern 7-19 h	tiefste Temperatur d. Nacht 19-7 h	Sonnenschein dauer gestern in Std.	Niederschlag in mm v. 7-7 h	Schneehöhe in cm heute 3
		Temp. °C	Wind (Bft.)	Wetter	Temp. °C	Wind (Bft.)	Wetter	Temp. °C	Wind (Bft.)	Wetter	Temp. °C	Wind (Bft.)	Wetter	Temp. °C	Wind (Bft.)	Wetter								
		Luftdruck in Stationshöhe		mb		mm		Temp. °C		Wind (Bft.)		Wetter		Temp. °C		Wind (Bft.)		Wetter						
Regensburg	339	-10	SSW 1	∞	∞	-9	E 1	∞	∞	971	928	-6	ESE 1	∞	∞	-9	-12	-13	2.6	3	3			
Passau	408	-8	Sw 1	∞	∞	-10	Stille	∞	∞	963	922	-5	Stille	∞	∞	-7	-11	-15	2.4	8	8			
Kempten	705	-6	ESE 1	∞	∞	-3	ESE 1	∞	∞	928	696	1	WNW 1	∞	∞	-0	-7	-10	6.0	15	15			
Augsburg	480	-9	Sw 1	∞	∞	-9	Stille	∞	∞	951	714	-1	Sw 1	∞	∞	-8	-11	-16	4.2	8	8			
München-Stadt	522	-9	Stille	∞	∞	-7	Stille	∞	∞	947	710	-0	SSW 1	∞	∞	-5	-11	-9	4.5	9	9			
Mühldorf	400	-8	Stille	∞	∞	-9	E 1	∞	∞	964	723	-4	Sw 1	∞	∞	-7	-12	-14	4.6	10	10			
Oberstdorf	812	-4	E 1	∞	∞	-5	SSW 1	∞	∞	915	686	1	Stille	∞	∞	-1	-7	-11	2.0	20	20			
Garmisch-Partenk.	704	-5	Stille	∞	∞	-3	Stille	∞	∞	927	695	3	Stille	∞	∞	8	-6	-11	2.2	14	14			
Bad Tölz	654	-7	Stille	∞	∞	-6	SSE 1	∞	∞	933	700	2	NW 1	∞	∞	1	-10	-13	5.1	24	24			
Berchtesgaden	542	-7	S 1	∞	∞	-5	S 1	∞	∞	945	709	-1	S 1	∞	∞	-0	-8	-12	4.6	10	10			
Hohenpeißenberg □	977	2	NW 2	∞	∞	-2	W 4	∞	∞	896	692	1	NW 3	∞	∞	8	-2	-7	5.8	9	9			
Wendelstein □	1730	-1	SSE 1	∞	∞	-4	SW 3	∞	∞	816	612	-5	WSW 4	∞	∞	0	-4	-7	2.9	70	70			
Zugspitze □	2962	-8	NW 1	∞	∞	-13	N 4	∞	∞	696	522	-13	NNW 3	∞	∞	-7	-13	x	4.1	1	300			
Würzburg	260	-2	Stille	∞	∞	-8	SE 1	∞	∞	x	x	-5	Stille	∞	∞	-1	-9	-10	3.7	1	flecken			
Nürnberg	312	-4	E 2	∞	∞	-9	ESE 1	∞	∞	x	x	-4	Stille	∞	∞	0	-10	-11	5.4	1	1			
Hof	568	-6	ESE 4	∞	∞	-10	SE 2	∞	∞	x	x	-7	SSE 3	∞	∞	-1	-10	-12	6.5	7	7			
Gr. Falkenstein □	1308	0	ESE 5	∞	∞	-3	SSW 4	∞	∞	x	x	-5	S 3	∞	∞	3	-4	-7	4.9	80	80			
Ulm	482	-8	Stille	∞	∞	-8	SSW 1	∞	∞	x	x	-2	S 2	∞	∞	-6	-11	-14	1.5	6	6			
Friedrichshafen	407	-6	N 1	∞	∞	-5	N 1	∞	∞	x	x	-1	N 1	∞	∞	-5	-8	-10	2.0	6	6			
Feldberg-Schwarzw. □	1496	-0	W 4	∞	∞	-3	WNW 2	∞	∞	x	x	-1	SW 3	∞	∞	2	-3	-9	6.7	40	40			
Stuttgart	401	-3	E 1	∞	∞	-9	Stille	∞	∞	x	x	-3	Stille	∞	∞	-0	-9	-11	5.8	5	5			
Frankfurt/Main	112	-4	Stille	∞	∞	-8	SSW 1	∞	∞	x	x	-3	W 2	∞	∞	0	-11	-13	5.8	5	5			
Essen	128	4	SSE 4	∞	∞	1	SSE 3	∞	∞	x	x	5	S 4	∞	∞	8	-1	-3	6.2	5	5			
Hannover	52	0	SE 3	∞	∞	-4	E 1	∞	∞	x	x	2	Stille	∞	∞	5	-4	-7	6.5	5	5			
Hamburg	16	2	SE 3	∞	∞	-2	ESE 1	∞	∞	x	x	-0	SE 2	∞	∞	5	-2	-5	6.7	5	5			
Norderney	22	2	SSE 3	∞	∞	-1	S 3	∞	∞	x	x	3	S 3	∞	∞	4	-1	-3	7.2	5	5			
Berlin-Dahlem	58	-1	ESE 2	∞	∞	-2	ESE 3	∞	∞	x	x	0	SSE 2	∞	∞	2	-2	-3	7.6	5	5			

Beobachtungen vom 24.1.57 7h	Erdbodentemperaturen heute früh in einer Tiefe von				Luftdruck reduziert auf NN	München Messungen in der freien Atmosphäre 24.1.57																											
	10 cm	20 cm	50 cm	100 cm		3 Uhr																											
München-Riem	-1.9	-0.6	0.6	2.2	1012.6 mb	Höhe in km über NN	0.5	0.8	1.0	1.5	2.0	3.0	5.0	7.5	10.0	10.4	11.7	15.0	18.4	Wind-Richtung	Stille	WSW	WSW	WSW	WSW	WSW	SE	SSE	S	S	SW	WSW	WSW
Regensburg	-2.3	-1.9	0.0	2.4	1013.7 mb	Heute	Temp. in °C	-8	0	0	1	-2	-11	-21	-38	-50	-61	-50	-55	-56	Wind km/h	20	20	30	30	25	5	45	70	70	30	55	85
Mühldorf	-0.6	0.1	1.0	2.8	1014.8 mb	gestern: Temp. in °C	-10	1	1	-1	-2	-8	-22	-42	-58	-59	-52	-53	-	Temperaturtagessmittel vom	23.1.57	Auf- und Untergang am 25.1.57						Sonne: 7:52   17:02			Mond: 3:31   12:33		
Kempten	-0.1	0.3	1.8	3.2	1013.4 mb	München-Riem	Wert	-11.8	normal	-2.7	Dauer der bürgerlichen Dämmerung: 38 Min.						Mondphase: 3 Tage nach Letzt.Viertel																

Nachdruck und öffentlicher Aushang ohne Genehmigung nicht gestattet.