

Wetterkarte

des Deutschen Wetterdienstes - Amtsblatt des Wetteramtes München

B 7312 A

Postbezug monatlich 3,25 DM, einschl. Postgebühren.

Verlagsort: München, Erscheint täglich.

Herausgeber: Wetteramt München

Bei unregelmäßiger Lieferung
bitte Beschwerden immer an das
Zustellpostamt richten

Druck u. Verlag: Wetteramt München,

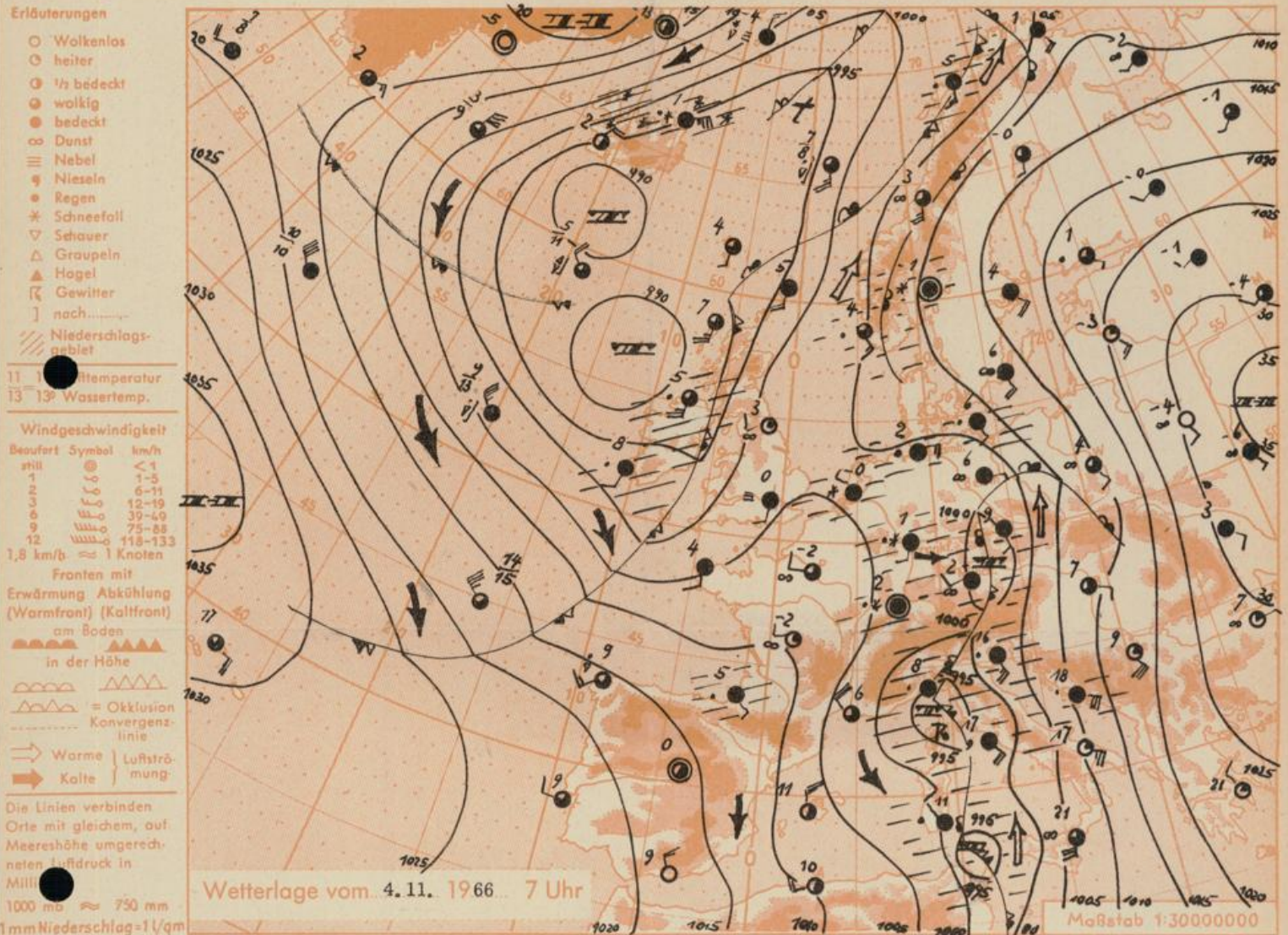
8000 München 15, Bavariaring 10 III

Postschek-Kto. München 87610 Fernruf 530123

17. Jahrgang

Wetterbericht für Samstag, 5. November 1966

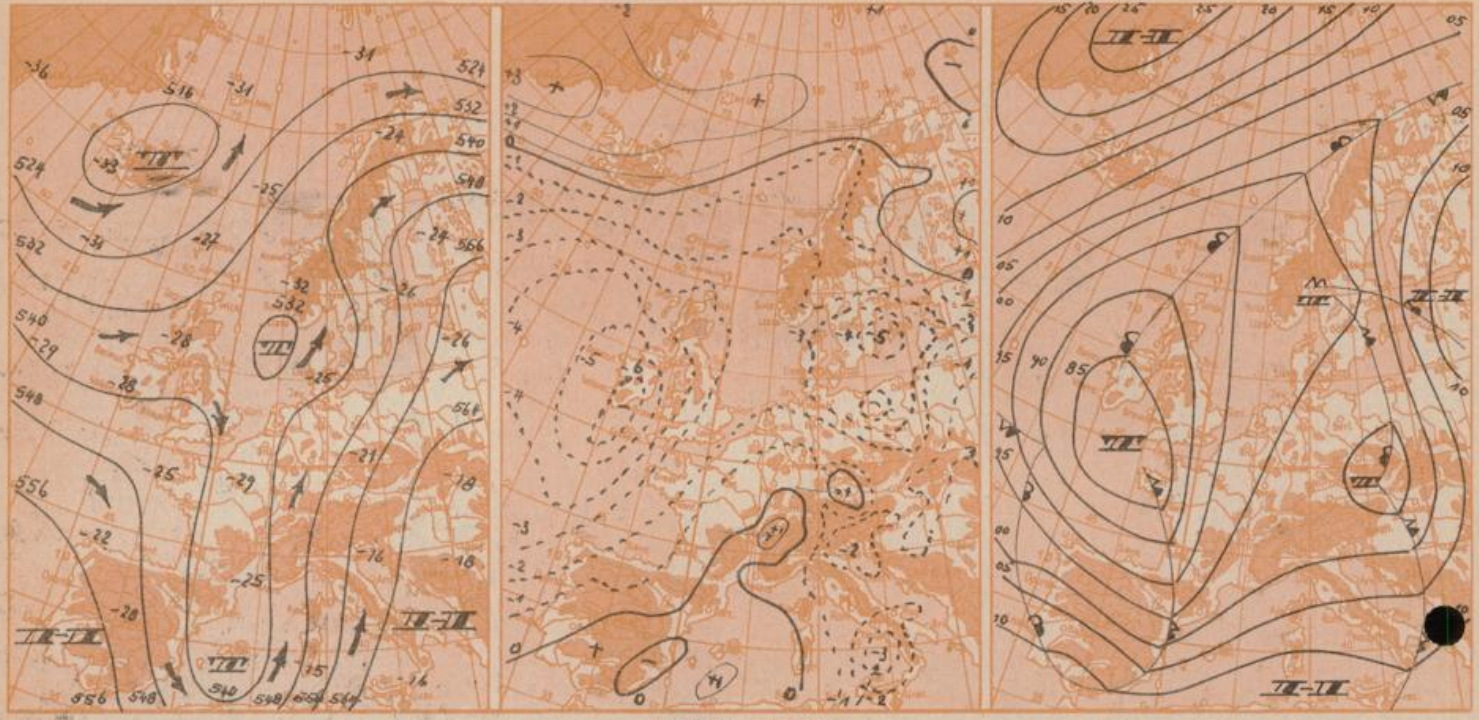
Nummer 308



Höhenwetterkarte in ca. 5000 m Höhe
(Höhenschichtlinien der 500 mb-Fläche in Dekametern)
am Freitag, 4. Nov. 1966 1 Uhr

Dreistündige Druckänderung von 4 - 7 Uhr
und bisherige Zugrichtung der Druckänderungsgebiete
am Freitag, 4. Nov. 1966

Vorhersagekarte für
Samstag, 5. November 1966 7 Uhr



Maßstab 1:5.000.000

Beobachtungen von (□ = Bergstationen)	Seehöhe m	Donnerstag, 3. 11.66												Freitag, 4. November 1966												höchste Tiefe		Tafeltemp. a. Bodent. 21-7h	Sonnenscheindauer in Std. 7-7h	Niederschlag in mm 7-7h	Schneehöhe in cm 7h
		19 Uhr			7 Uhr			13 Uhr			7-19h		19-7h																		
		Temp. °C	Wind (Bft.)	Wetter	Temp. °C	Wind (Bft.)	Wetter	Temp. °C	Wind (Bft.)	Wetter	3.	3/4.	3.	3/4.	3.	3/4.															
Gr. Falkenstein □	1308	3	SE4	☉	8	SE3	☉	852	639	8	ESE3	☉	4	3	3	0,6	.	.													
Passau (Oberhaus)	408	11	E 4	☉	14	ESE3	☉	951	713	5	W 3	☉	11	10	9	.	.	.													
Kempten	705	2	C	☉	1	WSW3	☉	918	689	0	WSW2	☉	3	1	-0	.	.	.													
Augsburg	480	2	NNE1	☉	2	W 2	☉	941	706	2	WNW3	☉	3	1	1	.	.	.													
München-Stadt	522	4	E 1	☉	2	WSW2	☉	937	703	3	W 3	☉	4	2	1	.	.	.													
Möhdorf	400	4	E 2	☉	2	W 2	☉	951	713	4	WNW2	☉	4	2	1	.	.	.													
Oberstdorf	812	3	SSW1	☉	2	C	☉	906	679	1	N 1	☉	8	2	1	1,0	0,0	.													
Garmisch-Partenk	704	4	SSW1	☉	1	WNW2	☉	917	688	1	NW1	☉	8	1	1	1,2	0,0	.													
Bad Tölz	654	3	SE1	☉	2	WNW2	☉	923	693	3	WNW1	☉	5	1	1	0,2	0,0	.													
Berchtesgaden	542	3	C	☉	12	NE2	☉	935	702	4	NE3	☉	8	2	0	.	.	.													
Hohenpeißenberg □	977	6	SE4	☉	-0	W 3	☉	886	665	-1	W 4	☉	8	-1	-1	.	.	4													
Wandelstein □	1833	3	ESE2	☉	3	S 5	☉	796	597	2	SE4	☉	4	1	-2	0,3	.	20													
Zugspitze □	2962	-7	SE6	☉	-4	SE6	☉	688	516	-4	SE6	☉	-6	-7	x	0,9	1	35													
Würzburg	260	3	NNE3	☉	1	WNW3	☉	x	x	0	W 3	☉	3	1	.	0,8	0,0	.													
Nürnberg	312	4	ENE1	☉	3	W 2	☉	x	x	2	W 3	☉	5	2	-0	0,9	.	.													
Hof	568	2	E 3	☉	1	N 2	☉	x	x	4	N 1	☉	2	0	-1	.	0,1	.													
Regensburg	339	4	NNE1	☉	3	WSW1	☉	x	x	4	NNW1	☉	4	3	3	0,6	0,2	.													
Ulm	482	1	N 2	☉	1	WNW3	☉	x	x	0	WSW2	☉	1	0	0	.	0,0	.													
Friedrichshafen	407	3	N 1	☉	2	NW2	☉	x	x	1	W 3	☉	3	2	2	.	0,1	.													
Freiburg/Brsg.	286	1	C	☉	0	C	☉	x	x	1	SSW1	☉	1	0	0	.	2	2													
Felsberg-Schwarzw. □	1496	0	NNE3	☉	-3	NW4	☉	x	x	-5	W 4	☉	4	-3	-3	1,1	2	4													
Stuttgart	401	2	N 1	☉	1	SW1	☉	x	x	1	W 1	☉	2	1	0	.	0,0	.													
Frankfurt/Main	112	2	NNE3	☉	1	SSW1	☉	x	x	0	W 3	☉	4	1	-1	1,3	0,0	.													
Essen	128	-1	E 4	☉	-1	C	☉	x	x	-0	SW1	☉	0	-1	-1	3,1	1	1													
Hannover	52	1	ENE3	☉	2	NNE1	☉	x	x	2	W 2	☉	1	0	0	0,3	0,1	.													
Hamburg	16	-0	E 1	☉	2	NE3	☉	x	x	3	C	☉	2	-1	-2	0,1	0,0	.													
Norderney	22	0	E 4	☉	3	ESE4	☉	x	x	3	S 2	☉	2	-1	-3	5,5	0,0	.													
Berlin-Dahlem	58	3	E 3	☉	6	E 2	☉	x	x	11	SSE2	☉	3	4	3	0,3	.	.													

Beobachtungen am 4.11.66 7h	Erdbodentemperaturen heute früh in einer Tiefe von				Luftdruck reduziert auf NN in mb	München-Riem Messungen in der freien Atmosphäre am 4. November 1966, Uhr													
	10 cm	20 cm	50 cm	100 cm		Höhe in km über NN	0,5	1,0	2,0	3,0	5,0	7,0	9,0	11,3	13,0	14,0	15,0	16,0	18,3
München-Riem	3,5	4,6	7,0	9,7	1001,5	Wind-Richtung	NW	SE	S	S	SSW	SSW	SW	SSW	SW	SSW	SW	SW	SW
Passau	6,6	6,2	8,3	11,6	997,5	Wind km/h	5	30	50	85	100	125	135	145	80	75	50	45	35
Möhdorf	3,9	4,6	7,2	10,8	999,9	Temp. in °C	1	10	5	-1	-15	-28	-45	-65	-61	-57	-52	-47	-48
Kempten	4,1	5,2	7,6	10,3	1002,1	Rel. Feuchte (%)	98	50	55	75	90	90	80	-	-	-	-	-	-
						gestern Temp. in °C	-1	-4	-2	-11	-27	-38	-52	-55	-52	-51	-53	-55	-58
						Temperaturgemittel am 3.11.66	Auf- und Untergang am 5.11.66 in München				Sonne 7,04				Mond 16,51 22,37 14,28(6)				
						Wert normal	Mondphase: Letztes Viertel				Dauer der bürgerlichen Dämmerung: 36 Min.								