

# Wetterkarte

des Deutschen Wetterdienstes — Amtsblatt des Wetteramtes München

B 7312 A

Postbezug monatlich 3,25 DM, einschl. Postgebühren.  
Verlagsort: München. Erscheint täglich.

Bei unregelmäßiger Lieferung  
bitte Beschwerden immer an das  
Zustellpostamt richten.

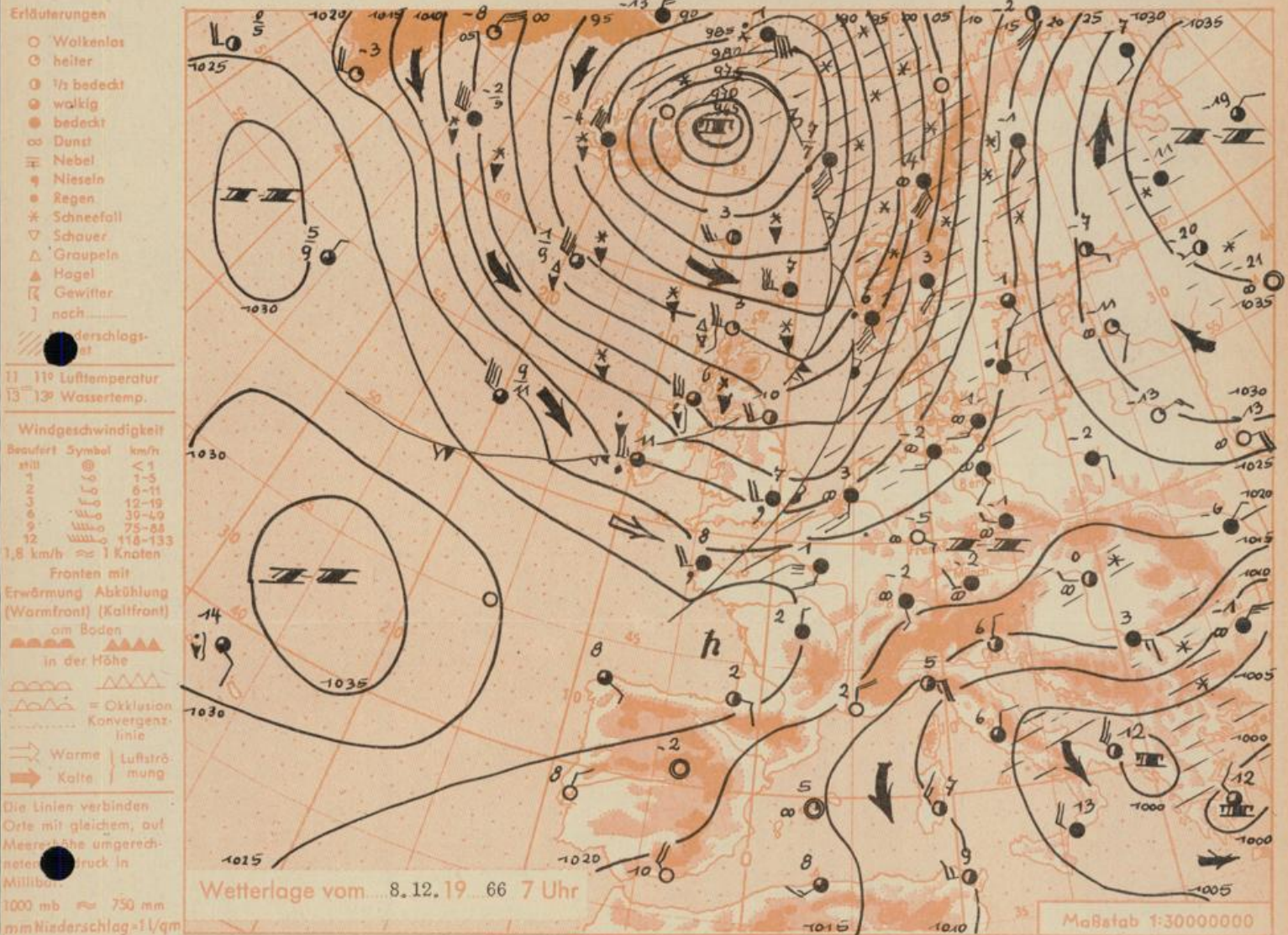
Druck u. Verlag: Wetteramt München,  
8000 München 15, Bavariaring 10 III  
Postcheck-Kto. München 87610 Fernruf 530123

Herausgeber: Wetteramt München

17. Jahrgang

Wetterbericht für Freitag, 9. Dezember 1966

Nummer 342



**Übersicht:** Im Zusammenhang mit der am Mittwoch einströmenden frischen Meereskaltluft kam es nur zu unbedeutenden Schneefällen, die örtlich mit Sprühregen vermischt waren. Die Tagestemperaturen erreichten nur im Flachland gebietsweise den Gefrierpunkt. Bei meist starker Bewölkung sanken die Temperaturen in den Alpentälern in der Nacht zum Donnerstag nicht so tief wie in der vorangehenden Nacht (Tiefste Temperatur Oberstdorf  $-9^{\circ}$ ). Die Kaltluft reichte bis etwa 1500 bis 2000 m Seehöhe, so daß die höheren Berglagen am Mittwoch grösstenteils frei blieben. In der Höhe hat sich ausserdem Frostabschwächung eingestellt.

Während das Balkan-Tief sich ostwärts verlagert, hat sich zwischen ihm und einem neuen bei Island angelangten Sturmtief über Süddeutschland eine flache Hochdruckzone hergestellt. Später werden Randstörungen des Tiefs auch nach Bayern gelangen, wobei erneut kalte Meeresluft aus Westen und Nordwesten in die Strömung einbezogen werden wird. Der erkennbare Einschub milderer Luft über den Britischen Inseln wird sich in unserem Gebiet nicht mehr wesentlich auswirken.

### Vorhersage für Freitag

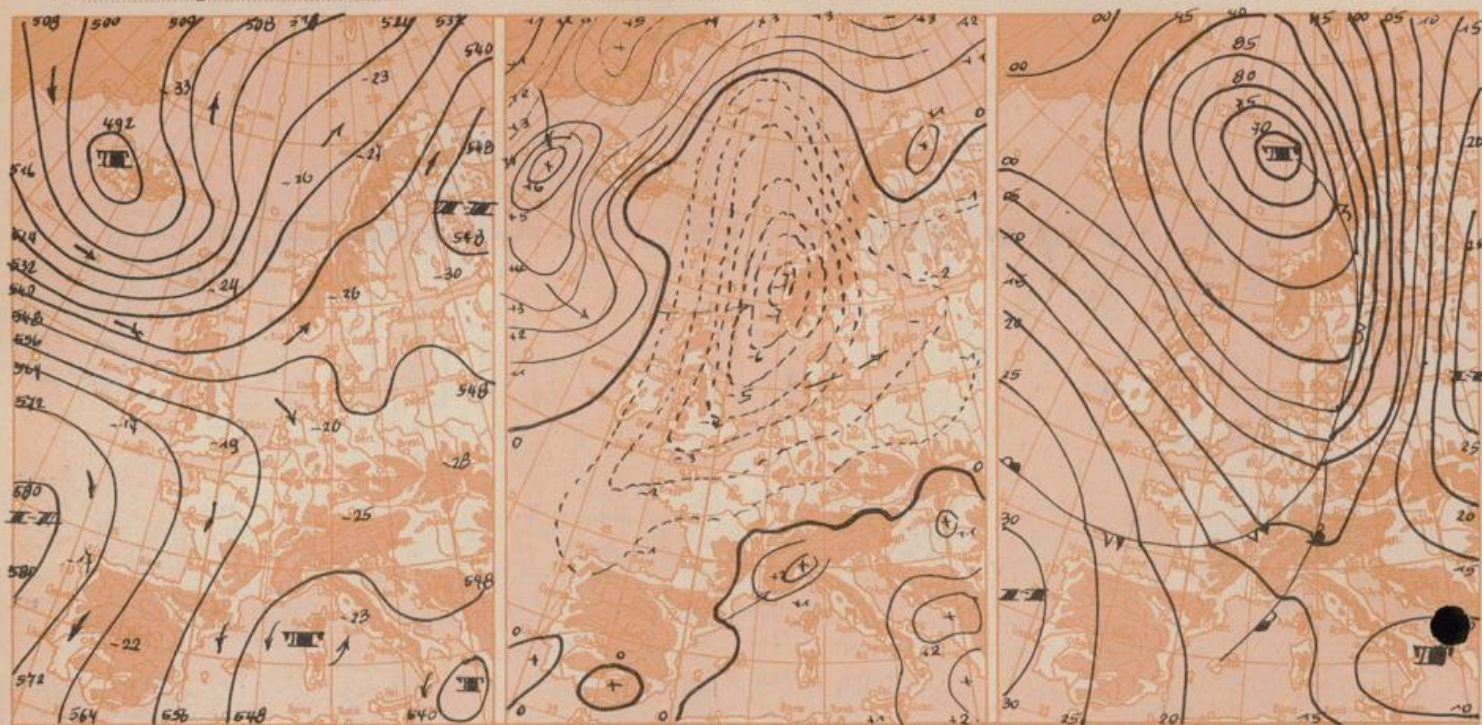
**Südbayern und Donaugebiet:** Besonders in Alpennähe gebietsweise aufklarend. Im übrigen stark bewölkt oder trüb, im weiteren Verlauf einzelne Niederschläge, meist als Schnee. Mittagstemperaturen nahe 0 Grad, nachts leichter Frost. Schwache, auf den Bergen mässige bis frische Winde aus Südost bis Südwest.

**Weitere Aussichten:** Einzelne Niederschläge, meist als Schnee. Tagestemperaturen vielfach über 0 Grad.

Höhenwetterkarte in ca. 5000 m Höhe  
(Höhenschichtlinien der 500 mb-Fläche in Dekametern)  
am Donnerstag, 8. Dez. 1966 1 Uhr

Dreistündige Druckänderung von 4 - 7 Uhr  
und bisherige Zugrichtung der Druckänderungsgebiete  
am Donnerstag, 8. Dez. 1966

Vorhersagekarte für  
Freitag, 9. Dezember 1966 7 Uhr



Maßstab 1:5000000

Beobachtungen von (□ = Bergstationen)	See- höhe m	Mittwoch, 7. 12. 66 19 Uhr			Donnerstag, 8. Dezember 1966 7 Uhr				13 Uhr				höchste Tiefste Temperatur 7-19h   19-7h		Tiefste Temp. o. Boden 21-7h		Sonnenschein- dauer in Std.		Nieder- schlag in mm v. 7-7h		Schnee- höhe in cm 7h	
		Temp. °C	Wind (Bft.)	Wetter	Temp. °C	Wind (Bft.)	Wetter	Temp. °C	Wind (Bft.)	Wetter	7.	7/8.	7/8.	7.	7/8.	7.	7/8.	7.	7/8.			
		Luftdruck in Stationshöhe mb mm																				
Gr. Falkenstein □	1308	-5	NE1	☁	-5	NE1	☁	867	650	-5	SW2	☁	-5	-5	-5	.	.	2	41			
Passau (Oberhaus)	408	-1	S 1	☁	-2	SSW1	☁	971	728	-1	SSW1	☁	-0	-2	-2	.	.	1	11			
Kempten	705	-5	SSE2	☁	-6	ESE2	☁	936	702	-2	NW1	☁	-4	-6	-6	.	.	0,4	15			
Augsburg	480	-1	WNW2	☁	-1	W 1	☁	960	720	-1	W 2	☁	-1	-1	-1	.	.	1	1			
München-Stadt	522	-1	SSW2	☁	-2	SW2	☁	955	716	-0	WNW1	☁	-1	-2	-2	.	.	0,1	1			
Mühldorf	400	-1	SW1	☁	-2	W 1	☁	970	728	-0	W 1	☁	-1	-2	-3	.	.	1	3			
Oberstdorf	812	-7	S 1	☁	-8	S 1	☁	923	693	-3	C	☁	-4	-9	-10	5,0	.	.	27			
Garmisch-Partenk	704	-4	C	☁	-5	S 1	☁	935	701	-2	N 2	☁	-3	-5	-7	.	.	0,5	20			
Bad Tölz	654	-3	SSW1	☁	-6	S 1	☁	941	706	-2	C	☁	-3	-6	-7	.	.	0,1	11			
Berchtesgaden	542	-2	NE1	☁	-3	C	☁	955	716	-1	ESE1	☁	-0	-3	-5	.	.	2	14			
Hohenpeißenberg □	977	-6	WSW2	☁	-6	WSW1	☁	903	677	-4	SSW1	☁	-5	-7	-6	.	.	1	19			
Wendelstein □	1834	-7	ENE2	☁	-8	SE1	☁	809	607	-3	SSE2	☁	-5	-10	-12	5,8	.	1	60			
Zugspitze □	2962	-11	E 4	☁	-10	SW6	☁	700	525	-6	SSW4	☁	-11	-12	X	5,0	.	2	120			
Würzburg	260	0	E 1	☁	-1	C	☁	X	X	0	S 2	☁	1	-1	-3	.	.	.	.			
Nürnberg	312	0	NW1	☁	-1	C	☁	X	X	0	SSW2	☁	1	-1	-1	.	.	1	1			
Hof	568	-3	ENE2	☁	-4	NE2	☁	X	X	-3	SW3	☁	-2	-4	-5	.	.	1	1			
Regensburg	339	-0	NNW1	☁	-1	N 1	☁	X	X	0	W 1	☁	0	-1	-1	.	.	0,5	1			
Ulm	482	-2	SSW2	☁	-2	SW2	☁	X	X	-1	SW2	☁	-1	-2	-2	.	.	0,5	1			
Friedrichshafen	407	-2	NE1	☁	-2	E 2	☁	X	X	0	N 1	☁	-1	-2	-2	.	.	0,0	3			
Freiburg/Brg.	286	-0	NNW1	☁	0	C	☁	X	X	1	SW2	☁	-0	-0	-0	.	.	0,1	Fl.			
Feldberg-Schwarzw. □	1496	-9	NE5	☁	-6	ENE5	☁	X	X	-1	ESE1	☁	-9	-9	-9	.	.	1	80			
Stuttgart	401	0	NW1	☁	-1	S 1	☁	X	X	-0	SSE2	☁	0	-1	-1	.	.	0,0	Fl.			
Frankfurt/Main	112	3	N 1	☁	-5	ESE1	☁	X	X	1	SW3	☁	4	-5	-10	.	.	.	.			
Essen	128	1	S 1	☁	-1	SSW3	☁	X	X	0	S 4	☁	1	-1	-1	0,3	.	0,0	Fl.			
Hannover	52	-2	E 2	☁	-2	S 2	☁	X	X	0	S 3	☁	-1	-3	-2	.	.	.	.			
Hamburg	16	-1	S 3	☁	-2	SSW3	☁	X	X	-0	S 3	☁	-0	-2	-3	.	.	.	.			
Norderney	22	3	S 2	☁	2	S2	☁	X	X	3	S 6	☁	3	2	2	.	.	.	.			
Berlin-Dahlem	38	1	E 2	☁	0	SSE2	☁	X	X	1	S 2	☁	1	0	-0	.	.	.	.			

Beobachtungen am 8. 12. 66 7h	Erdbodentemperaturen heute früh in einer Tiefe von				Luftdruck reduziert auf NN in mb	München-Riem Messungen in der freien Atmosphäre am 8. Dezember 1966 1 Uhr													
	10 cm	20 cm	50 cm	100 cm		Höhe in km über NN	0,5	1,5	1,7	1,8	2,0	3,0	3,7	5,0	7,5	10,0	10,7	15,0	20,0
München-Riem	0,4	0,8	2,7	6,5	1023,0	W	ENE	E	E	E	E	E	E	SSE	SSW	SW	W	WNW	-
Passau	0,8	1,6	3,8	6,1	1022,8	5	10	20	30	40	35	25	30	50	50	30	15	20	-
Mühldorf	0,5	1,0	2,7	5,1	1022,3	-2	-6	-8	-5	-6	-9	-10	-20	-40	-56	-61	-57	-56	-
Kempten	0,8	1,2	3,2	5,1	1024,7	94	93	92	94	94	86	43	64	72	68	50	-	-	-
						gestern: Temp. in °C	-3	-6	-8	-2	-2	-2	-8	-14	-24	-44	-56	-56	-
						Temperaturtagesmittel am	7. 12. 66		Auf- und Untergang		am 9. 12. 1966		in München		Sonnenschein		Mond:		
						Wert	-1,6	0,3	3 Tage vor Neumond		7,53		16,19		4,32		14,34		
						München-Riem	-1,8	-0,1			Mondphase:		Dauer der bürgerlichen Dämmerung:		39		Min.		

Bemerkungen: Berichtigung zur WK Nr. 341 Oberstdorf: Luftdruck in Stationshöhe um 13 Uhr = 924 mb = 693 mm  
Nachtrag Kempten, 13 Uhr: 936 mb = 702 mm, -6, SSE 3m halb bedeckt.