

Wetterkarte

des Deutschen Wetterdienstes – Amtsblatt des Wetteramtes München

B 7312 A

Postbezug monatl. 2,- DM zuzügl. Zustellgebühr
Verlagsort: München. Erscheint täglich.

Bei unregelmäßiger Lieferung
bitte Beschwerden immer an das
Zustellpostamt richten

(13b) München 15, Bavariaring 10, Fernruf 530123
Postscheck-Kto. München 87610

12. Jahrgang

Wetterbericht für Montag, den 24. April 1961

Nummer 113

Erläuterungen

- Wolkenlos
- heiter
- 1/2 bedeckt
- wolkig
- bedeckt
- ∞ Dunst
- ≡ Nebel
- Nieseln
- Regen
- * Schneefall
- ▽ Schauer
- △ Graupeln
- ▲ Hagel
- ⚡ Gewitter
-] nach.....
- /// Niederschlagsgebiet

● Lufttemperatur
13 13° Wassertemp.

Windgeschwindigkeit

Baufort Symbol	km/h
still	< 1
1	1-5
2	6-11
3	12-19
4	20-29
5	30-39
6	40-49
7	50-59
8	60-69
9	70-79
10	80-89
11	90-99
12	100-109
13	110-119
14	120-129
15	130-139

1,8 km/h ≈ 1 Knoten

Fronten mit Erwärmung Abkühlung (Warmfront) (Kaltfront) am Boden

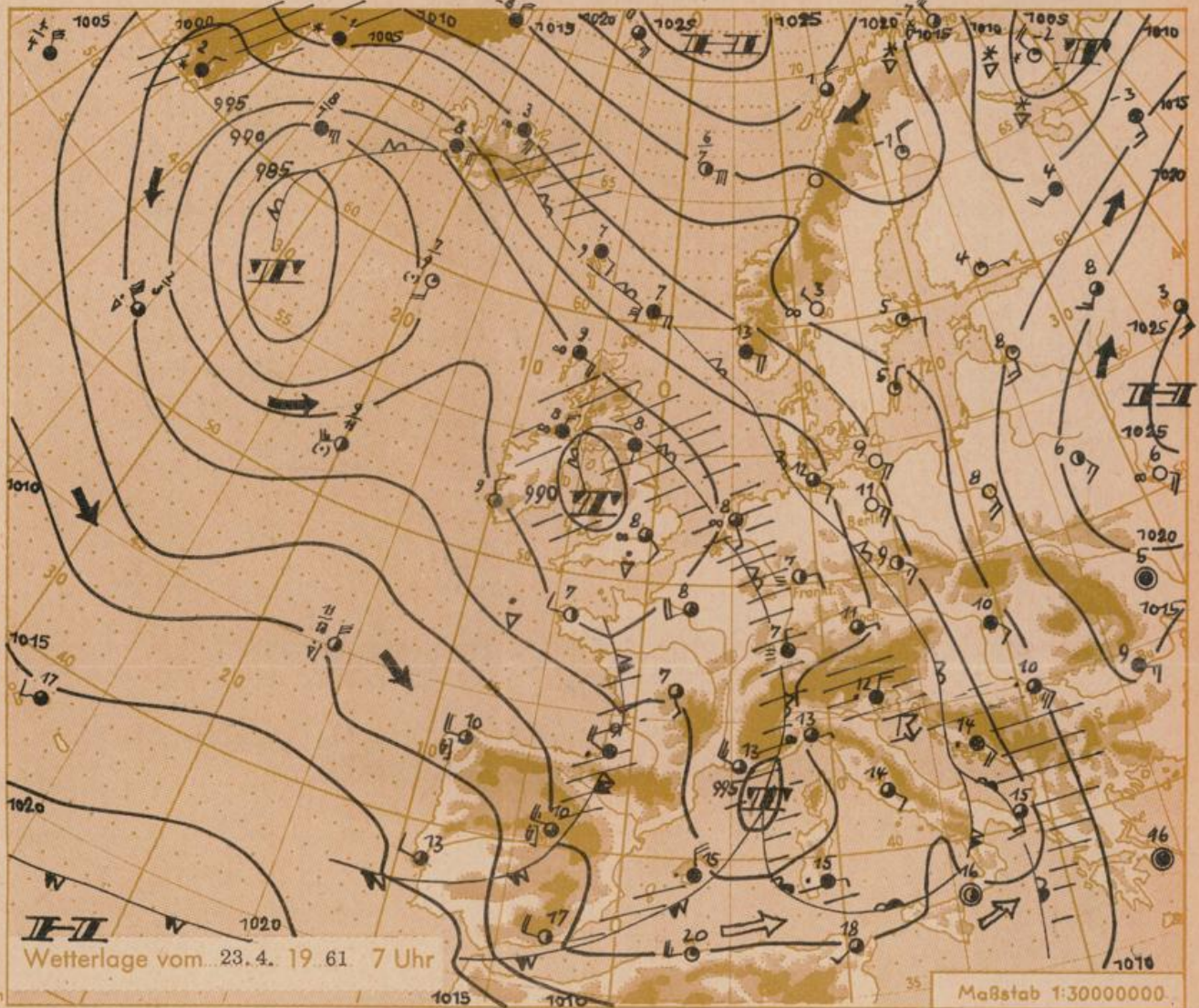
in der Höhe

● = Okklusion
--- Konvergenzlinie

→ Warme Luftströmung
→ Kalte Luftströmung

Die Linien verbinden Orte mit gleichem, auf Meereshöhe umgerechneten Luftdruck in Mill.

● 1000 mb ≈ 750 mm
1 mm Niederschlag = 1 l/qm



Übersicht: Aus dem südlich Island liegenden Haupttief hat sich eine Tiefdruckzone über England und Deutschland bis nach Italien entwickelt. Die dazu gehörigen Störungen haben mit Regenfällen und Gewitterschauern große Teile Bayerns erfaßt, kommen aber nach Osten nur zögernd voran. Gleichzeitig dringt kühlere Meeresluft von Westen her vor. Mit ihr ist kräftiger Luftdruckanstieg verbunden, der von Südwesten nach Frankreich einen Hochdruckkeil aufbauen wird. Vor ihm dürfte allerdings kühlere Luft am Alpenrand gestaut werden und nicht zu schneller Besserung überleiten.

Witterungsaussichten für Dienstag, den 25. und Mittwoch, den 26. April 1961: Zunächst noch stark bewölkt mit einzelnen Regenfällen. Schneefallgrenze in den Alpen unter 2000 m. Späterhin wolkig mit Aufheiterungen und vorherrschend trocken. Leichte bis mäßige Winde aus Nordwest bis Nordost. Mittagstemperaturen zwischen 10 und 15 Grad, am Alpenrand anfangs etwas tiefer. Nachts ziemlich kühl.

Schn.