

Wetterkarte

des Deutschen Wetterdienstes - Amtsblatt des Wetteramtes München

B 7312 A

Postbezug monatlich **3,75** DM, einschl. Postgebühren.
Verlagsort: München, Erscheint täglich.
Herausgeber: Wetteramt München

Bei unregelmäßiger Lieferung
Bitte Beschwerden immer an das
Zustellpostamt richten

Druck u. Verlag: Wetteramt München,
8000 München 15, Bavariaring 10 III
Postscheck-Kto. München 87610 Fernruf 530123

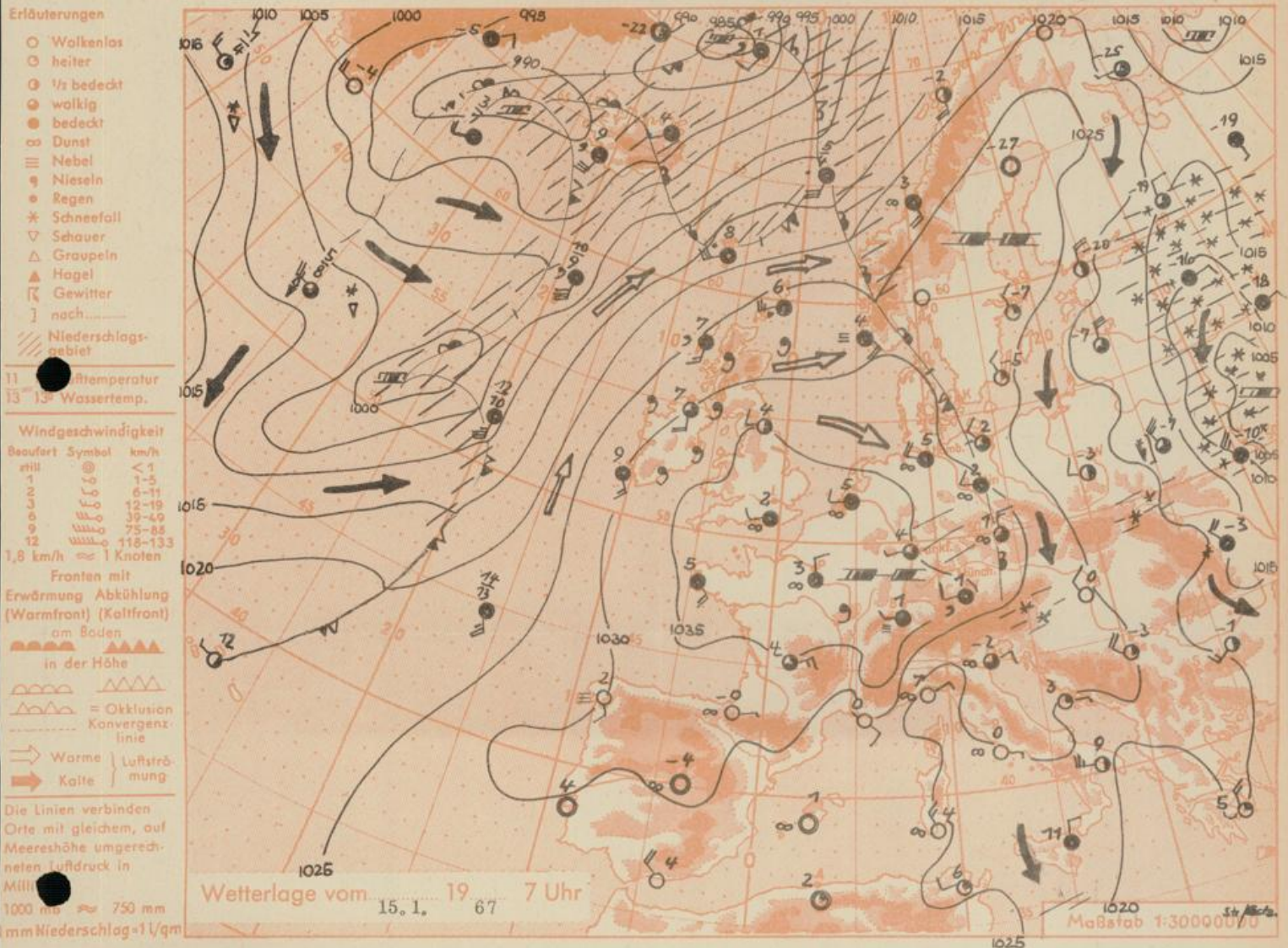
18. Jahrgang

Wetterbericht für

Montag, 16. Januar 1969

Nummer

15



Übersicht: Der Zustrom von milder Meeresluft verstärkte sich noch zum Wochenende und führte zu weiteren Niederschlägen, die im Flachland verbreitet, in Gebirgstälern teilweise als Regen fielen. Die östlich dicht benachbarte kalte Meeresluft machte sich z. B. in Berchtesgaden (542 m Seehöhe) in immer wiederkehrendem Schneefall bemerkbar. Frost wurde in der Nacht zum Sonntag an keiner Wetterstation des bayerischen Flachlandes und der Gebirgstäler beobachtet.

Das bisher über Westeuropa liegende starke Hochdruckgebiet weitet sich nun, bei besonders kräftigem Abbau an seiner Westseite, über Frankreich nach Deutschland aus. Dazu beitragen dürfte auch noch das über dem Ostseegebiet südostwärts ziehende Luftdrucksteiggebiet (siehe umseitiges mittleres Kärtchen). Damit ist für Bayern eine Beruhigung der Wetterlage und Beendigung der Niederschlagsstätigkeit zu erwarten. Die hohe Luftfeuchtigkeit spricht allerdings auch für Bildung von Nebel und Hochnebel. Die zur Ruhe kommende Luft wird eine allmähliche Nachtfrostzunahme begünstigen.

Vorhersage für Montag und Dienstag:

Südbayern und Donaugebiet: Teils neblig-trüb, teils aufheiternd, im wesentlichen niederschlagsfrei. Vor allem höhere Berge zunehmend frei und sonnig. Meist schwache Luftbewegung. Tageshöchsttemperaturen etwas über Null, nachts und morgens leichter, bei längerem Aufheitern und besonders in Alpentälern auch mässiger Frost. Dabei etwas Strassenglätte.

Weitere Aussichten: Nicht zu kalt,

Schn.

Höhenwetterkarte in ca. 5000 m Höhe

(Höhenschichtlinien der 500 mb-Fläche in Dekametern)

am Sonntag, 15. Januar 1967 1 Uhr

Dreistündige Druckänderung von 4 - 7 Uhr

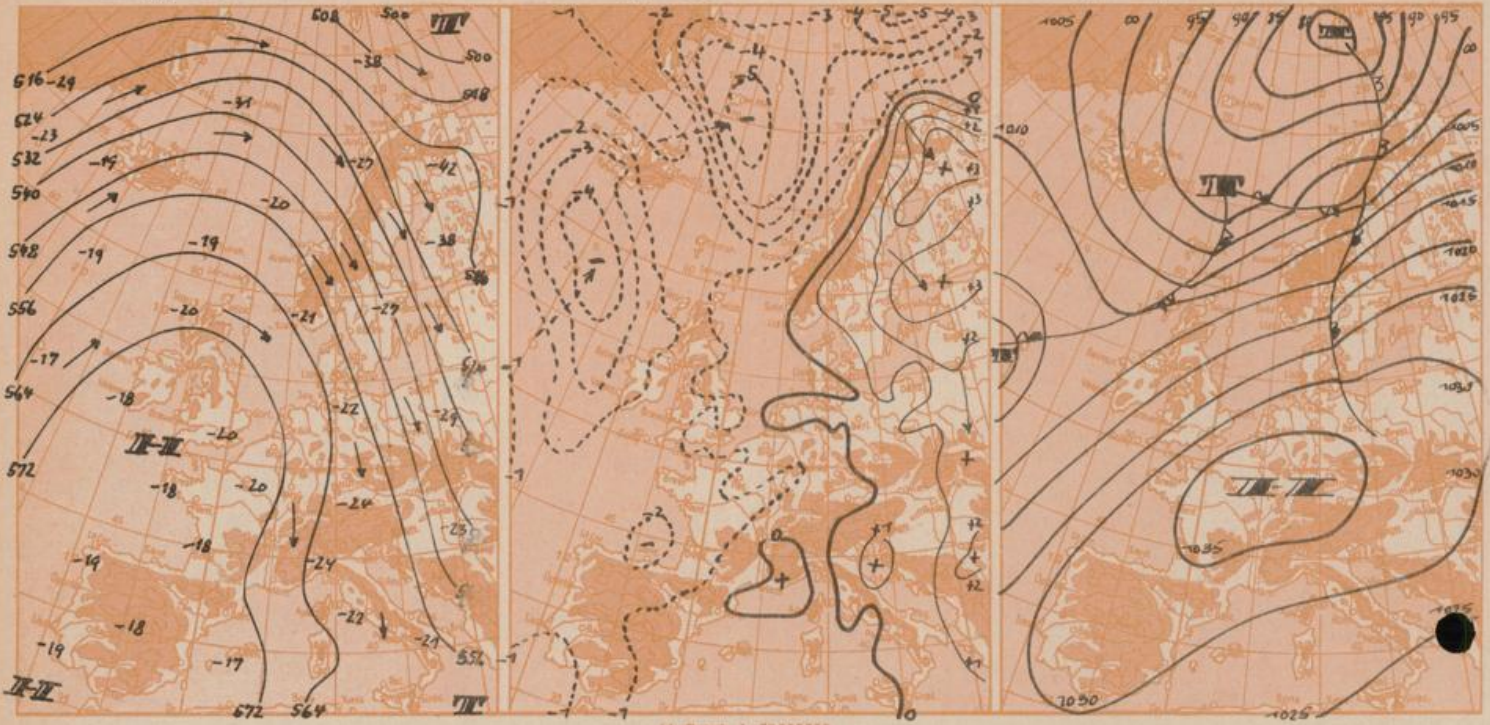
und bisherige Zugrichtung der Druckänderungsgebiete

am Sonntag, 15. Januar 1967

Vorhersagekarte für

Montag, 16. Januar 1967

7 Uhr



Maßstab 1:5000000

Beobachtungen von (□ = Bergstationen)	See- höhe m	Samstag, 14. 1. 67 19 Uhr			Sonntag, 15. Januar 1967 7 Uhr			13 Uhr			höchste tiefste Temperatur 7.-19 h 19-7 h		tiefe Temp. a. Boden 21-7 h	Sonnen- schein- dauer in Std.	Nieder- schlag in mm v. 7-7 h	Schnee- höhe in cm 7 h		
		Temp. °C	Wind (Bft.)	Wetter	Temp. °C	Wind (Bft.)	Wetter	Temp. °C	Wind (Bft.)	Wetter	14.	14/15.	14/15.	14.	14/15.	15.		
Gr. Falkenstein □	1308	-4	WNW4	☁	5	NW2	☁	877	658	-3	NW2	* ☁	3	-5	-5	.	7	210
Passau (Oberhaus)	408	2	NNW4	☁	1	W2	☁	982	737	2	WNW2	* ☁	3	1	0	.	5	10
Kempten	705	1	SW1	☁	0	SSE2	☁	949	712	2	C	☁	2	0	0	.	1	15
Augsburg	480	2	WNW3	☁	2	WNW3	☁	973	730	3	WNW2	* ☁	3	2	1	0,1	2	2
München-Stadt	522	3	W3	☁	1	WSW2	☁	968	726	2	W2	* ☁	3	1	1	.	3	Fl.
Möhdorf	400	3	W3	☁	2	WNW2	☁	983	737	2	W2	* ☁	4	2	1	0,3	1	2
Oberstdorf	812	1	W1	☁	0	C	☁	936	702	2	C	☁	2	0	-1	.	2	60
Garmisch-Partenk	704	2	SE1	☁	1	N1	* ☁	948	711	2	C	* ☁	3	1	-0	.	4	34
Bad Tölz	654	2	WNW2	☁	1	W2	☁	3	1	1	0,6	1	21	
Berchtesgaden	542	3	NW3	* ☁	1	WSW1	* ☁	968	726	1	W1	* ☁	5	1	0	.	6	25
Hahnenpeißenberg □	977	-1	W5	☁	-1	W3	☁	917	688	-0	W1	☁	0	-1	-1	.	0,3	20
Wendelstein □	1839	-6	N4	☁	-6	WSW3	☁	822	616	-6	SW3	* ☁	4	-7	-7	.	6	240
Zugspitze □	2962	-13	N6	☁	-13	N3	☁	709	532	-11	N3	☁	-10	-13	.	.	14	300
Würzburg	260	4	NW3	☁	4	W2	☁	X	X	4	W3	☁	6	4	3	1,7	0,0	●
Nürnberg	312	3	W2	☁	3	WNW1	☁	X	X	4	WNW3	☁	6	2	2	0,2	0,0	●
Hof	568	1	NNW3	☁	2	NW2	☁	X	X	2	NW3	☁	2	0	-0	.	0,2	8
Regensburg	339	3	WNW3	☁	2	NW2	☁	X	X	3	NW2	☁	4	2	2	.	.	Fl.
Ulm	482	2	SSW3	☁	1	SW2	☁	X	X	3	NW2	☁	4	1	1	.	1	Fl.
Friedrichshafen	407	3	W1	☁	2	N1	☁	X	X	3	N1	☁	3	2	1	0,1	2	1
Freiburg/Brsg.	286	-3	C	☁	2	C	☁	X	X	5	N1	☁	4	2	1	.	4	.
Feldberg-Schwarzw. □	1496	-3	NNE4	☁	-3	E3	☁	X	X	-3	ENE4	☁	2	-3	-4	.	4	160
Stuttgart	401	4	W3	☁	3	WSW2	☁	X	X	3	WNW2	☁	5	3	2	0,4	1	.
Frankfurt/Main	112	7	WNW2	☁	4	W1	☁	X	X	6	WNW2	☁	8	4	-0	1,6	0,1	.
Essen	128	5	NNW4	☁	4	NW2	☁	X	X	4	NW2	☁	6	4	3	.	1	.
Hannover	52	5	NW3	☁	5	W3	☁	X	X	5	W3	☁	6	4	3	.	0,1	.
Hamburg	16	2	WNW3	☁	5	WNW4	☁	X	X	6	WNW3	☁	6	1	-0	4,0	0,0	.
Nordsee	22	5	NW4	☁	5	WNW4	☁	X	X	5	WSW4	☁	6	5	4	3,5	.	.
Berlin-Dahlem	58	1	WNW2	☁	2	WNW2	☁	X	X	4	NW2	☁	5	-0	-3	5,8	.	.

Beobachtungen am	Erdbodentemperaturen heute früh in einer Tiefe von				Luftdruck reduziert auf NN in mb.	München-Riem Messungen in der freien Atmosphäre am 15. Januar 1967 1 Uhr														
	7 h	10 cm	20 cm	50 cm		100 cm	Höhe in km über NN	0,5	1,0	2,0	3,0	5,0	6,16	2	7,5	10,0	14,9	16,0	20,3	36,0
München-Riem	0,1	0,3	1,5	2,9	1034,7	Wind-Richtung	-	-	-	-	-	-	-	-	-	-	-	-	-	-
Passau	0,3	0,8	2,0	3,5	1032,7	Wind km/h	-	-	-	-	-	-	-	-	-	-	-	-	-	-
Möhdorf	0,1	0,4	1,4	3,3	1033,1	Temp. in °C	2	-1	-7	-8	-21	-27	-26	-36	-56	-64	-60	-62	-56	-
Kempten	-0,4	0,0	1,8	3,6	1036,8	Rel. Feuchte (%)	87	95	100	80	45	35	29	35	35	-	-	-	-	-
						gestern: Temp. in °C	1	-27	-5	-7	-17	-25	-26	-35	-56	-66	-59	-60	-	-
						Temperaturtagesmittel am	14.1.67				Auf- und Untergang				Sonne:				Mond:	
							Wert	normal				16.1.67				8,00 16,48 10,53 22,55				
							Augsburg	2,2 2,3				in München				Dauer der bürgerlichen Dämmerung: 38 Min.				
							München-Riem	2,4 -3,1				2 Tage vor erstem Viertel								