

# Wetterkarte

des Deutschen Wetterdienstes - Amtsblatt des Wetteramtes München

B 7312 A

Postbezug monatlich 3,75 M, einschl. Postgebühren:  
 Verlagsort: München, Erscheint täglich.  
 Herausgeber: Wetteramt München

Bei unregelmäßiger Lieferung  
 bitte Beschwerden immer an das  
 Zustellpostamt richten

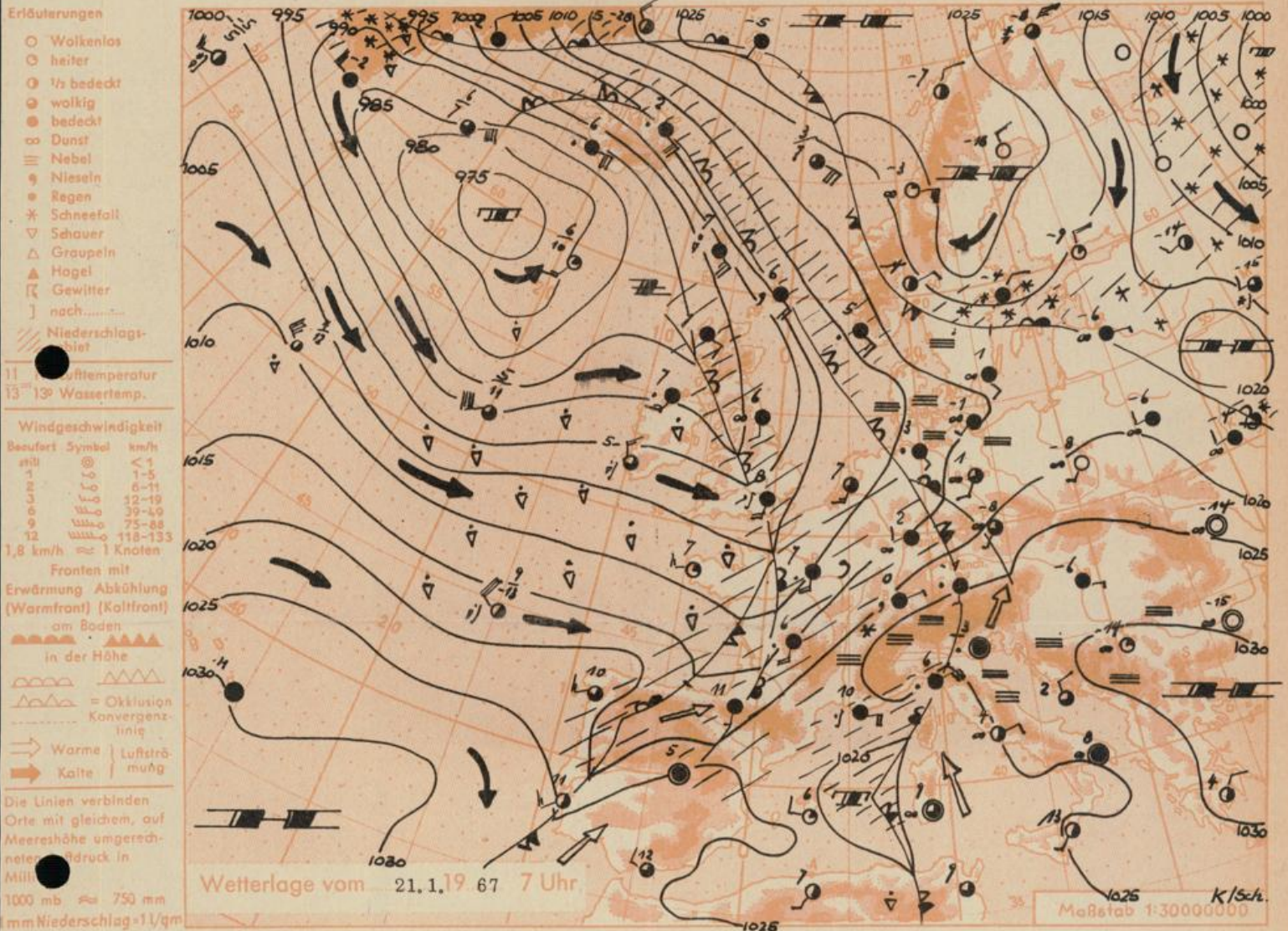
Druck u. Verlag: Wetteramt München,  
 8000 München 15, Bavariaring 10 III  
 Postscheck-Kto. München 87610 Fernruf 530123

18. Jahrgang

Wetterbericht für

Sonntag, 22. Januar 1967

Nummer 21



**Übersicht:** Der Einfluß des südosteuropäischen Hochs in den letzten Tagen, der am Freitag durch Föhnvorgänge verlängert worden war, ging zum Samstag für Bayern zu Ende. Aufkommende Bewölkung und vorübergehender Regen, der dem Flachland kurzzeitig Glatteis brachte, ließen in der Nacht zum Samstag vielfach nur noch Bildung leichten Frostes zu, lediglich im östlichen Bayern sanken die Temperaturen nochmals auf -6 bis -9 Grad (siehe Beobachtungen von Hof, Weiden, Passau und Berchtesgaden).

Am Samstag vormittag kam am Alpenrand wieder Föhn einfluß durch. Diese Entwicklung steht im Zusammenhang mit der nachfolgenden, kräftigeren Randstörung des atlantischen Tiefdrucksystems, die sich von Frankreich nähert und mit der die Gesamtströmung zunächst wieder auf föhnbestimmende Süd- bis Südwestwinde drehte.

Hinter dieser Tiefdruckstörung strömt ziemlich kalte Meeresluft - wohl kanadische Polarluft - zum Festland. Selbst auf dem ostatlantischen Wetterschiff knapp westlich von Irland, wo die Temperatur zuletzt immer nahe 10 Grad lag, wurde am Samstag früh nur ein Wert von 5 Grad gemessen. Über großen Teilen Osteuropas herrscht strenge Kälte, wobei die Kaltluft im Südosten nur in flacher Schicht, über Russland aber hochreichend vorhanden sein dürfte.

**Vorhersage für Sonntag und Montag:**

**Südbayern und Donaugebiet:** Vorübergehend stark bewölkt mit Regen- und Schneefällen und etwas Strassenglatte. Sonst wolkig mit Aufheuerungen aber nicht schauerfrei. Berge zeitweilig in Wolken. Bei mäßigen, im Hochgebirge starken Winden aus Südwest bis West Tageshöchsttemperaturen zwischen 0 und 3 Grad, nachts meist leichter Frost.

**Weitere Ausichten:** Unbeständig und nicht zu kalt.

Schn.

### Höhenwetterkarte in ca. 5000 m Höhe

(Höhenschichtlinien der 500 mb-Fläche in Dekametern) am Samstag, 21. Jan. 67 1 Uhr

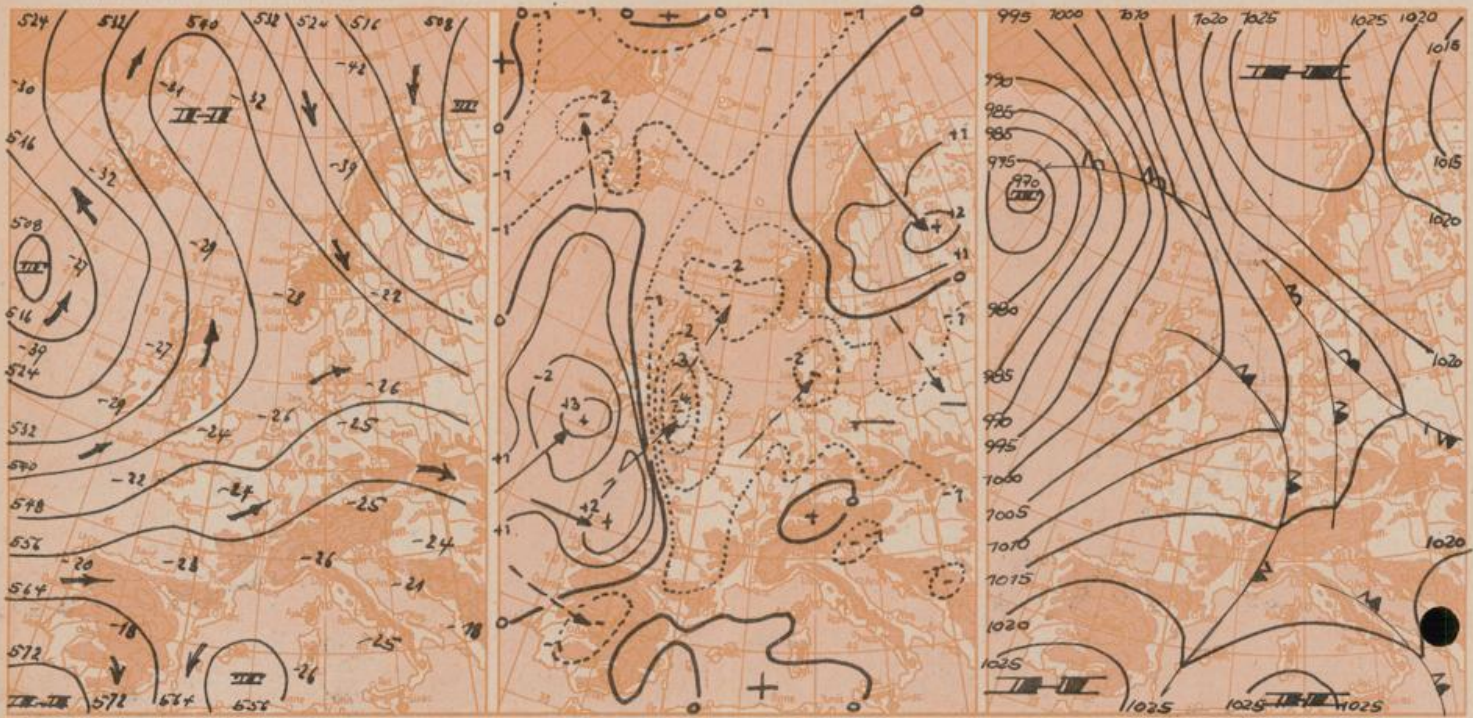
### Dreistündige Druckänderung von 4 - 7 Uhr

und bisherige Zugrichtung der Druckänderungsgebiete am Samstag, 21. Jan. 67

### Vorhersagekarte für

Sonntag, 22. Jan. 67

7 Uhr



Maßstab 1:5.000.000

Beobachtungen von (□ = Bergstationen)	Seehöhe m	Freitag, 20.1.67 19 Uhr			Samstag, 21. Jan. 67 7 Uhr			13 Uhr			Höchste flächtige Temperatur 7-19h 19-7h		Niederschlag in mm v. 7-7h	Schneehöhe in cm 7h	
		Temp. °C	Wind (Bft.)	Wetter	Temp. °C	Wind (Bft.)	Wetter	Temp. °C	Wind (Bft.)	Wetter	20. 20/21	20/21 21			
Gr. Falkenstein □	1308	-1 S 2	○	○	-2 W 3	* ●	869 652	-1 WSW 3	III ●	4	-5	-7	8,5	0,0	180
Passau (Oberhaus)	408	-4 C	∞ ○	∞ ○	-1 ENE 1	∞ ○	973 730	-2 ENE 1	II ●	-0	-9	-10	5,5	.	2
Kempten	705	-1 ESE 1	●	●	-2 ESE 1	●	937 703	3 ESE 1	●	7	-3	-7	1,5	.	6
Augsburg	480	-2 S 1	∞ ●	∞ ●	-0 WSW 1	●	960 720	4 S 1	∞ ●	-1	-3	-3	0,1	0,3	Fl
München-Stadt	522	-1 ENE 1	∞ ●	∞ ●	-1 SSE 1	●	955 716	4 NE 1	●	3	-3	-4	6,0	0,2	.
Mühldorf	400	-4 SSW 1	○	○	-5 E 1	∞ ●	972 729	-1 ENE 2	III ●	-1	-7	-8	5,8	.	Fl
Oberstdorf	812	-2 S 1	●	●	-2 C	●	924 693	3 NNE 1	●	7	-5	-10	6,0	.	50
Garmisch-Partenk	704	1 SE 2	●	●	-1 SE 1	●	935 702	7 SSE 1	●	8	2	-5	6,4	.	30
Bad Tölz	654	-0 ESE 1	○	○	1 SE 2	●	941 706	6 C	●	5	-1	-6	7,3	.	15
Berchtesgaden	542	-2 SSW 1	○	○	-5 SSW 1	●	957 718	3 SSW 1	●	3	-8	-10	5,6	.	21
Hohenpeißenberg □	977	3 NE 2	●	●	1 SW 2	●	904 678	7 S 1	●	9	-1	-5	8,1	.	19
Wendelstein □	1833	-1 SSW 3	●	●	-2 W 2	●	814 611	-1 WSW 4	●	1	-3	-5	8,0	.	210
Zugspitze □	2962	-10 SW 6	○	○	-10 WSW 4	* ●	913 527	-9 WNW 6	* ●	-8	-10	X	8,7	.	260
Würzburg	280	-1 E 2	●	●	0 ESE 1	●	X X	4 E 1	∞ ●	-1	-1	-1	.	1	●
Nürnberg	312	-0 SSE 1	∞ ○	∞ ○	-0 SE 2	∞ ●	X X	4 SSE 2	●	3	-2	-4	6,4	0,0	●
Hof	568	-3 SSE 2	∞ ○	∞ ○	-3 SSE 3	∞ ●	X X	1 SSW 3	●	-0	-6	-7	7,5	0,0	4
Regensburg	339	-3 SE 2	∞ ○	∞ ○	-4 S 2	∞ ●	X X	+ 2 SE 3	●	-1	-5	-7	7,0	0,0	.
Ulm	482	-3 ESE 1	∞ ●	∞ ●	-0 SW 3	●	X X	2 SSW 3	∞ ●	-2	-3	-3	.	0,5	.
Friedrichshafen	407	-1 ENE 1	●	●	-0 E 1	* ●	X X	3 NE 1	●	-1	-2	-1	1,0	0,6	.
Freiburg/Brsg.	286	2 W 1	●	●	6 S 2	●	X X	10 SW 2	●	3	2	0	2,5	0,1	.
Feldberg-Schwarzw. □	1476	1 S 5	* ●	* ●	-2 SW 7	* ●	X X	-1 SW 7	III * ●	2	-2	-3	2,4	2	160
Stuttgart	401	3 ENE 1	∞ ●	∞ ●	4 S 2	∞ ●	X X	8 SW 3	●	5	1	0	4,4	1	.
Frankfurt/Main	112	2 E 1	∞ ●	∞ ●	2 WSW 2	∞ ●	X X	7 SSW 3	∞ ●	5	1	1	1,9	1	.
Essen	128	6 S 4	●	●	7 S 4	●	X X	7 SSW 4	●	7	6	4	1,2	1	.
Hannover	52	3 SSE 3	∞ ○	∞ ○	5 S 4	∞ ●	X X	7 SSW 3	●	5	2	-2	6,5	0,2	.
Hamburg	16	2 SSE 2	∞ ○	∞ ○	3 SE 1	●	X X	7 SW 4	●	6	1	-2	3,3	0,5	.
Norderney	22	3 SE 2	∞ ○	∞ ○	5 S 4	∞ ●	X X	3 SSW 2	●	5	3	2	0,1	.	.
Berlin-Dahlem	58	-0 SSE 2	∞ ○	∞ ○	1 S 2	∞ ●	X X	3 SSW 2	●	2	-1	-4	6,7	.	.

Beobachtungen am 21.1.67 7h	Erdbodentemperaturen heute früh in einer Tiefe von				Luftdruck reduziert auf NN in mb	München-Riem Messungen in der freien Atmosphäre am 21. Jan. 67 1 Uhr														
	10 cm	20 cm	50 cm	100 cm		Höhe in km über NN	0,5	0,7	1,0	2,0	3,0	5,0	6,0	7,5	10,0	11,0	13,0	15,0	17,5	20,5
München-Riem	-0,1	0,2	1,5	2,7	1023,4	Wind-Richtung	WNW	W	W	W	W	W	W	SW	SW	NW	WNW	NW	NW	
Passau	-1,2	0,3	1,8	3,3	1025,1	Wind km/h	5	10	10	25	25	20	15	30	20	35	30	30	35	40
Mühldorf	-0,4	0,2	1,3	3,0	1023,7	Temp. in °C	-3	-4	-6	-1	-8	-20	-29	-38	-57	-62	-55	-55	-55	-55
Kempten	-0,7	-0,1	1,7	3,2	1024,2	Rel. Feuchte (%)	98	81	41	81	70	78	84	61	74	-	-	-	-	
						gestern Temp. in °C	-4	1	3	-1	-8	-20	-26	-37	-56	-60	-57	-57	-57	
						Temperaturtagessmittel am 20.1.67	20,1		20,1		20,1		20,1		20,1		20,1		20,1	
						Augsburg	-2,5	-2,0	Auf- und Untergang am 22.1.67 in München		7.55		16.56		12.53		5.50		23	
						München-Riem	-3,4	-2,8	Mondphase: 4 Tage vor Vollmond		Dauer der bürgerlichen Dämmerung		38		Min.					

Bemerkungen: Berichtigung zu Wetterkarte Nr. 20: Nachtrag Erdbodentemperaturen Passau: in 10 cm -1,0, 20 cm 0,4, 50 cm 1,8, 100 cm 3,4 Grad Luftdruck auf NN = 1025,4 mb Kempten: -0,9, -0,2, 1,8, 3,2 " " " " 1023,5 "