

# Wetterkarte

des Deutschen Wetterdienstes - Amtsblatt des Wetteramtes München

B 7312 A

Postbezug monatlich 3,30 DM, einschl. Postgebühren.  
 Verlagsort: München. Erscheint täglich.  
 Herausgeber: Wetteramt München

Bei unregelmäßiger Lieferung  
 bitte Beschwerden immer an das  
 Zustellpostamt richten

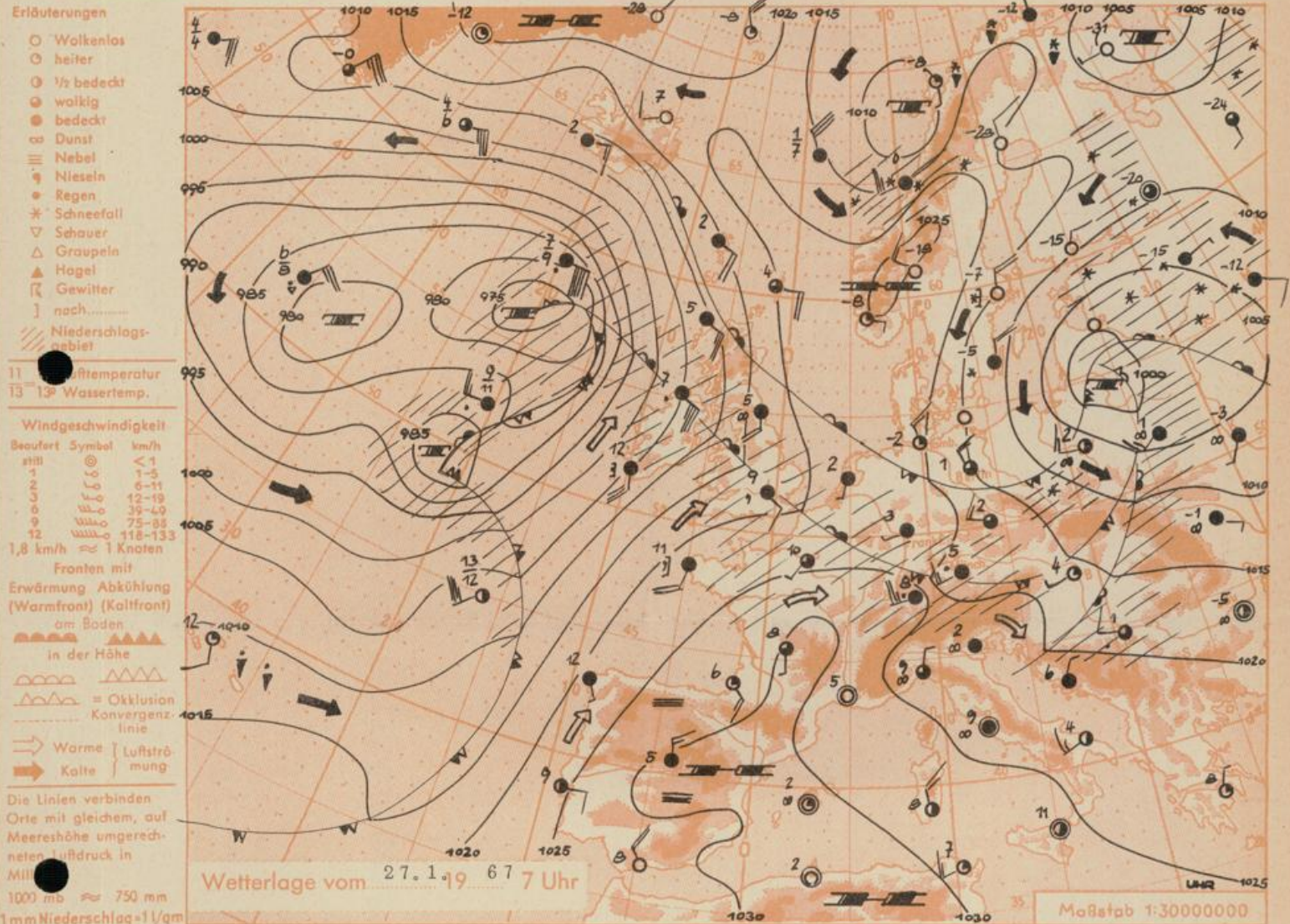
Druck u. Verlag: Wetteramt München,  
 8000 München 15, Bavariaring 10!!!  
 Postscheck-Kto. München, 87610 Fernruf 530123

18. Jahrgang

Wetterbericht für

Samstag, 28. Januar 1967

Nummer 27



**Übersicht:** Das am Donnerstag aus dem umfangreichen, atlantischen Tiefdrucksystem sich loslösende Tief ist schnell von Schottland über Dänemark nach Polen gezogen und wandert nun nach Russland ab. Brachte es Bayern am Vortag mit stürmischen Winden aus Südwest bis West den Zustrom milder Meeresluft, so folgte am Samstag früh kältere Meeresluft nach, mit der zum Teil auch im Flachland die Niederschläge in Schneereggen oder Schnee übergingen. Die Temperaturen zeigten gegenüber den Frühwerten eine deutlich sinkende Tendenz.

Gleichzeitig mit dieser Entwicklung stellte sich verbreitet über Mitteleuropa Luftdruckanstieg her, der nun den Aufbau einer Hochdruckzone - wohl als kräftigen Ausläufer des über Südwesteuropa erkennbaren Hochs - über Deutschland erwarten läßt. Damit wird Wetterberuhigung, Abnahme der Niederschlagstätigkeit und Abkühlung verbunden sein. Die in den letzten Tagen immer über Skandinavien anstehende Polarluft wird sicher unmittelbar hinter dem östlichen Tief nach Südosten ausströmen, dürfte aber kaum in voller Stärke gegen die Bayerischen Alpen vorstoßen. Dagegen sprechen vor allem der schnell ostwärts wandernde Hochdruckkörper und neue gegen das Festland vorstoßende Randstörungen des atlantischen Tiefs.

**Vorhersage für Samstag und Sonntag.**

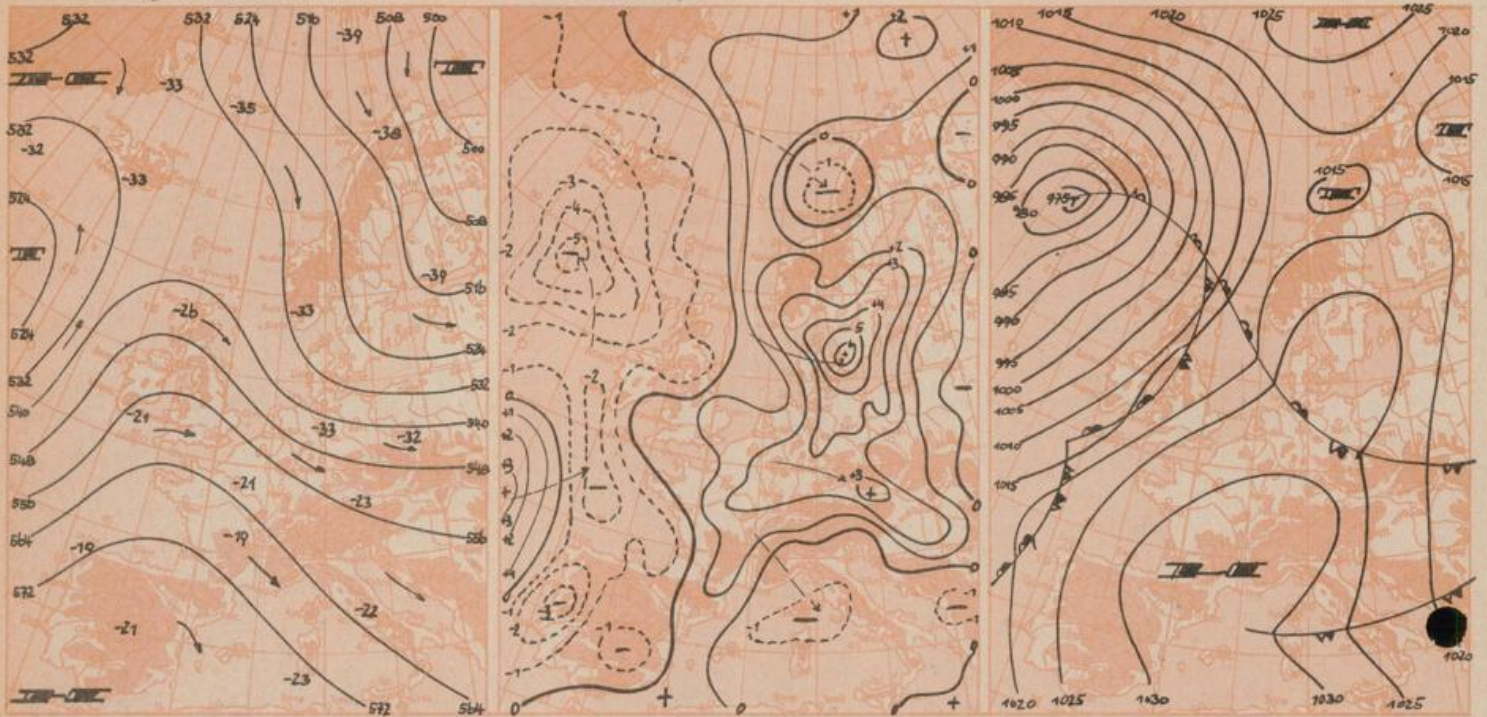
**Südbayern und Donaugebiet:** Bei schwacher Luftbewegung teils aufklarend, teils stark bewölkt oder neblig-trüb, keine nennenswerten Niederschläge. Vor allem höhere Berge freiwerdend. Tageshöchsttemperaturen 0 bis 3 Grad und nachts leichter, im Bergland bei Aufklaren auch mäßiger Frost und Straßenglätte.

**Weitere Aussichten:** Wieder unbeständiger mit steigenden Temperaturen. Übergang zu Föhn möglich. Schn

Höhenwetterkarte in ca. 5000 m Höhe  
(Höhenschichtlinien der 500 mb-Fläche in Dekametern)  
am Freitag, 27. Jan. 67 1 Uhr

Dreistündige Druckänderung von 4 - 7 Uhr  
und bisherige Zugrichtung der Druckänderungsgebiete  
am Freitag, 27. Jan. 67

Vorhersagekarte für  
Samstag, 28. Jan. 67 7 Uhr



Maßstab 1:5000000

Beobachtungen von (□ = Bergstationen)	See- höhe m	Donnerstag, 26.1.67			Freitag, 27. Jan. 67			Höchste Notizen		Tiefste		Sonnenschein		Niederschlag		Schneehöhe		
		Temp. °C	Wind (Bft.)	Wetter	Temp. °C	Wind (Bft.)	Wetter	Temp. °C	Wind (Bft.)	Temp. °C	Wind (Bft.)	h 10-14	h 15-19	h 20-24	h 25-27	h 28	h 29	
Gr. Falkenstein □	1338	-1	SW 5	☉	-4	W 4	☉	871	653	-4	WNW 4	☉	-1	-4	-4	.	22	200
Passau (Oberhaus)	408	5	SE 1	☉	3	WNW 4	☉	977	733	4	W 2	☉	8	3	2	2,2	7	Fl
Kempten	705	4	SW 3	☉	2	W 1	☉	943	707	1	ESE 2	☉	7	2	2	0,3	18	Fl
Augustburg	480	6	W 6	☉	5	WNW 3	☉	967	725	3	WNW 3	☉	8	5	4	0,2	8	.
München-Stadt	522	7	SW 5	☉	5	WSW 3	☉	962	722	2	SW 3	☉	9	5	3	0,4	5	.
Mühlendorf	300	8	WSW 4	☉	5	W 3	☉	977	733	4	W 3	☉	9	5	4	2,6	3	Fl
Oberstdorf	812	3	SSW 1	☉	3	SW 1	☉	931	698	1	S 1'	☉	7	2	-0	1,2	23	44
Garmisch-Partenkirchen	704	5	ESE 2	☉	3	N 3	☉	943	707	1	C	☉	7	3	2	1,1	24	26
Bad Tölz	654	5	W 2	☉	1	WNW 1	☉	950	712	1	SE 1	☉	7	1	0	2,4	16	8
Berchtesgaden	542	3	C	☉	2	NE 1	☉	962	722	1	C	☉	8	2	1	3,3	25	19
Hahnenkamm-Berg □	577	3	SW 6	☉	0	W 2	☉	911	683	-0	WSW 3	☉	4	0	0	0,7	11	24
Wendelstein □	1838	-2	SW 8	☉	-4	N 5	☉	818	613	-5	NW 4	☉	-0	-5	-5	1,7	30	250
Zugspitze □	2962	-8	W 8	☉	-9	NW 6	☉	706	529	-7	N 8	☉	-8	-9	.	0,7	17	280
Würzburg	280	8	WSW 5	☉	4	WSW 2	☉	X	X	5	WSW 3	☉	8	4	0	.	8	●
Nürnberg	312	7	WSW 4	☉	3	NW 2	☉	X	X	7	W 4	☉	7	3	1	.	4	●
Hof	588	4	W 5	☉	1	W 4	☉	X	X	0	NE 3	☉	4	0	-1	.	10	Fl
Eggenberg	339	6	WSW 5	☉	3	WNW 1	☉	X	X	5	W 3	☉	7	3	2	0,8	5	.
Ulm	482	5	WSW 5	☉	4	W 2	☉	X	X	3	SW 2	☉	7	4	3	.	11	.
Friedrichshafen	407	7	WSW 4	☉	6	NE 2	☉	X	X	4	ENE 1	☉	9	6	5	0,1	23	.
Freiburg/Bad	286	9	SSW 5	☉	8	WSW 2	☉	X	X	11	SSW 3	☉	10	8	8	0,2	14	.
Felsberg-Schwarzw. □	1498	-0	WSW 9	☉	2	W 7	☉	X	X	2	WNW 5	☉	-0	-0	1	.	60	190
Stuttgart	401	7	SW 5	☉	5	W 4	☉	X	X	6	SW 1	☉	9	5	4	0,1	8	.
Potsdam/Markt	112	8	W 3	☉	3	WSW 1	☉	X	X	7	S 1	☉	9	3	0	.	5	.
Essen	128	6	W 3	☉	3	SW 2	☉	X	X	6	S 2	☉	7	3	1	.	7	.
Hannover	32	6	W 6	☉	1	WNW 2	☉	X	X	-1	N 2	☉	7	0	-0	.	3	.
Hamburg	-18	5	W 4	☉	-2	NNW 3	☉	X	X	-1	NW 2	☉	6	-2	-4	.	8	.
Norderney	22	5	W 5	☉	2	NNE 3	☉	X	X	3	E 3	☉	5	2	2	.	4	.
Berlin-Dahlem	58	6	W 4	☉	1	NW 3	☉	X	X	0	NW 3	☉	6	0	-1	.	3	.

Beobachtungen am 27.1.67 h	Erdobertemperaturen heute (10h in einer Tiefe von				Luftdruck reduziert auf NN in mb	München-Riem												Messungen in der freien Atmosphäre am 27.1.67		1 Uhr											
	10 cm	20 cm	50 cm	100 cm		Höhe in km über NN												0,5	1,0	2,0	3,0	4,0	5,0	7,5	10,0	11,5	13,0	15,0	20,0	-	-
München-Riem	2,7	2,6	2,4	2,8	1022,4	W W WNW WNW WNW NW NW NW WNW NW W												50	100	100	100	100	110	160	200	180	120	120	100		
Passau	-0,1	0,4	1,4	3,0	1021,4	5 2 - 3 - 7 -13 -20 -39 -58 -67 -62 -60 -56												94	93	94	92	84	78	76	-	-	-	-	-		
Mühlendorf	3,1	2,6	1,9	2,8	1021,5	4 3 - 2 - 9 -16 -22 -42 -61 -62 -58 -55 -												Temperaturerregemittel am 26.1.67		Auf- und Untergang am 28.1.67		Sonne 7,49 17,06		Mond 20,02 9,47							
Kempten	0,1	0,2	1,7	3,1	1025,6	August		6,0	-1,6	Mondphasen		2 Tage nach Vollmond		Dauer der bürgerlichen Dämmerung		37 Min.															

Bemerkungen: