

Wetterkarte B 7312 A

des Deutschen Wetterdienstes - Amtsblatt des Wetteramtes München

Postbezug monatlich 3,75 DM, einschl. Postgebühren.

Verlagsort: München. Erscheint täglich.

Herausgeber: Wetteramt München

Bei unregelmäßiger Lieferung
bitte Beschwerden immer an das
Zustellpostamt richten

Druck u. Verlag: Wetteramt München,

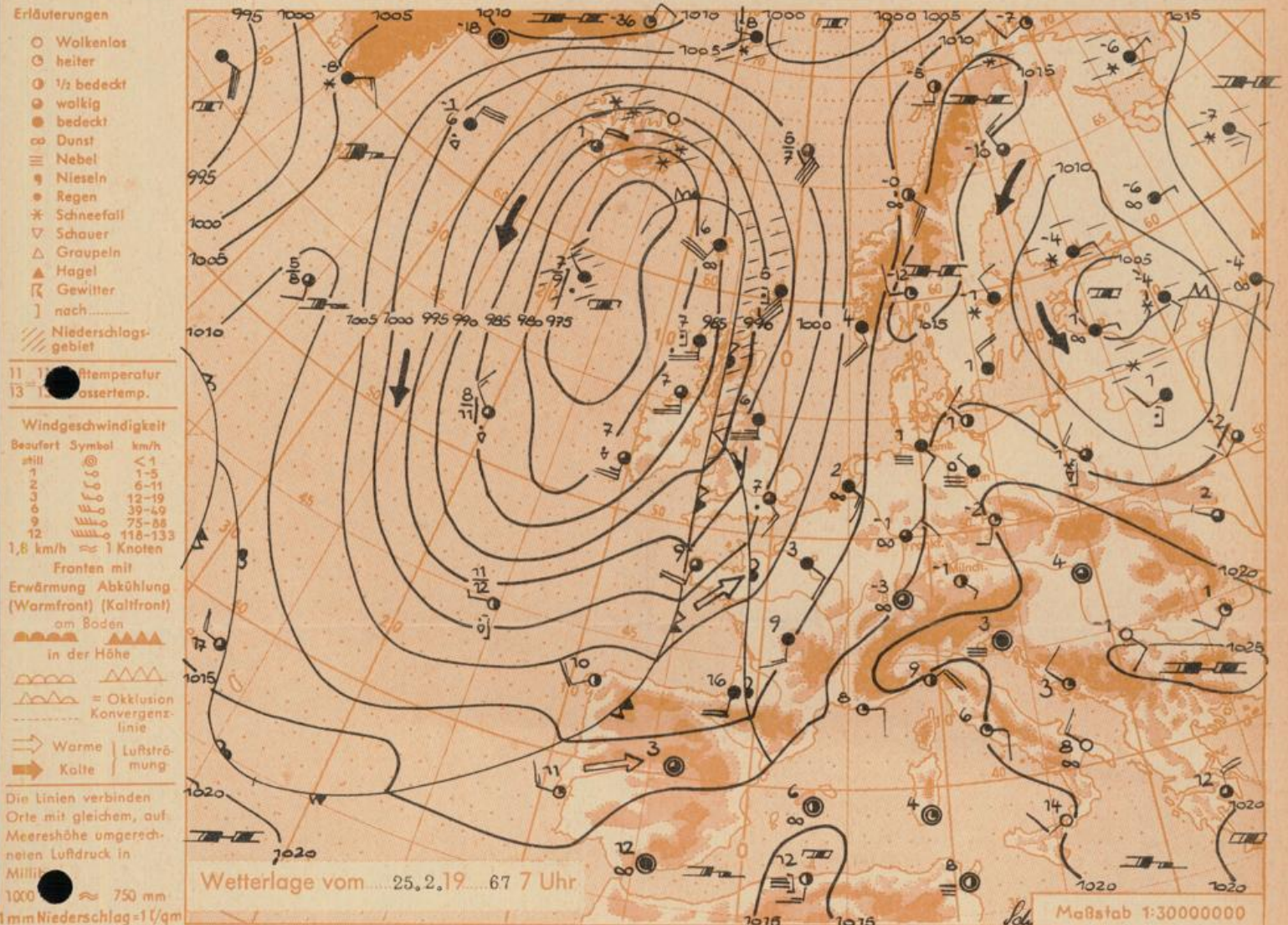
8000 München 15, Bavariaring 10 III

Postschek-Kto. München 87610 Fernruf 530123

18. Jahrgang

Wetterbericht für Sonntag, 26. Februar 1967

Nummer 56



Übersicht: Mit 7 bis 10, nördlich der Donau mit 5 bis 8 Grad lagen die Temperaturmaxima am Freitag merklich niedriger als 24 Stunden vorher, und in der Nacht wurde an allen Stationen leichter, in einzelnen Alpentälern auch mäßiger Frost registriert.

Das gestern über Frankreich liegende Hochdruckgebiet ist rasch nach Jugoslawien gezogen. Deutschland liegt daher zunächst noch im Bereich einer südlichen und für die Jahreszeit viel zu milden Luftströmung; in den Alpen ist die Frostgrenze bis über 2500 m angestiegen, nachdem gestern früh auf der Zugspitze noch -17 Grad gemessen worden war!

Die Randstörung des kräftigen, nun südlich von Island liegenden Tiefdruckgebietes werden allmählich von der Biscaya und von Frankreich her auf Mitteleuropa übergreifen.

Vorhersage für Sonntag und Montag

Südbayern und Donauegebiet: Anfangs trocken und besonders nach Osten zu noch vielfach heiter oder nur leicht bewölkt, in den Alpen noch Föhnlage. Nach höchstens schwachem Nachtfrost wieder recht mild mit Ansteigen der Frostgrenze bis nahe 3000 m.

Später von Westen her zunehmende Bewölkung und Aufkommen einzelner Regenfälle oder -schauer. Dabei mäßiger Rückgang der Tagestemperaturen und auffrischender, auf Südwest drehender Wind; im Hochgebirge stärkerer Temperaturrückgang und zeitweise starker oder stürmischer Südwestwind.

Höhenwetterkarte in ca. 5000 m Höhe
(Höhensichtlinien der 500 mb-Fläche in Dekametern)
am Samstag, 25. Febr. 1967, 1 Uhr

Dreistündige Druckänderung von 4 - 7 Uhr
und bisherige Zugrichtung der Druckänderungsgebiete
am Samstag, 25. Februar 1967

Vorhersagekarte für
Sonntag, 26. Februar 1967, 7 Uhr



Maßstab 1:5000000

Beobachtungen von (□ = Bergstationen)	See-höhe m	Freitag, 24.2.67 19 Uhr			Samstag, 25. Februar 1967 7 Uhr			13 Uhr			Höchste Werte Temperatur 24. 24/25		Niedrigste Werte Temperatur 24/25		Sonnenschein in Std.		Niederschlag in mm		Schneehöhe in cm	
		Temp. °C	Wind (Bft.)	Wetter	Temp. °C	Wind (Bft.)	Wetter	Temp. °C	Wind (Bft.)	Wetter	24.	24/25	24.	24/25	24.	24/25	24.	24/25		
Gr. Falkenstein □	1308	-5	SW 2	☉	-4	NNW 1	☉	865	649	6	S 2	☉	-2	-6	-8	3,4			180	
Passau (Oberhaus)	408	5	W 1	☉	-3	G	☉	967	725	8	NE 1	☉	8	-3	-5	5,6				
Kempten	705	3	C	☉	-2	SE 2	☉	931	698	10	S 1	☉	7	-3	-5	9,8				
Augsb. g.	480	4	ENE 1	☉	-1	SSE 2	☉	954	716	9	SSE 2	☉	9	-2	-4	9,8				
München-Stadt	522	6	NNW 1	☉	-1	SE 1	☉	950	713	12	ESE 1	☉	9	-1	-2	10,1				
Mühl. dorf	400	2	NNE 1	☉	-3	ENE 1	☉	966	724	8	ESE 2	☉	7	-3	-6	7,9				
Oberstdorf	862	-1	S 1	☉	-3	S 1	☉	918	689	11	S 1	☉	8	-5	-8	8,8			20	
Odenisch-Partenk	704	2	SSE 2	☉	-0	S 2	☉	930	698	15	SSE 1	☉	7	-2	-4	8,9			4	
Bad. Tölz	654	1	SE 1	☉	-0	NNE 1	☉	936	702	13	SE 2	☉	8	-3	-5	9,8			2	
Barchteggstein	542	3	NE 1	☉	-4	SW 1	☉	950	713	12	SW 1	☉	10	-6	-6	8,5			F1	
Hohenpeißenberg □	977	2	E 3	☉	3	S 3	☉	900	675	11	S 1	☉	5	0	-3	10,1			2	
Weedelstein □	1833	-3	SW 4	☉	3	WNW 3	☉	811	608	6	SSW 2	☉	-2	-3	-1	8,9			190	
Zugspitze □	2962	-9	W 3	☉	-4	W 5	☉	703	527	-2	WSW 5	☉	-9	-9		10,5			290	
Wärzburg	250	6	W 1	☉	-1	C	☉	x	x	6	ESE 3	☉	8	-2	-4	8,0				
Nürnberg	612	4	WSW 1	☉	-4	E 1	☉	x	x	9	SSE 3	☉	8	-4	-6	7,4				
Hof	568	1	W 4	☉	-4	S 2	☉	x	x	6	SSE 3	☉	3	-4	-6	7,7				
Eggenburg	339	3	WSW 2	☉	-3	C	☉	x	x	6	ESE 3	☉	8	-3	-7	6,2				
Ulm	482	3	SW 1	☉	-3	C	☉	x	x	7	SW 3	☉	8	-4	-6	9,8				
Friedrichshafen	407	6	NNE 1	☉	-1	N 2	☉	x	x	5	WSW 2	☉	10	-1	-5	9,6				
Freiburg-Brsg.	286	6	NE 1	☉	-1	ENE 1	☉	x	x	11	WNW 1	☉	11	-1	-3	9,3				
Feldberg-Schwarzw. □	1496	1	SSE 4	☉	3	SW 8	☉	x	x	6	WSW 5	☉	1	0	-7	9,5			120	
Stuttgart	401	5	C	☉	-0	C	☉	x	x	10	SE 2	☉	7	-2	-3	9,0				
Frankfurt/Main	112	5	S 1	☉	-1	NE 2	☉	x	x	9	C	☉	9	-1	-6	9,2				
Essen	126	6	SW 1	☉	5	S 4	☉	x	x	8	S 5	☉	8	3	1	8,4				
Hannover	92	6	W 3	☉	1	ESE 3	☉	x	x	8	ESE 1	☉	9	-1	-3	6,2	0,0			
Hamburg	16	4	WNW 4	☉	1	SSE 2	☉	x	x	7	SE 4	☉	7	0	-2	4,6				
Nordsee	22	4	WSW 4	☉	1	SE 4	☉	x	x	5	ESE 4	☉	6	1	-0	6,1				
Bielefeld	98	6	W 3	☉	0	WNW 1	☉	x	x	6	ESE 2	☉	7	-1	-3	2,2				

Beobachtungen am 25.2.67, 7h	Erdbodentemperaturen heute früh in einer Tiefe von				Luftdruck reduziert auf NN in mb	München-Riem Messungen in der freien Atmosphäre am 25. Febr. 1967, 1 Uhr													
	10 cm	20 cm	30 cm	100 cm		Höhe in km über NN	0,5	0,8	1,0	2,0	3,0	4,0	5,0	7,5	10,0	11,1	15,0	19,0	
München-Riem	1,2	1,8	2,6	3,0	1018,4	Wind-Richtung	ESE	SE	SE	SW	SW	W	W	W	W	WNW	W		
Passau	1,4	2,2	2,9	3,0	1019,3	Wind km/h	10	10	10	15	15	50	10	80	120	145	100	60	
Mühl. dorf	1,2	2,0	2,9	3,0	1018,0	Temp. in °C	-1	5	4	2	-2	-9	-15	-35	-54	-63	-60	-63	
Kempten	1,3	1,9	2,6	3,0	1018,2	rel. Feuchte (%)	79	48	42	18	20	43	22	54	44	-	-	-	
						gestern Temp. in °C	1	-1	-2	-7	-16	-21	-24	-35	-50	-53	-57	-59	
						Temperaturgesichtswert am	24.2.67	Auf- und Untergang der Sonne am 26. 2. 67 in München										Mönd. (7,03 1752 20,23 808 (31))	
						Augsb. g.	1,9	0,2	Mondphase: Dauer der bürgerlichen Dämmerung: 34 Min.										
						München-Riem	2,8	0,0	2 Tage nach Vollmond										

Bemerkungen: Berichtigung zur WK Nr. 55, Hohenpeißenberg, Sonnenscheindauer, 23. 2. 1967: 7,1 Stunden.

Nachdruck und öffentlicher Aushang ohne Genehmigung nicht gestattet.