

Wetterkarte B 7312 A

des Deutschen Wetterdienstes – Amtsblatt des Wetteramtes München

Postbezug monatlich 3,75 DM, einschl. Postgebühren.

Verlagsort: München; Erscheint täglich.

Herausgeber: Wetteramt München

Bei unregelmäßiger Lieferung
bitte Beschwerden immer an das
Zustellpostamt richten

Druck u. Verlag: Wetteramt München,

8000 München 15, Bavariaring 10 III

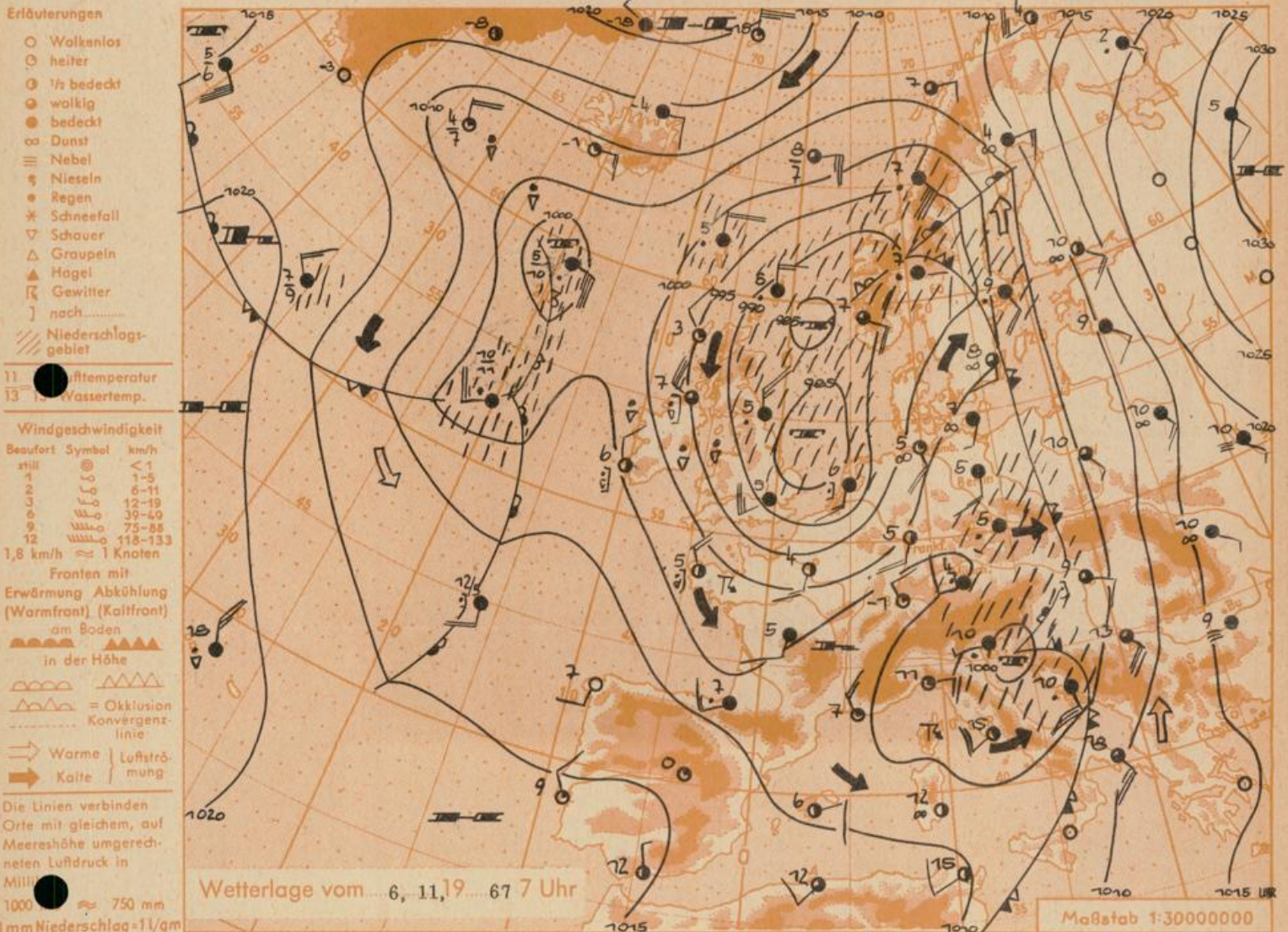
Postcheck-Kto. München 87610 Fernruf 530123

18. Jahrgang

Wetterbericht für

Dienstag, 7. November 1967

Nummer 310



Übersicht: Nach dem Vorstoß milder Luft am Samstag und in der Nacht zum Sonntag, der in den Alpen und im Vorland mit starkem Föhn verbunden war, sind im Laufe des Sonntags kühlere Luftmassen eingedrungen. Die höchsten Temperaturwerte wurden daher hauptsächlich in den Vormittagsstunden gemessen (Maximum in Berchtesgaden 13 Grad). Die Ergiebigkeit der Niederschläge war unterschiedlich, die höchsten Werte wurden aus dem Allgäu gemeldet (Oberstdorf 23 mm). Die Frostgrenze ist bis 1000 m gesunken, örtlich waren die Niederschläge auch in den Tälern mit Schnee vermischt.

Das Nordseetief und auch seine Randstörung über Jugoslawien ziehen nach Norden und Nordosten ab. Mit Luftdruckanstieg macht sich vorübergehend in Südbayern leichter Hochdruckeinfluß geltend. Ein neues, über dem Ozean erschienenes Tief bewegt sich südostwärts und wird im späteren Verlauf auch wieder das Wetter unseres Gebietes beeinflussen. Dabei macht sich vorübergehend eine südwestliche Strömung bemerkbar.

Vorhersage für Dienstag, Südbayern und Donaugebiet:

Wolkig mit Aufheuerungen und im wesentlichen trocken. Mittagstemperaturen 8 bis 10 Grad, nachts und morgens örtlich leichter Frost und in den Niederungen stellenweise Morgennebel. In den Alpen erneut föhnig. Frostgrenze zunächst wieder bis über 1500 m steigend. Leichte bis mäßige, in der Höhe frische Winde aus Südost bis Südwest.

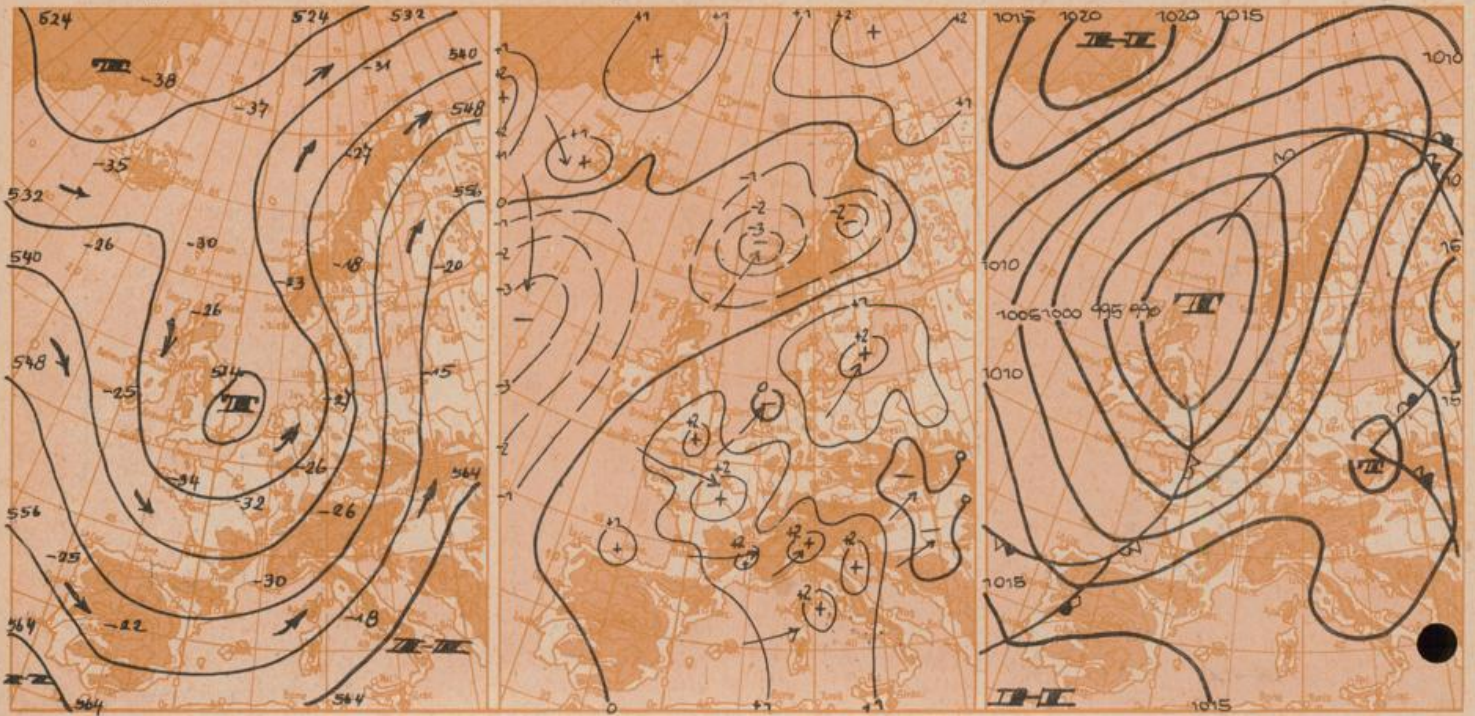
Weitere Aussichten: Im ganzen unbeständig, tagsüber verhältnismäßig mild...

HZ

Höhenwetterkarte in ca. 5000 m Höhe
(Höhenschichtlinien der 500 mb-Fläche in Dekametern)
am Montag, 6. Nov. 67 1 Uhr

Dreistündige Druckänderung von 4 - 7 Uhr
und bisherige Zugrichtung der Druckänderungsgebiete
am Montag, 6. Nov. 67

Vorhersagekarte für
Dienstag, 7. Nov. 67 7 Uhr



Maßstab 1:5000000

Beobachtungen von (□ = Bergstationen)	Seehöhe m	Sonntag, 5. 11. 67 19 Uhr			Montag, 6. Nov. 67 7 Uhr			13 Uhr			höchste tiefste Temperatur 7-19 h 19-7 h		Sonnenscheindauer in Std.	Niederschlag in mm v. 7-7 h	Schneehöhe in cm 7 h.				
		Temp. °C	Wind (Bft.)	Wetter	Temp. °C	Wind (Bft.)	Wetter	Temp. °C	Wind (Bft.)	Wetter	5/6	5/6							
Gr. Falkenstein □	1308	2	SW 3	☁	-1	NW 2	*	●	858	643	-1	W 3	☁	9	-1	-1	0,1	1	1
Passau (Oberhaus)	408	8	S 2	☁	5	W 3	●	●	959	719	4	SW 2	☁	13	5	3	0,1	1	
Kempten	705	4	S 1	☁	2	S 1	●	●	925	694	6	WSW 3	☁	8	1	0		5	
Augsburg	480	7	SSW 3	☁	3	SSW 1	●	●	948	711	9	WSW 3	☁	10	3	2	0,1	0,0	
München-Stadt	522	8	SSW 3	☁	5	S 1	☁	●	944	708	9	W 3	☁	11	5	4		0,0	
Mühldorf	400	7	SSE 1	☁	5	S 1	●	●	959	719	8	S 2	☁	10	5	3	0,2	0,2	
Oberstdorf	812	3	S 2	☁	1	C	●	●	912	684	6	S 2	☁	6	1	-0		23	
Gormisch-Partenk	794	5	SE 2	☁	3	ENE 1	●	●	924	693	6	S 1	☁	8	3	2		2	
Bad Tölz	654	6	C	☁	3	SSE 2	☁	☁	930	698	7	WSW 1	☁	8	3	2		0,2	
Berchtesgaden	542	6	SW 1	☁	3	NE 1	●	●	945	709	3	SE 1	☁	13	3	3	0,5	5	
Hohenpeißenberg □	977	3	SSE 4	☁	1	WSW 3	●	●	893	670	4	WSW 3	☁	11	0	-0	0,1	5	
Wendelstein □	1634	-3	W 4	☁	-6	N 4	*	●	802	602	-3	WSW 1	☁	5	-6	-6	0,1	3	20
Zugspitze □	2962	-8	SSE 5	☁*	-11	S 3	☁	●	693	520	-9	SSW 6	☁	-4	-11	X		5	55
Würzburg	260	8	SSW 3	☁	3	SE 3	●	●	X	X	8	SW 4	☁	9	3	1	0,2	4	
Nürnberg	312	8	S 2	☁	3	ESE 1	●	●	X	X	10	W 3	☁	10	1	-1		1	
Hof	568	5	S 4	☁	2	SSW 3	●	●	X	X	6	WSW 5	☁	8	1	-3	0,2	1	
Regensburg	339	7	SSE 2	☁	5	WSW 2	●	●	X	X	9	SW 2	☁	10	5	4		0,1	
Ulm	482	6	SSW 3	☁	-1	W 1	☁	●	X	X	7	WSW 4	☁	7	-1	-4	0,5	2	
Friedrichshafen	407	8	W 4	☁	2	ENE 1	●	●	X	X	10	W 3	☁	10	2	-1	0,1	2	
Freiburg/Brsg.	286	8	SSW 5	☁	6	SW 4	●	●	X	X	8	SW 3	☁	13	5	2	4,1	0,0	
Feldberg-Schwarzw. □	1496	-3	SW 8	☁	-4	SW 6	●	●	X	X	-3	SW 5	☁	-0	-4	-5	5	2	8
Stuttgart	401	9	SSW 3	☁	2	S 2	●	●	X	X	9	SW 5	☁	12	1	-3	2,4	0,1	
Frankfurt/Main	112	7	SW 4	☁	5	S 4	●	●	X	X	8	SW 5	☁	11	4	2	0,5	3	
Essen	128	7	SW 2	☁	6	S 5	●	●	X	X	8	SW 5	☁	10	5	4	0,3	4	
Hannover	52	8	S 1	☁	6	S 5	●	●	X	X	9	SSW 5	☁	9	5	2	0,6	7	
Hamburg	16	7	S 3	☁	5	SSE 4	☁	●	X	X	9	S 5	☁	8	5	3		4	
Norderney	22	8	SSE 4	☁	7	SSE 5	●	●	X	X	7	SSE 5	☁	8	6	5		5	
Berlin-Dahlem	58	9	SSW 3	☁	5	S 3	●	●	X	X	9	SSW 3	☁	11	5	3	0,9	0,0	

Beobachtungen am	Erdbodentemperaturen heute früh in einer Tiefe von				Luftdruck reduziert auf NN in mb	München-Riem Messungen in der freien Atmosphäre am 6. Nov. 67 1 Uhr															
	6. 11. 67 7 h	10 cm	20 cm	50 cm		100 cm	Höhe in km über NN	0,5	0,7	1,0	1,4	3,0	5,0	7,5	9,0	10,0	12,0	14,0	18,2	-	-
München-Riem	6,0	7,0	8,7	10,2	1005,5	Wind-Richtung	WSW	WSW	WSW	W	S	SSW	S	S	S	S	SSW	SSW			
Passau	6,5	7,8	9,4	11,7	1005,3	Wind km/h	15	15	20	30	40	100	200	240	200	140	105	55			
						Temp. in °C	4	5	4	0	-8	-21	-35	-47	-53	-54	-56	-59			
Mühldorf	6,0	6,9	8,6	10,8	1004,4	Rel. Feuchte (%)	80	75	80	85	95	90	80	78	-	-	-	-			
						gestern, Temp. in °C	4	7	11	9	-2	-16	-34	-47	-53	-56	-61				
Kempten	4,5	6,0	8,9	10,7	1005,9	Temperaturtagessmittel am	5. 11. 67		Auf- und Untergang am 7. 11. 67		in München		Sonne		Mond						
						Wert	7,2	5,3	normal				7.06	16.49	13.21	21.18					
München-Riem	7,5	5,3	2 Tage vor erstem Viertel		Mondphase:		Dauer der bürgerlichen Dämmerung:		36 Min.												