

Wetterkarte B 7312 A

des Deutschen Wetterdienstes — Amtsblatt des Wetteramtes München

Postbezug monatlich 3,75 DM, einschl. Postgebühren.
Verlagsort: München, Erscheint täglich.

Bei unregelmäßiger Lieferung
bitte Beschwerden immer an das
Zustellpostamt richten

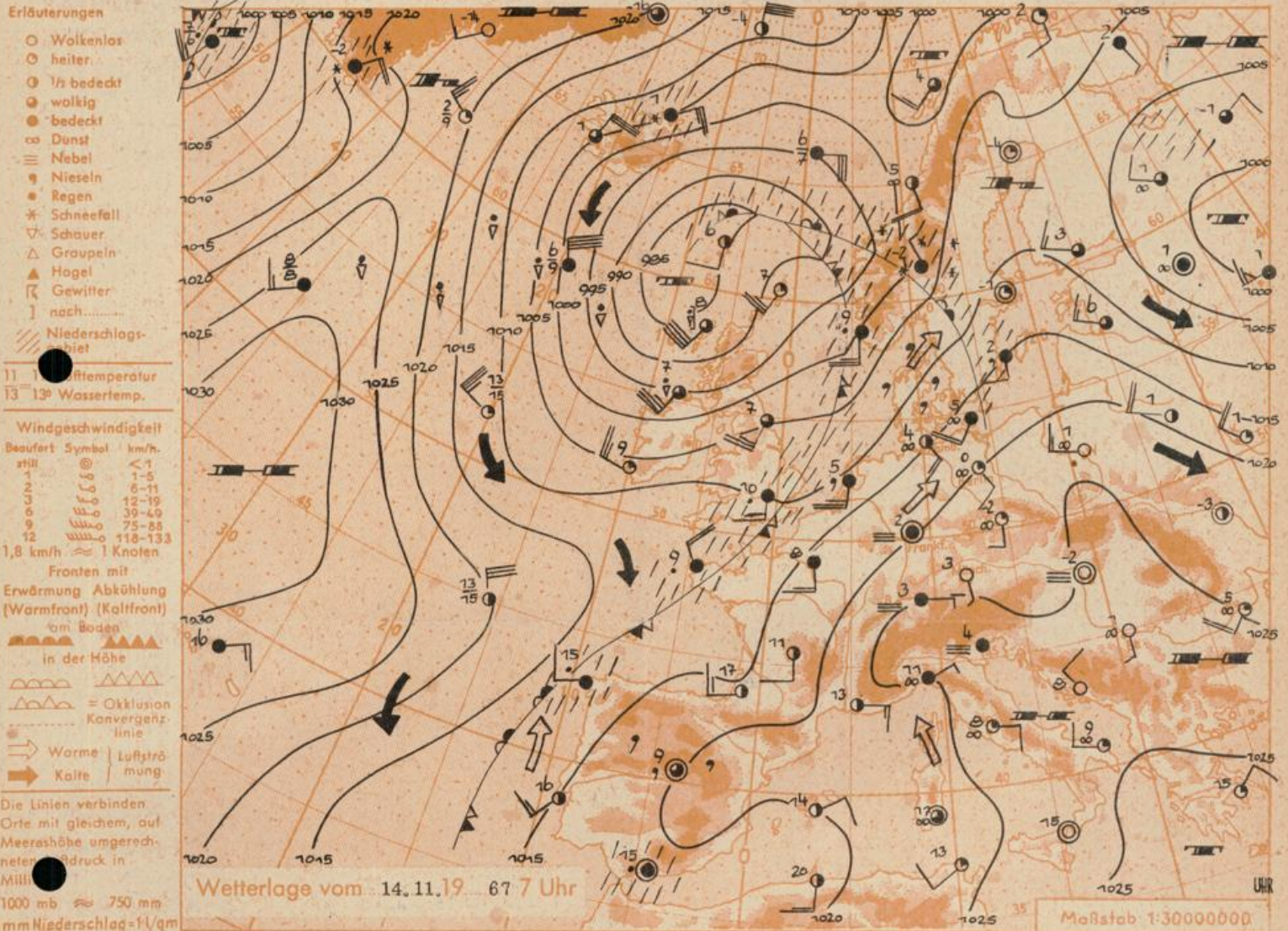
Druck u. Verlag: Wetteramt München,
8000 München 15, Bavariaring 10 III
Postscheck-Kto. München 876 10 Fernruf 3301 23

Herausgeber: Wetteramt München

18. Jahrgang

Wetterbericht für Mittwoch, 15. November 1967

Nummer 318



Übersicht: Der Montag verlief in Bayern gar nicht so, wie man sich einen Novembertag vorzustellen pflegt: allgemein herrschte sonniges und sehr mildes Wetter. Die Temperaturen erreichten nördlich der Donau 8 bis 12, im Süden 13 bis 14 und in den Alpentälern unter Föhn einfluß 13 bis 16 Grad (Garmisch-Partenkirchen), und in München wäre die mittlere Tagestemperatur mit 7,4 Grad für Mitte Oktober normal gewesen. Auf der Zugspitze war es am Nachmittag mit +2 Grad nur um 1 Grad kälter als auf dem Falkenstein im Bayerischen Wald. In der klaren Nacht kam es nur zu leichtem Frost, während das Quecksilber auf dem Wendelstein nicht unter +8 Grad gesunken ist.

Am Rande des nun über Südosteuropa liegenden Hochdruckgebietes verbleibt Bayern noch in der sehr milden südlichen Luftströmung, die sich allerdings heute Vormittag gebietsweise noch nicht bis in die unteren Schichten durchsetzen konnte, so daß schon auf geringe Entfernung starke Temperaturunterschiede entstanden: so wurde um 10 Uhr bei sonnigem Wetter in München 10 Grad auf dem Hohepeißenberg 15, dagegen in Mühlendorf bei Nebel 0 Grad gemessen!

Das kräftige Tiefdruckgebiet wird sich vom Seebereich nordwestlich Schottlands zum Nordmeer bewegen. Seine Kaltfront wird das nordwestliche Deutschland rasch erreichen, im Süden dagegen langsamer nach Osten vorankommen, da sie in ein bei Madeira liegendes Tief einmündet und dadurch zunächst noch zurückgehalten wird. Auf diese Weise wird der über dem Ostatlantik erkennbare Kaltluftvorstoß dort vorerst weit nach Süden gelenkt.

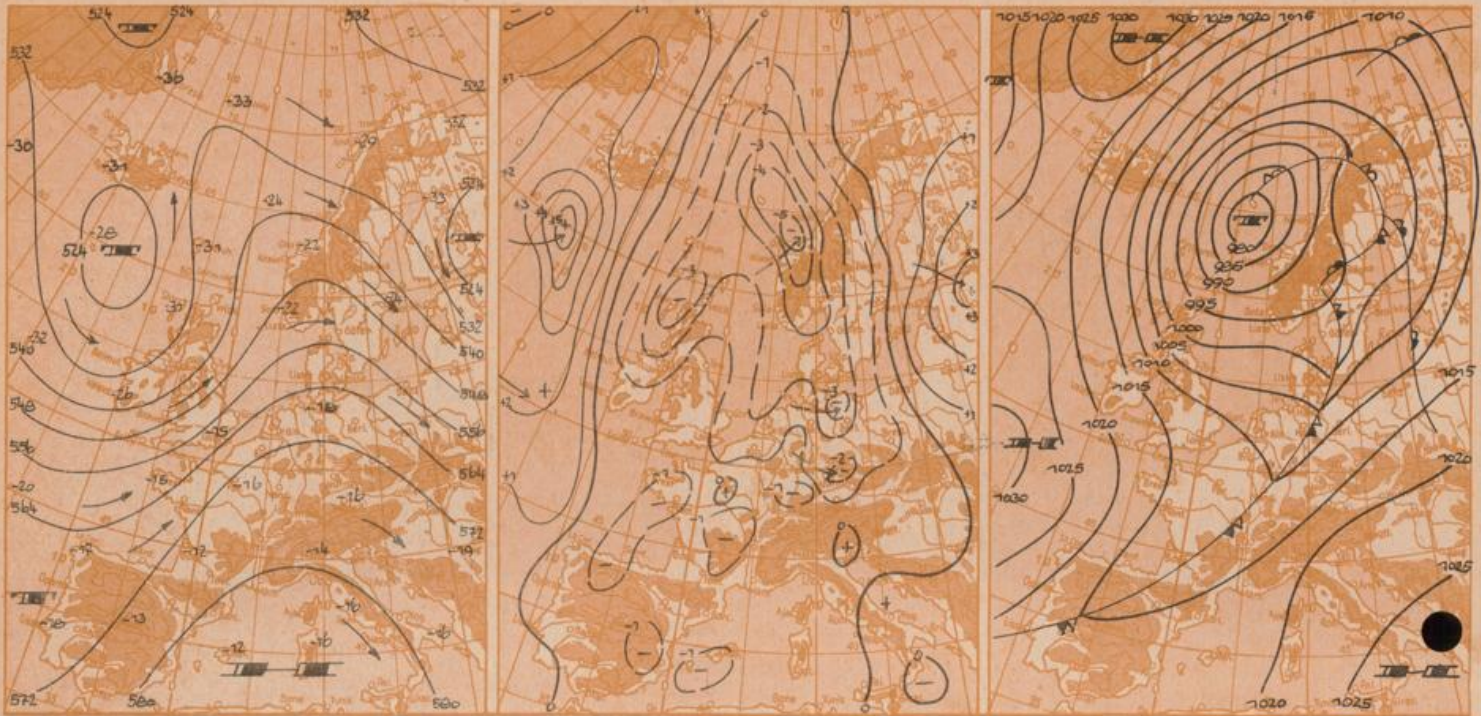
Vorhersage für Mittwoch, Südbayern und Donaugebiet: Besonders nachts und morgens gebietsweise neblig oder stark dunstig, im übrigen weiterhin trockenes und sonniges Wetter bei nur schwachem südlichem Wind. Im weiteren Verlauf von Westen her Aufkommen leichter Bewölkung. Tagsüber sehr mild, in der Nacht vielfach leichter Frost. Auch in höheren Lagen verhältnismäßig hohe Temperaturen und bis ins Hochgebirge frostfrei, dabei zeitweise stärker auffrischender Wind aus Süd bis West.

Weitere Aussichten: Zunehmend unbeständig mit zurückgehenden Tagestemperaturen.

Höhenwetterkarte in ca. 5000 m Höhe
(Höhenschichtlinien der 500 mb-Fläche in Dekametern)
am Dienstag, 14. November 1967 1 Uhr

Dreistündige Druckänderung von 4 - 7 Uhr
und bisherige Zugrichtung der Druckänderungsgebiete
am Dienstag, 14. November 1967

Vorhersagekarte für
Mittwoch, 15. November 1967 7 Uhr



Maßstab 1:5000000

Beobachtungen von (□ = Bergstationen)	See- höhe m	Montag, 13. 11. 67 19 Uhr			Dienstag, 14. November 67 7 Uhr			13 Uhr			höchste tiefste Temperatur 7-19 h 19-7 h		tiefste Temp. a. Boden 21-7 h		Sonnenschein- dauer in Std. 13.		Nieder- schlag in mm 13./14.		Schnee- höhe in cm 7 h	
		Temp. °C	Wind (Bft.)	Wetter	Temp. °C	Wind (Bft.)	Wetter	Temp. °C	Wind (Bft.)	Wetter	13./14.	13./14.	13.	13./14.	14.					
Gr. Falkenstein □	1308	3	NW4	○	5	SSW4	○	871	653	11	W 4	○	5	3	-0	8,4
Passau (Oberhaus)	408	5	NE 2	○	-0	C	≡●	971	728	8	SW 1	○	11	-1	-1	7,6
Kempten	705	5	ESE1	○	3	SSE3	○	936	702	13	W 1	○	14	-0	-2	8,3
Augsburg	480	9	SSE2	○	0	WNW1	∞○	959	719	12	NW1	○	13	0	-2	7,9
München-Stadt	522	1	E 1	○	3	SSE1	○	954	716	14	N 1	∞○	14	2	1	7,6
Mühldorf	400	6	E 2	∞○	-0	NE1	≡●	970	728	5	SE 1	≡●	13	-1	-3	7,5
Obenstdorf	812	4	S 1	○	0	SSE1	○	924	693	16	SE 1	○	14	-0	-4	6,4
Garmisch-Partenk	704	6	S 1	○	5	SE 2	○	936	702	17	SSE1	○	16	2	-0	7,7
Bad Tölz	654	5	ESE1	○	7	S 2	○	941	706	16	S 2	○	13	3	-1	7,5
Serafingaden	542	5	C	○	-1	C	○	955	717	15	SW 2	○	14	-1	-3	5,3
Hohenpeißenberg □	977	8	ESE2	○	12	S 2	○	906	679	7	SSE 1	○	10	7	1	17,7
Wendelstein □	1833	9	WSW2	○	9	WSW4	○	818	613	12	SW 3	○	-9	8	2	8,5	.	.	.	5
Zugspitze □	2962	2	W 3	○	1	W 5+	○	711	533	3	SW*6	○	+2	-0	x	9,2	.	.	.	50
Würzburg	260	6	C	○	1	C	≡●	x	x	2	SE 1	≡●	8	-1	-1	7,5
Nürnberg	312	3	E 1	∞○	3	SSE1	≡●	x	x	11	S 1	○	11	-0	-2	6,7
Hof	568	3	SW 2	○	-1	S 3	∞○	x	x	9	WSW3	○	7	-8	-4	5,2
Regensburg	339	6	SSE3	∞○	0	SE 2	≡●	x	x	4	S 2	○	11	-1	+3	7,1
Ulm	482	4	NW 1	∞○	2	SW 3	≡●	x	x	8	SW 3	○	10	1	0	2,9	0,3	.	.	.
Friedrichshafen	407	7	NE 1	∞○	5	NE 1	≡●	x	x	6	WSW1	○	13	4	3	8,0
Freiburg/Bsrg.	286	7	N 1	≡●	2	C	≡●	x	x	17	SSW4	○	10	2	-0	6,5
Feldberg-Schwarzw. □	1496	10	S 4	○	10	WSW7	○	x	x	10	WSW6	○	13	8	3	9,2	.	.	.	Fl.
Stuttgart	401	9	SSW1	○	0	C	○	x	x	10	E 1	○	12	0	-2	6,6
Frankfurt/Main	112	2	NNE1	○	2	C	≡●	x	x	6	S 2	∞○	8	-1	-4	4,5
Eisen	128	6	SSE 2	○	5	S 4	○	x	x	9	SSW3	○	9	5	3	6,0
Hannover	52	5	S 1	∞○	5	SSE3	○	x	x	9	S 3	○	9	2	-1	4,6
Hamburg	16	6	SW 4	∞○	4	SSE 3	∞○	x	x	8	SSW3	○	8	2	1	0,2
Norderney	22	8	S 4	∞○	4	S 4	∞○	x	x	6	S 4	∞○	9	4	3	2,9
Berlin-Dahlem	58	7	SW 2	○	0	SE 2	∞○	x	x	7	SE 3	∞○	-9	-0	-2	0,6

Beobachtungen am 14. 11. 67 7 h	Erdbodentemperaturen heute früh in einer Tiefe von				Luftdruck redigiert auf NN in mb	München-Riem Messungen in der freien Atmosphäre am 14. 11. 67 1 Uhr														
	10 cm	20 cm	50 cm	100 cm		Höhe in km über NN	0,5	0,8	1,0	2,0	2,5	3,0	5,0	7,5	10,0	11,5	14,2	18,4	23,6	
München-Riem	4,5	5,8	7,8	8,8	1021,3	Heute	Wind-Richtung	SSE	SW	SW	W	WSW	W	W	NW	NW	WNW	W	WNW	W
Passau	3,5	6,0	8,1	10,4	1024,1	Heute	Wind km/h	5	10	10	30	35	25	50	40	45	55	60	35	40
Mühldorf	4,1	5,7	7,9	9,5	1022,6	Heute	Temp. in °C	-0	10	12	8	8	3	-10	-30	-50	-59	-63	-65	-62
Kempten	3,9	6,0	8,4	9,4	1022,9	Heute	Rel. Feuchte (%)	100	54	22	25	13	13	12	22	29	-	-	-	-
						gestern: Temp. in °C	8	7	5	1	0	-1	-13	-25	-45	-59	-61	-64	-	-
						Temperaturtagesmittel am	13. 11. 67				Auf- und Untergang am 15. 11. 67 in München				Sonne: 7,19 16,37		Mond: 15,46 6,35(16.)			
						Augsburg	Wert	normp		Mondphase:				Dauer der bäuerlichen Dämmerung:		38 Min.				
						München-Riem	7,4	2,9		2 Tage vor Vollmond										

Bemerkungen: