

Wetterkarte B 7312 A

des Deutschen Wetterdienstes - Amtsblatt des Wetteramtes München

Postbezug monatlich 3,75 DM, einschl. Postgebühren.

Verlagsort: München. Erscheint täglich.

Herausgeber: Wetteramt München

Bei unregelmäßiger Lieferung
bitte Beschwerden immer an das
Zustellpostamt richten

Druck u. Verlag: Wetteramt München,

8000 München 15, Bavariaring 10 III

Postcheck-Kto. München 87610 Fernruf 530123

19. Jahrgang

Wetterbericht für Samstag, 20. Januar 1968

Nummer 19

Erläuterungen

- Wolkenlos
- heiter
- 1/2 bedeckt
- wolkig
- bedeckt
- ∞ Dunst
- ≡ Nebel
- ☉ Niesel
- ☉ Regen
- * Schneefall
- ▽ Schauer
- △ Graupeln
- ▲ Hagel
- ⚡ Gewitter
- ⌋ nach.....
- ▨ Niederschlags-
gebiet

11 Lufttemperatur
13 Wasser-temp.

Windgeschwindigkeit

Beaufort	Symbol	km/h
1	⊙	< 1
2	⊙	1-5
3	⊙	6-11
4	⊙	12-19
5	⊙	20-29
6	⊙	30-39
7	⊙	40-49
8	⊙	50-59
9	⊙	60-69
10	⊙	70-79
11	⊙	80-89
12	⊙	90-99

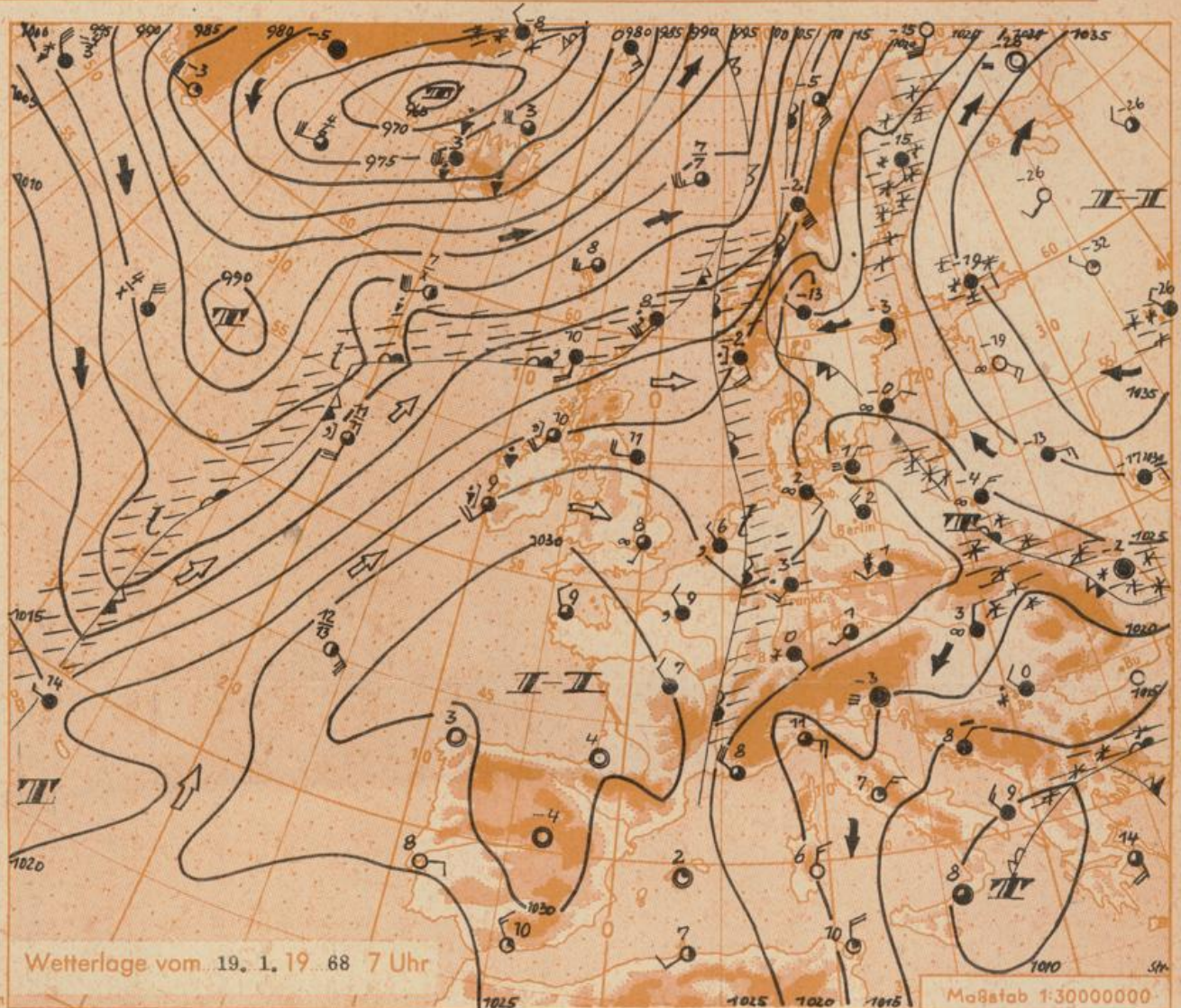
1,8 km/h ≈ 1 Knoten

Fronten mit

- Erwärmung (Warmfront)
- Abkühlung (Kaltfront)
- am Boden
- in der Höhe
- = Okklusion
- Konvergenzlinie
- Warme Luftströmung
- Kalte Luftströmung

Die Linien verbinden
Orte mit gleichem, auf
Meereshöhe umgerechneten
Luftdruck in Mill.

1000 mb ≈ 750 mm
1 mm Niederschlag = 1 l/qm



Übersicht: Der Vorstoss kalter Meeresluft gegen die Alpen war am Donnerstag in Südbayern mit verbreiteten Niederschlägen verbunden, die im Alpengebiet wieder zu einer merklichen Besserung der Wintersportlage führten.

Nun steht ein von warmer Meeresluft umgebenes Hoch über Südwesteuropa einem noch etwas stärkeren, kalten Hoch über Nordwest-Russland gegenüber. Westliche Warmluft und östliche Kaltluft verharren an den Grenzen Mitteleuropas, wobei im Westen und Südwesten der Bundesrepublik etwas Niederschlag, oft als Regen oder Sprühregen, am Freitag vormittag verzeichnet wird. Das Ostseetief ist nur noch als Ausläufer einer südosteuropäischen Tiefdruckzone erkennbar; es wird weiter aufgefüllt, da verbreitet Luftdruckanstieg vorhanden ist. Dieser dürfte allmählich eine Verbindung zwischen beiden Hochdruckgebieten aufbauen. Die dabei zur Ruhe kommende Meeresluft wird sich allmählich abkühlen und in Bayern kaum mehr Niederschläge erzeugen. Später kann sich sogar die Kaltluft aus Nordosten einmischen.

Vorhersage für Samstag und Sonntag

Südbayern und Donaugebiet: Zeitweilig auflockemde Bewölkung, örtlich auch aufheiternd und keine nennenswerten Niederschläge. Nachts und morgens strichweise Nebelbildung. Höhere Berge allmählich zunehmend frei und sonnig. Meist schwache Luftbewegung. Höchsttemperatur um 0 Grad, nachts leichter, später auch mäßiger Frost. Straßenglätte, besonders in Gebirgsnähe.

Weitere Aussichten: Ruhiges und kälteres Wetter, wenig Niederschläge.

Höhenwetterkarte in ca. 5000 m Höhe
(Höhenschichtlinien der 500 mb-Fläche in Dekametern)
am Freitag, 19. Januar 1968 1 Uhr

Dreistündige Druckänderung von 4 - 7 Uhr
und bisherige Zugrichtung der Druckänderungsgebiete
am Freitag, 19. Januar 1968

Vorhersagekarte für
Samstag, 20. Januar 1968 7 Uhr



Maßstab 1:5000000

Beobachtungen von (□ = Bergstationen)	See- höhe m	Donn., 18. 1. 1968 19 Uhr			Freitag, 19. Januar 1968 7 Uhr				13 Uhr				höchste tiefste Temperatur 7-19 h / 19-7 h		tiefste Temp. o. Boden 21-7 h		Sonnenschein- dauer in Std.		Niederschlag in mm 7-7 h		Schneehöhe in cm 7 h	
		Temp. °C	Wind (Bft.)	Wetter	Temp. °C	Wind (Bft.)	Wetter	Luftdruck in Stationshöhe mb	Temp. °C	Wind (Bft.)	Wetter	18. 18/19	18/19	18.	18/19	18.	18/19	19.				
Gr. Falkenstein □	1308	-3	NW4	☁	-6	SSW3	●	874	655	-3	NW1	∞	-3	-7	-7	.	.	12	140			
Passau (Oberhaus)	408	2	WNW3	☁	-0	SW2	☁	978	734	1	NNE1	∞	3	-0	-2	.	.	5	4			
Kempten	705	1	WNW3	☁	1	S 1	●	942	707	1	SSW1	☁	1	0	-1	.	.	4	19			
Augsburg	480	3	WNW4	☁	1	SW1	●	966	725	3	NW1	☁	3	1	-1	.	.	4	Fl.			
München-Stadt	522	2	W 3	☁	1	SW1	●	962	722	3	S 1	●	3	0	-1	.	.	5	.			
Mühldorf	400	3	W 3	☁	1	SW1	●	978	734	3	N 2	●	4	1	0	.	.	9	Fl.			
Oberstdorf	812	0	NE1	☁	-1	SSE1	●	930	698	1	ESE1	☁	2	-1	-3	.	.	12	90			
Garmisch-Partenk	704	1	ENE1	☁	-5	C	●	941	706	-0	C	●	1	-5	-7	.	.	5	40			
Bad Tölz	654			○																		
Berchtesgaden	542	1	ENE1	☁	1	NE1	☁	963	722	1	NE1	☁	3	0	0	.	.	17	11			
Hohenpeißenberg □	977	-1	W 5	☁	-2	W 3	●	910	682	-1	W 1	☁	-1	-3	-5	.	.	3	14			
Wendelstein □	1833	-7	NW5	☁	-8	W 3	☁	817	613	-6	NNW3	☁	-6	-8	-8	.	.	13	160			
Zugspitze □	2962	-15	N 6	☁	-15	N 5	☁	705	528	-11	N 4	☁	-13	-16	X	.	.	27	310			
Würzburg	260	4	WNW4	☁	3	SE1	●	X	X	4	WNW1	☁	5	2	-0	.	.	0,4	●			
Nürnberg	312	4	WNW4	☁	1	ESE2	●	X	X	3	SE1	☁	5	-1	-2	.	.	1	●			
Hof	568	0	NW5	☁	0	WSW1	☁	X	X	2	N 1	☁	2	-2	-3	.	.	3	Fl.			
Regensburg	339	2	WNW3	☁	1	SW1	●	X	X	2	SSW1	☁	4	1	-0	.	.	2	.			
Ulm	482	2	W 3	☁	1	WSW4	●	X	X	1	SW2	☁	4	-0	-2	.	.	3	Fl.			
Friedrichshafen	407	4	W 4	☁	2	E 1	●	X	X	2	E 1	☁	4	2	1	.	.	1	.			
Freiburg/Brsg.	286	4	SSW3	☁	4	SE2	●	X	X	6	SE1	☁	5	3	3	.	.	7	.			
Feldberg-Schwarzw. □	1496	-5	WNW5	☁	-2	WNW3	☁	X	X	-0	N 4	☁	-4	-5	-5	.	.	12	160			
Stuttgart	401	3	WSW4	☁	2	SW3	☁	X	X	3	C	☁	5	2	1	.	.	2	.			
Frankfurt/Main	112	4	SSW 1	☁	3	SSW3	☁	X	X	4	SW1	☁	6	2	1	.	.	1	.			
Essen	128	4	SSW2	☁	5	S 2	☁	X	X	7	C	☁	7	4	2	.	.	4	.			
Hannover	52	2	WSW2	☁	2	SW2	☁	X	X	4	E 3	☁	5	2	-1	1,0	.	1	.			
Hamburg	16	3	W 3	☁	2	ESE2	☁	X	X	1	ESE2	☁	5	2	1	2,1	.	1	.			
Norderney	22	3	WSW4	☁	4	ESE2	☁	X	X	4	ESE3	☁	5	3	2	2,3		
Berlin-Dahlem	58	2	WNW3	☁	2	NW3	●	X	X	2	WNW1	☁	6	1	-0	.	.	0,4	Fl.			

Beobachtungen am 19. 1. 68 7 h	Erdbodentemperaturen heute früh in einer Tiefe von				Luftdruck reduziert auf NN in mb	München-Riem Messungen in der freien Atmosphäre am 19. Januar 1968 1 Uhr														
	10 cm	20 cm	50 cm	100 cm		Höhe in km über NN	0,5	1,0	2,0	3,0	5,0	7,5	10,0	12,0	15,0	20,4	-	-	-	-
München-Riem	0,5	0,8	1,8	2,8	1027,7	Wind-Richtung	W	WNW	NW	NW	N	N	N	N	NNW	-	-	-	-	
Passau	x	0,1	1,5	3,0	1027,8	Wind km/h	20	35	40	30	60	145	120	150	75	35	-	-	-	-
Mühldorf	1,1	1,3	1,9	3,0	1026,8	Temp. in °C	2	-0	-8	-15	-27	-43	-56	-55	-59	-	-	-	-	
Kempten	0,2	0,3	1,9	3,5	1028,0	Rel. Feuchte (%)	84	92	94	96	63	28	27	-	-	-	-	-	-	
						gest. Temp. in °C	4	0	-5	-11	-25	-45	-54	-52	-54	-	-	-	-	
						Temperaturtagesmittel am	18. 1. 68		Auf- und Untergang		am 20. 1. 68		in München		Sonne:		Mond:			
						Wert	normal	2,5		-1,4		7,57		16,53		22,45		10,43 (21.)		
						München-Riem	2,6	-2,0	Mondphase:		2 Tage vor letztem Viertel		Dauer der bürgerlichen Dämmerung:		38		Min.			

Bemerkungen: Berichtigung zur WK Nr. 17 Garmisch-Partenk, am 17. 1. 1968, 0 Uhr Minimum = -6 Grad.
18 Passau am 18. 1. 68, 07 Uhr Minimum = 0 Grad, Wind = W 2.