

Wetterkarte B 7312 A

des Deutschen Wetterdienstes – Amtsblatt des Wetteramtes München

Postbezug monatlich 3,75 DM, einschl. Postgebühren.

Verlagsort: München, Erscheint täglich.

Herausgeber: Wetteramt München

Bei unregelmäßiger Lieferung
bitte Beschwerden immer an das
Zustellpostamt richten

Druck u. Verlag: Wetteramt München,

8000 München 15, Bavariaring 10 III

Postcheck-Kto. München 87610 Fernruf 530123

19. Jahrgang

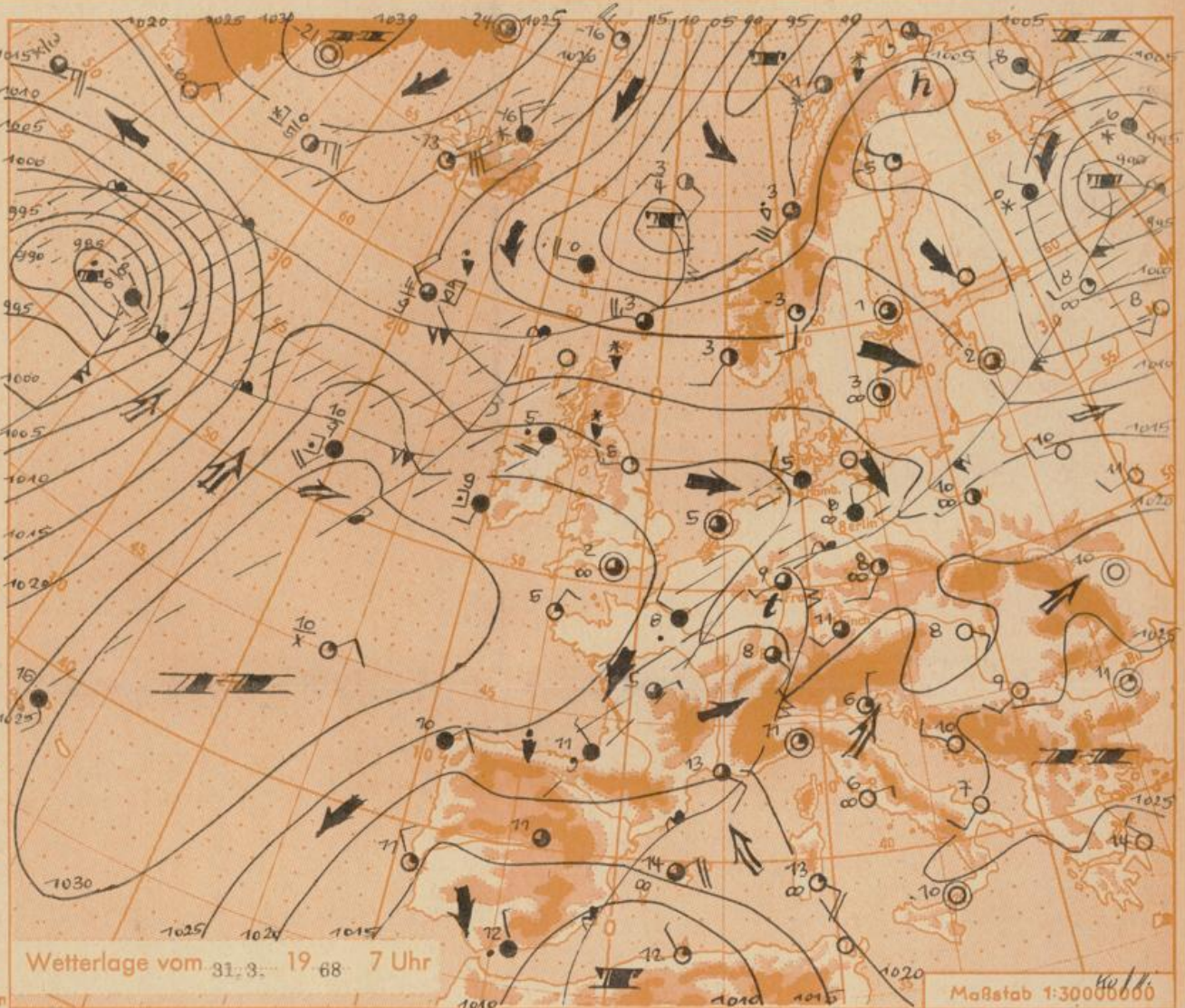
Wetterbericht für

Montag, 1. April 1968

Nummer 91

Erläuterungen

- Wolkenlos
 - heiter
 - 1/2 bedeckt
 - wolkig
 - bedeckt
 - ∞ Dunst
 - ≡ Nebel
 - ☉ Nieselreg.
 - Regen
 - * Schneefall
 - ▽ Schauer
 - △ Graupeln
 - ▲ Hagel
 - ⚡ Gewitter
 -] noch
 - /// Niederschlagsgebiet
 - 11 ● Lufttemp.
 - 13 ● Wassertemp.
- | Windgeschwindigkeit | | |
|---------------------|--------|---------|
| Beaufort | Symbol | km/h |
| still | ○ | < 1 |
| 1 | ○ | 1-5 |
| 2 | ○ | 6-11 |
| 3 | ○ | 12-19 |
| 4 | ○ | 20-29 |
| 5 | ○ | 30-39 |
| 6 | ○ | 40-49 |
| 7 | ○ | 50-59 |
| 8 | ○ | 60-69 |
| 9 | ○ | 70-79 |
| 10 | ○ | 80-89 |
| 11 | ○ | 90-99 |
| 12 | ○ | 100-109 |
| 13 | ○ | 110-119 |
| 14 | ○ | 120-129 |
| 15 | ○ | 130-139 |
- 1,8 km/h ≈ 1 Knoten
- Fronten mit Erwärmung Abkühlung (Warmfront) (Kaltfront) am Boden in der Höhe
- = Okklusion
- - - = Konvergenzlinie
- Warme Luftströmung
→ Kalte Luftströmung
- Die Linien verbinden Orte mit gleichem, auf Meereshöhe umgerechneten Luftdruck in Millibaren
- 1000 mb ≈ 750 mm
1 mm Niederschlag = 1 l/qm



Übersicht: Den 10 bis 12 Stunden Sonnenschein am Samstag in Bayern stand am Sonntag durch Wolkenfelder aus Westen und vereinzelt Regenfällen in Nordbayern strahlungsvermindertes Wetter gegenüber, obwohl die Temperatur trotz Rückgang gegenüber dem Vortag noch recht hoch lag. Die aufkommende Bewölkung war ein Anzeichen der beginnenden allgemeinen Umbildung der Grosswetterlage, die sich auf westliche Luftzufuhr mit eingelagerten Tiefdruckstörungen einstellt. Damit ist auch für Bayern das Ende der bisherigen aussergewöhnlichen Wärmeperiode gekommen.

Vorhersage für Montag und Dienstag:

Südbayern und Donaugebiet: Zunächst stark bewölkt, aber nur wenig Niederschlag. Im Laufe des Montags zeitweilig aufheiternd. Am Dienstag veränderlich bis stark bewölkt, einzelne Regenfälle. Berge mitunter in Wolken. Zeitweilig auffrischende Winde, anfangs aus Ost, dann wieder nach West drehend. Allgemein merklich kühler als an den Vortagen.

Weitere Aussichten: Wechselhaft mit mässiger Tageserwärmung.

Schn.

