

Wetterkarte B 7312 A

des Deutschen Wetterdienstes – Amtsblatt des Wetteramtes München

Postbezug monatlich 3,75 DM, einschl. Postgebühren.
Verlagsort: München. Erscheint täglich.
Herausgeber: Wetteramt München

Bei unregelmäßiger Lieferung,
bitte Beschwerden immer an das
Zustellpostamt richten

Druck u. Verlag: Wetteramt München,
8000 München 15, Bavariaring 10 III
Postcheck-Kto. München 87610 Fernruf 530123

19. Jahrgang

Wetterbericht für

Sonntag, 13. Oktober 1968

Nummer 286

Erläuterungen

- Wolkenlos
- heiter
- 1/2 bedeckt
- wolkig
- bedeckt
- ☁ Dunst
- ☁ Nebel
- Nieselreg.
- Regen
- * Schneefall
- ▽ Schauer
- ▲ Graupeln
- ▲ Hagel
- ⚡ Gewitter
- ⋯ nach.....
- ⚡ Niederschlagsgebiet
- 11 Lufttemperatur
- 13 13° Wassertemp.
- Windgeschwindigkeit
- Beaufort Symbol km/h
- still 1-5
- 1 6-11
- 2 12-19
- 3 20-29
- 4 30-39
- 5 40-49
- 6 50-59
- 7 60-69
- 8 70-79
- 9 80-89
- 10 90-99
- 11 100-109
- 12 110-119
- 13 120-129
- 14 130-139
- 15 140-149
- 16 150-159
- 17 160-169
- 18 170-179
- 19 180-189
- 20 190-199
- 21 200-209
- 22 210-219
- 23 220-229
- 24 230-239
- 25 240-249
- 26 250-259
- 27 260-269
- 28 270-279
- 29 280-289
- 30 290-299
- 31 300-309
- 32 310-319
- 33 320-329
- 34 330-339
- 35 340-349
- 36 350-359
- 37 360-369
- 38 370-379
- 39 380-389
- 40 390-399
- 41 400-409
- 42 410-419
- 43 420-429
- 44 430-439
- 45 440-449
- 46 450-459
- 47 460-469
- 48 470-479
- 49 480-489
- 50 490-499
- 51 500-509
- 52 510-519
- 53 520-529
- 54 530-539
- 55 540-549
- 56 550-559
- 57 560-569
- 58 570-579
- 59 580-589
- 60 590-599
- 61 600-609
- 62 610-619
- 63 620-629
- 64 630-639
- 65 640-649
- 66 650-659
- 67 660-669
- 68 670-679
- 69 680-689
- 70 690-699
- 71 700-709
- 72 710-719
- 73 720-729
- 74 730-739
- 75 740-749
- 76 750-759
- 77 760-769
- 78 770-779
- 79 780-789
- 80 790-799
- 81 800-809
- 82 810-819
- 83 820-829
- 84 830-839
- 85 840-849
- 86 850-859
- 87 860-869
- 88 870-879
- 89 880-889
- 90 890-899
- 91 900-909
- 92 910-919
- 93 920-929
- 94 930-939
- 95 940-949
- 96 950-959
- 97 960-969
- 98 970-979
- 99 980-989
- 100 990-999
- 101 1000-1009
- 102 1010-1019
- 103 1020-1029
- 104 1030-1039
- 105 1040-1049
- 106 1050-1059
- 107 1060-1069
- 108 1070-1079
- 109 1080-1089
- 110 1090-1099
- 111 1100-1109
- 112 1110-1119
- 113 1120-1129
- 114 1130-1139
- 115 1140-1149
- 116 1150-1159
- 117 1160-1169
- 118 1170-1179
- 119 1180-1189
- 120 1190-1199
- 121 1200-1209
- 122 1210-1219
- 123 1220-1229
- 124 1230-1239
- 125 1240-1249
- 126 1250-1259
- 127 1260-1269
- 128 1270-1279
- 129 1280-1289
- 130 1290-1299
- 131 1300-1309
- 132 1310-1319
- 133 1320-1329
- 134 1330-1339
- 135 1340-1349
- 136 1350-1359
- 137 1360-1369
- 138 1370-1379
- 139 1380-1389
- 140 1390-1399
- 141 1400-1409
- 142 1410-1419
- 143 1420-1429
- 144 1430-1439
- 145 1440-1449
- 146 1450-1459
- 147 1460-1469
- 148 1470-1479
- 149 1480-1489
- 150 1490-1499
- 151 1500-1509
- 152 1510-1519
- 153 1520-1529
- 154 1530-1539
- 155 1540-1549
- 156 1550-1559
- 157 1560-1569
- 158 1570-1579
- 159 1580-1589
- 160 1590-1599
- 161 1600-1609
- 162 1610-1619
- 163 1620-1629
- 164 1630-1639
- 165 1640-1649
- 166 1650-1659
- 167 1660-1669
- 168 1670-1679
- 169 1680-1689
- 170 1690-1699
- 171 1700-1709
- 172 1710-1719
- 173 1720-1729
- 174 1730-1739
- 175 1740-1749
- 176 1750-1759
- 177 1760-1769
- 178 1770-1779
- 179 1780-1789
- 180 1790-1799
- 181 1800-1809
- 182 1810-1819
- 183 1820-1829
- 184 1830-1839
- 185 1840-1849
- 186 1850-1859
- 187 1860-1869
- 188 1870-1879
- 189 1880-1889
- 190 1890-1899
- 191 1900-1909
- 192 1910-1919
- 193 1920-1929
- 194 1930-1939
- 195 1940-1949
- 196 1950-1959
- 197 1960-1969
- 198 1970-1979
- 199 1980-1989
- 200 1990-1999
- 201 2000-2009
- 202 2010-2019
- 203 2020-2029
- 204 2030-2039
- 205 2040-2049
- 206 2050-2059
- 207 2060-2069
- 208 2070-2079
- 209 2080-2089
- 210 2090-2099
- 211 2100-2109
- 212 2110-2119
- 213 2120-2129
- 214 2130-2139
- 215 2140-2149
- 216 2150-2159
- 217 2160-2169
- 218 2170-2179
- 219 2180-2189
- 220 2190-2199
- 221 2200-2209
- 222 2210-2219
- 223 2220-2229
- 224 2230-2239
- 225 2240-2249
- 226 2250-2259
- 227 2260-2269
- 228 2270-2279
- 229 2280-2289
- 230 2290-2299
- 231 2300-2309
- 232 2310-2319
- 233 2320-2329
- 234 2330-2339
- 235 2340-2349
- 236 2350-2359
- 237 2360-2369
- 238 2370-2379
- 239 2380-2389
- 240 2390-2399
- 241 2400-2409
- 242 2410-2419
- 243 2420-2429
- 244 2430-2439
- 245 2440-2449
- 246 2450-2459
- 247 2460-2469
- 248 2470-2479
- 249 2480-2489
- 250 2490-2499
- 251 2500-2509
- 252 2510-2519
- 253 2520-2529
- 254 2530-2539
- 255 2540-2549
- 256 2550-2559
- 257 2560-2569
- 258 2570-2579
- 259 2580-2589
- 260 2590-2599
- 261 2600-2609
- 262 2610-2619
- 263 2620-2629
- 264 2630-2639
- 265 2640-2649
- 266 2650-2659
- 267 2660-2669
- 268 2670-2679
- 269 2680-2689
- 270 2690-2699
- 271 2700-2709
- 272 2710-2719
- 273 2720-2729
- 274 2730-2739
- 275 2740-2749
- 276 2750-2759
- 277 2760-2769
- 278 2770-2779
- 279 2780-2789
- 280 2790-2799
- 281 2800-2809
- 282 2810-2819
- 283 2820-2829
- 284 2830-2839
- 285 2840-2849
- 286 2850-2859
- 287 2860-2869
- 288 2870-2879
- 289 2880-2889
- 290 2890-2899
- 291 2900-2909
- 292 2910-2919
- 293 2920-2929
- 294 2930-2939
- 295 2940-2949
- 296 2950-2959
- 297 2960-2969
- 298 2970-2979
- 299 2980-2989
- 300 2990-2999
- 301 3000-3009
- 302 3010-3019
- 303 3020-3029
- 304 3030-3039
- 305 3040-3049
- 306 3050-3059
- 307 3060-3069
- 308 3070-3079
- 309 3080-3089
- 310 3090-3099
- 311 3100-3109
- 312 3110-3119
- 313 3120-3129
- 314 3130-3139
- 315 3140-3149
- 316 3150-3159
- 317 3160-3169
- 318 3170-3179
- 319 3180-3189
- 320 3190-3199
- 321 3200-3209
- 322 3210-3219
- 323 3220-3229
- 324 3230-3239
- 325 3240-3249
- 326 3250-3259
- 327 3260-3269
- 328 3270-3279
- 329 3280-3289
- 330 3290-3299
- 331 3300-3309
- 332 3310-3319
- 333 3320-3329
- 334 3330-3339
- 335 3340-3349
- 336 3350-3359
- 337 3360-3369
- 338 3370-3379
- 339 3380-3389
- 340 3390-3399
- 341 3400-3409
- 342 3410-3419
- 343 3420-3429
- 344 3430-3439
- 345 3440-3449
- 346 3450-3459
- 347 3460-3469
- 348 3470-3479
- 349 3480-3489
- 350 3490-3499
- 351 3500-3509
- 352 3510-3519
- 353 3520-3529
- 354 3530-3539
- 355 3540-3549
- 356 3550-3559
- 357 3560-3569
- 358 3570-3579
- 359 3580-3589
- 360 3590-3599
- 361 3600-3609
- 362 3610-3619
- 363 3620-3629
- 364 3630-3639
- 365 3640-3649
- 366 3650-3659
- 367 3660-3669
- 368 3670-3679
- 369 3680-3689
- 370 3690-3699
- 371 3700-3709
- 372 3710-3719
- 373 3720-3729
- 374 3730-3739
- 375 3740-3749
- 376 3750-3759
- 377 3760-3769
- 378 3770-3779
- 379 3780-3789
- 380 3790-3799
- 381 3800-3809
- 382 3810-3819
- 383 3820-3829
- 384 3830-3839
- 385 3840-3849
- 386 3850-3859
- 387 3860-3869
- 388 3870-3879
- 389 3880-3889
- 390 3890-3899
- 391 3900-3909
- 392 3910-3919
- 393 3920-3929
- 394 3930-3939
- 395 3940-3949
- 396 3950-3959
- 397 3960-3969
- 398 3970-3979
- 399 3980-3989
- 400 3990-3999
- 401 4000-4009
- 402 4010-4019
- 403 4020-4029
- 404 4030-4039
- 405 4040-4049
- 406 4050-4059
- 407 4060-4069
- 408 4070-4079
- 409 4080-4089
- 410 4090-4099
- 411 4100-4109
- 412 4110-4119
- 413 4120-4129
- 414 4130-4139
- 415 4140-4149
- 416 4150-4159
- 417 4160-4169
- 418 4170-4179
- 419 4180-4189
- 420 4190-4199
- 421 4200-4209
- 422 4210-4219
- 423 4220-4229
- 424 4230-4239
- 425 4240-4249
- 426 4250-4259
- 427 4260-4269
- 428 4270-4279
- 429 4280-4289
- 430 4290-4299
- 431 4300-4309
- 432 4310-4319
- 433 4320-4329
- 434 4330-4339
- 435 4340-4349
- 436 4350-4359
- 437 4360-4369
- 438 4370-4379
- 439 4380-4389
- 440 4390-4399
- 441 4400-4409
- 442 4410-4419
- 443 4420-4429
- 444 4430-4439
- 445 4440-4449
- 446 4450-4459
- 447 4460-4469
- 448 4470-4479
- 449 4480-4489
- 450 4490-4499
- 451 4500-4509
- 452 4510-4519
- 453 4520-4529
- 454 4530-4539
- 455 4540-4549
- 456 4550-4559
- 457 4560-4569
- 458 4570-4579
- 459 4580-4589
- 460 4590-4599
- 461 4600-4609
- 462 4610-4619
- 463 4620-4629
- 464 4630-4639
- 465 4640-4649
- 466 4650-4659
- 467 4660-4669
- 468 4670-4679
- 469 4680-4689
- 470 4690-4699
- 471 4700-4709
- 472 4710-4719
- 473 4720-4729
- 474 4730-4739
- 475 4740-4749
- 476 4750-4759
- 477 4760-4769
- 478 4770-4779
- 479 4780-4789
- 480 4790-4799
- 481 4800-4809
- 482 4810-4819
- 483 4820-4829
- 484 4830-4839
- 485 4840-4849
- 486 4850-4859
- 487 4860-4869
- 488 4870-4879
- 489 4880-4889
- 490 4890-4899
- 491 4900-4909
- 492 4910-4919
- 493 4920-4929
- 494 4930-4939
- 495 4940-4949
- 496 4950-4959
- 497 4960-4969
- 498 4970-4979
- 499 4980-4989
- 500 4990-4999
- 501 5000-5009
- 502 5010-5019
- 503 5020-5029
- 504 5030-5039
- 505 5040-5049
- 506 5050-5059
- 507 5060-5069
- 508 5070-5079
- 509 5080-5089
- 510 5090-5099
- 511 5100-5109
- 512 5110-5119
- 513 5120-5129
- 514 5130-5139
- 515 5140-5149
- 516 5150-5159
- 517 5160-5169
- 518 5170-5179
- 519 5180-5189
- 520 5190-5199
- 521 5200-5209
- 522 5210-5219
- 523 5220-5229
- 524 5230-5239
- 525 5240-5249
- 526 5250-5259
- 527 5260-5269
- 528 5270-5279
- 529 5280-5289
- 530 5290-5299
- 531 5300-5309
- 532 5310-5319
- 533 5320-5329
- 534 5330-5339
- 535 5340-5349
- 536 5350-5359
- 537 5360-5369
- 538 5370-5379
- 539 5380-5389
- 540 5390-5399
- 541 5400-5409
- 542 5410-5419
- 543 5420-5429
- 544 5430-5439
- 545 5440-5449
- 546 5450-5459
- 547 5460-5469
- 548 5470-5479
- 549 5480-5489
- 550 5490-5499
- 551 5500-5509
- 552 5510-5519
- 553 5520-5529
- 554 5530-5539
- 555 5540-5549
- 556 5550-5559
- 557 5560-5569
- 558 5570-5579
- 559 5580-5589
- 560 5590-5599
- 561 5600-5609
- 562 5610-5619
- 563 5620-5629
- 564 5630-5639
- 565 5640-5649
- 566 5650-5659
- 567 5660-5669
- 568 5670-5679
- 569 5680-5689
- 570 5690-5699
- 571 5700-5709
- 572 5710-5719
- 573 5720-5729
- 574 5730-5739
- 575 5740-5749
- 576 5750-5759
- 577 5760-5769
- 578 5770-5779
- 579 5780-5789
- 580 5790-5799
- 581 5800-5809
- 582 5810-5819
- 583 5820-5829
- 584 5830-5839
- 585 5840-5849
- 586 5850-5859
- 587 5860-5869
- 588 5870-5879
- 589 5880-5889
- 590 5890-5899
- 591 5900-5909
- 592 5910-5919
- 593 5920-5929
- 594 5930-5939
- 595 5940-5949
- 596 5950-5959
- 597 5960-5969
- 598 5970-5979
- 599 5980-5989
- 600 5990-5999
- 601 6000-6009
- 602 6010-6019
- 603 6020-6029
- 604 6030-6039
- 605 6040-6049
- 606 6050-6059
- 607 6060-6069
- 608 6070-6079
- 609 6080-6089
- 610 6090-6099
- 611 6100-6109
- 612 6110-6119
- 613 6120-6129
- 614 6130-6139
- 615 6140-6149
- 616 6150-6159
- 617 6160-6169
- 618 6170-6179
- 619 6180-6189
- 620 6190-6199
- 621 6200-6209
- 622 6210-6219
- 623 6220-6229
- 624 6230-6239
- 625 6240-6249
- 626 6250-6259
- 627 6260-6

Höhenwetterkarte in ca. 5000 m Höhe
(Höhenschichtlinien der 500 mb-Fläche in Dekametern)

Dreistündige Druckänderung von 4 - 7 Uhr
und bisherige Zugrichtung der Druckänderungsgebiete

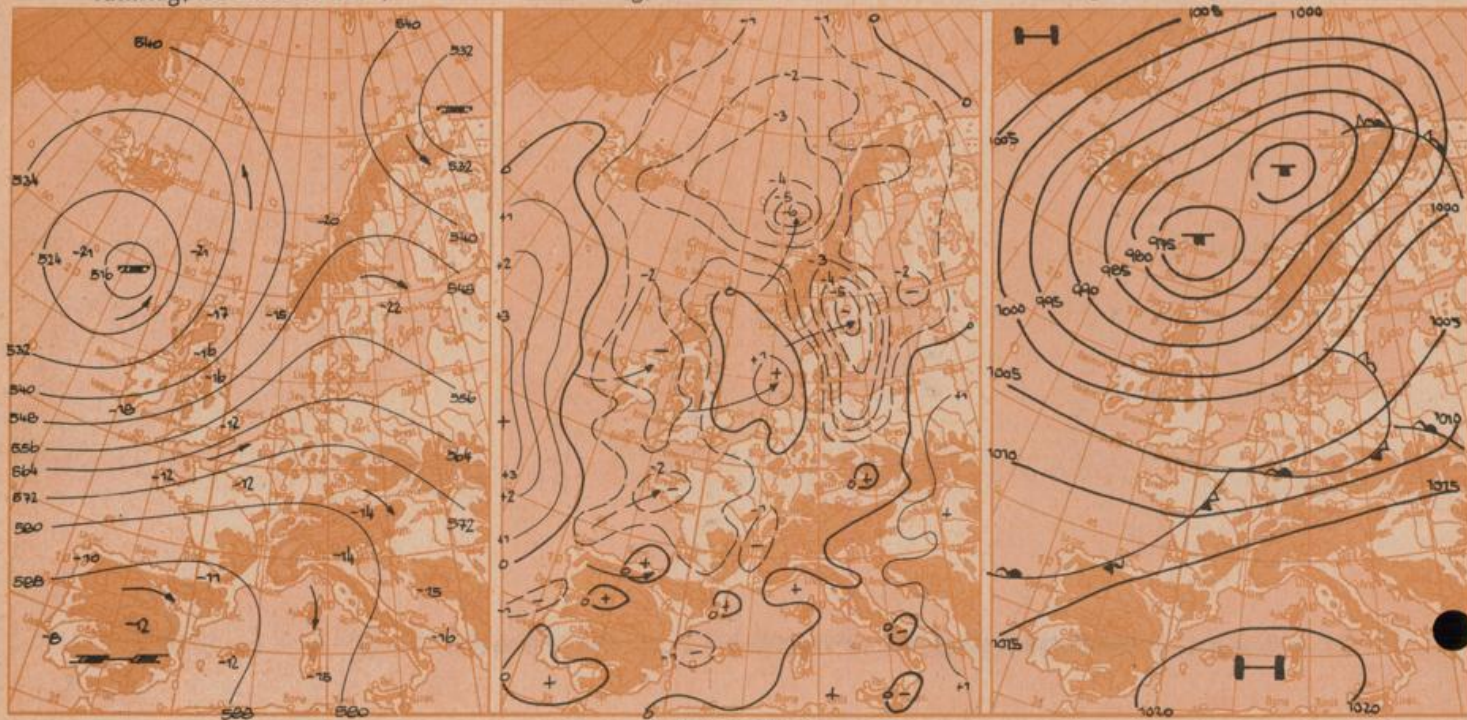
Vorhersagekarte für

am Samstag, 12. Oktober 1968, 1 Uhr

am Samstag, 12. Oktober 1968

Sonntag, 13. Oktober 1968,

7 Uhr



Maßstab 1:5.000.000

Beobachtungen von (□ = Bergstationen)	See- höhe m	Freitag, 11.10.68 17 Uhr			Samstag, 12. Oktober 1968 1 Uhr			13 Uhr		höchste	tieftste	Refste	Sonnen-	Nieder-	Schnee-			
		Temp. °C	Wind (Bft.)	Wetter	Temp. °C	Wind (Bft.)	Wetter	Temp. °C	Wind (Bft.)	Temp. 7-19 h	Temp. 19-7 h	Temp. a. Boden 21-7 h	schei- ndauer in Std.	schlag in mm v. 7-7 h	höhe in cm 7 h			
Gs. Falkenstein □	1308	6	W 4	☉	7	W 3	☉	875	656	10	W 3	☉	8	5	4	0,6	9	
Passau (Oberhaus)	408	13	WNW2	☉	10	ENE1	☉	974	730	15	C	☉	16	9	8	0,8	3	
Kempten	705	13	WSW2	☉	12	SE 2	☉	940	705	20	WNW1	☉	16	9	7	3,6	1	
Augsburg	480	13	W 1	☉	14	WSW2	☉	962	722	20	SW3	☉	17	10	9	2,4	0,0	
München-Stadt	522	15	SW 1	☉	13	S 1	☉	959	719	21	WSW1	☉	17	12	11	3,0	1	
Möhdorf	400	13	W 1	☉	11	SW 1	☉	974	730	19	SW 1	☉	17	9	8	2,7	3	
Oberstdorf	812	12	S 1	☉	11	S 1	☉	928	696	20	N 1	☉	15	8	6	0,2	2	
Garmisch-Partenk	704	11	C	☉	8	C	☉	938	704	20	C	☉	17	6	4	4,4	1	
Bad Tölz	654	13	SW 1	☉	12	S 1	☉	945	709	18	SSE1	☉	16	10	7	2,2	1	
Berchtesgaden	542	13	NE 1	☉	10	C	☉	959	719	18	NE 1	☉	14	10	8	1	1	
Hohenpeißenberg □	977	11	W 4	☉	11	W 5	☉	910	682	18	SSW1	☉	14	10	9	3,4	1	
Wendelstein □	1834	5	W 5	☉	8	W 5	☉	823	617	12	WSW3	☉	7	5	4	1	2	
Zugspitze □	2962	-1	WNW5	☉	0	NW 6	☉	716	537	3	W 5	☉	-0	-3	X	0,6	1	100
Würzburg	260	14	SW 2	☉	15	S 2	☉	X	X	20	S 3	☉	17	13	12	4,1	0,2	
Nürnberg	312	12	C	☉	14	SSW2	☉	X	X	20	WSW2	☉	16	12	11	2,6	0,2	
Hof	568	11	SW 2	☉	12	WSW4	☉	X	X	16	SW 4	☉	14	10	9	2,2	3	
Regensburg	339	12	W 1	☉	12	SSW2	☉	X	X	19	SSW2	☉	17	10	9	3,0	1	
Ulm	482	12	W 2	☉	12	SSW3	☉	X	X	19	SSW3	☉	17	10	9	5,2	1	
Friedrichshafen	407	15	SSW2	☉	12	E 1	☉	X	X	17	W 1	☉	19	12	10	2,9	0,2	
Freiburg/Brsq.	286	17	SSW2	☉	15	SE 2	☉	X	X	22	WSW3	☉	20	15	12	5,4	0,0	
Feldberg-Schwarzw. □	1496	7	SW 5	☉	9	SW 5	☉	X	X	13	SW 4	☉	8	7	6	0,9	0,5	
Stuttgart	401	14	WSW2	☉	14	SW 3	☉	X	X	21	SW 3	☉	18	14	12	4,1	0,1	
Frankfurt/Main	112	15	SSW2	☉	15	S 3	☉	X	X	20	WSW4	☉	17	14	12	2,9	0,4	
Essen	128	15	S 3	☉	15	WSW3	☉	X	X	19	SSW4	☉	15	14	13	1,0	5	
Hannover	52	14	SSW3	☉	16	WSW4	☉	X	X	16	SW3	☉	17	13	12	4,4	9	
Hamburg	16	14	SW 3	☉	16	WSW3	☉	X	X	18	WSW3	☉	16	13	13	3,8	21	
Norderney	22	14	S 5	☉	15	SW5	☉	X	X	14	SW5	☉	15	14	13	1,5	14	
Berlin-Dahlem	58	14	WSW2	☉	13	SSW4	☉	X	X	18	WSW4	☉	17	12	10	1,9	7	

Beobachtungen am	Erdbodentemperaturen heute früh in einer Tiefe von				Luftdruck reduziert auf NN in mb	München-Riem Messungen in der freien Atmosphäre am 12. Oktober 1968, 1 Uhr														
	10 cm	20 cm	50 cm	100 cm		Höhe in km über NN	0,5	0,7	1	2	3	5	7,5	10	12	13	14	16	-	-
12.10.68, 7 h																				
München-Riem	12,1	12,7	13,3	13,2	1022,3															
Passau	11,1	12,1	13,3	13,7	1022,4															
Möhdorf	11,9	12,6	13,6	13,8	1022,3															
Kempten	11,6	12,0	12,8	12,9	1023,5															
Temperaturtagesmittel am 11.10.68						Auf- und Untergang am 13.10.68 in München						Sonnen		Mond						
												6.30		17.30		21.40		14.33(14)		
												Dauer der bürgerlichen Dämmerung:		34		Min.				

Bemerkungen: