

# Wetterkarte B. 7312 A

des Deutschen Wetterdienstes - Amtsblatt des Wetteramtes München

Postbezug monatlich 3,75 DM, einschl. Postgebühren.  
Verlagsort: München, Erscheint täglich.  
Herausgeber: Wetteramt München.

Bei unregelmäßiger Lieferung,  
bitte Beschwerden immer an das  
Zustellpostamt richten

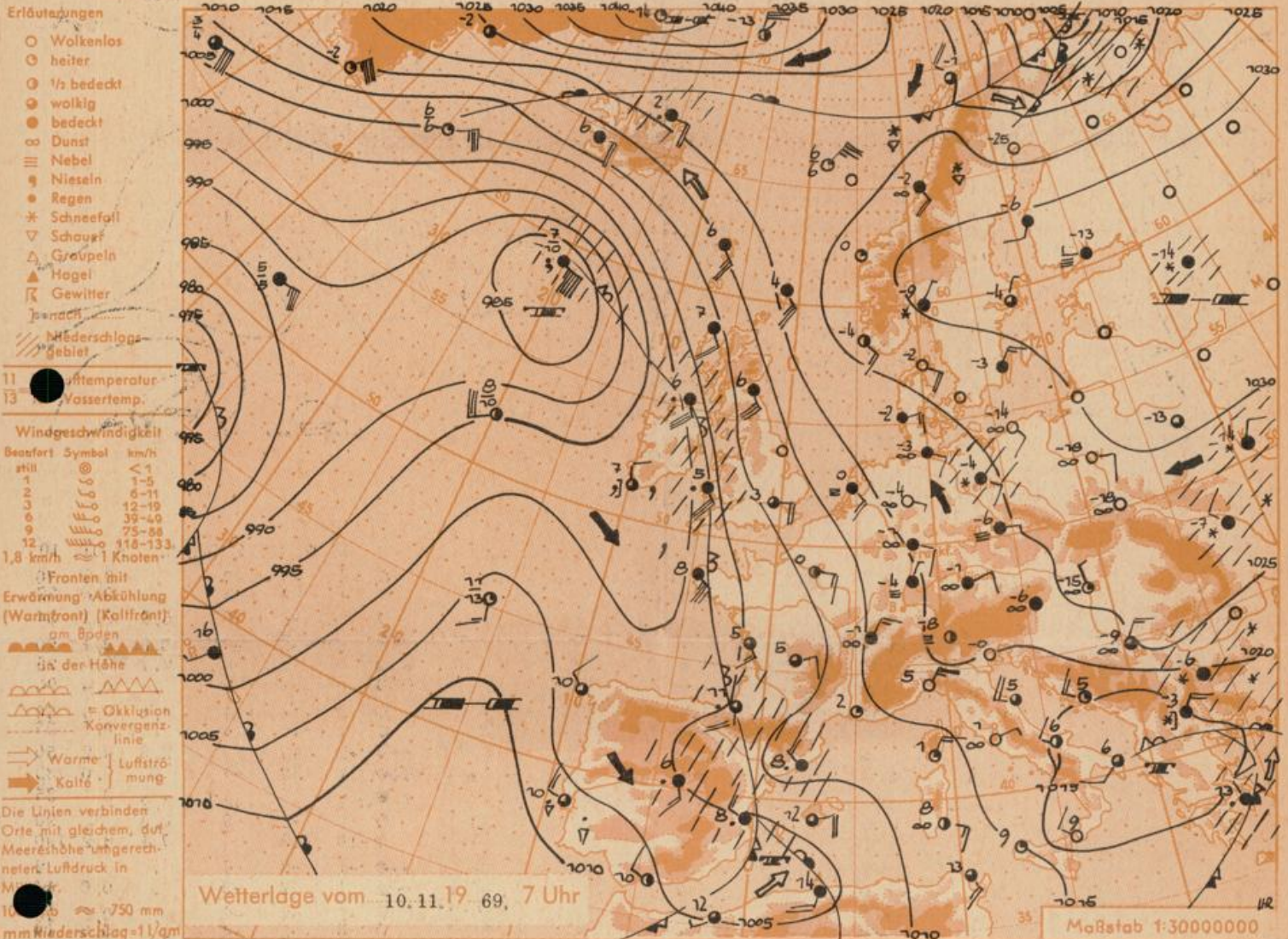
Druck u. Verlag: Wetteramt München,  
8000 München 15, Bavariaring 10 III  
Postcheck-Kto. München 87610 Fernruf 530123

20. Jahrgang

Wetterbericht für

Samstag, 11. Januar 1969

Nummer 10



**Übersicht:** Nach dem Durchzug der ostatlantischen Randstörung war in Bayern eine Mischluft aus milder Meeresluft und kalter russischer Festlandsluft vorherrschend. Die Temperaturen waren dabei sehr unterschiedlich; der höchste Wert wurde in München mit +4 Grad gemessen, aber auch die Alpentäler erreichten bei teilweise 4 bis 6 Stunden Sonnenscheindauer allgemein Temperaturen über null Grad. Mit -16 Grad am Freitag früh war es in Garmisch noch um 3 Grad kälter als auf der Zugspitze.

Die atlantische Tiefdruckzone hat sich noch verstärkt und erstreckt sich nunmehr vom Ostatlantik über die Biskaya bis zum Mittelmeer. Ihre Randstörungen werden aber vorerst nicht auf Bayern übergreifen. Vielmehr hält hier die kalte südöstliche Strömung an.

### Vorhersage für Samstag und Sonntag

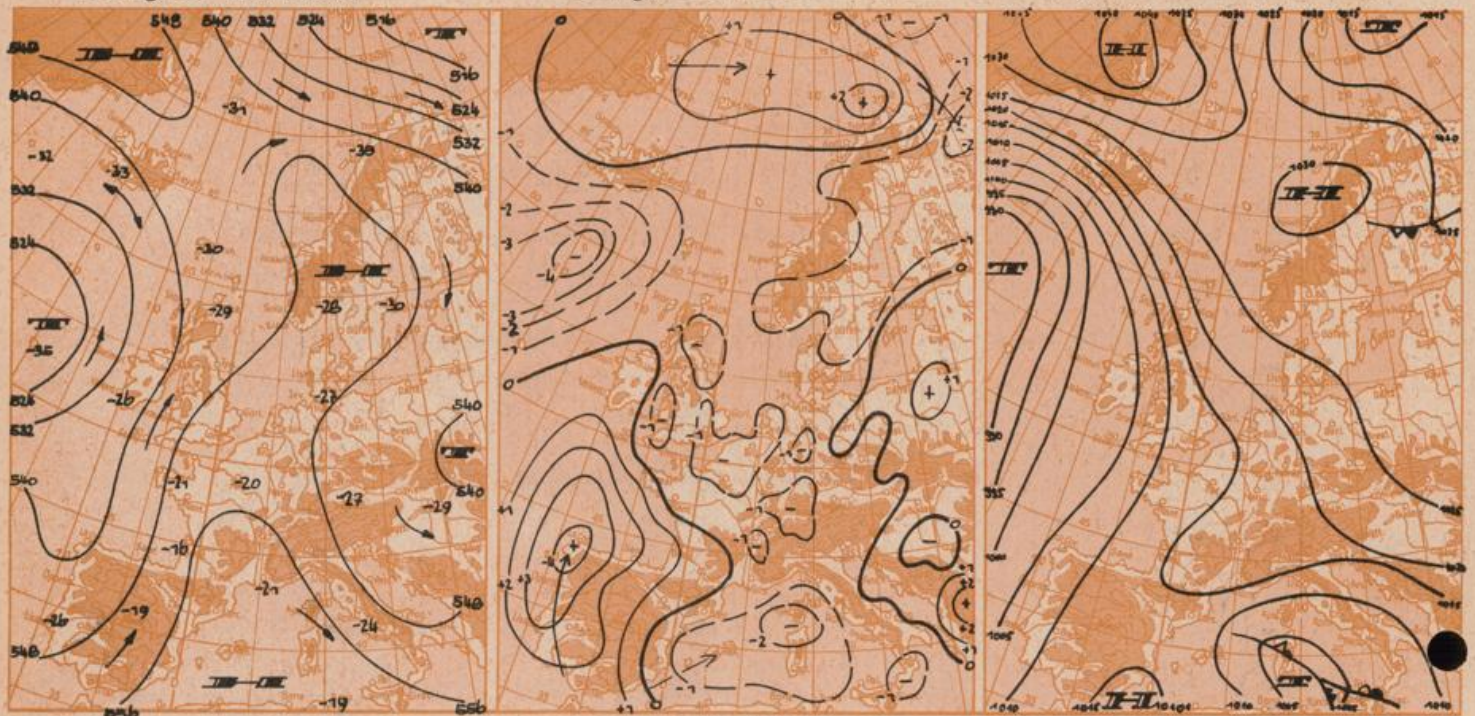
**Südbayern und Donaugebiet:** Teils anhaltend trüb durch hochnebelartige Bewölkung, aber trocken, teils heiter, besonders in Gebirgsnähe. Auf den Bergen gute Fernsicht. Mittagstemperaturen um null Grad schwankend, nächtliche Tiefwerte in Aufklarungsgebieten bis unter -10 Grad. In allen Höhen meist schwache Luftbewegung.

Schö.

Höhenwetterkarte in ca. 5000 m Höhe  
(Höhenschichtlinien der 500 mb-Fläche in Dekametern)  
am Freitag, 10. Januar 1969, 1 Uhr

Dreistündige Druckänderung von 4 - 7 Uhr  
und bisherige Zugrichtung der Druckänderungsgebiete  
am Freitag, 10. Januar 1969

Vorhersagekarte für  
Samstag, 11. Januar 1969, 7 Uhr



Maßstab 1:5000000

Beobachtungen von (□ = Bergstationen)	Seehöhe m	Donnerstag, 9. 1. 69 19 Uhr			Freitag, 10. Januar 1969 7 Uhr			Luftdruck in Stationshöhe mb		13 Uhr			höchste Tages-Temperatur 7-19h   19-7h		Sonnenschein-dauer in Std. 9. 9./10. 10.	Niederschlag in mm 9. 9./10. 10.	Schneehöhe in cm 9. 9./10. 10.	
		Temp. °C	Wind (Bft.)	Wetter	Temp. °C	Wind (Bft.)	Wetter	mb	mm	Temp. °C	Wind (Bft.)	Wetter	9. 9./10.	9./10.				
Gr. Falkenstein □	1308	-4	NE 2	☉	-6	NW 2	☉	867	650	-3	E 3	☉	-2	-7	-7	.	0,3	70
Passau (Oberhaus)	406	-2	NNE1	☉	-3	E 1	☉	971	728	0	SE 2	☉	-1	-4	-5	.	0,6	32
Kempten	705	-2	C	☉	-6	SSE1	☉	934	701	-4	S 1	☉	+3	-6	-6	5,8	0,1	34
Augsburg	480	-2	E 1	☉	-3	NE 2	☉	959	719	-1	ESE 3	☉	0	-3	-3	0,6	0,1	20
München-Stadt	522	-0	ENE1	☉	-1	ENE2	☉	955	716	-1	ESE2	☉	4	-2	-2	2,1	0,4	28
Mülldorf	400	-1	NE 1	☉	-2	E 1	☉	971	728	-2	NE 1	☉	-0	-3	-2	.	0,4	24
Oberstdorf	872	-1	SSE1	☉	-14	C	☉	921	691	-6	S 1	☉	3	-14	-21	4,0	0,3	60
Garmisch-Partenk	704	-2	C	☉	-12	C	☉	932	699	-3	E 1	☉	1	-16	-16	.	0,6	37
Bad Tölz	654	-1	E 1	☉	-7	SE 2	☉	940	705	-2	ESE 1	☉	+2	-7	-7	2,9	0,2	50
Berchtesgaden	542	-1	C	☉	-2	C	☉	955	716	-1	SW 1	☉	1	-3	-7	.	0,0	32
Rohrpeißenberg □	977	-3	E 3	☉	-4	E 2	☉	901	676	-4	E 2	☉	-1	-5	-4	4,2	0,1	35
Wendelstein □	1834	-7	SE 1	☉	-7	SE 2	☉	810	608	-3	SSE2	☉	-5	-8	-9	0,3	3	90
Zugspitze □	2962	-13	SE 1	☉	-12	ESE1	☉	699	524	-8	ESE2	☉	-10	-13	X	7,1	0,2	190
Würzburg	260	-2	NE 2	☉	-2	E 2	☉	X	X	-1	ESE1	☉	-1	-2	-2	.	.	2
Nürnberg	312	-1	E 1	☉	-1	E 1	☉	X	X	-1	SSE1	☉	1	-2	-3	.	0,0	14
Hof	568	-2	C	☉	-1	E 2	☉	X	X	0	WSW1	☉	-2	-2	-2	.	0,3	14
Regensburg	339	-3	C	☉	-3	C	☉	X	X	0	ENE1	☉	-3	-3	-4	.	0,0	14
Ulm	492	-4	E 1	☉	-3	E 1	☉	X	X	-2	E 2	☉	-1	-4	-3	0,8	0,1	16
Friedrichshafen	407	0	NE 2	☉	-7	ENE1	☉	X	X	-1	SE 2	☉	1	-7	-10	.	0,0	23
Freiburg/Brig.	286	-3	NNW1	☉	-4	N 1	☉	X	X	-2	NNE1	☉	-0	-4	-4	4,1	.	5
Feldberg-Schwarzw. □	1496	-5	E 6	☉	-1	ESE4	☉	X	X	-0	ESE5	☉	-4	-6	-9	8,4	.	80
Stuttgart	401	-1	C	☉	-4	E 1	☉	X	X	-0	C	☉	1	-5	-7	5,1	.	8
Frankfurt/Main	112	0	ENE1	☉	-1	E 2	☉	X	X	1	E 2	☉	0	-1	-1	.	0,0	3
Essen	128	2	SE 2	☉	-4	ESE1	☉	X	X	1	SE 3	☉	4	-2	-4	3,5	.	.
Hannover	52	-2	E 2	☉	-1	ENE2	☉	X	X	1	E 3	☉	-1	-2	-2	.	0,2	Fl.
Hamburg	16	-5	E 2	☉	-3	E 2	☉	X	X	-2	ESE2	☉	-5	-5	-4	.	0,0	.
Nordarney	22	-2	E 4	☉	-2	E 4	☉	X	X	-1	ESE4	☉	-1	-3	-3	.	.	.
Berlin-Dohlem	58	-2	ENE3	☉	-4	ESE2	☉	X	X	-5	E 2	☉	-2	-4	-4	.	0,0	8

Beobachtungen am 10. 1. 69, h	Erdbodentemperaturen heute früh in einer Tiefe von				Luftdruck reduziert auf NN in mb	München-Riem Messungen in der freien Atmosphäre am 10. 1. 69, 1 Uhr													
	10 cm	20 cm	50 cm	100 cm		Höhe in km über NN	0,5	1,0	1,2	1,8	2,0	3,0	5,0	7,5	10,0	12,0	15,0	20,0	23,4
München-Riem	-0,7	0,2	0,9	2,3	1020,4	Wind-Richtung	ESE	ESE	SE	ESE	ESE	E	NNE	N	NNW	NNW	NNW	W	W
Passau	x	-0,3	1,2	3,3	1021,8	Wind km/h	10	10	25	20	15	20	85	75	45	55	60	60	
Mülldorf	-0,3	-0,2	1,0	3,0	1020,9	Temp. in °C	-1	-3	-1	-7	-5	-12	-24	-42	-58	-61	-60	-63	-62
Kempten	0,2	0,4	1,9	3,6	1021,4	Rel. Feuchte (%)	96	87	68	80	68	66	38	15	14	-	-	-	-
						gestern: Temp. in °C	-3	-3	-4	-5	-7	-11	-24	-44	-61	-58	-61	-64	-63
						Temperaturtagewertel am 9. 1. 69	Wert			9,1	6,9	Auf- und Untergang am 11. 1. 69		In München		8,03	16,41	0,08	11,20
						Augsburg	-1,2	-1,6	Mondphase		letztes Viertel		Dauer der bürgerlichen Dämmerung		39		Min.		

Bemerkungen: