

Wetterkarte B 7312 A

des Deutschen Wetterdienstes — Amtsblatt des Wetteramtes München

Postbezug monatlich 3,75 DM, einschl. Postgebühren.
Verlagsort: München. Erscheint täglich.
Herausgeber: Wetteramt München

Bei unregelmäßiger Lieferung
bitte Beschwerden immer an das
Zustellpostamt richten

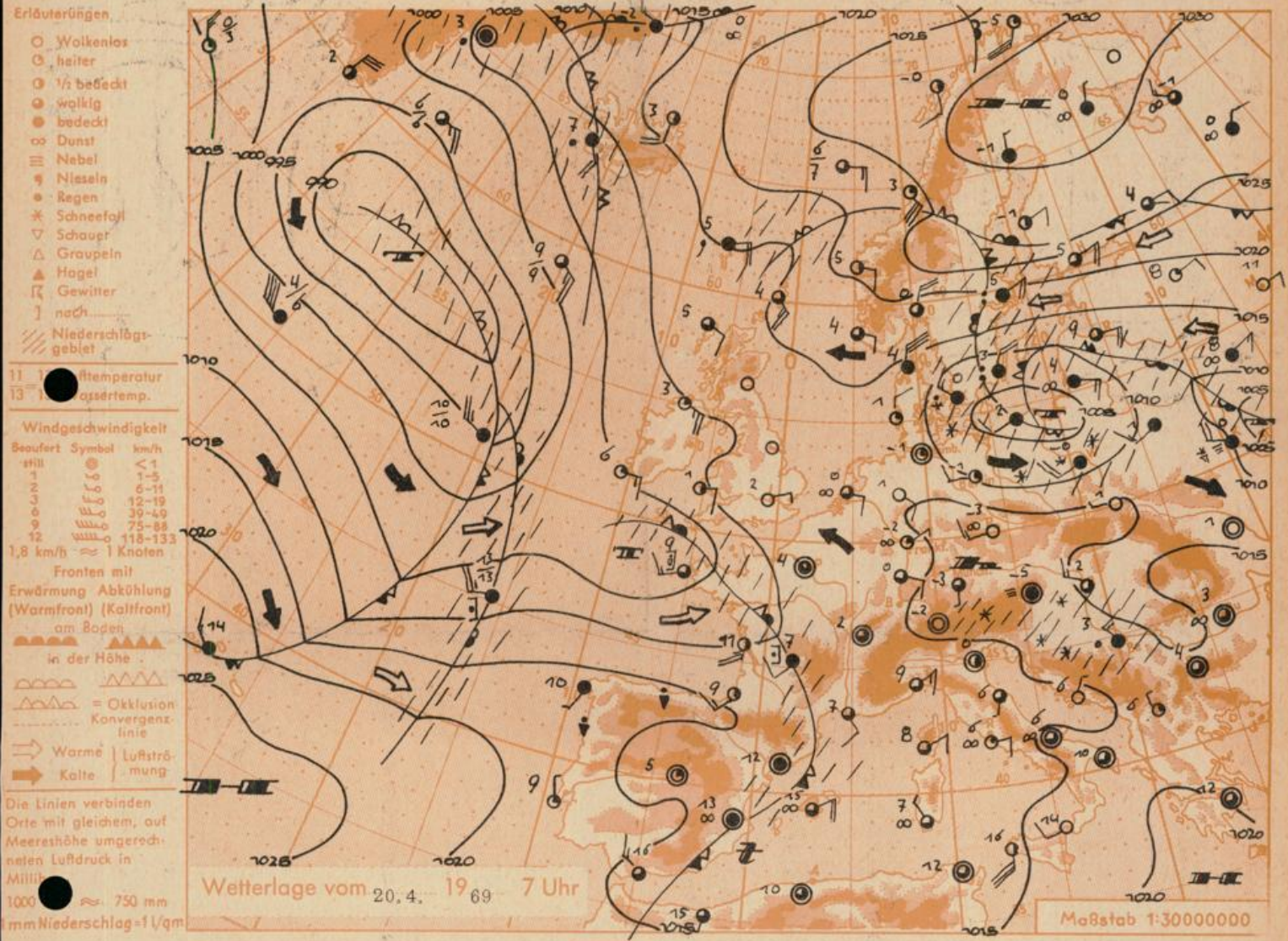
Druck u. Verlag: Wetteramt München,
8000 München 15, Bavariaring 10/11
Postcheck-Kto. München 87610 Fernruf 530123

20. Jahrgang

Wetterbericht für

Montag, 21. April 1969

Nummer 112



Übersicht: Mit dem Vorstoss russischer Tiefdruckgebiete aus Südosten gegen die Ostsee und Skandinavien wurde der Zustrom von Polarluft nach Deutschland weitgehend gestoppt. Gleichzeitig konnte das umfangreiche atlantische Tiefdrucksystem ostwärts an Raum gewinnen und führte vor allem über Westeuropa zu raschem Abbau des bisher dort erkennbaren Hochdruckgebietes. Eine erste Randstörung brachte Mittel- und Südfrankreich bereits am Sonntag vor-mittag Regen.

Süddeutschland hingegen kam nach kurzem Luftdruckanstieg zum Sonntag in das Gebiet zwischen dem nördlichen und dem westlichen Tiefdrucksystem, was zu einer schlagartigen Beendigung der bisher starken Schneeschauertätigkeit und vor allem in der Nacht zum Sonntag zu vorübergehender Aufheiterung Anlaß gab, was nochmals eine Nachtfrostverschärfung zeitigte; verbreitet traten in Südbayern Tiefsttemperaturen unter -5 Grad auf.

Nun wird die Umstellung der Gesamtwetterlage weitere Fortschritte machen; westliche Störungen breiten sich zunehmend über Mitteleuropa aus und führen mildere Meeresluft gegen die zurückweichende oder sich allmählich auflösende Kaltluft.

Vorhersage für Montag:

Südbayern und Donaugebiet: Vorhertrüben d. stärker bewölkt, mitunter Niederschlag, der in Fladland und Tal von Westen her in Regen übergeht. Leichter bis mäßiger Wind aus Südost bis Südwest, Berge zeitweilig in Wolken. Höchsttemperatur 5 bis 10 Grad.

Weitere Aussichten: Unbeständig mit föhnigen Aufhellungen, milder.

Schn.

Höhenwetterkarte in ca. 5000 m Höhe

(Höhenschichtlinien der 500 mb-Fläche in Dekametern)
am Sonntag, 20. April 1969
1 Uhr

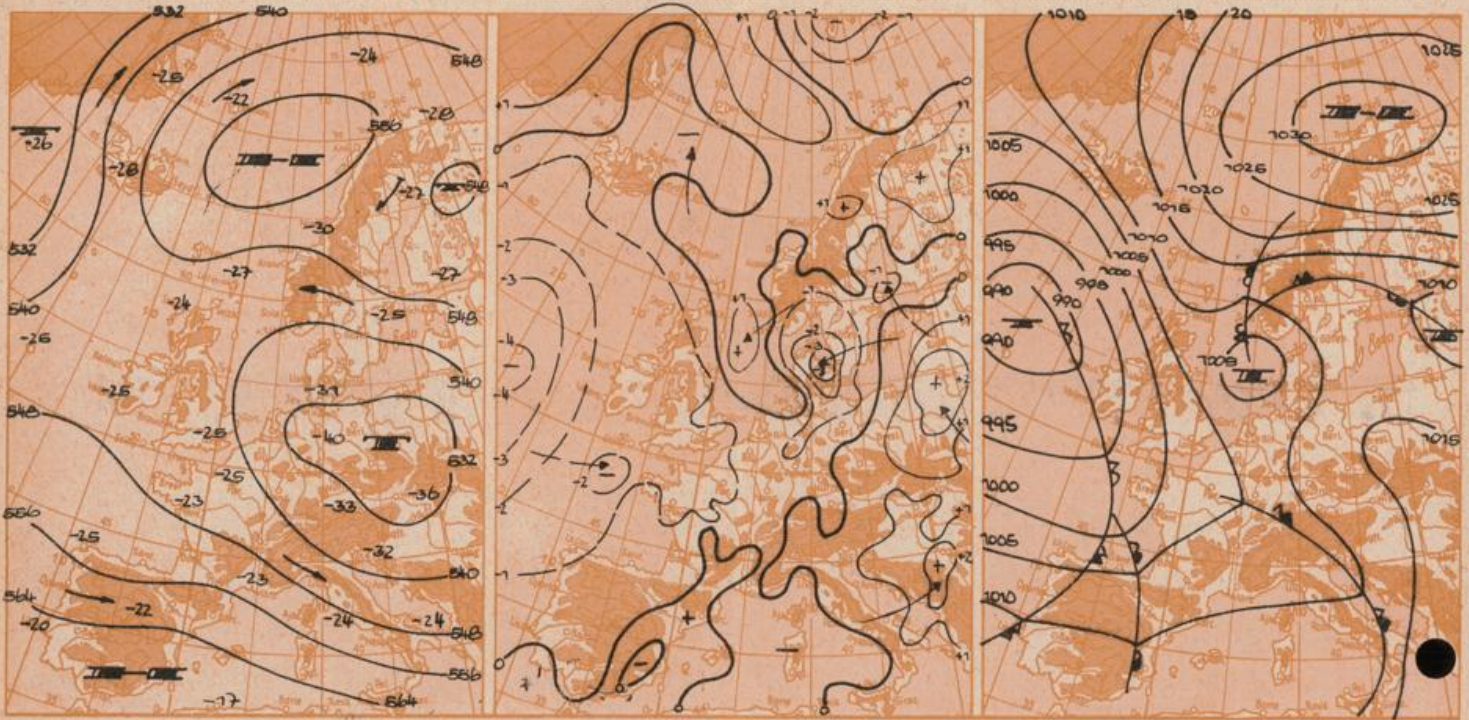
Dreistündige Druckänderung von 4 - 7 Uhr

und bisherige Zugrichtung der Druckänderungsgebiete
am Sonntag, 20. April 1969
1 Uhr

Vorhersagekarte für

Montag, 21. April 1969

7 Uhr



Maßstab 1:5000000

Beobachtungen von (□ = Bergstationen)	See-höhe m	Samstag, 19. 4. 69			Sonntag, 20. April 1969			Lüftdruck in Stationshöhe mb		13 Uhr			höchste tiefste Temperatur 7-19h / 19-7h		tiefste Temp. n. Boden 21-7h	Sonnenschein-dauer in Std.	Niederschlag in mm v. 7-7h	Sonnens-höhe in cm
		19 Uhr		7 Uhr		13 Uhr		19.	19/20.	19/20.	19.	19/20.	20.					
		Temp. °C	Wind (Bft.)	Wetter	Temp. °C	Wind (Bft.)	Wetter	Temp. °C	Wind (Bft.)	Wetter	°C	°C	°C	mm				
Gr. Falkenstein □	1308	-7	NW3	☁	-9	W1	☁	862	646	-2	SSW1	☁	-4	-9	-13	2,2	3	70
Passau (Oberhaus)	408	0	WSW3	☁	2	SSW1	☁	965	724	6	S1	☁	4	-2	-3	4,8	1	.
Kempten	705	-2	S1	☁	6	SE1	☁	929	697	1	SSE2	*☁	-0	-8	-10	3,6	3	9
Augsburg	480	0	SW2	☁	4	S1	☁	953	715	5	S2	☁	3	-4	-5	4,3	0,5	.
München-Stadt	522	-1	WSW1	☁	3	S1	☁	948	711	5	E2	☁	2	-4	-5	2,7	3	3
Mühdorf	400	0	W2	☁	4	E1	☁	964	723	6	ENE2	☁	3	-5	-7	4,3	0,4	.
Oberstdorf	812	-2	N1	☁	7	C	☁	916	687	2	N2	*☁	0	-9	-10	3,5	4	14
Garmisch-Partenk	704	-2	SSW1	☁	6	C	☁	927	695	3	NE2	☁	0	-9	-14	1,7	4	22
Bad Tölz	654	-0	W1	☁	3	S2	☁					3	-6	-7	3,2	0,3	6	
Berchtesgaden	542			☁	4	C	☁	948	711	5	NE2	☁		-6	-9	1,2	2	Fl.
Hahnenpeißenberg □	977	-4	WSW3	☁	4	SE2	☁	897	673	0	SSW1	*☁	-1	-7	-11	3,5	1	17
Wendelstein □	1833	-10	W3	☁	12	SW2	☁	805	604	-7	SW2	☁	-9	-12	-13	0,8	4	140
Zugspitze □	2962	19	NNW3	☁	17	W6	☁*	693	520	-13	W6	☁	-16	-19	X	1,6	13	390
Würzburg	260	3	NNE2	☁	3	SE1	☁	X	X	6	ENE2	☁	6	-3	-5	6,0	0,2	.
Nürnberg	312	1	SW2	☁	1	E2	☁	X	X	5	SE2	☁	4	-3	-5	5,7	0,5	.
Hof	568	-1	NW2	☁	5	SW1	☁	X	X	2	W2	☁	2	-6	-8	4,5	0,6	.
Regensburg	339	1	NW2	☁	2	C	☁	X	X	4	SE2	☁	4	-4	-7	7,1	0,0	.
Ulm	482	1	NNW1	☁	4	WNW1	☁	X	X	6	SE2	☁	4	-4	-5	7,7	1	.
Friedrichshafen	407	2	SE2	☁	2	NNE2	☁	X	X	2	S2	*☁	4	-3	-4	5,6	0,3	.
Freiburg/Brsg.	286	5	N2	☁	0	ESE2	☁	X	X	6	WSW3	☁	6	-0	-1	5,1	4	.
Feldberg-Schwarzw. □	1496	-7	WSW1	☁	7	SE4	☁	X	X	-5	SW4	☁	-5	-8	-16	6,0	3	120
Stuttgart	401	3	WSW2	☁	2	S1	☁	X	X	5	S2	☁	4	-4	-6	8,1	0,4	Fl.
Frankfurt/Main	112	3	NNE2	☁	2	NE1	☁	X	X	7	C	☁	7	-4	-9	4,2	0,5	.
Essen	128	3	SSE2	☁	1	ESE2	☁	X	X	7	SSW3	☁	5	1	-2	1,9	0,0	.
Hannover	52	5	S3	☁	2	W1	☁	X	X	8	S2	☁	7	-3	-6	9,2	0,0	.
Hamburg	16	5	NNW3	☁	1	C	☁	X	X	7	W4	☁	8	-4	-7	11,4	.	.
Norderney	22	4	S2	☁	1	ESE3	☁	X	X			☁	4	0	-3	3,3	.	.
Berlin-Dohlem	58	5	N4	☁	1	W2	☁	X	X	7	W4	☁	7	-2	-4	3,4	0,0	.

Beobachtungen am	Erdbodentemperaturen heute früh in einer Tiefe von	Luftdruck reduziert auf NN in mb	München-Riem Messungen in der freien Atmosphäre am 20. April 1969 1 Uhr																			
			7h	10 cm	20 cm	30 cm	100 cm	Höhe in km über NN	0,5	0,6	0,8	2,0	3,0	5,0	7,5	8,6	9,3	12,0	14,0	17,6	20,5	
20.4.69																						
München-Riem	1,4	2,9	4,6	5,4	1016,2																	
Passau	1,5	2,9	4,8	5,1	1016,8																	
Mühdorf	2,3	3,8	6,3	7,1	1015,8																	
Kempten	2,4	2,9	5,0	6,0	1016,5																	
Bemerkungen:						Temperaturtagessmittel am 19.4.69 Wert normal Auf- und Untergang am 21.4.69 in München Sonne: 5,14 19,12 7,15 0,50 Mondphase: 3 Tage vor 1. Viertel Dauer der bürgerlichen Dämmerung: 36 Min.																