

Wetterkarte B 7312 A

des Deutschen Wetterdienstes — Amtsblatt des Wetteramtes München

Postbezug monatlich 3,75 DM, einschl. Postgebühren.
Verlagsort: München. Erscheint täglich.

Bei unregelmäßiger Lieferung
bitte Beschwerden immer an das
Zustellpostamt richten

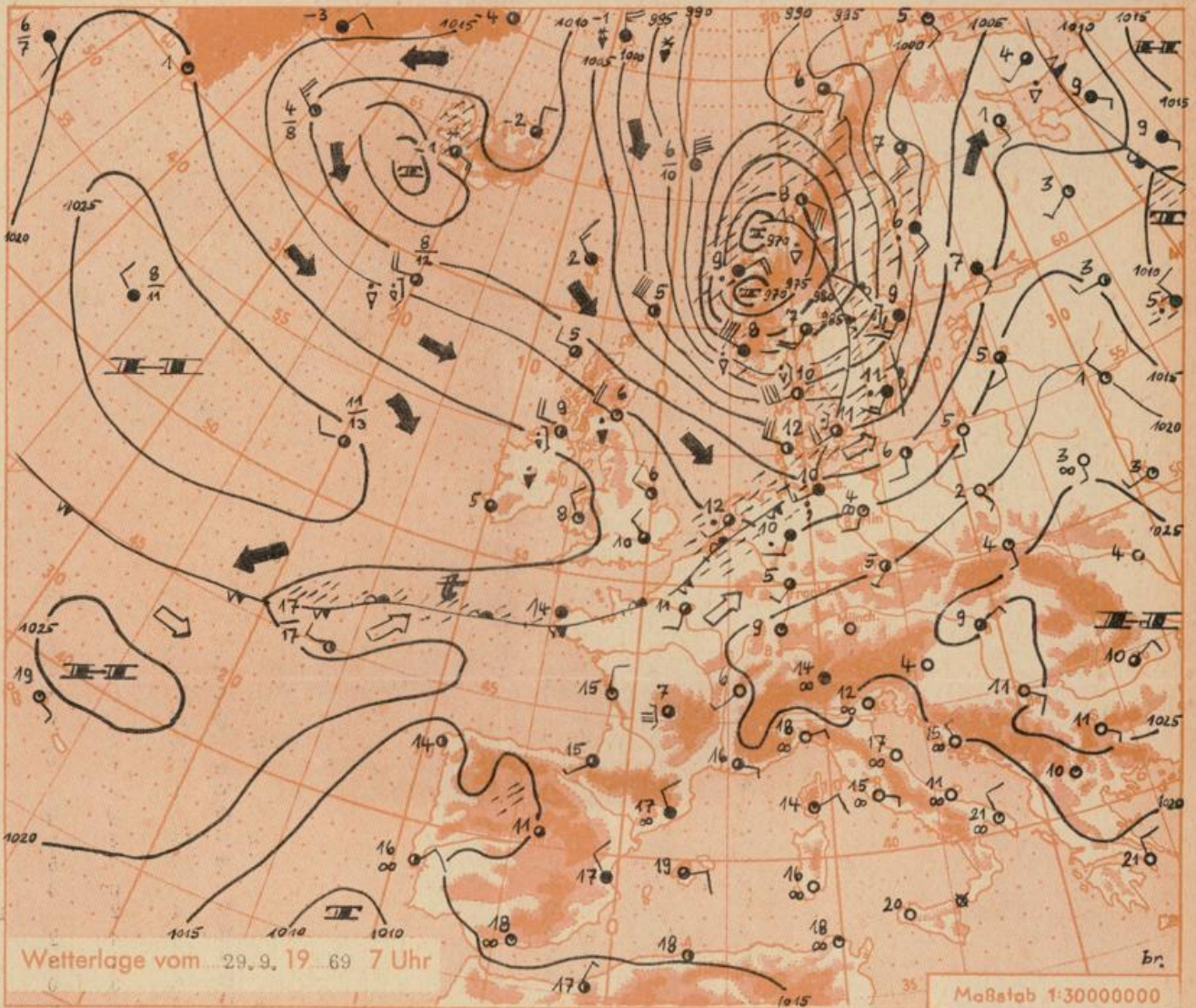
Druck u. Verlag: Wetteramt München,
8000 München 15, Bavariaring 10 III
Postcheck-Kto. München 876 10 Fernruf 5301 23

Herausgeber: Wetteramt München

20. Jahrgang Wetterbericht Dienstag, 30. September 1969

Nummer 272

- Erläuterungen**
- Wolkenlos
 - heiter
 - 1/2 bedeckt
 - wolkig
 - bedeckt
 - ∞ Dunst
 - ≡ Nebel
 - Niesel
 - Regen
 - * Schneefall
 - ▽ Schauer
 - △ Graupeln
 - ▲ Hagel
 - ⚡ Gewitter
 -] nach.....
 - ⚡ Niederschlags-
ort
 - 11 4 Lufttemperatur
 - 13 13° Wassertemp.
- | Windgeschwindigkeit | | |
|---------------------|-------------------------|-------|
| Symbol | m/sec | km/h |
| ○ | still oder sehr schwach | 1-5 |
| ○ | um 1 | 1-5 |
| ○ | 2,5 | 6-13 |
| ○ | 5 | 14-22 |
| ○ | 7,5 | 23-31 |
| ○ | 10 | 32-40 |
| ○ | 22,5 | 77-85 |
| ○ | 25 | 86-94 |
- 1,8 km/h ≈ 1 Knoten
- Fronten mit**
Erwärmung Abkühlung
(Warmfront) (Kaltfront)
- ▲▲▲▲▲ nur in der Höhe
 - ▲▲▲▲▲ Okklusion
 - ▲▲▲▲▲ Konvergenz-
linie
 - Warme Luftströmung
 - Kalte Luftströmung
- Die ... verbinden
Orte ... gleichem, über
Meereshöhe umgerech-
neten Luftdruck, in
Millibar.
- 1000 mb ≈ 750 mm



Übersicht: Während das am Wahlsonntag über Deutschland auftretende Hoch, das auch in Südbayern im Laufe des Tages Aufheiterung, aber in der etwas kühleren Meeresluft nur Höchsttemperaturen von 13 bis 17 Grad gebracht hatte, ist schnell bis Rumänien ostwärts weitergezogen. In Bayern war es zum Montag aber noch soweit wetterbestimmend, daß in der vielfach klaren Nacht die Temperaturen bis unter 5 Grad, in Nordbayern örtlich sogar bis 1 Grad (z. B. Weiden) sank. Das zunächst rasch nachfolgende Sturmtief vor Schottland verlangsamte mittlerweile seine Zuggeschwindigkeit und liegt nun mit seinem Kern an der norwegischen Küste. Der damit verbundene, bereits in der Vorkarte angedeutete Ausbruch polarer Meeresluft hat sich zwar bis Nordwestdeutschland und zum Kanal-Gebiet durchgesetzt; sein weiteres Vordringen nach Süden und Südosten wird aber durch sich abschwächende Luftdruckgegensätze und Wellenbildungen an seiner Grenzzone (Kaltfront) verzögert.

Vorhersage für Dienstag

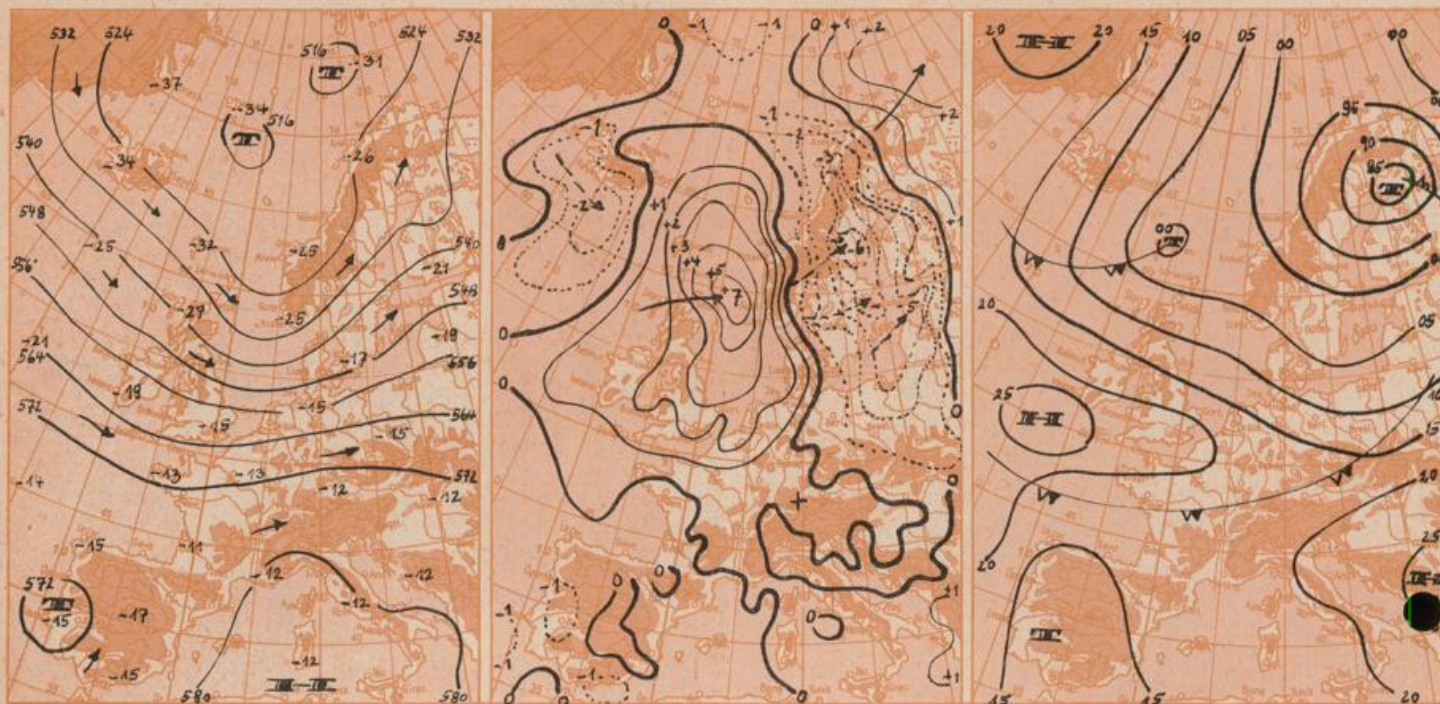
Südbayern und Donaugebiet: Nach morgendlichem Nebel und Hochnebel zunächst noch sonnig und trocken, Höchsttemperaturen wahrscheinlich noch bis nahe 20 Grad. Berge föhlig frei. Im späteren Verlauf des Tages von Westen und Norden zunehmend bewölkt und nachfolgend einzelne Regenfälle mit sinkender Temperatur. Mäßiger, im Hochgebirge frischer bis starker Wind aus Südwest bis Nordwest.

Weitere Aussichten: Teils heiter, teils stark bewölkt oder trüb, kühl mit Nachtfrostgefahr in Bodennähe.

Höhenwetterkarte in ca. 5000 m Höhe
 (Höhenschichtlinien der 500 mb-Fläche in Dekametern)
 am Montag, 29. Sept. 1969, 1 Uhr

Dreistündige Druckänderung von 4 - 7 Uhr
 und bisherige Zugrichtung der Druckänderungsgebiete
 am Montag, 29. September 1969

Vorhersagekarte für
 Dienstag, 30. September 1969, 7 Uhr



Maßstab 1:50000000

| Beobachtungen von (□ = Bergstationen) | See-höhe m | Sonntag, 28.9.69 19 Uhr | | | Montag, 29. September 1969 7 Uhr | | | 13 Uhr | | | höchste tiefste Temperatur, 7-19 h 19-7 h | | Sonnenschein-dauer in Std. | Nieder-schlag in mm v. 7-7 h | Schnee-höhe in cm 7 h | | | |
|---------------------------------------|------------|-------------------------|-------------|--------|----------------------------------|-------------|--------|----------|-------------|--------|---|--------|----------------------------|------------------------------|-----------------------|------|-----|----|
| | | Temp. °C | Wind (Bft.) | Wetter | Temp. °C | Wind (Bft.) | Wetter | Temp. °C | Wind (Bft.) | Wetter | 7-19 h | 19-7 h | | | | | | |
| Gr. Falkenstein □ | 1308 | 4 | SW 1 | ○ | 4 | SW 3 | ○ | 872 | 654 | 10 | WSW 2 | ☉ | 28 | 28 | 20 | 28 | 20 | 20 |
| Passau (Oberhaus) | 408 | 10 | S 1 | ○ | 4 | NNE 1 | ☉ | 972 | 729 | 13 | WSW 1 | ☉ | 13 | 4 | 2 | 1,2 | 0,1 | . |
| Kempten | 705 | 11 | E 1 | ☉ | 4 | SE 2 | ☉ | 938 | 703 | 17 | ENE 2 | ☉ | 13 | 4 | 2 | . | . | . |
| Augsburg | 480 | 13 | ENE 2 | ☉ | 6 | SW 1 | ☉ | 961 | 721 | 17 | C | ☉ | 17 | 6 | 4 | 5,3 | . | . |
| München-Stadt | 522 | 13 | ENE 2 | ☉ | 9 | SSE 1 | ☉ | 957 | 718 | 18 | NNW 2 | ☉ | 15 | 7 | 6 | 3,7 | . | . |
| Mühl-dorf | 400 | 10 | ENE 2 | ☉ | 4 | C | ☉ | 972 | 729 | 18 | NNW 2 | ☉ | 15 | 3 | 2 | 3,4 | 0,0 | . |
| Oberst-dorf | 812 | 12 | NNE 1 | ☉ | 5 | ESE 1 | ☉ | 925 | 694 | 19 | N 2 | ☉ | 15 | 5 | 2 | 1,5 | . | . |
| Garmisch-Parten-k | 704 | 12 | C | ☉ | 4 | SSW 1 | ☉ | 935 | 702 | 18 | NE 3 | ☉ | 13 | 4 | 1 | 5,4 | . | . |
| Bad Tölz | 654 | 10 | C | ☉ | 7 | ESE 1 | ☉ | 943 | 707 | 17 | N 2 | ☉ | 14 | 5 | 3 | 5,4 | . | . |
| Berchtesgaden | 542 | | | ☉ | 8 | C | ☉ | 956 | 717 | 18 | ENE 2 | ☉ | 15 | 5 | 3 | 5,0 | . | . |
| Hohenpeißenberg □ | 977 | 10 | ESE 1 | ☉ | 9 | W 4 | ☉ | 907 | 680 | 16 | NW 2 | ☉ | 11 | 7 | 5 | 1,1 | . | . |
| Wendelstein □ | 1833 | 8 | SSW 3 | ☉ | 6 | WSW 6 | ☉ | 819 | 614 | 11 | SW 2 | ☉ | 9 | 6 | 4 | 5,3 | . | . |
| Zugspitze □ | 2962 | 4 | W 6 | ☉ | 2 | WSW 7 | ☉ | 712 | 534 | 4 | SW 4 | ☉ | 4 | 2 | X | 10,1 | . | . |
| Würzburg | 260 | 12 | ESE 1 | ☉ | 5 | C | ☉ | X | X | 15 | WSW 2 | ☉ | 15 | 4 | 2 | 8,0 | . | . |
| Nürnberg | 312 | 10 | C | ☉ | 5 | ESE 1 | ☉ | X | X | 15 | SW 1 | ☉ | 15 | 4 | 3 | 9,7 | . | . |
| Hof | 568 | 8 | SSW 2 | ☉ | 7 | SSW 2 | ☉ | X | X | 13 | WSW 5 | ☉ | 13 | 3 | 0 | 8,7 | . | . |
| Regensburg | 339 | 10 | SSE 2 | ☉ | 5 | SE 2 | ☉ | X | X | 13 | SE 2 | ☉ | 15 | 4 | 2 | 9,1 | . | . |
| Ulm | 492 | | | ☉ | 4 | SW 2 | ☉ | X | X | 16 | SW 2 | ☉ | 14 | 2 | 1 | 0,6 | . | . |
| Friedrichshafen | 407 | 15 | N 1 | ☉ | 9 | N 1 | ☉ | X | X | 15 | SW 2 | ☉ | 17 | 7 | 7 | 0,4 | . | . |
| Freiberg/Brg. | 286 | 16 | C | ☉ | 9 | C | ☉ | X | X | 18 | W 2 | ☉ | 18 | 9 | 5 | 4,4 | . | . |
| Feldberg-Schwarzw. □ | 1496 | 6 | S 3 | ☉ | 7 | W 4 | ☉ | X | X | 10 | W 4 | ☉ | 9 | 6 | 3 | 3,5 | . | . |
| Stuttgart | 401 | 11 | HSE 2 | ☉ | 5 | S 1 | ☉ | X | X | 16 | ENE 2 | ☉ | 14 | 4 | 3 | 1,6 | . | . |
| Frankfurt/Main | 112 | 11 | ESE 1 | ☉ | 5 | SSW 1 | ☉ | X | X | 15 | SW 3 | ☉ | 16 | 3 | -0 | 9,0 | . | . |
| Essen | 128 | 12 | S 4 | ☉ | 10 | SSW 3 | ☉ | X | X | 12 | NW 1 | ☉ | 14 | 10 | 9 | 9,7 | 0,1 | . |
| Hannover | 52 | 11 | S 3 | ☉ | 12 | WSW 3 | ☉ | X | X | 14 | W 4 | ☉ | 15 | 8 | 4 | 9,9 | . | . |
| Hamburg | 16 | 11 | S 3 | ☉ | 10 | WSW 3 | ☉ | X | X | 14 | WNW 4 | ☉ | 14 | 8 | 4 | 7,4 | 0,4 | . |
| Norddein | 22 | 12 | S 5 | ☉ | 13 | WNW 6 | ☉ | X | X | 13 | WNW 2 | ☉ | 14 | 11 | 9 | 11,7 | 3 | . |
| Berlin-Dahlem | 58 | 11 | S 2 | ☉ | 4 | SSW 3 | ☉ | X | X | 13 | W 3 | ☉ | 14 | 4 | 2 | 9,3 | . | . |

| Beobachtungen am | Erdbodentemperaturen heute-früh in einer Tiefe von | | | | Luftdruck reduziert auf NN in mb | München-Riem Messungen in der freien Atmosphäre am 29. Sept. 1969, 1 Uhr | | | | | | | | | | | | | | | | | |
|------------------|--|-------|-------|--------|----------------------------------|--|----------------------|--------|-----------------------|-------------------------------|-----|-----------------------------------|--------|-----|-------|------|------|-------|------|------|-----------|--|--|
| 29. 9. 69, 7 h | 10 cm | 30 cm | 50 cm | 100 cm | | Höhe in km über NN | 0,5 | 0,6 | 1,0 | 1,8 | 3,0 | 3,8 | 5,0 | 7,5 | 10,0 | 13,2 | 14,0 | 16,0 | 20,0 | 23,0 | | | |
| München-Riem | 12,1 | 14,1 | 15,6 | 15,6 | 1020,5 | Heute | Wind-Richtung | SE | SE | SE | WSW | W | WNW | W | W | W | W | W | W | WNW | | | |
| | | | | | | | Wind km/h | 5 | 5 | 5 | 45 | 30 | 45 | 30 | 35 | 75 | 65 | 45 | 30 | 15 | 5 | | |
| | | | | | | | Temp. in °C | 6 | 10 | 8 | 11 | 4 | 0 | -7 | -24 | -42 | -68 | -63 | -64 | -60 | -54 | | |
| | | | | | | | Rel. Feuchte (%) | 95 | 87 | 90 | 8 | 18 | 32 | 14 | 14 | 24 | - | - | - | - | - | | |
| | | | | | | | gestern: Temp. in °C | 14 | 13 | 10 | 4 | -3 | -5 | -7 | -23 | -43 | -68 | -68 | -62 | - | - | | |
| Passau | 9,5 | 11,8 | 14,9 | 15,3 | 1021,4 | Temperaturtagesmittel am | 28.9.69 | | | Auf- und Untergang am 30.9.69 | | | Sonnen | | | Mond | | | | | | | |
| Mühl-dorf | 10,4 | 12,2 | 14,9 | 15,3 | 1021,2 | | Wert | normal | in München | | | 16.10 | | | 17.57 | | | 19.41 | | | 12.59(1.) | | |
| Kempten | 12,2 | 13,6 | 14,7 | 14,5 | 1022,2 | Augsburg | 11,2 | 11,1 | Mondphase: | | | Dauer der bürgerlichen Dämmerung: | | | 34 | | | Min. | | | | | |
| | | | | | | München-Riem | 10,5 | 12,4 | 3 Tage vor 1. Viertel | | | | | | | | | | | | | | |

Bemerkungen: