

# Wetterkarte B 7312 A

des Deutschen Wetterdienstes. — Amtsblatt des Wetteramtes München

Postbezug monatlich 3,75 DM, einschl. Postgebühren. Bei unregelmäßiger Lieferung bitte Beschwerden immer an das Zustellpostamt richten.  
Verlagsort: München. Erscheint täglich.  
Herausgeber: Wetteramt München

Druck u. Verlag: Wetteramt München, 8000 München 15, Bavariaring 10 III  
Postcheck-Kto. München 87610 Fernruf 5301 23

20. Jahrgang

Wetterbericht für

Sonntag, 30. November 1969

Nummer 333

## Erläuterungen

- Walkenlos
- heiter
- 1/2 bedeckt
- wolkig
- bedeckt
- ∞ Dunst
- ≡ Nebel
- Niesel
- Regen
- \* Schneefall
- ▽ Schauer
- △ Graupeln
- ▲ Hagel
- ⚡ Gewitter
- ] nach.....
- ⊃ Niederschlagsgebiet

11 ● Lufttemperatur  
13 ● Wassertemp.

Windgeschwindigkeit		
Symbol	m/sec	km/h
○	still oder sehr schwach	
○	um 1	1-5
○	2,5	6-13
○	5	14-22
○	7,5	23-31
○	10	32-40
○	22,5	77-85
○	25	86-94
usw.		

1,8 km/h ≈ 1 Knoten

Fronten mit Erwärmung Abkühlung (Warmfront) (Kaltfront)

▲ nur in der Höhe

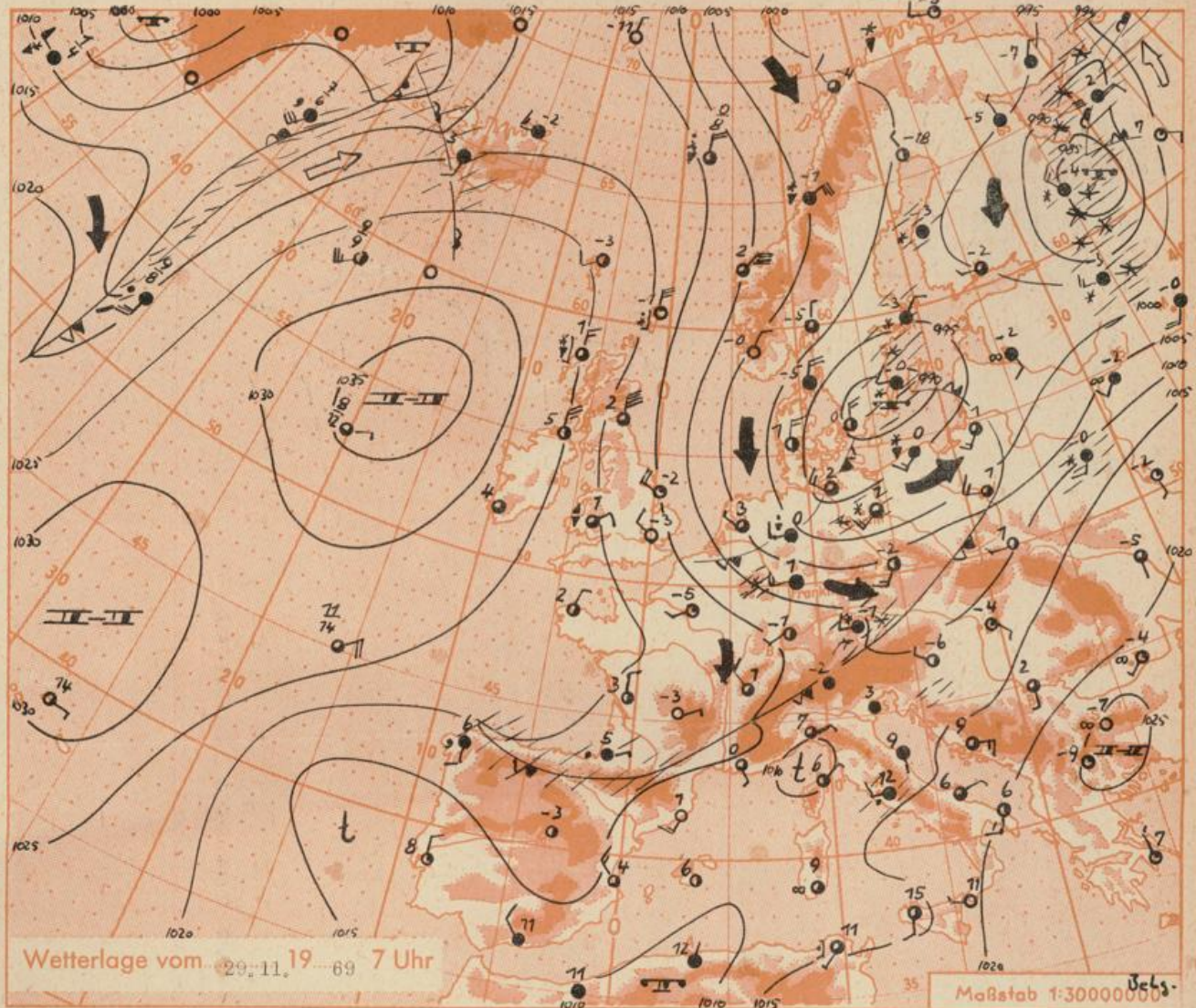
▲ Okklusion

— Konvergenzlinie

→ Warme Luftströmung  
→ Kalte Luftströmung

Die Linien verbinden Orte mit gleichem, auf Meereshöhe umgerechneten Luftdruck in Millibar.

1000 mb ≈ 750 mm



**Übersicht:** Das am Freitag vor der Deutschen Bucht erschienene Randtief ist rasch zur südlichen Ostsee gezogen. Gleichzeitig rückte das atlantische Hochdruckgebiet näher an Irland heran. Damit konnte mit der verstärkten nördlichen Strömung (siehe Rückseite) zum zweitenmal in dieser Woche Luft aus polaren Breiten bis zu den Alpen vordringen. Die Niederschläge waren von unterschiedlicher Ergiebigkeit, gingen jedoch allgemein in Schnee über und waren im Küstengebiet zum Teil von Gewittern begleitet.

An der Gesamtsituation ändert sich zunächst nur wenig. Erst nach Wochenbeginn dürfte eine neue Tiefdruckstörung, die heute im Seegebiet vor Island zu erkennen ist, mit einer mehr nordwestlichen Höhenströmung auf das Festland wandern. Das würde eine Milderung bedeuten, die zu erwartenden Niederschläge fallen teils als Schnee, teils als Regen.

### Vorhersage für Sonntag und Montag

**Südbayern und Donaugebiet:** Zwischendurch Aufheiterungen, häufig jedoch stark bewölkt und zwischendurch Schneefälle oder Schneeschauer, besonders am Alpenrand, Tageshöchsttemperaturen etwas unter null Grad, nachts Frost zwischen -4 und -8 Grad, bei Aufklaren unter -10 Grad. In freien Lagen zeitweise böiger Wind aus südwest bis Nordwest. Weiterhin Straßenglätte und örtlich Schneeverwehungen.

**Weitere Aussichten:** Unbeständig, einzelne Schnee- und Regenfälle.

### Höhenwetterkarte in ca. 5000 m Höhe

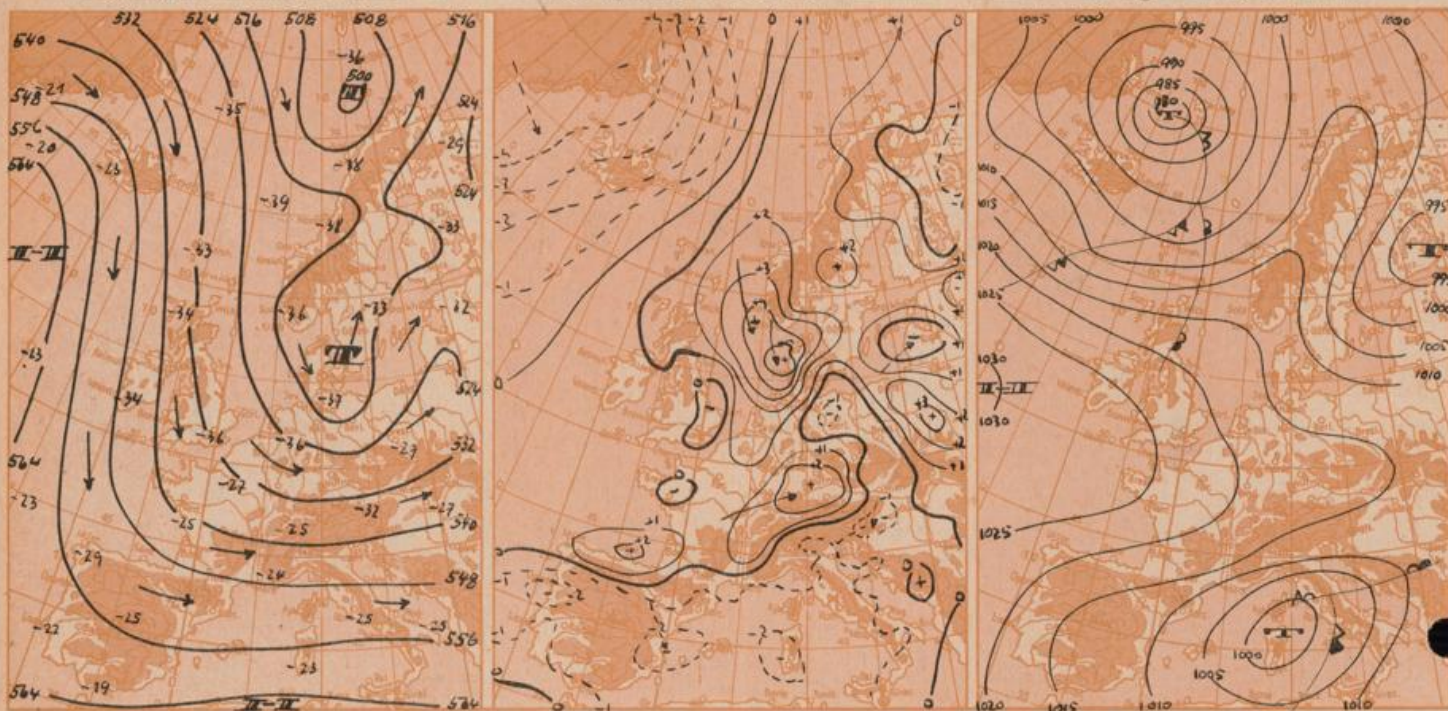
(Höhendichtlinien der 500 mb-Fläche in Dekametern)  
am Samstag, 29. November 1969 1 Uhr

### Dreistündige Druckänderung von 4 - 7 Uhr

und bisherige Zugrichtung der Druckänderungsgebiete  
am Samstag, 29. November 1969

### Vorhersagekarte für

Sonntag, 30. November 1969 7 Uhr



Maßstab 1:5.000.000

Beobachtungen von (□ = Bergstationen)	Seehöhe m	Freitag, 28. 11. 69 19 Uhr			Samstag, 29. November 1969 7 Uhr			13 Uhr			höchste Befete Temperatur 7-19h   19-2h		Tiefste Temp. o. Boden 2f-7h	Sonnenschein-dauer in Std.	Nieder-schlag in mm v.7-7h	Schneehöhe in cm 7h		
		Temp. °C	Wind (Bff.)	Wetter	Temp. °C	Wind (Bff.)	Wetter	Temp. °C	Wind (Bff.)	Wetter	28.	28/29					28.	28/29
Gr. Falkenstein □	1328	-4	NW4	☉☉	-6	SSW4	☉☉	859	645	-8	WSW4	☉☉	-4	-6	x	16	39	
Passau (Oberhaus)	408	1	E1	☉☉	3	W3	☉☉	864	723	-1	W2	☉☉	1	0	-0	.	4	10
Kempten	705	2	WSW3	☉☉	-3	WSW1	☉☉	932	699	-5	WSW3	☉☉	2	-3	-3	0,4	14	23
Augsburg	480	0	ESE1	☉☉	-1	WNW4	☉☉	955	716	-2	W4	☉☉	5	-1	-2	2,6	5	4
München-Stadt	522	4	SW5	☉☉	-1	W3	☉☉	951	713	-2	SW3	☉☉	5	-1	-2	0,3	2	5
Mühldorf	400	2	W3	☉☉	0	WNW3	☉☉	966	724	-1	WNW2	☉☉	2	-0	-0	.	3	15
Oberstdorf	812	0	ESE1	☉☉	-1	W1	☉☉	920	690	-6	N1	☉☉	5	-1	-1	0,2	5	22
Garmisch-Partenk	704	0	C	☉☉	0	NW1	☉☉	929	697	-3	NE2	☉☉	4	-1	-3	4,1	5	36
Bad Tölz	654	3	WSW2	☉☉	-1	WSW1	☉☉	937	703	-3	WSW2	☉☉	4	-1	-2	1,9	14	25
Berchtesgaden	542	1	C	☉☉	0	NE1	☉☉	950	713	-2	NE2	☉☉	3	-0	-2	2,7	0,1	17
Hohenpeißenberg □	977	0	WSW5	☉☉	-4	NW3	☉☉	898	674	-7	WSW4	☉☉	2	-5	-5	3,7	9	33
Wendelstein □	1833	-4	WSW6	☉☉	-8	NW4	☉☉	809	603	-11	WNW4	☉☉	-3	-8	-9	2,1	18	100
Zugspitze □	2962	-12	W8	☉☉	-14	C	☉☉	692	519	-5	WSW5	☉☉	-12	-14	x	0,3	3	85
Würzburg	260	2	WSW3	☉☉	0	W6	☉☉	x	x	-0	WSW3	☉☉	4	-0	-1	.	1	3
Nürnberg	312	2	W4	☉☉	0	W4	☉☉	x	x	-0	WSW4	☉☉	4	0	-1	.	1	3
Hof	568	1	WSW5	☉☉	-2	WSW5	☉☉	x	x	-2	SW4	☉☉	1	-3	-5	.	3	14
Regensburg	339	2	WSW3	☉☉	-0	W3	☉☉	x	x	-1	WNW3	☉☉	3	-0	-1	0,5	1	11
Ulm	482	1	WSW4	☉☉	-2	WSW3	☉☉	x	x	-2	SW3	☉☉	3	-3	-4	4,3	3	8
Friedrichshafen	407	4	W4	☉☉	0	WSW5	☉☉	x	x	-2	WSW4	☉☉	4	0	0	0,2	6	4
Freiburg/Brsg.	286	5	SW3	☉☉	-1	WSW3	☉☉	x	x	-1	SW4	☉☉	5	-2	-3	0,5	0,1	F1
Feldberg-Schwarzw. □	1496	-3	WSW8	☉☉	-11	W5	☉☉	x	x	-11	W4	☉☉	-3	-11	-9	.	25	80
Stuttgart	401	2	WSW4	☉☉	-2	W3	☉☉	x	x	-2	WSW4	☉☉	4	-2	-5	1,6	0,6	9
Frankfurt/Main	112	2	C	☉☉	1	WSW4	☉☉	x	x	0	SW4	☉☉	5	1	-1	.	1	1
Essen	128	2	WSW2	☉☉	0	WSW3	☉☉	x	x	1	W4	☉☉	6	-0	-1	1,7	6	2
Hannover	52	0	W4	☉☉	1	WSW5	☉☉	x	x	2	W4	☉☉	6	-0	-1	0,4	4	1
Hamburg	16	1	W3	☉☉	2	WNW5	☉☉	x	x	2	WNW3	☉☉	6	-0	-2	0,4	10	.
Norderney	22	4	WNW6	☉☉	5	WNW7	☉☉	x	x	2	NE4	☉☉	5	3	2	0,2	6	.
Berlin-Dahlem	58	4	SSW4	☉☉	1	SW4	☉☉	x	x	2	WSW5	☉☉	4	0	-2	.	0,5	F1

Beobachtungen am 29. 11. 69 7 h	Erdbodentemperaturen heute früh in einer Tiefe von				Luftdruck reduziert auf NN in mb	München-Riem Messungen in der freien Atmosphäre am 29. November 1969 1 Uhr															
	10 cm	20 cm	50 cm	100 cm		Höhe in km über NN	0,5	0,7	1,0	2,0	3,0	5,0	7,5	10,3	11,0	12,6	14,0	17,6	23,5		
München-Riem	1,6	2,6	5,1	8,2	1012,0	Wind-Richtung	S	S	W	W	WSW	W	W	W	W	W	W	W	W		
Passau	1,1	2,4	5,1	8,6	1010,3	Wind km/h	5	5	20	65	85	115	160	140	100	70	60	40	40		
Mühldorf	1,3	2,2	4,6	7,6	1011,1	Temp. in °C	-0	1	-1	-7	-14	-28	-43	-58	-53	-51	-57	-55	-60		
Kempten	2,0	2,6	5,4	7,7	1014,6	Rel. Feuchte (%)	95	93	100	87	92	84	72	60	-	-	-	-	-		
						gestern: Temp. in °C	-3	-3	-4	-9	-15	-24	-42	-62	-56	-55	-54	-58	-65		
						Temperaturtagesmittel am 28. 11. 69	Auf- und Untergang am 30. 11. 69 in München										Sonne: 17,42 16,23		Mond: 22,18 12,45 (1.)		
						Augsburg	Wert	normal	Mondphase: 2 Tage vor letztem Viertel										Dauer der bürgerlichen Dämmerung: 39 Min.		
						München-Riem	1,9	1,2													

Bemerkungen: