

# Wetterkarte B 7312 A

des Deutschen Wetterdienstes - Amtsblatt des Wetteramtes München

Postbezug monatlich 3,75 DM, einschl. Postgebühren.

Verlagsort: München, Erscheint täglich.

Herausgeber: Wetteramt München

Bei unregelmäßiger Lieferung  
bitte Beschwerden immer an das  
Zustellpostamt richten

Druck u. Verlag: Wetteramt München,

8000 München 15, Bavariaring 10 III

Postcheck-Kto. München 87610 Fernruf 530123

20. Jahrgang

Wetterbericht für

Freitag, 5. Dezember 1969

Nummer 338

## Erläuterungen

- Wolkenlos
- heiter
- 1/2 bedeckt
- wolkig
- bedeckt
- ∞ Dunst
- ≡ Nebel
- ☉ Niesel
- Regen
- ✱ Schneefall
- ▽ Schauer
- △ Graupeln
- ▲ Hagel
- [ ] Gewitter
- ] nach.....
- /// Niederschlagsgebiet

- 11 Lufttemperatur
- 13 Wassertemp.

## Windgeschwindigkeit

Symbol	m/sec	km/h
○	still oder sehr schwach	um 1
○	1	1-5
○	2,5	6-13
○	5	14-22
○	7,5	23-31
○	10	32-40
○	22,5	77-85
○	25	86-94
○	usw.	

1,8 km/h ≈ 1 Knoten

## Fronten mit

Erwärmung Abkühlung  
(Warmfront) (Kaltfront)

nur in der Höhe

Okklusion

Konvergenzlinie

Warme Luftströmung

Kalte Luftströmung

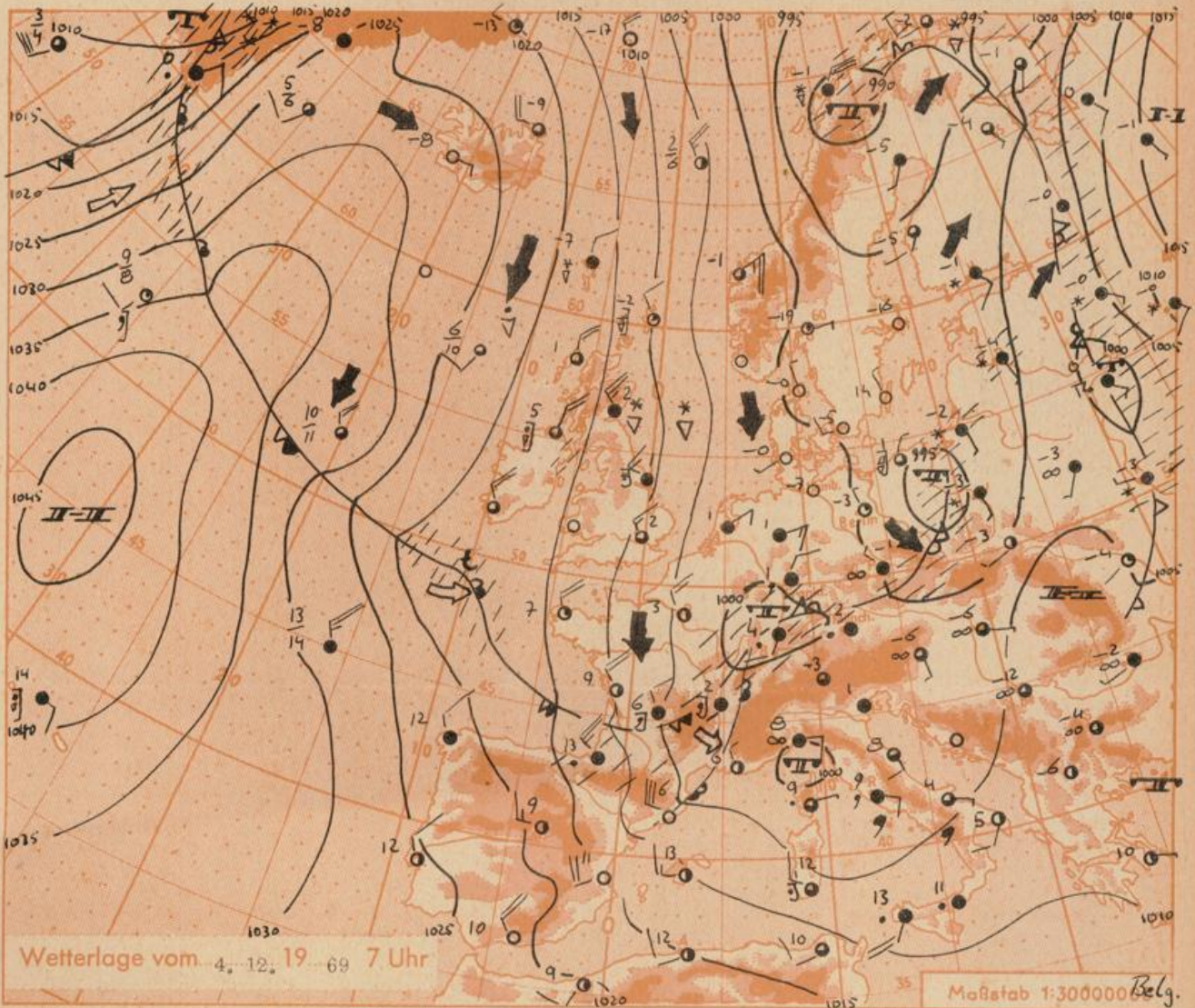
Die Linien verbinden

Orte mit gleichem, auf

Meeresspiegel umgerechneten

Luftdruck in Millibar.

1000 mb ≈ 750 mm



**Übersicht:** Das gestern über der Nordsee erschienene Tief hat sich inzwischen zum Baltikum hinbewegt, wobei sein Frontensystem bereits über den größten Teil Deutschlands hinweggezogen ist. In der in Bayern eingeflossenen, etwas milderen Meeresluft kam es dabei zu verbreiteten Niederschlägen, die am Abend und in der Nacht zum Donnerstag auch das Alpenvorland erreichten und im Flachland in Regen übergingen. Seit dem 25. November wurde damit verschiedentlich zum ersten Mal wieder eine frostfreie Nacht (z.B. München) registriert.

Der zur Zeit über Südwestdeutschland liegende Tiefdruckkern wird sich auf Grund des starken Luftdruckfalls südlich der Alpen (siehe Rückseite) zum Mittelmeer hinbewegen. Damit kommt es zur Ausbildung einer Tiefdruckrinne, die sich von Finnland bis zur Adria erstreckt. Auf ihrer Rückseite fließt in den nächsten Tagen Polarluft nach Bayern, die wieder zu verschärftem Nachtfrost führt.

### Vorhersage für Freitag

**Südbayern und Donaugebiet:** Nach Norden zu auflockernde Bewölkung, im Stau der Alpen meist starke Bewölkung mit einzelnen Schneefällen, Berge vorwiegend in Wolken. Tageshöchsttemperaturen in Gefrierpunktnähe, nachts wieder Frost bis unter -5 Grad, Schwacher bis mäßiger Wind um Nord, Gefahr von Straßenglätte.

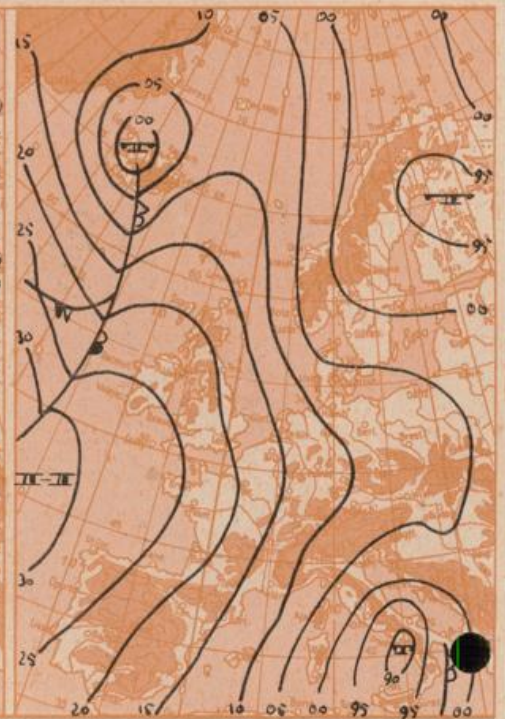
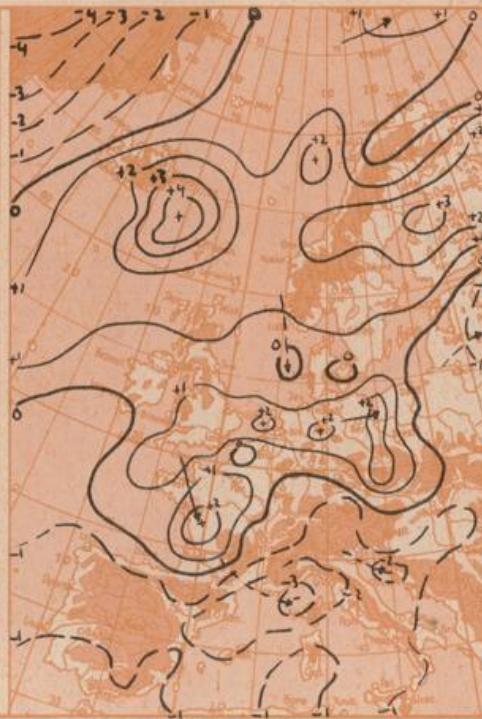
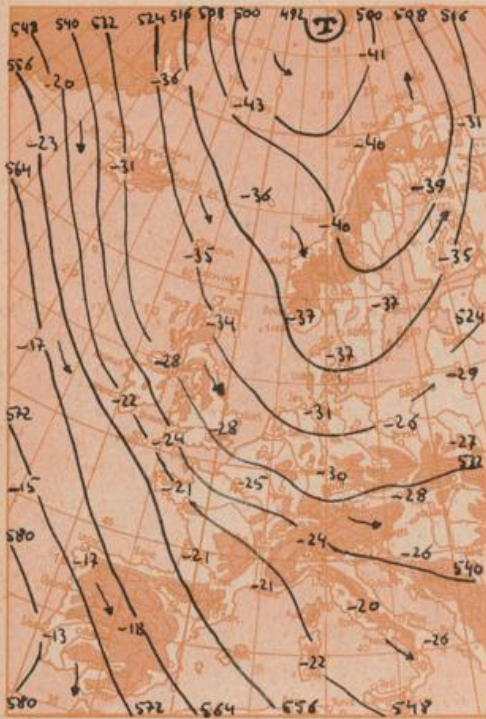
**Weitere Aussichten:** Veränderlich mit einzelnen Schneefällen, kalt.

Ch.

**Höhenwetterkarte in ca. 5000 m Höhe**  
(Höhenschichtlinien der 500 mb-Fläche in Dekametern)  
am Donnerstag, 4. Dezember 69 1 Uhr

**Dreistündige Druckänderung von 4 - 7 Uhr**  
und bisherige Zugrichtung der Druckänderungsgebiete  
am Donnerstag, 4. Dezember 1969

**Vorhersagekarte für**  
Freitag, 5. Dezember 1969 7 Uhr



Maßstab 1:5000000

Beobachtungen von (□ = Bergstationen)	See- höhe m	Mittw., 3. 12. 69 19 Uhr			Donnerstag, 4. Dezember 1969						höchste tiefste Temperatur 7-19 h 19-7 h		Sonnenschein- dauer in Std.	Nieder- schlag in mm v. 7-7 h	Schnee- höhe in cm 7 h			
		Temp. °C	Wind (Bft.)	Wetter	7 Uhr		13 Uhr		3.	3/4.	3/4.	3.				3/4.		
					Temp. °C	Wind (Bft.)	Wetter	Luftdruck in Stationshöhe mb									mm	Temp. °C
Gr. Falkenstein □	1308	-6	SW3	* III ●	-5	NW2	III ●	850	637	-6	NNE3	III ●	-6	-6	-6	.	8	37
Passau (Oberhaus)	408	-1	ESE 1	* ●	1	SSW1	● ●	950	713	2	C	● ●	1	-1	-1	1,4	6	11
Kempten	705	1	SW3	* ●	1	SSE1	* ●	915	687	1	S 1	* ●	1	1	0	0,9	9	21
Augsburg	480	0	WSW3	* ●	2	E 1	* ●	940	706	1	ENE3	* ●	2	0	0	0,1	2	3
München-Stadt	522	1	SSW2	* ●	2	C	●	936	702	1	NNE2	* ●	3	1	-0	0,7	4	3
Möhdorf	400	0	SW1	* ●	1	C	● ●	951	713	1	ENE1	* ●	2	-0	-0	1,2	6	15
Oberstdorf	812	-0	S 2	* ●	1	S 1	* ●	908	677	1	N 1	* ●	1	-0	-2	.	12	13
Garmisch-Partenkirchen	704	-1	SW1	* ●	0	C	* ●	914	685	1	E 1	* ●	-0	-1	-1	0,3	5	26
Bad. Tölz	654	0	S 2	* ●	0	C	* ●	921	690	1	ENE2	* ●	1	-0	0	2,4	15	20
Berchtesgaden	542	-1	C	● ●	-0	C	● ●	935	701	1	C	* ●	3	-1	-2	4,1	4	24
Hohenpeißenberg □	977	-0	WSW6	* ●	-1	NW2	* ●	883	663	-2	ENE3	III ●	-0	-1	-1	0,4	5	29
Wendelstein □	1833	-5	SW6	* ●	-5	W 1	* ●	793	593	-5	S 2	* ●	-4	-5	-5	2,0	20	100
Zugspitze □	2962	-11	W 8	III ●	-11	WSW5	* III ●	684	513	-11	WNW4	* III ●	-11	-12	X	1,2	6	90
Würzburg	260	1	NW2	* ●	1	C	● ●	X	X	-0	ENE3	● ●	2	1	-0	.	2	2
Nürnberg	312	0	SSW2	* ●	1	ENE1	III ●	X	X	-1	ENE3	● ●	1	0	0	.	6	0
Hof	568	-2	SSW4	* ●	-3	NNE3	● ●	X	X	-4	ENE3	● ●	-1	-3	-3	.	3	17
Regensburg	339	-1	SSE2	* ●	1	ESE1	● ●	X	X	1	NE2	● ●	-1	-1	-1	.	6	13
Ulm	482	-0	SSW4	* ●	0	C	* ●	X	X	0	NE3	* III ●	-0	-1	-1	.	2	8
Friedrichshafen	407	2	SW3	* ●	1	ESE2	* ●	X	X	1	W 2	* ●	2	1	0	.	8	1
Freiburg/Brsg.	286	4	SW5	* ●	4	S 3	* ●	X	X	2	NW2	* ●	5	4	3	.	7	.
Feldberg-Schwarzw. □	1496	-3	W 7	* III ●	-4	SW4	* ●	X	X	-3	W 3	* ●	-2	-4	-4	.	14	90
Stuttgart	401	2	SW4	* ●	1	NE1	* ●	X	X	1	NE3	* ●	3	-1	0	.	3	FL
Frankfurt/Main	112	1	SSW3	● ●	1	NNE3	* ●	X	X	1	NE3	● ●	2	1	-1	.	2	1
Essen	128	5	NNW3	● ●	1	ENE4	● ●	X	X	0	ENE3	● ●	6	1	0	.	6	.
Hannover	52	2	N 3	* ●	-4	WNW1	● ●	X	X	-3	W 2	III ●	4	-5	-8	.	8	.
Hamburg	16	1	N 2	● ●	-7	C	● ●	X	X	-1	W 2	● ●	4	-7	-9	.	9	.
Norderney	22	3	NE5	● ●	0	S 3	● ●	X	X	3	SW4	● ●	5	0	-2	0,1	3	1
Berlin-Dahlem	58	1	SW3	* ●	-3	NW2	● ●	X	X	-1	NNW3	● ●	1	-3	-6	.	6	3

Beobachtungen am 4. 12. 69 7 h	Erdbodentemperaturen heute früh in einer Tiefe von				Luftdruck reduziert auf NN in mb	München-Riem. Messungen in der freien Atmosphäre am 4. Dezember 1969 1 Uhr														
	10 cm	20 cm	50 cm	100 cm		Höhe in km über NN	0,5	0,9	1,0	2,0	3,0	5,0	5,5	5,8	7,5	9,8	10,7	12,0	15,0	18,0
München-Riem	0,0	0,9	3,4	7,0	999,9	Wind-Richtung	WSW	W	W	WNW	WNW	W	W	W	WNW	WNW	W	W	WNW	W
Passau	0,4	1,6	4,0	7,4	1000,3	Wind km/h	30	50	50	35	50	100	100	100	90	65	60	70	45	50
						Temp. in °C	2	0	-1	-6	-13	-27	-31	-30	-44	-60	-55	-59	-55	-60
Möhdorf	0,1	1,1	3,5	6,6	999,2	Rel. Feuchte (%)	90	91	90	95	90	86	84	75	58	70	-	-	-	-
						gestern, Temp. in °C	-3	-5	-5	-8	-16	-22	-25	-28	-42	-56	-57	-56	-57	-56
Kempten	1,7	2,0	4,5	6,8	998,9	Temperaturtagesmittel am	3. 12. 69		Auf- und Untergang		Sonne		Mond							
						Wert	normal	am 5. 12. 69 in München		7,48	16,21	2,58	13,44							
Augsburg		0,2	-0,3	Mondphase		Dauer der bürgerlichen Dämmerung: 39 Min.														
München-Riem		0,8	0,5	3 Tage nach letzt. Viertel																

Bemerkungen: