

Wetterkarte B 7312 A

des Deutschen Wetterdienstes - Amtsblatt des Wetteramtes München

Postbezug monatlich 3,75 DM, einschl. Postgebühren.

Verlagsort: München. Erscheint täglich.

Herausgeber: Wetteramt München

Bei unregelmäßiger Lieferung
bitte Beschwerden immer an das
Zustellpostamt richten

Druck u. Verlag: Wetteramt München,

8000 München 15, Bavariaring 10 III

Postscheck-Kto. München 87610 Fernruf 530123

21. Jahrgang

Wetterbericht für Dienstag, 6. Januar 1970

Nummer 5

Erläuterungen

- Wolkenlos
- heiter
- 1/2 bedeckt
- wolkig
- bedeckt
- ∞ Dunst
- ≡ Nebel
- Niesel
- Regen
- * Schneefall
- ▽ Schauer
- △ Gropeln
- ▲ Hagel
- ⚡ Gewitter
-] nach.....
- /// Niederschlagsgebiet

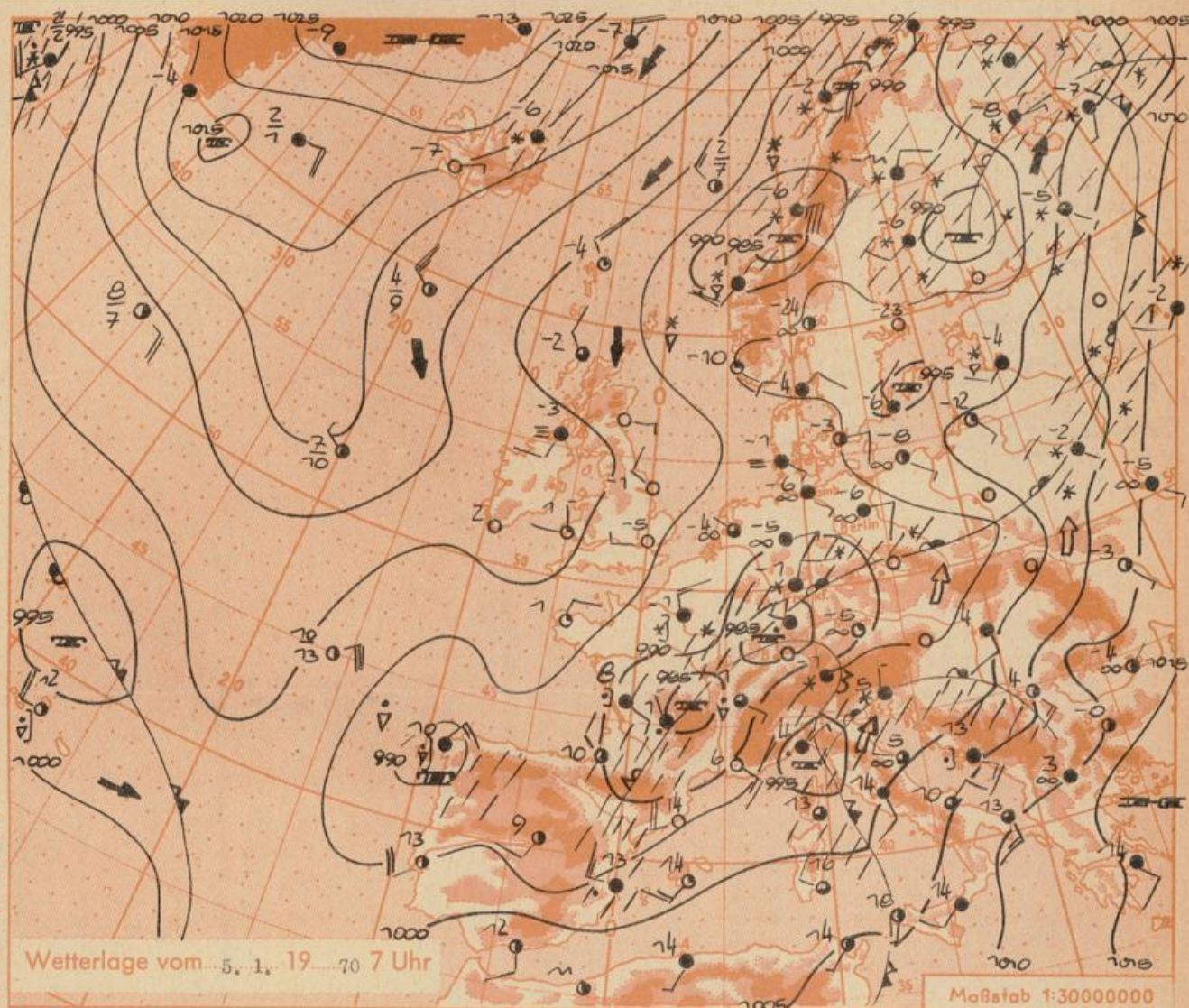
- 11 ● Lufttemperatur
- 13 ● Wassertemp.

- Windgeschwindigkeit
- | Symbol | m/sec | km/h |
|--------|-------------------------|-------|
| ○ | still oder sehr schwach | 1-5 |
| ○ | um 1 | 1-5 |
| ○ | 2,5 | 6-13 |
| ○ | 5 | 14-22 |
| ○ | 7,5 | 23-31 |
| ○ | 10 | 32-40 |
| ○ | 22,5 | 77-85 |
| ○ | 25 | 86-94 |
- 1,8 km/h ≈ 1 Knoten

- Fronten mit Erwärmung Abkühlung (Warmfront) (Kaltfront)
- ▲▲▲▲▲ nur in der Höhe
 - ▲▲▲▲▲ Okklusion
 - Konvergenzlinie
 - Warme Luftströmung
 - ← Kalte Luftströmung

Die Linien verbinden Orte mit gleichem, auf Meereshöhe umgerechneten Luftdruck in Millibar.

1000 mb ≈ 750 mm



Übersicht: Aus dem auf der Vorkarte noch westlich der Iberischen Halbinsel gelegenen Tief hat sich eine Teilstörung abgelöst, die bis heute vormittag (Montag) bereits bis nach Ostfrankreich vorgedrungen ist. In Baden-Württemberg und im nördlichen Bayern haben dabei schon Schnee- und Regenfälle eingesetzt. So meldeten z. B. von gestern abend bis heute früh Stuttgart 9 ltr./qm Regen und Hof 7 cm Neuschnee.

Infolge des anhaltenden starken Luftdruckfalls (in München fiel der Barometerstand innerhalb 24 Stunden um 20mb) kam es am Alpenrand zu Föhnausbildung: Auf der Zugspitze wurde Südsturm mit Spitzenböen bis über 150 km/h registriert. Gleichzeitig waren im Alpenvorland bis weit in den Montag hinein noch Aufheisterungen festzustellen, während nördlich der Donau eine geschlossene Wolkendecke lag.

Hinter der ostwärts abziehenden Störung bleibt Bayern zunächst im Bereich geringer Luftdruckgegensätze, wobei sich Kaltluft aus Norden und mildere Meeresluft aus Südwesten vermischen.

Vorhersage für Dienstag

Südbayern und Donaugebiet: Überwiegend stark bewölkt und im Flachland noch zeitweise Regen, später in Schnee übergehend. Weiterhin Gefahr von Glareisbildung. Berge zeitweilig in Wolken. Tageshöchsttemperaturen nahe 0 Grad, nachts leichter bis mäßiger Frost. Im Hochgebirge starker Wind um West, sonst meist schwache Luftbewegung.

Weitere Aussichten: Im ganzen unbeständig, vorerst nicht zu kalt.

Höhenwetterkarte in ca. 5000 m Höhe

(Höhendichtlinien der 500 mb Fläche in Dekametern)
am Montag, 5. Januar 1970

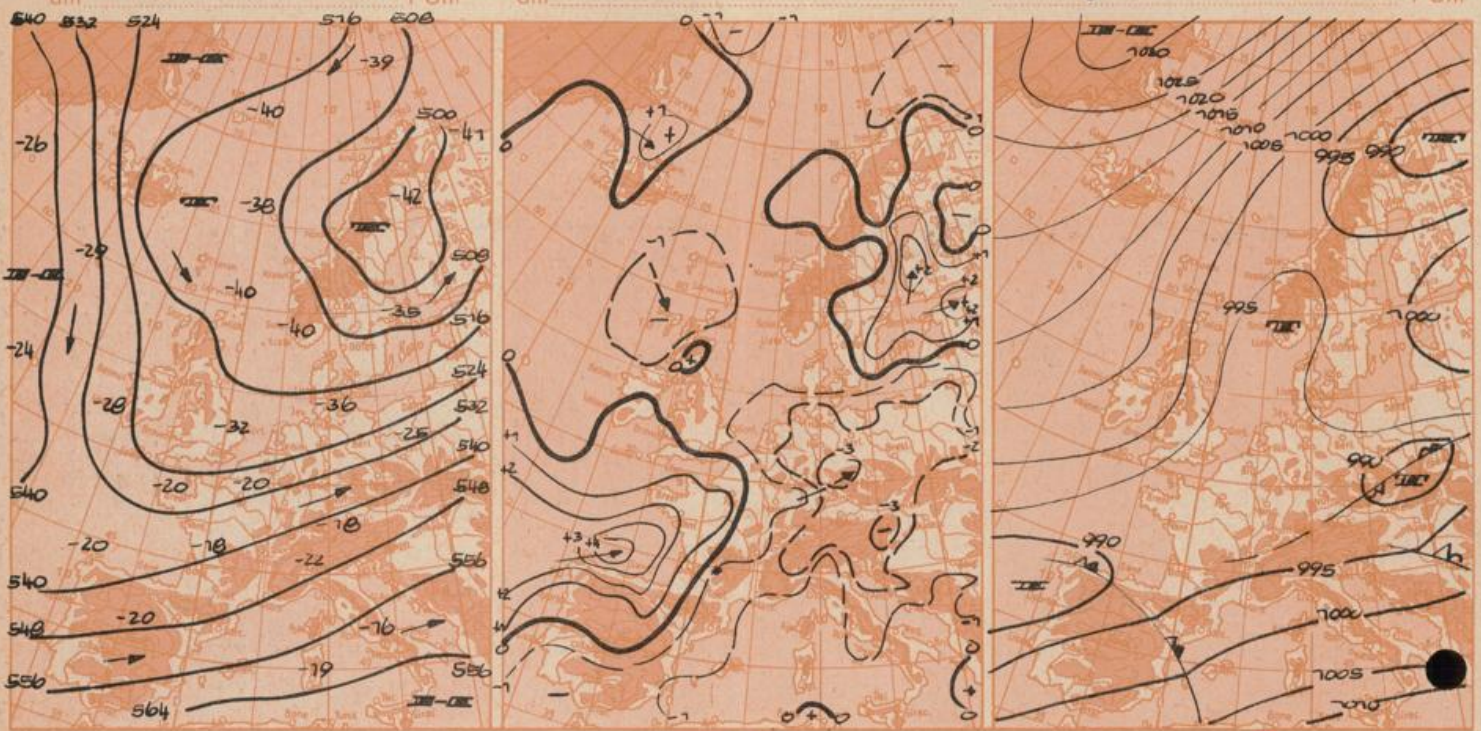
Dreistündige Druckänderung von 4 - 7 Uhr

und bisherige Zugrichtung der Druckänderungsgebiete
am Montag, 5. Januar 1970

Vorhersagekarte für

Dienstag, 6. Januar 1970

7 Uhr



Maßstab 1:5000000

Beobachtungen von	Seehöhe m	Sonntag, 4. 1. 1969			Montag, 5. Januar 1970			13 Uhr		höchste tiefste		Sonnenschein-dauer in Std.	Niederschlag in mm in 7-7 h	Schneehöhe in cm in 7 h				
		19 Uhr	Temp. °C	Wind (Bft.)	Wetter	7 Uhr	Temp. °C	Wind (Bft.)	Wetter	Temp. °C	Wind (Bft.)				Temp. °C	Wind (Bft.)	Temp. °C	Wind (Bft.)
Gr. Falkenstein □	1308	5	SSE3	☉	0	SSW4	☉	840	630	2	SW4	☉	-3	-5	-6	3,3	.	47
Passau (Oberhaus)	408	1	E 3	☉	-5	C	☉	939	704	0	C	☉	1	-6	-8	3,5	.	23
Kempten	705	1	ESE1	☉	-4	SE2	☉	904	678	5	NNW2	☉	-0	-4	-4	2,2	.	29
Augsburg	480	1	ESE2	☉	-4	SW2	☉	927	695	2	C	☉	1	-2	-3	3,6	0,6	21
München-Stadt	522	0	E 2	☉	-3	C	☉	922	692	9	SSE1	☉	5	-3	-3	3,6	.	12
Mühldorf	400	3	ESE2	☉	-5	NE1	☉	938	703	1	C	☉	-2	-5	-9	4,4	.	24
Oberstdorf	812	1	C	*☉	-3	SW1	☉	892	669	2	SE1	☉	-1	-4	-8	0,3	0,1	37
Garmisch-Partenk	704	-3	W 1	☉	1	SSW2	☉	903	677	3	WSW1	☉	-1	-3	-2	2,0	.	39
Bad Tölz	654	3	SW1	☉	-3	SW1	☉	909	681	7	NW1	☉	-2	-4	-6	2,8	.	30
Berchtesgaden	542	2	SSE5	☉	7	SSW1	☉	873	655	9	SSW2	☉	2	0	-2	3,9	.	38
Hohenpeißenberg □	977	2	SSW7	☉	3	SW6	☉	787	590	4	SW7	☉	-2	-2	-2	4,0	.	90
Wendelstein □	1833	0	S 11	☉	-6	S 9	☉	681	511	-6	S10	☉	-8	-9	x	2,4	.	80
Zugspitze □	2962	0	ESE1	☉	-1	E 3	*☉	x	x	-0	N1	*☉	2	-2	-2	0,2	11	24
Würzburg	260	1	ESE2	☉	0	SE2	*☉	x	x	1	SE1	*☉	1	-1	-1	0,2	3	13
Nürnberg	312	3	SSE2	☉	-5	SE3	*☉	x	x	-3	N2	*☉	-0	-1	-6	.	6	20
Hof	568	-3	ESE2	☉	-2	SE2	☉	x	x	-2	SE2	☉	-3	-3	-4	4,3	1	20
Regensburg	339	1	C	☉	1	C	☉	x	x	1	SW3	☉	-3	-3	-3	1,9	6	18
Ulm	482	1	WNW2	*☉	0	NNE2	☉	x	x	3	W3	☉	2	0	-2	1,4	3	1
Friedrichshafen	407	0	NW1	*☉	1	WNW2	*☉	x	x	1	NNW2	*☉	5	-1	-1	.	18	3
Freiburg/Brsg.	286	2	SE6	*☉	1	SW8	☉	x	x	-1	WSW7	☉	-2	-2	-4	.	21	140
Feldberg-Schwarzw. □	1496	0	E 1	*☉	0	C	☉	x	x	1	N2	☉	1	-1	-1	2,5	10	9
Stuttgart	401	1	NE2	☉	-1	NNE4	*☉	x	x	-0	N3	☉	1	-1	-1	.	4	12
Frankfurt/Main	112	3	ESE2	☉	5	E 2	☉	x	x	-3	N3	☉	-1	-5	-8	3,9	.	3
Eisen	128	6	S 2	☉	8	NE3	☉	x	x	-5	N3	☉	-1	-11	-15	5,3	.	12
Hannover	52	4	SW3	☉	6	SE1	☉	x	x	-5	NNE2	☉	0	-8	-13	3,9	0,0	11
Hamburg	16	1	SSW4	☉	5	S 3	☉	x	x	-4	W1	☉	0	-6	-7	4,9	0,1	4
Norderney	22	7	S 2	☉	-5	E 2	☉	x	x	-2	NNE3	*☉	-1	-9	-11	6,4	.	20
Berlin-Dahlem	58																	

Beobachtungen am	Erdbodentemperaturen heute früh in einer Tiefe von				Luftdruck reduziert auf NN in mb	München-Riem Messungen in der freien Atmosphäre am 5. Januar 1970												1 Uhr		
	7 h	10 cm	20 cm	50 cm		100 cm	Höhe in km über NN	0,5	1,0	2,0	3,0	5,0	7,5	10,0	11,0	13,5	16,0	20,2	-	-
München-Riem	-1,4	-1,4	1,2	4,0	989,6	Wind-Richtung	SSW	SW	SSW	SW	WSW	WSW	WSW	WSW	W	WSW	-	-	-	
Passau	-0,3	0,5	1,8	4,2	990,5	Wind km/h	5	15	30	80	85	100	110	120	100	100	-	-	-	
Mühldorf	0,3	0,6	1,8	4,0	989,4	Temp. in °C	-4	6	0	-4	-16	-35	-55	-63	-58	-61	-62	-	-	
Kempten	-0,5	-0,2	1,7	3,8	989,7	Rel. feuchte (%)	75	35	58	65	70	73	-	-	-	-	-	-	-	
						gestern's Temp. in °C	-5	-2	-9	-16	-23	-43	-55	-57	-57	-62	-62	-	-	
						Temperaturtagesmittel am 4. 1. 70	Wert				normal				Auf- und Untergang am 6. 1. 70 in München		Sonne: 9,05 16,35		Mond: 7,12 14,32	
						Augsburg	-2,6	-1,4					Mondphase:		Dauer der bürgerlichen Dämmerung: 39 Min.					
						München-Riem	-2,6	-1,7					1 Tag vor Neumond							