

# Wetterkarte B 7312 A

des Deutschen Wetterdienstes — Amtsblatt des Wetteramtes München

Postbezug monatlich 3,75 DM, einschl. Postgebühren.  
Verlagsort: München. Erscheint täglich.

Bei unregelmäßiger Lieferung  
bitte Beschwerden immer an das  
Zustellpostamt richten

Druck u. Verlag: Wetteramt München,  
8000 München 15, Bavariaring 10 III  
Postscheck-Kto. München 87610 Fernruf 530123

Herausgeber: Wetteramt München

21. Jahrgang

Wetterbericht für Samstag, 10. Januar 1970

Nummer 9

## Erläuterungen

- Walkenlos
- heiter
- 1/2 bedeckt
- wolkig
- bedeckt
- ☁ Dunst
- ≡ Nebel
- Niesel
- Regen
- \* Schneefall
- ▽ Schauer
- △ Graupeln
- ▲ Hagel
- ⚡ Gewitter
- } nach
- /// Niederschlagsgebiet

- 11 ● Lufttemperatur
- 13 ● Wassertemp.

- ### Windgeschwindigkeit
- | Symbol | m/sec                   | km/h  |
|--------|-------------------------|-------|
| ○      | still oder sehr schwach | 1-5   |
| ○      | um 1                    | 6-13  |
| ○      | 2,5                     | 14-22 |
| ○      | 5                       | 23-31 |
| ○      | 7,5                     | 32-40 |
| ○      | 10                      | 32-40 |
| ○      | 22,5                    | 77-85 |
| ○      | 25                      | 86-94 |
- usw.  
1,8 km/h ≈ 1 Knoten

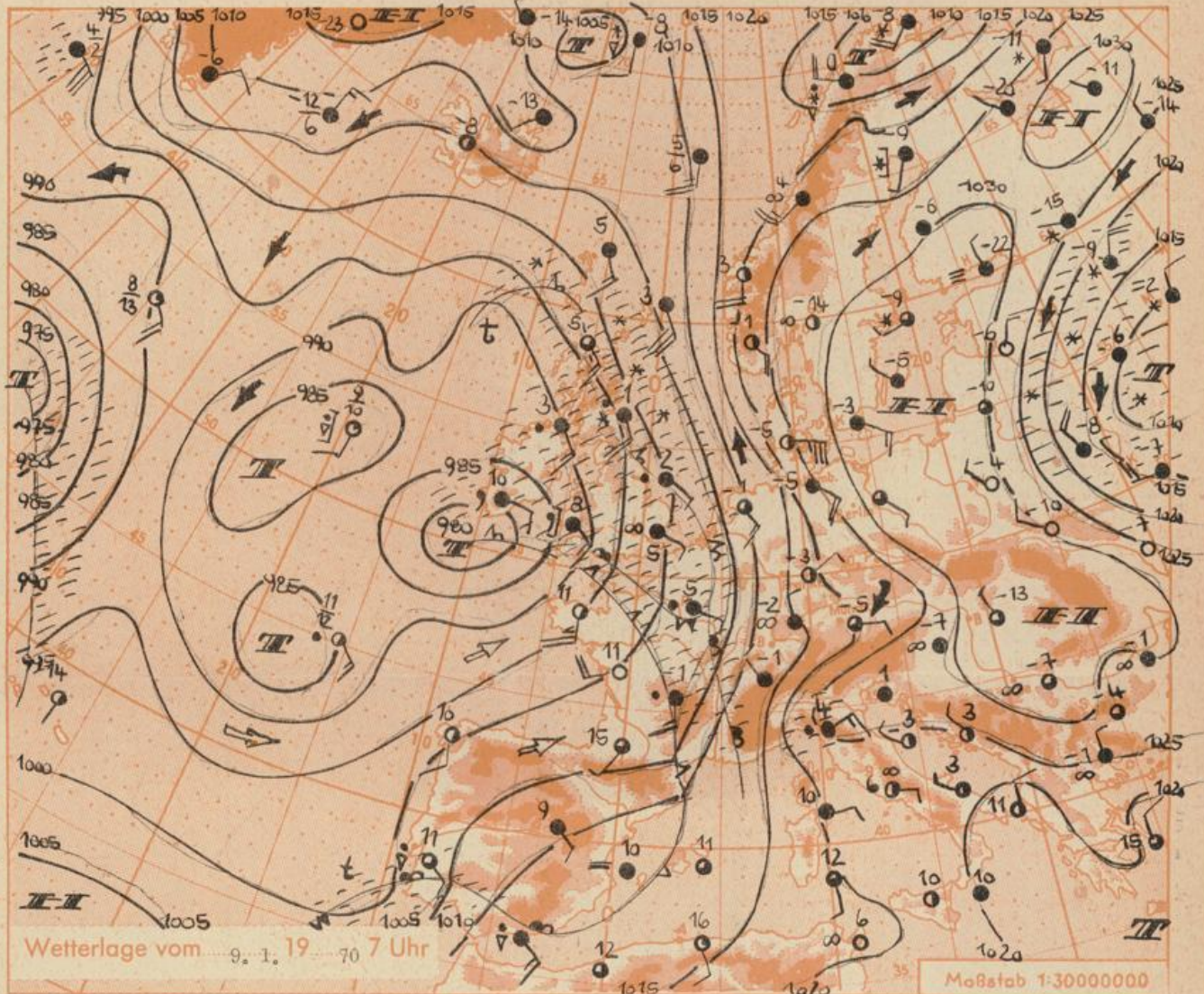
- ### Fronten mit
- | Erwärmung       | Abkühlung   |
|-----------------|-------------|
| (Warmfront)     | (Kaltfront) |
|                 |             |
| nur in der Höhe |             |

- |  |                 |
|--|-----------------|
|  | Oklusion        |
|  | Konvergenzlinie |

- |  |                    |
|--|--------------------|
|  | Warme Luftströmung |
|  | Kalte Luftströmung |

- Die Linien verbinden Orte mit gleichem, auf Meereshöhe umgerechneten Luftdruck in Millibar.

- 1000 mb ≈ 750 mm



**Übersicht:** Seit Weihnachten versucht die Natur immer wieder, den mitteleuropäischen Winter durch den Zustrom von milder Meeresluft abzuschwächen oder gar zu beseitigen; bislang blieb es bei Episoden. Auch jetzt konnte sich das umfangreiche ostatlantische Tiefdrucksystem über Frankreich hinweg gegen Deutschland ausweiten, während ihm ein festländisches Hoch von der Nordsee bis nach Ungarn als Bollwerk Widerstand leistet. Dabei zeigte sich am Freitag morgen mit zum Teil stark böigen Winden aus Ost bis Südost im Flachland immer noch eine flache Frostluftschicht, während über Südwestdeutschland bereits bis zum Hochschwarzwald häufig von Glätte begleitetem Regen auftrat. Auch in mittleren Alpenlagen setzte sich überraschend schnell milde Luft mit Temperaturen über 0 Grad (Wendelstein 07 Uhr: +3 Grad) durch. Gleichzeitig konnte Föhneinfluß beginnen.

Bayern bleibt wahrscheinlich in der Grenzzone zwischen östlicher Kaltluft und Meeresluft aus Südwesten, wobei vor allem in Alpentälern und nach Westen zu die Temperaturen bis über den Gefrierpunkt steigen werden.

### Vorhersage für Samstag und Sonntag

**Südbayern und Donaugebiet:** Veränderliche, zeitweilig starke Bewölkung, zwischendurch Niederschlag, meist als Regen und vorwiegend nach Westen und Norden zu. Am Alpenrand immer wieder Föhn mit freien Bergen. Mäßiger, im Hochgebirge starker Wind aus Ost bis Süd, zum Teil auch Südwest bis West. Allgemein stark abgeschwächte Frostlage mit Tagestemperaturen, besonders im Süden und Westen, bis wenig über 0 Grad. Bei Niederschlag vorübergehende Glättegefahr.

**Weitere Aussichten:** Veränderlich und für die Jahreszeit nicht zu kalt.

Schn.

### Höhenwetterkarte in ca. 5000 m Höhe

(Höhensichtlinien der 500 mb-Fläche in Dekametern)

am Freitag, 9. Januar 1970 1 Uhr

### Dreistündige Druckänderung von 4 - 7 Uhr

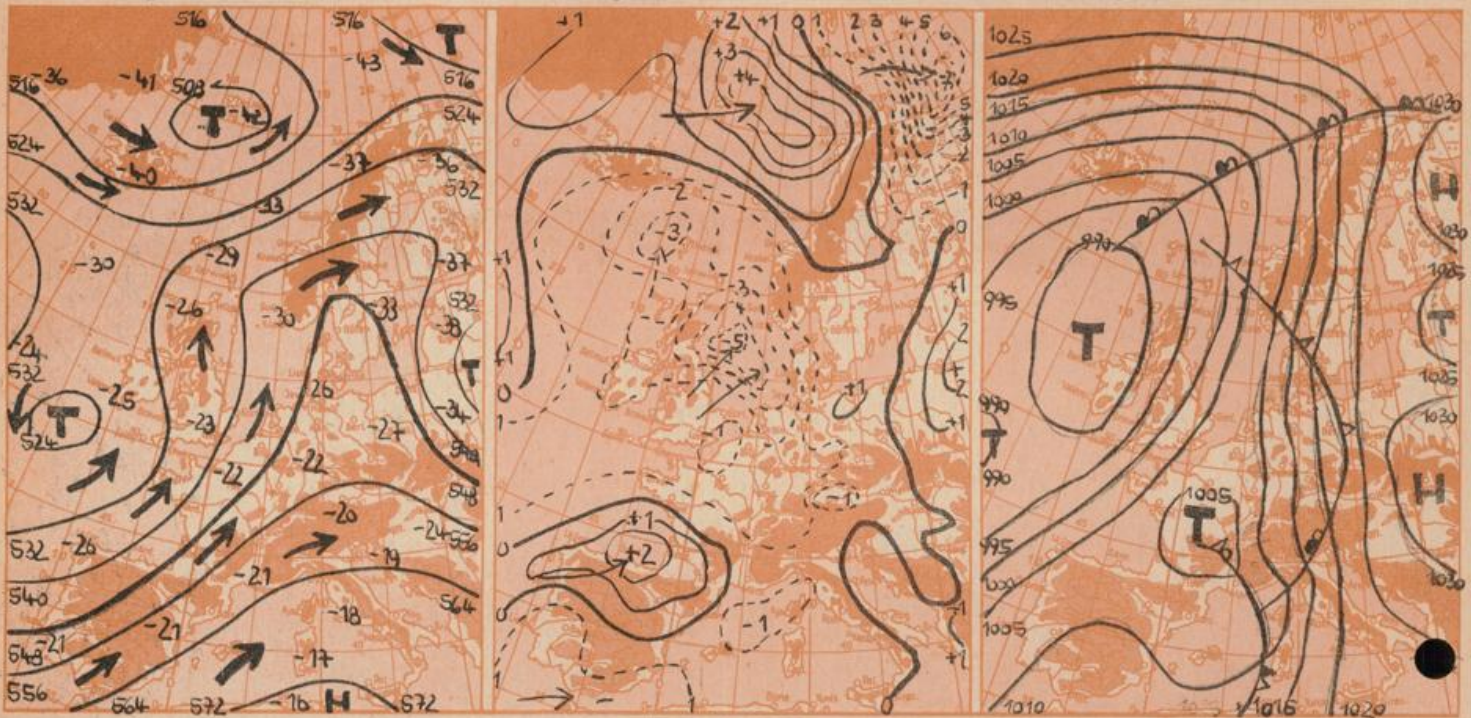
und bisherige Zugrichtung der Druckänderungsgebiete

am Freitag, 9. Januar 1970

### Vorhersagekarte für

Samstag, 10. Januar 1970

7 Uhr



Maßstab 1:5000000

Beobachtungen von (□ = Bergstationen)	See- höhe m	Donnerstag, 8. 1. 69				Freitag, 9. Januar 1970				höchste		tiefste		heftige		Sonnenschein-		Niederschlag		Schnee	
		19 Uhr				7 Uhr				13 Uhr		Temperatur		Temp. o. Boden		dauer		in mm		höhe	
		Temp. °C	Wind (Bft.)	Wetter	Temp. °C	Wind (Bft.)	Wetter	Temp. °C	Wind (Bft.)	Wetter	8.	8/9.	8/9.	8/9.	8.	8/9.	8.	8/9.	8.	8/9.	8.
Gr. Falkenstein □	1338	-10	NE6	☉	-7	E 4	☉	866	650	-0	E 3	☉	-9	-11	-11	0,1	.	.	.	46	.
Passau (Oberhaus)	408	-4	E 5	☉	-5	E 4	☉	970	727	-3	E 3	☉	-2	-5	-8	3,5	.	.	.	20	.
Kempten	705	-9	S 1	☉	-6	SSE2	☉	931	699	-1	W 1	☉	-5	-9	-9	2,6	.	.	.	25	.
Augsburg	480	-4	E 4	☉	-5	ESE3	∞	957	718	-4	E 2	☉	-3	-5	-6	2,9	.	.	.	20	.
München-Stadt	522	-4	ENE4	☉	-5	E 2	☉	953	715	-3	ENE1	∞	-3	-6	-6	3,8	.	.	.	11	.
Möhdorf	400	-4	E 5	☉	-6	E 4	☉	969	727	-4	E 4	☉	-3	-6	-7	3,6	.	.	.	23	.
Oberstdorf	812	-9	SE1	☉	-4	C	☉	918	689	1	WSW1	☉	-8	-10	-12	1,6	.	.	.	38	.
Garmisch-Partenk.	704	-8	C	☉	-6	C	☉	930	697	-3	WSW1	☉	-5	-9	-6	2,1	.	.	.	34	.
Bad Tölz	654	-6	E 2	☉	-8	SE1	☉	938	703	-3	ESE2	☉	-5	-8	-10	4,4	.	.	.	36	.
Berchtesgaden	542	-7	C	∞	-9	C	∞	952	714	-3	C	☉	-3	-10	-12	3,5	.	.	.	29	.
Hohenpeissenberg □	977	-8	E 5	☉	-3	SSE1	☉	899	674	4	ESE3	☉	-7	-9	-9	4,3	.	.	.	37	.
Wendelstein □	1833	-0	SSE4	☉	3	NNE1	☉	811	608	5	S 3	☉	-0	-0	-5	5,3	.	.	.	90	.
Zugspitze □	2962	-4	WSW5	☉	-4	WSW5	☉	703	528	-2	SSE5	☉	-4	-6	x	3,8	0,0	.	.	90	.
Würzburg	260	-5	E 3	☉	-4	ESE4	☉	x	x	-3	SE4	☉	-3	-6	-6	1,6	.	.	.	23	.
Nürnberg	312	-4	ESE3	☉	-4	ESE3	☉	x	x	-3	ESE3	☉	-1	-5	-7	4,2	.	.	.	10	.
Hof	568	-9	SE3	∞	-8	SE5	☉	x	x	-7	SE5	☉	-5	-9	-10	3,9	.	.	.	21	.
Regensburg	339	-6	C	∞	-7	E 1	☉	x	x	-5	E 2	☉	-5	-8	-13	1,0	.	.	.	21	.
Ulm	482	-5	NE3	☉	-5	NE2	☉	x	x	-5	N 3	☉	-4	-6	-6	.	.	.	.	16	.
Friedrichshafen	407	-2	NE2	☉	-2	NNE2	☉	x	x	0	N 2	☉	-1	-3	-4	.	.	.	.	1/2	.
Freiburg/Brsq.	286	-3	C	∞	-2	N 2	∞	x	x	1	ESE1	☉	-3	-3	-4	.	0,0	.	.	5	.
Feldberg-Schwarzw. □	1496	3	SSE5	☉	1	SSE5	☉	x	x	3	S 6	☉	4	-1	-2	0,7	2	.	.	140	.
Stuttgart	401	-4	E 3	☉	-3	E 2	☉	x	x	-2	E 2	☉	-3	-4	-4	0,3	0,6	.	.	8	.
Frankfurt/Main	112	-3	NE2	☉	-3	NE2	☉	x	x	-1	ESE3	☉	-2	-4	-7	0,9	1	.	.	17	.
Essen	128	-1	ESE4	☉	-0	SSE6	☉	x	x	2	S 5	☉	-1	-2	-4	0,1	2	.	.	8	.
Hannover	52	-7	E 4	∞	-6	ESE5	☉	x	x	-4	ESE4	∞	-5	-8	-9	.	.	.	.	17	.
Hamburg	16	-8	ESE4	∞	-5	ESE5	☉	x	x	-3	SE6	☉	-8	-9	-12	3,2	.	.	.	11	.
Norderney	22	-5	ESE6	∞	-3	ESE6	☉	x	x	-2	SE6	☉	-4	-5	-7	.	0,0	.	.	10	.
Berlin-Dahlem	58	-8	E 3	∞	-8	ESE2	∞	x	x	-6	ESE4	☉	-8	-10	-15	0,2	0,0	.	.	24	.

Beobachtungen am	Erdbodentemperaturen heute früh in einer Tiefe von				Luftdruck reduziert auf NN in mb	München-Riem Messungen in der freien Atmosphäre am 9. Januar 1970 1 Uhr															
	7 h	10 cm	20 cm	30 cm		100 cm	Höhe in km über NN	0,5	0,8	1,5	1,9	3,0	4,2	4,7	5,0	7,5	10,0	11,6	13,3	17,3	22,0
München-Riem	-2,2	-1,6	1,1	3,8	1021,4	Heute	Wind-Richtung	E	E	S	S	WSW	WSW	W	W	W	W	W	W	WSW	WSW
Passau	-0,4	0,4	1,7	4,0	1022,2	Temp. in °C	-7	-8	3	6	-4	-14	-13	-15	-35	-55	-68	-59	-62	-60	
Möhdorf	0,1	0,5	1,7	3,9	1021,8	Rel. Feuchte (%)	87	87	24	12	5	56	85	93	83	78	-	-	-	-	
Kempten	-0,6	-0,5	1,7	3,7	1020,0	gesterrn: Temp. in °C	-6	-8	-10	-11	-16	-18	-21	-23	-40	-55	-56	-55	-59	-	
Bemerkungen:						Temperaturtagesmittel am		Wert		8. 1. 70		Auf- und Untergang		Sonne:		Mond:					
						Augsburg		-5,0		-1,7		am 10. 1. 70 in München		8,04		16,40		9,57		20,18	
						München-Riem		-7,2		-1,8		Mondphase:		3 Tage nach Neumond		Dauer der bürgerlichen Dämmerung:		39		Min.	