

# Wetterkarte B 7312 A

des Deutschen Wetterdienstes - Amtsblatt des Wetteramtes München

Postbezug monatlich 3,75 DM, einschl. Postgebühren.

Verlagsort: München, Erscheint täglich.

Herausgeber: Wetteramt München

Bei unregelmäßiger Lieferung  
bitte Beschwerden immer an das  
Zustellpostamt richten

Druck u. Verlag: Wetteramt München,

8000 München 15, Bavariaring 10 III

Postschek-Kto. München 87610 Fernruf 530123

21. Jahrgang

Wetterbericht für

Montag, 2. März 1970

Nummer 60

## Erläuterungen

- Wolkenlos
- heiter
- 1/2 bedeckt
- wolkig
- bedeckt
- ∞ Dunst
- ≡ Nebel
- ☉ Nieselreg.
- ☉ Regen
- \* Schneefall
- ▽ Schauer
- △ Groupeln
- ▲ Hagel
- ⚡ Gewitter
- ] nach.....
- /// Niederschlagsgebiet

11 Lufttemperatur  
13 Wassertemp.

## Windgeschwindigkeit

Symbol	m/sec	km/h
○	still oder sehr schwach	um 1
○	um 2,5	1-5
○	5	6-13
○	7,5	14-22
○	10	23-31
○	22,5	32-40
○	25	77-85
○	25	86-94

1,8 km/h ≈ 1 Knoten

## Fronten mit

Erwärmung Abkühlung  
(Warmfront) (Kaltfront)

nur in der Höhe

Okklusion

Konvergenzlinie

Warme Luftströmung

Kalte Luftströmung

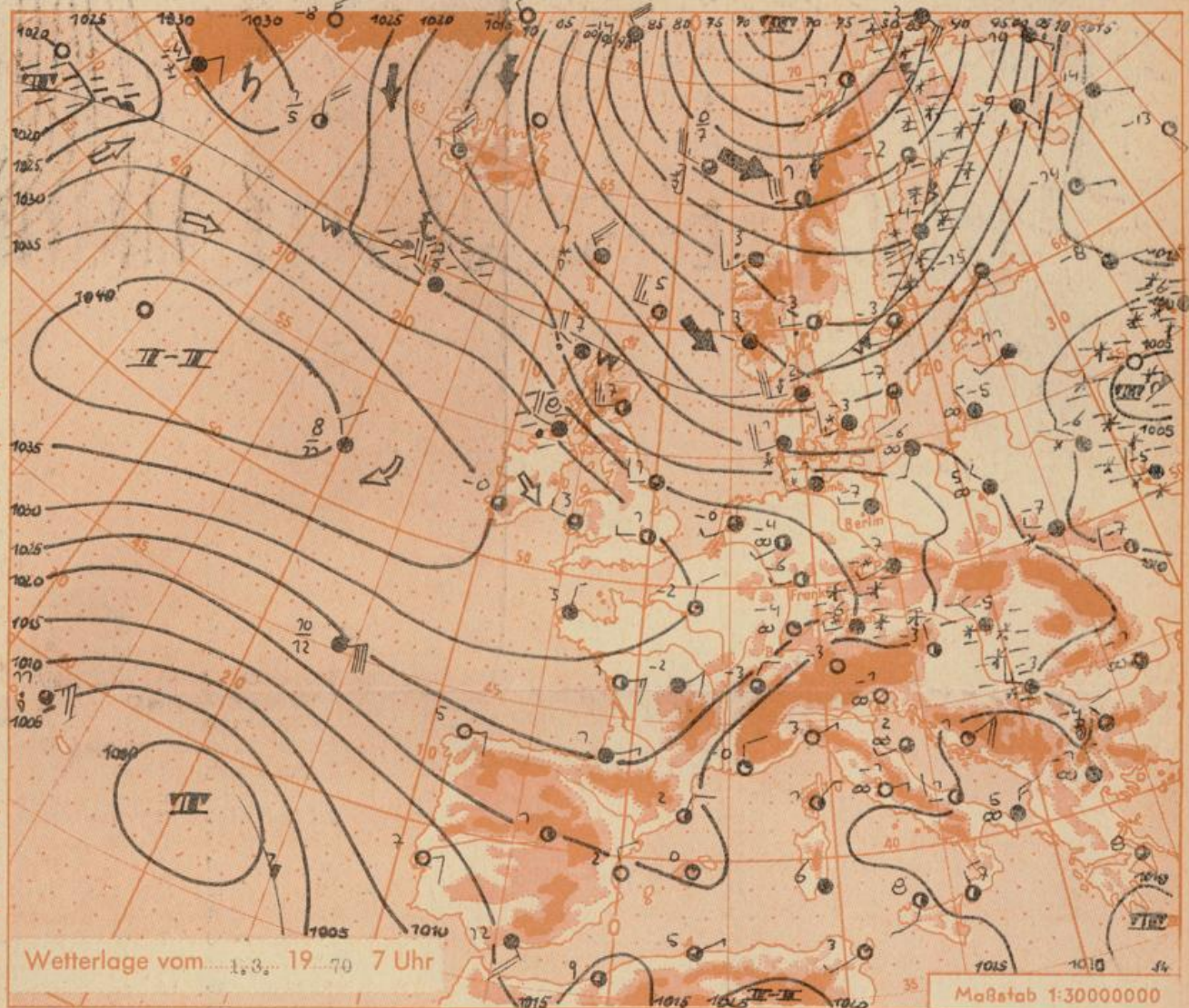
Die Linien verbinden

Orte mit gleichem, auf

Meeresspiegel umgerechneten Luftdruck in

Millibar.

1000 mb ≈ 750 mm



**Übersicht:** Die in den letzten Tagen wetterbestimmende festländische Kaltluft, in der in der Nacht zum Sonntag in Bayern nochmals örtlich Frost bis -12 Grad auftrat, wird nunmehr durch Meeresluft aus Nordwesten verdrängt. Das umfangreiche Sturmtief über dem Nordmeer weitet sich nämlich nach Osten und Süden aus, so dass ganz Deutschland in seinen Einflussbereich gelangt. Eingelagerte Störungen, deren erste bereits im Laufe des Montags bis zu den Alpen vorstossen dürfte, bringen dabei wechselhafte Witterung mit wiederholten Niederschlägen und besonders in der Höhe Frostmilderung.

## Vorhersage für Montag und Dienstag:

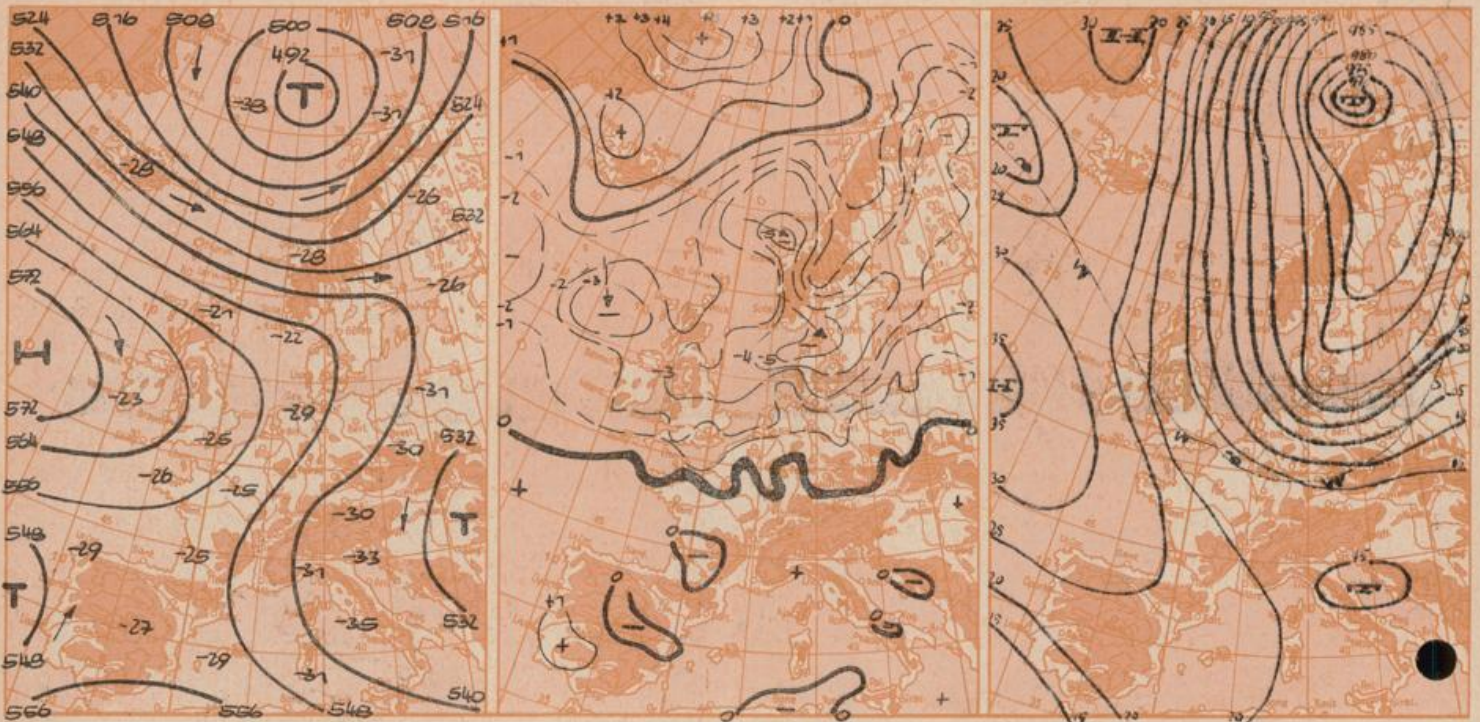
**Südbayern und Donaugebiet:** Wechselnde, zeitweise starke Bewölkung mit zum Teil schauerartigen Niederschlägen, häufig als Schnee, vorübergehend im Flachland auch als Schneeregen oder Regen. Berge immer wieder in Wolken. Bei wiederholt auffrischendem Wind Tageshöchsttemperaturen bis wenige Grad über Null, nachts leichter, gebietsweise mässiger Frost. Streckenweise Strassenglätte.

**Weitere Aussichten:** Wechselhaft mit einzelnen Schnee- und Regenfällen, mässig kalt.

**Höhenwetterkarte in ca. 5000 m Höhe**  
(Höhenschichtlinien der 500 mb-Fläche in Dekametern)  
am Sonntag, 1. März 1970 1 Uhr

**Dreistündige Druckänderung von 4 - 7 Uhr**  
und bisherige Zugrichtung der Druckänderungsgebiete  
am Sonntag, 1. März 1970

**Vorhersagekarte für**  
Montag, 2. März 1970 7 Uhr



Maßstab 1:5000000

Beobachtungen von (□ = Bergstationen)	See-höhe m	Samstag, 28.2.70 19 Uhr			Sonntag, 1. März 1970 7 Uhr			13 Uhr			höchste tiefste Temperatur 7-19h / 19-7h		Sonnenschein-dauer in Std.	Nieder-schlag in mm v. 7-7h	Schnee-böhe in cm 7h			
		Temp. °C	Wind (Bft.)	Wetter	Temp. °C	Wind (Bft.)	Wetter	Temp. °C	Wind (Bft.)	Wetter	28. 28/1.	28/1.						
Gr. Falkenstein □	1308	-11	N2	☉☉☉	-14	NNE3	☉☉☉	866	649	-7	NW1	☉☉☉	-8	-14	-16	.	5	200
Passau (Oberhaus)	408	-4	WNW2	☉☉☉	-6	W4	☉☉☉	972	729	-5	WNW3	☉☉☉	-2	-6	-7	.	2	15
Kempten	705	-5	NNW1	☉☉☉	-11	E1	☉☉☉	939	705	-4	ENE1	☉☉☉	-4	-11	-13	2,0	1	31
Augsburg	480	-4	NW3	☉☉☉	-6	WNW1	☉☉☉	962	722	-4	WSW3	☉☉☉	-2	-6	-9	0,8	1	7
München-Stadt	522	-4	NW2	☉☉☉	-6	W2	☉☉☉	958	718	-4	WSW2	☉☉☉	-2	-6	-7	0,3	1	12
Mühldorf	400	-4	W2	☉☉☉	-6	W2	☉☉☉	974	730	-3	NNW2	☉☉☉	-2	-7	-9	.	1	4
Oberstdorf	812	-5	C	☉☉☉	-10	S1	☉☉☉	926	684	-3	SSE1	☉☉☉	-4	-10	-14	3,3	1	90
Garmisch-Partenk	704	-5	E1	☉☉☉	-7	C	☉☉☉	936	702	-3	E2	☉☉☉	-2	-7	-9	2,5	3	90
Bad Tölz	654	-5	W1	☉☉☉	-6	WSW1	☉☉☉	.	.	.	.	-3	-6	-7	.	3	60	
Berchtesgaden	542	-4	NE1	☉☉☉	-6	NE1	☉☉☉	957	718	-3	NE2	☉☉☉	-2	-6	-7	1,5	1	42
Hohenpeißenberg □	977	-9	N3	☉☉☉	-9	W2	☉☉☉	905	679	-6	WSW1	☉☉☉	-5	-10	-10	.	2	70
Wendelstein □	1833	-13	NW3	☉☉☉	-15	WNW4	☉☉☉	810	607	-13	W4	☉☉☉	-11	-15	-15	0,2	6	270
Zugspitze □	2962	-19	N3	☉☉☉	-21	N5	☉☉☉	696	522	-17	N3	☉☉☉	-17	-21	X	3,3	2	435
Würzburg	260	-3	N2	☉☉☉	-7	N2	☉☉☉	X	X	-2	W3	☉☉☉	-2	-8	-9	0,4	0,1	1
Nürnberg	312	-3	NNW2	☉☉☉	-10	C	☉☉☉	X	X	-4	WNW3	☉☉☉	-2	-12	-13	0,3	11	.
Hof	568	-7	NNW3	☉☉☉	-9	WNW3	☉☉☉	X	X	-7	SW3	☉☉☉	-6	-10	-11	0,1	0,4	.
Regensburg	339	-4	NNW3	☉☉☉	-7	W1	☉☉☉	X	X	-5	NW3	☉☉☉	-2	-7	-8	.	0,0	2
Ulm	482	-5	NNW2	☉☉☉	-7	NNW1	☉☉☉	X	X	-1	S3	☉☉☉	-2	-7	-11	0,6	0,5	4
Friedrichshafen	407	-2	N1	☉☉☉	-6	NE2	☉☉☉	X	X	-1	SW2	☉☉☉	-0	-8	-8	2,5	0,0	4
Freiburg/Brsg.	286	-2	N2	☉☉☉	-4	C	☉☉☉	X	X	-1	W1	☉☉☉	-1	-4	-5	1,0	0,2	1/2
Feldberg-Schwarzw. □	1496	-10	N1	☉☉☉	-11	W1	☉☉☉	X	X	-7	S2	☉☉☉	-8	-11	-15	0,7	2	370
Stuttgart	401	-3	NNW2	☉☉☉	-8	WSW2	☉☉☉	X	X	-2	NW2	☉☉☉	-3	-9	-12	.	0,1	5
Frankfurt/Main	112	-2	NNE2	☉☉☉	-6	W2	☉☉☉	X	X	-1	WSW3	☉☉☉	-1	-6	-8	1,3	0,0	Fl.
Essen	128	-2	ENE3	☉☉☉	-4	SW4	☉☉☉	X	X	-1	SW3	☉☉☉	-2	-4	-5	1,1	0,0	Fl.
Hannover	52	-3	NW2	☉☉☉	-4	W3	☉☉☉	X	X	1	WSW4	☉☉☉	-1	-6	-8	4,4	0,0	.
Hamburg	16	-3	N1	☉☉☉	-1	WSW3	☉☉☉	X	X	1	WSW4	☉☉☉	-1	-7	-9	6,4	0,0	Fl.
Norderney	22	-1	N3	☉☉☉	1	WSW5	☉☉☉	X	X	2	WSW6	☉☉☉	-0	-1	-3	8,6	.	.
Berlin-Dahlem	58	-3	N3	☉☉☉	-7	W2	☉☉☉	X	X	-1	WSW4	☉☉☉	-1	-6	-6	6,4	0,5	26

Beobachtungen am	Erdbodentemperaturen heute früh in einer Tiefe von				Luftdruck reduziert auf NN in mb	München-Riem Messungen in der freien Atmosphäre am 1. März 1970 1 Uhr														
	1.3.70 7h	10 cm	20 cm	50 cm		100 cm	Höhe in km über NN													
München-Riem	0,2	0,6	1,6	2,8	1025,9	0,5	1,0	2,0	2,2	2,6	2,8	3,0	5,0	7,5	10,5	12,0	15,8	-	-	
Passau	-0,2	0,2	0,9	1,8	1024,2	WNW	WNW	WNW	WNW	NW	NW	NW	NNE	NNE	NNE	NNE	NW	-	-	
Mühldorf	0,3	0,5	1,5	2,7	1024,8	10	10	25	25	35	35	35	50	35	70	55	35	-	-	
Kempten	0,3	0,3	1,5	2,5	1028,4	-6	-10	-15	-17	-16	-18	-17	-30	-45	-56	-55	-54	-	-	
gestern: Temp. in °C						93	99	98	98	98	98	79	50	35	36	-	-	-	-	
Temperaturtagesmittel am						-6	-9	-16	-17	-20	19	-20	-31	-51	-55	-51	-52	-	-	
Wert						28.2.70 normal			Auf- und Untergang am 2.3.70			in München			Sonne: 6,55 17,59 3,41 10,58			Mond: 6,55 17,59 3,41 10,58		
München-Riem						-4,5	1,1	Mondphase:			Dauer der bürgerlichen Dämmerung: 34			Min.						
Bemerkungen:						1 Tag nach letztem Viertel														