

Wetterkarte

des Deutschen Wetterdienstes - Amtsblatt des Wetteramtes München

B 7312 A

Postbezug monatl. 2,- DM zuzügl. Zustellgebühr
Verlagsort: München. Erscheint täglich.

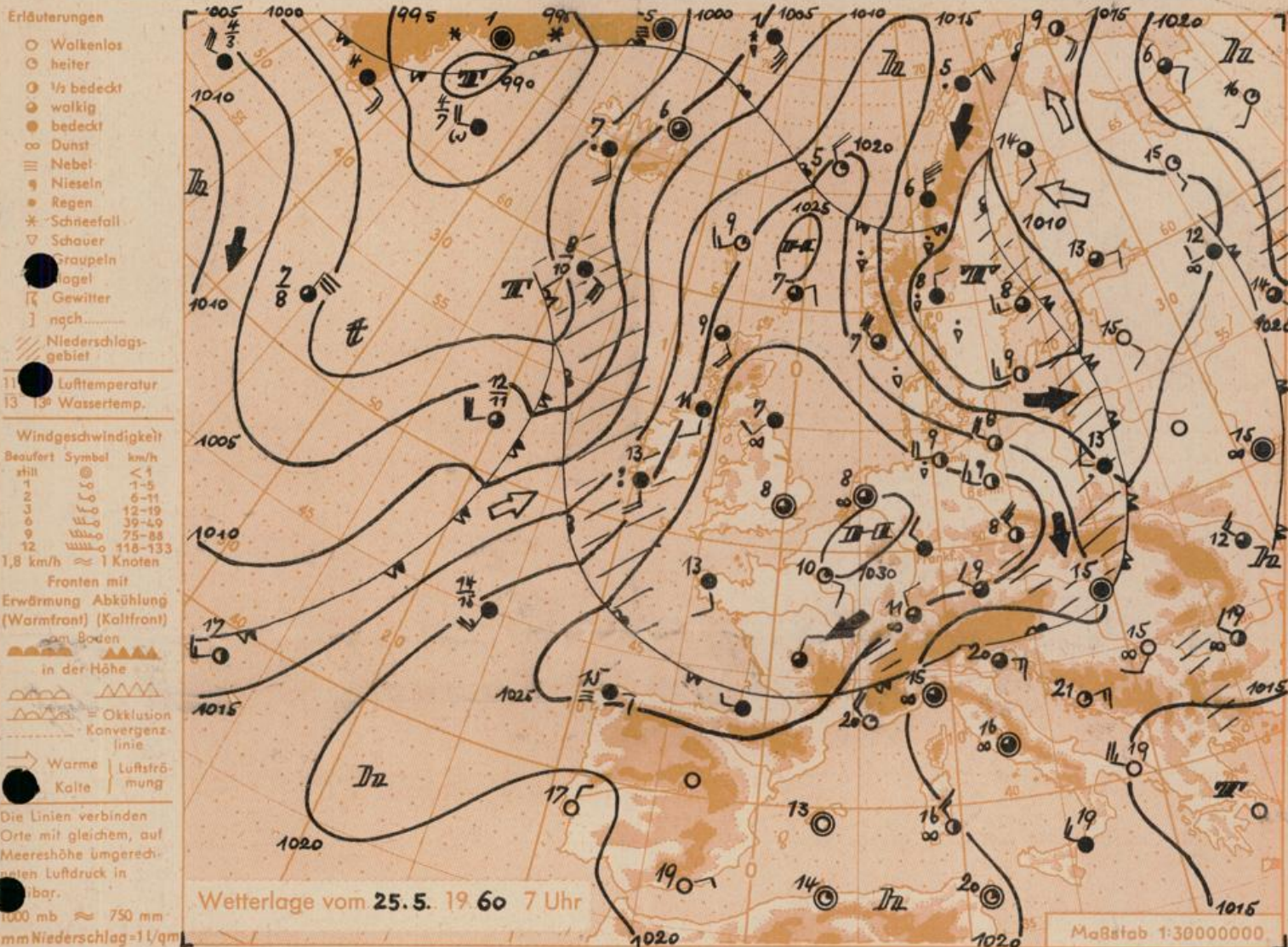
Bei unregelmäßiger Lieferung
bitte Beschwerden immer an das
Zustellpostamt richten

(13b) München 15, Bavariaring 10, Fernruf 5301 23
Postcheck-Kto. München 87610

11. Jahrgang

Wetterbericht für **Donnerstag, 26. Mai 1960**

Nummer 146



Übersicht: Das Tief, das gestern vor der norwegischen Küste lag, ist bis nach Schweden weitergezogen. Ein dazugehöriges Schlechtwettergebiet überquerte Südbayern am Dienstag abend und in der Nacht zum Mittwoch. Dabei kam es teilweise zu ergiebigen Niederschlägen. In allen Höhen trat Abkühlung ein und die Mittagstemperaturen lagen bei etwa 15 Grad. Mit Luftdruckanstieg hat sich hinter der Störung im Bereich der eingedrungenen kühleren Luft ein Hochdruckgebiet ausgebildet, dessen Schwerpunkt heute morgen über Holland erkennbar war. Es bewegt sich langsam über Deutschland hinweg und bleibt zunächst wetterbestimmend. Neue Tiefdruckstörungen über dem Ostatlantik bewegen sich vorerst nordostwärts.

Vorhersage für Donnerstag, den 26.5. und Freitag, den 27.5., ausgem. am 25.5., 15 Uhr:

Südbayern und Donaugebiet:

Heiter bis wolkig und trocken, zunehmende Tageserwärmung. Nachts noch kühl. Leichte bis mäßige Winde aus Nord bis Ost. Frostgrenze bis 3000 m steigend.

Weitere Aussichten: Zunächst noch trocken und ziemlich warm.

Hz.