

Wetterkarte D 7311 A

des Deutschen Wetterdienstes

Amtsblatt der Wetterämter Frankfurt, Freiburg i. Br., München, Nürnberg, Stuttgart, Trier

Bei unregelmäßiger Lieferung sind Beschwerden immer an das Zustellpostamt zu richten

Postbezug monatlich 8.--DM, einschl. Postgebühren

Verlagsort: Frankfurt am Main

erscheint täglich

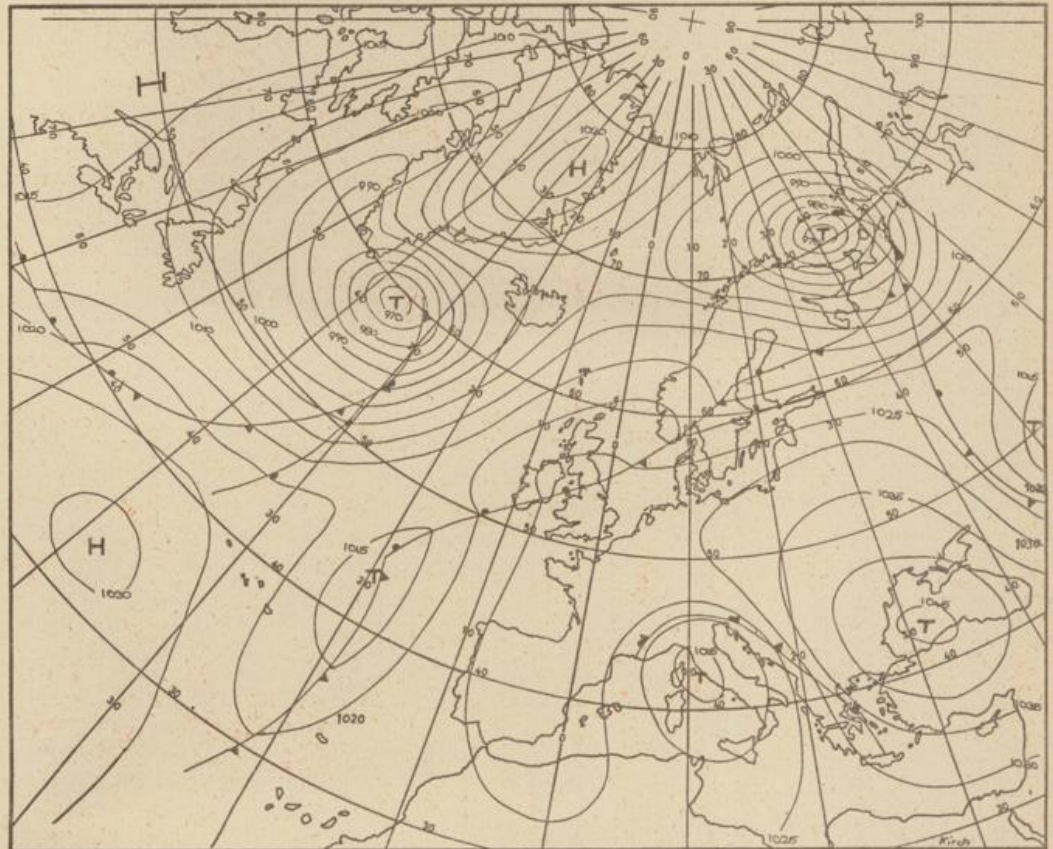
Bestellung nur durch das Postamt

Druck u. Verlag: Wetteramt Frankfurt
6050 Offenbach/Main, Frankfurter Str. 135.
Tel. (0611) 80 62 281

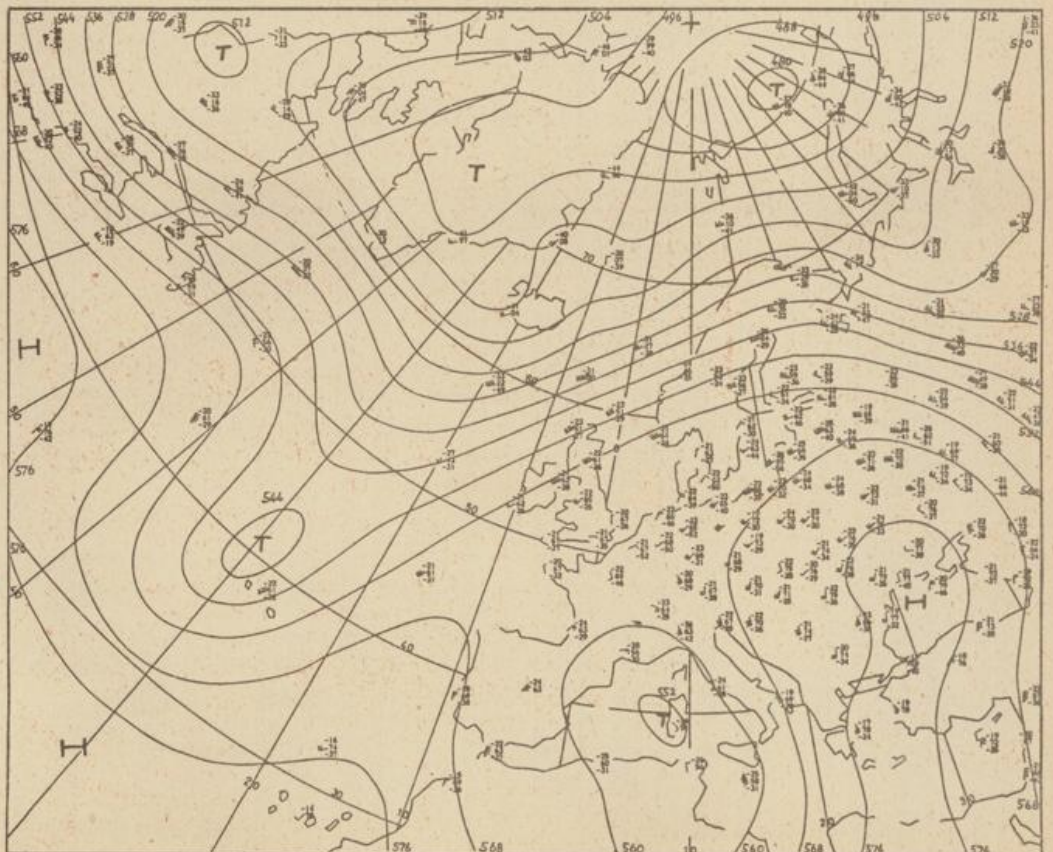
Jahrgang 1973

Dienstag, den 2. Januar 1973

Nummer 2



Bodenwetterkarte
Vorhersage
für den 3. 1. 01 Uhr



Höhenwetterkarte
(Absolute Topographie 500 mb
entsprechend ca. 5000 m Höhe)
vom 2. 1. 01 Uhr

Maßstab 1:60 Mill.

Wetterkarte des Deutschen Wetterdienstes

Erläuterungen

Schema einer Stations-
einträgung mit Beispielen

1. Gesamtbedeckung
2. Windrichtung
3. Windgeschwindigkeit
4. Gegenwärtiges Wetter
5. Wetterverlauf von 01-07 h
6. Lufttemperatur in ganzen Grad Celsius in 2 m Höhe über Grund, Minus 2°C = -2°C
7. Taupunkttemperatur
8. Wassertemperatur
9. Tiefe Wolken
10. Mittelhohe Wolken
11. Hohe Wolken
12. Betrag und Art der 3-stündigen Luftdruckänderung

Wind aus Ost (E)
gleich 90° mit 15 Knoten
halbe Feder = 5 Knoten
ganze Feder = 10 Knoten usw.

gegenwärtiges Wetter:
Nieseln * Regen * Schnee
Schauer / Gewitter
Nebel ∞ Dunst
Hagel + Schneestreifen

Wetterverlauf von 01-07 h
+ = + * * * ∇ ∇

Lufttemperatur in ganzen Grad Celsius in 2 m Höhe über Grund, Minus 2°C = -2°C

Taupunkttemperatur wie 6.

Wassertemperatur in zehntel Grad Celsius

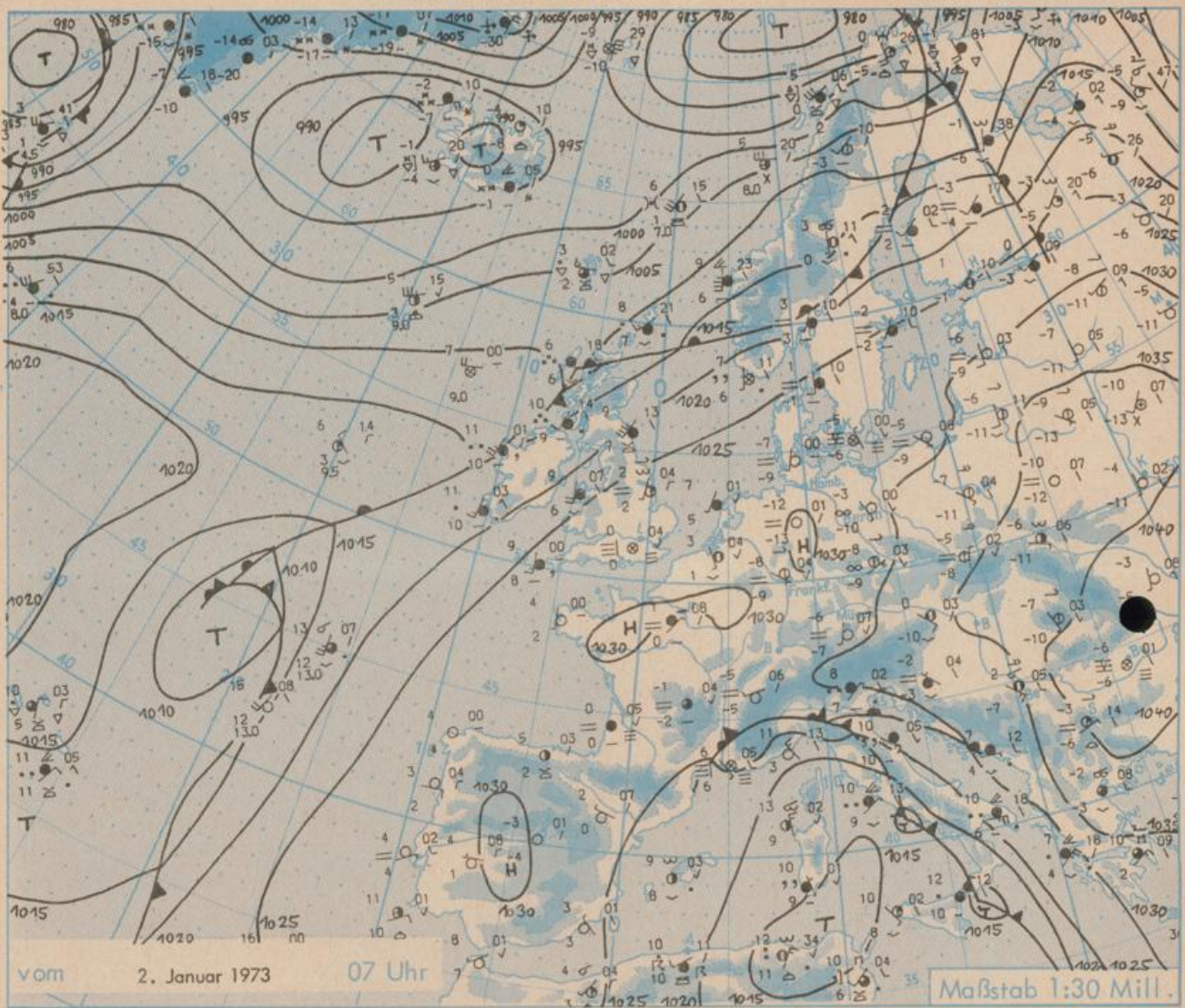
Tiefe Wolken unterhalb 2500 m
Cumulus - - - Stratus

Mittelhohe Wolken zwischen 2500 und ca 6000 m
Alto cumulus
Alto stratus

Hohe Wolken oberhalb 6000 m
Cirrus 2 Cirrostratus

Betrag und Art der 3-stündigen Luftdruckänderung
12 = 12 zehntel Millibar, erst gestiegen, dann gleichgeblieben

Fronten mit Erwärmung, Abkühlung a) am Boden
Wärmefront
Kaltfront
Okklusion
b) in der Höhe
Konvergenzlinie
Linien gleichen Luftdruckes = Isobaren



Wetterlage und Entwicklung: Während der überwiegende Teil Deutschlands im Bereich eines vom Schwarzen Meer bis nach Westeuropa reichenden Hochkeiles und bodennaher Kaltluft liegt, wird das Gebiet südlich der Donau vorübergehend von den Wolkenfeldern eines Mittelmeertiefs beeinflusst.

Vorhersagen gültig von Mittwoch, den 3.1.1973, früh bis Donnerstag, den 4.1.1973, früh, für:

Hessen, Rheinland-Pfalz und Saarland: Nach Auflösung örtlicher Dunst- und Nebelfelder tagsüber sonnig und trocken. Höchsttemperaturen um null Grad. Tiefsttemperaturen nachts zwischen minus 4 und minus 10 Grad. Schwachwindig.

Baden-Württemberg: In Baden überwiegend sonnig, nur im südlichen Landesbereich wolkiger aber im wesentlichen noch niederschlagsfrei. Tageshöchsttemperaturen in den Niederungen um null Grad, im hohen Schwarzwald tagsüber frostfrei. Tiefsttemperaturen um minus 8 Grad, in der Nacht zum Donnerstag im Süden um 3 Grad. Meist nur schwacher Wind aus Süd bis Ost.

In Württemberg wechselnde, jedoch meist geringe Bewölkung. In den Niederungen auch vereinzelt Nebel- oder Hochnebelfelder. Niederschlagsfrei. Schwache Luftbewegung. Höchsttemperaturen um null Grad schwankend, in den Hochlagen noch teilweise bis zu 5 Grad. Nachts leichter bis mäßiger Frost.

Nordbayern: Im nördlichen Bereich anfangs noch heiter, sonst allgemein stark bewölkt bis bedeckt und vor allem im südlichen Bereich Niederschläge, meist als Schnee. Tageshöchsttemperaturen null bis 5 Grad, nächtliche Abkühlung auf minus 4 bis minus 8 Grad. Schwache bis mäßige Winde um Ost.

Südbayern: Nach Auflösung von Nebelfeldern teils heiter, teils bewölkt und trocken. Höchsttemperaturen 2 bis 5 Grad, in der Nacht zum Donnerstag leichter bis mäßiger Frost. Schwachwindig. Auf den Bergen mäßiger Wind um Südost und gute Fernsicht. Temperatur in 2000 m bis etwa 5 Grad ansteigend, in 3000 m nahe minus 4 Grad.

Weitere Aussichten: Andauer des freundlichen Winterwetters.

Wettermeldungen vom 2. Jan. 1973 7h

Station	Höhe NN	Wetter	Wind in km/h	Temperatur °C						Sonnenschein gestern in Std.	Niederschlag in 24 Std. mm	Schneehöhe cm
				in 2m Höhe	Taupunkt	höchste gestern	Mittel gestern	Tiefstwert 2m Höhe	der Nacht am Boden			
Kassel	158	wolos	SE 2	-9	-11	-2	-7.0	-9	-11	5.4	-	-
Gießen	186	wolos	NNW 5	-9	-10	-2	-7.2	-9	-11	5.4	-	-
Bad Hersfeld	212	wolos	still	-10	-10	-2	-8.1	-10	-11	5.8	-	-
Wasserkuppe	921	wolos	ENE 5	6	-2	8	3.0	1	-5	6.6	-	Reste
Kl. Feldberg/Taunus	805	heiter	ENE 11	0	-3	4	1.1	-1	-4	6.3	-	-
Frankfurt-Flughafen	110	heiter	ESE 2	-8	-9	1	-5.4	-9	-13	5.6	-	-
Offenbach/Main	99	wolos	SE 4	-5	-8	0	-3.4	-5	-7	6.1	-	-
Darmstadt	133	wolos	ENE 14	-5	-7	0	-3.0	-5	-8	5.8	-	-
Nürnberg	626	heiter	NW 14	-2	-6	4	0.4	-3	-7	x	-	-
Koblenz	96	wolos	WNW 4	-8	-10	-3	-6.8	-8	x	6.3	-	-
Bad Marienberg	547	heiter	NNE 7	-1	-5	5	0.0	-2	-8	7.8	-	-
Trier-Petrisberg	265	wolos	still	-8	-9	0	-4.2	-8	-10	6.7	-	-
Deuselbach	479	wolos	NNE 5	-3	-8	.	-1.1	-4	-7	7.0	-	-
Neustadt/Weinstraße	161	wolos	still	-6	-8	1	-3.9	-7	-8	2.7	-	-
Weinbiet	553	heiter	E 5	-3	-5	-0	-2.0	-4	-5	3.2	-	-
Selbach/Saar	431	wolos	NE 9	-4	-7	3	x	-4	x	x	x	x
Saarbrücken	322	wolos	S 4	-6	-9	1	-2.9	-7	-10	4.8	-	-
Öhringen	276	wolos	W 2	-7	-8	0	-4.2	-7	-10	4.3	-	-
Stuttgart	305	wolos	still	-5	-7	-1	-3.5	-5	x	1.3	-	-
Stuttgart-Echterdingen	396	wolos	ENE 2	-7	-8	-1	-3.8	-7	-8	x	-	-
Stätten	734	heiter	still	-3	-5	1	-2.0	-3	-7	5.9	-	4
Speyer	797	heiter	SW 7	-2	-6	5	0.7	-2	-6	4.0	-	6
Speyer	973	heiter	SSW 5	6	-5	9	4.1	1	-2	5.9	-	3
Tübingen	370	heiter	still	-8	-9	-1	-5.3	-9	-10	2.4	-	-
Ulm	522	wolos	SW 4	-6	-8	1	-2.4	-6	-9	6.1	-	-
Mannheim	97	heiter	still	-7	-8	0	-4.4	-7	-10	3.2	-	-
Karlsruhe	114	heiter	still	-6	-7	-1	-5.6	-7	-10	1.6	-	-
Freiburg	269	heiter	still	-5	-6	-3	-4.8	-5	-8	0.9	-	-
Feldberg/Schwarzwald	1486	heiter	SSW 11	5	-6	8	-6.4	4	-3	5.0	-	21
Konstanz	399	wolos	WSW 4	-4	-5	0	-2.5	-4	-6	2.3	-	-
Friedrichshafen	401	wolos	NNE 7	-5	-6	0	-2.6	-5	-7	1.2	-	-
Würzburg	259	wolos	N 7	-6	-7	0	-4.2	-7	-9	4.7	-	-
Bad Kissingen	216	wolos	still	-7	-8	2	-4.4	-7	-10	5.8	-	-
Bamberg	239	wolos	still	-9	-9	1	-4.3	-9	-10	5.3	-	-
Coburg	337	wolos	still	-7	-8	2	-2.7	-7	-9	6.5	-	-
Hof	567	wolos	SE 5	-6	-10	0	-3.2	-7	-9	6.7	-	-
Nürnberg-Flughafen	319	wolos	still	-7	-8	3	-1.4	-8	-9	6.4	-	-
Weiden	438	wolos	still	-6	-9	3	-1.4	-6	-10	6.7	-	-
Ansbach	413	wolos	still	-7	-8	0	-4.0	-7	-9	4.2	-	-
Weissenburg/Bayern	422	wolos	E 2	-7	-8	1	-4.7	-8	-11	5.7	-	-
Regensburg	376	wolos	NW 2	-5	-7	3	-3.4	-5	-7	6.6	-	-
Augsburg	477	wolos	W 7	-5	-6	4	-2.0	-5	-7	7.2	-	-
München-Riem	529	wolos	S 5	-6	-7	5	-1.6	-7	-10	6.3	-	-
Mühlhof	401	heiter	NW 4	-6	-7	6	-0.5	-6	-8	5.7	-	-
Passau	409	heiter	W 5	-2	-5	10	2.2	-2	-5	6.9	-	-
Falkenstein	1307	heiter	SSE 13	3	-2	9	5.8	2	0	6.7	-	19
Kempten	705	heiter	ESE 5	-5	-6	5	-1.2	-6	-8	1.8	-	Reste
Oberstdorf	810	wolos	still	-3	-3	12	1.2	-3	-6	2.7	-	Reste
Garmisch-Partenkirchen	719	wolos	still	-2	-4	8	0.4	-3	-7	3.9	-	6
Zugspitze	2960	heiter	WNW 27	-6	-9	-6	-6.2	-7	x	2.4	-	120
Hohenpeißenberg	977	wolos	E 14	7	-3	12	8.4	6	2	6.2	-	4
Wendelstein	1832	heiter	still	4	-4	6	4.0	3	1	6.2	-	20
Berchtesgaden	542	wolos	SW 2	-4	-4	9	-0.1	-4	-6	3.7	-	4

Auskünfte und Beratungen erteilen:

Land Hessen
Wetteramt **Frankfurt**
6050 Offenbach/Main
Frankfurter Str. 135
Tel. (0611) 8062 408

Land Baden-Württemberg Ostteil
Wetteramt **Stuttgart**
7000 Stuttgart 1
Alexanderstr. 112
Tel. (0711) 2473 51

Land Bayern Nordteil
Wetteramt **Nürnberg**
8500 Nürnberg
Hochhaus am Plärrer 43
Tel. (0911) 26 12 00

Land Rheinland-Pfalz u. Saarland
Wetteramt **Trier**
5500 Trier
Petrisberg
Tel. (0651) 42 727

Land Baden-Württemberg Westteil
Wetteramt **Freiburg**
7800 Freiburg 1
Stefan-Meier-Str. 4
Tel. (0761) 27 80 37

Land Bayern Südteil
Wetteramt **München**
8000 München 2
Bavariaring 10/III
Tel. (0811) 53 01 23

Fernsprechansoagedienst:

Wähle im Ortsnetz

Allgemeiner Wetterbericht: Ruf-Nr. 11 64 oder 0 11 64

Reisewetter-Wintersport... Ruf-Nr. 11600 oder 0 11600

Straßenzustandsbericht... Ruf-Nr. 11 69 oder 0 11 69

Abweichende Rufnummern bitte dem amtlichen Fernsprechbuch entnehmen.

Station	Höhe NN	Wetter	Wind in km/h	Temperatur °C						Sonnenschein- gestern in Stdn.	Nieder- schlag in 24 Stdn. mm	Schnee- höhe cm
				in 2m Höhe	Tau- punkt	höchste gestern	Mittel gestern	Tiefstwert 2m Höhe	der Nacht am Boden			
Berlin	51	wolos	SE 4	-5	-7	1	-2.3	-7	-13	6.7	-	-
Schleswig	44	wolos	S 7	-7	-9	-2	-5.1	-8	-9	-	-	-
Hamburg	16	wolos	SE 5	-9	-10	-2	-6.9	-10	-14	5.9	-	-
Bremen	3	wolos	ESE 7	-9	-10	-2	-7.0	-10	-12	4.6	-	-
Hannover	55	wolos	still	-12	-13	-1	-8.5	-13	-16	5.8	-	-
Essen	154	wolos	SSW 9	-3	-6	5	1.4	-4	-9	7.3	-	-

Ausland

Station	Wetter	Wind in km/h	Temperatur °C		Station	Wetter	Wind in km/h	Temperatur °C	
			7 Uhr	höchste gestern				7 Uhr	höchste gestern
Athen	wolig	ENE 27	10	11	Paris	bedeckt	NE 11	1	6
Bukarest	Nebel	still	-6	5	Rom	Regen	NE 13	10	16
Kopenhagen	Nebel	x	-5	0	Stockholm	bedeckt	SSW 9	-2	5
London	Nebel	still	0	3	Warschau	heiter	SE 7	-7	4
Madrid	wolos	still	-3	10	Wien	bedeckt	SE 16	-0	0
Moskau	wolos	W 7	-5	4	Zürich	heiter	NW 2	-6	-1

Luftdruckwerte von 7 Uhr

Erdbodentemperaturen von 7 Uhr °C

Station	Höhe	mm	auf Meereshöhe umgerechnet		Station	10 cm Tiefe	20 cm Tiefe	50 cm Tiefe	100 cm Tiefe
			mm	mb					
Kassel	163	756.8	772.9	1030.4	Gießen	-5.0	-3.2	0.3	3.0
Trier	273	745.5	772.1	1029.3	Trier	-3.4	-2.3	0.8	3.6
Offenbach	102	761.6	771.6	1028.7	Geisenheim	-4.0	-2.7	1.1	3.6
Bamberg	243	748.3	772.1	1029.4	Würzburg	-3.2	-1.2	1.3	4.1
Saarbrücken	334	739.7	771.9	1029.1	Mannheim	-4.6	-3.0	0.4	3.2
Nürnberg	312	741.1	771.2	1028.2	Stuttgart-Hohenheim	-4.7	-2.6	0.5	3.2
Stuttgart	297	742.7	772.2	1028.1	Weißenburg	-4.8	-2.7	0.2	2.5
Freiburg	300	743.1	771.9	1029.1	Freiburg	-3.4	-1.1	1.8	4.7
München-Riem	529	721.4	771.6	1028.7	München-Riem	-4.3	-2.1	0.4	2.4
Berchtesgaden	537	721.0	771.5	1028.6	Mühdorf	-2.3	-1.0	0.5	2.9

Astronomische Daten

für den 3.1.1973

Station	Sonne		Mond		Station	Sonne		Mond	
	Aufgang Uhr MEZ	Untergang Uhr MEZ	Aufgang Uhr MEZ	Untergang Uhr MEZ		Aufgang Uhr MEZ	Untergang Uhr MEZ	Aufgang Uhr MEZ	Untergang Uhr MEZ
Frankfurt	08.24	16.36	19.52	10.00	Nürnberg	08.13	16.29	07.29	15.20
Freiburg	08.19	16.48	07.34	15.41	Stuttgart	08.17	16.39	07.33	15.31
München	08.04	16.33	07.20	15.25	Trier	08.32	16.44	07.46	15.31

Mondphase 1 Tag vor Neumond

Messungen in der freien Atmosphäre vom 2.1.1973, 01 Uhr MEZ

