

# Wetterkarte

des Deutschen Wetterdienstes

D 7311 A

Amtsblatt der Wetterämter Frankfurt am Main, Freiburg i. Br., München, Nürnberg, Stuttgart u. Trier

Erscheint täglich  
Preis monatl. DM 8,—  
Nur Postbezug

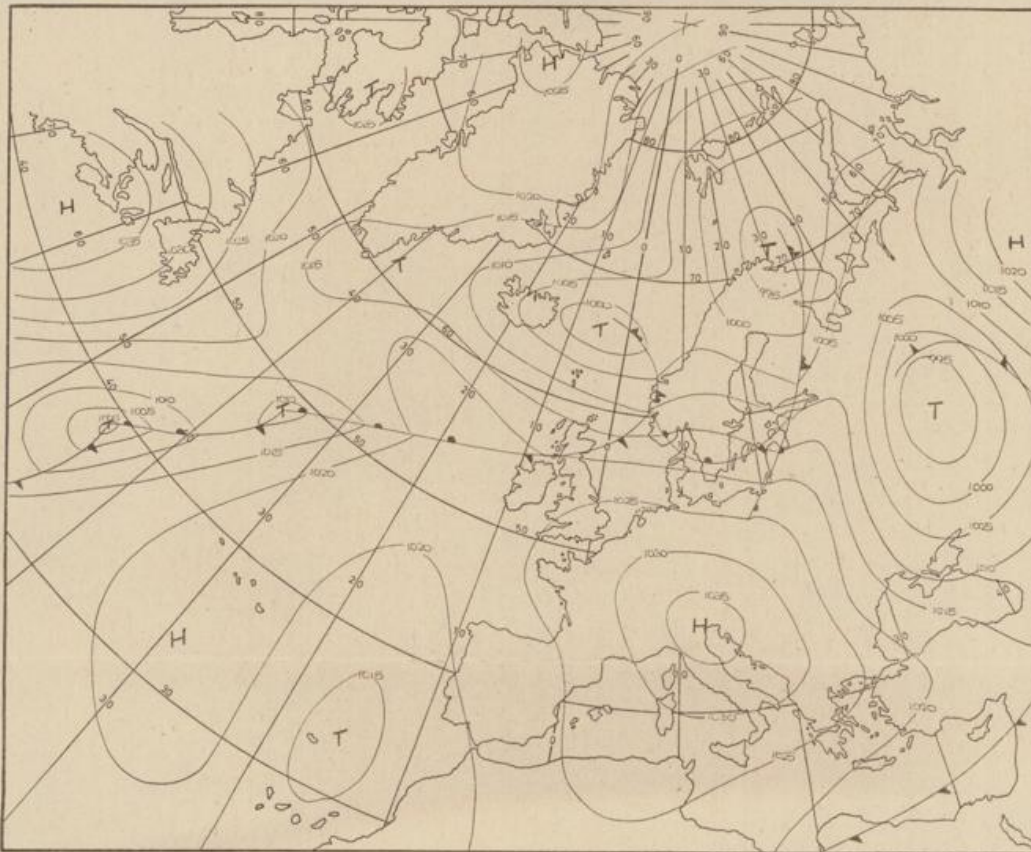
Druck u. Verlag: Wetteramt Frankfurt  
605 Offenbach (M), Frankfurter Str. 135  
Tel. (0611) 8062281

Bei unregelmäßiger Lieferung  
sind Beschwerden immer an  
das Zustellpostamt zu richten

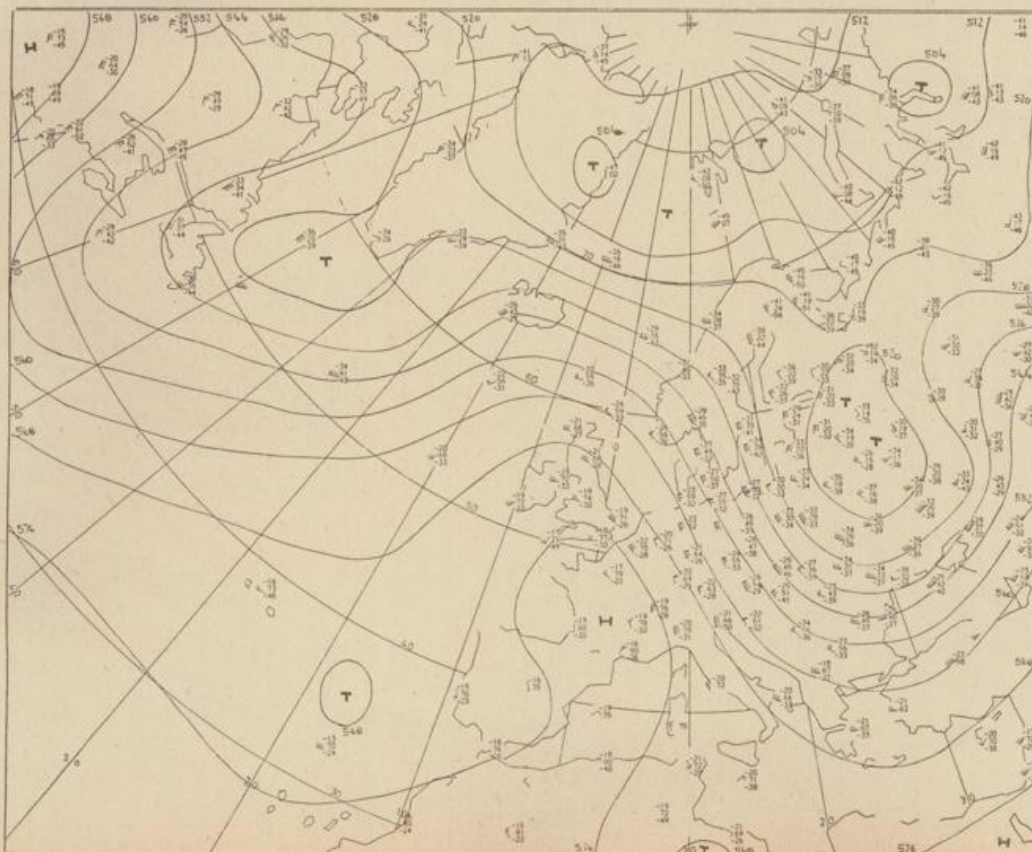
Jahrgang 1973

Mittwoch, den 21. November 1973

Nummer 325



Bodenwetterkarte  
Vorhersage  
für den  
22.11. 01 Uhr



Höhenwetterkarte  
(Absolute Topographie 500 mb  
entsprechend ca. 5500 m Höhe)  
vom  
21.11. 01 Uhr

Maßstab 1:60 Mill.

# Wetterkarte des Deutschen Wetterdienstes

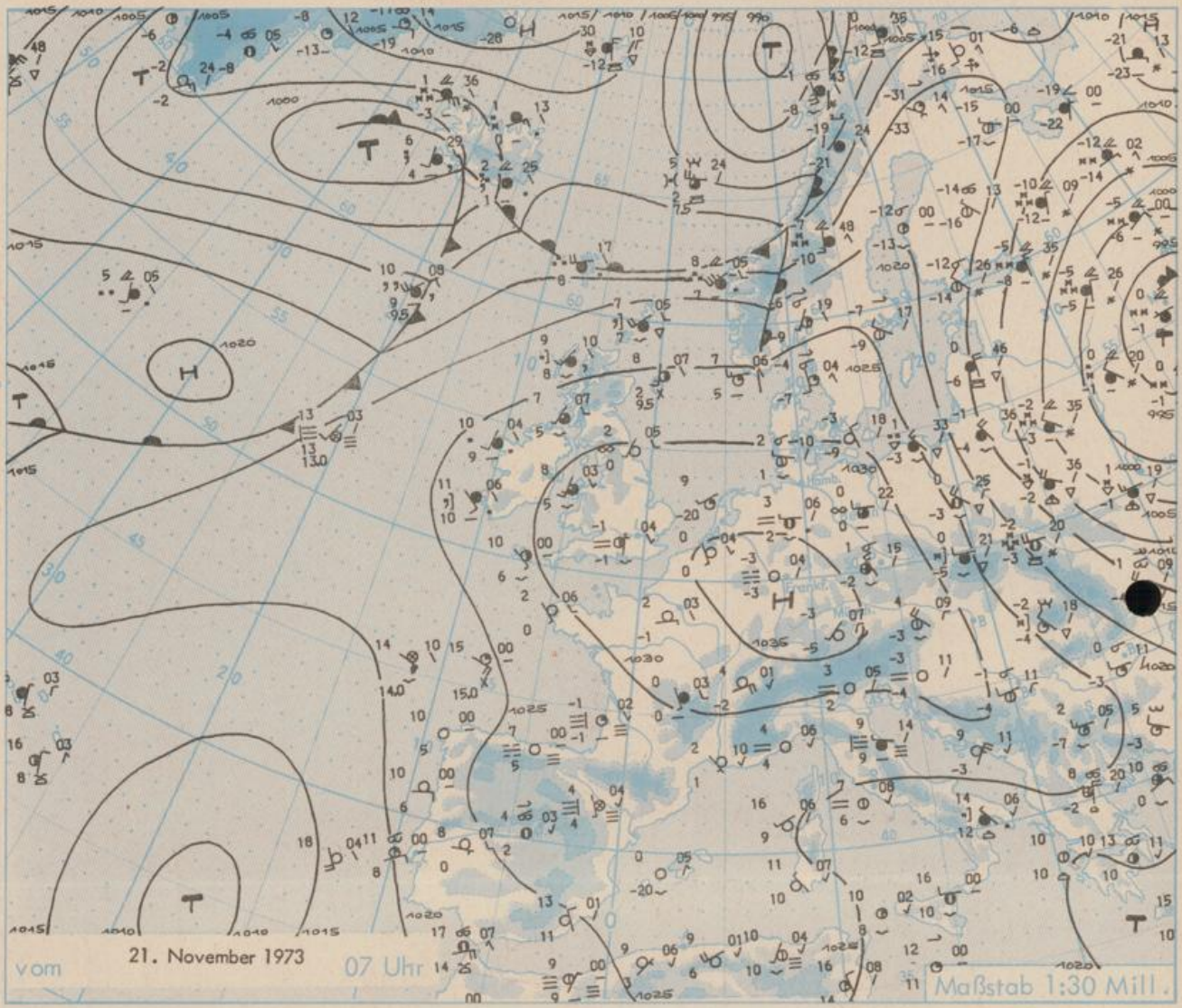
## Erläuterungen

Schema einer Stations-  
einträgung mit Beispielen

1. Gesamtbewölkung  
in Achsen  $\frac{\text{Höhen}}{\text{Wolken}}$  = 4/8
2. Windrichtung  
in 360 Grad Einteilung  
Wind aus Ost (E)  
gleich 90° mit 15 Knoten
3. Windgeschwindigkeit  
in Knoten (TKn = 1,852 km/h)  
halbe Feder = 5 Knoten  
ganze Feder = 10 Knoten usw.

4. Gegenwärtiges Wetter:  
Nieselregen Regen Schnee  
Schauer Gewitter  
Nebel Dunst  
Hagel Schneestreifen  
je nach Intensität mehrere  
Symbole bei \* \* \*
5. Wetterverlauf von 01-07 h.  
+ = + \* \* \* \* \*  
- = - \* \* \* \* \*
6. Lufttemperatur in ganzen  
Grad Celsius in 2 m Höhe  
über Grund. Minus 2°C = -2°C
7. Taupunkttemperatur  
wie 6.
8. Wassertemperatur  
in zehntel Grad Celsius
9. Tiefe Wolken  
unterhalb 2500 m  
Cumulus --- Stratocumulus
10. Mittelhöhe Wolken  
zwischen 2500 und ca 6000 m  
Altostratus  
Altostratus
11. Hohe Wolken  
oberhalb 6000 m  
Cirrus --- Cirrostratus
12. Betrag und Art der 3-stündigen  
Luftdruckänderung  
12 = 12 zehntel Millibar,  
erst gestiegen, dann  
gleichgeblieben

- Fronten mit Erwärmung, Ab-  
kühlung  $\frac{\text{am Boden}}$   
Warmfront  
Kaltfront  
Okklusion  
bl in der Höhe  
Konvergenzlinie  
Linien gleichen  
Luftdruckes =  
Isobaren



## Wetterlage und Entwicklung

Das kräftige wetterbestimmende mitteleuropäische Hoch verlagert sich südostwärts. An seiner Nordseite wandern atlantische Tiefausläufer über Skandinavien hinweg rasch ostwärts und führen milde Meeresluft ins nördliche Deutschland.

Vorhersagen, gültig von Donnerstag, den 22.11.1973 früh, bis Freitag, den 23.11.1973 früh, für:

### Hessen, Rheinland-Pfalz und Saarland

In den Morgenstunden stellenweise Dunst- oder Nebelfelder. Tagsüber teils heiter, teils wolbig und trocken, nur gebietsweise hochnebelartige Bewölkung. Tageshöchsttemperaturen um 7 Grad. Tiefsttemperaturen nachts um 2 Grad, örtlich noch geringer Frost. Anfangs schwachwindig, später auflebender Wind aus westlichen Richtungen.

### Baden-Württemberg

In Baden streckenweise Frühnebel in den Talniederungen. Tagsüber sonnig mit Höchsttemperaturen zwischen 5 und 10 Grad. Im Bergland in 1000 m Höhe nahe null Grad. In Gipfellagen gute Fernsicht aber noch kein Wintersport möglich. Tiefste Nachttemperaturen 0 bis minus 5 Grad, dabei vor allem im Bergland streckenweise Reifglätte. Schwachwindig.

In Württemberg niederschlagsfrei. Schwache Luftbewegung. In den Niederungen zeitweilig Nebel, sonst meist heiter. Höchsttemperaturen außerhalb der Nebelfelder 5 bis 10 Grad, in den Hochlagen oberhalb 1000 m zunehmend milder. In der Nacht leichter Frost.

### Nordbayern

Wolkig bis heiter, im allgemeinen trocken. Höchsttemperaturen 3 bis 8 Grad. Nachts häufig leichter Frost bis minus 3 Grad. Schwachwindig.

### Südbayern

Nach vereinzeltem Frühnebel heiter. Höchsttemperaturen um 5 Grad. Nachts leichter bis mäßiger Frost. Schwachwindig. Berge bei mäßigem Wind aus Nord bis West frei und im Hochgebirge gute Sicht. Temperatur in 2000 m Höhe minus 3 bis plus 1 Grad.

Weitere Aussichten: Erneut unbeständig.

# Wettermeldungen vom 21. November 1973 7<sup>h</sup>

Station	Höhe NN	Wetter	Wind in km/h	Temperatur °C						Sonnenschein, gestern in Stdn.	Niederschlag in 24 Stdn. mm	Schneehöhe cm
				in 2m Höhe	Taupunkt	höchste gestern	Mittel gestern	Tiefstwert 2m Höhe	der Nacht am Boden			
Kassel	158	bedeckt	still	4	2	7	5.8	4	2	2.0	0.0	
Gießen	186	wolkenlos	NW 2	0	-1	7	5.0	0	-3	1.2	-	
Bad Hersfeld	212	bedeckt	N 2	1	0	6	5.0	1	-2	0.6	0.2	
Wasserkuppe	921	in Wolken	NNW14	-2	-2	-1	-1.3	-2	-2	-	0.2	5
Kl. Feldberg/Taun.	805	heiter	NW 11	-1	-2	1	0.1	-1	-4	0.8	-	Reste
Frankfurt-Flugh.	110	wolkenlos	still	-3	-3	8	4.5	-3	-6	2.5	-	
Offenbach/Main	99	wolkenlos	still	-1	-1	8	6.3	-1	-3	1.1	-	
Darmstadt	133	wolkenlos	S 5	1	0	8	4.1	1	-4	3.8	-	
Nürnberg	626	heiter	NNE 7	0	-1	3	1.2	-0	-3	x	-	
Koblenz	96	bedeckt	S 5	1	1	9	6.8	1	x	0.7	-	
Bad Marienberg	547	wolkenlos	NNW 4	0	0	4	1.6	-0	-3	1.5	-	
Trier-Petrisberg	265	Nebel	NNE 7	-2	-2	6	2.2	-2	-3	0.4	-	
Deuselbach	479	heiter	SE 9	0	-1	4	1.2	-1	-1	0.2	-	
Neustadt/Weinstr.	161	wolkenlos	still	-1	-3	8	4.6	-1	-3	3.6	-	
Weinbiet	553	heiter	NE 20	1	-0	4	1.9	1	-1	4.0	-	
Selbach/Saar	431	wolkenlos	NE 11	-2	-2	7	1.7	-3	-3	x	-	
Saarbrücken-Flugh.	322	heiter	NE 13	0	-1	7	3.3	-0	-4	4.5	-	
Öhringen	276	heiter	SE 2	-2	-3	6	2.5	-2	-5	2.0	-	
Stuttgart	305	wolkenlos	SW 4	-1	-2	7	3.6	-1	x	2.9	-	
Stuttgart-Echterd.	396	heiter	still	-4	-4	6	1.7	-4	-6	x	-	
Stuttgart	734	heiter	ENE 7	-1	-2	2	0.4	-2	-7	2.2	0.0	
Frankfurt	797	wolkenlos	E 2	-2	-3	4	0.4	-2	-6	6.4	-	
Klippeneck	973	heiter	E 20	-2	-3	3	-0.8	-3	-5	7.5	-	
Tübingen	370	heiter	still	-3	-4	7	1.8	-4	-5	4.4	-	
Ulm	522	heiter	WSW 2	-4	-5	6	0.9	-5	-7	7.7	-	
Mannheim	97	heiter	E 2	-2	-2	8	4.4	-2	-4	2.8	-	
Karlsruhe	114	wolkenlos	ENE 7	-3	-5	8	3.0	-3	-6	3.3	-	
Freiburg	269	heiter	SW 4	-1	-2	9	4.7	-1	-2	7.9	-	
Feldberg/Schw.	1486	heiter	E 27	-1	-14	2	-1.5	-3	-6	8.5	-	Reste
Konstanz	443	heiter	N 5	-0	-3	9	4.4	-1	-4	6.6	-	
Friedrichshafen	401	heiter	ENE 11	-1	-3	9	4.0	-1	-3	5.7	-	
Würzburg	259	bedeckt	NW 4	-0	-1	7	4.2	-0	-1	4.5	-	
Bad Kissingen	224	wolkenlos	SSW 4	-1	-2	6	4.8	-1	-3	1.1	0.2	
Bamberg	239	bedeckt	WSW 5	-1	-2	7	3.4	-2	-4	3.7	0.0	
Coburg	337	bedeckt	SSW 4	1	0	5	3.7	0	-2	2.2	0.0	
Hof	567	bedeckt	W 7	1	-1	3	1.5	1	-1	2.2	0.1	
Nürnberg-Flugh.	319	wolkig	NE 5	-2	-3	6	2.8	-4	-4	5.3	0.0	
Weiden	438	bedeckt	W 2	1	-1	5	2.3	0	-1	0.9	0.1	
Ansbach	413	wolkenlos	still	-2	-2	5	2.8	-2	-4	4.2	-	
Weissenburg/Bay.	422	bedeckt	still	-2	-2	6	2.5	-2	-3	3.8	-	
Regensburg	376	heiter	still	-0	-1	6	3.2	-0	-4	5.3	-	
Augsburg	477	wolkenlos	SSW 4	-3	-4	6	2.2	-3	-4	8.1	-	
München-Riem	529	wolkenlos	SW 5	-3	-5	5	1.6	-3	-8	7.2	-	
Mühlhof	401	wolkig	W 5	-1	-3	6	2.3	-2	-6	7.4	-	
Passau	409	bedeckt	WSW 7	0	-1	7	3.6	0	-2	5.6	-	
Gr. Falkenstein	1307	bedeckt	NW 9	-5	-6	-4	-4.1	-5	-5	-	0.4	36
Kempten	705	heiter	still	-4	-5	5	1.4	-4	-6	4.3	-	
Oberstdorf	810	wolkenlos	still	-5	-5	5	2.7	-5	-8	0.3	0.1	
Garmisch-Partenk.	719	wolkenlos	still	-3	-4	7	3.3	-3	-7	2.7	0.0	
Zugspitze	2960	heiter	N 27	-8	-11	-9	-10.9	-12	x	6.0	-	140
Hohenpeißenberg	977	heiter	NE 14	-2	-5	3	0.2	-2	-7	4.6	-	
Wendelstein	1832	heiter	WNW14	-8	-9	-5	-6.2	-8	-10	0.3	-	20
Berchtesgaden	542	heiter	still	-3	-3	9	3.5	-4	-6	3.9	0.1	

## Auskünfte und Beratungen erteilen:

Land Hessen  
Wetteramt **Frankfurt**  
6050 Offenbach/Main  
Frankfurter Str. 135  
Tel. (0611) 8062 408

Land Baden-Württemberg Ostteil  
Wetteramt **Stuttgart**  
7000 Stuttgart 1  
Alexanderstr. 112  
Tel. (0711) 2473 51

Land Bayern Nordteil  
Wetteramt **Nürnberg**  
8500 Nürnberg  
Hochhaus am Plärrer 43  
Tel. (0911) 26 12 00

Land Rheinland-Pfalz u. Saarland  
Wetteramt **Trier**  
5500 Trier  
Petrisberg  
Tel. (0651) 42 727

Land Baden-Württemberg Westteil  
Wetteramt **Freiburg**  
7800 Freiburg 1  
Stefan-Meier-Str. 4  
Tel. (0761) 27 80 37

Land Bayern Südteil  
Wetteramt **München**  
8000 München 2  
Bavariaring 10/III  
Tel. (0811) 53 01 23

### Fernsprechanisgedienst:

Wähle im Ortsnetz  
Allgemeiner Wetterbericht...Ruf-Nr. 11 64 oder 0 11 64

Reisewetter-Wintersport...Ruf-Nr. 11600 oder 0 11600  
Straßenzustandsbericht...Ruf-Nr. 11 69 oder 0 11 69

Abweichende Rufnummern bitte dem amtlichen Fernsprechbuch entnehmen.

# Wettermeldungen vom 21. November 1973<sup>h</sup>

Station	Höhe NN	Wetter	Wind in km/h	Temperatur °C						Sonnenscheind. gestern in Std.	Niederschlag in 24 Std. mm	Schneehöhe cm
				in 2m Höhe	Taupunkt	höchste gestern	Mittel gestern	Tiefstwert 2m Höhe	der Nacht am Boden			
Berlin	50	heiter	NW 16	1	-0	7	4.1	-0	-2	6.5	-	
Schleswig	43	heiter	W 11	2	1	7	3.9	1	-1	5.8	-	
Hamburg	16	bedeckt	W 7	3	2	8	5.0	2	-0	4.7	0.0	
Bremen	3	Nebel	W 4	2	1	9	5.8	2	-1	3.8	1	
Hannover	55	bedeckt	W 11	3	2	7	4.4	2	0	2.1	0.3	
Essen	154	heiter	SSW 7	3	2	8	4.7	3	1	3.3	-	

## Ausland

Station	Wetter	Wind in km/h	Temperatur °C		Station	Wetter	Wind in km/h	Temperatur °C	
			7 Uhr	höchste gestern				7 Uhr	höchste gestern
Athen	heiter	still	13	18	Paris	wolkenlos	E 7	2	10
Bukarest	heiter	W 25	0	13	Rom	heiter	still	7	18
Kopenhagen	heiter	W 11	-4	5	Stockholm	heiter	WNW14	-7	-1
London	heiter	N 2	-1	9	Warschau	bedeckt	NW 36	-0	4
Madrid	bedeckt	still	4	15	Wien	heiter	NW 40	4	9
Moskau	Schnee	W 4	-0	1	Zürich	heiter	NW 5	-1	17

## Luftdruckwerte von 7 Uhr

## Erdbodentemperaturen von 7 Uhr °C

Station	Barom. Höhe	mm	auf Meereshöhe umgerechnet		Station	10 cm Tiefe	20 cm Tiefe	50 cm Tiefe	100 cm Tiefe
			mm	mb					
Kassel	163	761.0	776.4	1035.1	Gießen	1.0	3.3	5.6	7.5
Trier	273	751.1	777.2	1036.2	Trier	1.7	2.4	5.2	7.6
Offenbach	102	767.2	777.1	1036.0	Geisenheim	1.4	2.7	5.4	8.6
Bamberg	243	754.2	777.5	1036.6	Würzburg	2.3	3.5	5.7	8.1
Saarbrücken-Flugh.	334	745.5	777.1	1036.0	Mannheim	1.6	2.9	5.8	8.0
Nürnberg	312	748.0	777.9	1037.1	Stuttgart-Hohenheim	0.9	3.3	5.8	7.8
Stuttgart	297	749.2	778.0	1037.2	Weißenburg	1.4	2.5	4.9	7.2
Freiburg	300	748.0	776.5	1035.3	Freiburg	1.8	4.0	7.8	9.9
München-Riem	529	728.2	778.2	1037.4	München-Riem	1.6	2.9	5.6	7.2
Berchtesgaden	537	728.0	778.9	1038.5	Mühlendorf	1.3	2.6	4.7	7.0

## Astronomische Daten für den

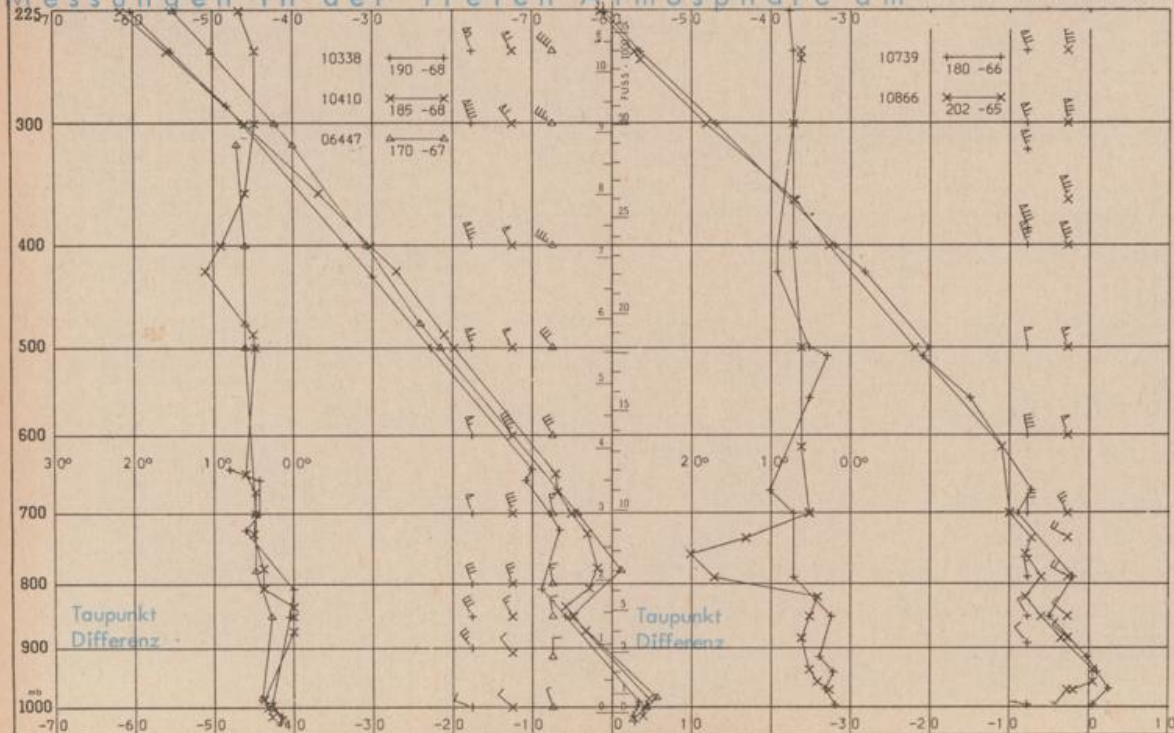
22. November 1973

Station	Sonne		Mond		Station	Sonne		Mond	
	Aufgang Uhr MEZ	Untergang Uhr MEZ	Aufgang Uhr MEZ	Untergang Uhr MEZ		Aufgang Uhr MEZ	Untergang Uhr MEZ	Aufgang Uhr MEZ	Untergang Uhr MEZ
Frankfurt	07.49	16.33	05.24	14.57	Nürnberg	07.38	16.26	05.13	14.50
Freiburg	07.45	16.45	05.22	15.07	Stuttgart	07.42	16.36	05.19	14.59
München	07.30	16.30	05.07	14.55	Trier	07.57	16.41	05.32	15.05

Mondphase

2 Tage vor Neumond

## Messungen in der freien Atmosphäre am 21. November 1973 01 Uhr MEZ



Kennziffer	Station
10338	Hannover
10410	Essen
06447	Uccle/Brüssel
10739	Stuttgart
10866	München
11520	Libus/Prag

### Bemerkungen:

Dieser Karte liegt die Beilage Nr. 30/1973 bei.  
Berichtigung zur Wetterkarte Nr. 323 vom 19.11.1973

Weiden:  
Taupunkt  $-3^{\circ}\text{C}$

Weissenburg:  
Tiefsttemperatur in 2 m Höhe  $-3^{\circ}\text{C}$