

Wetterkarte

des Deutschen Wetterdienstes

D 7311 A

Amtsblatt der Wetterämter Frankfurt am Main, Freiburg i. Br., München, Nürnberg, Stuttgart u. Trier

Erscheint täglich
Preis monatl. DM 8,—
Nur Postbezug

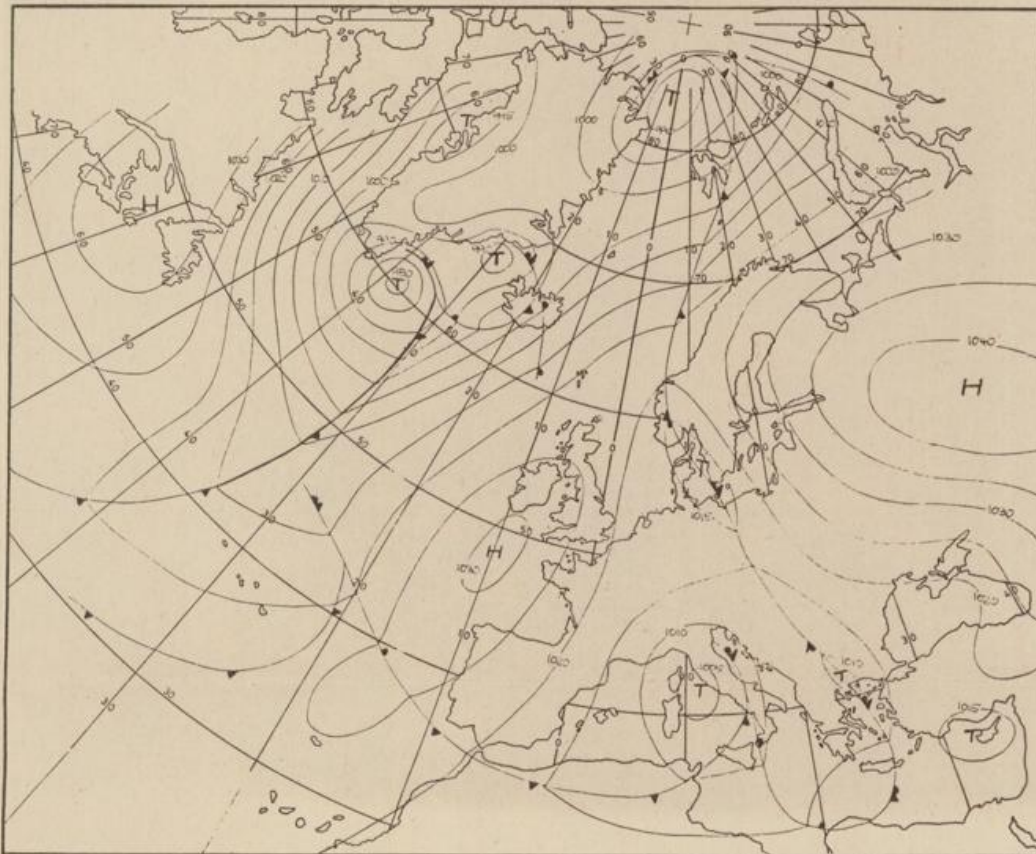
Druck u. Verlag: Wetteramt Frankfurt
605 Offenbach (M), Frankfurter Str. 135
Tel. (0611) 8062281

Bei unregelmäßiger Lieferung
sind Beschwerden immer an
das Zustellpostamt zu richten

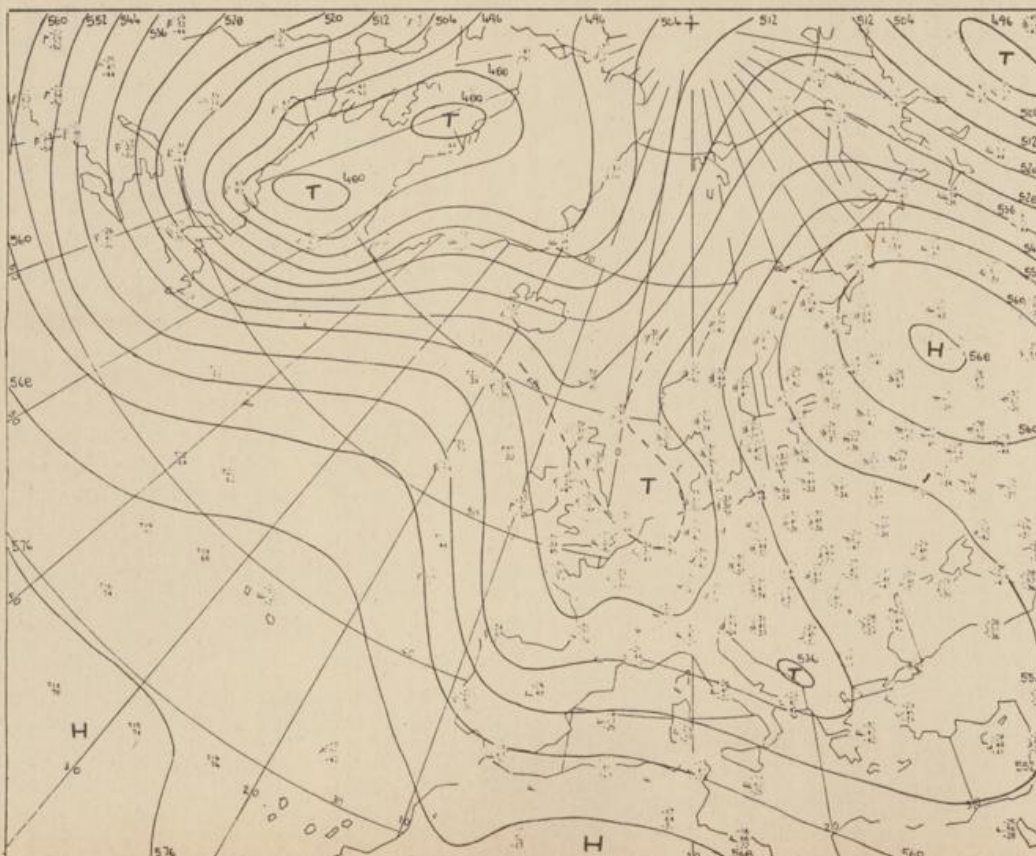
Jahrgang 1974

Sonntag, den 3. März 1974

Nummer 62



Bodenwetterkarte
Vorhersage
für den
4. 3. 01 Uhr



Höhenwetterkarte
(Absolute Topographie 500 mb
entsprechend ca. 5500 m Höhe)
vom
3. 3. 01 Uhr

Maßstab 1:60 Mill.

Wetterkarte des Deutschen Wetterdienstes

Erläuterungen

Schemata einer Stations-
eintragsart mit Beispielen

1. Gesamtbewölkung
in Achteln $\frac{0}{8}$ = 0/8
2. Windrichtung
in 360 Grad Einteilung
Wind aus Ost (E)

3. Windgeschwindigkeit
in Knoten (1 Knoten = 1,852 km/h)
halbe Feder = 5 Knoten
ganze Feder = 10 Knoten usw.
4. Gegenwärtiges Wetter:
Niedeln = Regen * Schnee
Schauer = Gewitter
Nebel = Dunst
Hagel = Schneestreiben
je nach Intensität mehrere
Symbole bei 1 * * *

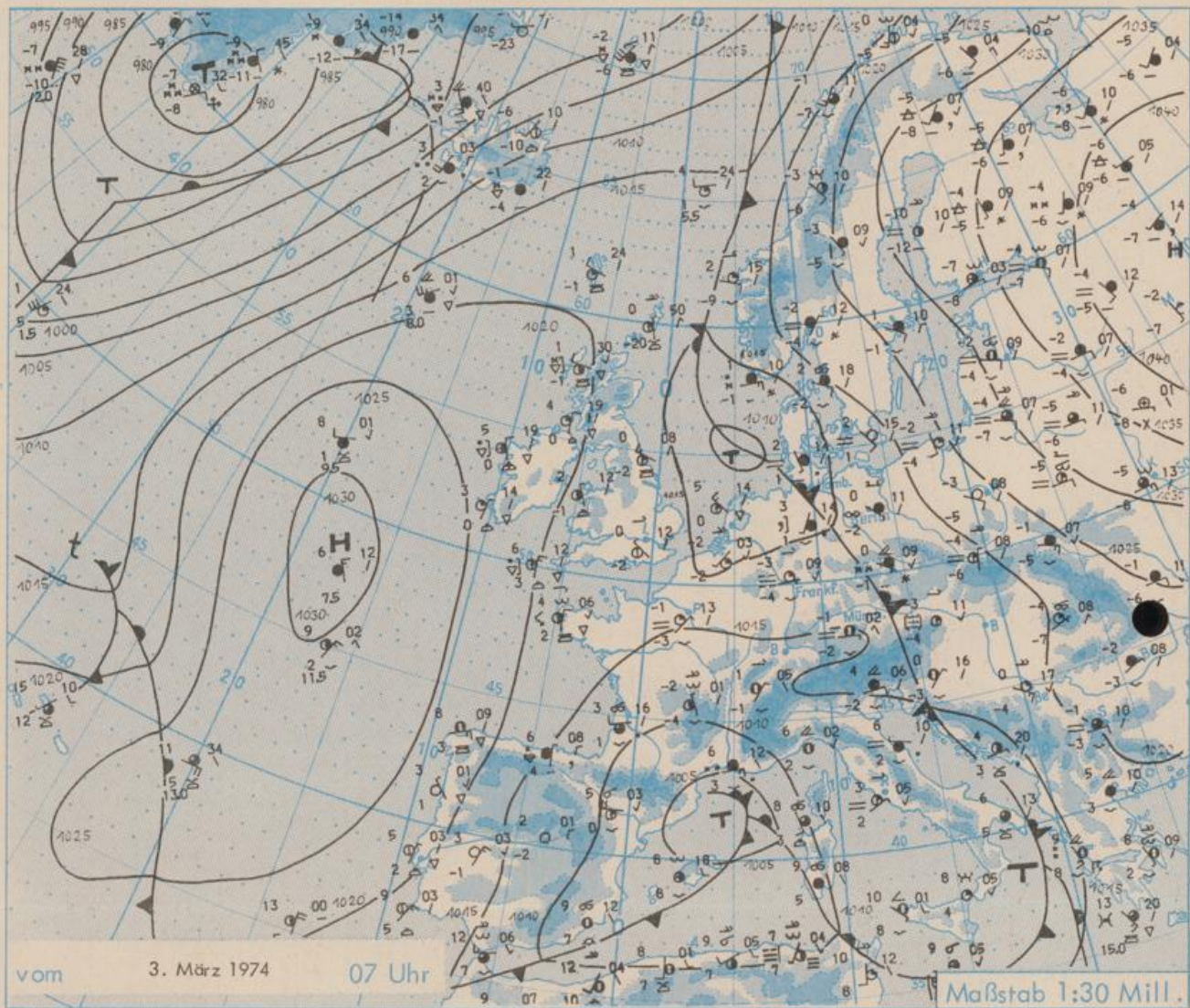
5. Wetterverlauf von 01-07 h
+ = + * * * * *
- = - * * * * *
6. Lufttemperatur in ganzen
Grad Celsius in 2 m Höhe
über Grund. Minus 2°C = -2°C
7. Taupunkttemperatur
wie 6.
8. Wassertemperatur
in zehntel Grad Celsius
9. Tiefe Wolken
unterhalb 2500 m
Cumulus --- Stratus

10. Mittelhöhe Wolken
zwischen 2500 und ca 6000 m
Altostratus
Altostratus
11. Höhe Wolken
oberhalb 6000 m
Cirrus --- Cirrostratus

12. Betrag und Art der 3-stündigen
Luftdruckänderung
12 = 12 zehntel Millibar,
erst gestiegen, dann
gleichgeblieben

- Fronten mit Erwärmung, Ab-
kühlung a) am Boden
Wärmefront
Kaltfront
Oklusion

- b) in der Höhe
Konvergenzlinie
Linien gleichen
Luftdruckes =
Isobaren



Wetterlage und Entwicklung

Das Nordseetief schwächt sich weiter ab und zieht nach Südwesten. Gleichzeitig wandert das südeuropäische Tief vom westlichen Mittelmeer etwas ostwärts. Seine Ausläufer werden allmählich auf Süddeutschland übergreifen.

Vorhersagen, gültig von Montag, den 4.3.1974 früh, bis Dienstag, den 5.3.1974 früh, für:

Hessen, Rheinland-Pfalz und Saarland

Nach örtlich zögernder Nebel- und Hochnebelauflösung, von einzelnen Wolken abgesehen, heiter und trocken. Höchsttemperaturen in den Niederungen um 6 und in den Hochlagen der Mittelgebirge um 0 Grad. Nachts und am Dienstag morgen wieder neblig oder dunstig. Tiefsttemperaturen plus 2 bis minus 3 Grad. Schwacher, gelegentlich auflebender Wind aus nördlichen Richtungen.

Baden-Württemberg

In Baden nach Auflösung von Niederungsnebel teils aufgeheitert, teils wolkeig und niederschlagsfrei. Höchsttemperaturen in den Niederungen um 3 Grad, oberhalb 700 m Höhe leichter Frost. Nächtliche Tiefsttemperaturen um minus 4 Grad. In Hochlagen über geschlossener Schneedecke unter minus 10 Grad. Dabei streckenweise Straßenglätte durch Reif, Schnee und Eis. Meist nur schwacher Wind aus Nordost.

In Württemberg stellenweise länger anhaltender Nebel oder Hochnebel, sonst unterschiedliche Bewölkung und vor allem im Süden des Gebietes nicht ganz niederschlagsfrei. Tageshöchsttemperaturen bis 5, in Hochlagen um null Grad. Schwacher Wind aus wechselnden Richtungen. Nachts auch in den Niederungen leichter Frost bis minus 3 Grad. Tiefsttemperaturen auf den Bergen bis minus 5 Grad.

Nordbayern

Gebietsweise neblig-trüb, sonst bewölkt, nur zeitweilig örtlicher Bewölkungsrückgang. Strichweise Schneeregen oder Schnee. Tageshöchsttemperaturen null bis 4 Grad. Nachts leichter, in Hochtälern mit Schnee zum Teil mäßiger Frost. Kammlagen zum Teil in Wolken. Schwacher Wind, vorzugsweise um Nord.

Südbayern

Nach Auflösung einzelner Nebel- und Hochnebelfelder teils stark bewölkt und gelegentlich Schneefall oder Schneeregen, teils aber auch aufgeheitert. Tageshöchsttemperaturen 1 bis 5 Grad, in 1500 m Höhe um minus 5 Grad. Nachts meist leichter Frost. Vorherrschend schwachwindig.

Weitere Aussichten: Vor allem in den südlichen Bereichen Niederschläge.

Station	Höhe NN	Wetter	Wind in km/h	Temperatur °C						Sonnenschein, gestern in Stdn.	Niederschlag in 24 Stdn. mm	Schneehöhe cm
				in 2m Höhe	Taupunkt	höchste gestern	Mittel gestern	Tiefstwert 2m Höhe	der Nacht am Boden			
Kassel	158	bedeckt	S 4	1	0	5	3.4	1	0	0.5	3	Flecken
Gießen	186	wolkig	S 2	-2	-3	4	2.8	-2	-5	1.3	0.0	
Bad Hersfeld	212	bedeckt	W 5	-0	-1	5	2.9	-0	-2	1.0	0.5	
Wasserkuppe	921	heiter	W 4	-5	-6	-2	-2.9	-5	-11	-	1	5
Kl. Feldberg/Taun.	805	heiter	N 9	-4	-5	-1	-2.7	-4	-10	-	4	8
Frankfurt-Flugh.	110	heiter	E 2	-3	-4	6	2.6	-4	-7	0.9	0.5	
Offenbach/Main	99	wolkenlos	ESE 4	-1	-2	6	3.3	-1	-3	0.9	1	
Darmstadt	133	heiter	S 2	-1	-2	6	2.8	-1	-5	1.5	1	
Nürnberg	626	heiter	W 5	-3	-5	-0	-1.9	-4	-8	x	3	12
Koblenz	96	bedeckt	S 4	-1	-2	7	3.8	-1	x	0.9	1	
Bad Marienberg	547	bedeckt	NW 7	-4	-4	0	-0.9	-4	-10	-	3	6
Trier-Petrisberg	265	Nebel	NNE 4	-4	-4	4	0.8	-4	-4	0.8	0.0	
Deuselbach	479	heiter	S 5	-4	-5	1	-0.8	-5	-7	-	0.3	6
Neustadt/Weinstr.	161	heiter	still	-2	-3	5	3.0	-2	-4	1.2	0.3	
Weinbiet	553	heiter	NNE 9	-2	-3	1	-0.9	-2	-5	0.8	0.6	3
Selbach/Saar	431	heiter	NE 11	-6	-7	1	-0.7	-7	-9	x	0.2	4
Saarbrücken-Flugh.	322	Nebel	still	-3	-4	3	0.4	-4	-4	0.6	0.1	
Öhringen	276	heiter	S 5	-3	-3	6	2.6	-3	-7	1.7	0.1	
Stuttgart	305	bedeckt	S 2	-2	-3	6	2.9	-3	x	1.4	0.0	
Stuttgart-Echterd.	396	wolkig	W 2	-2	-2	5	2.4	x	-5	x	0.0	
Stötten	734	bedeckt	E 13	-3	-4	1	-0.8	-4	-12	1.0	0.0	11
Frankfurt	797	Nebel	NNE 2	-5	-5	-0	-1.7	-6	-11	1.0	4	10
Kl. Pfenck	973	wolkig	E 20	-4	-5	1	-1.9	-5	-10	1.9	0.2	23
Tübingen	370	keine Meldung										
Ulm	522	bedeckt	ENE 9	-1	-1	4	0.9	-2	-5	2.0	0.3	1
Mannheim	97	wolkenlos	still	-2	-3	6	3.6	-2	-5	0.2	0.0	
Karlsruhe	114	wolkenlos	ENE 4	-4	-5	x	4.4	-4	-7	1.8	0.3	
Freiburg	269	heiter	still	-1	-2	6	3.7	-2	-3	0.9	1	
Feldberg/Schw.	1486	in Wolken	E 31	-7	-7	-5	-6.0	-8	-15	0.5	6	180
Konstanz	443	heiter	W 5	-4	-4	5	1.5	-4	-6	2.6	1	Reste
Friedrichshafen	401	wolkig	NE 13	-2	-3	5	2.8	-2	-5	2.4	0.0	
Würzburg	259	Nebel	E 2	-2	-2	6	2.8	-2	-4	1.7	0.0	
Bad Kissingen	224	bedeckt	N 5	0	-1	x	1.9	-1	-3	-	0.4	
Bamberg	239	bedeckt	still	-3	-4	5	1.9	-3	-6	0.5	0.0	
Coburg	337	bedeckt	E 4	-1	-1	4	1.7	-1	-4	0.5	0.4	
Hof	567	heiter	SSE 4	-5	-5	2	-0.6	-5	-6	2.6	0.0	2
Nürnberg-Flugh.	319	wolkig	still	-2	-3	6	2.0	-4	-5	1.7	0.1	
Weiden	438	bedeckt	still	-0	-1	5	1.9	-1	-3	2.3	0.0	
Ansbach	413	Nebel	SE 2	-4	-4	5	2.2	-4	-6	1.2	0.0	
Weissenburg/Bay.	422	Nebel	N 2	-2	-3	6	2.1	-3	-2	2.2	0.3	Flecken
Regensburg	376	bedeckt	W 2	-0	-1	6	1.6	-1	-3	1.2	0.0	
Augsburg	477	bedeckt	ENE 5	-1	-2	6	2.3	-1	-3	3.1	-	
München-Riem	529	bedeckt	E 9	-1	-2	5	1.3	-2	-5	6.8	-	
Mühlhof	401	bedeckt	E 5	1	1	7	2.6	0	-1	3.8	0.0	
Passau	409	Schnee	N 4	-0	-0	6	1.4	-1	-1	3.4	0.4	1
Großglockenstein	1307	bedeckt	ENE 18	-5	-6	-3	-4.2	-6	-6	0.4	0.2	150
Kempten	705	heiter	SSE 4	-8	-9	2	-0.5	-8	-8	1.0	0.1	3
Oberstdorf	810	heiter	still	-10	-11	3	-1.2	-10	-13	0.5	0.3	40
Garmisch-Partenk.	719	heiter	still	-8	-9	3	-0.1	-8	-12	-	1	2
Zugspitze	2960	heiter	SW 23	-17	-19	-14	-15.4	-17	x	-	6	450
Hohenpeißenberg	977	heiter	E 20	-4	-7	0	-1.8	-5	-8	0.4	0.0	23
Wendelstein	1832	heiter	SE 23	-9	-10	-7	-6.9	-9	-12	-	1	13
Berchtesgaden	542	bedeckt	still	-0	-0	3	0.8	-0	-1	-	6	2

Auskünfte und Beratungen erteilen:

Land Hessen
Wetteramt **Frankfurt**
6050 Offenbach/Main
Frankfurter Str. 135
Tel. (0611) 80 62 408

Land Baden-Württemberg Ostteil
Wetteramt **Stuttgart**
7000 Stuttgart 1
Alexanderstr. 112
Tel. (0711) 24 73 51

Land Bayern Nordteil
Wetteramt **Nürnberg**
8500 Nürnberg
Hochhaus am Plörrer 43
Tel. (0911) 26 12 00

Land Rheinland-Pfalz u. Saarland
Wetteramt **Trier**
5500 Trier
Petrisberg
Tel. (0651) 42 72 7

Land Baden-Württemberg Westteil
Wetteramt **Freiburg**
7800 Freiburg 1
Stefan-Meier-Str. 4
Tel. (0761) 27 80 37

Land Bayern Südteil
Wetteramt **München**
8000 München 2
Bavariaring 10/III
Tel. (0811) 53 01 23

Fernsprechanagedienst:

Wähle im Ortsnetz
Allgemeiner Wetterbericht...Ruf-Nr. 11 64 oder 0 11 64
Reisewetter-Wintersport...Ruf-Nr. 11 600 oder 0 11 600
Straßenzustandsbericht...Ruf-Nr. 11 69 oder 0 11 69

Abweichende Rufnummern bitte dem amtlichen Fernsprechbuch entnehmen.

Wettermeldungen vom 3. März 1974 7^h

Station	Höhe NN	Wetter	Wind in km/h	Temperatur °C						Sonnenschein, gestern in Stdn.	Niederschlag in 24 Stdn. mm	Schneehöhe cm
				in 2m Höhe	Tau-punkt	höchste gestern	Mittel gestern	Tiefstwert 2m Höhe	der Nacht am Boden			
Berlin	50	wolkig	S 4	-0	-2	8	3.6	-1	-6	5.2	-	
Schleswig	43	bedeckt	S 9	2	1	3	1.8	1	1	1.5	1	
Hamburg	16	Nieseln	SSE 9	3	2	6	2.6	3	2	1.8	0.0	
Brémen	3	bedeckt	SSW13	3	1	4	2.1	2	1	0.9	1	
Hannover	55	bedeckt	S 11	3	1	5	2.7	3	2	0.7	0.1	
Essen	154	wolkig	S 4	-1	-1	3	0.8	-1	-3	-	8	Reste

Ausland

Station	Wetter	Wind in km/h	Temperatur °C		Station	Wetter	Wind in km/h	Temperatur °C	
			7 Uhr	höchste gestern				7 Uhr	höchste gestern
Athen	bedeckt	S 5	8	11	Paris	heiter	NE 7	-1	9
Bukarest	bedeckt	E 7	-2	3	Rom	heiter	ENE 7	3	12
Kopenhagen	heiter	ESE18	2	4	Stockholm	bedeckt	ESE14	1	3
London	heiter	NW 7	-0	9	Warschau	wolkenlos	ESE22	-3	6
Madrid	wolkenlos	still	2	14	Wien	heiter	still	-3	4
Moskau	wolkenlos	S 11	-2	-0	Zürich	bedeckt	N 5	-1	5

Luftdruckwerte von 7 Uhr

Erdbodentemperaturen von 7 Uhr °C

Station	Barom. Höhe	mm	auf Meereshöhe umgerechnet		Station	10 cm Tiefe	20 cm Tiefe	50 cm Tiefe	100 cm Tiefe
			mm	mb					
Kassel	163	746.3	761.6	1015.4	Gießen	1.2	2.1	3.8	4.6
Trier	273	736.6	761.5	1016.5	Trier	1.3	2.0	2.3	4.8
Offenbach	102	751.9	761.6	1015.4	Geisenheim	1.0	2.0	4.1	5.5
Bamberg	243	739.6	762.7	1016.8	Würzburg	1.5	2.4	3.9	5.1
Saarbrücken-Flugh.	334	730.5	761.8	1015.7	Mannheim	1.3	2.4	4.2	5.1
Nürnberg	312	732.8	762.0	1015.9	Stuttgart-Hohenheim	0.2	1.9	3.4	4.5
Stuttgart	297	733.7	761.5	1015.2	Weißenburg	0.5	1.2	2.6	3.5
Freiburg	300	733.0	761.0	1014.6	Freiburg	1.0	2.5	4.7	6.2
München-Riem	529	712.6	761.2	1014.9	München-Riem	1.0	1.7	2.6	3.1
Berchtesgaden	537				Mühdorf				

Astronomische Daten für den

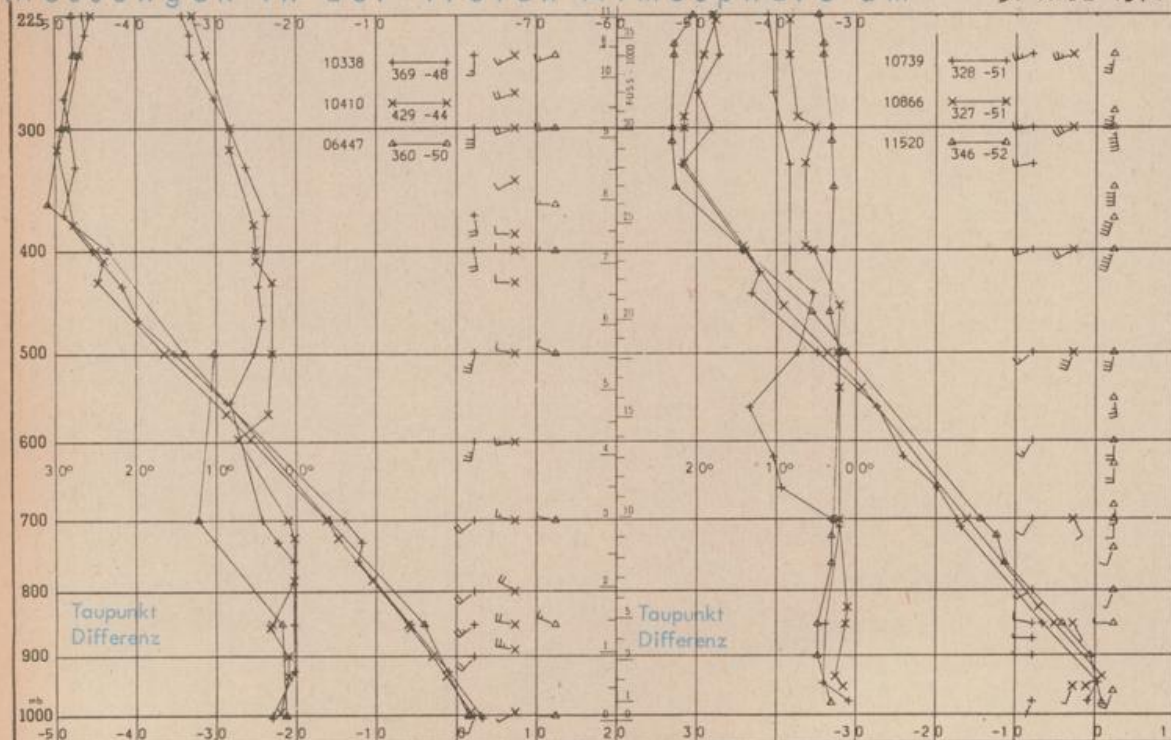
4. März 1974

Station	Sonne		Mond		Station	Sonne		Mond	
	Aufgang Uhr MEZ	Untergang Uhr MEZ	Aufgang Uhr MEZ	Untergang Uhr MEZ		Aufgang Uhr MEZ	Untergang Uhr MEZ	Aufgang Uhr MEZ	Untergang Uhr MEZ
Frankfurt	07.03	18.11	13.24	04.30	Nürnberg	06.52	18.03	13.16	04.20
Freiburg	07.05	18.17	13.36	04.26	Stuttgart	07.00	18.11	13.27	04.24
München	06.50	18.02	13.21	04.11	Trier	07.11	18.19	13.32	04.38

Mondphase

3 Tage nach erstem Viertel

Messungen in der freien Atmosphäre am 3. März 1974 01 Uhr MEZ



Kenn-ziffer	Station
10338	Hannover
10410	Essen
06447	Uccle/Brüssel
10739	Stuttgart
10866	München
11520	Libus/Prag

Bemerkungen: