

Wetterkarte

des Deutschen Wetterdienstes – Amtsblatt des Wetteramtes München

B 7312 A

Postbezug monatl. 2,- DM zuzügl. Zustellgebühr
Verlagsort: München, Erscheint täglich.

Bei unregelmäßiger Lieferung
bitte Beschwerden immer an das
Zustellpostamt richten

Druck u. Verlag: Wetteramt München,
8000 München 15, Bavariaring 10 III
Postscheck-Kto. München 87610 Fernruf 530123

14. Jahrgang

Wetterbericht für

Dienstag, 10. Dezember 1963

Nummer 343

Erläuterungen

- Wolkenlos
- heiter
- 1/2 bedeckt
- wolkig
- bedeckt
- ∞ Dunst
- ≡ Nebel
- ☉ Niesel
- Regen
- * Schneefall
- ▽ Schauer
- △ Graupeln
- ▲ Hagel
- ⚡ Gewitter
-] nach.....
- Niederschlags-
biet

11 11° Lufttemperatur
13 13° Wassertemp.

Windgeschwindigkeit

Beaufort	Symbol	km/h
still	○	< 1
1	○	1-5
2	○	6-11
3	○	12-19
4	○	20-29
5	○	30-39
6	○	40-49
7	○	50-59
8	○	60-69
9	○	70-79
10	○	80-89
11	○	90-99
12	○	100-133

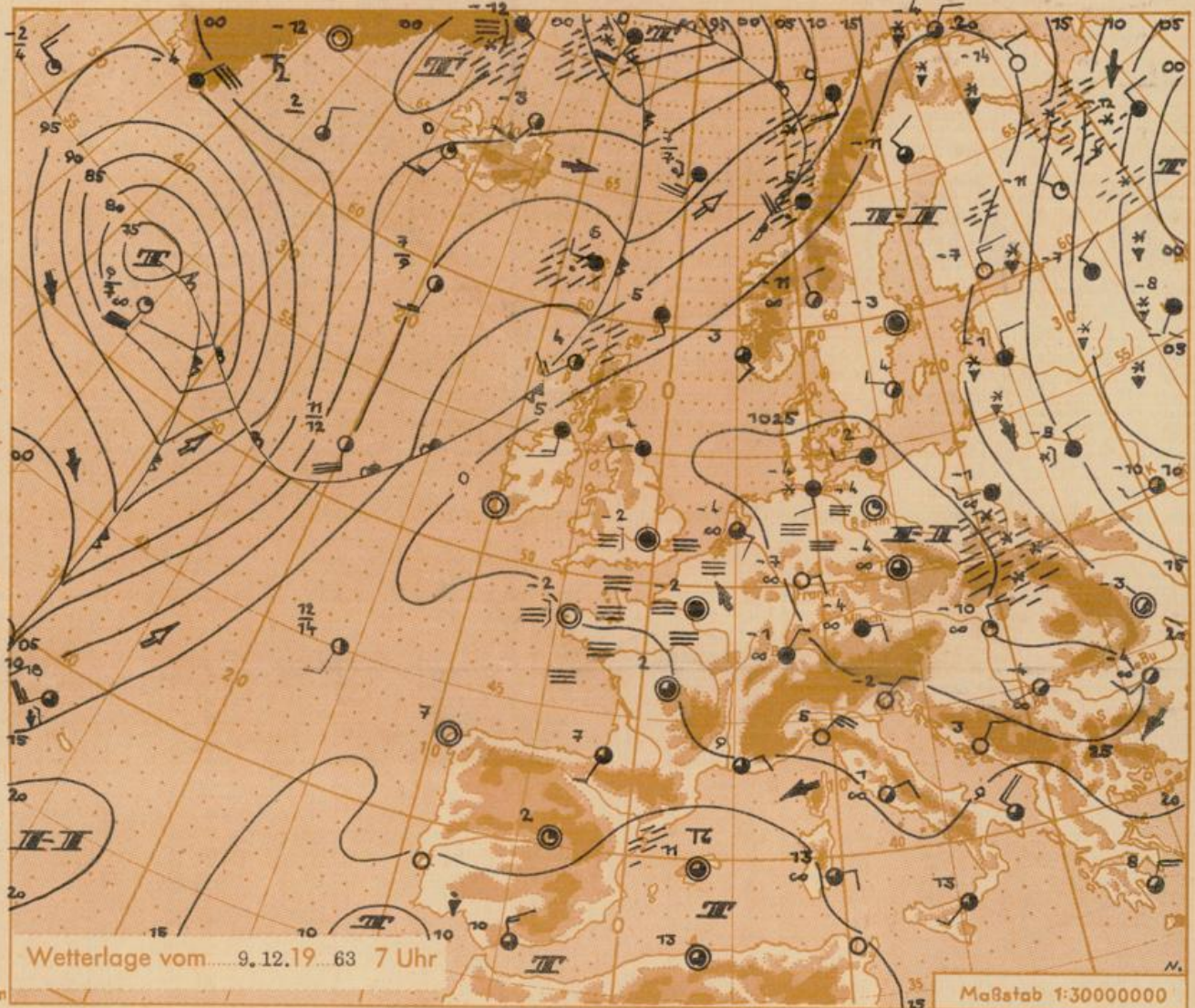
1,8 km/h ≈ 1 Knoten

Fronten mit
Erwärmung Abkühlung
(Warmfront) (Kaltfront)
am Boden
in der Höhe

- = Okklusion
- = Konvergenz-
linie
- Warme } Luftströmung
- Kalte }

Die Linien verbinden
Orte mit gleichem, auf
Meereshöhe umgerech-
neten, Druck in
Milli

1000 mb ≈ 750 mm
1mm Niederschlag = 1l/qm



Übersicht: Das ausgedehnte Hochdruckgebiet erstreckt sich heute von den Britischen Inseln bis nach Skandinavien und zum Eismeer, im Süden bis zu den Balkanländern. Im ganzen hat es sich weiter südostwärts verlagert und liegt heute mit seinem Kern über Deutschland zwischen Elbe und Oder. Sein Einfluß wird damit auch für Bayern erhalten bleiben.

Vorhersage für Dienstag, den 10. Dezember 1963

Südbayern und Donaugebiet: Teils heiter, teils trüb ohne nennenswerte Niederschläge, in mittleren und hohen Alpenlagen meist sonniges Wetter und verhältnismäßig mild, Mittags leichter, nachts und morgens vielfach mäßiger Frost. In allen Höhen nur schwacher bis mäßiger Wind aus östlichen Richtungen.

Weitere Aussichten: Kalt und trocken.

Pi.

An die Bezieher der Wetterkarte

Infolge Gebührenerhöhung im Postzeitungsdienst beträgt der monatliche Bezugspreis für die Wetterkarte ab 1. Januar 1964 DM 3,25. Auf Grund dieser neuen Postzeitungsgebührenordnung werden für Bezieher mit und ohne Postfach (Abholer) die gleichen Gebühren erhoben.