

# Wetterkarte

des Deutschen Wetterdienstes – Amtsblatt des Wetteramtes München

B 7312 A

Postbezug monatl. 2,- DM zuzügl. Zustellgebühr  
Verlagsort: München. Erscheint täglich.

Bei unregelmäßiger Lieferung  
bitte Beschwerden immer an das  
Zustellpostamt richten

Druck u. Verlag: Wetteramt München,  
8000 München 15, Bavariaring 10 III  
Postcheck-Kto. München 87610 Fernruf 530123

14. Jahrgang

Wetterbericht für

Mittwoch, 18. Dezember 1963

Nummer 351

## Erläuterungen

- Wolkenlos
- heiter
- ◐ 1/8 bedeckt
- ◑ wolkig
- bedeckt
- ∞ Dunst
- ≡ Nebel
- ☉ Niesel
- ☉ Regen
- ✱ Schneefall
- ▽ Schauer
- △ Graupeln
- ▲ Hagel
- ⚡ Gewitter
- ] nach.....
- ☉ Niederschlags-  
ort

- 11 11° Lufttemperatur
- 13 13° Wassertemp.

## Windgeschwindigkeit

| Beaufort | Symbol | km/h    |
|----------|--------|---------|
| still    | ○      | < 1     |
| 1        | ○      | 1-5     |
| 2        | ○      | 6-11    |
| 3        | ○      | 12-19   |
| 4        | ○      | 20-29   |
| 5        | ○      | 30-39   |
| 6        | ○      | 40-49   |
| 7        | ○      | 50-59   |
| 8        | ○      | 60-69   |
| 9        | ○      | 70-79   |
| 10       | ○      | 80-89   |
| 11       | ○      | 90-99   |
| 12       | ○      | 100-109 |
| 13       | ○      | 110-119 |
| 14       | ○      | 120-129 |
| 15       | ○      | 130-139 |

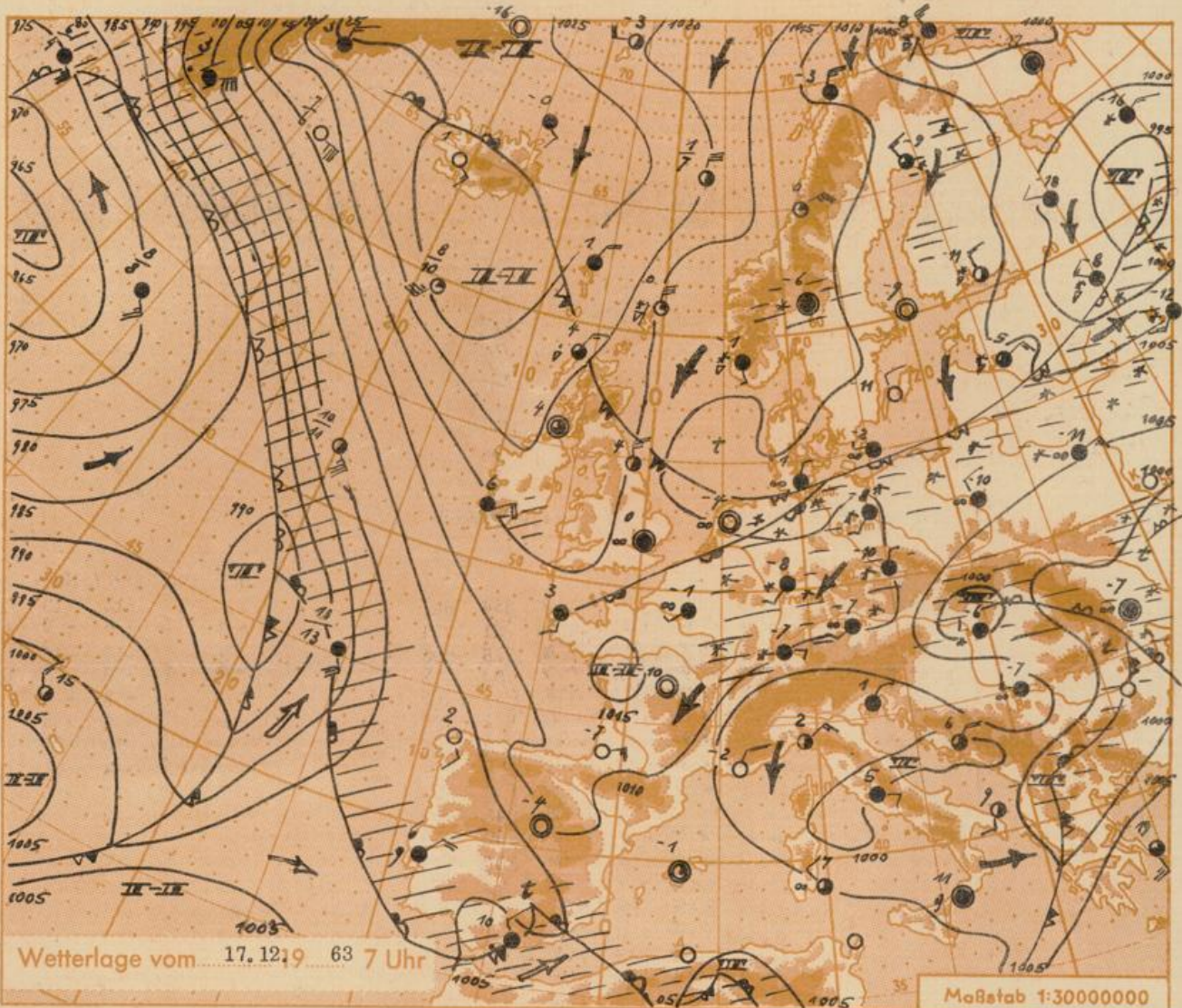
1,8 km/h ≈ 1 Knoten

## Fronten mit

- Erwärmung Abkühlung
- (Warmfront) (Kaltfront)
- am Boden
- in der Höhe
- = Okklusion
- Konvergenz-  
linie
- Warme Luftströmung
- ← Kalte Luftströmung

Die Linien verbinden  
Orte mit gleichem, auf  
Meereshöhe umgerech-  
neten Luftdruck in  
Millibaren.

1000 mb ≈ 750 mm  
1mm Niederschlag = 1 l/qm



**Übersicht:** Die vom Mittelmeer nordostwärts ziehenden Tiefdruckstörungen, deren Hauptteile jetzt über Ungarn und Rumänien zu finden sind, haben sich vom Montag zum Dienstag, vor allem in Südbayern, in weiteren Schneefällen geäußert. Die gleichzeitig auftretende strenge Kälte, die in nächtlichen Aufheiterungsgebieten wie z.B. in Oberstdorf -16 Grad zeitigte, ermöglichte sehr lockeren Pulverschnee. Der Neuschneezuwachs beträgt in Alpennähe zwischen 5 und 10 cm.

Die von Ostgrönland nach den Britischen Inseln reichende Hochdruckzone hat sich im wesentlichen erhalten und begünstigt weiterhin in Verbindung mit den Tiefdruckgebieten über Süd- und Osteuropa den Zustrom von Polarluft aus Norden nach Deutschland. Gleichzeitig hält der hohe Luftdruck atlantische Tiefdruckgebiete vom Vorstoß nach Europa zurück; nur südliche Teile werden weiterhin über Spanien zum Mittelmeer gelangen. Eine Störung vom Norden hat Skandinavien überquert und ruft am Dienstag morgen über Norddeutschland Schneefälle hervor. Sie wird zu den Alpen vordringen.

### Vorhersage für Mittwoch, den 18. Dezember 1963

**Südbayern und Donaugebiet:** Vorübergehend aufgeheitert mit nächtlicher Frostverschärfung bis unter -15 Grad, sonst wolkig bis bedeckt und zeitweilig Schneefall. Über Mittag mäßiger Frost. Leichte bis mäßige Winde, anfangs aus Südwest bis West, dann wieder mehr nach Nord drehend.

**Weitere Aussichten:** Wenig Änderung.

Schn.

**An die Bezieher der Wetterkarte!** Infolge Gebührenerhöhung im Postzeitungsdienst beträgt der monatliche Bezugspreis für die Wetterkarte ab 1. Januar 1964 DM 3,25. Auf Grund dieser neuen Postzeitungsgebührenordnung werden für Bezieher ohne und mit Postfach (Abholer) die gleichen Gebühren erhoben.