

# Wetterkarte

des Deutschen Wetterdienstes - Amtsblatt des Wetteramtes München

Postbezug monatl. 2,- DM zuzügl. Zustellgebühr  
Verlagsort: München, Erscheint täglich.

Bei unregelmäßiger Lieferung  
bitte Beschwerden immer an das  
Zustellpostamt richten

(13b) München 15, Bavarizing 10, Fernruf 5301 23  
Postcheck-Kto. München 87610

10. Jahrgang

Wetterbericht für Montag, 30. November 1959

Nummer 333

## Erläuterungen

- Wolkenlos
- heiter
- 1/2 bedeckt
- wolkig
- bedeckt
- ∞ Dunst
- ≡ Nebel
- ☉ Nieseln
- Regen
- \* Schneefall
- ▽ Schauer
- △ Graupeln
- ▲ Hagel
- ⊞ Gewitter
- ] nach
- /// Niederschlagsgebiet

11 Lufttemperatur  
15 Wassertemp.

## Windgeschwindigkeit

Beaufort	Symbol	km/h
0	○	< 1
1	○	1-5
2	○	6-11
3	○	12-17
4	○	18-24
5	○	25-31
6	○	32-40
7	○	41-50
8	○	51-61
9	○	62-74
10	○	75-88
11	○	89-102
12	○	103-117
13	○	118-133

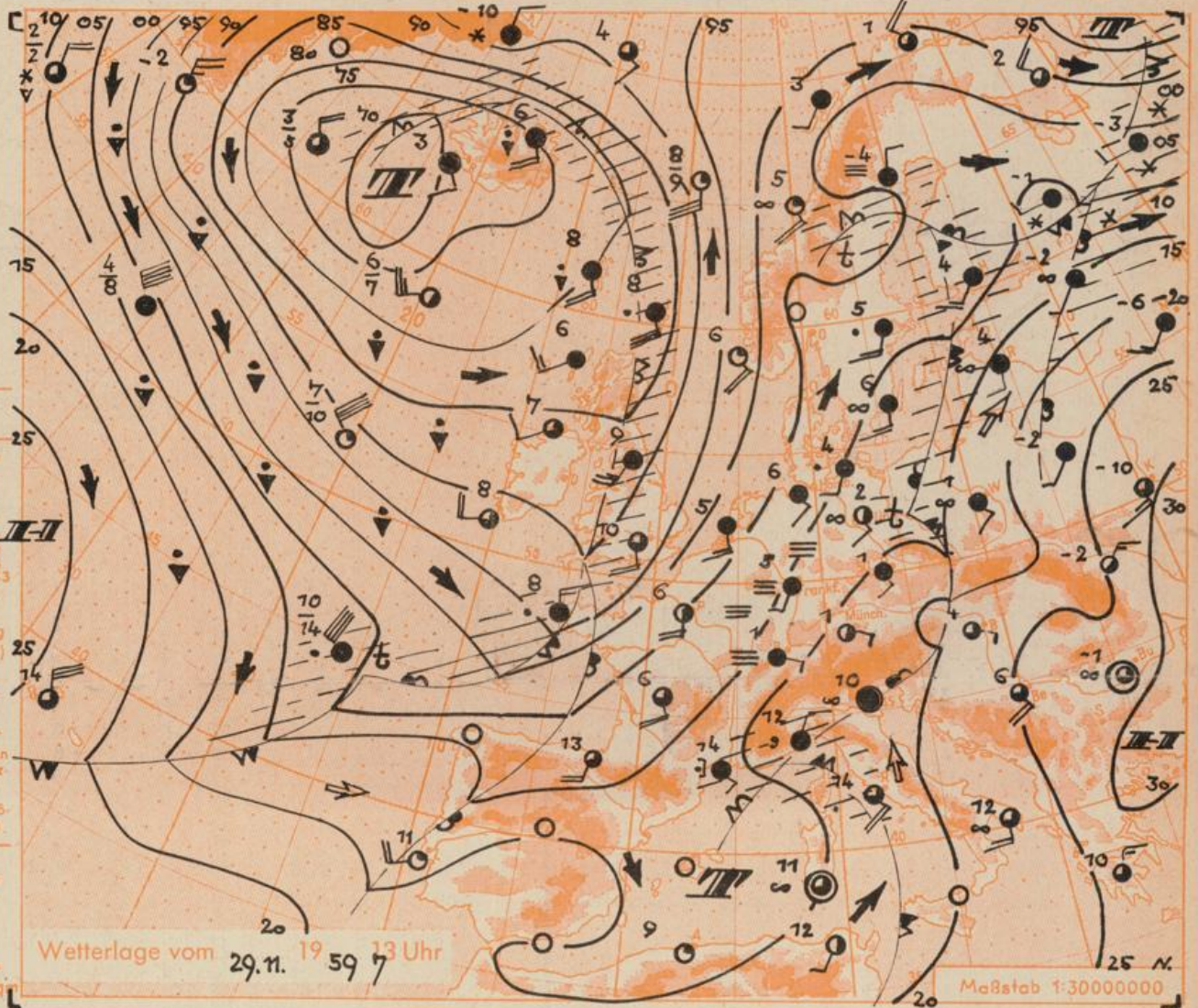
1,8 km/h ≈ 1 Knoten

## Fronten mit

- Erwärmung Abkühlung (Warmfront) (Kaltfront) am Boden
- in der Höhe
- = Okklusion
- Konvergenzlinie
- Warme Luftströmung
- Kalte Luftströmung

Die Linien verbinden Orte mit gleichem, auf Meereshöhe umgerechneten Luftdruck in Millibar.

1000 ≈ 750 mm  
1mm Niederschlag = 1/10



**Übersicht:** Die über Westeuropa anstehenden atlantischen Störungen dringen zum Teil auch zum Mittelmeer vor, so dass ihr Übergreifen auf Süddeutschland immer wieder verzögert wird. Trotzdem wird für die nächsten Tage eine stärkere Einflussnahme mit unbeständiger Witterung zu erwarten sein.

**Aussichten für Dienstag, den 1. und Mittwoch, den 2. Dezember 1959,**  
ausgegeben am 30.11.1959, 7 Uhr:

**Südbayern und Donaugebiet:** Örtlich anhaltender Nebel, sonst wechselnde, teilweise starke Bewölkung mit einzelnen Niederschlägen, im Tal und Flachland als Regen. Bei leichten bis mässigen, auf den Bergen starken Winden aus Südost bis Südwest Mittagstemperaturen ausserhalb Nebel 3 bis 6 Grad, im Nebel nur wenig über Null. Nachts geringer Frost.

Schn.

### Höhenwetterkarte in ca. 5000 m Höhe

(Höhensichtlinien der 500 mb Fläche in Metern)

am Sonntag, 29. November 1 Uhr

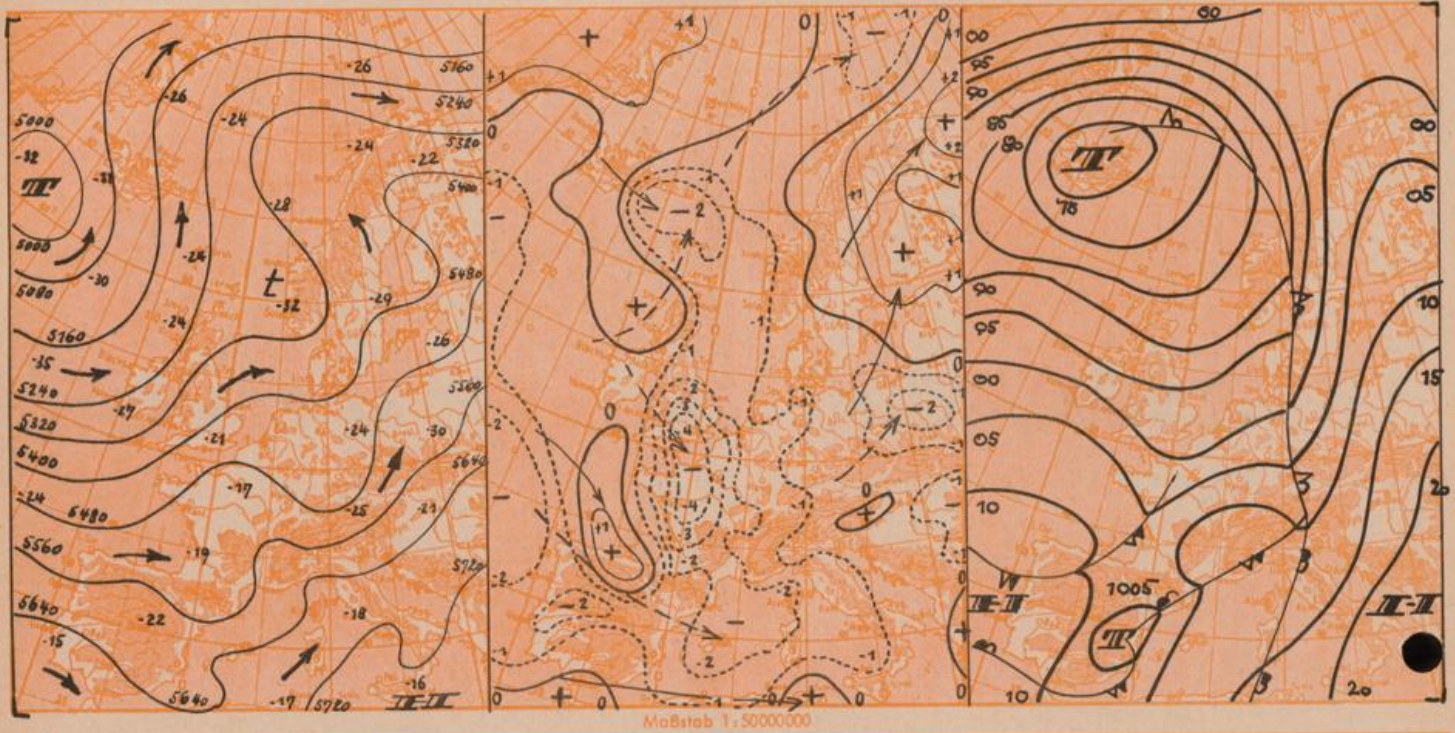
### Dreistündige Druckänderung von 4-7 Uhr

und bisherige Zugrichtung der Druckänderungsgebiete

am Sonntag, 29. November 1959

### Vorhersagekarte für

Montag, 30. November 59 7 Uhr



Maßstab 1:5000000

Beobachtungen von (□=Bergstationen)	See- höhe m	Samstag, 28.11.59 19 Uhr			Sonntag, 29.11.59 7 Uhr			Sonntag, 29.11.59 13 Uhr			höchste / tiefste Temperatur 7-19h / 7-7h		tiefste Temp. o. Boden 21-7h		Sonnenschein dauer in Std.		Niederschlag in mm v. 7-7h		Schneehöhe in cm 7h	
		Temp. °C	Wind (Rt.)	Wetter	Temp. °C	Wind (Rt.)	Wetter	Temp. °C	Wind (Rt.)	Wetter	28.11.59	29.11.59	28.11.59	29.11.59	28.11.59	29.11.59	28.11.59	29.11.59		
Gr. Falkenstein □	1308	3	SW 2	☉	2	NW 3	☉	864	648	9	SW 1	☉	3	0	-1	1.9	.	.	.	.
Passau (Oberhaus)	408	1	W 1	☉	0	C	☉	964	723	2	C	☉	3	0	-0	3.5	.	.	.	.
Kempten	705	3	C	☉	-1	E 1	☉	928	696	8	C	☉	8	-1	-3	3.6	.	.	.	.
Augsburg	480	4	S 3	☉	3	SSW 2	☉	952	714	10	ESE 3	☉	7	1	0	4.0	.	.	.	.
München-Stadt	522	3	C	☉	1	SSE 2	☉	948	711	9	ENE 3	☉	9	0	-1	5.1	.	.	.	.
Möhdorf	400	1	NNE 1	☉	1	ESE 2	☉	965	724	2	E 2	☉	1	0	-0	.	.	.	.	.
Oberstdorf	812	3	W 1	☉	-3	S 1	☉	916	687	3	C	☉	6	-3	-8	2.4	.	.	5	.
Garmisch-Partenk.	704	4	NNE 1	☉	0	S 1	☉	928	696	7	C	☉	11	-1	-3	4.0	.	.	.	.
Bad Tölz	654	1	C	☉	1	C	☉					4	1	0	4.9	.	.	.	.	
Berchtesgaden	542	1	SW 1	☉	2	C	☉	949	712	9	C	☉	10	1	-1	2.0	.	.	.	.
Hohenpeißenberg □	977	4	E 2	☉	2	SSE 3	☉	877	673	4	E 4	☉	6	2	-1	5.0	.	.	5	.
Wendelstein □	1730	3	WSW 4	☉	2	SSW 4	☉	820	615	4	SSW 5	☉	4	1	0	4.9	.	.	Flecken	.
Zugspitze □	2962	-7	SSE 4	☉	-8	S 5	☉	700	525	-6	SS	☉	-5	-8	.	4.1	1	40	.	
Würzburg	260	4	SSE 3	☉	1	SE 1	☉	X	X	6	ESE 1	☉	8	1	-0	0.8	0.1	.	.	
Nürnberg	312	2	ESE 1	☉	4	SE 2	☉	X	X	9	SSSE 3	☉	6	2	1	1.0	4	.	.	
Hof	568	1	SE 2	☉	3	SSE 2	☉	X	X	4	SSE 3	☉	4	1	-1	0.1	1	.	.	
Regensburg	339	0	C	☉	1	SE 1	☉	X	X	1	ESE 1	☉	1	0	-1	.	0.5	.	.	
Ulm	482	3	NE 1	☉	2	SSW 1	☉	X	X	2	ENE 1	☉	4	1	-1	.	3	.	.	
Friedrichshafen	407	5	C	☉	-1	NNE 1	☉	X	X	5	WSW 1	☉	7	-1	-2	3.0	.	.	.	
Freiburg/Brsg.	286	8	S 3	☉	8	SE 2	☉	X	X	8	SW 2	☉	8	4	-0	0.7	4	8	.	
Feldberg-Schwarzw. □	1496	0	SSW 6	☉	0	SSW 5	☉	X	X	2	SE 4	☉	2	-1	-1	.	7	.	.	
Stuttgart	401	5	W 3	☉	3	SSW 1	☉	X	X	9	C	☉	6	3	-2	1.3	4	.	.	
Frankfurt/Main	112	6	C	☉	5	SSW 1	☉	X	X	8	NE 1	☉	8	5	3	.	.	.	.	
Essen	128	7	S 4	☉	7	S 5	☉	X	X	10	SS	☉	8	6	4	.	4	.	.	
Hannover	52	7	S 3	☉	5	SSE 2	☉	X	X	9	S 3	☉	9	4	2	1.0	0.4	.	.	
Hamburg	16	8	SSE 3	☉	6	SSE 2	☉	X	X	8	SE 3	☉	9	6	4	0.3	0.1	.	.	
Norderney	22	7	S 4	☉	4	S 4	☉	X	X	7	S 3	☉	7	4	3	0.3	.	.	.	
Berlin-Dahlem	58	4	S 2	☉	2	SSE 2	☉	X	X	7	SSW 2	☉	7	1	-1	2.0	1	.	.	

Beobachtungen am 29.11.59 7h	Erdbodentemperaturen heute früh in einer Tiefe von				Luftdruck reduziert auf NN in mb	München-Riem Messungen in der freien Atmosphäre am 29.11.59 1 Uhr												
	10 cm	20 cm	50 cm	100 cm		Höhe in km Ober NN	0.5	0.8	1.0	2.0	3.0	5.0	7.5	10.0	11.7	16.0	20.0	25.0
München-Riem	2.1	3.0	4.4	6.1	1017.6	Wind-Richtung	WNW	WNW	WSW	SW	WSW	WSW	SW	SW	SW	SW	SW	SW
Passau	1.5	2.6	4.5	7.6	1016.9	Wind km/h	2	5	10	30	40	70	110	170	90	.	.	.
Möhdorf	1.1	1.4	3.4	6.9	1016.7	Temp. in °C	1	8	8	0	-6	-19	-39	-56	-58	-61	-65	-66
Kempten	1.5	2.6	4.3	6.2	1017.7	gestern Temp. in °C	-1	7	10	4	-6	-17	-31	-52	-65	-63	-66	.
Temperaturtagesmittel am 28.11.59						Auf- und Untergang am 30.11.59 in München						Sonne: 7h11 16h23		Mond: 7h22 17h01				
München-Riem Wert 3.0 normal 0.6						Mondphase: Neumond						Dauer der bürgerlichen Dämmerung: 39 Min.						

Bemerkungen: