

Wetterkarte

des Deutschen Wetterdienstes — Amtsblatt des Wetteramtes München

B 7312 A

Postbezug monatl. 2,— DM zuzügl. Zustellgebühr
Verlagsort: München, Erscheint täglich.

Bei unregelmäßiger Lieferung
bitte Beschwerden immer an das
Zustellpostamt richten

(13b) München 15, Bavariaring 10, Fernruf 5301 23
Postcheck-Kto. München 876 10

13. Jahrgang

Wetterbericht für

Samstag, 27. Januar 1962

Nummer 26

Erläuterungen

- Wolkenlos
- heiter
- 1/2 bedeckt
- wolkig
- bedeckt
- ∞ Dunst
- ☁ Nebel
- Nieselreg.
- Regen
- * Schneefall
- ▽ Schauer
- △ Graupeln
- ▲ Hagel
- ⚡ Gewitter
-] nach.....
- /// Niederschlagsgebiet

● Lufttemperatur
● Wassertemp.

Windgeschwindigkeit

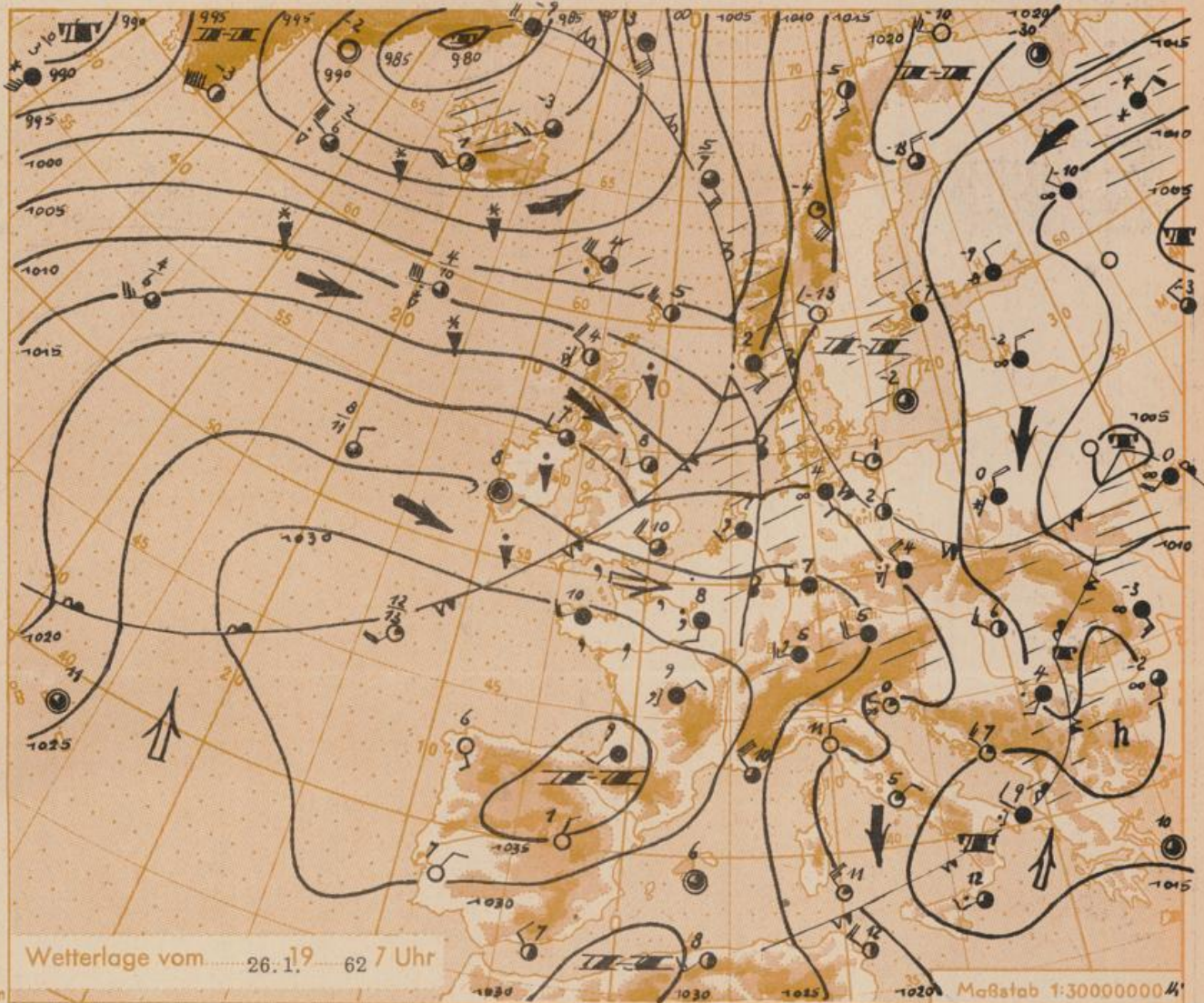
Beaufort	Symbol	km/h
still	○	< 1
1	○	1-5
2	○	6-11
3	○	12-19
4	○	20-27
5	○	28-33
6	○	34-40
7	○	41-49
8	○	50-58
9	○	59-68
10	○	69-77
11	○	78-87
12	○	88-100

1,8 km/h ≈ 1 Knoten

- Fronten mit**
- Erwärmung (Warmfront)
 - Abkühlung (Kaltfront)
 - am Boden
 - in der Höhe
 - = Okklusion
 - Konvergenzlinie
 - Warme Luftströmung
 - Kalte Luftströmung

Die Linien verbinden
Orte mit gleichem, auf
Meereshöhe umgerechneten
Luftdruck in
Millibar

● 100 mm ≈ 750 mm
1 mm Niederschlag = 1 l/qm



Übersicht: Das gestern über der Nordsee liegende Tiefdruckgebiet ist bis nach Westrußland gewandert. Auf seiner Rückseite ist nach Mitteleuropa und Polen kältere Luft polaren Ursprunges gelangt. In unserem Gebiet hat sich in der freien Atmosphäre wieder kältere Luft eingeschoben, teilweise gingen daher die Niederschläge in den Gebirgstälern und in höher gelegenen Gebieten des Alpenvorlandes in Schnee über. Trotz Luftdruckanstieges bleibt der Schwerpunkt hohen Druckes über Südwesteuropa liegen. Das bedeutet, daß vom Atlantik bis nach Mitteleuropa weiterhin eine westliche Luftströmung besteht. Von dem am Donnerstag bei Südgrönland erkennbaren Tief, das sich unterdessen in das Seegebiet nördlich von Island bewegte, hat sich eine Teilstörung über der nördlichen Nordsee abgespalten. Diese zieht ost- und südostwärts und wird auch das Wetter in Bayern beeinflussen. Dabei wird zunächst wieder etwas mildere, dann wieder kältere Meeresluft herangeführt.

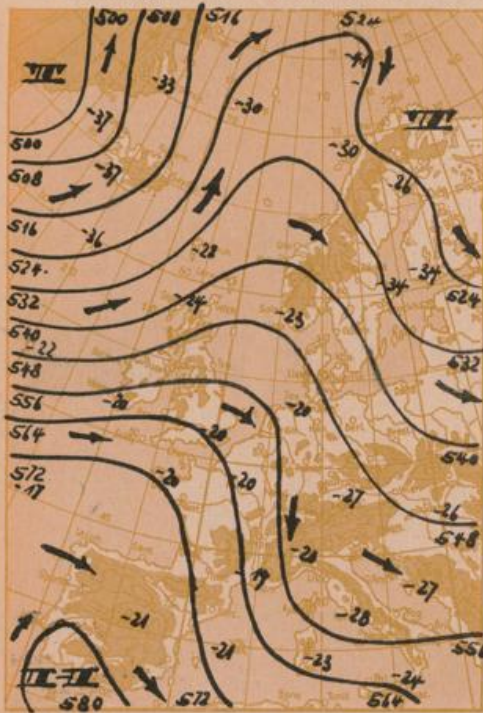
Vorhersage für Samstag, den 27. Januar 1962.

Südbayern und Donaugebiet: Nur örtlich Wolkenauflockerung, sonst stark bewölkt, mitunter Regen oder Sprühregen, in tieferen Gebirgslagen Niederschläge teilweise mit Schnee vermischt. In Lagen oberhalb 1200 m anhaltendes Frostwetter. Mittagstemperaturen einige Grad über Null, nachts höchstens geringer Frost. Mäßige, auf den Bergen starke Winde aus West bis Nordwest.

Weitere Aussichten: Weiterhin unbeständig, Tagestemperaturen über null Grad.

Höhenwetterkarte in ca. 5000 m Höhe

(Höhenschichtlinien der 500 mb-Fläche in Dekametern) am Freitag, 26. Januar 1962 1 Uhr



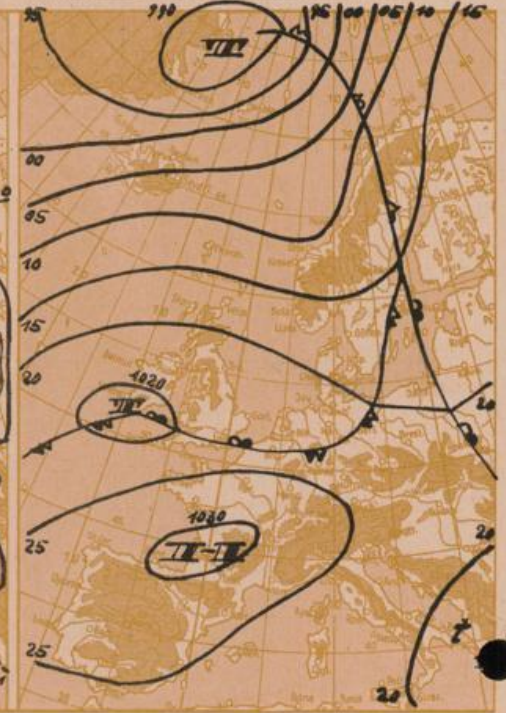
Dreistündige Druckänderung von 4 - 7 Uhr

und bisherige Zugrichtung der Druckänderungsgebiete am Freitag, 26. Januar 1962



Vorhersagekarte für

Samstag, 27. Januar 1962 7 Uhr



Maßstab 1:5000000

Beobachtungen von (□ = Bergstationen)	Seehöhe m	Donnerstag, 25. 1. 62 19 Uhr			Freitag, 26. Januar 1962 7 Uhr			13 Uhr			höchste tiefste Temperatur 25. 25/26		Sonnenscheindauer in Std.	Niederschlag in mm 25. 25/26	Schneehöhe in cm 26.			
		Temp. °C	Wind (Bft.)	Wetter	Temp. °C	Wind (Bft.)	Wetter	Temp. °C	Wind (Bft.)	Wetter	25. 25/26	25/26						
Gr. Falkenstein □	1308	-1	W 4	☁☁☁	-1	WNW 5	☁☁☁	870	653	-1	NW 5	☁☁☁	0	-1	-1	.	11	60
Passau (Oberhaus)	408	5	W 4	☁☁☁	5	W 3	☁☁☁	974	730	4	WNW 2	☁☁☁	6	4	3	0,2	6	6
Kempten	705	2	SW 3	☁☁☁	4	W 4	☁☁☁	944	708	4	WSW 2	☁☁☁	6	1	2	0,8	12	.
Augsburg	480	5	WSW 4	☁☁☁	5	W 4	☁☁☁	965	724	6	SW 4	☁☁☁	9	4	4	1,3	3	.
München-Stadt	522	5	SW 4	☁☁☁	5	WSW 4	☁☁☁	961	721	6	WSW 4	☁☁☁	9	5	4	1,5	0,6	.
Mühldorf	400	5	W 3	☁☁☁	5	W 3	☁☁☁	976	732	6	W 3	☁☁☁	8	4	3	0,4	4	F1
Oberstdorf	812	1	S 1	☁☁☁	3	NNE 2	☁☁☁	932	699	3	W 2	☁☁☁	5	0	-0	0,5	26	8
Garmisch-Partenkirchen	704	4	W 1	☁☁☁	2	SSW 1	☁☁☁	942	707	5	WNW 1	☁☁☁	9	2	1	1,8	9	3
Bad Tölz	654	5	W 2	☁☁☁	4	W 3	☁☁☁	948	711	5	W 3	☁☁☁	7	3	2	1,3	5	F1
Berchtesgaden	542	3	C	☁☁☁	3	W 1	☁☁☁	961	721	3	NW 1	☁☁☁	5	2	1	.	13	.
Hohenpeißenberg □	977	1	WSW 3	☁☁☁	1	WSW 4	☁☁☁	910	682	2	WSW 5	☁☁☁	5	0	0	1,6	4	5
Wendelstein □	1730	-3	WNW 6	☁☁☁	-3	NNW 7	☁☁☁	828	621	-3	WSW 6	☁☁☁	1	-4	-4	.	16	44
Zugspitze □	2962	-11	NNW 6	☁☁☁	-11	N 6	☁☁☁	706	530	-10	W 7	☁☁☁	-8	-11	X	0,1	27	180
Würzburg	260	7	W 3	☁☁☁	7	WNW 4	☁☁☁	X	X	7	W 4	☁☁☁	8	6	6	0,4	3	.
Nürnberg	312	7	W 4	☁☁☁	6	W 4	☁☁☁	X	X	6	W 3	☁☁☁	8	6	5	0,1	4	.
Hof	568	5	W 4	☁☁☁	4	WNW 4	☁☁☁	X	X	4	W 4	☁☁☁	6	4	3	.	6	.
Regensburg	339	6	W 3	☁☁☁	6	W 3	☁☁☁	X	X	6	WSW 2	☁☁☁	9	6	5	2,1	1	.
Ulm	482	5	W 3	☁☁☁	5	W 3	☁☁☁	X	X	6	SSW 3	☁☁☁	9	4	3	0,8	7	.
Friedrichshafen	407	6	W 3	☁☁☁	6	W 3	☁☁☁	X	X	7	WSW 2	☁☁☁	8	5	4	0,7	4	.
Freiburg/Breg.	286	8	SSW 4	☁☁☁	7	SSW 3	☁☁☁	X	X	7	SSW 4	☁☁☁	10	7	5	0,3	5	.
Feldberg-Schwarzw. □	1496	-2	W 6	☁☁☁	-1	W 5	☁☁☁	X	X	-2	SW 6	☁☁☁	0	-2	-2	.	25	55
Stuttgart	401	5	WSW 4	☁☁☁	6	SW 4	☁☁☁	X	X	7	WSW 4	☁☁☁	9	5	4	0,8	4	.
Frankfurt/Main	112	7	W 3	☁☁☁	7	W 3	☁☁☁	X	X	8	SW 4	☁☁☁	10	6	4	0,1	2	.
Essen	128	8	NW 3	☁☁☁	6	W 3	☁☁☁	X	X	8	WNW 4	☁☁☁	8	6	5	.	0,6	.
Hannover	52	7	W 4	☁☁☁	5	W 3	☁☁☁	X	X	5	S 3	☁☁☁	8	5	4	.	4	.
Hamburg	16	6	NNE 3	☁☁☁	4	SSE 2	☁☁☁	X	X	4	WSW 3	☁☁☁	8	4	3	.	0,5	.
Norderney	22	5	NNW 4	☁☁☁	5	SW 2	☁☁☁	X	X	7	W 6	☁☁☁	7	4	4	.	1	.
Berlin-Dahlem	58	7	W 3	☁☁☁	2	N 1	☁☁☁	X	X	4	WSW 2	☁☁☁	8	1	-1	.	0,3	.

Beobachtungen am 26. 1. 62 7h	Erdbodentemperaturen heute früh in einer Tiefe von				Luftdruck reduziert auf NN in mb	München-Riem Messungen in der freien Atmosphäre am 26. Januar 1962 1 Uhr														
	10 cm	20 cm	50 cm	100 cm		Höhe in km über NN	0,5	1,0	2,0	3,0	5,0	7,5	100	11,6	13,5	17,0	22,7	-	-	-
München-Riem	2,4	2,4	2,3	2,9	1025,2	Heat	Wind-Richtung	W	SW	WNW	NW	NW	N	N	-	-	-	-	-	-
Passau	-0,2	0,4	1,4	3,4	1021,5	Heat	Wind km/h	30	50	45	40	60	100	130	-	-	-	-	-	-
Mühldorf	-0,1	-0,2	1,0	3,1	1024,0	Heat	Temp. in °C	4	2	-4	-10	-22	-40	-56	-62	-50	-48	-37	-	-
Kempten	2,0	2,0	2,5	3,5	1028,6	Heat	Rel. Feuchte (%)	93	93	100	86	65	17	10	-	-	-	-	-	-
						Heat	gestern Temp. in °C	7	6	-1	-6	-18	-39	-56	-64	-55	-53	-39	-	-
						Temperaturtagesmittel am 25. 1. 62	Auf- und Untergang am 27. 1. 62 in München		7.50		17.4		Sonne: 7.50		17.4		Mond: 13		22, 13, 11, 38(2)	
						Augsburg Wert 6,0 normal -1,5	Mondphase: 3 Tage vor letztem Viertel		Dauer der bürgerlichen Dämmerung:		37		Min.							

Bemerkungen: Berichtigung zu Wetterkarte Nr 24; Mühldorf 6 Uhr: Luftdruck reduziert auf NN 1024,7 mb